

# VIANCO

1995

CHOMMLE GUNZWIL | LU




**VERKAUFSTAG | MILCHVIEH**  
18. November 2020 | 19.00 bis 22.00 Uhr



WER AUCH BEIM TRÄNKER  
GEWINNEN WILL,  
SETZT AUF SELEXYON.

**selexyon**

Profizüchter überlassen nichts dem Zufall. Darum setzen sie seit Jahren gesexte Samendosen ein. Auch in der Produktion von Tränkern vertrauen sie dem neuen seleXYon. Unsere gesexten Fleischrassen-Stiere garantieren 90% Stierkälber. Achten Sie auf das  beim Stier!

swissgenetics 

Veranstalter:

**VIANCO**

VIANCO AG  
Postfach 800  
5201 Brugg

Tel. 056 462 33 33  
Fax 056 462 33 44  
www.vianco.ch

Vermarktungszentrum Zentralschweiz

**VIANCO**  
**CHOMMLE**  
**GUNZWIL**

in Zusammenarbeit mit  
**Luzerner Braunviehzuchtverband**

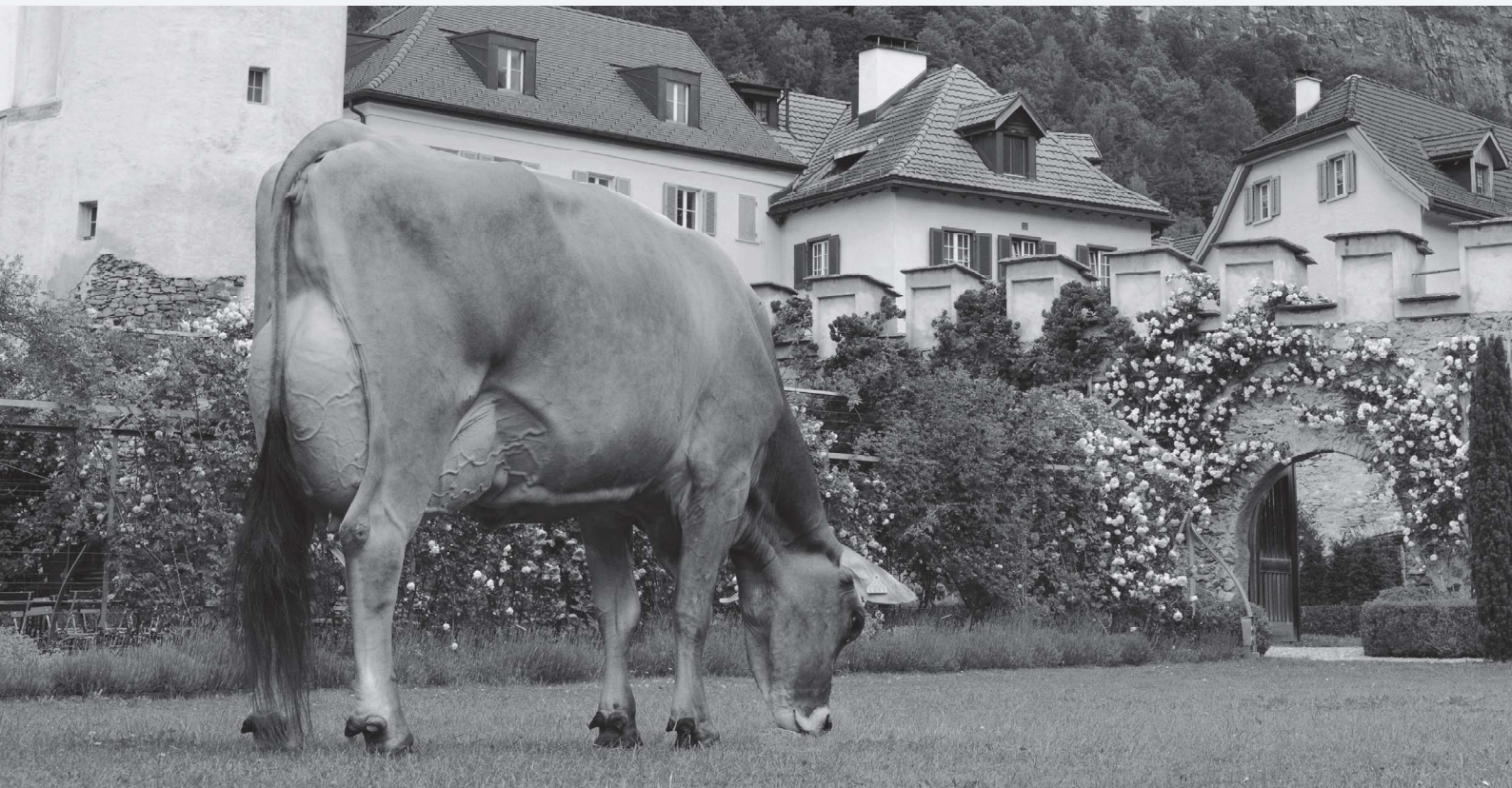
## Programm

Einlass und Verkauf der Tiere ab 19.00 Uhr.

## Nächste Auktionen und Verkaufstage

Gunzwil	Mi, 25.11.2020	08.00 Uhr	Verkaufstag	Fleischrinder
Brunegg	Mi, 09.12.2020	08.00 Uhr	Verkaufstag	Fleischrinder
Chommle	Sa, 12.12.2020		Auktion	Milchvieh <b>ABGESAGT</b>
Brunegg	Di, 15.12.2020		Verkaufstag	Milchvieh

# Schweizer Braunvieh – die langlebige Eiweissrasse



- ✓ Bester Milchgehalt
- ✓ Lange Nutzungsdauer
- ✓ Ideale Wirtschaftlichkeit

**BRAUNVIEH** +

**Braunvieh Schweiz**  
Chamerstrasse 56  
CH-6300 Zug  
Tel. +41 (0)41 729 33 11  
[info@braunvieh.ch](mailto:info@braunvieh.ch)  
[www.braunvieh.ch](http://www.braunvieh.ch)

**Schweiz. Natürlich.**

# 1 JULIA CH 120.1340.7095.2 enthornt, Laufstall, Silozone

geb.: 26.03.18 gek.: 11.11.20

<b>BLUEM-BOY</b> BMC CH 120.1202.6744.1 G 86% +66 +6 +0.04 +15 +0.11  Tö 94 MIW: 112 FIW: 98 GZW: 1128 WZW: 99 FW: 93 Pers. 99 ZZ 98 ND 108 2-2-2/82 Kasein AB	<b>BIVER</b> CH 120.0942.9007.0 5-5-5/95 G 99% +521 +35 +0.19 +36 +0.24 MIW: 132 GZW: 1270 WZW: 104 FW: 94  <b>BLUEEM</b> CH 120.0905.1600.6 LBE 80-76-80/83-83/81 1.L Ø 2L 7050 kg 4.18 % 3.57 % 89 LP 76 BD MIW: 107 GZW: 1150
<b>JUNA</b> CH 120.0923.5671.6 *DL LBE 80-80-81/84-79/81 1.L  Ø 6L 7717 3.64 3.23 83 LP 79 BD CH 61% -422 -35 -0.26 -22 -0.11 Pers: 86 ZZ: 100 MIW: 78 GZW: 823	<b>PIRAT</b> CH 120.0722.3847.6 4-4-3/88 A 62% -520 -18 +0.04 -23 -0.07 MIW: 81 GZW: 845 WZW: 92 FW: 82  <b>JARA 1</b> CH 120.0490.2129.2 *DL LBE 81-78-82/80-79/80 1.L Ø 6L 7360 kg 3.67 % 3.20 % 80 LP 76 BD MIW: 75 GZW: 764

**BS20/A 08.20 37% -178 -15 -0.11 -4 +0.04 MIW: 95 GZW: 975 FW: 93**

**A Ext. 08.20 30% GN 107 Ra 104 Be 109 Fu 105 Eu 109**

Eigentümer: Steiner Erich, Oberbergstrasse 6, 8849 Alpthal

Züchter: Stauffacher Ueli, Dorfstrasse 30, 9248 Bichwil

# 2 CALINKA CH 120.1398.3221.0

Milch/Tag 34kg, enthornt, Silozone

geb.: 20.11.17 gek.: 18.10.20

LBE 82-74-85/85-83/83 1.L

<b>CASH</b> CH 120.1202.4100.7 G 74% +412 +32 +0.21 +23 +0.12  Tö 24 MIW: 122 FIW: 95 GZW: 1173 WZW: 107 FW: 107 Pers. 102 ZZ 102 ND 99 2-2-2/82 Kasein AB	<b>NELLO</b> CH 120.1005.4016.8 3-3-3/83 G 96% +526 +22 +0.01 +23 +0.07 MIW: 119 GZW: 1204 WZW: 113 FW: 106  <b>CONNYY</b> CH 120.0868.6666.5 LBE 94-91-92/93-94/93 3.L Ø 3L 7069 kg 4.60 % 3.41 % 86 LP 76 BD MIW: 115 GZW: 1167
<b>PIPI</b> CH 120.1134.6327.0 LBE 94-93-92/96-91/93 3.L  Ø 3L 9601 4.20 3.59 110 LP 103 BD CH 64% +308 +15 +0.04 +15 +0.06 Pers: 98 ZZ: 96 MIW: 113 GZW: 1139	<b>PRESENT</b> CH 120.0576.9035.0 3-3/83 G 99% +488 +17 -0.04 +9 -0.11 MIW: 108 GZW: 1119 WZW: 111 FW: 100  <b>EROSA</b> CH 120.0777.3619.9 *DL LBE 82-80-83/85-80/83 1.L Ø 5L 7800 kg 4.28 % 3.63 % 87 LP 85 BD MIW: 106 GZW: 1043

**BS20/CH 08.20 42% -146 +16 +0.31 +10 +0.22 MIW: 112 GZW: 1128 FW: 103 letzte Wägung: 29.10.20 29.2 kg 4.56% 3.69%**

**CH Ext. 08.20 40% GN 109 Ra 107 Be 88 Fu 111 Eu 113**

**ZZ 9**

1C5 2.00 277 Tage 5876kg 4.71 % 4.00 % 89 LP 113 BD AT4 ZZ 14

Eigentümer: Felder Franz und Pascal, Ey 4, 6196 Marbach LU

Züchter: Egli-Lemmenmeier Josef, Figlisberg, 6207 Nottwil

# 3 Rhein-Valley Bender CHICOREE CH 120.1406.1816.2

enthornt, Laufstall, Silozone

geb.: 17.02.18 gek.: 07.11.20

<b>P.Livello Bive Pays BENDER-ET</b> IT 34990885777.8 GI 80% +269 +3 -0.11 +10 +0.01  Tö 81 MIW: 107 FIW: 103 GZW: 1152 WZW: 95 FW: 73 Pers. 100 ZZ 109 ND 100 Kasein BB	<b>BIVER</b> CH 120.0942.9007.0 5-5-5/95 G 99% +521 +35 +0.19 +36 +0.24 MIW: 132 GZW: 1270 WZW: 104 FW: 94  <b>DALILA</b> IT 34990587693.2 LBE IT 91 92 90 91 EX91 Ø 3L 9074 kg 3.88 % 3.54 % MIW: 107 GZW: 1077
<b>Rhein-Valley Payssli CHIAVENNA</b> CH 120.1114.6766.9 LBE 81-81-81/80-82/81 1.L  Ø 1L 305 9823 4.04 3.69 141 LP 115 BD CH 58% +418 +31 +0.19 +20 +0.08 Pers: 109 ZZ: 102 MIW: 119 GZW: 1199	<b>PAYSSLI-ET</b> DE 813034326.5 G 99% +729 +26 -0.05 +26 +0.01 MIW: 121 GZW: 1234 WZW: 111 FW: 88  <b>CHICAGO-ET</b> CH 120.0879.8815.1 LBE 82-83-82/81-83/82 1.L Ø 2L 6564 kg 4.40 % 3.62 % 94 LP 102 BD MIW: 100 GZW: 1035

**BS20/A 08.20 34% +344 +17 +0.04 +15 +0.05 MIW: 113 GZW: 1180 FW: 79**

**A Ext. 08.20 31% GN 115 Ra 114 Be 117 Fu 109 Eu 120**

Züchter + Eig.: Horni Urs, Rütistrasse 51, 7310 Bad Ragaz

#### 4 ANNELISE CH 120.1314.6109.8

Milch/Tag 32kg, enthornt, Silozone

geb.: 27.12.16 gek.: 06.11.20

LBE 84-80-84/81-82/82 1.L

<b>Superbrown ARROW</b> IT 21002045985.3 G 99% +379 +29 +0.19 +31 +0.25 Tö 922 MIW: 128 FIW: 93 GZW: 1208 WZW: 107 FW: 93 Pers. 95 ZZ 102 ND 97 Kasein BB	<b>ANIBAL-ET</b> CH 120.0830.2516.4 5-4-4/92 G 99% +552 +26 +0.05 +25 +0.08 MIW: 121 GZW: 1242 WZW: 114 FW: 97
<b>FANNY</b> CH 120.1178.6697.8 LBE 84-82-84/84-83/84 1.L Ø 2L 7528 3.52 3.10 98 LP 100 BD CH 62% +107 -11 -0.22 -9 -0.18 Pers: 88 ZZ: 103 MIW: 90 GZW: 933	<b>BELINDA</b> IT 21001903716.1 LBE IT 89 88 89 91 EX90 Ø 4L 8941 kg 4.46 % 3.72 % MIW: 98 GZW: 1033
	<b>FANTASTIC-ET</b> CH 120.0550.7284.4 3-3/83 G 99% -75 +3 +0.09 +2 +0.07 MIW: 103 GZW: 926 WZW: 85 FW: 97
	<b>JOHANNA</b> CH 120.0873.8085.6 *DL LBE 95-94-93/95-92/94 3.L Ø 6L 9058 kg 3.53 % 3.22 % 103 LP 96 BD MIW: 86 GZW: 975

**BS20/G 08.20 67% +405 +17 +0.01 +12 -0.03 MIW: 110 GZW: 1084 FW: 94 letzte Wägung: 26.08.20 15.9 kg 3.73% 3.56%**

**G Ext. 08.20 60% GN 117 Ra 115 Be 113 Fu 124 Eu 114**

Kasein AB

1A7 2.10 305 Tage 7333kg 4.00 % 3.20 % 101 LP 95 BD A4 ZZ 189

**ZZ 84**

Züchter + Eig.: Steiner-Zimmermann Alois, Alptalerstrasse 14, 8849 Alpthal

#### 5 PLAYA CH 120.1400.1431.5

Milch/Tag 26kg, enthornt, Silozone

geb.: 30.05.18 gek.: 03.10.20

<b>Herrenhof BS Norwin PHIL</b> CH 120.1179.5309.8 G 95% +691 +25 -0.04 +24 +0.00 Tö 381 MIW: 120 FIW: 76 GZW: 1103 WZW: 97 FW: 79 Pers. 88 ZZ 93 ND 95 3-3-3/83 Kasein BB	<b>NORWIN</b> CH 120.0810.8209.1 5-5-5/95 G 99% +674 +19 -0.11 +22 -0.02 MIW: 117 GZW: 1061 WZW: 94 FW: 87
<b>Britschgi BS Blooming BALLY</b> CH 120.0711.4328.3 LBE 85-85-86/87-88/86 2.L Ø 4L 7901 3.67 3.25 101 LP 96 BD CH 63% +309 +0 -0.17 +6 -0.06 Pers: 83 ZZ: 90 MIW: 103 GZW: 1037	<b>PETUNIA</b> CH 120.0960.8091.4 LBE 96-92-92/95-95/94 3.L Ø 3L 10353 kg 4.93% 4.04% MIW: 129 GZW: 1297
	<b>BLOOMING-ET</b> CH 120.0825.6880.8 3-3-2/83 Z G 99% +648 +19 -0.10 +38 +0.21 MIW: 130 GZW: 1276 WZW: 103 FW: 95
	<b>ZAFIRA</b> CH 120.0827.7733.0 LBE 94-90-90/93-88/92 3.L Ø 3L 8978 kg 3.90 % 3.53 % 103 LP 110 BD MIW: 87 GZW: 858

**BS20/A 08.20 39% +500 +13 -0.11 +15 -0.03 MIW: 112 GZW: 1083 FW: 86 letzte Wägung: 31.10.20 25.1 kg 3.48% 3.09%**

**A Ext. 08.20 36% GN 120 Ra 119 Be 123 Fu 112 Eu 125**

**ZZ 33**

1. Wägung 25.1kg 3.48% 3.09% ZZ 33

Züchter + Eig.: Steiner-Zimmermann Alois, Alptalerstrasse 14, 8849 Alpthal

#### 6 Franz-Heiri+Sämis BS Biver BASIMA CH 120.1393.9187.8

Milch/Tag 25kg, enthornt, Laufstall

geb.: 24.06.18 gek.: 28.09.20

LBE 84-81-82/81-85/82 1.L

<b>Scherma Blooming BIVER</b> CH 120.0942.9007.0 G 99% +521 +35 +0.19 +36 +0.24 Tö 4523 MIW: 132 FIW: 98 GZW: 1270 WZW: 104 FW: 94 Pers. 98 ZZ 101 ND 102 5-5-5/95 Kasein BB	<b>BLOOMING-ET</b> CH 120.0825.6880.8 3-3-2/83 Z G 99% +648 +19 -0.10 +38 +0.21 MIW: 130 GZW: 1276 WZW: 103 FW: 95
<b>CELINE</b> CH 120.1205.4071.1 LBE 83-84-85/83-84/83 1.L Ø 1L 305 7055 3.77 3.59 CH 55% +83 -3 -0.09 +0 -0.04 Pers: 91 ZZ: 92 MIW: 99 GZW: 1039	<b>BEST</b> CH 120.0825.6879.2 LBE 90-93-92/97-95/93 3.L Ø 3L 12536 kg 4.83 % 3.79 % 137 LP 90 BD MIW: 135 GZW: 1338
	<b>CALVIN-ET</b> CH 120.0794.8035.9 3-3-3/83 G 99% +301 -2 -0.20 +7 -0.05 MIW: 104 GZW: 1150 WZW: 110 FW: 89
	<b>CLAUDIA</b> CH 120.1017.1245.8 LBE 92-92-93/92-90/92 3.L Ø 4L 8534 kg 4.10 % 3.35 % 104 LP 99 BD MIW: 100 GZW: 1002

**BS20/A 08.20 38% +302 +16 +0.05 +18 +0.10 MIW: 115 GZW: 1157 FW: 91 letzte Wägung: 09.10.20 26.1 kg 3.69% 3.59%**

**A Ext. 08.20 37% GN 117 Ra 119 Be 129 Fu 111 Eu 117**

**ZZ 80**

1. Wägung 26.1kg 3.69% 3.59% ZZ 80

Züchter + Eig.: Gisler Franz Heinrich, Langmattgasse 51, 6460 Altdorf UR

## 7 Beeler's Norwin NOURIA CH 120.1377.1256.9

9 Mt. am 13.12.20, enthornt, Silozone

geb.: 14.10.18

bel. 13.03.20 CHARLIE CH 120.1083.2706.8

<b>NORWIN</b> CH 120.0810.8209.1 G 99% +674 +19 -0.11 +22 -0.02 Tö 3432 MIW: 117 FIW: 83 GZW: 1061 WZW: 94 FW: 87 Pers. 105 ZZ 100 ND 99 5-5-5/95 Kasein AB	NESTA IT 24000366344.1 G 99% +223 -2 -0.15 +16 +0.12 MIW: 111 GZW: 1065 WZW: 105 FW: 96 DUBAI CH 120.0336.0042.7 *2DL LBE 87-86/89-87/87 2.L Ø 7L 9814 kg 3.67 % 3.35 % 112 LP 93 BD MIW: 114 GZW: 1111
Beeler's Blooming BRITNEY CH 120.1210.9126.7 LBE 81-81-81/80-79/80 1.L Ø 2L 6270 4.63 3.81 82 LP 92 BD CH 58% +94 +16 +0.17 +14 +0.15 Pers: 99 ZZ: 108 MIW: 113 GZW: 1187	BLOOMING-ET CH 120.0825.6880.8 3-3-2/83 Z G 99% +648 +19 -0.10 +38 +0.21 MIW: 130 GZW: 1276 WZW: 103 FW: 95 ELENA CH 120.0815.9377.1 *DL LBE 84-84-84/85-85/84 1.L Ø 6L 6778 kg 4.65 % 3.80 % 80 LP 91 BD MIW: 94 GZW: 1062

**BS20/A 08.20 39% +384 +18 +0.03 +18 +0.07 MIW: 115 GZW: 1129 FW: 92**

**A Ext. 08.20 36% GN 115 Ra 117 Be 125 Fu 114 Eu 113**

Züchter + Eig.: Beeler-Stark Markus, Äussere Altmatt 10, 6418 Rothenthurm

## 8 ELKE CH 120.1250.6983.5

9 Mt. am 13.11.20, enthornt, Laufstall, Silozone

geb.: 14.11.15

gek.: 25.09.19

bel. 13.02.20 SILIAN-7 CH 900.7000.0000.8

LBE 82-72-85/85-84/83 1.L

<b>Schärz BS Vigor ANIBAL-ET</b> CH 120.0830.2516.4 G 99% +552 +26 +0.05 +25 +0.08 Tö 4904 MIW: 121 FIW: 108 GZW: 1242 WZW: 114 FW: 97 Pers. 105 ZZ 114 ND 114 5-4-4/92 Kasein AB	VIGOR-ET US 195618.4 G 99% +291 +6 -0.08 +11 +0.01 MIW: 108 GZW: 1135 WZW: 111 FW: 98 ALLISON CH 120.0221.2834.5 DL LBE 94-94/95-92/94 3.L Ø 5L 9847 kg 4.28 % 3.54 % 114 LP 107 BD MIW: 118 GZW: 1085
ENYA CH 120.1113.6622.1 LBE 92-91-89/93-93/92 3.L Ø 4L 6550 3.84 3.44 84 LP 82 BD CH 65% -128 -7 -0.03 +2 +0.09 Pers: 75 ZZ: 94 MIW: 101 GZW: 998	JOKER-ET CH 120.0891.3085.5 3-3-3/83 G 98% +36 +15 +0.19 +21 +0.28 MIW: 119 GZW: 1142 WZW: 101 FW: 101 EVI CH 120.0732.7236.3 LBE 85-85-84/84-86/85 1.L Ø 3L 6135 kg 4.13 % 3.53 % 75 LP 82 BD MIW: 88 GZW: 855

**BS20/G 08.20 71% +395 +11 -0.07 +17 +0.05 MIW: 113 GZW: 1150 FW: 97 letzte Wägung: 22.08.20 10 kg 4.09% 3.56%**

**G Ext. 08.20 61% GN 117 Ra 114 Be 104 Fu 116 Eu 122**

Kasein BB

**1C8 2.11 302 Tage 7954kg 3.68 % 3.31 % 114 LP 80 BD AT4 ZZ 22**

**ZZ 164**

Ø 2L 7477kg 3.69 % 3.49 % 99 LP 82 BD ZZ 29

Eigentümer: Thöni Werner u. Martin, Staldenstrasse 14, 3862 Innertkirchen

Züchter: Thöni Werner, Staldenstrasse 14, 3862 Innertkirchen

## 9 MAEDER Neron NELLI CH 120.1362.8844.7 Milch/Tag 28kg, enthornt, Laufstall

geb.: 25.05.17

gek.: 10.10.20

LBE 77-82-81/79-78/79 1.L

<b>Simeon's Nesta NERON</b> CH 120.0764.0362.7 G 93% +113 +9 +0.07 +8 +0.06 Tö 93 MIW: 107 FIW: 108 GZW: 1131 WZW: 115 FW: 111 Pers. 104 ZZ 115 ND 100 3-3-2/82 Kasein AB	NESTA IT 24000366344.1 G 99% +223 -2 -0.15 +16 +0.12 MIW: 111 GZW: 1065 WZW: 105 FW: 96 VRENA CH 120.0341.5607.7 DL LBE 94-96-91/92-94/93 3.L Ø 5L 10282 kg 4.00 % 3.49 % 124 LP 117 BD MIW: 103 GZW: 1031
MAEDER VW VILENA P CH 120.1206.7648.9 LBE 73-78-81/82-84/79 1.L G 68% -430 -1 +0.24 -4 +0.16 Pers: 97 ZZ: 92 MIW: 99 GZW: 1000	VW-P CH 120.0866.7634.9 3-3-3/86 G 92% +142 +31 +0.36 +18 +0.19 MIW: 119 GZW: 1008 WZW: 102 FW: 104 GRANADA-ET CH 120.0819.4480.1 LBE 84-83-83/83-83/83 1.L Ø 3L 6735 kg 4.49 % 3.93 % 76 LP 87 BD MIW: 91 GZW: 958

**BS20/CH 08.20 47% -400 +3 +0.28 +1 +0.22 MIW: 104 GZW: 1056 FW: 106 letzte Wägung: 28.10.20 33.7 kg 3.31% 3.81%**

**CH Ext. 08.20 43% GN 103 Ra 96 Be 109 Fu 109 Eu 102**

**ZZ 10**

1A1 2.04 305 Tage 6521kg 4.89 % 4.39 % 86 LP 100 BD A4 ZZ 77

Züchter + Eig.: Mäder Peter, Schönenbühl, 6208 Oberkirch LU

Mit uns vermeiden Sie  
Lücken: **kompetent  
beraten!**

*agrisano* 

Salat Lollo rot | © Agrisano

**Für die Landwirtschaft!**  
Alle Versicherungen aus einer Hand.

Regionalstelle kontaktieren  
und **Termin vereinbaren!**



## 10 MAEDER Jetstream JEREMY CH 120.1417.3368.0

Milch/Tag 26kg, enthornt, Laufstall

geb.: 26.09.18 gek.: 21.10.20

<b>WTS Biver JETSTREAM</b> CH 120.1214.6693.5 GA 63% +426 +26 +0.12 +23 +0.11	<b>BIVER</b> CH 120.0942.9007.0 5-5-5/95 G 99% +521 +35 +0.19 +36 +0.24 MIW: 132 GZW: 1270 WZW: 104 FW: 94
Tö ---MIW: 120 FIW: 102 GZW: 1223 WZW: 110 FW: 110 Pers. 100 ZZ 100 ND 110 3-2-2/82 Kasein BB	<b>JULIANA</b> CH 120.0927.5470.3 LBE 84-85-85/86-84/85 1.L Ø 3L 12221 kg 4.21 % 3.51 % 133 LP 111 BD MIW: 119 GZW: 1245
<b>MAEDER Sliker SAMBA</b> CH 120.1260.4583.8 LBE 78-79-70/79-70/76 1.L	<b>SLIKER</b> IT 48990022973.6 G 93% +401 +11 -0.07 +15 +0.02 MIW: 112 GZW: 1130 WZW: 110 FW: 93
Ø 1L 305 7260 4.16 3.83 100 LP 94 BD CH 56% -56 -4 -0.02 +2 +0.06 Pers: 103 ZZ: 107 MIW: 101 GZW: 1008	<b>PRIMA</b> CH 120.0895.5444.6 *DL LBE 83-83-85/83-83/84 1.L Ø 5L 7989 kg 4.05 % 3.90 % 83 LP 87 BD MIW: 97 GZW: 971

**BS20/A 08.20 30% +185 +11 +0.05 +13 +0.09 MIW: 111 GZW: 1121 FW: 101**

**A Ext. 08.20 25% GN 106 Ra 105 Be 112 Fu 100 Eu 109**

Züchter + Eig.: Mäder Peter, Schönenbühl, 6208 Oberkirch LU

## 11 MAEDER Dynasty DYNA CH 120.1417.3280.5

Milch/Tag 27kg, enthornt, Laufstall

geb.: 21.01.18 gek.: 04.10.20

<b>Hilltop Acres E DYNASTY-ET</b> US 193371.0 G 98% +488 +5 -0.20 +8 -0.12	<b>ENSIGN-ET</b> US 184138.1 G 99% +172 -21 -0.39 -14 -0.28 MIW: 84 GZW: 849 WZW: 92 FW: 82
Tö 303 MIW: 105 FIW: 73 GZW: 855 WZW: 86 FW: 80 Pers. 108 ZZ 87 ND 99 Kasein BB	<b>DREAMER-ET</b> US 862391.1 Ø 1L 267 Tage 10777 kg 4.00 % 3.35 % MIW: 115
<b>MAEDER Biver BELINDA</b> CH 120.1206.7739.4 LBE 86-82-78/80-84/82 1.L	<b>BIVER</b> CH 120.0942.9007.0 5-5-5/95 G 99% +521 +35 +0.19 +36 +0.24 MIW: 132 GZW: 1270 WZW: 104 FW: 94
Ø 2L 7422 4.25 3.73 95 LP 79 BD CH 61% +323 +23 +0.14 +17 +0.08 Pers: 100 ZZ: 100 MIW: 116 GZW: 1141	<b>PIZZA</b> CH 120.0650.5816.6 *DL LBE 85-80-78/84-77/82 1.L Ø 6L 9445 kg 4.14 % 3.81 % 103 LP 91 BD MIW: 109 GZW: 1075

**BS20/A 08.20 40% +406 +14 -0.03 +13 -0.02 MIW: 111 GZW: 1012 FW: 87 letzte Wägung: 28.10.20 30.4 kg 4.07% 3.07%**

**A Ext. 08.20 36% GN 99 Ra 104 Be 83 Fu 95 Eu 102**

**ZZ 79**

1. Wägung 30.4kg 4.07% 3.07% ZZ 79

Züchter + Eig.: Mäder Peter, Schönenbühl, 6208 Oberkirch LU

## 12 MAEDER Phil PHILIA CH 120.1417.3374.1 Milch/Tag 25kg, enthornt, Laufstall

geb.: 15.10.18 gek.: 19.09.20

LBE 74-70-79/75-78/75 1.L

<b>Herrenhof BS Norwin PHIL</b> CH 120.1179.5309.8 G 95% +691 +25 -0.04 +24 +0.00	<b>NORWIN</b> CH 120.0810.8209.1 5-5-5/95 G 99% +674 +19 -0.11 +22 -0.02 MIW: 117 GZW: 1061 WZW: 94 FW: 87
Tö 381 MIW: 120 FIW: 76 GZW: 1103 WZW: 97 FW: 79 Pers. 88 ZZ 93 ND 95 3-3-3/83 Kasein BB	<b>PETUNIA</b> CH 120.0960.8091.4 LBE 96-92-92/95-95/94 3.L Ø 3L 10353 kg 4.93% 4.04% MIW: 129 GZW: 1297
<b>MAEDER Viroc VIRBOLA</b> CH 120.0895.5512.2	<b>VIROC-ET</b> CH 120.0660.2224.1 4-3-4/91 G 97% -147 +20 +0.37 +4 +0.13 MIW: 108 GZW: 1051 WZW: 107 FW: 96
Ø 4L 9263 4.49 4.05 101 LP 87 BD CH 65% +155 +20 +0.19 +15 +0.14 Pers: 103 ZZ: 102 MIW: 115 GZW: 1085	<b>GRETA</b> CH 120.0548.7586.6 LBE 83-80-84/83-80/83 1.L Ø 4L 6918 kg 3.83 % 3.90 % 77 LP 97 BD MIW: 98 GZW: 915

**BS20/A 08.20 40% +423 +23 +0.08 +20 +0.07 MIW: 118 GZW: 1108 FW: 85 letzte Wägung: 28.10.20 27.6 kg 4.15% 3.53%**

**A Ext. 08.20 32% GN 111 Ra 109 Be 106 Fu 106 Eu 116**

**ZZ 16**

1. Wägung 27.6kg 4.15% 3.53% ZZ 16

Züchter + Eig.: Mäder Peter, Schönenbühl, 6208 Oberkirch LU

**13 VIOLA CH 120.1349.6666.8**

Milch/Tag 27kg, enthornt, Laufstall, Silozone

geb.: 31.08.17 gek.: 05.09.20

<b>VALERO-ET P</b> CH 120.1112.1192.7 G 81% +997 +23 -0.23 +21 -0.17  Tö 47 MIW: 116 FIW: 91 GZW: 1015 WZW: 86 FW: 91 Pers. 94 ZZ 101 ND 91 3-3-3/84 Kasein AA	<b>VASIENT-P</b> DE 814717407.4 G 95% +849 +29 -0.08 +28 -0.01 MIW: 123 GZW: 1143 WZW: 108 FW: 102  <b>ALICIA</b> CH 120.0836.9731.6 LBE 95-95-90/96-93/94 3.L Ø 4L 11422 kg 3.87 % 3.27 % 137 LP 101 BD MIW: 117 GZW: 1137
<b>ZORA</b> CH 120.1091.3941.7  LBE 93-93-87/89-87/89 4.L  Ø 4L 7068 3.75 3.67 82 LP 73 BD CH 66% +43 -13 -0.21 +2 +0.01 Pers: 114 ZZ: 103 MIW: 99 GZW: 1032	<b>ZENIT</b> CH 120.0470.4111.7 3-3/83 G 99% -80 +2 +0.07 +11 +0.20 MIW: 109 GZW: 1117 WZW: 113 FW: 102  <b>POKEMON</b> CH 120.0667.7392.1 * LBE 89-88-88/91-86/89 3.L Ø 7L 8247 kg 3.44 % 2.98 % 88 LP 86 BD MIW: 83 GZW: 895

**BS20/A 08.20 37% +520 +5 -0.22 +12 -0.08 MIW: 108 GZW: 1028 FW: 98 letzte Wägung: 12.10.20 27 kg 3.9% 3.17%**  
**A Ext. 08.20 32% GN 100 Ra 112 Be 109 Fu 101 Eu 89 ZZ 104**

1. Wägung 27kg 3.90% 3.17% ZZ 104

Eigentümer: Barmet Sämi, Kofmatt 4, 6264 Pfaffnau

Züchter: Schwizer Urs, Waldheim, 6264 Pfaffnau

**14 BLONDI CH 120.1367.5506.2**

Milch/Tag 28kg, enthornt, Silozone

geb.: 09.01.18 gek.: 06.10.20

<b>Scherma Glenn BLOOMING-ET</b> CH 120.0825.6880.8 Z G 99% +648 +19 -0.10 +38 +0.21  Tö 10761 MIW: 130 FIW: 99 GZW: 1276 WZW: 103 FW: 95 Pers. 92 ZZ 95 ND 95 3-3-2/83 Kasein BB	<b>GLENN-ET</b> CH 120.0236.6446.0 3-4/86 G 99% +201 +18 +0.14 +19 +0.17 MIW: 117 GZW: 1101 WZW: 90 FW: 96  <b>BEVERLY</b> CH 120.0159.3676.6 *2DL LBE 94-98/97-97/96 3.L Ø 6L 12817 kg 4.39 % 3.42 % 140 LP 96 BD MIW: 108 GZW: 1131
<b>IRMA</b> CH 120.1173.8241.6  LBE 79-79-79/82-83/80 1.L  Ø 1L 305 6073 4.22 3.36 77 LP 78 BD CH 55% -207 -2 +0.09 -10 -0.04 Pers: 97 ZZ: 83 MIW: 93 GZW: 907	<b>IRMO</b> CH 120.0688.8451.9 3-3-3/83 G 92% +776 +27 -0.06 +16 -0.15 MIW: 114 GZW: 1057 WZW: 102 FW: 92  <b>CARMEN</b> CH 120.0848.5829.7 * LBE 84-83-82/84-80/83 1.L Ø 6L 7186 kg 4.51 % 3.35 % 77 LP 78 BD MIW: 89 GZW: 904

**BS20/A 08.20 38% +221 +9 +0.00 +14 +0.08 MIW: 111 GZW: 1098 FW: 96 letzte Wägung: 02.11.20 28.6 kg 3.91% 3.17%**  
**A Ext. 08.20 36% GN 110 Ra 112 Be 114 Fu 105 Eu 110 ZZ 25**

1. Wägung 28.6kg 3.91% 3.17% ZZ 25

Züchter + Eig.: Bucher Hans, Bühl 1, 6014 Luzern

# 21 BIG-STAR

Cross-Hill Brewmaster BIG-...

120142197573 F

**Eleveur/Züchter** Duss Leo, Doppleschwand  
**Propriétaire/Besitzer** Duss Leo, Doppleschwand

Né/Geb. 26.07.2018  
 HB ISET 1163

<b>Mapel Wood BREWMASTER</b> 111617158 CHE 12.2020 3102 +1496 +97 +49 S% 99 IPL 135 +0.40 -0.01	Schillview GARRETT 528057104 IPL 124 CHE 12.2020 82 +1632 -0.19 -0.11	O-Bee MANfred Justice
		Schillview Mtoto GIFT EX 91
		Picston SHOTTLE
<b>Cross-Hill Goldwyn BENTE</b> 120089904203 L 3 : EVEE EX 92 6 L. 10221 3.44 3.19	Braedale GOLDWYN 107056084 IPL 111 CHE 12.2020 1890 +469 +0.10 +0.02	Gen-I-Beq Shottle BOMBI 1024380511 EX 94 2 L. 17139 4.18 3.29
		Gen-I-Beq Champion BAMBI EX 90
		Shoremar JAMES
Anwil's Cousteau BELIS 120025375951 L 5 : EEEE EX 91 6 L. 9917 3.38 2.99	Braedale Baler TWINE VG 86 Silky COUSTEAU Anwil'S Belt BALANCE G+ 84	

VE/ZW CH 12.2020 Prod. S% 45 +968 +30 +20 -0.10 -0.13 IPL 112 Ext. S% 42 115 110 110 107 ITP 115

IA/KB 1. 12.10.2020 5394074676 MERLIN DLC/LBE 08.10.2020 +++G G+ 80

PROD. 1. 26.08.2020 2.01 1. 26.09.2020 30.2 3.44 2.81 lact. en cours/laufende Lakt.  
 2. 28.10.2020 25.6 3.27 2.91 Cel/ZZ 8

Hornlos, Laufstall

25 Kg Milch

# 22 OSLO

Cross-Hill Doorman OSLO

120142197566 F

**Eleveur/Züchter** Duss Leo, Doppleschwand  
**Propriétaire/Besitzer** Duss Leo, Doppleschwand

Né/Geb. 21.06.2018  
 HB ISET 1264

<b>Val-Bisson DOORMAN</b> 1072817113 CHE 12.2020 853 +839 +46 +45 S% 99 IPL 128 +0.14 +0.20	De-Su 521 BOOKEM 666366571 IPL 129 CHE 12.2020 181 +1402 -0.14 +0.06	Ensenada Taboo PLANET
		Clear-Echo 822 RAMO 1199 VG 86
		Picston SHOTTLE
<b>Cross-Hill Armani OCTAVIA</b> 120126643843 L 1 : ++++ G+ 82 1 L. 6995 3.99 3.45	Val-Bisson Shottle IMELDA 5* HB 1061734322 EX 94 3 L. 13083 4.10 3.67	Val-Bisson Goldwyn MAYA VG 88
		Braedale GOLDWYN
		KHW Regiment APPLE EX 96
Mr Apples ARMANI 685713745 IPL 115 CHE 12.2020 2693 -514 +0.76 +0.36	Mox Mr Burns OTTAWA 8143184671 L 1 : V++V VG 85 4 L. 9540 3.65 3.54	Dudoc MR BURNS
		Mox OLIVE VG 85

VE/ZW A 08.2020 Prod. S% 39 +425 +30 +30 +0.15 +0.19 IPL 119 Ext. S% 34 116 105 116 120 ITP 123

IA/KB DLC/LBE

PROD. 1. 17.10.2020 2.03 1. 28.10.2020 26.1 3.78 3.72 Cel/ZZ 46 lact. en cours/laufende Lakt.

Hornlos, Laufstall

28 kg Milch

# Seit 1991 Ihr Partner im Zucht-, Nutz- und Schlachtviehhandel



## Grosse Auswahl an Leasingstieren

### Top-Genetik

Jung- und Altstiere

Grosse Auswahl an FHLB anerkannten  
Zuchtstieren verschiedener Rassen

### flexibel und günstig

Abgerechnet wird nur die Einsatzdauer

Kauf jederzeit möglich

Individuelle Rückgabemöglichkeiten

### nach Mass für Ihre Herde

Gerne beraten wir Sie persönlich, um den  
geeigneten Stier für Ihren Betrieb zu finden.



## Schlachtviehvermittlung



Offizieller Vermittler von Tieren der  
Markenprogramme von Mutterkuh Schweiz.

Schlachtvieh aller Handels- und Qualitäts-  
klassen zu Tages- und Wochenpreisen.



Tel 056 462 33 33

Fax 056 462 33 44

info@vianco.ch

www.vianco.ch

VIANCO

# 23 VANILLE

Cardinaux Gold Chip VANILLE

120075416574 F

**Eleveur/Züchter** Cardinaux Frédéric, Bouloz  
**Propriétaire/Besitzer** Cardinaux Frédéric, Bouloz

Né/Geb. 21.11.2016  
HB ISET 1099

<b>Mr Chassity GOLD CHIP</b> 1401455536	<b>Braedale GOLDWYN</b> 107056084 CHE 12.2020 1890 +469 +0.10 +0.02	<b>Shoremar JAMES</b>
CHE 12.2020 2223 +822 +13 +2	<b>Regancrest S CHASSITY</b> 624968991 2 L. 15550 4.32	<b>Braedale Baler TWINE</b> VG 86
S% 99 IPL 100 -0.22 -0.29		<b>Picston SHOTTLE</b>
<b>Cardinaux Royalties RITOURNELLE</b> HB 120084828207 L 2 : VV+V VG 86	<b>Ch-Du-Moulin ROYALTIES</b> 120047481548 CHE 12.2020 193 -165 +0.26 +0.21	<b>Regancrest CINDERELLA</b> EX 92
2 L. 8001 4.02 3.41	<b>Cardinaux Damion OASIS</b> 120084826937 L 1 : V++V G+ 84 1 L. 7695 3.31 3.13	<b>Braedale GOLDWYN</b>
		<b>Riedmuellers Champion CRESTA</b> EX 91
		<b>Erbacres DAMION</b>
		<b>Cardinaux Journalist FLEUR</b> VG 89

VE/ZW CH 12.2020 Prod. S% 54 +337 +10 +6 -0.04 -0.06 IPL 103

Ext. S% 41 114 107 113 120 ITP 122

IA/KB

DLC/LBE 12.03.2020 V+++ G+ 82

PROD. 1. 03.10.2019 2.10 305 7272 280 239 3.85 3.29

gek.12.10.2020

Hornlos, Laufstall, Silo

35 Kg Milch

# 24 ACACIA

Cardinaux Capture ACACIA

120141338793 F

**Eleveur/Züchter** Cardinaux Frédéric, Bouloz  
**Propriétaire/Besitzer** Cardinaux Frédéric, Bouloz

Né/Geb. 27.03.2018  
HB ISET 1052

<b>Blondin Zimmer CAPTURE</b> 1095062668	<b>Walnutlawn SOLOMON</b> 117759982 CHE 12.2020 475 +550 -0.08 +0.03	<b>Val-Bisson DOORMAN</b>
CHE 12.2020 40 -93 +0 +2	<b>Edg Claire CLING</b> 714947585 1 L. 11091 4.66	<b>Misty Springs Lavanguard SUE</b> VG 89
S% 73 IPL 101 +0.04 +0.06		<b>Amighetti NUMERO UNO</b>
<b>Cardinaux Leader ROSSIGNOL</b> HB 120084828306 L 1 : GGF+ G 78	<b>Northwind-Kc LEADER</b> 699219530 CHE 12.2020 115 +149 +0.04 -0.08	<b>Pine-Shelter CLAIRE Wood</b> VG 87
2 L. 6569 4.02 3.26	<b>Cardinaux Rubens ISATIS</b> 120046697766 L 3 : +V+V G+ 84 8 L. 8227 3.54 3.06	<b>West Port Arron Doon MITEY</b>
		<b>Northwind-Kc F LAYLA</b> G+ 82
		<b>Stbvq RUBENS</b>
		<b>Cardinaux Journalist FLEUR</b> VG 89

VE/ZW A 08.2020 Prod. S% 37 -290 -15 -14 -0.03 -0.05 IPL 91

Ext. S% 29 108 98 108 118 ITP 114

IA/KB

DLC/LBE

PROD.

gek.11.10.2020

Hornlos, Laufstall, Silo

25 Kg Milch

# 25 GABRIELA

Carlora Sunstar GABRIELA

120141008887 F

**Eleveur/Züchter** Rätzer Hans & Thomas, Othmarsingen  
**Propriétaire/Besitzer** Rätzer Hans & Thomas, Othmarsingen

Né/Geb. 02.05.2018  
 HB ISET 1150

<b>Wyss SUNSTAR</b> 120113406437 CHE 12.2020 509 +1188 +56 +51 S% 98 IPL 131 +0.10 +0.14	HB	<b>Mr Lookout P ENFORCER</b> 713028254 IPL 137 CHE 12.2020 274 +1839 -0.22 +0.08	<b>Marbri FACEBOOK</b> Wabash-Way-I Shottle EMBER VG 88
		<b>Zimmer Epic SUNRISE</b> 120105846005 L 4: EVVV VG 87 4 L. 13675 3.68 3.25	<b>Generations EPIC</b> Smithden Bolton ALEXANDRIA VG 88
		<b>Gen-I-Beq CARLTON</b> 120061268453 IPL 101 CHE 12.2020 338 +497 -0.24 -0.14	<b>R-E-W BUCKEYE</b> Braedale Lheros BALER EX 91
<b>Carlora Carlton GRAZIA</b> 120124745358 L 1: +G++ G+ 81 2 L. 8002 3.25 2.92	HB	<b>Carlora Jerry GEMMA</b> 120063214083 L 1: G+GG G 78 6 L. 9855 3.97 3.12	<b>Theiro JERRY</b> Carlora Best GERDA G+ 80

VE/ZW CH 12.2020 Prod. S% 44 +775 +11 +22 -0.23 -0.04 IPL 110

Ext. S% 33 111 111 101 112 ITP 113

IA/KB 1. 11.10.2020 9874621015 ULTIMO

DLC/LBE

PROD. 1. 12.07.2020 2.02 1. 11.08.2020 29.4 3.09 2.90 lact. en cours/laufende Lakt.  
 2. 15.09.2020 32.6 3.40 3.10  
 3. 21.10.2020 32.8 3.65 3.26 Cel/ZZ 18

25 Kg Milch

# 26 AURORA

C P P Unix AURORA

120141039409 F

**Eleveur/Züchter** Comex Currat-Papaux-Piller, Les Ecasseys  
**Propriétaire/Besitzer** Piller Holstein, La Roche FR

Né/Geb. 08.09.2018  
 HB ISET 1218

<b>Croteau Lesperron UNIX</b> 1075674928 CHE 12.2020 769 +1628 +52 +45 S% 99 IPL 126 -0.15 -0.09	HB	<b>Amighetti NUMERO UNO</b> 179909151434 IPL 122 CHE 12.2020 1157 +735 +0.30 +0.07	<b>Long-Langs OMAN OMAN</b> Amighetti Shottle AVE EX 90
		<b>Regan-Alh Domain DAYA</b> 666254595 EX 93 4 L. 15923 4.06 3.49	<b>Ronelee Toystory DOMAIN</b> Regan-Alh G DESTINI VG 88
		<b>Lirr Drew DEMPSEY</b> 610836099 IPL 120 CHE 12.2020 3480 +571 +0.10 +0.16	<b>Braedale GOLDWYN</b> Kerndt Sneazy Derry DREW VG 88
<b>C P P Dempsey RONNIA</b> 120113138611 L 2: ++VV G+ 84 2 L. 9413 13.02 3.19	HB	<b>Piller Igniter TULIPE</b> 120039307252 L 4: EEEE EX 92 5 L. 8793 3.91 3.23	<b>Summershade IGNITER</b> Piller Laurier ROMANA EX 91

VE/ZW A 08.2020 Prod. S% 41 +1112 +22 +28 -0.27 -0.10 IPL 114

Ext. S% 35 112 108 116 124 ITP 124

IA/KB

DLC/LBE

PROD.

gek.30.10.2020

30 Kg Milch

# 27 LISETTE

Ferme Piller Mccutchen LIS...

120133803742 F

**Eleveur/Züchter** Piller Beat, Pont-la-Ville  
**Propriétaire/Besitzer** Piller Beat, Pont-la-Ville

Né/Geb. 30.12.2017  
 HB ISET 1193

<b>De-Su Bkm MCCUTCHEN 1174</b> 699901381 CHE 12.2020 2224 +1402 +61 +45 S% 99 IPL 128 +0.05 -0.02	<b>De-Su 521 BOOKEM</b> 666366571 IPL 129 CHE 12.2020 181 +1402 -0.14 +0.06 <b>Sully Shottle MAY</b> 1382182858 EX 91 5* 5 L. 14856 3.56 3.20	<b>Ensenada Taboo PLANET</b>
		<b>Clear-Echo 822 RAMO 1199</b> VG 86
		<b>Picston SHOTTLE</b>
<b>Ferme Piller Artes DAPHINA</b> HB 120109493663 1 L. 6359 3.68 3.18	<b>Go-Farm ARTES</b> 199902830297 IPL 113 CHE 12.2020 1062 +938 -0.25 -0.05 <b>Ferme Piller Scooby-Duu ARGEI</b> HB 120086811801 L 1: +++++ G+ 82 1 L. 7033 3.63 3.23	<b>Ms Sully Oman MUETZE</b> EX 90
		<b>Braedale GOLDWYN</b>
		<b>Jeffrey-Way TOLARE</b> VG 88
		<b>Go-Farm Allen SCOOBY-DUU</b>
		<b>Ferme Piller Joah PENSEE</b>

**VE/ZW** CH 12.2020 **Prod. S%** 40 +840 +28 +25 -0.07 -0.03 IPL 114 **Ext. S%** 33 111 94 111 120 ITP 118

**IA/KB**

**DLC/LBE**

**PROD.** 1. 11.08.2020 2.07 1. 22.08.2020 23.0 4.41 2.83 lact. en cours/laufende Lakt.  
 2. 22.09.2020 24.0 2.58 2.44  
 3. 28.10.2020 32.2 3.37 2.94 Cel/ZZ 16  
 30 Kg Milch

Mit dem

**TAMBO-JUMBO**  
Made in Splügen

sicher in den Schnee

**Splügen**

..so südlich

..so nah, so lässig

..so bequem erreichbar

**Bergbahnen Splügen-Tambo AG, 7435 Splügen**  
Infotel +41(0)816509010 e-mail: tambo@splugen.ch  
www.splugen.ch / Sport & Wetterbericht +41(0)816509032

«Schweizer Bauer» –  
Die unabhängige Zeitung  
für die Landwirtschaft.

Jeden Mittwoch und Samstag top  
aktuelle Nachrichten und Marktpreise.

**Jetzt  
kennenlernen!**

**Schnupperabo  
3 Monate  
für Fr. 54.–**



**Schweizer Bauer**

**Ja,** ich möchte den  
«Schweizer Bauer»  
kennenlernen  
und abonniere ihn  
für 3 Monate  
(mind 24 Ausgaben)  
für Fr. 54.–

Name, Vorname

Strasse, Nr.

PLZ, Ort

E-Mail, Telefon

**Bestellung an:** Schweizer Bauer, Aboservice,  
Industriestrasse 37, 3178 Böisingen,  
Tel. 0844 10 20 30 oder abo@schweizerbauer.ch

(100)

**31 OHLALA**

CH 120.1435.3442.1 INC

21.04.18 /

V

M

E

MV

ML

HL

Hornlos, Laufstall, Silo

Felder-Schenk Franz, Ey 4, 6196 Marbach LU

gek.: 13.10.2020

30 Kg Milch

**32 La Béroie Voltaire AZORA**

CH 120.1256.9752.6 RF

03.12.16 HO20/G 70% +270 -0.03 +0.01

IPL 105 ISET 1030

1L 80/82/82/77 G 79

V La Béroie Brekem VOLTAIRE HO

M La Béroie Spencer ALBERTA RH

E 2.07 305 7070 3.92 3.28 ZZ 31

2L 87/85/85/82 G+ 84

MV SPENCER-ET RF

ML L1 2.03 305 7605 3.33 2.87

HL L2 3.10 305 7778 3.72 2.85

Ø 2L 7692 3.52 2.86

Hornlos, Laufstall

CE Béroie - La Bottière, Béroie 1, 2713 Bellelay

gek.: 18.10.2020

36 Kg Milch

**33 La Bottière Remi MIRANDA**

CH 120.1296.5594.2 RF

20.10.17 HO20/G 68% +889 -0.17 -0.06

IPL 113 ISET 1131

1L 77/81/76/81 G 78

V Farnear Mega-REMI 61375 RF

M La Bottière Isor MELODIE RH

2L 88/84/83/85 VG 85 42/33 87

E 2.01 299 5984 4.14 3.31 ZZ 19  
1 Wägung: 27.0 4.74 3.43 ZZ 24

MV ISOR RH

ML L1 2.00 305 7043 3.86 3.29

HL L1. 2.00 305 7043 3.86 3.29

Ø 1L 305 7043 3.86 3.29

Hornlos, Laufstall

CE Béroie - La Bottière, Béroie 1, 2713 Bellelay

gek.: 09.10.2020

28 Kg Milch

**34 SELINA**

CH 120.1424.8721.6 SF

09.08.18 SF20/A 40% +219 +0.01 +0.05

IPL 107 ISET 1041

V GORAN SF

M QUIRINA SF

1L 84/78/77/78 G 79 43/33 88

E 1 Wägung: 23.3 3.83 3.54 ZZ 32

MV SAIKO SF

ML L1 2.02 305 5271 4.25 3.64

HL L1 2.02 305 5271 4.25 3.64

Ø 1L 305 5271 4.25 3.64

Hornlos

Käser Hanspeter, Roth 346, 3507 Biglen

gek.: 19.10.2020

27 Kg Milch



**UFA**

Pepita, Grande Championne Expo Bülle 2012,  
Besitzer: Everdes Holstein, Echternfels

Wolfgang Brändli

# Pepita frisst

UFA-Expanderfutter

Startphase	<b>UFA 163/173F</b>
Produktionsphase	<b>UFA 142/243/144</b>
Proteinausgleich	<b>UFA 148/149</b>

UFA-Beratungsdienst  
**Sursee**  
058 434 12 00

LANDI Michelsamt  
**Rickenbach**  
041 930 24 42

In Ihrer  
**LANDI**  
ufa.ch



www.**LBA**.ch

**Gut geplant. Gut gebaut.**

**Regionalbüros:**

Brugg, Heiligenschwendi, Küssnacht a.R.,  
Trimmis, Weinfelden

**Landwirtschaftliches Bau- und Architekturbüro**

Laurstrasse 10,  
5201 Brugg  
Tel. 056 462 51 22, Fax. 056 462 53 23  
brugg@lba.ch, www.lba.ch



**Gut geplant. Gut gebaut.**

**LBA**  
**ARCHITEKTURBÜRO**



# RAINER, BLAUMACHER

**Auffällig sauber. Unser Druck.  
Weil wir einfach mehr können.**

Ob Druck-, Verlags- oder Onlineleistung –  
mit der **Effinger Medien AG** als Partner fallen Sie auf.

Weil wir nicht den Standard, sondern das Optimum  
bieten. Weil unser Team niemals 08/15, sondern immer  
einzigartig ist. Und: weil Sie bei uns einfach viel  
mehr bekommen. Und das seit 150 Jahren.

**effinger  
medien**  
viel mehr als Druck.

General Anzeiger Rundschau eJournal aargau eins<sup>A</sup>

**IVECO**

## Vieh-Transporter

Bei uns verfügbare Lagerfahrzeuge:



3.0 lt Motor mit Automat, Differentialsperre  
und wahlweise Luft- oder Blattfederung

**Jetzt unverbindliche Offerte verlangen!**



## WYSS Nutzfahrzeuge AG

Bettenweg 4 | 6233 Büron | 041 933 22 32  
www.wyss-nfz.ch | nutzfahrzeuge@wyss-nfz.ch

**35 CORINA**

CH 120.1385.8979.5 SF

10.03.18 SF20/A 36% +264 +0.08 +0.13

IPL 113 ISET 1108

V Birchwald Blitz JOHNNY DEPP SF

M CREMONA SF

43/43 92

E

MV CARLO SF

ML L1 2.06 298 4734 4.65 3.51

HL L1 2.06 298 4734 4.65 3.51

Ø 1L 298 4734 4.65 3.51

Hornlos, Silo

Schürch Christian, Murzelenfeldweg 20, 3034 Murzelen

gek.: 23.10.2020

28 Kg Milch

**36 TANJA**

CH 120.1456.6512.3 RH

21.09.18 HO20/A 33% +219 +0.14 +0.17

IPL 113 ISET 1249

V Tjr AMNESTY RH

M SARAH RH

1L 80/81/82/83 G+ 82

E

MV GALBA RH

ML L1 2.05 305 7542 4.08 3.39

HL L2 3.05 305 8135 4.20 3.50

Ø 2L 7839 4.15 3.45

Hornlos, Laufstall, Silo

Latscha Felix, Hinter Reckenkien 85, 4717 Mümliswil

gek.: 01.11.2020

**37 Gollettes Perfect LOULETTE**

CH 120.1418.9697.2 RH

26.07.18 HO20/GA 63% +569 -0.35 -0.06

IPL 104 ISET 996

V Schrago Bigstar PERFECT RH

M Gollettes Cosner DIVA RH

1L 77/78/82/81 G+ 80

E 1 Wägung: 26.8 3.60 2.94 ZZ 18

MV COSNER RH

ML L1 2.04 263 6988 4.15 3.31

HL L2. 3.03 305 7569 4.58 3.45

Ø 2L 7279 4.38 3.38

Hornlos, Laufstall, Silo

Kaltenrieder Philippe, Rue du Collège 4, 1580 Oleyres

gek.: 11.09.2020

28 Kg Milch

**38 Philed Dino ROSETTE**

CH 120.1266.1576.5 RH

04.04.17 HO20/CH 44% -258 +0.03 +0.03

IPL 97 ISET 1012

V Philed Adonis DINO RH

M RAMINA-ET RH

4L 88/95/91/87 VG 89

E 2.06 273 5577 3.73 3.42 ZZ 38

MV BIG APPLE-ET RH

ML L1 2.06 305 5789 3.82 3.32

HL L3 4.06 305 7513 4.26 3.81

Ø 3L 6361 4.07 3.62

Hornlos, Laufstall, Silo

Unbekannt

bel. 08.11.20 LIM

gek.: 17.08.2020

26 Kg Milch

**39 SHANTAL**

CH 120.1369.1300.4 RH

10.06.18 HO20/A 42% -393 +0.53 +0.26

IPL 111 ISET 1197

V Vinksländ ATOMAR RH

M SASKIA RH

1L 82/81/83/85 G+ 82 55/45 97

E 1 Wägung: 24.3 3.83 3.32 ZZ 41

MV BRADSON RH

ML L1 2.04 305 7090 4.54 3.37

HL L5 6.08 305 9969 4.65 3.36

Ø 8L 8680 4.77 3.42

Hornlos, Silo

Bärtschi Simon + Tobias, Wyden 1015, 3457 Wasen im Emmental

gek.: 02.10.2020

24 Kg Milch

**40 Spitzachers Madman MONI**

CH 120.1446.0329.4 RH

04.09.18 HO20/GA 63% -235 +0.48 +0.11

IPL 106 ISET 1216

V Flu Farm Lst MADMAN RH

M Spitzachers Isor MISORA RH

3L 83/88/88/87 VG 86

E

MV ISOR RH

ML L1 2.04 290 6154 4.32 3.49

HL L3 4.03 305 9631 4.05 3.42

Ø 3L 8038 4.13 3.48

Hornlos, Laufstall, Silo

Grüter Ludwig, Spitzacher 1, 6133 Hergiswil LU

gek.: 07.11.2020

**41 Spitzachers Odel JOHANNA**

CH 120.1410.3300.1 SF

28.05.18 SF20/GA 47% +360 -0.10 +0.00

IPL 106 ISET 1010

V ODEL SF

M Spitzachers Carlan JAFFA SF

1L 78/84/81/80 G+ 80

E 2.03 93 2239 3.44 3.22 ZZ 27 prov.

MV CARLAN SF

ML L1 2.03 305 7400 4.34 3.32

HL L1 2.03 305 7400 4.34 3.32

Ø 1L 305 7400 4.34 3.32

Hornlos, Laufstall, Silo

Grüter Ludwig, Spitzacher 1, 6133 Hergiswil LU

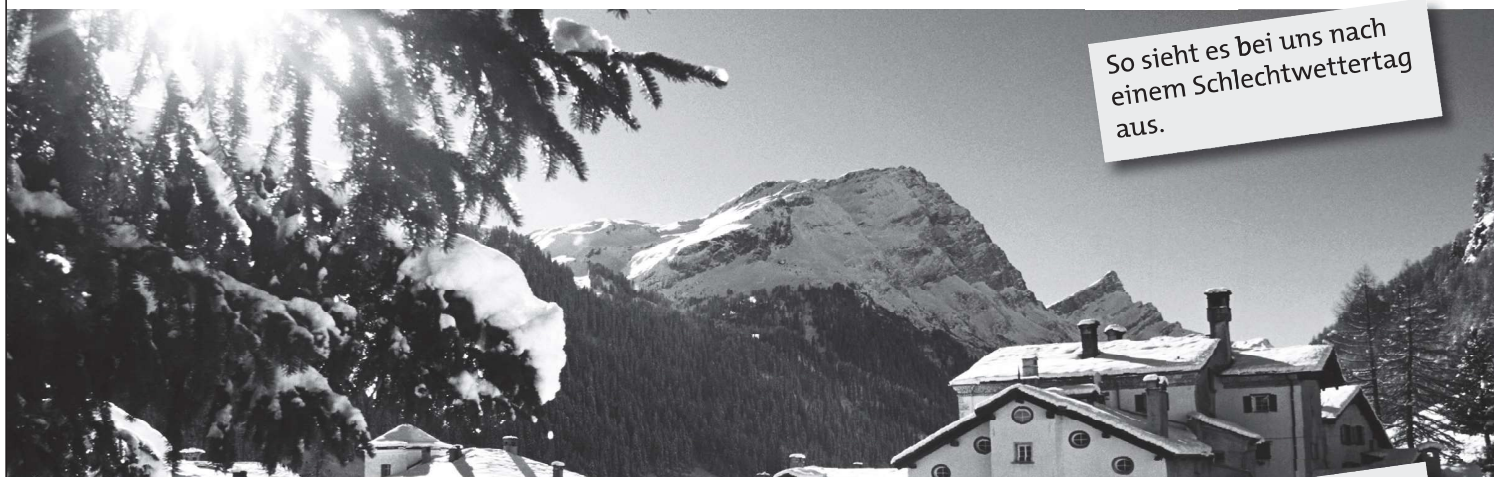
bel. 08.11.20 RONNY CH 120.1319.2564.4

gek.: 26.08.2020

24 Kg Milch

Das Erfahrungsreich

# Viamala



So sieht es bei uns nach einem Schlechtwettertag aus.



Sommer in den Bergen der Viamala. Brauchen Sie noch Meer?



Das Erfahrungsreich Viamala ist eine Traumlandschaft. Wahlweise geniessbar in urchigen Arvenholzstuben oder modernen Hotelzimmern.

**Flerden:** Haus Surval, [www.haus-surval.ch](http://www.haus-surval.ch) **Splügen:** Hotel Bodenhaus, [www.hotel-bodenhaus.ch](http://www.hotel-bodenhaus.ch), Hotel Alte Herberge Weiss Kreuz, [www.weiss-kreuz.ch](http://www.weiss-kreuz.ch), Hotel Piz Tambo, [www.piz-tambo.ch](http://www.piz-tambo.ch), Hotel Suretta, [www.suretta.ch](http://www.suretta.ch) **Thusis:** Hotel Weiss Kreuz, [www.weisskreuz.ch](http://www.weisskreuz.ch), Hotel Viamala, [www.viamalahotel.ch](http://www.viamalahotel.ch) **Wergenstein:** Hotel Restaurant Piz Vizan, [www.capricorns.ch](http://www.capricorns.ch)  
**Informationen:** Gästeinformation Viamala, 7435 Splügen, Telefon 081 650 90 30, [info@viamala.ch](mailto:info@viamala.ch), [www.viamala.ch](http://www.viamala.ch)

graubünden



# VIANCO

## Auktion

## AUKTIONSBEDINGUNGEN

### Allgemeines

- 1 Zur Förderung des Absatzes von Zucht- und Nutztvieh organisiert die VIANCO AG Auktionen.
- 2 Verkäufer und Käufer an den VIANCO-Auktionen anerkennen die folgenden Bedingungen.

### Zulassung und Auffuhr

- 3 Alle Züchter sind berechtigt, Tiere für die Auktionen anzumelden.  
Die Veranstalter können einzelne Züchter aus stichhaltigen Gründen (z.B. zu erwartende Störung des Auktionsablaufs, Missachtung gesetzlicher Vorschriften usw.) als Lieferanten oder Auktionsteilnehmer ausschliessen.
- 4 Die angemeldeten Tiere werden einer Vorschau unterzogen und mit einem Verwertungsvertrag für die Auktion eingeschrieben.
- 5 Die im Verwertungsauftrag übernommenen Tiere sind zum festgelegten Zeitpunkt zu liefern.  
Wird ein Tier nicht geliefert, hat der Züchter eine Entschädigung von 7 % des festgesetzten Mindestpreises (mind. Fr. 200.--) an die VIANCO zu zahlen. Dieser Unkostenbeitrag kann erlassen werden, wenn der Verkäufer zwingende Gründe (z.B. Seuchenfall, Krankheit etc.) nachweisen kann.
- 6 Das Tier muss vorschriftsgemäss mit 2 TVD-Ohrmarken gekennzeichnet und von einem korrekt ausgefüllten Begleitdokument mit Etikettenbogen (TVD) und allen erforderlichen Herdebuch-Dokumenten (Abstammungs- und Leistungsausweis, BGM-Karte, etc.) begleitet sein.  
Fehlen Dokumente, erfolgt die Auszahlung erst nach Eintreffen aller Papiere. Die zusätzlichen Umtriebe hat der Verkäufer mit Fr. 30.-- zu entschädigen.

### Auktion

- 7 Jeder Verkauf vor der Auktion ist untersagt. Die Tiere können vor der Auktion besichtigt werden.
- 8 Gesteigert wird mit deutlichem Erheben des Kataloges.
- 9 Ein Tier, das bei der Auktion den festgelegten Mindestpreis erreicht oder überschritten hat, kann dem Käufer zuschlagen werden.  
Aus stichhaltigen Gründen (z. B. mangelnde Betreuungsfähigkeit, notorische Zahlungsschwierigkeiten usw.) kann die Auktionsleitung dem Meistbietenden den Zuschlag verweigern. Die Gründe müssen dem Betroffenen bekanntgegeben werden.  
Wer den Zuschlag für ein Tier erhält, ist Käufer und zur Abnahme und Bezahlung berechtigt und verpflichtet.
- 10 Das Mitbieten und Mitbieten lassen durch den Verkäufer ist verboten. Ersteigert ein Verkäufer in Zuwiderhandlung sein Tier trotzdem, so werden alle unter Punkt 16 aufgeführten Unkosten fällig, sofern der Mindestpreis erreicht oder überschritten ist.

- 11 Erreicht ein Tier den festgelegten Mindestpreis nicht, so darf es nur im Einverständnis mit dem Verkäufer zugeschlagen werden.  
Bei den am Auktionstag unverkauften Tieren mit Übernahmegarantie tritt die VIANCO als Käuferin auf. Vom festgelegten Mindestpreis kommen dabei die unter Punkt 16 aufgeführten Unkosten in Abzug.  
Sollten jedoch die bei der Vorschau gemachten Angaben nicht stimmen, wird die Übernahmegarantie der VIANCO hinfällig.  
Für nicht verkaufte Tiere ohne Übernahmegarantie werden ein Standgeld von Fr. 70.-- sowie allfällige Fracht- und Tierarztkosten verrechnet. Auf die Erhebung einer Provision wird verzichtet.
- 12 Der freie Verkauf von Tieren nach der Auktion durch den Züchter ist zulässig. Dem Verkäufer werden alle unter Punkt 16 aufgeführten Unkosten verrechnet.
- 13 Das Unfallrisiko trägt der Verkäufer. Nutzen und Gefahr gehen mit erfolgtem Zuschlag direkt auf den Käufer über.
- 14 Der Käufer des Tieres hat bis spätestens nach Beendigung der Auktion den Kaufpreis in bar zu entrichten. Dabei erhält er die Verkaufsquittung und alle Dokumente. Mit der Quittung können Tiere an die Hand genommen werden.  
Die Bezahlung kann auch durch Verrechnung mit Gegenlieferungen (Schlacht- und Nutzvieh etc.) erfolgen.  
Ersteigerte Tiere, die der Käufer nicht annimmt oder nicht bezahlt, können von der VIANCO bestmöglichst verwertet werden. Der Käufer hat in diesem Fall für die Umtriebe und für den allfälligen Mindererlös aufzukommen.
- 15 Im Auftrag des Käufers besorgt die VIANCO nach der Auktion oder am darauffolgenden Tag den Transport der Tiere. Die Transporthaftung umfasst nur das fachgerechte Einladen und die richtige Spedition.

## **Kosten**

### **Für den Verkäufer**

- 16 a. Fracht zum Auktionsort  
b. Verkaufsprovision 7 % des Versteigerungserlöses oder mindestens Fr. 200.-, inkl. Stand- und Futtergeld und Beitrag an Risikofonds  
c. Evt. Beschaffungskosten für fehlende Dokumente  
d. Evt. Tierarztkosten
- 17 Sofern keine Währschaftsbeanstandung vorliegt, erhält Verkäufer nach Ablauf der neuntägigen Währschaftsfrist den Auktionserlös abzüglich der unter Punkt 16 aufgeführten Unkosten.
- 18 Geht ein Tier auf Grund eines Währschaftsmangels an den Verkäufer zurück, verzichtet die VIANCO auf die Verkaufsprovision.  
Über die Bezahlung der übrigen Kosten (allfällige Fracht- und Tierarztkosten, Gerichtskosten usw.) haben sich die Parteien zu einigen. Fehlt diese Einigung, werden die Kosten dem Verkäufer belastet.
- 19 Der Verkäufer erhält für die an der Auktion verkauften Tiere ein Doppel der Verkaufsquittung.

### **Für den Käufer**

- 20 a. Kaufpreis + 2 % Unkostenbeitrag, inkl. Betrag an Risikofonds  
b. Evt. Frachtkosten  
c. Evt. Futtergeld bei längerem Verbleib in den Stallungen der VIANCO

## **Währschaften**

### **Allgemeines**

- 21 Der Verkäufer leistet die Währschaften direkt an den Käufer.
- 22 Die im Katalog aufgeführten Angaben gelten zusätzlich als Bestandteil der Währschaft und werden dem Käufer auf der Quittung schriftlich bestätigt.  
Korrekturen gegenüber den Angaben im Katalog werden vom Auktionator bei der Vorführung der Tiere bekanntgegeben.
- 23 Der Verkäufer hat dafür zu sorgen, dass sichtbare und unsichtbare Mängel, für die er nicht haften will, im Verwertungsvertrag aufgeführt werden.
- 24 Währschaftsmängel hat der Käufer innerhalb der in den Auktionsbedingungen festgelegten Frist dem Verkäufer und der VIANCO - mit Vorteil per eingeschriebenen Brief und unter Vorlage erforderlicher Nachweise - zu melden.  
Falls der Verkäufer die Währschaftsfrist nicht verlängert, muss auch die gerichtliche Beanstandung rechtzeitig erfolgen. Die VIANCO ist bereit, bei Differenzen zwischen Verkäufer und Käufer zu vermitteln. Allfällige Kosten dafür hat die unterliegende Partei zu bezahlen.

### **Währschaftsbedingungen**

- 25 Die Währschaftsfrist beginnt am Tag nach der Lieferung an den Käufer. Als Liefertag wird der Tag nach der Auktion bezeichnet.
- 26 Es werden folgende Währschaften zugesichert:
  - a. "Gesund und Recht" mit Frist von 9 Tagen
  - b. Bei Kühen in Laktation "Euter mit negativem Schalmtest" mit Frist von 9 Tagen
  - c. Bei galtstehenden Kühen und hochtragenden Rindern (ab sieben Monaten Trächtigkeit) "gesundes und rechtes Euter nach dem Abkalben" und "negativer Schalmtest" (Frist 9 Tage)
  - d. "Garantie an der Melkmaschine" mit Mindestminutengemelk von 2,0 kg
- 27 Für Kälber wird keine Währschaft geleistet.
- 28 Spezielle Währschaftszusicherungen (z.B. Trächtigkeit, Milchleistung usw.) sind im Katalog vermerkt.  
Korrekturen gegenüber den Angaben im Katalog werden vom Auktionator bei der Vorführung der Tiere bekanntgegeben, auf der Verkaufsquittung festgehalten und gelten als Änderung der Währschaft.

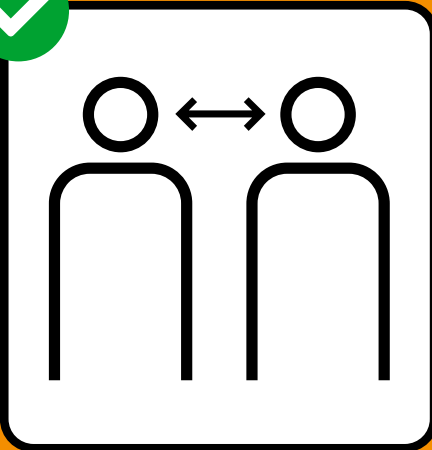


Brugg, 29.07.03 / IW

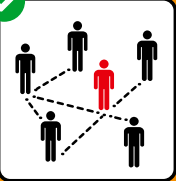


# SO SCHÜTZEN WIR UNS.



## Wichtiger denn je: Anstieg der Infektionszahlen stoppen.

		
<p>Abstand halten.</p>	<p>Maske tragen, wenn Abstand- halten nicht möglich ist.</p>	<p>Gründlich Hände waschen.</p>

						
<p>Bei Symptomen sofort testen lassen und zu- hause bleiben.</p>	<p>Zur Rückverfol- gung immer vollständige Kontaktdaten angeben.</p>	<p>Um Infektions- ketten zu stoppen: SwissCovid App downloaden und aktivieren.</p>	<p>Bei positivem Test: Isolation. Bei Kon- takt mit positiv getesteter Person: Quarantäne.</p>	<p>Hände schütteln vermeiden.</p>	<p>In Taschentuch oder Armbeuge husten und niesen.</p>	<p>Nur nach telefonischer Anmeldung in Arztpraxis oder Notfallstation.</p>

[www.bag-coronavirus.ch](http://www.bag-coronavirus.ch)



# VEOS schafft Mehrwert in der Rindfleischproduktion.

- + Fairer Preis
- + Abnahmegarantie
- + Mehr rentable Tränker
- + Besamungsgutschein (für AA und AAw)



Melden Sie Ihre Tränker über die VEOS veal App.



VEOS steht für ein effizientes und nachhaltiges System in der Rindfleischproduktion. Erfahren Sie mehr unter [www.veos.ch](http://www.veos.ch)

Ihre Partner in der Vermarktung

swissgenetics 

VIANCO

 anicom