

VIANCO

2051

CHOMMLE GUNZWIL | LU

AUKTION | ZUCHT- UND NUTZVIEH

Online bieten möglich



Dienstag | 23. August 2022

Besichtigung ab 18.30 Uhr | Auktion 20.00 Uhr

Katalogpreis CHF 5.00

Berechtigt zum Eintritt in die Stallungen und zur Auktion

CHOMMLE

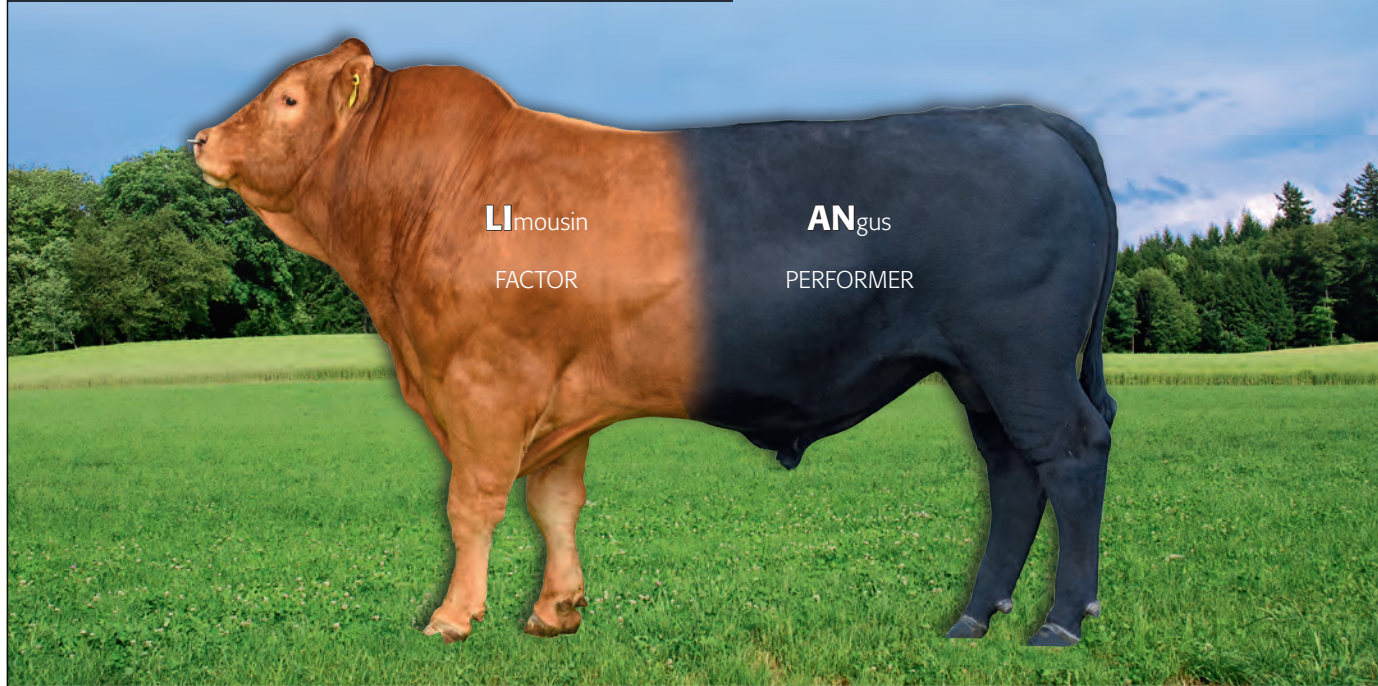
| 6222 Gunzwil

| Katalog unter www.vianco.ch

LIAN-1

CH 910.0000.0001.1

CHF 20.-



Das innovative Produkt für den Fleischrasseneinsatz bei Kühen mit reduzierter Fruchtbarkeit.

swissgenetics

Für alle Ansprüche die passende Kamera!

LUDA FARM



FarmCam Mobility CHF 459.-



FarmCam 360 CHF 399.-



FarmCam HD CHF 759.-

Ob Sie Wildtiere im Wald beobachten oder Ihre Bienenhäuser überwachen wollen, wir haben die passende Überwachungskamera für Sie.

Beratung und Verkauf:

Michael Böhi, +41 79 240 62 36, smartfarming@swissgenetics.ch

swissgenetics

Veranstalter:

VIANCO

VIANCO AG
Postfach 800
5201 Brugg

Tel. 056 462 33 33
Fax 056 462 33 44
www.vianco.ch

Vermarktungszentrum Zentralschweiz

VIANCO
CHOMMLE
GUNZWIL

in Zusammenarbeit mit
Luzerner Braunviehzuchtverband

Programm

Dienstag,	23. August 2022	18.00 - 19.45 Uhr	Besichtigung der Tiere
		20.00 Uhr	AUKTION
Mittwoch,	24. August 2022	Spedition der gekauften Tiere per Camion, soweit diese nicht schon am Vortag speditiert wurden.	

Nächste Auktionen und Verkaufstage

Kradolf	Mi, 24.08.2022	08.00 Uhr	Verkaufstag	Milchvieh & Fleischrinder
Brunegg	Mi, 31.08.2022	08.00 Uhr	Verkaufstag	Fleischrinder
Brunegg	Di, 06.09.2022	20.00 Uhr	Auktion	Milchvieh
Gunzwil	Di, 20.09.2022	20.00 Uhr	Auktion	Milchvieh

Schweizer Braunvieh – die langlebige Eiweissrasse



- ✓ Bester Milchgehalt
- ✓ Lange Nutzungsdauer
- ✓ Ideale Wirtschaftlichkeit

BRAUNVIEH 

Braunvieh Schweiz

Chamerstrasse 56

CH-6300 Zug

Tel. +41 (0)41 729 33 11

info@braunvieh.ch

www.braunvieh.ch

Schweiz. Natürlich.

1 BRONJA CH 120.1487.4302.6

enthornt, Laufstall, Silo

geb.: 05.05.19 gek.: 31.07.22

LBE 77-76-83/81-86/80 1.L

P.Livello Bive Pays BENDER-ET IT 34990885777.8 G 99% +881 +30 -0.07 +38 +0.10 Tö 1613 MIW: 133 FIW: 96 GZW: 1249 WZW: 100 FW: 66 Pers. 105 ZZ 103 ND 103 Kasein BB	BIVER CH 120.0942.9007.0 5-5-5/95 G 99% +449 +32 +0.19 +33 +0.24 MIW: 129 GZW: 1184 WZW: 99 FW: 92
GABINA CH 120.1105.0378.8 *DL LBE 94-87-86/93-93/91 3.L Ø 5L 9476 4.22 3.50 106 LP 86 BD G 75% +692 +13 -0.20 +20 -0.05 Pers: 102 ZZ: 98 MIW: 117 GZW: 1083	DALILA IT 34990587693.2 LBE IT 91 92 90 91 EX91 Ø 3L 9074 kg 3.88 % 3.54 % MIW: 102 GZW: 1033
	JEROM CH 120.0985.3085.1 3-3-2/83 G 94% +420 +19 +0.03 +26 +0.16 MIW: 122 GZW: 1167 WZW: 103 FW: 102
	GESA CH 120.0894.6344.1 *DL LBE 89-90-87/93-82/89 4.L Ø 5L 7719 kg 3.72 % 3.26 % 86 LP 83 BD MIW: 91 GZW: 907

BS22/G 08.22 68% +324 +8 -0.07 +21 +0.13 MIW: 116 GZW: 1180 FW: 84 letzte Wägung: 05.08.22 22.1 kg 3.43% 4.27%**G Ext. 08.22 61% GN 112 Ra 111 Be 106 Fu 103 Eu 120**

Kasein BB

1A1 2.03 288 Tage 6026kg 4.43 % 3.90 % 81 LP 93 BD A4 ZZ 13

ZZ 29

Züchter + Eig.: Stocker Walter, Wiholz 3, 6025 Neudorf

2 LINA CH 120.1487.4317.0

enthornt, Laufstall, Silo

geb.: 21.07.19 gek.: 09.08.22

LBE 82-82-77/83-81/81 1.L

LENNOX CH 120.1197.0288.5 G 99% -252 +19 +0.41 +12 +0.30 Tö 3364 MIW: 111 FIW: 97 GZW: 1123 WZW: 103 FW: 70 Pers. 106 ZZ 107 ND 102 2-2-3/82 Kasein BB	BIVER CH 120.0942.9007.0 5-5-5/95 G 99% +449 +32 +0.19 +33 +0.24 MIW: 129 GZW: 1184 WZW: 99 FW: 92
JOAN CH 120.1362.6168.6 LBE 83-86-84/84-83/84 1.L Kasein AB Ø 2L 7041 4.07 3.33 89 LP 92 BD G 72% +550 +14 -0.11 +6 -0.17 Pers: 105 ZZ: 107 MIW: 108 GZW: 1108	LEILA CH 120.0979.2237.4 LBE 96-96-94/97-92/95 3.L Ø 5L 11218 kg 4.42 % 3.84 % 126 LP 94 BD MIW: 118 GZW: 1232
	JERONIMO CH 120.0711.7496.6 3-4-3/84 G 96% +617 +23 -0.02 +20 -0.02 MIW: 119 GZW: 1155 WZW: 103 FW: 85
	VENEDICA CH 120.1050.2186.0 *DL LBE 84-85-86/86-91/86 3.L Ø 6L 8735 kg 4.01 % 3.19 % 95 LP 79 BD MIW: 106 GZW: 1009

BS22/G 08.22 67% -35 +12 +0.18 +6 +0.09 MIW: 106 GZW: 1148 FW: 79**G Ext. 08.22 61% GN 117 Ra 109 Be 127 Fu 110 Eu 125**

Kasein AB

1C1 2.01 264 Tage 4966kg 4.77 % 3.73 % 69 LP 93 BD A4 ZZ 28

Züchter + Eig.: Stocker Walter, Wiholz 3, 6025 Neudorf

3 Studhalter's Highlight HAILEY CH 120.1523.9094.0

Milch/Tag 26 kg, enthornt, Laufstall, Silo

geb.: 02.01.20 gek.: 25.05.22

bel. 15.07.22 **SILIAN-10 CH 900.0100.0000.2**

Manser's Biver HIGHLIGHT-ET CH 120.1253.9439.5 G 97% +318 +23 +0.14 +23 +0.16 Tö 464 MIW: 120 FIW: 87 GZW: 1093 WZW: 100 FW: 85 Pers. 100 ZZ 93 ND 95 3-2-2/82 Kasein AB	BIVER CH 120.0942.9007.0 5-5-5/95 G 99% +449 +32 +0.19 +33 +0.24 MIW: 129 GZW: 1184 WZW: 99 FW: 92
Studhalter's Gusti GOLDFEE CH 120.1242.8433.8 LBE 80-83-84/81-81/82 1.L Kasein BB Ø 3L 7536 3.86 3.41 100 LP 102 BD G 73% +226 +0 -0.13 +5 -0.04 Pers: 81 ZZ: 99 MIW: 104 GZW: 1015	HANNA CH 120.0963.0890.2 *2DL LBE 96-94-92/97-96/95 4.L Ø 6L 11645 kg 4.19 % 3.47 % 121 LP 100 BD MIW: 92 GZW: 963
	GUSTI-ET CH 120.0768.2708.9 3-3-2/83 G 99% +581 +40 +0.22 +27 +0.09 MIW: 127 GZW: 982 WZW: 90 FW: 104
	PISA CH 120.0424.3577.5 2*5DL LBE 90-93-94/94-93/93 3.L Ø 11L 11986 kg 3.71 % 3.26 % 128 LP 105 BD MIW: 97 GZW: 1012

BS22/A 08.22 43% +272 +12 +0.01 +14 +0.06 MIW: 112 GZW: 1054 FW: 95 letzte Wägung: 15.07.22 30.9 kg 3.26% 2.99%**A Ext. 08.22 39% GN 104 Ra 103 Be 105 Fu 106 Eu 104****ZZ 17**

Ø 2 Wägungen: 31.3kg 3.62% 3.24% ZZ 14

Züchter + Eig.: Studhalter Beat, Fondlenhöhe 1, 6048 Horw

4 UrsStadelmann's Grischa GREYS CH 120.1290.2850.0

Milch/Tag 30 kg, enthornt, Silofrei

geb.: 12.01.17 gek.: 29.07.22

LBE 84-84-86/85-85/85 1.L

Joos Big Star GRISCHA STAR CH 120.1114.6625.9 G 99% +503 +22 +0.02 +19 +0.02 Tö 1237 MIW: 118 FIW: 95 GZW: 1127 WZW: 100 FW: 88 Pers. 100 ZZ 93 ND 99 3-2-3/83 Kasein AB	BIG STAR CH 120.1039.8721.2 3-2-3/83 G 99% +242 +26 +0.22 +23 +0.20 MIW: 121 GZW: 1012 WZW: 98 FW: 93 KILLA CH 120.0982.9450.0 LBE 86-87-85/87-87/86 2.L Ø 4L 11993 kg 3.50 % 3.36 % 142 LP 120 BD MIW: 123 GZW: 1199
UrsStadelmann's Mabasco MIRTA CH 120.0722.1627.6 LBE 83-78-84/85-86/84 1.L Ø 2L 8124 4.08 3.44 101 LP 95 BD CH 66% -237 +11 +0.29 +2 +0.14 Pers: 101 ZZ: 96 MIW: 103 GZW: 1092	MABASCO CH 120.0945.7914.4 3-3-2/83 G 92% -621 -13 +0.18 -7 +0.21 MIW: 92 GZW: 906 WZW: 94 FW: 94 JAMBA CH 120.0899.4397.4 *2DL LBE 89-86-92/94-91/91 5.L Ø 7L 8591 kg 4.57 % 3.63 % 102 LP 92 BD MIW: 106 GZW: 1153

BS22/CH 08.22 64% +141 +16 +0.14 +10 +0.07 MIW: 110 GZW: 1113 FW: 91 letzte Wägung: 01.08.22 26.4 kg 3.9% 3.45% CH Ext. 08.22 47% GN 106 Ra 102 Be 85 Fu 109 Eu 112 ZZ 24

1C5 2.08 271 Tage 6480kg 4.09 % 3.61 % 95 LP 97 BD AT4 ZZ 59

2C5 3.06 292 Tage 7630kg 4.29 % 3.77 % 97 LP 99 BD AT4 ZZ 52

Ø 3L 7096kg 4.21 % 3.66 % 92 LP 98 BD ZZ 93

Züchter + Eig.: Stadelmann Urs, Scharfenmatt, 6196 Marbach LU

5 BRITTA CH 120.1341.6351.7 Zwilling mit KuhkalbMilch/Tag 32 kg, enthornt, Laufstall, Silo

geb.: 01.03.18 gek.: 21.07.22

LBE 79-80-76/81-85/79 1.L

Scherma Blooming BIVER CH 120.0942.9007.0 G 99% +449 +32 +0.19 +33 +0.24 Tö 7964 MIW: 129 FIW: 95 GZW: 1184 WZW: 99 FW: 92 Pers. 99 ZZ 102 ND 100 5-5-5/95 Kasein BB	BLOOMING-ET CH 120.0825.6880.8 3-3-2/83 Z G 99% +525 +13 -0.11 +32 +0.19 MIW: 125 GZW: 1176 WZW: 99 FW: 92 BEST CH 120.0825.6879.2 LBE 90-93-92/97-95/93 3.L Ø 3L 12536 kg 4.83 % 3.79 % 137 LP 90 BD MIW: 143 GZW: 1349
ASTONIA CH 120.1118.6651.6 *DL LBE 76-76-81/82-83/80 1.L Ø 5L 8383 3.60 3.18 90 LP 86 BD CH 70% +198 -24 -0.44 -12 -0.26 Pers: 99 ZZ: 98 MIW: 88 GZW: 948	ASTRO CH 120.0569.2944.4 3-3/83 G 99% +355 +12 -0.03 +9 -0.04 MIW: 109 GZW: 1087 WZW: 107 FW: 110 WISKHY CH 120.0470.6715.5 *DL LBE 83-76-82/81-84/82 1.L Ø 8L 7180 kg 3.89 % 3.49 % 75 LP 86 BD MIW: 66 GZW: 784

BS22/CH 08.22 61% +115 -4 -0.12 +8 +0.06 MIW: 105 GZW: 1033 FW: 97 letzte Wägung: 29.07.22 34 kg 3.76% 3.85% CH Ext. 08.22 47% GN 104 Ra 103 Be 107 Fu 95 Eu 109 ZZ 52

1A1 2.02 305 Tage 6013kg 3.96 % 3.48 % 83 LP 85 BD

2B1 3.02 305 Tage 7612kg 3.90 % 3.64 % 87 LP 85 BD

Ø 2L 6813kg 3.93 % 3.57 % 85 LP 85 BD

Züchter + Eig.: Abt Benno, Lielistrasse 1, 6284 Sulz LU

6 Schwegler's BS Piero PINIA B14C CH 120.1408.2324.5

Milch/Tag 40 kg, enthornt, Laufstall, Silo

geb.: 02.05.18 gek.: 29.06.22

LBE 86-85-80/85-85/84 1.L

Bachmann's BS Anibal PIERO CH 120.1218.0606.9 G 99% +1153 +39 -0.10 +34 -0.08 Tö 1468 MIW: 132 FIW: 103 GZW: 1222 WZW: 107 FW: 91 Pers. 103 ZZ 123 ND 106 3-3-2/83 Kasein BB	ANIBAL-ET CH 120.0830.2516.4 5-4-4/92 G 99% +479 +24 +0.06 +21 +0.06 MIW: 119 GZW: 1203 WZW: 113 FW: 95 PIERA-ET CH 120.0933.7504.4 *2DL LBE 93-94-91/94-90/93 3.L Ø 6L 12625 kg 4.59 % 3.49 % 132 LP 116 BD MIW: 127 GZW: 1163
Schwegler's BS Vigor VALENA CH 120.1052.2193.2 LBE 83-85-83/84-83/84 1.L Ø 3L 8344 3.86 3.71 95 LP 100 BD CH 67% +264 +0 -0.15 +14 +0.07 Pers: 83 ZZ: 108 MIW: 110 GZW: 1093	VIGOR-ET US 195618.4 G 99% +190 +2 -0.08 +7 +0.01 MIW: 105 GZW: 1098 WZW: 108 FW: 98 GANDRIA CH 120.0830.9732.1 DL LBE 85-84-82/84-84/84 1.L Ø 5L 9283 kg 3.99 % 3.48 % 100 LP 99 BD MIW: 112 GZW: 1097

BS22/G 08.22 68% +643 +20 -0.08 +28 +0.07 MIW: 123 GZW: 1191 FW: 94 letzte Wägung: 26.07.22 41.9 kg 2.98% 3.17% G Ext. 08.22 61% GN 107 Ra 106 Be 109 Fu 102 Eu 111 Kasein BB ZZ 15

1B1 2.03 305 Tage 9690kg 4.05 % 3.64 % 123 LP 120 BD AT4 Rx ZZ 34

Ø 1L 305 Tage 9690kg 4.05 % 3.64 % 123 LP 120 BD ZZ 34

Züchter + Eig.: Schwegler Paul, Zollhaus 1, 6153 Ufhusen

7 Schwegler's BS Flexo FABIA CH 120.1447.0276.8

Milch/Tag 40 kg, enthornt, Laufstall, Silo

geb.: 18.10.18 gek.: 13.07.22

LBE 84-84-84/82-83/83 1.L

Lufer Falk Asga FLEXO-ET IT 76990275859.6 G 88% +829 +39 +0.07 +28 +0.00 Tö 73 MIW: 128 FIW: 95 GZW: 1134 WZW: 104 FW: 82 Pers. 106 ZZ 98 ND 92 Kasein BB	FALK CH 120.1037.9120.8 3-2-2/82 G 99% +465 +34 +0.21 +20 +0.05 MIW: 121 GZW: 1108 WZW: 95 FW: 85 ANGLIQUE-ET IT 34990733925.1 LBE IT 86-92-92-85 VG88 Ø 4L 8184 kg 4.38 % 3.87 % MIW: 95 GZW: 1030
Schwegler's BS Anthony AIDA CH 120.1134.8550.0 *DL LBE 93-95-84/95-95/92 3.L Ø 5L 10642 4.10 3.46 117 LP 101 BD CH 67% +961 +38 -0.01 +25 -0.11 Pers: 100 ZZ: 106 MIW: 126 GZW: 1266	ANTHONY CH 120.0677.5311.3 3-3/83 G 99% +373 +22 +0.09 +10 -0.04 MIW: 112 GZW: 1085 WZW: 100 FW: 90 JUNA CH 120.0906.1518.1 *DL LBE 92-93-90/94-92/92 4.L Ø 5L 9276 kg 4.31 % 3.78 % 101 LP 103 BD MIW: 112 GZW: 1202

BS22/CH 08.22 53% +1336 +48 -0.08 +39 -0.09 MIW: 138 GZW: 1308 FW: 87 letzte Wägung: 26.07.22 42.3 kg 4.07% 3.35%

CH Ext. 08.22 43% GN 105 Ra 107 Be 110 Fu 105 Eu 104

ZZ 110

1B1 2.05 305 Tage 11092kg 4.11 % 3.61 % 139 LP 120 BD AT4 Rx ZZ 12

Züchter + Eig.: Schwegler Paul, Zollhaus 1, 6153 Ufhusen

8 Schwegler's BS Capucino CARMELA CH 120.1447.0288.1

Milch/Tag 36 kg, enthornt, Laufstall, Silo

geb.: 15.01.19 gek.: 24.05.22

LBE 85-82-81/85-86/84 1.L

Cajochen's Nello CAPUCINO CH 120.1181.7082.1 G 96% +645 +36 +0.13 +16 -0.08 Tö 247 MIW: 119 FIW: 107 GZW: 1231 WZW: 110 FW: 89 Pers. 98 ZZ 109 ND 102 3-2-3/83 Kasein BB	NELLO CH 120.1005.4016.8 3-3-3/83 G 97% +490 +18 -0.02 +21 +0.05 MIW: 118 GZW: 1148 WZW: 108 FW: 106 VIOLINA-ET CH 120.0950.5584.5 LBE 95-91-92/96-92/94 3.L Ø 5L 8652 kg 3.90 % 3.19 % 99 LP 77 BD MIW: 107 GZW: 1065
Schweglers BS GenoxB GALAXY-ET B2C CH 120.1319.8666.9 LBE 86-86-82/80-82/83 1.L Kasein BB Ø 2L 8433 4.13 3.52 101 LP 91 BD G 74% +306 +16 +0.06 +7 -0.04 Pers: 85 ZZ: 106 MIW: 109 GZW: 1106	GENOX-BOY CH 120.0794.8936.9 5-5-5/96 G 99% +263 +11 +0.00 +8 -0.02 MIW: 108 GZW: 1035 WZW: 96 FW: 89 SILBER-ET CH 120.1184.9627.3 LBE 82-85-85/86-86/85 1.L Ø 4L 13107 kg 3.79 % 3.59 % 143 LP 104 BD MIW: 131 GZW: 1299

BS22/G 08.22 68% +361 +30 +0.21 +12 +0.00 MIW: 115 GZW: 1212 FW: 95 letzte Wägung: 26.07.22 42.7 kg 3.14% 3.23%

G Ext. 08.22 60% GN 117 Ra 109 Be 103 Fu 113 Eu 128

Kasein BB

1B1 2.00 305 Tage 8574kg 4.41 % 3.63 % 111 LP 120 BD AT4 Rx ZZ 14

ZZ 8

Züchter + Eig.: Schwegler Paul, Zollhaus 1, 6153 Ufhusen

9 Schmibach's Blooming BUDGET CH 120.1277.7825.4

enthornt, Laufstall, Silofrei

geb.: 15.08.17 gek.: 07.08.22

LBE 86-81-86/86-80/85 1.L

Scherma Glenn BLOOMING-ET CH 120.0825.6880.8 Z G 99% +525 +13 -0.11 +32 +0.19 Tö 14890 MIW: 125 FIW: 97 GZW: 1176 WZW: 99 FW: 92 Pers. 91 ZZ 95 ND 95 3-3-2/83 Kasein BB	GLENN-ET CH 120.0236.6446.0 3-4/86 G 99% +111 +14 +0.13 +15 +0.16 MIW: 113 GZW: 1038 WZW: 88 FW: 96 BEVERLY CH 120.0159.3676.6 *2DL LBE 94-98/97-97/96 3.L Ø 6L 12817 kg 4.39 % 3.42 % 140 LP 96 BD MIW: 106 GZW: 1077
suissegfeller Astro ESPERANZA CH 120.0699.0252.6 LBE 82-77-82/86-82/83 1.L Ø 2L 7426 4.04 3.86 97 LP 103 BD CH 65% -159 -5 +0.02 -2 +0.05 Pers: 98 ZZ: 105 MIW: 97 GZW: 1047	ASTRO CH 120.0569.2944.4 3-3/83 G 99% +355 +12 -0.03 +9 -0.04 MIW: 109 GZW: 1087 WZW: 107 FW: 110 ELAINE CH 120.1003.2917.6 LBE 94-96-90/95-93/93 3.L Ø 4L 9393 kg 3.61 % 3.33 % 105 LP 101 BD MIW: 102 GZW: 1095

BS22/CH 08.22 62% +237 -2 -0.16 +15 +0.09 MIW: 110 GZW: 1128 FW: 97 letzte Wägung: 19.05.22 17.8 kg 3.41% 3.77%

CH Ext. 08.22 46% GN 118 Ra 116 Be 120 Fu 116 Eu 120

ZZ 86

1A3 2.00 305 Tage 7215kg 3.76 % 3.80 % 102 LP 103 BD AT4 ZZ 81

3A3 4.00 301 Tage 8533kg 3.25 % 3.64 % 100 LP 104 BD AT4 ZZ 45

Ø 3L 7986kg 3.49 % 3.71 % 103 LP 103 BD ZZ 48

Züchter + Eig.: Schmid Beni, Bachmatte 1, 6170 Schüpfheim

agrisano 

Für die Landwirtschaft!

Alle Versicherungen aus einer Hand.



Michael T. | Ligerz

GANZHEITLICH

Meine landwirtschaftliche
Versicherungsberatung.

**Wir beraten
Sie kompetent!**

Kontaktieren
Sie Ihre Regionalstelle:



10 FANNY CH 120.1322.8820.5

Milch/Tag 40 kg, enthornt, Laufstall, Silofrei

geb.: 14.12.16 gek.: 20.07.22

LBE 79-80-81/84-82/81 1.L

Kiba Anibal FACT-ET CH 120.1127.4206.2 G 99% +1009 +17 -0.31 +30 -0.07	ANIBAL-ET CH 120.0830.2516.4 5-4-4/92 G 99% +479 +24 +0.06 +21 +0.06 MIW: 119 GZW: 1203 WZW: 113 FW: 95
Tö 929 MIW: 125 FIW: 131 GZW: 1418 WZW: 135 FW: 90 Pers. 106 ZZ 128 ND 121 3-3-2/83 Kasein BB	FRAGOLA-ET IT 14990057195.1 LBE IT 87 88 87 85 88 Ø 5L 11310 kg 3.51 % 3.41 % MIW: 109 GZW: 1178
FABIOLA CH 120.0597.2526.5 2*2DL LBE 78-79-80/82-85/81 1.L	ZEUS CH 110.1212.0148.3 2-3/83 G 99% +105 +13 +0.12 -1 -0.06 MIW: 102 GZW: 1053 WZW: 106 FW: 104
Ø 11L 7838 3.88 3.10 82 LP 83 BD CH 73% -44 -10 -0.12 -25 -0.33 Pers: 98 ZZ: 104 MIW: 82 GZW: 908	BELINDA CH 110.0030.9910.8 2* LBE 79-84/82-88/83 1.L Ø 11L 7421 kg 3.59 % 3.00 % 77 LP 76 BD MIW: 47 GZW: 629

**BS22/CH 08.22 64% +660 +3 -0.32 +9 -0.19 MIW: 108 GZW: 1168 FW: 98 letzte Wägung: 25.07.22 35.4 kg 4.45% 3.69%
CH Ext. 08.22 47% GN 102 Ra 94 Be 96 Fu 100 Eu 111 ZZ 60**

1C1 2.08 266 Tage 7299kg 3.62 % 3.33 % 99 LP 95 BD A4 ZZ 11

2C1 3.06 305 Tage 9615kg 3.57 % 3.56 % 113 LP 97 BD A4 ZZ 26

Ø 2L 9571kg 3.51 % 3.46 % 110 LP 101 BD ZZ 32

Eigentümer: Schmid Beni, Bachmatte 1, 6170 Schüpfheim

Züchter: Brändli Ruedi, Schürwisstrasse 3, 8608 Bubikon

11 Schmibach's Joris JASMIN CH 120.1527.8932.4 Zwilling mit Kuhkalb

Milch/Tag 26 kg, enthornt, Laufstall, Silofrei

geb.: 12.11.19 gek.: 17.07.22

Schmibach's Nescardo JORIS-ET CH 120.1277.7785.1 GA 71% -66 -14 -0.16 -12 -0.14	NESCARDO CH 120.0725.9053.6 3-3-3/83 G 99% +234 +3 -0.09 -1 -0.12 MIW: 101 GZW: 1060 WZW: 104 FW: 80
Tö 8 MIW: 89 FIW: 102 GZW: 975 WZW: 94 FW: 79 Pers. 95 ZZ 98 ND 106 5-5-5/94 Kasein AB	JAQUELINE CH 120.0882.7550.2 *DL LBE 95-96-93/95-94/95 3.L Ø 4L 10840 kg 4.11 % 3.49 % 120 LP 107 BD MIW: 102 GZW: 1072
Tischhauser's Calvin CELINE CH 120.1205.4071.1 LBE 83-84-85/83-84/83 1.L	CALVIN-ET CH 120.0794.8035.9 3-3-3/83 G 99% +277 -4 -0.21 +6 -0.05 MIW: 104 GZW: 1176 WZW: 112 FW: 86
Ø 1L 305 7055 3.77 3.59 94 LP 106 BD CH 59% -159 -11 -0.06 -7 -0.02 Pers: 88 ZZ: 90 MIW: 93 GZW: 986	CLAUDIA CH 120.1017.1245.8 LBE 92-92-93/92-90/92 3.L Ø 4L 8534 kg 4.10 % 3.35 % 104 LP 99 BD MIW: 96 GZW: 935

**BS22/A 08.22 32% -113 -13 -0.11 -10 -0.08 MIW: 91 GZW: 983 FW: 84 letzte Wägung: 25.07.22 23.1 kg 3.84% 3.32%
A Ext. 08.22 28% GN 115 Ra 109 Be 119 Fu 118 Eu 117 ZZ 21**

1. Wägung 23.1kg 3.84% 3.32% ZZ 21

Züchter + Eig.: Schmid Beni, Bachmatte 1, 6170 Schüpfheim

12 HILARY CH 120.1548.7133.1

enthornt, Silo

geb.: 20.03.20 gek.: 21.07.22

GoldHill Bender HUGE SG-ET CH 120.1377.9862.4 GA 73% +1147 +37 -0.13 +37 -0.04	BENDER-ET IT 34990885777.8 G 99% +881 +30 -0.07 +38 +0.10 MIW: 133 GZW: 1249 WZW: 100 FW: 66
Tö 33 MIW: 134 FIW: 102 GZW: 1329 WZW: 113 FW: 83 Pers. 104 ZZ 101 ND 107 3-3-2/83 Kasein BB	CALUNA CH 120.1120.4934.5 LBE 94-90-94/96-91/93 3.L Ø 3L 11021 kg 3.84 % 3.57 % 128 LP 105 BD MIW: 131 GZW: 1390
JOANNA CH 120.1328.5133.1 LBE 78-81-80/85-84/81 1.L Kasein BB	JERONIMO CH 120.0711.7496.6 3-4-3/84 G 96% +617 +23 -0.02 +20 -0.02 MIW: 119 GZW: 1155 WZW: 103 FW: 85
Ø 3L 7608 3.83 3.41 89 LP 89 BD G 73% +246 +6 -0.05 +4 -0.06 Pers: 101 ZZ: 103 MIW: 104 GZW: 1068	FRAENZI CH 120.1173.1674.9 Ø 1L 287 Tage 6257 kg 4.51 % 3.42 % 79 LP 83 BD MIW: 94 GZW: 916

BS22/GA 08.22 59% +803 +22 -0.14 +21 -0.09 MIW: 120 GZW: 1204 FW: 84**GA Ext. 08.22 51% GN 123 Ra 121 Be 117 Fu 122 Eu 127**

Kasein BB

Eigentümer: Jud Beda, Martschen 1, 6452 Riemenstalden

Züchter: Stocker Walter, Wiholz 3, 6025 Neudorf

13 FANNY CH 120.1257.0494.1

enthornt, Silo

geb.: 17.10.16 gek.: 03.08.22

LBE 83-80-82/84-83/83 1.L

Schärz BS Vigor ANIBAL-ET CH 120.0830.2516.4 G 99% +479 +24 +0.06 +21 +0.06 Tö 7883 MIW: 119 FIW: 109 GZW: 1203 WZW: 113 FW: 95 Pers. 107 ZZ 116 ND 115 5-4-4/92 Kasein AB	VIGOR-ET US 195618.4 G 99% +190 +2 -0.08 +7 +0.01 MIW: 105 GZW: 1098 WZW: 108 FW: 98
FITORE CH 120.1055.7709.1 * LBE 82-84-84/81-84/83 1.L Ø 6L 5597 4.31 3.63 66 LP 70 BD CH 66% -680 -11 +0.24 -13 +0.15 Pers: 112 ZZ: 104 MIW: 88 GZW: 964	ALLISON CH 120.0221.2834.5 DL LBE 94-94/95-92/94 3.L Ø 4L 10168 kg 4.30 % 3.56 % 116 LP 107 BD MIW: 114 GZW: 1034
	JESSYS-JOE CH 120.0909.1099.6 3-3-3/83 G 97% +44 +9 +0.09 +9 +0.10 MIW: 108 GZW: 1140 WZW: 111 FW: 85
	ZILLI CH 120.0666.8128.8 * LBE 78-78-81/78-85/79 1.L Ø 5L 5933 kg 4.12 % 3.35 % 70 LP 70 BD MIW: 75 GZW: 821

**BS22/CH 08.22 63% -397 +0 +0.23 -3 +0.15 MIW: 97 GZW: 1036 FW: 90 letzte Wägung: 19.05.22 12.9 kg 3.6% 3.38%
CH Ext. 08.22 45% GN 107 Ra 105 Be 104 Fu 109 Eu 108 ZZ 175**

1A5 2.10 305 Tage 5492kg 4.24 % 3.59 % 75 LP 70 BD AT4 ZZ 50

2A5 3.10 305 Tage 5558kg 4.08 % 3.78 % 68 LP 71 BD AT4 ZZ 38

Ø 2L 5525kg 4.16 % 3.68 % 72 LP 71 BD ZZ 44

Eigentümer: Bucher Thomas, Steghof 1, 6206 Neuenkirch

Züchter: Schuler Beat, Wassermatte 3, 6418 Rothenthurm

14 IVOIRE CH 120.1540.7653.8

9 Mt. am 20.08.22, enthornt, Laufstall, Silo

geb.: 16.01.20

bel. 20.11.21 **RAMI CH 120.1060.8711.7**

PASSAT CH 120.1057.9786.4 G 99% +533 +11 -0.14 +20 +0.02 Tö 931 MIW: 116 FIW: 95 GZW: 1126 WZW: 99 FW: 82 Pers. 89 ZZ 93 ND 107 3-3-2/83 Kasein BB	PAYSSLI-ET DE 813034326.5 G 99% +618 +23 -0.03 +22 +0.01 MIW: 120 GZW: 1215 WZW: 111 FW: 85
ENKA CH 120.1108.2578.1 *DL LBE 88-86-86/91-92/88 3.L Ø 5L 7526 4.00 3.24 80 LP 71 BD CH 67% +999 +32 -0.11 +26 -0.11 Pers: 108 ZZ: 109 MIW: 126 GZW: 1215	FLORA CH 120.0759.7131.8 LBE 85-84-85/84-83/84 1.L Ø 4L 8975 kg 3.60 % 3.36 % 106 LP 96 BD MIW: 108 GZW: 1043
	HURAY DE 935830301.7 G 99% +1113 +42 -0.04 +35 -0.05 MIW: 133 GZW: 1285 WZW: 120 FW: 93
	AMELIE CH 120.0781.2774.3 *DL LBE 85-83-84/86-84/85 2.L Ø 7L 7354 kg 4.00 % 3.24 % 78 LP 73 BD MIW: 112 GZW: 1044

BS22/A 08.22 42% +766 +22 -0.13 +23 -0.05 MIW: 121 GZW: 1176 FW: 88**A Ext. 08.22 38% GN 105 Ra 105 Be 93 Fu 101 Eu 111**

Züchter + Eig.: Jaquier Laurent, Chemin du Grand clos 80, 1677 Prez-vers-Siviriez

15 IDYLLE CH 120.1540.7661.3

9 Mt. am 24.08.22, enthornt, Laufstall, Silo

geb.: 02.03.20

bel. 24.11.21 **RAMI CH 120.1060.8711.7**

PASSAT CH 120.1057.9786.4 G 99% +533 +11 -0.14 +20 +0.02 Tö 931 MIW: 116 FIW: 95 GZW: 1126 WZW: 99 FW: 82 Pers. 89 ZZ 93 ND 107 3-3-2/83 Kasein BB	PAYSSLI-ET DE 813034326.5 G 99% +618 +23 -0.03 +22 +0.01 MIW: 120 GZW: 1215 WZW: 111 FW: 85
ELOGE CH 120.1163.6754.4 LBE 80-78-76/81-78/79 1.L Ø 4L 7551 3.77 3.05 83 LP 71 BD CH 66% +1193 +25 -0.30 +19 -0.29 Pers: 108 ZZ: 105 MIW: 120 GZW: 1149	FLORA CH 120.0759.7131.8 LBE 85-84-85/84-83/84 1.L Ø 4L 8975 kg 3.60 % 3.36 % 106 LP 96 BD MIW: 108 GZW: 1043
	HURAY DE 935830301.7 G 99% +1113 +42 -0.04 +35 -0.05 MIW: 133 GZW: 1285 WZW: 120 FW: 93
	AMELIE CH 120.0781.2774.3 *DL LBE 85-83-84/86-84/85 2.L Ø 7L 7354 kg 4.00 % 3.24 % 78 LP 73 BD MIW: 112 GZW: 1044

BS22/A 08.22 41% +863 +18 -0.22 +20 -0.13 MIW: 119 GZW: 1146 FW: 88**A Ext. 08.22 37% GN 103 Ra 103 Be 93 Fu 100 Eu 107**

Züchter + Eig.: Jaquier Laurent, Chemin du Grand clos 80, 1677 Prez-vers-Siviriez

16 IVANA CH 120.1540.7659.0

9 Mt. am 18.08.22, enthornt, Laufstall, Silo

geb.: 04.02.20

bel. 18.11.21 **MERLO CH 120.1448.3163.5**

Egochs Dally SIMBABOY CH 120.1025.4133.0 G 99% +317 +16 +0.04 +34 +0.31 Tö 2028 MIW: 126 FIW: 124 GZW: 1362 WZW: 135 FW: 122 Pers. 109 ZZ 106 ND 113 3-3-3/83 Kasein BB	DALLY-ET US 197305.1 G 99% +229 +7 -0.03 +17 +0.12 MIW: 113 GZW: 1120 WZW: 110 FW: 112 SIMBA CH 120.0632.2936.0 DL LBE 86-88-86/87-87/87 1.L Ø 4L 9158 kg 4.54 % 4.05 % 114 LP 98 BD MIW: 124 GZW: 1285
ETOILE CH 120.1108.2590.3 LBE 83-80-84/81-84/82 2.L Ø 5L 6814 3.99 3.20 74 LP 71 BD CH 65% +478 +14 -0.07 +9 -0.10 Pers: 104 ZZ: 97 MIW: 110 GZW: 1058	MESIR CH 120.1026.2765.2 3-2-2/82 G 98% +948 +16 -0.29 +24 -0.12 MIW: 121 GZW: 1093 WZW: 102 FW: 97 BRIGADE CH 120.0917.0531.7 *DL LBE 81-80-82/83-83/82 1.L Ø 5L 7167 kg 4.11 % 3.33 % 78 LP 72 BD MIW: 100 GZW: 1016

BS22/A 08.22 41% +398 +15 -0.02 +22 +0.11 MIW: 118 GZW: 1206 FW: 111**A Ext. 08.22 37% GN 101 Ra 100 Be 101 Fu 102 Eu 101**

Züchter + Eig.: Jaquier Laurent, Chemin du Grand clos 80, 1677 Prez-vers-Siviriez

17 LADINA CH 120.1487.9706.7

9 Mt. am 10.09.22, enthornt, Silofrei

geb.: 04.11.19

bel. 10.12.21 **SILIAN-10 CH 900.0100.0000.2**

LEVI SG-ET CH 120.1352.9029.8 G 94% +122 +26 +0.30 +15 +0.15 Tö 276 MIW: 115 FIW: 102 GZW: 1155 WZW: 111 FW: 78 Pers. 100 ZZ 106 ND 104 2-2-2/82 Kasein AB	PANDA-P-ET CH 120.1162.3373.3 2-3-3/82 G 92% +999 +22 -0.24 +29 -0.07 MIW: 126 GZW: 1065 WZW: 97 FW: 96 LEILA CH 120.0979.2237.4 LBE 96-96-94/97-92/95 3.L Ø 5L 11218 kg 4.42 % 3.84 % 126 LP 94 BD MIW: 118 GZW: 1232
BELINA CH 120.1327.1210.6 LBE 81-84-83/80-79/81 1.L Ø 1L 304 7015 4.09 3.54 95 LP 94 BD CH 57% -673 -23 +0.06 -15 +0.12 Pers: 103 ZZ: 96 MIW: 84 GZW: 910	GENOX-BOY CH 120.0794.8936.9 5-5-5/96 G 99% +263 +11 +0.00 +8 -0.02 MIW: 108 GZW: 1035 WZW: 96 FW: 89 GEMSE CH 120.0791.2759.9 *DL LBE 89-90-89/91-89/90 3.L Ø 5L 7098 kg 4.14 % 3.72 % 81 LP 90 BD MIW: 77 GZW: 880

BS22/A 08.22 38% -276 +2 +0.18 +0 +0.14 MIW: 100 GZW: 1029 FW: 88**A Ext. 08.22 34% GN 109 Ra 109 Be 120 Fu 106 Eu 109**

Züchter + Eig.: Schmidiger Martin, Flüemätteli 2, 6166 Hasle LU



Grosse Auswahl an Leasingstieren

Top-Genetik

Jung- und Altstiere

Grosse Auswahl an FHLB anerkannten
Zuchtstieren verschiedener Rassen

flexibel und günstig

Abgerechnet wird nur die Einsatzdauer

Kauf jederzeit möglich

Individuelle Rückgabemöglichkeiten

nach Mass für Ihre Herde

Gerne beraten wir Sie persönlich, um den
geeigneten Stier für Ihren Betrieb zu finden.



Schlachtviehvermittlung



Offizieller Vermittler von Tieren der
Markenprogramme von Mutterkuh Schweiz.

Schlachtvieh aller Handels- und Qualitäts-
klassen zu Tages- und Wochenpreisen.



21 NOLLY

120134351938 F

Eleveur/Züchter Lambelet Sylvain, Puidoux
Propriétaire/Besitzer Lambelet Sylvain, Puidoux

Né/Geb. 30.04.2018
 HB ISET 1097

Villstar LOU 120121998139	Morningview Mcc KINGBOY 720440773 G 08.2022 725 +2092 -0.33 -0.14	IPL 130	De-Su Bkm MCCUTCHEN 1174
G 08.2022 71 +1298 +52 +41			Morningview Super MEGAN EX 91
S% 92 IPL 125 +0.00 -0.02	Villstar Dempsey LINSEY 120102211066 L 1: +++++ G+ 83 4 L. 12552 3.67 3.13	HB	Lirr Drew DEMPSEY
NOEMIE HB	Ocean-View ZENITH 1298000086 G 08.2022 326 +207 -0.21 -0.09	IPL 97	Regancrest Elton DURHAM
120063729662 L 1: +V++ G+ 81			Ocean-View Mandel ZANDRA EX 95
12 L. 8610 3.79 3.24	NEPTUME 120050521798 L 1: +++++ G+ 81 2 L. 8794 3.27 2.88	HB	

VE/ZW CH 08.2022 Prod. S% 60 +538 +18 +18 -0.04 +0.00 IPL 110 Ext. S% 31 105 97 103 103 ITP 104

IA/KB

DLC/LBE

PROD. 1. 28.09.2020 2.04 250 5539 221 175 3.99 3.16
 2. 27.08.2021 3.03 263 6903 266 237 3.85 3.43
 3. 22.07.2022 4.02 1. 30.07.2022 26.2 3.95 3.72 Cel/ZZ 93 lact. en cours/laufende Lakt.
 Hornlos, Laufstall 35 Kg Milch

22 CHRIS

WTS Ceo CHRIS
RDC

120153780405 F

Eleveur/Züchter WTS-Genetics Willmann Kurt, Menznau
Propriétaire/Besitzer WTS-Genetics Willmann Kurt, Menznau

Né/Geb. 11.08.2020
 HB ISET 1105

Vieuxsaule Linden CEO 31323531032	Cycle MCGUCCI JORDY 31316664112 G 08.2022 435 +552 -0.02 -0.21	IPL 101	Mr Apples MCGUCCI
GI 08.2022 31 +511 +11 +10			Bryersquart Gchip JAIL EX 90
S% 78 IPL 105 -0.12 -0.08	Crasdale High Octane COZY 122601177 1 L. 10618 4.96 VG 88 3.29	HB	Stantons HIGH OCTANE
Mattenhof Absolute CHAYA HB	Apples ABSOLUTE 1393584726 G 08.2022 1829 -182 +0.35 +0.25	IPL 112	Ladino Park TALENT-Imp
120107828184 L 4: EVVE EX 90			KHW Regiment APPLE EX 96
3 L. 10057 3.98 3.56	Mattenhof Bookman CHIAVENN. 120083546317 L 4: EEVE VG 89 4 L. 10844 3.45 3.19	HB	West Port BOOKMAN
			Mattenhof Modesto CELINE

VE/ZW A 08.2022 Prod. S% 37 +267 -4 +9 -0.17 +0.01 IPL 103 Ext. S% 28 114 108 117 127 ITP 127

IA/KB

DLC/LBE

PROD.
Hornlos, Silo

gek. 22.07.2022
30 Kg Milch

23 HELICA

Rey Windbrook HELICA

120131483786 F

Eleveur/Züchter Rey Christian & Jacques, Les Verrières
Propriétaire/Besitzer Rey Christian & Jacques, Les Verrières

Né/Geb. 23.09.2016
HB ISET 1020

Gillette WINDBROOK 78164290 G 08.2022 640 +968 +42 +25 S% 99 IPL 116 +0.03 -0.08	Gillette Brilea FBI 82095245 GI 08.2022 21734 +1152 -0.35 -0.24 Gillette Blitz 2nd WIND 73522484 1 L. 15004 3.57 VG 88 2.99	Carol Prelude MTOTO Gillette Brilea BELLE FLEUR VG 86 Fustead Emory BLITZ Braedale SECOND CUT VG 86
Petitclerc Goldwyn SPANY 44361161256 L 2 : V+VV VG 85 2 L. 8577 3.60 3.08	Braedale GOLDWYN 107056084 G 08.2022 1919 +303 +0.08 +0.00 Braebantdale Jasper SPADES 94492902 3 L. 11291 3.95 VG 88 3.21	Shoremar JAMES Braedale Baler TWINE VG 86 Wilcoxview JASPER Braebantdale Triumphant SPOOKY EX 90

VE/ZW A 08.2022 Prod. S% 39 +776 +25 +15 -0.08 -0.13 IPL 109 Ext. S% 35 112 103 112 110 ITP 118

IA/KB

DLC/LBE 16.06.2020 +G++ G+ 82

PROD. 2. 10.02.2021 4.04 305 5671 226 184 3.99 3.24

Hornlos, Laufstall, Silo

gek. 28.07.2022

24 KIRBY

Rey Liway Sil KIRBY

120152784718 F

Eleveur/Züchter Rey Christian & Jacques, Les Verrières
Propriétaire/Besitzer Rey Christian & Jacques, Les Verrières

Né/Geb. 08.12.2019
HB ISET 1208

LIWAY SIL 64144742403 GI 08.2022 7133 +1197 +38 +28 S% 88 IPL 116 -0.12 -0.12	Seagull-Bay SILVER 721567943 G 08.2022 499 +1691 +0.19 +0.01 IWAY 64133927521 2 L. 13764 3.14 EX 90 1.98	Mountfield Ssi Dcy MOGUL Seagull-Bay Snow DARLING VG 88 Sully Hart MERIDIAN AWAY VG 86
Rey Mr Top GIGI 120123623268 L 1 : +GV+ G+ 83 2 L. 7407 3.63 3.08	Brunner MR TOP 1051480178 G 08.2022 282 -245 -0.19 -0.13 Rey Shottle ANGYLEEN 120079317242 L 4 : EVEV EX 90 5 L. 8953 3.19 2.95	Braedale GOLDWYN Brunner TALITHA VG 87 Picston SHOTTLE Rey Jim N'JYLEEN VG 89

VE/ZW A 12.2021 Prod. S% 36 +644 +15 +11 -0.13 -0.13 IPL 106

Ext. S% 30 110 98 114 120 ITP 117

IA/KB

DLC/LBE

PROD.

gek. 20.07.2022

Hornlos, Laufstall, Silo

25 KALISSA

Rey Houston KALISSA

120152784541 F

Eleveur/Züchter Rey Christian & Jacques, Les Verrières
Propriétaire/Besitzer Rey Christian & Jacques, Les Verrières

Né/Geb. 11.10.2019
HB **ISET 1085**

Rey HOUSTON 120131483687 A 08.2022 +1467 +26 +31 S% 43 IPL 115 -0.36 -0.19	Stantons HIGH OCTANE 116967043 IPL 120 G 08.2022 485 +1928 -0.42 -0.25	De-Su Bkm MCCUTCHEN 1174 Ms Chassity Obs CLAIRE VG 87 Calbrett I H H CHAMPION Hellender Juror JURGOLIN EX 92
Rey Bankroll HORTENSIA HB 120131483847 L 1 : ++V+ G+ 83 2 L. 6954 3.76 3.33	Crasdale BANKROLL 724366895 IPL 116 G 08.2022 711 +616 +0.04 +0.08 Rey Cador FARAH HB 120116918838 L 1 : ++++ G+ 82 2 L. 8098 3.62 2.96	Velthuis LET IT SNOW Butz-Butler Gold BARBARA EX 96 Rey CADOR Rey Van Gogh CAPUCINE

VE/ZW A 12.2021 **Prod. S%** 11 +769 +15 +17 -0.18 -0.09 IPL 108

Ext. S% 9 108 107 101 108 ITP 110

IA/KB

DLC/LBE

PROD.

gek. 15.07.2022

Hornlos, Laufstall, Silo

Mit dem

TAMBO-JUMBO
Made in Splügen

sicher in den Schnee

Splügen

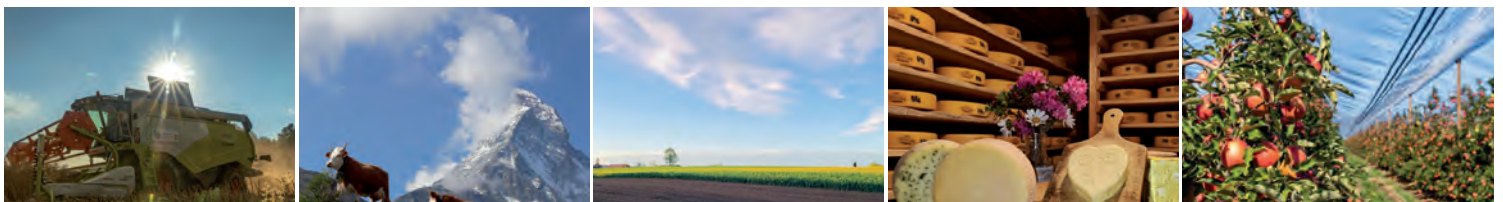
..so südlich

..so nah, so lässig

..so bequem erreichbar

Bergbahnen Splügen-Tambo AG, 7435 Splügen
Infotel +41(0)816509010 e-mail: tambo@splugen.ch
www.splugen.ch / Sport & Wetterbericht +41(0)816509032

Jetzt den **Schweizer Bauer** abonnieren und profitieren



Lesen Sie jetzt den «Schweizer Bauer» regelmässig. Aktuelle Marktpreise, unabhängige Berichterstattung, Vorteilsangebote für Abonnenten, grosser Kleininseratemarkt.

Ja, ich möchte topaktuell und vielfältig informiert sein und abonniere den **Schweizer Bauer**

* Name, Vorname

* Strasse, Nr.

* PLZ, Ort

* Telefon

* E-Mail

- Jahres-Abo (Print inkl. E-Paper)
 Halbjahres-Abo (Print inkl. E-Paper)
 Digitales Jahres-Abo (E-Paper)
 Digitales Halbjahres-Abo (E-Paper)

Fr. 246.–
Fr. 160.–
Fr. 222.–
Fr. 145.–

Ich wähle folgendes Geschenk*:

- 24 A-Post Briefmarken
 15 für 12 – 3 Monate Gratislieferung beim Jahresabo

* Angebot gilt nur für Neubestellungen eines Jahresabos (Print oder E-Paper).
Nicht gültig bei Aboverlängerungen, Halbjahres-Abos oder Schnupper-Abos.
(Preise inkl. 2.5% MwSt)

Bitte einsenden per Post oder per E-Mail an:
Tel. 0844 10 20 30, E-Mail abo@schweizerbauer.ch
oder auch unter www.schweizerbauer.ch/abonnieren



«Schweizer Bauer»
Abonnentendienst,
Dornacherstrasse 7, 4600 Olten

31 Baugosse Gold Chip MERVEILLEUSE

CH 120.1409.2316.7 HO

03.09.2018 HO22/CH 56% 1468 -0.41 -0.27

IPL 111 ISET 1186

1L 85/79/80/82 G+ 82

V Mr Chassity GOLD CHIP HO

M Baugosse Numero Uno MICY HO

1L 84/82/84/81 G+ 82

E 2.03 305 10076 3.27 2.97 ZZ 10

MV NUMERO UNO-E HO

ML L1 2.01 305 10879 3.93 3.34

HL L3 4.04 281 13860 3.98 3.13

Ø 3L 12124 4.07 3.31

Hornlos

Bugnon Christian, Maix-Bailod 43, 2414 Cerneux-Péquignot

gek.: 01.08.2022

43 Kg Milch

32 TGH-Team Army SURPRISE

CH 120.1555.3787.8 RF

29.06.2020 HO22/A 43% 1010 -0.34 -0.1

IPL 111 ISET 1213

V Siemers Apples ARMY RF

M TGH-Team Power SUNNY RH

2L 86/84/85/86 VG 85 44/44 90

E 1. Wägung: 26.5 3.18 2.82 ZZ 6

MV POWER-ET RH

ML L1 2.00 305 9895 3.50 3.21

HL

Ø 1L 305 9895 3.50 3.21

Hornlos, Laufstall, Silo

Gerber Roland, Hinter Lindenboden 294, 3537 Eggiwil

gek.: 30.06.2022

30 Kg Milch

33 Beluga Bad MISSIE

CH 120.1555.3793.9 RF

02.09.2020 HO22/A 44% 137 -0.02 0.05

IPL 105 ISET 1092

V Castel BAD RF

M Blondin Absolute MADISON-ET RH

E

MV ABSOLUTE-ET RH

ML L1 2.04 249 4873 3.47 3.22

HL L2 3.11 305 9849 3.69 3.43

Ø 1L 305 9849 3.69 3.43

Hornlos, Silo

Thomi Res + Pascal, Lindenboden 294, 3537 Eggiwil

gek.: 26.07.2022

34 KELLY

CH 120.1514.6046.0 HO

17.07.2019 HO22/CH 54% 52 0.41 0.11

IPL 111 ISET 1181

1L 82/79/84/79 G+ 81

V Kerndtway KINGPIN HO

M Langen HF Millard MARA HO

1L 78/81/79/79 G 79

E 2.01 284 5952 4.77 3.49 ZZ 77

MV MILLARD HO

1. Wägung: 25.7 4.13 3.43 ZZ 52

ML L1 2.00 287 5572 4.20 3.30

HL L5 6.00 305 9045 4.10 3.36

Ø 6L 7714 4.21 3.44

Hornlos, Laufstall

Kurmman Philipp, Vorder-Gesserswil 1, 6130 Willisau

gek.: 03.07.2022

29 Kg Milch

35 APRIKOSLI

CH 120.1444.1422.7 RH

21.09.2018 HO22/CH 59% 248 0.16 -0.06

IPL 104 ISET 1104

1L 80/81/82/77 G 79

V R DG ALADDIN RH

M LORENA RH

1L 77/85/79/80 G 79

E 2.01 305 7973 4.23 3.16 ZZ 34
3.04 209 6734 3.92 2.94 ZZ 20 prov.

MV LUNO RH

ML L1 2.01 280 6268 3.77 2.98

HL L4 5.01 305 11221 4.18 3.33

Ø 4L 9000 4.03 3.26

Hornlos, Laufstall

9 Mt. 20.12.2022

Kurmamm Philipp, Vorder-Gesserswil 1, 6130 Willisau

gek.: 15.01.2022

24 Kg Milch

36 KIRA

CH 120.1514.6051.4 RF

03.09.2019 HO22/CH 53% 744 0.1 -0.01

IPL 116 ISET 1221

1L 76/84/81/80 G 79

V Kerndtway KINGPIN HO

M ANUSCHKA RH

1L 77/79/80/82 G+ 80

E 2.01 291 7609 4.17 3.33 ZZ 21

MV ALO-YORK-ET RH

ML L1 2.01 202 4922 3.92 3.49

HL L2 3.01 305 7928 3.90 3.54

Ø 1L 305 7928 3.90 3.54

Hornlos, Laufstall

9 Mt. 21.08.2022 XURANO CH 120.1538.0252.7

Kurmamm Philipp, Vorder-Gesserswil 1, 6130 Willisau

37 NELLA

CH 120.1571.5947.4 RF

27.05.2020 HO22/A 30% -544 0.26 0.26

IPL 104 ISET 1089

V MORITZ RH

M NORA RF

1L 75/79/83/72 G 76

E 1. Wägung: 23.5 5.00 3.49 ZZ 23

MV JAMOS SF

ML L1 2.05 247 5385 4.81 3.27

HL

Hornlos

Haas Pius, Gross-Hinteregg 1, 6130 Willisau

gek.: 04.07.2022

24 Kg Milch

38 TORNADE

CH 120.1530.5230.4 HO

04.09.2020 HO22/GA 70% 492 -0.23 0.04

IPL 109 ISET 1212

V Progenesis BOXOFFICE HO

M Les Frênes Pilpoil REINETTE HO

1L 86/84/81/82 G+ 83

E 1. Wägung: 24.8 3.02 3.32 ZZ 54

MV PILPOIL-ET HO

ML L1 1.10 55 1243 3.53 3.48

HL

Hornlos

Audemars Jean-Marc, Rte de France 100, 1348 Le Brassus

gek.: 29.07.2022

39 Schopfred Gold Chip SHANYA

CH 120.1479.8376.8 HO

12.04.2019 HO22/G 76% -423 0.24 -0.11

IPL 90 ISET 1088

V Mr Chassity GOLD CHIP HO

M Schopfred All About It SHERYL HO

2L 87/88/83/86 VG 85

E 2.02 262 5968 4.00 3.10 ZZ 28

MV ALL ABOUT IT RF

ML L1 2.02 302 7486 4.30 3.38

HL L3 4.03 304 9407 4.60 3.35

Ø 3L 8448 4.45 3.41

Hornlos, Laufstall, Silo

Schopfer Eric, Rue du Château 8, 2112 Môtiers NE

gek.: 18.07.2022

37 Kg Milch

40 Bois-Raiguel Bad TITOLO

CH 120.1416.6679.7 HO

28.08.2018 HO22/CH 49% 336 -0.03 -0.04

IPL 105 ISET 1084

43/43 89

V Castel BAD RF

M Bois-Raiguel Otto TENERIS RF

E 2.09 305 7845 4.08 3.19 ZZ 39

MV OTTO-ET RH

1. Wägung: 38.8 3.86 3.33 ZZ 72

ML L1 2.08

HL

MBK 3.34 50

Hornlos, Laufstall, Silo

Schürch Christian, Murzelenfeldweg 20, 3034 Murzelen

gek.: 27.07.2022

40 Kg Milch

41 OREOLLE

CH 120.1435.3473.5 KR

23.11.2018

V Massimo CH 120.1312.2870.7 HO

M MERVEILLE INC

E

MV

ML L1 2.07 305 6993 3.85 2.93

HL L3 4.04 294 8935 3.56 3.02

Ø 2L 7964 3.69 2.98

Hornlos, Laufstall, Silo

Schürch Christian, Murzelenfeldweg 20, 3034 Murzelen

gek.: 26.07.2022

32 Kg Milch

42 ValBioFarms Luke DAENEMARK

CH 120.1234.9297.0 HO

11.01.2019 HO22/CH 43% -774 0.4 0.19

IPL 98 ISET 1019

V Lengi's Baron LUKE HO

M ValBioFarms Dempsey URALIA RF

1L 80/83/76/81 G+ 80

E 2.05 279 5790 4.32 3.54 ZZ 32

MV DEMPSEY HO

Ø 2 Wäg.: 34.1 3.80 3.13 ZZ 29

ML L1 2.06 253 5912 3.96 3.37

HL

Hornlos, Laufstall, Bio

bel. 13.08.22 SPEED CH 120.1354.5994.7

Val Bio Farms, Grosseye 12, 3930 Visp

gek.: 16.05.2022

28 Kg Milch

43 DANIELA

CH 120.1485.2370.3 HO

14.04.2019 HO22/CH 39% 226 -0.14 -0.11

IPL 98 ISET 969

1L 82/81/78/83 G+ 81

V

M SAMIA HO

E 2.03 276 5949 3.53 3.16 ZZ 166

1. Wägung: 33.8 3.66 2.85 ZZ 225

MV MCCUTCHEN-ET HO

ML L1 2.03 305 8484 3.38 2.93

HL L1 2.03 305 8484 3.38 2.93

Ø 2L 8333 3.36 2.98

Hornlos, Laufstall, Bio

bel. 14.08.22 SPEED CH 120.1354.5994.7

Val Bio Farms, Grosseye 12, 3930 Visp

gek.: 14.06.2022

32 Kg Milch

44 SUNNY

CH 120.1532.1376.7 HO

26.01.2020 HO22/A 38% 1311 0.02 -0.1

IPL 122 ISET 1224

V Comestar LAUTRUST HO

M SANDY HO

1L 80/85/78/78 G 79

E

MV BREWMASTER HO

ML L1 2.06 304 8259 3.97 3.00

HL L1 2.06 304 8259 3.97 3.00

Ø 1L 304 8259 3.97 3.00

Hornlos, Laufstall, Silo

Nussbaumer Daniel, Sebleten 685, 4717 Mümliswil

gek.: 13.08.2022

45 ValBioFarms Dempsey BELLERINA

CH 120.1234.9292.5 HO

28.11.2018 HO22/CH 59% 79 -0.34 0.06

IPL 100 ISET 1033

1L 83/78/81/84 G+ 82

V Lirr Drew DEMPSEY HO

M ValBioFarms Dracster RAMOSA HO

E 2.03 305 6990 3.26 3.36 ZZ 26

3.03 155 5388 3.10 2.99 ZZ 15 prov.

MV DRACSTER RF

ML L1 2.05 282 7291 3.91 3.46

HL L4 5.05 297 9315 3.76 3.45

Ø 4L 7832 3.77 3.40

Hornlos, Laufstall, Bio

9 Mt. 08.02.2023 DREAMSON-ET DK 3372307326.6

Val Bio Farms, Grosseye 12, 3930 Visp

gek.: 26.02.2022

27 Kg Milch

46 JELENA

CH 120.1457.6729.2 RF

02.12.2019 HO22/A 41% -374 0.13 0.04

IPL 96 ISET 1011

V Les Ponts BRANDON HO

M JANE RH

E 1. Wägung: 24.5 3.75 3.39 ZZ 40

MV BIG APPLE-ET RH

ML L1 2.09 305 6466 4.10 3.34

HL L3 5.02 305 7952 4.23 3.01

Ø 3L 5846 4.38 3.36

Hornlos, Silo

Bloch Beat, Obere Limmern 117, 4717 Mümliswil

gek.: 27.07.2022

47 Richners Easy RAJA

CH 120.1510.5878.0 HO

19.10.2019 HO22/G 74% 848 -0.21 -0.09

IPL 110 ISET 1126

1L 80/80/85/80 G+ 81

V TGD-Holstein Galahad EASY-ET RF

M Richners Chip RAVEN ROSE HO

3L 86/90/87/90 VG 88

E 1.09 298 7745 3.87 3.12 ZZ 41

MV GOLD CHIP-ET HO

ML L1 2.00 294 8706 3.54 3.03

HL L3 4.01 305 9771 3.60 3.04

Ø 4L 9343 3.61 3.01

Hornlos, Laufstall, Silo

Stöckli Pius, Weid 1, 6244 Nebikon

gek.: 29.07.2022

40 Kg Milch

48 Egli's Rambo RABE

CH 120.1502.5696.5 HO

01.02.2020 HO22/A 37% 682 0.07 -0.01

IPL 114 ISET 1229

V Ocd Kingboy RAMBO HO

M Egli's Gold Chip CRISPA HO

1L 76/72/80/77 G 77

E

MV GOLD CHIP-ET HO

ML L1 2.01 159 4061 4.36 3.05

HL

Hornlos, Laufstall, Silo

Odermatt-Wyrsch Walter, Unter-Milchbrunnen 1, 6370 Stans

gek.: 09.08.2022

49 EICHE

CH 120.1488.7917.6 RH

23.08.2019 HO22/CH 43% -600 -0.2 0.17

IPL 93 ISET 1055

V Terreaux CYRANO RH

M ERLE SF

1L 76/81/83/83 G+ 80 43/43 89

E 2.08 123 2457 4.11 3.17 ZZ 30 prov.

MV ORLANDO SF

ML L1 2.09 283 4435 3.88 3.29

HL L2 3.08 294 5347 3.76 3.37

Ø 3L 5021 3.77 3.31

MBK 4.14 44

Hornlos, Silo

9 Mt. 05.03.2023 ROXEL CH 120.1207.6955.6

Wehrli Eugen, Ramisgraben 119, 4717 Mümliswil

gek.: 21.04.2022

20 Kg Milch

50 ENYA

CH 120.1445.9036.5 SF

12.04.2018 SF22/CH 61% -265 0.04 0.04

IPL 97 ISET 1067

43/33 88

1L 77/82/78/86 G 79

V KILIAN SF SF

M ZOLA SF

4L 82/87/90/93 VG 87 54/55 97

E 2.04 300 4933 4.34 3.57 ZZ 85

3.03 284 5450 4.29 3.49 ZZ 131

1. Wägung: 30.0 4.45 3.14 ZZ 70

MV VOLVIC SF

ML L1 2.03 305 6341 4.83 3.64

HL L5 6.09 305 9505 4.97 3.49

Ø 6L 8436 4.90 3.61

Hornlos, Laufstall, Silo

Weber Adrian, Riedhof, 3283 Niederried b. Kall

gek.: 11.07.2022

28 Kg Milch



UFA

Pepita, Grande Championne Expo Bülle 2012,
Besitzer: Everdes Holstein, Echterns

Wolfgang Schürze

Pepita frisst

UFA-Expanderfutter

Startphase **UFA 163/173F**
Produktionsphase **UFA 142/243/144**
Proteinausgleich **UFA 148/149**

UFA-Beratungsdienst
Sursee
058 434 12 00

LANDI Michelsamt
Rickenbach
041 930 24 42

In Ihrer
LANDI
ufa.ch

www.LBA.ch

Gut geplant. Gut gebaut.

Regionalbüros:
Brugg, Heiligenschwendi, Küssnacht a.R.,
Trimmis, Weinfelden

Landwirtschaftliches Bau- und Architekturbüro

Laurstrasse 10,
5201 Brugg
Tel. 056 462 51 22, Fax. 056 462 53 23
brugg@lba.ch, www.lba.ch

LBA
ARCHITEKTURBÜRO

Gut geplant. Gut gebaut.

RAINER,
BLAUMACHER

**Auffällig sauber. Unser Druck.
Weil wir einfach mehr können.**

Ob Druck-, Verlags- oder Onlineleistung –
mit der **Effingermedien AG** als Partner fallen Sie auf.
Weil wir nicht den Standard, sondern das Optimum
bieten. Weil unser Team niemals 08/15, sondern immer
einzigartig ist. Und: weil Sie bei uns einfach viel
mehr bekommen. Und das seit 150 Jahren.

**effinger
medien**
viel mehr als Druck.

General Anzeiger Rundschau eJournal aargau eins^A

Vieh-Transporter

Bei uns verfügbare Lagerfahrzeuge:

3.0 lt Motor mit Automat, Differentialsperre
und wahlweise Luft- oder Blattfederung

Jetzt unverbindliche Offerte verlangen!

WYSS Nutzfahrzeuge AG

Bettenweg 4 | 6233 Büron | 041 933 22 32
www.wyss-nfz.ch | nutzfahrzeuge@wyss-nfz.ch

51 EVA

17.09.2018 HO22/G 79% -63 -0.06 -0.05

CH 120.1445.9050.1 RH

IPL 96 ISET 932 33/23 87

1L 77/75/79/79 G 78

V Flury's Bental HOOVER RH

M ZARIN RH

1L 83/79/79/78 G+ 80 54/45 96

E 1.07 305 5759 3.84 3.19 ZZ 100

2.07 305 7798 3.87 3.26 ZZ 67

MV DONELL RH

ML L1 2.03 291 6561 4.31 3.19

HL L6 7.07 305 10691 4.40 3.20

Ø 5L 9066 4.32 3.20

Hornlos, Laufstall, Silo

Weber Adrian, Riedhof, 3283 Niederried b. Kall

gek.: 30.07.2022

30 Kg Milch

52 Maillard Clover LUXURE

09.07.2019 SF22/CH 53% 1081 0.18 0.07

CH 120.1507.0824.2 SF

IPL 133 ISET 1250

1L 83/82/86/79 G+ 83

V TGD-Holstein CLOVER RH

M Maillard Sipan IMPERATRICE SF

1L 86/84/81/75 G+ 82 54/33 91

E 2.01 269 5798 4.43 3.48 ZZ 28

1. Wägung: 34.0 3.44 2.94 ZZ 36

MV SIPAN 60

ML L1 2.06 305 8528 3.45 3.48

HL L2 3.06 302 11421 3.34 3.22

Ø 2L 9975 3.39 3.33

Hornlos, Laufstall

Maillard Cédric, Ruelle de l'Eglise 13, 1699 Porsel

gek.: 02.07.2022

32 Kg Milch

53 Gratgerber's Swingman BAIBA

26.08.2020 HO22/A 38% 682 0.06 -0.07

CH 120.1536.7725.5 RH

IPL 111 ISET 1229

V Westcoast SWINGMAN RH

M Gratgerber's Daniel BLEXY RH

3L 86/81/89/90 VG 88 54/55 96

E

MV DANIEL RF

ML L1 2.00 271 6525 4.09 3.43

HL L3 3.10 276 9174 4.11 3.36

Ø 3L 8151 4.15 3.35

Hornlos, Silo

Gerber Roland, Hinter Lindenboden 294, 3537 Eggiwil

gek.: 26.07.2022

54 FANETTE

05.01.2020 HO22/A 38% -351 0.35 0.2

CH 120.1469.6395.2 RH

IPL 106 ISET 1107

V ALADIN RH

M CITRON RH

1L 76/83/81/79 G 79

E 1. Wägung: 29.2 4.33 3.52 ZZ 62

MV ATTICO-ET RH

ML L1 2.03 305 6172 4.18 3.56

HL L2 3.04 305 7358 4.15 3.48

Ø 2L 6765 4.16 3.52

Hornlos, Laufstall

CE Yerly, Rte de Rueyres 90, 1626 Rueyres-Treyfayes

gek.: 29.07.2022

28 Kg Milch

55 ENDOUILLE

CH 120.1469.6345.7 RH

01.03.2019 HO22/CH 54% 825 -0.12 0.01

IPL 115 ISET 1221

1L 79/80/78/83 G+ 80

V BEN Red RH

M CRAPULE RF

1L 83/83/84/85 G+ 84

E 2.04 305 7163 3.96 3.49 ZZ 32

MV ALL ABOUT IT RF

1. Wägung: 33.8 3.61 2.70 ZZ 5

ML L1 2.03 267 7131 3.90 3.32

HL L2 3.02 274 8879 4.04 3.40

Ø 1L 274 8879 4.04 3.40

Hornlos, Laufstall

CE Yerly, Rte de Rueyres 90, 1626 Rueyres-Treyfayes

gek.: 04.07.2022

30 Kg Milch

56 DORADO

CH 120.1422.0701.2 RH

22.05.2020 HO22/A 44% -402 0.2 0.04

IPL 96 ISET 988

V Schrago RED IMPULSE RH

M ARIZONA RH

1L 80/82/84/82 G+ 82 43/43 92

E

MV OHAIO RH

ML L1 2.01 305 6523 3.96 3.56

HL L2 3.01 305 8613 4.18 3.37

Ø 2L 7568 4.08 3.45

Hornlos, Silo, Liegeboxen gewohnt

Urfer Simon, Simmlernstrasse 2, 3115 Gerzensee

gek.: 27.07.2022

28 Kg Milch

57 AMADEA

CH 120.1359.9058.7 RH

20.04.2019 HO22/CH 43% 397 -0.35 -0.12

IPL 98 ISET 974

V Napoleon CH 120.1195.3603.9 RH

M ALEXANDRA RH

E 2.02 305 8364 3.43 3.01 ZZ 65

MV

ML L1 2.04 305 7291 3.58 3.31

HL L3 4.02 305 7972 3.93 3.60

Ø 3L 7306 3.76 3.48

Hornlos, Silo

Mosimann Simon, Heinigerhaus, 3418 Rüegsbach

gek.: 20.07.2022

35 Kg Milch

58 Maillard Rager LITUANIE

CH 120.1507.0827.3 RH

09.08.2019 HO22/CH 53% 97 0.2 0.04

IPL 107 ISET 1076

1L 81/84/82/80 G+ 81

V Ri-Val-Re RAGER RH

M Maillard Levio ISLANDE RH

3L 91/92/90/86 VG 88

E 2.00 263 6047 4.02 3.13 ZZ 69

MV LEVIO RH

1. Wägung: 38.4 4.02 3.10 ZZ 35

ML L1 2.08 301 6043 4.57 3.71

HL L2 3.07 305 7356 4.64 3.78

Ø 2L 6700 4.60 3.75

Hornlos, Laufstall

Maillard Cédric, Ruelle de l'Eglise 13, 1699 Porsel

gek.: 16.07.2022

37 Kg Milch

59 Germain Alesio Sg MARMARA

CH 120.1560.3812.1 RH

25.02.2020 HO22/GA 73% 1025 0.33 0.06

IPL 128 ISET 1378

V Parkhurst ALESIO SG RH

M Germain Andrin MADYNA RH

4L 90/84/86/90 VG 88

E

MV ANDRIN RH

ML L1 2.02 302 6938 4.14 3.47

HL L4 5.04 305 9461 4.20 3.31

Ø 4L 8204 4.11 3.41

Hornlos, Laufstall

Germain Philippe, Rte de Longirod 35, 1188 St-George

gek.: 23.07.2022

60 IBIZA

CH 120.1370.5980.0 SF

02.03.2018 SF22/CH 60% 901 -0.37 -0.16

IPL 108 ISET 1096 33/33 90

1L 76/77/80/73 G 77

V GORAN SF

M FLAMME SF

1L 78/82/82/79 G+ 80 33/33 88

E 2.06 305 6141 3.71 3.18 ZZ 189

MV JOHNNY DEP SF

3.05 300 6858 3.89 3.22 ZZ 64

ML L1 2.06 305 6835 3.45 3.07

1. Wägung: 29.5 3.56 3.85 ZZ 179

HL L1 2.06 305 6835 3.45 3.07

Ø 1L 305 6835 3.45 3.07

MBK 4.63 49

Hornlos, Laufstall, Silo

Steffen Andreas, Oberbühl 1, 3418 Rüegsbach

gek.: 20.07.2022

32 Kg Milch

61 Weierboden Argo ODINA

CH 120.1419.5161.9 RH

15.08.2019 HO22/G 76% 320 0.16 0.03

IPL 110 ISET 1210

1L 79/81/77/82 G 79

V Endco ARGO RF

M Weierboden Diamondback MALAIKA RH

1L 78/70/75/80 G 77 33/43 88

E 2.01 278 5434 4.12 3.26 ZZ 14

MV DIAMONDBACK RF

ML L1 2.00 305 6435 3.93 3.37

HL L2 3.00 305 8695 3.73 3.38

Ø 2L 7565 3.81 3.38

MBK 2.33 43

Hornlos, Liegeboxen gewohnt

Leuenberger Thomas, Weierboden 167, 3664 Burgistein

gek.: 01.08.2022

28 Kg Milch

62 ERNA

CH 120.1513.8873.3 RH

20.09.2019 HO22/GA 73% 491 0.16 0.07

IPL 115 ISET 1136 43/33 88

1L 80/75/80/80 G 79

V Anderstrup DREAMSON RH

M CHANTAL RH

1L 75/80/78/77 G 77 43/33 91

E 1.11 270 5030 4.39 3.20 ZZ 14

MV MARLEY RH

ML L1 2.05 272 5263 4.56 3.23

HL L2 3.04 305 6810 4.64 3.47

Ø 2L 6037 4.61 3.36

MBK 3.46 52

Hornlos

Krummenacher Urs, Mittler Spitzenegg 952, 3553 Gohl

gek.: 22.07.2022

27 Kg Milch

63 KORALLE

18.01.2017 SF22/G 73% -29 -0.14 0.02

CH 120.1316.4211.4 SF
IPL 98 ISET 1009
3L 92/84/88/90 VG 88

V KILIAN SF SF

M PATTY RH

3L 84/88/89/90 VG 88

E 2.03 305 5705 4.03 3.45 ZZ 40
3.04 290 6663 3.75 3.51 ZZ 52
4.05 283 7066 4.03 3.30 ZZ 55
Ø 2 Wäg.: 37.4 3.56 2.83 ZZ 22

MV DOMINATOR RH

ML L1 2.08 305 7296 4.28 3.60

HL L7 9.03 305 11426 3.41 3.29

Ø 8L 9450 3.78 3.38

MBK 2.24 39

Hornlos, Silo

Mehr Werner, Buchmatt 1, 6205 Eich

gek.: 20.06.2022

35 Kg Milch

64 AvalancheMill Artiste BRONCE

25.03.2018 HO22/G 79% 455 -0.35 -0.09

CH 120.1314.4838.9 RH
IPL 100 ISET 1056 43/33 88

V Farnear ARTISTE RF

M AvalancheMill Savard BELSY RH

4L 86/84/89/86 VG 86

E 2.00 305 7318 3.72 3.03 ZZ 24
3.02 305 7805 3.51 3.05 ZZ 49
Ø 2 Wäg.: 31.7 3.30 3.47 ZZ 117

MV SAVARD-ET RH

ML L1 2.06 258 6830 4.03 3.18

HL L3 4.07 305 11896 3.82 3.14

Ø 6L 11168 3.69 3.11

Hornlos, Laufstall, Silo

Nussbaumer Daniel, Sebleten 685, 4717 Mümliswil

gek.: 10.06.2022

32 Kg Milch

65 ValBioFarms Betano DAMASKUS

14.03.2019 HO22/CH 44% 468 -0.09 -0.07

CH 120.1485.2367.3 RF
IPL 105 ISET 1105
1L 82/78/83/84 G+ 83

V C-W-S BETANO HO

M Langmattehof Rusty UVENIA RH

1L 80/69/79/81 G 79

E 2.04 262 6083 3.70 3.16 ZZ 112
1. Wägung: 31.4 2.96 3.69 ZZ 73

MV RUSTY RH

ML L1 2.03 289 6889 4.05 3.48

HL L3 4.01 302 9684 4.03 3.23

Ø 3L 8230 4.03 3.36

Hornlos, Laufstall, Bio

Val Bio Farms, Grosseye 12, 3930 Visp

bel. 13.08.22 SPEED CH 120.1354.5994.7

gek.: 20.05.2022

32 Kg Milch

66 EASY

18.05.2018 SF22/G 70% 561 0.07 -0.02

CH 120.1445.9038.9 SF
IPL 114 ISET 975 43/34 92
1L 77/80/80/85 G 79

V Fieno DI CAMPO SF

M AMSEL RH

1L 79/78/81/78 G 79 43/33 91

E 2.02 305 6513 4.35 3.39 ZZ 93
3.02 266 5913 4.23 3.48 ZZ 196
Ø 2 Wäg.: 33.2 4.19 3.05 ZZ 44

MV BILBAO RH

ML L1 2.06 302 6523 4.45 3.42

HL L2 3.05 273 7064 4.35 3.54

Ø 2L 6794 4.39 3.48

Hornlos, Laufstall, Silo

Weber Adrian, Riedhof, 3283 Niederried b. Kall

bel. 10.08.22 SILIAN-10 CH 900.0100.0000.2

gek.: 18.06.2022

33 Kg Milch

67 Yerly Lucky BETHLI

CH 120.1401.9180.1 RH

26.05.2018 HO22/CH 56% 372 -0.19 -0.03

IPL 104 ISET 1131

1L 79/82/80/82 G+ 80

V Zimmerview LUCKY Red RH

M Everdes Attico ORANGE RH

E 2.09 305 7869 3.52 3.15

3L 91/89/86/80 VG 85

MV ATTICO-ET RH

ML L1 2.07 305 8141 3.59 3.35

HL L3 4.07 305 9906 3.69 3.47

Ø 3L 9084 3.64 3.41

Hornlos, Laufstall, Silo

Schürch Christian, Murzelenfeldweg 20, 3034 Murzelen

gek.: 06.08.2022

40 Kg Milch

68 Bader's Samu Pp PIA

CH 120.1402.1528.6 SF

15.05.2019 SF22/CH 54% 1369 -0.35 -0.1

IPL 121 ISET 1053

1L 76/75/72/78 F 74

V Wildenegg SAMU PP SF

M Bader's Isor PETRA RH

E 2.00 305 7856 3.70 3.21 ZZ 37

Ø 2 Wäg.: 35.7 2.73 2.86 ZZ 13

1L 80/78/75/82 G 79

MV ISOR RH

ML L1 2.02 277 5130 3.43 3.20

HL L2 3.00 305 8893 3.81 3.29

Ø 2L 7012 3.67 3.26

Hornlos, Silo

Bader Thomas, Chambersberg 1, 4458 Eptingen

gek.: 07.07.2022

35 Kg Milch

69 Leadhill Amnesty GIULIE

CH 120.1469.7304.3 RH

24.12.2019 HO22/GA 73% 984 0.13 0.05

IPL 124 ISET 1329

V Tjr AMNESTY RH

M Leadhill Ed Pp GATLING RH

E 1. Wägung: 35.0 3.64 2.87 ZZ 51

MV ED-ET PP RH

ML L1 2.02 305 10595 4.44 3.39

HL L1 2.02 305 10595 4.44 3.39

Ø 2L 9987 4.49 3.29

Hornlos, Laufstall, Silo

Stöckli Pius, Weid 1, 6244 Nebikon

gek.: 22.06.2022

30 Kg Milch

70 BELLINA

CH 120.1523.4395.3 SF

18.02.2020 SF22/A 42% -54 -0.03 0.13

IPL 105 ISET 1208

V Trachsel's HARDY SF

M BLOESCH SF

E

1L 80/76/79/81 G 78

MV OPHIR SF

ML L1 2.04 305 5551 3.75 3.33

HL L6 7.06 289 7464 3.60 3.42

Ø 6L 6723 3.79 3.37

Hornlos, Silo

Krummenacher Hans, Moos 7, 6196 Marbach

9 Mt. 16.09.2022 JUNIOR FR 8758731067.1

71 LASAGNE

CH 120.1474.3234.1 RH

06.11.19 HO22/A 13% -226 +0.11 +0.03 IPL 98

V Fellini CH 120.1281.4898.8 RH

M LOLITTA RH

34/34 92

E

MV

ML L1 2.02 305 5306 4.30 3.17

HL L2 3.06 305 5923 4.63 3.09

Ø 2L 5615 4.47 3.13

Hornlos

Nafzger Urs, Gibliz 385, 3661 Uetendorf

9 Mt. August / September 2022 Mast

72 HONEY

CH 120.1538.8891.0 RH

10.11.19 HO22/A 10% -822 +0.14 +0.09 IPL 89

V Fellini CH 120.1281.4898.8 RH

M HABICHT RH

33/33 90

E

MV

ML L1 2.08 305 4415 4.62 3.40

HL L1 2.08 305 4415 4.62 3.40

Ø 1L 305 4415 4.62 3.40

Hornlos

Nafzger Urs, Gibliz 385, 3661 Uetendorf

9 Mt. August / September 2022 Mast

VIANCO

Auktion

AUKTIONSBEDINGUNGEN Milchvieh

Allgemeines

- 1 Zur Förderung des Absatzes von Zucht- und Nutzvieh organisiert die VIANCO AG Auktionen.
- 2 Verkäufer und Käufer an den VIANCO-Auktionen anerkennen die folgenden Bedingungen.

Zulassung und Auffuhr

- 3 Halter von Zucht- und Nutzvieh sind berechtigt, Tiere für die Auktionen anzumelden. Die Veranstalter können einzelne Lieferanten aus stichhaltigen Gründen (z.B. zu erwartende Störung des Auktionsablaufs, Missachtung gesetzlicher Vorschriften usw.) als Lieferanten oder Auktionsteilnehmer ausschliessen.
- 4 Die angemeldeten Tiere werden einer Vorschau unterzogen und mit einem Verwertungsvertrag für die Auktion eingeschrieben.
- 5 Die im Verwertungsauftrag übernommenen Tiere sind zum festgelegten Zeitpunkt zu liefern. Wird ein Tier nicht geliefert, hat der Züchter eine Entschädigung von 7 % des festgesetzten Mindestpreises (mind. Fr. 200.--) an die VIANCO zu zahlen. Dieser Unkostenbeitrag kann er-lassen werden, wenn der Verkäufer zwingende Gründe (z.B. Seuchenfall, Krankheit etc.) nachweisen kann.
- 6 Das Tier muss vorschriftsgemäss mit 2 TVD-Ohrmarken gekennzeichnet und von einem korrekt ausgefüllten Begleitdokument mit Etikettenbogen (TVD) und allen erforderlichen Dokumenten (Abstammungs- und Leistungsausweis, Belegungsnachweis, ev Bionachweis, etc.) begleitet sein. Fehlen Dokumente, erfolgt die Auszahlung erst nach Eintreffen aller Papiere. Die zusätzlichen Umtriebe hat der Verkäufer mit Fr. 30.-- zu entschädigen.

Auktion

- 7 Jeder Verkauf vor der Auktion ist untersagt. Die Tiere können vor der Auktion in den Stallungen besichtigt werden.
- 8 Gesteigert wird mit deutlichem Erheben des Katalogs oder online (Online -, Hybridauktion).
- 9 Ein Tier, das bei der Auktion den festgelegten Mindestpreis erreicht oder überschritten hat, kann dem Käufer zuschlagen werden. Aus stichhaltigen Gründen (z. B. mangelnde Betreuungsfähigkeit, notorische Zahlungsschwierigkeiten usw.) kann die Auktionsleitung dem Meistbietenden den Zuschlag verweigern. Die Gründe müssen dem Betroffenen bekanntgegeben werden. Wer den Zuschlag für ein Tier erhält, ist Käufer und zur Abnahme und Bezahlung berechtigt und verpflichtet.
- 10 Das Mitbieten und Mitbieten lassen durch den Verkäufer ist verboten. Ersteigert ein Verkäufer in Zuwiderhandlung sein Tier trotzdem, so werden alle unter Punkt 16 aufgeführten Unkosten fällig, sofern der Mindestpreis erreicht oder überschritten ist.
- 11 Erreicht ein Tier den festgelegten Mindestpreis nicht, so darf es nur im Einverständnis mit dem Verkäufer zugeschlagen werden. Bei den am Auktionstag unverkauften Tieren mit Übernahmegarantie tritt die VIANCO als Käuferin auf. Vom festgelegten Mindestpreis kommen dabei die unter Punkt 16 aufgeführten Unkosten in Abzug. Sollten jedoch die bei der Vorschau gemachten Angaben nicht stimmen, wird die Übernahme-Garantie der VIANCO hinfällig.

Für nicht verkaufte Tiere ohne Übernahmegarantie werden ein Standgeld von Fr. 70.-- sowie allfällige Fracht- und Tierarztkosten verrechnet. Auf die Erhebung einer Provision wird verzichtet.
- 12 Der freie Verkauf von Tieren nach der Auktion durch den Lieferanten ist zulässig. Dem Verkäufer werden alle unter Punkt 16 aufgeführten Unkosten verrechnet.
- 13 Das Unfall- und Krankheitsrisiko trägt der Verkäufer. Nutzen und Gefahr gehen mit erfolgtem Zuschlag direkt auf den Käufer über.
- 14 Der Käufer des Tieres erhält nach der Auktion die Verkaufsquittung und alle Dokumente. Mit der Quittung können Tiere an die Hand genommen werden.

Die Bezahlung kann durch Barzahlung vor Ort, auf Rechnung oder durch Verrechnung mit Gegenlieferungen (Schlacht- und Nutzvieh etc.) erfolgen.

Ersteigerte Tiere, die der Käufer nicht annimmt oder nicht bezahlt, können von der VIANCO bestmöglich verwertet werden. Der Käufer hat in diesem Fall für die Umtriebe und für den allfälligen Mindererlös aufzukommen.

- 15 Im Auftrag des Käufers besorgt die VIANCO den Transport der Tiere.

Kosten

Für den Verkäufer

- 16 a. Fracht zum Auktionsort
 b. Verkaufsprovision 7 % des Versteigerungserlöses oder mindestens Fr. 200.-, inkl. Stand- und Futtergeld und Beitrag an Risikofonds
 c. Evt. Beschaffungskosten für fehlende Dokumente
 d. Evt. Tierarztkosten
- 17 Sofern keine Währschaftsbeanstandung vorliegt, erhält der Verkäufer nach Ablauf der neuntägigen Währschaftsfrist den Auktionserlös abzüglich der unter Punkt 16 aufgeführten Unkosten.
- 18 Geht ein Tier auf Grund eines Währschaftsmangels an den Verkäufer zurück, verzichtet die VIANCO auf die Verkaufsprovision.
 Über die Bezahlung der übrigen Kosten (allfällige Fracht- und Tierarztkosten, Gerichtskosten usw.) haben sich die Parteien zu einigen. Fehlt diese Einigung, werden die Kosten dem Verkäufer belastet.

Für den Käufer

- 19 a. Kaufpreis + 2 % Unkostenbeitrag, inkl. Betrag an Risikofonds
 b. Evt. Frachtkosten
 c. Evt. Futtergeld bei längerem Verbleib in den Stallungen der VIANCO

Währschaften

Allgemeines

- 20 Der Verkäufer leistet die Währschaften direkt an den Käufer.
- 21 Die im Katalog aufgeführten Angaben gelten zusätzlich als Bestandteil der Währschaft und werden dem Käufer auf der Quittung schriftlich bestätigt.
 Korrekturen gegenüber den Angaben im Katalog werden vom Auktionator bei der Vorführung der Tiere bekanntgegeben.
- 22 Der Verkäufer hat dafür zu sorgen, dass sichtbare und unsichtbare Mängel, für die er nicht haften will, im Verwertungsvertrag aufgeführt werden.
- 23 Währschaftsmängel hat der Käufer innerhalb der in den Auktionsbedingungen festgelegten Frist dem Verkäufer und der VIANCO - mit Vorteil per eingeschriebenen Brief und unter Vorlage erforderlicher Nachweise - zu melden.
 Falls der Verkäufer die Währschaftsfrist nicht verlängert, muss auch die gerichtliche Beanstandung rechtzeitig erfolgen.
 Die VIANCO ist bereit, bei Differenzen zwischen Verkäufer und Käufer zu vermitteln. Allfällige Kosten dafür hat die unterliegende Partei zu bezahlen.

Währschaftsbedingungen

- 24 Die Währschaftsfrist beginnt am Tag nach der Auktion.
- 25 Es werden folgende Währschaften zugesichert:
- a. "Gesund und Recht" mit Frist von 9 Tagen
 b. Bei Kühen in Laktation "Euter mit negativem Schalmtest" mit Frist von 9 Tagen
 c. Bei galtstehenden Kühen und hochtragenden Rindern (ab sieben Monaten Trächtigkeit) "gesundes und rechtes Euter nach dem Abkalben" und "negativer Schalmtest" (Frist 9 Tage)
 d. "Garantie an der Melkmaschine" mit Mindestminutengemelk von 2,0 kg
- 26 Für Kälber wird keine Währschaft geleistet.
- 27 Spezielle Währschaftszusicherungen (z.B. Trächtigkeit, Milchleistung usw.) sind im Katalog vermerkt.
 Korrekturen gegenüber den Angaben im Katalog werden vom Auktionator bei der Vorführung der Tiere bekanntgegeben, auf der Verkaufsquittung festgehalten und gelten als Änderung der Währschaft.

CONDITIONS DE MISE

Bovins laitiers

Généralités

- 1 VIANCO SA organise des mises dans le but de promouvoir les achats/ventes de vaches, génisses et veaux de races laitières.
- 2 Les participants (acheteurs et vendeurs) aux mises organisées par VIANCO SA souscrivent aux dispositions ci-dessous.

Admission et présentation des animaux

- 3 Tous les éleveurs sont habilités à proposer des animaux pour la mise.
Les organisateurs se réservent le droit d'exclure certains éleveurs comme fournisseurs ou comme enchérisseurs lorsque des raisons sérieuses le justifient (p. ex. probable perturbation des enchères, violation de dispositions légales, etc.).
- 4 Les animaux annoncés pour la vente sont soumis à un examen préliminaire ; l'inscription est confirmée par un mandat de mise en vente.
- 5 Les animaux mentionnés par le mandat de mise en vente doivent être livrés à la date convenue. L'éleveur qui ne livre pas les animaux convenus aura à verser à VIANCO un dédommagement d'un montant de 7 % du prix de vente minimum fixé (min. Fr. 200.-). VIANCO peut renoncer à ce dédommagement si l'absence est due à des raisons de force majeure (p. ex. épidémie, maladie).
- 6 L'animal doit porter les deux marques d'identification BDTA. Le vendeur doit également joindre le bulletin d'accompagnement avec les étiquettes autocollantes BDTA ainsi que tous les documents (papier d'ascendance, certificat zootechnique, attestation de saillie, ev. attestation BIO etc.). En l'absence de ces documents, le versement de la recette de la vente sera retardé jusqu'à leur présentation conforme. En outre, un montant d'au moins Fr. 30.- est facturé au vendeur en dédommagement des frais supplémentaires.

7 Mise

- 8 Un animal ne peut être vendu avant la mise aux enchères. Les animaux peuvent être vus avant le début de la vente.
- 9 Les enchères se font en levant visiblement le catalogue ou en ligne (mise en ligne ou hybride).
- 10 Un animal qui a atteint ou dépassé le prix minimum fixé peut être adjugé à l'acheteur. L'adjudication peut être refusée au plus offrant lorsque des raisons sérieuses le justifient (p. ex. incapacité à assurer les soins nécessaires, difficultés de paiement notoires, etc.). Les raisons d'un tel refus doivent être communiquées à la personne concernée.
L'adjudicataire est l'acquéreur de l'animal ; il a le droit et l'obligation d'en prendre possession et de le payer.
- 11 Le vendeur de l'animal n'est pas autorisé à enchérir ni à faire enchérir en son nom. L'éleveur qui acquerra un animal en contrevenant à cette disposition se verra facturer, pour autant que le prix de vente minimum ait été atteint ou dépassé, tous les frais mentionnés au point 16 ci-dessous.
- 12 Un animal qui n'atteint pas le prix minimum fixé ne peut être adjugé qu'avec le consentement du vendeur. Les animaux non vendus au terme de la mise et au bénéfice d'une garantie de prise en charge sont achetés par VIANCO. Le prix de vente minimal est diminué des frais mentionnés au point 16 ci-dessous. S'il s'avère que les déclarations faites lors de l'examen préliminaire ne correspondent pas à la réalité, VIANCO est libérée de l'obligation de prise en charge.
Un droit de place (Fr. 70.-) ainsi que les éventuels frais de transport et de vétérinaire sont facturés aux éleveurs pour les animaux non vendus et qui ne bénéficient pas d'une garantie de prise en charge. Aucune commission n'est prélevée.
- 13 La vente d'animaux après la mise est autorisée ; dans ce cas, les frais mentionnés au point 16 ci-dessous sont facturés au vendeur.
- 14 Le risque d'accident et de maladie est assumé par le vendeur. Au moment de l'adjudication, bénéfice et risque passent à l'acheteur.
- 15 Au terme de la vente aux enchères, l'acheteur se voit remettre la quittance d'achat ainsi que tous les documents concernant l'animal. La quittance permet le retrait de l'animal.
La facture peut être payée au comptant, par versement ou par compensation avec des prestations réciproques (animaux à viande, de rente, etc.).
VIANCO est habilitée à mettre en valeur de la manière la plus profitable possible les animaux adjugés mais qui n'ont pas été retirés ou payés par leur acheteur. Les frais et l'éventuel manque à gagner sont mis à la charge de l'acheteur.

- 16 Sur demande de l'acheteur, VIANCO peut organiser le transport des animaux au terme de la mise. Dans ce cas, la responsabilité de VIANCO ne porte que sur la conformité du chargement des animaux et de leur expédition.

Frais

A la charge du vendeur

- 17 a. Transport sur le lieu de la mise
 b. Commission de vente 7 % de la recettes ou Fr. 200.- au min.
 y c. droit de place, affouragement et participation au fond de risque
 c. Frais éventuels pour l'établissement des documents manquants
 d. Frais vétérinaire éventuels.
- 18 Sauf réclamations, la recette de la vente aux enchères diminuée des frais mentionnés au point 16 ci-dessus est versée au vendeur au terme du délai de garantie de neuf jours.
- 19 VIANCO renonce à percevoir la commission de vente lorsqu'un animal est renvoyé au vendeur pour cause de défaut de garantie.
 Le règlement des autres frais (frais de transport, vétérinaire, justice, etc.) est l'affaire des parties. Si celles-ci ne peuvent s'entendre sur leur répartition, elles sont mises à charge du vendeur.

A la charge de l'acheteur

- 20 a. Prix de vente + 2 % pour participation aux frais, y c. participation au fonds de risque
 b. Frais de transport éventuels
 c. Frais d'affouragement éventuels, si les animaux restent longtemps chez VIANCO

Garanties

Généralités

- 21 Les garanties sont données directement par le vendeur à l'acheteur.
- 22 Les données figurant dans le catalogue font partie intégrante des garanties et sont confirmées par écrit sur la quittance remise à l'acheteur.
 Les modifications par rapport aux données du catalogue sont mentionnées par le crieur lors de la présentation des animaux.
- 23 Le vendeur veille à ce que les défauts visibles et cachés pour lesquels il n'endosse pas de responsabilité soient mentionnés dans le mandat de mise en vente.
- 24 Les défauts de garantie doivent être annoncés au vendeur et à VIANCO dans le délai fixé par le règlement des ventes aux enchères et ce, de préférence, sous pli recommandé et en produisant les preuves requises.
 Les démarches juridiques doivent également être entreprises à temps pour le cas où le vendeur refuserait de prolonger le délai de garantie. VIANCO propose ses bons offices comme intermédiaire entre les parties. Les frais de ces services sont à charge de la partie perdante.

Conditions de garantie

- 25 Le délai de garantie débute le lendemain de la mise aux enchères.
- 26 Le principe de garantie est le suivant :
 a. "Correct et en bonne santé", avec un délai de garantie de 9 jours.
 b. Pour les vaches en lactation : test de Schalm négatif avec un délai de garantie de 9 jours
 c. Pour les vaches tarées et génisses portantes (dès sept mois de gestation) : pis sain après vêlage et test de Schalm négatif avec un délai de garantie de 9 jours
 d. Garantie pour la traite : aptitude de traite de min 2.0 kg par minute
- 27 La garantie ne vaut pas pour les veaux.
- 28 Les garanties spéciales (p. ex. garantie de gestation) sont mentionnées dans le catalogue et sur la confirmation de vente.

Das Erfahrungsreich

Viamala



So sieht es bei uns nach einem Schlechtwettertag aus.



Sommer in den Bergen der Viamala. Brauchen Sie noch Meer?



Das Erfahrungsreich Viamala ist eine Traumlandschaft. Wahlweise geniessbar in urchigen Arvenholzstuben oder modernen Hotelzimmern.

Flerden: Haus Surval, www.haus-surval.ch **Splügen:** Hotel Bodenhaus, www.hotel-bodenhaus.ch, Hotel Alte Herberge Weiss Kreuz, www.weiss-kreuz.ch, Hotel Piz Tambo, www.piz-tambo.ch, Hotel Suretta, www.suretta.ch **Thusis:** Hotel Weiss Kreuz, www.weisskreuz.ch, Hotel Viamala, www.viamalahotel.ch **Wergenstein:** Hotel Restaurant Piz Vizan, www.capricorns.ch
Informationen: Gästeinformation Viamala, 7435 Splügen, Telefon 081 650 90 30, info@viamala.ch, www.viamala.ch

Smart Farming



Allflex SenseHub™ Dairy

Modulares Monitoring-System für eine wirtschaftliche Milchproduktion

- ✔ Visualisierung der Brunstqualität mit Anzeige des optimalen Besamungszeitraums
- ✔ Vorbeugendes Gesundheits-Management
- ✔ Echtzeitalarmlage zu Notlagen vor, während und nach dem Abkalben
- ✔ Analyse von Fressverhalten / Futteraufnahme
- ✔ Erfassung von Hitzestress
- ✔ Gruppenroutinen zur Überwachung der Herde



Systemaufbau / Beschreibung

- Auswahl zwischen Hals- und Ohrsendern
- Modularer Aufbau der SenseHub™ Software
- Bedienung über Smartphone, Tablet oder PC
- Intuitive Bedienung und einfache Datenanalyse
- Benachrichtigung: per Push Info, SMS und E-Mail
- Kopplung von Herdenmanagement-Software (Cloud-Synchronisation oder Statusfile-Austausch)



Das Allflex SenseHub™ Monitoring-System für Ihren Erfolg –
kontaktieren Sie unser Smart Farming Team für eine individuelle Beratung

Tel. +41 (0)79 827 93 12, smartfarming@swissgenetics.ch

swissgenetics 