

Braunviehzuchtgenossenschaft
Romoos-Doppleschwand

Rangliste Viehschau 2025



Preis: Fr. 2.—

Experten:

Ferdinand Bergmann, Abländschen
Beni Schmid, Schüpfheim

Bauernkilbi: 20.00 Uhr

Tanzmusik: Gebirgsörgeler Menzberg

1. Dauerleistungskühe

Rang	Kat. Nr.	Name	Vater	TVD-Nr.	Eigentümer	Ort
1	6	SUNNY	SALVADOR	CH 120.1376.0558.8	Thalmann Pius	6113 Romoos
2	5	KUBA	BLOOMING-ET	CH 120.1386.8121.5	Schärli Hans	6113 Romoos
3	24	LORENA	LORDAN	CH 120.1308.4637.7	Thalmann Reto	6113 Romoos
4	2	ALINA	ANIBAL-ET	CH 120.1265.9539.5	Unternährer Lea	6113 Romoos
5	23	VALERA	VIDAL-ET	CH 120.1265.9551.7	Unternährer Lea	6113 Romoos

2. Galtkühe

Rang	Kat. Nr.	Name	Vater	TVD-Nr.	Eigentümer	Ort
1	8	CINDERELLA	CANYON	CH 120.1499.8743.6	Distel Andreas	6112 Doppleschwand
2	12	TAMARA	TU SG-ET	CH 120.1551.3543.2	Distel Andreas	6112 Doppleschwand
3	11	RAGUSA	BENDER-ET	CH 120.1595.2956.5	Familie Pfulg	6113 Romoos
4	18	SIMONA-ET	SULTAN-ET	CH 120.1675.1732.5	Familie Pfulg	6113 Romoos
5	20	BONITA	BINIAM	CH 120.1691.7729.9	Thalmann Pius	6113 Romoos
6	14	FLORIDA	BARCA	CH 120.1587.3885.2	Schärli Hans	6113 Romoos
7	17	NUNA	NORO SG-ET	CH 120.1651.6068.4	Distel Andreas	6112 Doppleschwand
8	53	EDELWEISS	ELMSTAR	CH 120.1594.5273.3	Unternährer Lea	6113 Romoos
9	9	FENES	SILVERSTAR	CH 120.1564.1715.5	Schärli Hans	6113 Romoos
10	51	SULAIKA	SALVO	CH 120.1575.0173.0	Thalmann Pius	6113 Romoos

3. a Melkkühe

Rang	Kat. Nr.	Name	Vater	TVD-Nr.	Eigentümer	Ort
1	22	ARIELLE	AGITO P	CH 120.1274.4306.0	Wallimann Martin	6113 Romoos
2	25	BRITTA	BLOOMING-ET	CH 120.1357.8048.5	Familie Pfulg	6113 Romoos
3	26	BELINDA	BLOOMING-ET	CH 120.1323.9925.3	Wallimann Armin	6017 Ruswil
4	33	BOYA	BLOOMING-ET	CH 120.1374.2703.6	Koch Philipp	6113 Romoos
5	31	SILKE	SIMBABOY	CH 120.1427.8874.0	Unternährer Erich	6113 Romoos
6	30	ARVE	ANIBAL-ET	CH 120.1458.6581.3	Thalmann Pius	6113 Romoos
7	27	JALTA	BALZAC	CH 120.1427.8868.9	Unternährer Erich	6113 Romoos
8	29	BRUNA	BROSNAN	CH 120.1366.3854.9	Unternährer Lea	6113 Romoos
9	28	BINE	BALZAC	CH 120.1392.2899.0	GG Bachmann Werner + Ivo	6112 Doppleschwand

3. b Melkkühe

Rang	Kat. Nr.	Name	Vater	TVD-Nr.	Eigentümer	Ort
1	204	KRETA	JAGUAR-ET	CH 120.1519.3416.9	Schärli Hans	6113 Romoos
2	46	VALENCIA	VISOR P	CH 120.1538.8106.5	Wallimann Martin	6113 Romoos
3	43	TINA	TORRES-ET	CH 120.1494.1908.1	Koch Philipp	6113 Romoos
4	45	HAZEL	HOLDRIO	CH 120.1548.4096.2	Schärli Hans	6113 Romoos
5	40	LENA	GLENWOOD-ET	CH 120.1529.6072.3	Schärli Hans	6113 Romoos
6	44	FIONA	FROSTY-ET	CH 120.1551.3497.8	Distel Andreas	6112 Doppleschwand
7	39	STELLA	SALVO	CH 120.1537.4556.5	Thalmann Pius	6113 Romoos
8	36	VIOLA	VACANO	CH 120.1458.6588.2	Thalmann Pius	6113 Romoos
9	35	SHARONA	TENASCIUS-ET	CH 120.1492.5777.5	GG Bachmann Werner + Ivo	6112 Doppleschwand
10	42	WENDY	WILLI-PP	CH 120.1538.8101.0	Wallimann Martin	6113 Romoos
11	38	SIERA	BLOOMING-ET	CH 120.1519.3401.5	Schärli Hans	6113 Romoos
12	37	VANIA	VACANO	CH 120.1458.6591.2	Thalmann Pius	6113 Romoos



DOPPMANN

FORST- UND MASCHINENBETRIEB GMBH

Romoos 079 480 26 94

3. c Melkkühe

Rang	Kat. Nr.	Name	Vater	TVD-Nr.	Eigentümer	Ort
1	55	SILJA	SALVO	CH 120.1575.0174.7	Thalmann Pius	6113 Romoos
2	56	DIVA	DARLI	CH 120.1584.9340.9	GG Bachmann Werner + Ivo	6112 Doppleschwand
3	48	BAMBI	BARCA	CH 120.1584.9331.7	GG Bachmann Werner + Ivo	6112 Doppleschwand
4	47	KANARIA	HUGE SG-ET	CH 120.1587.3861.6	Schärli Hans	6113 Romoos
5	50	ALESSIA	PASSAT	CH 120.1587.3863.0	Schärli Hans	6113 Romoos
6	52	BARBARA	BARCA	CH 120.1584.9335.5	GG Bachmann Werner + Ivo	6112 Doppleschwand
7	49	LEBUNIA	LENNOX	CH 120.1584.9332.4	GG Bachmann Werner + Ivo	6112 Doppleschwand
8	54	VALENTINA	HARPER	CH 120.1547.9062.5	Unternährer Erich	6113 Romoos

3. d Melkkühe

Rang	Kat. Nr.	Name	Vater	TVD-Nr.	Eigentümer	Ort
1	61	TROYA	TU SG-ET	CH 120.1614.9606.0	Wallimann Martin	6113 Romoos
2	57	GAYA	HUGE SG-ET	CH 120.1588.2346.6	Koch Philipp	6114 Romoos
3	59	AROSA	ANTONOV	CH 120.1614.9604.6	Wallimann Martin	6113 Romoos
4	65	NORA	NORO SG-ET	CH 120.1579.1764.7	Koch Philipp	6113 Romoos
5	66	SALUTE-ET	CALANO SG-ET	CH 120.1628.6941.2	Familie Pfulg	6113 Romoos
6	63	DARIA	DARLI	CH 120.1642.1339.8	Thalmann Pius	6113 Romoos
7	62	DEBORA	DARLI	CH 120.1584.9344.7	GG Bachmann Werner + Ivo	6112 Doppleschwand
8	58	ENZIAN	ELMSTAR	CH 120.1594.5276.4	Unternährer Lea	6113 Romoos

3. e Melkkühe

Rang	Kat. Nr.	Name	Vater	TVD-Nr.	Eigentümer	Ort
1	68	JORDI	JANCO	CH 120.1686.9432.2	Wallimann Martin	6113 Romoos
2	73	JANINA	JJ-P	CH 120.1678.1546.9	Koch Philipp	6113 Romoos
3	72	CORONA	CAYENNE	CH 120.1691.7716.9	Thalmann Pius	6113 Romoos
4	77	SAFIRA	SANTOS	CH 120.1691.7720.6	Thalmann Pius	6113 Romoos
5	71	JOYA	JJ-P	CH 120.1642.1353.4	Thalmann Pius	6113 Romoos
6	70	VANESSA	OMAR	CH 120.1547.9079.3	Unternährer Erich	6113 Romoos
7	67	BIANCA	BARCA	CH 120.1633.6146.5	GG Bachmann Werner + Ivo	6112 Doppleschwand
8	76	CORONA	CALVARO	CH 120.1633.6157.1	GG Bachmann Werner + Ivo	6112 Doppleschwand
9	75	AMIRA	ANDAMAN	CH 120.1633.6149.6	GG Bachmann Werner + Ivo	6112 Doppleschwand
10	74	CAMILA	CALVARO	CH 120.1633.6148.9	GG Bachmann Werner + Ivo	6112 Doppleschwand

4. a Erstmelkkühe

Rang	Kat. Nr.	Name	Vater	TVD-Nr.	Eigentümer	Ort
1	78	BINIA	BINIAM	CH 120.1722.9070.1	Koch Philipp	6113 Romoos
2	80	RUBINA	ROCKY	CH 120.1686.9439.1	Wallimann Armin	6017 Ruswil
3	81	LUANA-ET	HUGE SG-ET	CH 120.1670.8900.6	Familie Pfulg	6113 Romoos
4	85	BINETTA	BINIAM	CH 120.1722.9072.5	Schärli Hans	6113 Romoos
5	83	SIERRA	SIMBABOY	CH 120.1594.5294.8	Unternährer Lea	6113 Romoos
6	84	BRITTA	BLOOMING-ET	CH 120.1715.5656.3	Schärli Hans	6113 Romoos
7	79	BAMBINA	BINIAM	CH 120.1686.9440.7	Wallimann Martin	6113 Romoos
8	82	PAULA	BINIAM	CH 120.1702.1268.2	GG Bachmann Werner + Ivo	6112 Doppleschwand

DUSS AG
Bauunternehmung

6110 Wolhusen-Fontannen, Telefon 041 490 16 75

**Persönlich.
Von hier. Für Sie.**



Werner Bieri
Entlebucherstr. 62
6110 Wolhusen
079 412 02 12

emmental
versicherung

4. b Erstmelkkühe

Rang	Kat. Nr.	Name	Vater	TVD-Nr.	Eigentümer	Ort
1	86	CHILI	BINIAM	CH 120.1703.3899.3	Familie Pfulg	6113 Romoos
2	89	BIONDA	BENTO	CH 120.1691.7742.8	Thalmann Pius	6113 Romoos
3	87	COLOR-ET	HANK-ET	CH 120.1722.8122.8	Familie Pfulg	6113 Romoos
4	92	JUTTA	NOBLEMAN	CH 120.1547.9089.2	Unternährer Erich	6113 Romoos
5	90	BEA	BINIAM	CH 120.1751.2150.7	Distel Andreas	6112 Doppleschwand
6	91	SARA P	LEON PP-ET	CH 120.1754.2387.8	GG Bachmann Werner + Ivo	6112 Doppleschwand
7	93	SBELINDA P	SHOWTIME P	CH 120.1754.2385.4	GG Bachmann Werner + Ivo	6112 Doppleschwand

4. c Erstmelkkühe

Rang	Kat. Nr.	Name	Vater	TVD-Nr.	Eigentümer	Ort
1	203	YAKIRA	YULE-ET	CH 120.1722.9074.9	Koch Philipp	6113 Romoos
2	94	SVENJA	JAGUAR-ET	CH 120.1659.9995.6	Schärli Hans	6113 Romoos
3	100	APEROL	ADAMO B	CH 120.1758.3937.2	Wallimann Martin	6113 Romoos
4	101	CALUNA	CAVIEZEL-ET	CH 120.1722.9081.7	Koch Philipp	6113 Romoos
5	95	BLUEMLI	BARCA	CH 120.1715.5660.0	Schärli Hans	6113 Romoos
6	103	ANAKONDA	ADEE	CH 120.1686.9448.3	Wallimann Martin	6113 Romoos
7	97	BILLI	BINIAM	CH 120.1773.9664.4	Thalmann Pius	6113 Romoos
8	102	MALAGA	MANE SG-ET	CH 120.1713.0999.2	Unternährer Lea	6113 Romoos
9	98	AKALEY	AMIR	CH 120.1715.5657.0	Schärli Hans	6113 Romoos
10	96	PETUNIA	PHIL	CH 120.1727.2799.3	Schärli Hans	6113 Romoos
11	99	SAMIRA	SHOWTIME P	CH 120.1773.9681.1	Thalmann Pius	6113 Romoos

5. a OB Melkkühe

Rang	Kat. Nr.	Name	Vater	TVD-Nr.	Eigentümer	Ort
1	107	REGINA	RUBIO	CH 120.1492.4040.1	Thalmann Reto	6113 Romoos
2	104	GRITLI	NOEL	CH 120.0715.4146.1	Röösli Philipp	6167 Bramboden
3	106	ELMA	HILLER-ET	CH 120.1355.7664.4	Röösli Philipp	6167 Bramboden
4	109	ARIA	ARCAS	CH 120.1497.8027.3	Unternährer Lea	6113 Romoos
5	108	ROSA	RUBIO	CH 120.1492.4050.0	Thalmann Reto	6113 Romoos
6	105	VIOLA	VERO U-BACH	CH 120.1382.3990.4	Thalmann Reto	6113 Romoos

5. b OB Melkkühe

Rang	Kat. Nr.	Name	Vater	TVD-Nr.	Eigentümer	Ort
1	113	ZITA	MAETTI	CH 120.1617.9924.6	Röösli Philipp	6167 Bramboden
2	117	GORDULA	ROY	CH 120.1547.9085.4	Unternährer Erich	6113 Romoos
3	116	RINA	RIMUSS	CH 120.1678.8937.8	Thalmann Reto	6113 Romoos
4	114	OLINA	OMAR	CH 120.1678.8933.0	Thalmann Reto	6113 Romoos
5	112	MARTA	RIMUSS	CH 120.1547.9070.0	Unternährer Erich	6113 Romoos
6	111	CALANDA	HILLER-ET	CH 120.1617.9911.6	Röösli Philipp	6167 Bramboden
7	110	LINDA	LORDAN	CH 120.1503.7680.9	Thalmann Reto	6113 Romoos
8	115	BELINDA	AUREL	CH 120.1662.2688.4	Unternährer Lea	6113 Romoos



GISGA
GLÜCK IM STALL

SAMMEL  **SURIUM**

— sie sammeln — wir entsorgen —

6. a Ältere Rinder

Rang	Kat. Nr.	Name	Vater	TVD-Nr.	Eigentümer	Ort
1	121	BLANKA	BINIAM	CH 120.1691.7741.1	Thalmann Pius	6113 Romoos
2	124	SANTANA	SINATRA-ET	CH 120.1758.3936.5	Wallimann Martin	6113 Romoos
3	119	ODESSA	OPTIMAL-ET	CH 120.1758.3932.7	Wallimann Armin	6017 Ruswil
4	125	ORLANDA	OWEN	CH 120.1751.2159.0	Distel Andreas	6112 Doppleschwand
5	120	SDIVA P	SHOWTIME P	CH 120.1754.2384.7	GG Bachmann Werner + Ivo	6112 Doppleschwand
6	118	SABINE P	SHOWTIME P	CH 120.1754.2383.0	GG Bachmann Werner + Ivo	6112 Doppleschwand
7	123	AAIKO-ET	LENNOX	CH 120.1768.1251.0	Familie Pfulg	6113 Romoos

6. b Jüngere Rinder

Rang	Kat. Nr.	Name	Vater	TVD-Nr.	Eigentümer	Ort
1	131	OMINA	OMG	CH 120.1722.9086.2	Koch Philipp	6113 Romoos
2	129	RIMINI	ATHOS	CH 120.1768.1256.5	Familie Pfulg	6113 Romoos
3	127	BAVARIA	BAYS-ET	CH 120.1758.3938.9	Wallimann Martin	6113 Romoos
4	126	LEONA	LEON PP-ET	CH 120.1751.2161.3	Distel Andreas	6112 Doppleschwand

7. a Ältere Meissen

Rang	Kat. Nr.	Name	Vater	TVD-Nr.	Eigentümer	Ort
1	141	LARA	LEON PP-ET	CH 120.1751.2179.8	Distel Andreas	6112 Doppleschwand
2	135	CAMELA	GUY	CH 120.1768.1261.9	Familie Pfulg	6113 Romoos
3	140	PERLE	PETE-ET	CH 120.1722.9087.9	Koch Philipp	6113 Romoos
4	136	BEGONIA	BELLBOY	CH 120.1751.2168.2	Distel Andreas	6112 Doppleschwand
5	142	SEMMA	SHOWTIME P	CH 120.1754.2395.3	GG Bachmann Werner + Ivo	6112 Doppleschwand
6	138	CINDY	CAVIEZEL-ET	CH 120.1751.2169.9	Distel Andreas	6112 Doppleschwand
7	134	BAVARIA	BINIAM	CH 120.1713.1008.0	Unternährer Lea	6113 Romoos

7. b Mittlere Meissen

Rang	Kat. Nr.	Name	Vater	TVD-Nr.	Eigentümer	Ort
1	156	CALANDA	CAVRAL-ET	CH 120.1773.9672.9	Thalmann Pius	6113 Romoos
2	154	BERFINA	BRICE-ET	CH 120.1751.2193.4	Distel Andreas	6112 Doppleschwand
3	150	CAROLA	CAVRAL-ET	CH 120.1754.2398.4	GG Bachmann Werner + Ivo	6112 Doppleschwand
4	152	CALYPSO	PETE-ET	CH 120.1812.1835.2	Familie Pfulg	6113 Romoos
5	149	ALEA	CLEM SG-ET	CH 120.1812.1834.5	Distel Andreas	6112 Doppleschwand
6	148	ALMEDINA	ANGEL	CH 120.1751.2186.6	Distel Andreas	6112 Doppleschwand
7	153	BALEA	BINIAM	CH 120.1773.9670.5	Thalmann Pius	6113 Romoos
8	155	CLAIRE-ET	GUY	CH 120.1812.1836.9	Familie Pfulg	6113 Romoos
9	144	OMEGA	OPTIMAL-ET	CH 120.1713.1015.8	Unternährer Lea	6113 Romoos
10	145	ADELE	ADEE	CH 120.1754.2397.7	GG Bachmann Werner + Ivo	6112 Doppleschwand
11	146	CALEA	CAVRAL-ET	CH 120.1773.9669.9	Thalmann Pius	6113 Romoos



In der Landwirtschaft zu Hause

**regional - nachhaltig - engagiert,
das sind wir!**

Freuen Sie sich auf eine kompetente
Beratung und auf Top-Produkte!

Landi
AGRO

Landi
LUZERN-WEST

Agrarcenter:

Reiden 058 476 56 15

Ruswil 058 476 56 17

Schüpfheim 058 476 56 19

Willisau 058 476 56 12

Gratisbestellnummern: Futtermittel 0800 601 722
Diesel/Heizöl 0800 688 688

7. c Jüngere Meissen

Rang	Kat. Nr.	Name	Vater	TVD-Nr.	Eigentümer	Ort
1	159	JULIA	JULIUS	CH 120.1833.6013.4	GG Bachmann Werner + Ivo	6112 Doppleschwand
2	163	ANINA	ANGEL	CH 120.1722.9091.6	Koch Philipp	6113 Romoos
3	157	CAROL	CAVRAL-ET	CH 120.1773.9673.6	Thalmann Pius	6113 Romoos
4	167	BONNIE	BINIAM	CH 120.1842.8302.9	Unternährer Lea	6113 Romoos
5	162	HEAVEN	HUGE SG-ET	CH 120.1722.9090.9	Koch Philipp	6113 Romoos
6	165	GINA	GUY	CH 120.1833.6018.9	GG Bachmann Werner + Ivo	6112 Doppleschwand
7	160	SAGUYA	GUY	CH 120.1833.6014.1	GG Bachmann Werner + Ivo	6112 Doppleschwand
8	166	GUALA	GUY	CH 120.1833.6020.2	GG Bachmann Werner + Ivo	6112 Doppleschwand

8. a Ältere Kälber

Rang	Kat. Nr.	Name	Vater	TVD-Nr.	Eigentümer	Ort
1	174	PHILY	PHIL	CH 120.1817.5452.2	Koch Philipp	6113 Romoos
2	172	HELLA	HUGE SG-ET	CH 120.1722.9092.3	Koch Philipp	6113 Romoos
3	173	OLYMPIA	ORRERO-ET	CH 120.1826.6280.2	Wallimann Martin	6113 Romoos
4	181	CRESTA	COLLAPS	CH 120.1869.9820.4	Familie Pfulg	6113 Romoos
5	171	ARRIVA	ADEE	CH 120.1855.8322.7	Wallimann Armin	6017 Ruswil
6	177	COLIN	JONIO	CH 120.1812.1845.1	Koch Philipp	6113 Romoos
7	176	LUANA P	LEON PP-ET	CH 120.1722.9093.0	Koch Philipp	6113 Romoos
8	170	JAKUMA	JOLTO	CH 120.1826.6278.9	Wallimann Martin	6113 Romoos
9	179	JUTTA	CLINT-ET	CH 120.1869.9819.8	Familie Pfulg	6113 Romoos

8. b Jüngere Kälber

Rang	Kat. Nr.	Name	Vater	TVD-Nr.	Eigentümer	Ort
1	189	BLANCA	BRICE-ET	CH 120.1722.9095.4	Koch Philipp	6113 Romoos
2	184	FINJA	FRANCO-ET	CH 120.1773.9678.1	Thalmann Pius	6113 Romoos
3	188	GLORIA	GIOVANNI	CH 120.1836.9575.5	Distel Andreas	6112 Doppleschwand
4	187	ROSALIE	RAY	CH 120.1783.8888.4	Familie Pfulg	6113 Romoos
5	185	CINA	CAVRAL-ET	CH 120.1722.9094.7	Koch Philipp	6113 Romoos
6	182	CANDORA	CAVRAL-ET	CH 120.1836.9569.4	Distel Andreas	6112 Doppleschwand
7	183	BOLOGNA	BRICE-ET	CH 120.1826.6285.7	Wallimann Martin	6113 Romoos
8	194	RILANA	RAY	CH 120.1833.6379.1	Schwarzentruher Elia	6113 Romoos
9	192	SISSI	SIGMAR	CH 120.1833.6023.3	GG Bachmann Werner + Ivo	6112 Doppleschwand
10	193	BOND-GIRL	BOND	CH 120.1826.6289.5	Wallimann Martin	6113 Romoos
11	190	CLIVIA	SAGAN P-ET	CH 120.1869.9825.9	Familie Pfulg	6113 Romoos



Heizung Sanitär Kaminbau
STALDER

6162 Entlebuch Tel. 041 480 00 10

www.stalder-entlebuch.ch info@stalder-entlebuch.ch



**Luzerner
Kantonalbank**

9. OB Rinder

Rang	Kat. Nr.	Name	Vater	TVD-Nr.	Eigentümer	Ort
1	197	ROXY	RICKY	CH 120.1777.1910.8	Unternährer Lea	6113 Romoos
2	196	NETTI	RICO	CH 120.1617.9940.6	Rööslü Philipp	6167 Bramboden
3	200	ODINA	OMAR	CH 120.1754.2399.1	GG Bachmann Werner + Ivo	6112 Doppleschwand
4	195	ALASKA	MAETTI	CH 120.1617.9937.6	Rööslü Philipp	6167 Bramboden
5	201	ONINA	OMAR	CH 120.1833.6017.2	GG Bachmann Werner + Ivo	6112 Doppleschwand
6	202	OLIVIA	ORANDO	CH 120.1839.8828.4	Unternährer Lea	6113 Romoos
7	199	URSINA	ENEO	CH 120.1617.9959.8	Rööslü Philipp	6167 Bramboden

Wanderpreisspender

Hofstetter Toni, Restaurant Rengg

Kunz Ivan und Luzia, Kanalreinigung, Wiggen

Landi Pilatus AG, Maltes

Lingg Agrartechnik AG, Doppleschwand

Luzerner Kantonalbank Schöpfheim und Wolhusen

Roos Bau AG, Romoos

Sonnehöfli, Jole & Erich Unternährer, Romoos

Thalmann Hans, Ebikon

Wicki Mühle, Schöpfheim

Emmental Versicherung, Wolhusen

10. Schöneuter jüngere

Rang	Kat. Nr.	Name	Vater	TVD-Nr.	Eigentümer	Ort
1	86	CHILI	BINIAM	CH 120.1703.3899.3	Familie Pfulg	6113 Romoos
2	203	YAKIRA	YULE-ET	CH 120.1722.9074.9	Koch Philipp	6113 Romoos
3	78	BINIA	BINIAM	CH 120.1722.9070.1	Koch Philipp	6113 Romoos
4	87	COLOR-ET	HANK-ET	CH 120.1722.8122.8	Familie Pfulg	6113 Romoos
5	89	BIONDA	BENTO	CH 120.1691.7742.8	Thalmann Pius	6113 Romoos

11. Schöneuter mittlere

Rang	Kat. Nr.	Name	Vater	TVD-Nr.	Eigentümer	Ort
1	56	DIVA	DARLI	CH 120.1584.9340.9	GG Bachmann Werner + Ivo	6112 Doppleschwand
2	61	TROYA	TU SG-ET	CH 120.1614.9606.0	Wallimann Martin	6113 Romoos
3	55	SILJA	SALVO	CH 120.1575.0174.7	Thalmann Pius	6113 Romoos
4	68	JORDI	JANCO	CH 120.1686.9432.2	Wallimann Martin	6113 Romoos
5	57	GAYA	HUGE SG-ET	CH 120.1588.2346.6	Koch Philipp	6113 Romoos

12. Schöneuter ältere

Rang	Kat. Nr.	Name	Vater	TVD-Nr.	Eigentümer	Ort
1	25	BRITTA	BLOOMING-ET	CH 120.1357.8048.5	Familie Pfulg	6113 Romoos
2	46	VALENCIA	VISOR P	CH 120.1538.8106.5	Wallimann Martin	6113 Romoos
3	204	KRETA	JAGUAR-ET	CH 120.1519.3416.9	Schärli Hans	6113 Romoos
4	22	ARIELLE	AGITO P	CH 120.1274.4306.0	Wallimann Martin	6113 Romoos
5	43	TINA	TORRES-ET	CH 120.1494.1908.1	Koch Philipp	6113 Romoos

Tombolakalbspender

LUKB Wolhusen

Duss AG, Fontannen

Doppmann Forst- und Maschinenbetrieb, Romoos

Stalder Ruedi GmbH, Entlebuch

Sponsoren und Gönner

Braunvieh Luzern

Einwohnergemeinde Romoos

Landwirtschaft und Wald (lawa)

Sägerei Emmenegger, Romoos

Sammelsurium Wolhusen

Napf-Beck, Romoos

Swissgenetics

13. Mutter-Tochter

Rang	Kat. Nr.	Name	Vater	TVD-Nr.	Eigentümer	Ort
1	28	BINE	BALZAC	CH 120.1392.2899.0	GG Bachmann Werner + Ivo	6112 Doppleschwand
1	56	DIVA	DARLI	CH 120.1584.9340.9	GG Bachmann Werner + Ivo	6112 Doppleschwand
2	33	BOYA	BLOOMING-ET	CH 120.1374.2703.6	Koch Philipp	6113 Romoos
2	73	JANINA	JJ-P	CH 120.1678.1546.9	Koch Philipp	6113 Romoos
3	8	CINDERELLA	CANYON	CH 120.1499.8743.6	Distel Andreas	6112 Doppleschwand
3	188	GLORIA	GIOVANNI	CH 120.1836.9575.5	Distel Andreas	6112 Doppleschwand
3	23	VALERA	VIDAL-ET	CH 120.1265.9551.7	Unternährer Lea	6113 Romoos
3	83	SIERRA	SIMBABOY	CH 120.1594.5294.8	Unternährer Lea	6113 Romoos
3	29	BRUNA	BROSNAN	CH 120.1366.3854.9	Unternährer Lea	6113 Romoos
3	102	MALAGA	MANE SG-ET	CH 120.1713.0999.2	Unternährer Lea	6113 Romoos
3	27	JALTA	BALZAC	CH 120.1427.8868.9	Unternährer Erich	6113 Romoos
3	92	JUTTA	NOBLEMAN	CH 120.1547.9089.2	Unternährer Erich	6113 Romoos
3	72	CORONA	CAYENNE	CH 120.1691.7716.9	Thalmann Pius	6113 Romoos
3	157	CAROL	CAVRAL-ET	CH 120.1773.9673.6	Thalmann Pius	6113 Romoos
3	104	GRITLI	NOEL	CH 120.0715.4146.1	Röösli Philipp	6167 Bramboden
3	111	CALANDA	HILLER-ET	CH 120.1617.9911.6	Röösli Philipp	6167 Bramboden
3	106	ELMA	HILLER-ET	CH 120.1355.7664.4	Röösli Philipp	6167 Bramboden
3	113	ZITA	MAETTI	CH 120.1617.9924.6	Röösli Philipp	6167 Bramboden

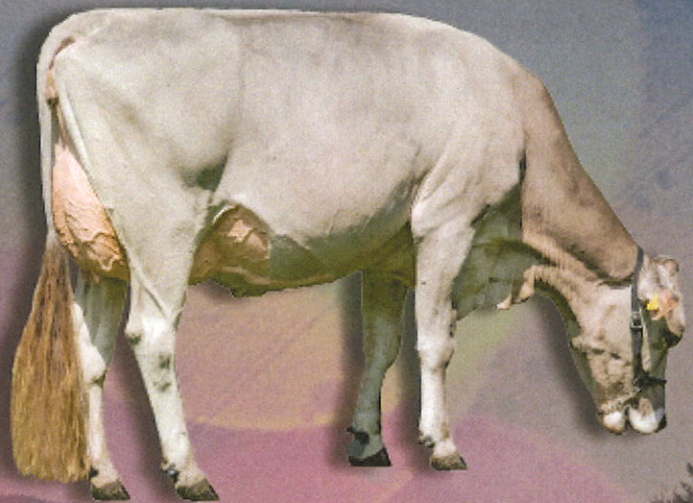
Die beste Genetik für Ihre Herde

AVOCADO (BS)

Alpiger's Top O Malley AVOCADO
O Malley x Lennox x Vigor

- # Euter
- # Inhaltsstoffe
- # Persistenz

Alpin BS Avocado ALEXA



GREY-ET (BS)

Jolahofs Giovanni GREY-ET
Giovanni x Lover x Bender

- # Milch
- # Zellzahl
- # Exterieur

Mutter: Jolahofs Lover CHRISTINE-ET

BAILEYS (OB)

Gubser Ueli's OB Rasimus BAILEYS
Rasimus x Gus x Orelia

- # Milch
- # Kappa Kasein BB
- # Euter

Mutter: Gubser Ueli's OB Gus BELLA

