

VIANCO

2063

CHOMMLE GUNZWIL I LU

Milchvieh und Fleischrinder



Quelle: Braunvieh Schweiz

Original Braunvieh - Auktion | 10. Dezember 2022

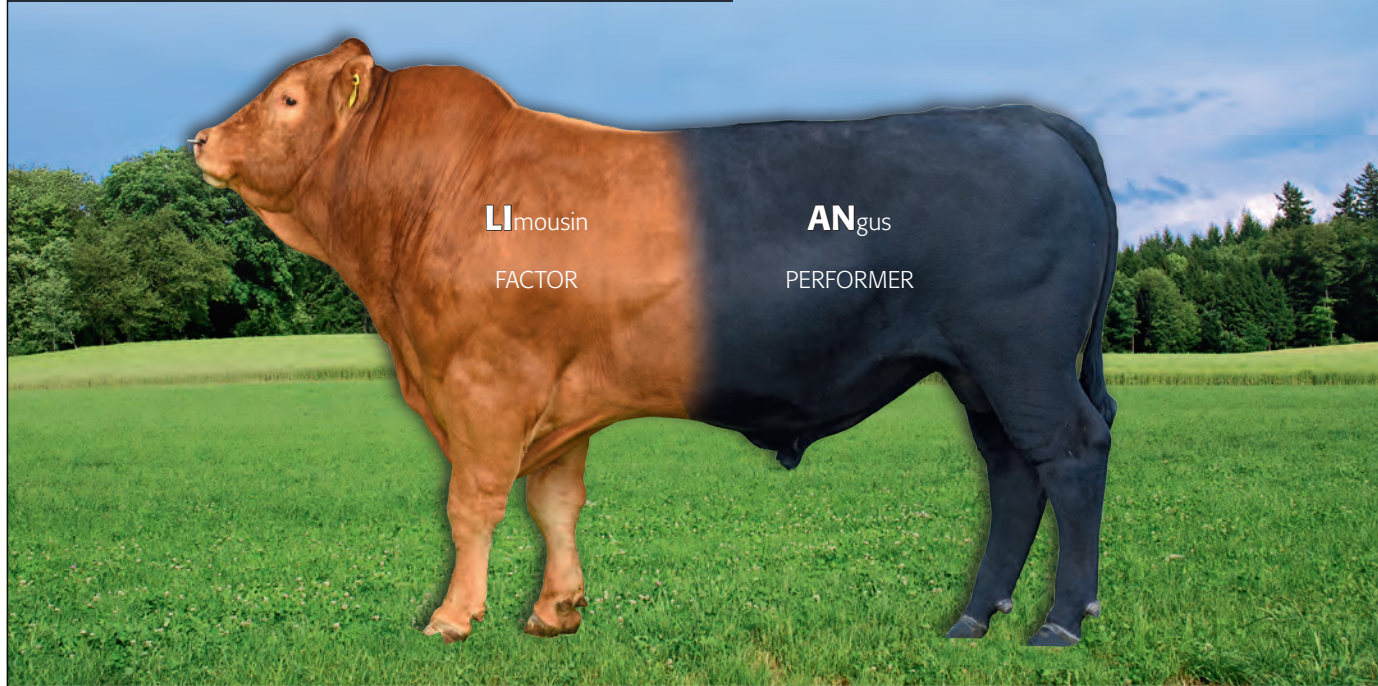
Besichtigung ab 10.00 Uhr | Auktion: 12.00 Uhr

CHOMMLE | 6222 Gunzwil | Katalog: www.vianco.ch

LIAN-1

CH 910.0000.0001.1

CHF 20.-



Das innovative Produkt für den Fleischrasseneinsatz bei Kühen mit reduzierter Fruchtbarkeit.

swissgenetics

Für alle Ansprüche die passende Kamera!

LUDA FARM



FarmCam Mobility CHF 459.-



FarmCam 360 CHF 399.-



FarmCam HD CHF 759.-

Ob Sie Wildtiere im Wald beobachten oder Ihre Bienenhäuser überwachen wollen, wir haben die passende Überwachungskamera für Sie.

Beratung und Verkauf:

Michael Böhi, +41 79 240 62 36, smartfarming@swissgenetics.ch

swissgenetics

Veranstalter:

VIANCO

VIANCO AG
Postfach 800
5201 Brugg

Tel. 056 462 33 33
Fax 056 462 33 44
www.vianco.ch

Vermarktungszentrum Zentralschweiz

VIANCO
CHOMMLE
GUNZWIL

in Zusammenarbeit mit
Luzerner Braunviehzuchtverband

Programm

Samstag,	10. Dezember 2022	10:00 bis 11:45 Uhr	Besichtigung der Tiere
		12:00 Uhr	AUKTION
Montag,	12. Dezember 2022	Spedition der gekauften Tiere per Camion, soweit diese nicht schon am Vortag speditiert wurden.	

Nächste Auktionen und Verkaufstage

Kradolf	Mi, 14.12.2022	08:00 Uhr	Verkaufstag	Milchvieh
Brunegg	Mi, 14.12.2022	08:00 Uhr	Verkaufstag	Fleischrinder
Brunegg	Di, 03.01.2023	20:00 Uhr	Auktion	Milchvieh
Gunzwil	Di, 10.01.2023	08:00 Uhr	Verkaufstag	Fleischrinder



Familie Roman & Heidi Auer mit Ace Zeila

LL 128'000 kg Milch, Ø 9 L 10'670 kg Milch, 4.10 % Fett, 3.57 % Eiweiss

**„Mit Brown Swiss besitzen wir
langlebige Kühe mit hohem Gehalt.“**

Roman & Heidi Auer, Wetzikon ZH

Brown Swiss

Ø 2019: 52 Abschlüsse, 9'333 kg Milch, 4.04 % Fett, 3.79 % Eiw., Pers. 88



1 ROMY CH 120.1497.1525.1

9 Mt. am 05.12.22, enthornt, Laufstall, Silozone

geb.: 03.09.20

bel. 05.03.22 **ROCHUS CH 120.1239.5250.4**

MOGLI CH 120.1454.5674.5 OB GA 64% +724 +34 +0.06 +31 +0.08 Tö ---MIW: 128 FIW: 97 GZW: 1169 WZW: 112 FW: 99 Pers. 99 ZZ 107 ND 100 5-5-4/92 Kasein AA	MEISTER CH 120.1233.1143.1 3-3-3/84 OB GA 80% +693 +32 +0.06 +29 +0.06 MIW: 126 GZW: 1052 WZW: 106 FW: 88 CHRUSLI CH 120.0907.7512.0 OB F*DL LBE 91-91-89/92-88/91 3.L Ø 5L 7210 kg 4.18 % 3.60 % 81 LP 78 BD MIW: 115 GZW: 1146
RINA CH 120.1320.7449.5 LBE 81-84-84/82-82/82 1.L Ø 1L 305 4841 4.46 3.41 60 LP 75 BD CH 55% -505 -6 +0.21 -15 +0.04 Pers: 109 ZZ: 108 MIW: 88 GZW: 1006	VABO CH 120.1227.7681.1 5-5-4/92 OB GA 79% +275 +12 +0.02 +8 -0.02 MIW: 108 GZW: 855 WZW: 90 FW: 81 ROMINA CH 120.1206.2218.9 LBE 78-80-84/79-85/81 1.L Ø 2L 6347 kg 4.35 % 3.47 % 87 LP 77 BD MIW: 97 GZW: 1070

OB22/A 08.22 30% +446 +29 +0.16 +19 +0.06 MIW: 119 GZW: 1124**A Ext. 08.22 22% GN 102 Ra 99 Be 98 Fu 103 Eu 105**

Eigentümer: Steinmann Daniel, Under Geierschwand, 6125 Menzberg

Züchter: Fässler-Disch Emil, Hohe Hirschbergstrasse 10, 9050 Appenzell-Meisters.

2 Burch's Wendel WALORA CH 120.1511.8109.9 OB

enthornt, Bio

geb.: 13.07.21

WENDEL CH 120.0895.9782.5 OB F G 90% +297 -4 -0.24 -7 -0.25 Tö 60 MIW: 95 FIW: 98 GZW: 1005 WZW: 96 FW: 88 Pers. 107 ZZ 100 ND 114 5-5-5/94 Kasein AB	WINZER CH 120.0338.9858.9 5-5/95 OB FZ G 99% -10 -3 -0.04 -1 -0.01 MIW: 98 GZW: 986 WZW: 98 FW: 86 MAEGY CH 120.0565.4090.8 OB LBE 85-81-82/84-87/84 1.L Ø 2L 6256 kg 4.27 % 3.53 % 82 LP 81 BD MIW: 100 GZW: 962
Burch's Wazlaf WIVIAN CH 120.1177.2687.6 OB LBE 80-79-80/79-80/79 1.L Ø 3L 6798 3.84 3.31 85 LP 85 BD CH 60% -646 -25 +0.02 -22 +0.00 Pers: 92 ZZ: 94 MIW: 79 GZW: 793	WAZLAF CH 120.0996.3202.8 4-4-3/88 OB GA 73% -712 -21 +0.13 -17 +0.12 MIW: 83 GZW: 802 WZW: 83 FW: 75 WANDA CH 120.0389.7946.7 OB * LBE 92-91-83/87-96/89 6.L Ø 9L 5507 kg 3.78 % 3.18 % 64 LP 70 BD MIW: 67 GZW: 753

OB22/A 08.22 38% -175 -15 -0.11 -15 -0.12 MIW: 87 GZW: 910 FW: 89**A Ext. 08.22 30% GN 111 Ra 113 Be 104 Fu 106 Eu 113**

Züchter + Eig.: Burch Thomas, Schwanderstrasse 62, 6063 Stalden (Sarnen)

3 AJA-ob Zino DARIA CH 120.1474.1680.8 OB

Milch/Tag 20kg, Horn

geb.: 18.07.19 gek.: 27.10.22

AJA-ob Kaiser ZINO CH 120.1265.4065.4 OB GA 65% -429 -17 +0.01 -11 +0.06 Tö 6 MIW: 88 FIW: 97 GZW: 899 WZW: 91 FW: 88 Pers. 83 ZZ 108 ND 103 4-4-4/90 Kasein AB	KAISER CH 120.1226.2947.6 3-3-3/84 OB GA 74% -465 -20 -0.02 -20 -0.06 MIW: 82 GZW: 892 WZW: 93 FW: 85 SENNA CH 120.1171.5111.1 OB LBE 96-92-95/94-96/94 3.L Ø 4L 7041 kg 3.86 % 3.77 % 81 LP 77 BD MIW: 107 GZW: 1022
AJA-ob Runzli ZOTTEL CH 120.1265.4054.8 OB LBE 88-93-91/88-91/89 3.L Kasein BC Ø 3L 7414 3.94 3.87 93 LP 82 BD G 74% +417 +13 -0.05 +32 +0.25 Pers: 102 ZZ: 91 MIW: 124 GZW: 1160	RUNZLI CH 120.1105.5378.3 4-4-4/90 OB F G 91% +395 +13 -0.04 +30 +0.22 MIW: 123 GZW: 1195 WZW: 106 FW: 112 HORDENSA CH 120.0755.8566.9 OB * LBE 90-91-95/93-91/92 6.L Ø 5L 5775 kg 4.33 % 3.69 % 69 LP 74 BD MIW: 102 GZW: 990

OB22/GA 08.22 60% +184 -4 -0.17 +15 +0.12 MIW: 109 GZW: 1090 FW: 103 letzte Wägung: 14.11.22 18.9 kg 3.99% 3.71%**GA Ext. 08.22 44% GN 109 Ra 104 Be 106 Fu 112 Eu 112**

Kasein BB

1. Wägung 18.9kg 3.99% 3.71% ZZ 39

ZZ 39

Züchter + Eig.: Anderegg Alfred+Judith, Balmweid 410, 3860 Meiringen

4 RUANDA CH 120.1643.9115.7 OB

enthornt

geb.: 02.02.22

RUBIN CH 120.1181.3972.9 OB G 89% +168 -7 -0.20 +14 +0.11 Tö 109 MIW: 108 FIW: 92 GZW: 1130 WZW: 98 FW: 117 Pers. 94 ZZ 88 ND 100 5-5-5/94 Kasein BB	ROY CH 120.1024.7432.4 4-5-5/92 OB G 93% +521 +10 -0.16 +21 +0.04 MIW: 116 GZW: 1208 WZW: 109 FW: 108
WAPITA CH 120.1395.4683.4 OB LBE 80-76-78/83-85/80 1.L Ø 1L 305 4876 4.29 3.40 64 LP 71 BD CH 54% -272 -4 +0.10 -9 +0.00 Pers: 94 ZZ: 95 MIW: 92 GZW: 1002	WASHINGTON CH 120.0674.9568.6 5-5-5/93 OB GA 80% +259 -1 -0.16 +0 -0.13 MIW: 100 GZW: 1023 WZW: 102 FW: 113
	CELINA CH 120.0851.6325.3 OB LBE 95-91-93/91-94/93 3.L Ø 5L 7157 kg 4.05 % 3.72 % 82 LP 78 BD MIW: 123 GZW: 1208
	MYRTA CH 120.0877.7649.9 OB LBE 94-86-92/95-96/93 3.L Ø 4L 7257 kg 4.11 % 3.64 % 79 LP 77 BD MIW: 99 GZW: 1043

OB22/A 08.22 36% -52 -6 -0.05 +2 +0.06 MIW: 100 GZW: 1077 FW: 113**A Ext. 08.22 31% GN 108 Ra 104 Be 114 Fu 115 Eu 105**

Züchter + Eig.: Reichmuth Martin, Rot 7, 6017 Ruswil

5 Frank OB Durbo ALIA CH 120.1674.8660.7 OB

Horn

geb.: 13.11.22

Krieg's Valido DURBO CH 120.1536.3973.4 OB GA 65% +530 +22 +0.02 +24 +0.07 Tö ---MIW: 121 FIW: 96 GZW: 1186 WZW: 110 FW: 93 Pers. 99 ZZ 108 ND 106 4-4-4/89 Kasein AB	VALIDO CH 120.0784.8606.2 3-3-3/84 OB G 98% +845 +47 +0.18 +39 +0.13 MIW: 136 GZW: 1187 WZW: 105 FW: 88
Frank OB Mento ANEMONE CH 120.1117.2463.2OB *DL LBE 87-91-90/91-95/90 4.L Kasein AB Ø 5L 6412 4.10 3.47 76 LP 82 BD G 76% -479 -20 -0.01 -16 +0.00 Pers: 99 ZZ: 103 MIW: 84 GZW: 929	DIVA CH 120.1292.8174.5 OB LBE 80-83-84/84-82/82 1.L Ø 3L 5854 kg 4.22 % 3.46 % 71 LP 77 BD MIW: 107 GZW: 1216
	MENTO CH 120.1050.2065.8 5-5-5/95 OB G 88% -969 -31 +0.13 -24 +0.14 MIW: 76 GZW: 816 WZW: 93 FW: 91
	ALPINA CH 120.1039.5714.7 OB *2DL LBE 89-88-93/91-92/91 3.L Ø 8L 7344 kg 4.06 % 3.43 % 86 LP 82 BD MIW: 105 GZW: 1050

OB22/A 08.22 35% +25 +1 +0.00 +4 +0.04 MIW: 103 GZW: 1088**A Ext. 08.22 28% GN 109 Ra 97 Be 106 Fu 107 Eu 119**

Züchter + Eig.: Frank-Dinkel Fredy, Grossbiel, 6373 Ennetbürgen

6 VIOLA GUC CH 120.1542.2959.0

enthornt, Laufstall

geb.: 14.02.20

bel. 15.04.22 **ROCHUS** CH 120.1597.6566.6

EDI CH 120.1291.6734.6 OB A 38% +743 +23 -0.09 +22 -0.06 Tö ---MIW: 120 FIW: 99 GZW: 1160 WZW: 108 FW: 101 Pers. 90 ZZ 104 ND 103 3-3-3/84	ECKER-ET CH 120.1237.4604.2 4-4-4/89 OB GA 72% +1144 +26 -0.27 +29 -0.15 MIW: 126 GZW: 1139 WZW: 101 FW: 103
TEGERA CH 120.1401.1731.3 LBE 86-82-89/94-92/89 3.L Ø 2L 5086 4.86 3.47 62 LP 67 BD CH 60% -82 +20 +0.34 -2 +0.01 Pers: 109 ZZ: 103 MIW: 102 GZW: 1010	WOLGA CH 120.1022.3394.5 OB *DL LBE 82-81-80/84-82/82 1.L Ø 6L 8406 kg 4.08 % 3.53 % 88 LP 88 BD MIW: 114 GZW: 1181
	WEGAS CH 120.0977.2333.9 4-4-4/92 OB F GA 89% +9 +34 +0.50 -1 -0.03 MIW: 106 GZW: 1005 WZW: 107 FW: 73
	IBERIA CH 120.0739.5243.2 *2DL LBE 82-80-81/75-72/78 1.L Ø 10L 6331 kg 4.11 % 3.67 % 68 LP 67 BD MIW: 105 GZW: 1056

OB22/GA 08.22 60% +102 +14 +0.15 +2 -0.02 MIW: 104 GZW: 1010 FW: 96**GA Ext. 08.22 42% GN 107 Ra 108 Be 100 Fu 112 Eu 104**

Kasein AB

Eigentümer: Stocker Valentin, Neuklosterhof 1A, 6274 Eschenbach LU

Züchter: Gisler Karl, Moos, 6417 Sattel

7 HUMMEL CH 120.1606.2063.3 OB

Horn, Silozone

geb.: 26.03.21

Strickler's OB Lorento LEWIN CH 120.1324.3445.9 OB GA 71% +100 +15 +0.16 +15 +0.16 Tö 8 MIW: 113 FIW: 100 GZW: 1061 WZW: 100 FW: 81 Pers. 94 ZZ 100 ND 101 5-5-5/94 Kasein AB	LORENTO CH 120.1156.0934.8 5-5-5/95 OB G 99% +796 +21 -0.15 +21 -0.10 MIW: 119 GZW: 1074 WZW: 101 FW: 84
HERMELINE CH 120.1383.8594.6 OB LBE 81-81-83/80-79/81 1.L CH 39% +226 +9 +0.00 +5 -0.05 Pers: 102 ZZ: 93 MIW: 105 GZW: 1062	URANIA CH 120.0632.9101.5 OB *DL LBE 90-95-97/95-98/95 3.L Ø 5L 7451 kg 4.03 % 3.54 % 86 LP 84 BD MIW: 116 GZW: 1160
	TRAMP CH 120.1139.4583.7 4-4-4/89 OB A 46% -496 -16 +0.06 -10 +0.10 MIW: 89 GZW: 946 WZW: 100 FW: 95
	HIRZ CH 120.1127.6161.2 OB LBE 82-84-82/81-83/82 1.L Ø 2L 6143 kg 4.14 % 3.33 % 75 LP 80 BD MIW: 108 GZW: 1094

OB22/A 08.22 27% +163 +12 +0.08 +10 +0.06 MIW: 109 GZW: 1066 FW: 91**A Ext. 08.22 24% GN 106 Ra 100 Be 116 Fu 111 Eu 103**

Eigentümer: Schindler-Weber Roland, Schönenbodenstrasse 1, 6410 Goldau

Züchter: Schindler Thomas, Schönenbodenstrasse 1A, 6410 Goldau

8 KROKUS CH 120.1391.1510.8 OB 9 Mt. am 15.12.22, enthornt, Laufstall, Silozone

geb.: 12.03.18

gek.: 14.12.21

bel. 15.03.22

RAMI CH 120.1060.8711.7

JORAT CH 120.1253.9071.7 OB G 97% +12 +2 +0.03 +16 +0.23 Tö 338 MIW: 111 FIW: 79 GZW: 1001 WZW: 93 FW: 106 Pers. 98 ZZ 72 ND 83 3-3-3/83 Kasein AB	JOEL CH 120.0895.9780.1 5-5-4/92 OB G 96% -354 -19 -0.07 -12 +0.00 MIW: 87 GZW: 885 WZW: 78 FW: 96
KIRA CH 120.0836.6516.2 OB DL Ø 5L 6731 4.14 3.44 76 LP 73 BD CH 67% +141 +12 +0.09 +8 +0.04 Pers: 97 ZZ: 83 MIW: 108 GZW: 971	EDINA CH 120.0607.3042.5 OB F*2DL LBE 94-93-90/89-92/91 3.L Ø 9L 8951 kg 3.77 % 3.31 % 102 LP 89 BD MIW: 118 GZW: 1174
	JANIK CH 120.0528.6258.5 5-4-4/94 OB G 98% +514 +14 -0.09 +25 +0.10 MIW: 120 GZW: 939 WZW: 84 FW: 104
	KROKUS CH 120.0505.0619.1 OB *DL Ø 7L 6428 kg 4.20 % 3.37 % 74 LP 71 BD MIW: 95 GZW: 985

OB22/CH 08.22 58% +7 -3 -0.05 +4 +0.05 MIW: 102 GZW: 957 FW: 106**A Ext. 08.22 32% GN 101 Ra 105 Be 103 Fu 99 Eu 98**

1A4 2.08 305 Tage 5318kg 3.91 % 3.35 % 74 LP 83 BD AT4 ZZ 104

1A4 2.08 305 Tage 5318kg 3.91 % 3.35 % 74 LP 83 BD AT4 ZZ 104

Ø 2L 5222kg 3.99 % 3.42 % 69 LP 83 BD ZZ 106

Züchter + Eig.: Bürgler-Ramsauer Werner, Perfiden 8, 6432 Rickenbach SZ

9 DEBORA CH 120.1575.0210.2 OB

Horn, Laufstall, Bio

geb.: 21.09.20

gek.: 08.11.22

OTTO-NHB O1C CH 120.1372.6257.6 OB GA 59% -583 -31 -0.11 -20 +0.00 Tö ---MIW: 79 FIW: 102 GZW: 848 WZW: 95 FW: 120 Pers. 112 ZZ 98 ND 93 Kasein AA	OBELIX CH 120.1170.8709.0 3-2-3/82 OB GA 65% -496 -14 +0.09 -13 +0.06 MIW: 88 GZW: 960 WZW: 105 FW: 121
DONSIE CH 120.1247.3343.0 OB A 36% -232 -8 +0.04 -8 +0.01 Pers: 103 ZZ: 99 MIW: 93 GZW: 928	CARMEN CH 120.0836.1504.4 OB * MIW: 64 GZW: 696
	KRONPRINZ CH 120.1111.1588.1 3-4-4/90 OB GA 69% -689 -13 +0.22 -21 +0.04 MIW: 82 GZW: 805 WZW: 92 FW: 113
	PALMIRA CH 120.0689.8059.4 OB * LBE 78-76-81/78-80/79 1.L Ø 3L 6035 kg 4.02 % 3.37 % 67 LP 62 BD MIW: 104 GZW: 1030

OB22/A 08.22 24% -408 -20 -0.04 -14 +0.01 MIW: 86 GZW: 898 FW: 115**A Ext. 08.22 17% GN 80 Ra 92 Be 90 Fu 80 Eu 69**

Eigentümer: Bellmont Josef, Steinbächli 6, 8842 Unteriberg

Züchter: Marugg Hansandrea, Dorfstrasse 73, 7424 Präz

agrisano 

Für die Landwirtschaft!

Alle Versicherungen aus einer Hand.



Michael T. | Ligerz

GANZHEITLICH

Meine landwirtschaftliche
Versicherungsberatung.

**Wir beraten
Sie kompetent!**

Kontaktieren
Sie Ihre Regionalstelle:



KALB DANIEL CH 120.1724.0953.0 OB

geb.: 08.11.22

Schneeberg MISTER-NHB CH 120.1562.0515.8 OB GA 63% -123 +3 +0.12 -6 -0.03	MINOR CH 120.0534.8553.0 4-5-5/92 OB Z G 99% +340 +16 +0.03 +2 -0.14 MIW: 105 GZW: 1154 WZW: 112 FW: 108
Tö ---MIW: 96 FIW: 108 GZW: 1103 WZW: 112 FW: 113 Pers. 95 ZZ 101 ND 106 Kasein AB	RENATE CH 120.1015.3500.2 OB * MIW: 101 GZW: 1097
DEBORA CH 120.1575.0210.2 OB A 24% -408 -20 -0.04 -14 +0.01 Pers: 108 ZZ: 99 MIW: 86 GZW: 898	OTTO-NHB CH 120.1372.6257.6 OB GA 59% -583 -31 -0.11 -20 +0.00 MIW: 79 GZW: 848 WZW: 95 FW: 120
	DONSIE CH 120.1247.3343.0 OB MIW: 93 GZW: 928

OB22/A 08.22 22% -266 -9 +0.04 -10 -0.01 MIW: 91 GZW: 946

A Ext. 08.22 17% GN 89 Ra 95 Be 99 Fu 86 Eu 84

Züchter + Eig.: Bellmont Josef, Steinbächli 6, 8842 Unteriberg

10 RUBINA CH 120.1547.2435.4

Horn, Silozone

geb.: 12.03.21

Bucher's Valido RUBIO O1C CH 120.1279.8187.6 OB G 92% +419 +31 +0.19 +23 +0.12	VALIDO CH 120.0784.8606.2 3-3-3/84 OB G 98% +845 +47 +0.18 +39 +0.13 MIW: 136 GZW: 1187 WZW: 105 FW: 88
Tö 168 MIW: 122 FIW: 84 GZW: 1118 WZW: 96 FW: 96 Pers. 93 ZZ 98 ND 106 3-3-2/82 Kasein AA	RUBINA-ET CH 120.0956.1447.9 OB *2DL LBE 94-94-95/96-94/95 3.L Ø 7L 9114 kg 4.22 % 3.69 % 96 LP 90 BD MIW: 104 GZW: 1050
FREUDI CH 120.1136.0754.4 Ø 2L 6176 3.68 3.34 74 LP 69 BD CH 63% -474 -15 +0.06 -6 +0.15 Pers: 84 ZZ: 99 MIW: 92 GZW: 936	URAN CH 120.0956.4107.9 4-5-4/92 OB G 96% +206 +23 +0.21 +25 +0.25 MIW: 121 GZW: 1216 WZW: 113 FW: 103
	LAUBI CH 120.0618.5093.1 * Ø 4L 5406 kg 3.61 % 3.01 % 64 LP 61 BD MIW: 72 GZW: 681

OB22/A 08.22 39% -28 +8 +0.13 +8 +0.14 MIW: 107 GZW: 1044 FW: 98

A Ext. 08.22 29% GN 109 Ra 106 Be 113 Fu 107 Eu 111

Züchter + Eig.: Gwerder Pirmin, Obermattli, 6436 Muotathal

11 SONJA CH 120.1409.7384.1 OB

enthorn, Laufstall, Bio, Silozone

geb.: 24.11.19 gek.: 12.10.21 bel. 25.02.22 **SILIAN-10 CH 900.0100.0000.2**

VINOS RYC CH 120.1267.7571.1 OB GA 71% +264 -14 -0.36 -9 -0.26	JOEL CH 120.0895.9780.1 5-5-4/92 OB G 96% -354 -19 -0.07 -12 +0.00 MIW: 87 GZW: 885 WZW: 78 FW: 96
Tö 7 MIW: 92 FIW: 96 GZW: 965 WZW: 96 FW: 102 Pers. 97 ZZ 91 ND 95 4-4-3/89 Kasein AA	VENEZIA CH 120.0921.1641.9 OB *DL LBE 87-91-92/90-90/90 4.L Ø 6L 8266 kg 3.73 % 3.06 % 99 LP 79 BD MIW: 108 GZW: 1116
SABINE CH 120.1014.4112.9 OB *DL LBE 86-81-82/80-83/82 1.L Ø 6L 6960 4.35 3.12 87 LP 84 BD CH 66% +302 +25 +0.18 +2 -0.13 Pers: 101 ZZ: 95 MIW: 106 GZW: 1054	MONTI CH 120.0394.4207.6 5-5-5/95 OB G 99% +561 +22 -0.01 +21 +0.02 MIW: 119 GZW: 1086 WZW: 96 FW: 106
	SINA CH 120.0797.1016.6 OB F*2DL LBE 94-92-85/87-93/89 4.L Ø 9L 6668 kg 4.89 % 3.28 % 76 LP 83 BD MIW: 96 GZW: 1015

OB22/A 08.22 34% +283 +5 -0.09 -4 -0.20 MIW: 99 GZW: 1022 FW: 105

A Ext. 08.22 26% GN 105 Ra 102 Be 107 Fu 105 Eu 106

Eigentümer: Gloor Rudolf, Retterswilerstrasse 8, 5703 Seon

Züchter: Spichtig Michael, Leh 1, 6067 Melchtal

12 Grossmatt OB Malik MORENA CH 120.1484.3562.4 OB

enthornt, Laufstall, Silozone

geb.: 24.03.19 gek.: 09.11.21 bel. 09.02.22 **DIMITRI CH 120.1546.8566.2** LBE 85-82-84/83-80/83 1.L

Grossmatt OB Minor MALIK CH 120.1232.7461.3 OB GA 73% -159 -4 +0.04 -6 -0.01	MINOR CH 120.0534.8553.0 4-5-5/92 OB Z G 99% +340 +16 +0.03 +2 -0.14 MIW: 105 GZW: 1154 WZW: 112 FW: 108
Tö 12 MIW: 95 FIW: 99 GZW: 1051 WZW: 102 FW: 112 Pers. 96 ZZ 102 ND 97 5-5-5/93 Kasein AB	VRONI CH 120.0445.0311.3 OB F*DL LBE 90-91-91/93-93/92 3.L Ø 9L 6340 kg 4.10 % 3.56 % 69 LP 65 BD MIW: 93 GZW: 967
Grossmatt OB Gold GINA CH 120.0827.0382.7 OB *2DL MBK 05.13 47 3.1 0 LBE 94-92-90/91-95/92 4.L Ø 9L 6744 3.74 3.15 75 LP 66 BD G 79% -16 -16 -0.22 -7 -0.10 Pers: 95 ZZ: 103 MIW: 92 GZW: 922	GOLD CH 120.0490.4513.7 5-5-5/95 OB G 93% +27 -3 -0.06 -1 -0.03 MIW: 99 GZW: 1104 WZW: 112 FW: 83
	LONZA CH 120.0160.6084.2 OB *2DL LBE 90-88/82-88/87 3.L Ø 9L 6506 kg 3.84 % 3.42 % 71 LP 66 BD MIW: 84 GZW: 843

OB22/CH 08.22 44% -109 -7 -0.04 -2 +0.02 MIW: 97 GZW: 1009 FW: 96**CH Ext. 08.22 39% GN 106 Ra 109 Be 105 Fu 108 Eu 104**

1A2 2.08 305 Tage 5251kg 4.08 % 3.60 % 71 LP 67 BD A4 ZZ 99

Züchter + Eig.: Bühlmann-Widmer Franz, Grossmatt, 6023 Rothenburg

13 HEIDI CH 120.1696.7475.0 OB

enthornt

geb.: 01.10.22

HEIMO CH 120.1391.6960.6 OB GA 66% +546 +28 +0.08 +20 +0.01	HAKON CH 120.0839.5420.4 5-5-5/95 OB G 98% +100 +32 +0.41 +12 +0.12 MIW: 114 GZW: 945 WZW: 94 FW: 85
Tö ---MIW: 119 FIW: 101 GZW: 1091 WZW: 108 FW: 80 Pers. 106 ZZ 109 ND 104 4-4-4/89 Kasein BB	WHITNEY CH 120.1079.7276.4 OB DL LBE 94-95-96/94-91/94 3.L Ø 5L 11577 kg 3.90 % 3.39 % 123 LP 106 BD MIW: 111 GZW: 1094
VIOLA CH 120.1433.8676.1 OB LBE 81-82-78/82-81/80 1.L Ø 1L 281 5200 4.17 3.44 73 LP 88 BD CH 52% -268 -12 -0.02 -6 +0.04 Pers: 95 ZZ: 99 MIW: 93 GZW: 992	VERO U-BACH CH 120.0784.5446.7 5-5-5/95 OB F G 99% -607 -16 +0.13 -8 +0.19 MIW: 90 GZW: 1030 WZW: 97 FW: 101
	VORINA CH 120.0964.7904.6 OB *DL LBE 90-88-94/96-96/93 3.L Ø 6L 7626 kg 3.90 % 3.19 % 87 LP 89 BD MIW: 100 GZW: 961

OB22/A 08.22 30% +139 +8 +0.03 +7 +0.03 MIW: 106 GZW: 1089**A Ext. 08.22 25% GN 110 Ra 104 Be 102 Fu 105 Eu 119**

Züchter + Eig.: Flück Annemarie+Josef, Eggstrasse 2, 6066 St. Niklausen OW

14 SELINA CH 120.1293.9231.1 OB

9 Mt. am 22.02.23, enthornt

geb.: 01.09.20

bel. 22.05.22 **LORDAN CH 120.1126.9903.8**

MINISTER CH 120.1265.3966.5 OB G 91% +855 +26 -0.11 +31 +0.01	VALIDO CH 120.0784.8606.2 3-3-3/84 OB G 98% +845 +47 +0.18 +39 +0.13 MIW: 136 GZW: 1187 WZW: 105 FW: 88
Tö 122 MIW: 127 FIW: 94 GZW: 1204 WZW: 108 FW: 110 Pers. 94 ZZ 100 ND 97 3-2-3/82 Kasein AA	MOERLI CH 120.0957.1282.3 OB *2DL LBE 87-91-93/92-88/91 3.L Ø 7L 8889 kg 3.66 % 3.29 % 106 LP 96 BD MIW: 124 GZW: 1182
SARA CH 120.1293.9201.4 OB LBE 75-83-79/82-83/79 1.L Ø 2L 5298 4.29 3.82 59 LP 79 BD CH 56% -688 -20 +0.12 -9 +0.22 Pers: 97 ZZ: 102 MIW: 89 GZW: 989	MIRO CH 120.1117.2455.7 4-4-4/90 OB A 50% -631 -25 +0.01 -12 +0.15 MIW: 86 GZW: 964 WZW: 103 FW: 95
	SOREIA CH 120.1107.5651.1 OB LBE 78-80-82/77-74/79 1.L Ø 2L 4204 kg 4.09 % 3.60 % 61 LP 72 BD MIW: 93 GZW: 997

OB22/A 08.22 37% +83 +3 +0.00 +11 +0.12 MIW: 108 GZW: 1110 FW: 105**A Ext. 08.22 30% GN 105 Ra 99 Be 111 Fu 107 Eu 105**

Züchter + Eig.: Schmid Richard, Tannen 2, 6443 Morschach

15 PERLA CH 120.0659.3253.4

Milch/Tag 22kg, Horn, Bio

geb.: 20.04.18 gek.: 08.08.22 bel. 05.11.22 **VITALI CH 120.1349.0981.8** LBE 84-84-79/78-76/80 1.L

VERO O1C CH 120.0744.1503.5 G 99% +324 +0 -0.19 +5 -0.09 Tö 708 MIW: 104 FIW: 80 GZW: 793 WZW: 82 FW: 89 Pers. 95 ZZ 89 ND 96 5-5-5/95 Kasein AA	OB	VENTO CH 120.0045.7324.8 G 99% +536 +24 +0.03 +17 -0.03 MIW: 117 GZW: 1087 WZW: 107 FW: 95	4-4/88	OB Z
		MANIANA CH 120.0161.5359.9 LBE 93-93/95-97/94 3.L Ø 9L 8251 kg 4.20 % 3.55 % 87 LP 82 BD MIW: 92 GZW: 815		OB *2DL
RAMA CH 120.0659.3193.3 LBE 86-94-90/80-81/85 3.L Ø 2L 5785 4.30 3.22 68 LP 67 BD CH 59% -34 +6 +0.11 -2 -0.02 Pers: 109 ZZ: 104		KEVIN CH 120.0824.0550.9 A 63% -250 +2 +0.18 +2 +0.15 MIW: 101 GZW: 1011 WZW: 104 FW: 87	4-4-4/92	OB
		RIZA CH 120.0810.4813.4 Ø 5L 6544 kg 3.81 % 3.06 % 70 LP 67 BD MIW: 74 GZW: 830		

**OB22/CH 08.22 58% +93 +0 -0.05 -3 -0.10 MIW: 98 GZW: 877 FW: 92 letzte Wägung: 19.11.22 22.2 kg 3.65% 3.15%
CH Ext. 08.22 44% GN 96 Ra 99 Be 97 Fu 101 Eu 90 ZZ 73**

1C1 2.05 291 Tage 4472kg 3.91 % 3.15 % 61 LP 69 BD AT4 ZZ 30

2C1 3.04 294 Tage 5567kg 4.11 % 3.23 % 68 LP 68 BD AT4 ZZ 64

Ø 2L 5020kg 4.02 % 3.20 % 65 LP 69 BD ZZ 49

Züchter + Eig.: Hess Samuel, Kasten 289, 3472 Wynigen

16 Burch's Harlei HELINE CH 120.1706.5722.3 ob

enthornt, Bio

geb.: 22.06.22

HARLEI O1C CH 120.1156.0929.4 G 94% +494 +15 -0.07 +13 -0.07 Tö 140 MIW: 112 FIW: 105 GZW: 1212 WZW: 111 FW: 91 Pers. 101 ZZ 100 ND 113 5-5-5/94 Kasein AB	OB	RIO CH 120.0648.9074.3 G 93% +38 +10 +0.12 +4 +0.04 MIW: 104 GZW: 1064 WZW: 102 FW: 86	5-5-4/94	OB
		BRUNA CH 120.0406.8957.6 LBE 98-93-96/95-94/96 4.L Ø 8L 8363 kg 3.97 % 3.34 % 95 LP 88 BD MIW: 115 GZW: 1054		OB *2DL
Amrein's Janko JOLIE CH 120.1149.4211.8 LBE 91-94-98/94-93/94 3.L Ø 5L 6931 4.21 3.49 83 LP 84 BD CH 66% -650 -9 +0.26 -9 +0.20 Pers: 102 ZZ: 114	OB F*DL	JANKO CH 120.0897.1446.8 GA 82% -752 +0 +0.47 -12 +0.21 MIW: 91 GZW: 1036 WZW: 103 FW: 97	5-5-5/94	OB
		GRACY CH 120.0613.8854.0 LBE 96-93-94/95-92/95 4.L Ø 7L 5923 kg 4.16 % 3.61 % 68 LP 71 BD MIW: 92 GZW: 1113		OB *

OB22/GA 08.22 65% -202 -2 +0.09 -2 +0.07 MIW: 98 GZW: 1129 FW: 96**GA Ext. 08.22 51% GN 120 Ra 123 Be 115 Fu 122 Eu 118**

Kasein AB

Züchter + Eig.: Burch Thomas, Schwanderstrasse 62, 6063 Stalden (Sarnen)

17 AJA-ob Max ELDONA CH 120.1474.1694.5 ob

Milch/Tag 18kg, Horn

geb.: 18.12.19 gek.: 23.09.22 LBE 80-81-84/80-80/81 1.L

MAX CH 120.1388.1224.4 GA 68% +103 +6 +0.03 +4 +0.01 Tö 2 MIW: 104 FIW: 109 GZW: 1153 WZW: 111 FW: 104 Pers. 95 ZZ 109 ND 106 5-5-4/94 Kasein BB	OB	MINOR CH 120.0534.8553.0 G 99% +340 +16 +0.03 +2 -0.14 MIW: 105 GZW: 1154 WZW: 112 FW: 108	4-5-5/92	OB Z
		HELENE CH 120.0360.8545.0 LBE 91-93-91/95-96/93 3.L Ø 10L 7205 kg 3.70 % 3.37 % 85 LP 78 BD MIW: 94 GZW: 1020		OB F*2DL
EMMA BMC CH 120.1186.5130.6 MBK 04.19 44 2.5 0 LBE 81-79-81/77-79/79 1.L Kasein AB Ø 2L 4453 3.69 3.27 60 LP 74 BD G 71% -556 -29 -0.10 -19 +0.01 Pers: 110 ZZ: 106	OB	NANTES CH 120.0706.2983.2 G 82% -451 -21 -0.04 -14 +0.01 MIW: 85 GZW: 975 WZW: 100 FW: 94	5-5-5/93	OB
		PANAMA CH 120.0917.8307.0 MIW: 82 GZW: 995		OB

OB22/GA 08.22 61% -231 -17 -0.11 -11 -0.05 MIW: 89 GZW: 1047 FW: 112 letzte Wägung: 14.11.22 19.5 kg 3.13% 3.22%**GA Ext. 08.22 43% GN 103 Ra 116 Be 113 Fu 105 Eu 91**

Kasein AB

Ø 2 Wägungen: 17.9kg 3.22% 3.48% ZZ 25

ZZ 13

Züchter + Eig.: Anderegg Alfred+Judith, Balmweid 410, 3860 Meiringen



Grosse Auswahl an Leasingstieren

Top-Genetik

Jung- und Altstiere

Grosse Auswahl an FHLB anerkannten
Zuchtstieren verschiedener Rassen

flexibel und günstig

Abgerechnet wird nur die Einsatzdauer

Kauf jederzeit möglich

Individuelle Rückgabemöglichkeiten

nach Mass für Ihre Herde

Gerne beraten wir Sie persönlich, um den
geeigneten Stier für Ihren Betrieb zu finden.



Schlachtviehvermittlung



Offizieller Vermittler von Tieren der
Markenprogramme von Mutterkuh Schweiz.

Schlachtvieh aller Handels- und Qualitäts-
klassen zu Tages- und Wochenpreisen.



18 ARNIKA CH 120.1643.9110.2 OB

enthornt

geb.: 07.12.21

ANAKIN CH 120.1392.9829.0 GA 66% +845 +29 -0.07 +30 +0.01	OB	ARCAS CH 120.1244.0173.5 G 94% +822 +28 -0.07 +31 +0.03 MIW: 127 GZW: 1315 WZW: 121 FW: 115	5-4-5/93	OB
Tö ---MIW: 127 FIW: 105 GZW: 1346 WZW: 127 FW: 118 Pers. 110 ZZ 116 ND 106 3-3-2/83 Kasein AB		RINA CH 120.1175.2952.1 LBE 92-92-92/95-93/93 3.L Ø 4L 7846 kg 3.60 % 3.38 % 93 LP 95 BD MIW: 105 GZW: 1200		OB DL
WANESSA CH 120.1481.4184.6 LBE 85-83-80/80-82/82 1.L	OB	WASHINGTON CH 120.0674.9568.6 GA 80% +259 -1 -0.16 +0 -0.13 MIW: 100 GZW: 1023 WZW: 102 FW: 113	5-5-5/93	OB
Ø 1L 299 5504 3.85 3.40 73 LP 73 BD CH 45% -62 -8 -0.08 -7 -0.08 Pers: 99 ZZ: 110 MIW: 93 GZW: 1040		MARA CH 120.1102.0570.5 LBE 86-93-91/90-94/90 3.L Ø 4L 5569 kg 4.09 % 3.62 % 66 LP 75 BD MIW: 87 GZW: 1019		OB *

OB22/A 08.22 28% +391 +10 -0.07 +11 -0.04 MIW: 110 GZW: 1194 FW: 113**A Ext. 08.22 23% GN 113 Ra 107 Be 112 Fu 114 Eu 117**

Züchter + Eig.: Reichmuth Martin, Rot 7, 6017 Ruswil

19 Frank OB Durbo SULEIKA O1C CH 120.1674.8658.4 OB

Horn

geb.: 06.11.22

Krieg's Valido DURBO CH 120.1536.3973.4 GA 65% +530 +22 +0.02 +24 +0.07	OB	VALIDO CH 120.0784.8606.2 G 98% +845 +47 +0.18 +39 +0.13 MIW: 136 GZW: 1187 WZW: 105 FW: 88	3-3-3/84	OB
Tö ---MIW: 121 FIW: 96 GZW: 1186 WZW: 110 FW: 93 Pers. 99 ZZ 108 ND 106 4-4-4/89 Kasein AB		DIVA CH 120.1292.8174.5 LBE 80-83-84/84-82/82 1.L Ø 3L 5854 kg 4.22 % 3.46 % 71 LP 77 BD MIW: 107 GZW: 1216		OB
Frank OB Rubio SILIA O1C CH 120.1557.6007.8 Kasein AB	OB	RUBIO CH 120.1279.8187.6 G 92% +419 +31 +0.19 +23 +0.12 MIW: 122 GZW: 1118 WZW: 96 FW: 96	3-3-2/82	OB
GA 65% -74 -3 +0.00 -1 +0.02 Pers: 87 ZZ: 95 MIW: 98 GZW: 1027		SVENJA CH 120.1325.7426.1 LBE 90-93-93/95-90/92 3.L Ø 3L 6184 kg 4.01 % 3.63 % 79 LP 82 BD MIW: 88 GZW: 1018		OB

OB22/GA 08.22 58% -283 -7 +0.06 -10 -0.01 MIW: 91 GZW: 997 FW: 95**GA Ext. 08.22 41% GN 117 Ra 109 Be 118 Fu 107 Eu 128**

Kasein AB

Züchter + Eig.: Frank-Dinkel Fredy, Grossbiel, 6373 Ennetbürgen

20 AKELA CH 120.1446.0811.4

enthornt, Laufstall, Bio

geb.: 03.09.20 gek.: 07.11.22

ARCAS CH 120.1244.0173.5 G 94% +822 +28 -0.07 +31 +0.03	OB	LORDAN CH 120.1126.9903.8 G 99% +156 +13 +0.10 +16 +0.15 MIW: 113 GZW: 1300 WZW: 124 FW: 105	3-3-3/84	OB
Tö 196 MIW: 127 FIW: 96 GZW: 1315 WZW: 121 FW: 115 Pers. 101 ZZ 103 ND 107 5-4-5/93 Kasein AA		NORENA CH 120.0993.2331.5 LBE 86-82-84/84-86/85 1.L Ø 6L 9863 kg 3.50 % 3.38 % 113 LP 92 BD MIW: 124 GZW: 1252		OB *2DL
LILI CH 120.0671.2807.2 LBE 75-79-75/79-84/78 1.L	*	LORENZ CH 111.2150.6579.0 G 99% +784 +31 -0.01 +23 -0.06 MIW: 122 GZW: 1133 WZW: 100 FW: 121	5-5/95	OB F
Ø 9L 5799 4.42 3.29 60 LP 66 BD CH 69% -694 -21 +0.10 -29 -0.07 Pers: 113 ZZ: 110 MIW: 75 GZW: 829		FINK 1 CH 110.7220.2404.7 LBE 75-77/78-82/78 1.L Ø 10L 6458 kg 3.76 % 3.10 % 68 LP 61 BD MIW: 50 GZW: 640		*2DL

OB22/A 08.22 41% +401 +18 +0.04 +12 -0.03 MIW: 112 GZW: 1109 FW: 111**A Ext. 08.22 34% GN 100 Ra 95 Be 103 Fu 98 Eu 104**

Eigentümer: Omlin Thomas, Eggmatt 3, 6055 Alpnach Dorf

Züchter: Hotz Felix, Dorfstrasse 13, 8352 Elsau

KALB AKELA CH 120.1428.0424.2

, , , ,

geb.: 07.11.22

LBE

Spower PABST-NHB CH 120.1356.4878.5 Tö ---MIW: ---FIW: ---GZW: ---ND --- Kasein AA	DESIGN PLUS- US 12835604.1 EMILIE CH 120.0776.2473.1 *
AKELA CH 120.1446.0811.4 A 41% +401 +18 +0.04 +12 -0.03 Pers: 105 ZZ: 103 MIW: 112 GZW: 1109	ARCAS CH 120.1244.0173.5 5-4-5/93 OB G 94% +822 +28 -0.07 +31 +0.03 MIW: 127 GZW: 1315 WZW: 121 FW: 115 LILI CH 120.0671.2807.2 * LBE 75-79-75/79-84/78 1.L Ø 9L 5799 kg 4.42 % 3.29 % 60 LP 66 BD MIW: 75 GZW: 829

Züchter + Eig.: Omlin-Kayser Thomas+Janine, Eggmatt 3, 6055 Alpnach Dorf

21 BECKY CH 120.1549.3348.0 OB

Horn

geb.: 14.08.22

RICKY CH 120.1450.5575.7 OB GA 65% +39 -5 -0.09 +10 +0.12 Tö ---MIW: 105 FIW: 91 GZW: 1079 WZW: 96 FW: 109 Pers. 87 ZZ 89 ND 96 4-4-4/88 Kasein AB	RUBIN CH 120.1181.3972.9 5-5-5/94 OB G 89% +168 -7 -0.20 +14 +0.11 MIW: 108 GZW: 1130 WZW: 98 FW: 117 WILLOW CH 120.1259.4154.4 OB LBE 93-94-94/90-95/92 3.L Ø 3L 6800 kg 3.98 % 3.63 % 81 LP 88 BD MIW: 94 GZW: 918
WANESSA CH 120.1268.3398.5 OB A 36% -457 -21 -0.04 -3 +0.20 Pers: 99 ZZ: 107 MIW: 93 GZW: 989	RIESO CH 120.1181.3381.9 3-3-3/84 OB GA 81% -556 -16 +0.09 -3 +0.25 MIW: 94 GZW: 1017 WZW: 101 FW: 93 THEA CH 120.1268.3236.0 OB LBE 85-82-94/94-89/90 3.L Ø 2L 5889 kg 3.76 % 3.63 % 75 LP 84 BD MIW: 92 GZW: 975

OB22/A 08.22 25% -209 -13 -0.07 +3 +0.16 MIW: 99 GZW: 1037**A Ext. 08.22 20% GN 112 Ra 109 Be 113 Fu 115 Eu 112**

Züchter + Eig.: Winterberger Gebr., Gässli 25, 3860 Meiringen

22 ZALINA O1C CH 120.1542.2968.2 OB

9 Mt. am 25.11.22, enthornt, Laufstall

geb.: 24.07.20

bel. 25.02.22 **ORIVO CH 120.1597.6547.5**

RAIMOND O1C CH 120.1401.1730.6 OB GA 61% +697 +13 -0.20 +18 -0.09 Tö ---MIW: 115 FIW: 101 GZW: 1082 WZW: 104 FW: 89 Pers. 93 ZZ 108 ND 106 3-3-2/83 Kasein AB	HITOLD-ET CH 120.1237.4609.7 3-3-2/83 OB GA 71% +539 -1 -0.32 +6 -0.18 MIW: 105 GZW: 1030 WZW: 102 FW: 90 RAINBOW CH 120.1259.6850.3 OB LBE 90-92-81/84-88/86 3.L Ø 3L 7349 kg 4.10 % 3.56 % 85 LP 69 BD MIW: 130 GZW: 1177
TALINA CH 120.1401.1760.3 OB LBE 82-82-85/87-86/84 2.L Ø 1L 277 3980 4.87 3.19 54 LP 67 BD CH 56% +14 +25 +0.36 -11 -0.17 Pers: 99 ZZ: 103 MIW: 97 GZW: 960	WEGAS CH 120.0977.2333.9 4-4-4/92 OB F GA 89% +9 +34 +0.50 -1 -0.03 MIW: 106 GZW: 1005 WZW: 107 FW: 73 PIPPA CH 120.1182.3256.7 OB * LBE 81-83-78/81-85/81 1.L Ø 5L 5830 kg 4.15 % 3.29 % 65 LP 69 BD MIW: 93 GZW: 904

OB22/GA 08.22 60% +92 +6 +0.04 -8 -0.17 MIW: 96 GZW: 981 FW: 84**GA Ext. 08.22 42% GN 116 Ra 116 Be 107 Fu 114 Eu 120**

Kasein AA

Eigentümer: Stocker Valentin, Neuklosterhof 1A, 6274 Eschenbach LU

Züchter: GG Stocker Valentin, Neuklosterhof 1b, 6274 Eschenbach LU

23 Grossmatt OB Laenz LONZA CH 120.1557.1603.7 OB Zwilling mit Kuhkalb
Milch/Tag 18kg, enthornt, Laufstall, Silozone

geb.: 07.03.20 gek.: 23.08.22 bel. 22.11.22 **LAAX CH 120.1437.7147.5** LBE 83-84-85/76-83/81 1.L

Grossmatt OB Lionel LAENZ O1C CH 120.1310.5074.2 OB GA 65% -689 +3 +0.48 -10 +0.21 Tö 3 MIW: 93 FIW: 95 GZW: 990 WZW: 91 FW: 94 Pers. 101 ZZ 95 ND 100 4-4-4/91 Kasein BB	LIONEL CH 120.1188.8334.9 4-4-4/86 OB GA 80% -766 -10 +0.32 -13 +0.21 MIW: 88 GZW: 991 WZW: 96 FW: 90
	VALENCIA CH 120.0766.6556.8 OB * LBE 95-95-87/95-83/92 3.L Ø 9L 5643 kg 4.52 % 3.48 % 62 LP 67 BD MIW: 104 GZW: 1059
Grossmatt OB Adel ANNA CH 120.0827.0355.1 OB F*2DL MBK 05.13 48 2.6 0 LBE 84-82-84/84-85/84 1.L Ø 9L 6917 4.03 3.43 73 LP 66 BD G 79% +269 +9 -0.02 +8 -0.03 Pers: 89 ZZ: 103 MIW: 107 GZW: 1070	ADEL CH 120.0454.8026.0 4-4/90 OB A 72% -273 -8 +0.05 -5 +0.06 MIW: 94 GZW: 987 WZW: 99 FW: 104
	SARINA CH 120.0560.5761.1 OB *2DL LBE 89-90-88/92-94/90 3.L Ø 7L 5515 kg 3.93 % 3.36 % 62 LP 64 BD MIW: 85 GZW: 934

OB22/A 08.22 36% -210 +6 +0.23 -1 +0.09 MIW: 100 GZW: 1035 FW: 99 letzte Wägung: 25.11.22 19.7 kg 4.05% 3.46%
A Ext. 08.22 29% GN 108 Ra 108 Be 113 Fu 110 Eu 105 ZZ 35

Einsatzleistung: 19.1kg 3.68% 3.21% ZZ 32
Züchter + Eig.: Bühlmann-Widmer Franz, Grossmatt, 6023 Rothenburg

24 Grossmatt OB Dimitri DALIA CH 120.1711.3357.3 OB enthornt

geb.: 13.07.22

DIMITRI CH 120.1546.8566.2 OB GA 60% +265 +1 -0.14 +3 -0.09 Tö ---MIW: 102 FIW: 106 GZW: 1047 WZW: 109 FW: 100 Pers. 108 ZZ 116 ND 105 4-4-4/89 Kasein AB	BUKOV CH 120.1326.3102.5 4-4-3/85 OB GA 63% +289 +1 -0.15 +10 -0.01 MIW: 107 GZW: 1146 WZW: 116 FW: 103
	IRIS CH 120.1264.3542.4 OB Ø 3L 6529 kg 3.62 % 3.22 % 72 LP 66 BD MIW: 92 GZW: 997
Grossmatt OB Gold GLADYS CH 120.0923.3533.9 OB * LBE 86-89-90/92-89/89 4.L Ø 8L 6238 3.76 3.32 70 LP 67 BD G 76% +121 -15 -0.29 -4 -0.12 Pers: 96 ZZ: 110 MIW: 94 GZW: 996	GOLD CH 120.0490.4513.7 5-5-5/95 OB G 93% +27 -3 -0.06 -1 -0.03 MIW: 99 GZW: 1104 WZW: 112 FW: 83
	LUNA CH 120.0330.3664.6 OB 2* LBE 96-93-89/90-98/92 3.L Ø 11L 5064 kg 3.76 % 3.34 % 55 LP 65 BD MIW: 76 GZW: 890

OB22/GA 08.22 59% +242 -9 -0.26 -1 -0.14 MIW: 98 GZW: 966 FW: 91
GA Ext. 08.22 40% GN 98 Ra 91 Be 91 Fu 99 Eu 104 Kasein AA

Züchter + Eig.: Bühlmann-Widmer Franz, Grossmatt, 6023 Rothenburg

25 SARINA CH 120.1465.8561.1 OB Zwilling mit Kuhkalb Milch/Tag 22kg, Horn

geb.: 02.05.20 gek.: 10.11.22

Bucher's Valido RUBIO O1C CH 120.1279.8187.6 OB G 92% +419 +31 +0.19 +23 +0.12 Tö 168 MIW: 122 FIW: 84 GZW: 1118 WZW: 96 FW: 96 Pers. 93 ZZ 98 ND 106 3-3-2/82 Kasein AA	VALIDO CH 120.0784.8606.2 3-3-3/84 OB G 98% +845 +47 +0.18 +39 +0.13 MIW: 136 GZW: 1187 WZW: 105 FW: 88
	RUBINA-ET CH 120.0956.1447.9 OB *2DL LBE 94-94-95/96-94/95 3.L Ø 7L 9114 kg 4.22 % 3.69 % 96 LP 90 BD MIW: 104 GZW: 1050
GRANI CH 120.1180.7231.6 OB LBE 83-83-81/81-82/82 1.L Ø 2L 7138 3.83 3.44 91 LP 88 BD CH 62% +184 +1 -0.09 +3 -0.05 Pers: 79 ZZ: 87 MIW: 102 GZW: 1002	VORAN CH 120.0705.5521.6 2-3/82 OB G 98% +138 +11 +0.08 -1 -0.09 MIW: 101 GZW: 1060 WZW: 104 FW: 98
	LINDE CH 120.0775.6796.0 OB Ø 3L 8900 kg 3.80 % 3.47 % 101 LP 85 BD MIW: 107 GZW: 968

OB22/A 08.22 38% +301 +16 +0.05 +13 +0.04 MIW: 112 GZW: 1081 FW: 100

A Ext. 08.22 32% GN 110 Ra 106 Be 111 Fu 109 Eu 112
Eigentümer: Odermatt Theo und Irene, Lehmann 2, 6363 Obbürgen
Züchter: Odermatt Theo + Walter, Lehmann 2, 6363 Obbürgen

Mit dem

TAMBO-JUMBO
Made in Splügen

sicher in den Schnee

Splügen

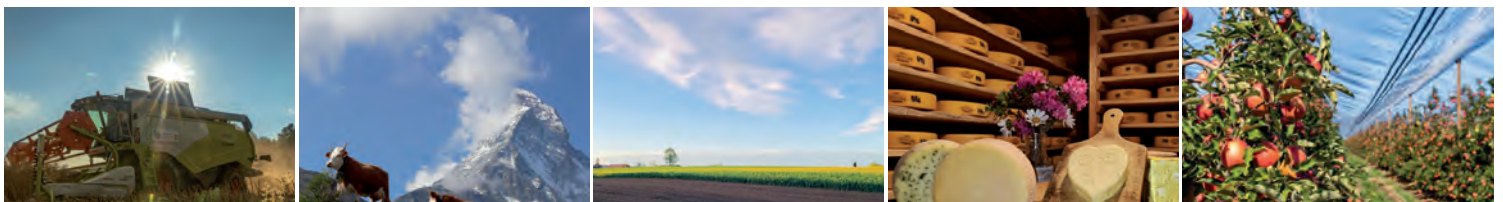
..so südlich

..so nah, so lässig

..so bequem erreichbar

Bergbahnen Splügen-Tambo AG, 7435 Splügen
Infotel +41(0)816509010 e-mail: tambo@splugen.ch
www.splugen.ch / Sport & Wetterbericht +41(0)816509032

Jetzt den **Schweizer Bauer** abonnieren und profitieren



Lesen Sie jetzt den «Schweizer Bauer» regelmässig. Aktuelle Marktpreise, unabhängige Berichterstattung, Vorteilsangebote für Abonnenten, grosser Kleininseratemarkt.

Ja, ich möchte topaktuell und vielfältig informiert sein und abonniere den **Schweizer Bauer**

* Name, Vorname

* Strasse, Nr.

* PLZ, Ort

* Telefon

* E-Mail

- Jahres-Abo (Print inkl. E-Paper)
 Halbjahres-Abo (Print inkl. E-Paper)
 Digitales Jahres-Abo (E-Paper)
 Digitales Halbjahres-Abo (E-Paper)

Fr. 246.–
Fr. 160.–
Fr. 222.–
Fr. 145.–

Ich wähle folgendes Geschenk*:

- 24 A-Post Briefmarken
 15 für 12 – 3 Monate Gratislieferung beim Jahresabo

* Angebot gilt nur für Neubestellungen eines Jahresabos (Print oder E-Paper).
Nicht gültig bei Aboverlängerungen, Halbjahres-Abos oder Schnupper-Abos.
(Preise inkl. 2.5% MwSt)

Bitte einsenden per Post oder per E-Mail an:
Tel. 0844 10 20 30, E-Mail abo@schweizerbauer.ch
oder auch unter www.schweizerbauer.ch/abonnieren



«Schweizer Bauer»
Abonnentendienst,
Dornacherstrasse 7, 4600 Olten

26 Amrein's Lordan LUISA CH 120.1315.2205.8 OB

9 Mt. am 18.12.22, enthornt, Laufstall, Bio, Silozone

geb.: 25.03.17 gek.: 08.11.21 bel. 18.03.22 **SILIAN-9 CH 900.0090.0000.6** LBE 91-94-91/94-89/92 3.L

LORDAN CH 120.1126.9903.8 OB G 99% +156 +13 +0.10 +16 +0.15 Tö 910 MIW: 113 FIW: 109 GZW: 1300 WZW: 124 FW: 105 Pers. 111 ZZ 125 ND 106 3-3-3/84 Kasein AA	RINO CH 120.0265.0369.8 5-5-5/95 OB F G 99% -285 +10 +0.32 +10 +0.29 MIW: 108 GZW: 1197 WZW: 123 FW: 98
Amrein's Janko JOYA CH 120.1149.4208.8 OB * CH 43% -531 +6 +0.42 -1 +0.26 Pers: 106 ZZ: 104 MIW: 100 GZW: 1096	KATJANA CH 120.0802.0753.2 OB *DL LBE 94-94-89/95-90/93 3.L Ø 6L 8149 kg 3.69 % 3.43 % 96 LP 85 BD MIW: 113 GZW: 1177
	JANKO CH 120.0897.1446.8 5-5-5/94 OB GA 82% -752 +0 +0.47 -12 +0.21 MIW: 91 GZW: 1036 WZW: 103 FW: 97
	MONTANA-ET CH 120.0793.3208.5 OB *DL LBE 96-94-93/90-87/92 7.L Ø 9L 6413 kg 4.31 % 3.63 % 73 LP 71 BD MIW: 108 GZW: 1140

OB22/CH 08.22 58% -345 +11 +0.37 +9 +0.31 MIW: 107 GZW: 1198 FW: 104**CH Ext. 08.22 47% GN 115 Ra 107 Be 119 Fu 117 Eu 118**

1A5 2.06 305 Tage 4581kg 4.82 % 3.73 % 64 LP 70 BD AT4 ZZ 29

3B6 4.07 305 Tage 5899kg 4.87 % 3.81 % 68 LP 66 BD AT4 ZZ 45

Ø 3L 5051kg 4.63 % 3.83 % 63 LP 68 BD ZZ 45

Züchter + Eig.: Amrein-Scherrer David & Nicole, Kleinbuchli, 6130 Willisau

27 RINA CH 120.1293.9225.0 OB

Milch/Tag 16kg, Horn

geb.: 13.03.20 gek.: 14.09.22 bel. 17.11.22 **BJOERN CH 120.1309.6885.7**

RIMUSS CH 120.1356.0455.2 OB GA 66% -178 -12 -0.08 +10 +0.23 Tö 3 MIW: 104 FIW: 92 GZW: 1122 WZW: 100 FW: 118 Pers. 96 ZZ 92 ND 97 4-4-4/91 Kasein BB	RUBIN CH 120.1181.3972.9 5-5-5/94 OB G 89% +168 -7 -0.20 +14 +0.11 MIW: 108 GZW: 1130 WZW: 98 FW: 117
SILONA CH 120.1054.6304.2 OB *DL LBE 89-86-86/87-89/87 3.L Kasein AA Ø 6L 6029 3.81 3.31 71 LP 72 BD G 78% -231 -15 -0.08 -5 +0.05 Pers: 99 ZZ: 101 MIW: 93 GZW: 965	CELINE CH 120.0692.7224.7 OB *DL LBE 94-92-87/90-92/91 3.L Ø 8L 7044 kg 4.04 % 3.62 % 81 LP 80 BD MIW: 105 GZW: 1142
	SWEN CH 120.0797.1033.3 5-5-5/95 OB F G 95% +28 +23 +0.32 +17 +0.22 MIW: 115 GZW: 1219 WZW: 121 FW: 110
	RANIA CH 120.0366.1025.6 OB *DL Ø 6L 6200 kg 3.47 % 3.28 % 73 LP 70 BD MIW: 85 GZW: 883

OB22/A 08.22 36% -205 -14 -0.08 +2 +0.14 MIW: 98 GZW: 1048 FW: 114 letzte Wägung: 17.11.22 15.5 kg 3.85% 3.45%**A Ext. 08.22 29% GN 103 Ra 99 Be 108 Fu 111 Eu 98****ZZ 40**

Ø 2 Wägungen: 16.8kg 3.47% 3.38% ZZ 42

Züchter + Eig.: Schmid Richard, Tannen 2, 6443 Morschach

28 FIONA CH 120.1480.5974.5 OB

9 Mt. am 21.11.22, enthornt, Laufstall

geb.: 12.08.20 bel. 21.02.22 **RAMI CH 120.1060.8711.7**

RIMUSS CH 120.1356.0455.2 OB GA 66% -178 -12 -0.08 +10 +0.23 Tö 3 MIW: 104 FIW: 92 GZW: 1122 WZW: 100 FW: 118 Pers. 96 ZZ 92 ND 97 4-4-4/91 Kasein BB	RUBIN CH 120.1181.3972.9 5-5-5/94 OB G 89% +168 -7 -0.20 +14 +0.11 MIW: 108 GZW: 1130 WZW: 98 FW: 117
DARIA CH 120.0976.6393.2 OB *DL LBE 95-91-91/88-93/91 3.L Ø 7L 6662 3.79 3.28 80 LP 79 BD CH 67% +454 +2 -0.23 +6 -0.14 Pers: 90 ZZ: 95 MIW: 105 GZW: 1033	CELINE CH 120.0692.7224.7 OB *DL LBE 94-92-87/90-92/91 3.L Ø 8L 7044 kg 4.04 % 3.62 % 81 LP 80 BD MIW: 105 GZW: 1142
	RICO CH 110.4680.6570.0 5-5/95 OB F G 99% +353 +24 +0.14 +18 +0.08 MIW: 117 GZW: 1256 WZW: 125 FW: 124
	HIRSCH CH 120.0295.9414.3 OB *2DL LBE 95-87/88-91/90 3.L Ø 8L 7855 kg 3.48 % 3.24 % 90 LP 82 BD MIW: 94 GZW: 859

OB22/A 08.22 33% +138 -5 -0.16 +8 +0.05 MIW: 104 GZW: 1082 FW: 112**A Ext. 08.22 26% GN 104 Ra 107 Be 110 Fu 110 Eu 97**

Züchter + Eig.: Egli Hanspeter + Silvan, Trachslauerstrasse 14, 8840 Trachslau

29 JOLINE CH 120.1486.4815.4 OB

9 Mt. am 13.12.22, enthornt, Laufstall

geb.: 24.04.19 gek.: 19.01.22 bel. 13.03.22 **ZOGGEL CH 120.1538.1165.9** LBE 76-80-83/82-80/80 1.L

JORAT CH 120.1253.9071.7 OB G 97% +12 +2 +0.03 +16 +0.23 Tö 338 MIW: 111 FIW: 79 GZW: 1001 WZW: 93 FW: 106 Pers. 98 ZZ 72 ND 83 3-3-3/83 Kasein AB	JOEL CH 120.0895.9780.1 5-5-4/92 OB G 96% -354 -19 -0.07 -12 +0.00 MIW: 87 GZW: 885 WZW: 78 FW: 96 EDINA CH 120.0607.3042.5 OB F*2DL LBE 94-93-90/89-92/91 3.L Ø 9L 8951 kg 3.77 % 3.31 % 102 LP 89 BD MIW: 118 GZW: 1174
VIANNA CH 120.0988.1244.5 OB *DL LBE 83-82-76/77-85/80 1.L Ø 5L 6778 3.80 3.59 82 LP 83 BD CH 69% -152 -12 -0.09 +6 +0.16 Pers: 93 ZZ: 108 MIW: 101 GZW: 1059	VERABIL CH 120.0406.8939.2 3-4/88 OB G 99% -124 -5 +0.00 +1 +0.07 MIW: 99 GZW: 1114 WZW: 112 FW: 108 HARMONIKA CH 120.0830.0962.1 OB LBE 82-78-81/83-84/82 1.L Ø 3L 5255 kg 3.77 % 3.52 % 66 LP 85 BD MIW: 84 GZW: 931

**OB22/CH 08.22 48% +115 -7 -0.17 +13 +0.13 MIW: 107 GZW: 1074 FW: 104 letzte Wägung: 09.11.22 12.3 kg 4.1% 3.63%
CH Ext. 08.22 46% GN 108 Ra 99 Be 97 Fu 108 Eu 116 ZZ 48**

1. Lakt 2.09 305 Tage 5981kg 3.39 % 3.48 % 93 BD A4 ZZ 33

Züchter + Eig.: Gisler Bernhard, St. Benediktweg 1, 8840 Einsiedeln

30 ZYKA CH 120.1459.5990.1

Milch/Tag 20kg, Horn, Bio

geb.: 14.09.20 gek.: 15.11.22

AJA-ob Kaiser ZINO CH 120.1265.4065.4 OB GA 65% -429 -17 +0.01 -11 +0.06 Tö 6 MIW: 88 FIW: 97 GZW: 899 WZW: 91 FW: 88 Pers. 83 ZZ 108 ND 103 4-4-4/90 Kasein AB	KAISER CH 120.1226.2947.6 3-3-3/84 OB GA 74% -465 -20 -0.02 -20 -0.06 MIW: 82 GZW: 892 WZW: 93 FW: 85 SENNA CH 120.1171.5111.1 OB LBE 96-92-95/94-96/94 3.L Ø 4L 7041 kg 3.86 % 3.77 % 81 LP 77 BD MIW: 107 GZW: 1022
PERLA CH 120.0659.3253.4 LBE 84-84-79/78-76/80 1.L Ø 2L 5020 4.02 3.20 65 LP 69 BD CH 58% +93 +0 -0.05 -3 -0.10 Pers: 98 ZZ: 98 MIW: 98 GZW: 877	VERO CH 120.0744.1503.5 5-5-5/95 OB G 99% +324 +0 -0.19 +5 -0.09 MIW: 104 GZW: 793 WZW: 82 FW: 89 RAMA CH 120.0659.3193.3 LBE 86-94-90/80-81/85 3.L Ø 2L 5785 kg 4.30 % 3.22 % 68 LP 67 BD MIW: 99 GZW: 974

OB22/A 08.22 31% -168 -9 -0.02 -7 -0.02 MIW: 93 GZW: 893 FW: 90**A Ext. 08.22 24% GN 103 Ra 104 Be 98 Fu 105 Eu 101**

Züchter + Eig.: Hess Samuel, Kasten 289, 3472 Wynigen

31 BALALEIKA CH 120.1697.0508.9

Horn, Bio

geb.: 15.11.22

Liver's OB Vincenzo VITALI CH 120.1349.0981.8 OB GA 60% +684 +36 +0.12 +24 +0.00 Tö ---MIW: 124 FIW: 97 GZW: 1210 WZW: 112 FW: 101 Pers. 93 ZZ 94 ND 101 4-4-4/88 Kasein AA	VINCENZO CH 120.1349.0929.0 4-4-4/86 OB GA 66% +571 +31 +0.12 +29 +0.12 MIW: 126 GZW: 1225 WZW: 115 FW: 93 ULRIKA CH 120.1349.0917.7 OB LBE 81-84-84/85-84/83 1.L Ø 1L 305 Tage 5601 kg 4.50 % 3.43 % 76 LP 85 BD MIW: 125 GZW: 1145
ZYKA CH 120.1459.5990.1 A 31% -168 -9 -0.02 -7 -0.02 Pers: 91 ZZ: 103 MIW: 93 GZW: 893	ZINO CH 120.1265.4065.4 4-4-4/90 OB GA 65% -429 -17 +0.01 -11 +0.06 MIW: 88 GZW: 899 WZW: 91 FW: 88 PERLA CH 120.0659.3253.4 LBE 84-84-79/78-76/80 1.L Ø 2L 5020 kg 4.02 % 3.20 % 65 LP 69 BD MIW: 98 GZW: 877

OB22/A 08.22 23% +258 +13 +0.05 +8 -0.01 MIW: 108 GZW: 1082**A Ext. 08.22 17% GN 110 Ra 105 Be 102 Fu 111 Eu 114**

Züchter + Eig.: Hess Samuel, Kasten 289, 3472 Wynigen

32 Burch's Harlei HOLLY CH 120.1511.8118.1 OB

enthornt, Bio

geb.: 27.02.22

HARLEI O1C CH 120.1156.0929.4 OB G 94% +494 +15 -0.07 +13 -0.07	RIO CH 120.0648.9074.3 5-5-4/94 OB G 93% +38 +10 +0.12 +4 +0.04 MIW: 104 GZW: 1064 WZW: 102 FW: 86
Tö 140 MIW: 112 FIW: 105 GZW: 1212 WZW: 111 FW: 91 Pers. 101 ZZ 100 ND 113 5-5-5/94 Kasein AB	BRUNA CH 120.0406.8957.6 OB *2DL LBE 98-93-96/95-94/96 4.L Ø 8L 8363 kg 3.97 % 3.34 % 95 LP 88 BD MIW: 115 GZW: 1054
Burch's Eros ELENA CH 120.1318.9618.0 OB LBE 84-81-78/84-84/82 1.L	EROS CH 120.1084.6230.1 3-2-2/82 OB G 92% +655 +17 -0.13 +2 -0.29 MIW: 106 GZW: 858 WZW: 83 FW: 97
Ø 2L 7677 3.93 3.09 100 LP 87 BD CH 60% +452 +15 -0.05 -1 -0.24 Pers: 92 ZZ: 94 MIW: 103 GZW: 1008	LAREIDA CH 120.0844.1658.9 OB * LBE 93-92-91/88-93/91 4.L Ø 5L 6318 kg 3.58 % 2.97 % 73 LP 76 BD MIW: 87 GZW: 1044

OB22/GA 08.22 65% +1033 +16 -0.35 +11 -0.35 MIW: 112 GZW: 1098 FW: 94**GA Ext. 08.22 51% GN 113 Ra 114 Be 118 Fu 110 Eu 112**

Kasein BB

Züchter + Eig.: Burch Thomas, Schwanderstrasse 62, 6063 Stalden (Sarnen)

33 Frank OB Durbo ORA CH 120.1674.8657.7 OB

Horn

geb.: 05.11.22

Krieg's Valido DURBO CH 120.1536.3973.4 OB GA 65% +530 +22 +0.02 +24 +0.07	VALIDO CH 120.0784.8606.2 3-3-3/84 OB G 98% +845 +47 +0.18 +39 +0.13 MIW: 136 GZW: 1187 WZW: 105 FW: 88
Tö ---MIW: 121 FIW: 96 GZW: 1186 WZW: 110 FW: 93 Pers. 99 ZZ 108 ND 106 4-4-4/89 Kasein AB	DIVA CH 120.1292.8174.5 OB LBE 80-83-84/84-82/82 1.L Ø 3L 5854 kg 4.22 % 3.46 % 71 LP 77 BD MIW: 107 GZW: 1216
Frank OB Ravello Ob OXANA O1C CH 120.1202.6660.4 OB LBE 90-88-89/90-96/90 3.L Kasein BB	RAVELLO CH 120.0694.6297.6 4-3-2/84 OB G 90% -277 +0 +0.16 -6 +0.05 MIW: 95 GZW: 789 WZW: 87 FW: 95
Ø 4L 5821 4.20 3.88 69 LP 83 BD G 75% -695 -20 +0.12 -12 +0.18 Pers: 93 ZZ: 99 MIW: 87 GZW: 820	ORNA CH 120.0612.1934.9 OB *DL LBE 93-92-92/91-94/92 3.L Ø 6L 7710 kg 4.17 % 3.34 % 90 LP 74 BD MIW: 104 GZW: 1037

OB22/GA 08.22 60% +328 +9 -0.06 +12 +0.00 MIW: 110 GZW: 979 FW: 88**GA Ext. 08.22 43% GN 96 Ra 94 Be 102 Fu 89 Eu 100**

Kasein AB

Züchter + Eig.: Frank-Dinkel Fredy, Grossbiel, 6373 Ennetbürgen

34 WHISKEY CH 120.1597.6578.9 OB

enthornt

geb.: 05.03.21

Roos OB Edual ELDOR O1C CH 120.1042.5087.2 OB G 98% -238 +4 +0.20 +8 +0.24	EDUAL CH 120.0376.0526.8 3-3/83 OB G 99% +215 -3 -0.17 +13 +0.07 MIW: 108 GZW: 1107 WZW: 109 FW: 98
Tö 293 MIW: 106 FIW: 124 GZW: 1183 WZW: 124 FW: 82 Pers. 104 ZZ 109 ND 113 3-3-3/84 Kasein AB	KLIWA CH 120.0618.7160.8 OB *2DL LBE 96-94-92/97-98/95 3.L Ø 7L 8156 kg 5.18 % 3.84 % 91 LP 88 BD MIW: 106 GZW: 1134
TENNESSEE CH 120.1401.1726.9 OB LBE 83-84-83/83-84/83 1.L Kasein AB	WEGAS CH 120.0977.2333.9 4-4-4/92 OB F GA 89% +9 +34 +0.50 -1 -0.03 MIW: 106 GZW: 1005 WZW: 107 FW: 73
Ø 2L 4450 4.15 3.36 57 LP 67 BD G 73% +139 +23 +0.25 +2 -0.05 Pers: 104 ZZ: 111 MIW: 106 GZW: 1000	NORWAY CH 120.0695.5797.9 OB LBE 94-95-85/85-80/88 3.L Ø 2L 4850 kg 4.24 % 3.71 % 59 LP 69 BD MIW: 102 GZW: 958

OB22/GA 08.22 65% -221 +8 +0.25 -1 +0.09 MIW: 100 GZW: 1064 FW: 79**GA Ext. 08.22 51% GN 112 Ra 100 Be 103 Fu 119 Eu 117**

Kasein AB

Züchter + Eig.: Stocker Valentin, Neuklosterhof 1A, 6274 Eschenbach LU



UFA

Pepita, Grande Championne Expo Bülle 2012,
Besitzer: Everdes Holstein, Echterns

Wolfgang Schürze

Pepita frisst

UFA-Expanderfutter

Startphase **UFA 163/173F**
Produktionsphase **UFA 142/243/144**
Proteinausgleich **UFA 148/149**

UFA-Beratungsdienst
Sursee
058 434 12 00

LANDI Michelsamt
Rickenbach
041 930 24 42

In Ihrer
LANDI
ufa.ch

www.LBA.ch

Gut geplant. Gut gebaut.

Regionalbüros:
Brugg, Heiligenschwendi, Küssnacht a.R.,
Trimmis, Weinfelden

Landwirtschaftliches Bau- und Architekturbüro

Laurstrasse 10,
5201 Brugg
Tel. 056 462 51 22, Fax. 056 462 53 23
brugg@lba.ch, www.lba.ch

LBA
ARCHITEKTURBÜRO

Gut geplant. Gut gebaut.

RAINER,
BLAUMACHER

**Auffällig sauber. Unser Druck.
Weil wir einfach mehr können.**

Ob Druck-, Verlags- oder Onlineleistung –
mit der **Effingermedien AG** als Partner fallen Sie auf.
Weil wir nicht den Standard, sondern das Optimum
bieten. Weil unser Team niemals 08/15, sondern immer
einzigartig ist. Und: weil Sie bei uns einfach viel
mehr bekommen. Und das seit 150 Jahren.

**effinger
medien**
viel mehr als Druck.

General Anzeiger Rundschau eJournal aargau eins^A

Vieh-Transporter

Bei uns verfügbare Lagerfahrzeuge:

3.0 lt Motor mit Automat, Differentialsperre
und wahlweise Luft- oder Blattfederung

Jetzt unverbindliche Offerte verlangen!

WYSS Nutzfahrzeuge AG

Bettenweg 4 | 6233 Büron | 041 933 22 32
www.wyss-nfz.ch | nutzfahrzeuge@wyss-nfz.ch

35 Grossmatt OB Gino GERLINDE CH 120.1407.0554.1 OB

9 Mt. am 08.12.22, enthornt, Laufstall, Silozone

geb.: 04.08.18 gek.: 14.01.22 bel. 08.03.22 **KILLY CH 120.1082.0488.8** LBE 80-81-83/78-82/80 1.L

Grossmatt OB Gold GINO F2C CH 120.1232.7450.7OB GA 76% -101 -1 +0.04 +6 +0.13 Tö 12 MIW: 103 FIW: 112 GZW: 1092 WZW: 109 FW: 89 Pers. 104 ZZ 116 ND 108 4-4-4/87 Kasein AB	GOLD CH 120.0490.4513.7 5-5-5/95 OB G 93% +27 -3 -0.06 -1 -0.03 MIW: 99 GZW: 1104 WZW: 112 FW: 83
	VIOLA CH 120.0702.1170.9 OB 2*3DL LBE 94-91-96/93-92/94 3.L Ø 11L 7914 kg 3.89 % 3.29 % 87 LP 66 BD MIW: 110 GZW: 1067
Grossmatt OB Eldorado ELFRIEDE CH 120.1040.8073.8 OB *DL LBE 86-90-92/91-91/90 3.L Ø 7L 6374 4.07 3.44 72 LP 68 BD G 77% +198 +4 -0.06 +6 -0.02 Pers: 93 ZZ: 88 MIW: 105 GZW: 1016	ELDORADO CH 120.0613.9733.7 5-5-5/95 OB G 89% -508 -15 +0.08 -15 +0.03 MIW: 86 GZW: 1030 WZW: 109 FW: 102
	HALMA CH 120.0827.0385.8 OB *2DL LBE 95-94-94/88-94/92 3.L Ø 9L 7428 kg 3.97 % 3.39 % 83 LP 66 BD MIW: 116 GZW: 1010

OB22/CH 08.22 51% -166 -4 +0.04 +0 +0.08 MIW: 99 GZW: 1029 FW: 93

CH Ext. 08.22 38% GN 105 Ra 99 Be 103 Fu 115 Eu 103

1C2 2.06 276 Tage 3419kg 4.50 % 3.51 % 52 LP 69 BD A4 ZZ 96

1C2 2.06 276 Tage 3419kg 4.50 % 3.51 % 52 LP 69 BD A4 ZZ 96

Züchter + Eig.: Bühlmann-Widmer Franz, Grossmatt, 6023 Rothenburg

36 JANA CH 120.1446.0808.4

enthornt, Laufstall, Bio

geb.: 25.07.20 gek.: 09.11.22

Käslin's Top OB Joel JARO CH 120.1398.7414.2 OB GA 66% -50 -3 -0.01 +1 +0.04 Tö ---MIW: 100 FIW: 94 GZW: 1034 WZW: 98 FW: 102 Pers. 100 ZZ 96 ND 95 3-2-2/82 Kasein AB	JOEL CH 120.0895.9780.1 5-5-4/92 OB G 96% -354 -19 -0.07 -12 +0.00 MIW: 87 GZW: 885 WZW: 78 FW: 96
	ROXANA CH 120.1057.1290.4 OB *DL LBE 91-93-93/94-97/93 3.L Ø 5L 7614 kg 4.00 % 3.49 % 93 LP 85 BD MIW: 115 GZW: 1195
RIGOLA CH 120.1261.2430.4 LBE 82-82-74/74-66/76 1.L Ø 2L 5200 4.60 3.33 61 LP 67 BD CH 59% +2 +14 +0.20 +5 +0.07 Pers: 104 ZZ: 95 MIW: 106 GZW: 947	RAVELLO CH 120.0694.6297.6 4-3-2/84 OB G 90% -277 +0 +0.16 -6 +0.05 MIW: 95 GZW: 789 WZW: 87 FW: 95
	MONA CH 120.1025.0470.0 * LBE 80-83-82/78-81/80 1.L Ø 5L 5835 kg 4.14 % 3.42 % 62 LP 66 BD MIW: 114 GZW: 1104

OB22/A 08.22 31% -24 +5 +0.10 +3 +0.06 MIW: 103 GZW: 1004 FW: 102

A Ext. 08.22 24% GN 100 Ra 106 Be 109 Fu 96 Eu 97

Eigentümer: Omlin Thomas, Eggmatt 3, 6055 Alpnach Dorf

Züchter: Hotz Felix, Dorfstrasse 13, 8352 Elsau

KALB JANA CH 120.1428.0426.6

''''

geb.: 09.11.22

GH-DOX-NHB CH 120.0697.7136.8 Tö ---MIW: ---FIW: ---GZW: ---ND --- Kasein AA	DESIGN PLUS- US 12835604.1
	AMSEL D.M. DE 981266752.5
JANA CH 120.1446.0808.4 A 31% -24 +5 +0.10 +3 +0.06 Pers: 102 ZZ: 96 MIW: 103 GZW: 1004	JARO CH 120.1398.7414.2 3-2-2/82 OB GA 66% -50 -3 -0.01 +1 +0.04 MIW: 100 GZW: 1034 WZW: 98 FW: 102
	RIGOLA CH 120.1261.2430.4 LBE 82-82-74/74-66/76 1.L Ø 2L 5200 kg 4.60 % 3.33 % 61 LP 67 BD MIW: 106 GZW: 947

Züchter + Eig.: Omlin-Kayser Thomas+Janine, Eggmatt 3, 6055 Alpnach Dorf

37 KLEEB CH 120.1541.6805.9 OB

Milch/Tag 18kg, enthornt, Silozone

geb.: 19.06.20 gek.: 23.09.22 bel. 26.11.22 **HEIMO CH 120.1391.6960.6** LBE 80-81-83/83-81/82 1.L

PRINZ CH 120.1373.5841.5 OB GA 65% -991 -30 +0.16 -28 +0.09	JUNKER CH 120.1021.0945.5 5-5-5/94 OB G 89% -999 -25 +0.24 -31 +0.06 MIW: 73 GZW: 966 WZW: 102 FW: 107
Tö ---MIW: 74 FIW: 113 GZW: 1026 WZW: 108 FW: 106 Pers. 98 ZZ 106 ND 106 4-4-4/86 Kasein AA	PERLE CH 120.0935.1126.8 OB * LBE 86-90-92/89-95/90 3.L Ø 6L 5127 kg 4.38 % 3.57 % 62 LP 68 BD MIW: 89 GZW: 1109
KARIN 1 CH 120.1136.9701.9 OB *DL LBE 83-83-81/78-83/81 1.L	WILLIAM CH 120.0476.5396.9 5-5-5/95 OB G 99% +658 +22 -0.06 +18 -0.07 MIW: 117 GZW: 981 WZW: 89 FW: 98
Ø 5L 6878 4.21 3.39 81 LP 78 BD CH 65% +192 +12 +0.06 +9 +0.03 Pers: 88 ZZ: 104 MIW: 108 GZW: 1024	KAETHI CH 120.0922.2280.6 OB LBE 91-87-92/87-87/89 3.L Ø 3L 6138 kg 4.92 % 3.58 % 76 LP 64 BD MIW: 101 GZW: 1048

**OB22/A 08.22 32% -400 -9 +0.11 -10 +0.06 MIW: 91 GZW: 1025 FW: 102 letzte Wägung: 07.11.22 20.8 kg 3.09% 2.66%
A Ext. 08.22 25% GN 105 Ra 99 Be 106 Fu 107 Eu 108 ZZ 22**

Ø 2 Wägungen: 22.5kg 3.81% 2.90% ZZ 94

Züchter + Eig.: Marti Andreas + Manuela, Riedererhubelweg 46, 3612 Steffisburg

38 ELENA CH 120.1583.4132.8 OB

9 Mt. am 25.12.22, enthornt

geb.: 17.10.20 bel. 25.03.22 **ARAL CH 120.1239.5250.4**

N. Looser's OB Hold HECHT CH 120.0707.5701.6 OB G 98% +203 -7 -0.22 +4 -0.05	HOLD CH 120.0295.9417.4 5-5/95 OB G 95% +1222 +15 -0.46 +20 -0.30 MIW: 119 GZW: 1089 WZW: 103 FW: 92
Tö 564 MIW: 101 FIW: 105 GZW: 994 WZW: 100 FW: 87 Pers. 99 ZZ 110 ND 112 5-5-5/93 Kasein AB	KARILL-ET CH 120.0429.7744.2 OB FDL LBE 94-92-92/94-96/94 4.L Ø 5L 9589 kg 4.58 % 3.59 % 107 LP 96 BD MIW: 121 GZW: 1085
LEONI CH 120.1180.8091.5 OB LBE 93-87-92/87-93/90 3.L Kasein AB	HELD CH 120.0607.3041.8 3-3/83 OB G 99% +47 +5 +0.05 +3 +0.01 MIW: 103 GZW: 968 WZW: 105 FW: 85
Ø 2L 5744 3.98 3.51 73 LP 78 BD G 76% -897 -28 +0.14 -25 +0.09 Pers: 83 ZZ: 111 MIW: 76 GZW: 813	VIOLA CH 120.0675.0192.9 OB * LBE 78-78-84/80-78/80 1.L Ø 4L 6251 kg 4.28 % 3.07 % 67 LP 70 BD MIW: 84 GZW: 837

OB22/GA 08.22 66% +8 -3 -0.05 +0 -0.01 MIW: 99 GZW: 957 FW: 89**GA Ext. 08.22 53% GN 102 Ra 101 Be 101 Fu 113 Eu 96**

Kasein AB

Züchter + Eig.: Schnyder Stefan, Twing 1, 8752 Näfels

39 ELMA CH 120.1606.2065.7 OB

Horn

geb.: 27.10.21

Bucher's Valido RUBIO O1C CH 120.1279.8187.6 OB G 92% +419 +31 +0.19 +23 +0.12	VALIDO CH 120.0784.8606.2 3-3-3/84 OB G 98% +845 +47 +0.18 +39 +0.13 MIW: 136 GZW: 1187 WZW: 105 FW: 88
Tö 168 MIW: 122 FIW: 84 GZW: 1118 WZW: 96 FW: 96 Pers. 93 ZZ 98 ND 106 3-3-2/82 Kasein AA	RUBINA-ET CH 120.0956.1447.9 OB *2DL LBE 94-94-95/96-94/95 3.L Ø 7L 9114 kg 4.22 % 3.69 % 96 LP 90 BD MIW: 104 GZW: 1050
ERINA CH 120.1259.7678.2 OB LBE 94-94-92/90-90/91 3.L	ELDOR CH 120.1042.5087.2 3-3-3/84 OB G 98% -238 +4 +0.20 +8 +0.24 MIW: 106 GZW: 1183 WZW: 124 FW: 82
Ø 3L 6265 4.07 3.72 71 LP 78 BD CH 63% -67 -7 -0.06 +6 +0.12 Pers: 90 ZZ: 106 MIW: 102 GZW: 1083	REBI CH 120.0304.2095.0 OB *DL LBE 94-92-92/92-88/92 3.L Ø 7L 7285 kg 3.57 % 3.18 % 80 LP 79 BD MIW: 92 GZW: 922

OB22/A 08.22 39% +176 +12 +0.07 +14 +0.12 MIW: 112 GZW: 1113 FW: 95**A Ext. 08.22 34% GN 109 Ra 105 Be 115 Fu 110 Eu 108**

Eigentümer: Schindler-Weber Roland, Schönenbodenstrasse 1, 6410 Goldau

Züchter: Schindler Thomas, Schönenbodenstrasse 1A, 6410 Goldau

40 NONI CH 120.1561.0481.9

enthornt, Laufstall, Bio

geb.: 05.06.20 gek.: 06.11.22

ORELIO CH 120.0675.3649.5 G 99% +512 +18 -0.04 +15 -0.04 Tö 1478 MIW: 114 FIW: 104 GZW: 1200 WZW: 116 FW: 116 Pers. 110 ZZ 115 ND 109 4-3-4/87 Kasein BB	OB Z	WINZER CH 120.0338.9858.9 G 99% -10 -3 -0.04 -1 -0.01 MIW: 98 GZW: 986 WZW: 98 FW: 86	5-5/95	OB FZ
ZUCKI CH 120.0892.1902.4 LBE 80-81-78/82-84/81 1.L Ø 6L 7100 3.63 3.04 78 LP 70 BD CH 64% +284 -4 -0.21 -3 -0.18 Pers: 98 ZZ: 92 MIW: 98 GZW: 989	*	FABIOLA CH 120.0240.7959.1 LBE 96-94/93-94/94 3.L Ø 8L 6729 kg 4.04 % 3.76 % 83 LP 80 BD MIW: 111 GZW: 1181	3-3/83	OB F2*3DL
		ZENIT CH 120.0470.4111.7 G 99% -181 -1 +0.09 +6 +0.17 MIW: 103 GZW: 1077 WZW: 112 FW: 103		
		TRINI CH 120.0537.2180.5 LBE 83-81-80/84-85/83 1.L Ø 5L 7847 kg 3.85 % 3.09 % 89 LP 81 BD MIW: 89 GZW: 893		*DL

BS22/A 08.22 41% +61 -8 -0.15 -6 -0.11 MIW: 95 GZW: 1006 FW: 114**A Ext. 08.22 36% GN 97 Ra 99 Be 111 Fu 96 Eu 94**

Züchter + Eig.: Rohrer - Burch Josef, Diechtersmatt 1, 6074 Giswil

KALB PARMA CH 120.1728.8356.9

, , , ,

geb.: 06.11.22

Galliker's RAMI-NHB CH 120.1060.8711.7 Tö ---MIW: ---FIW: ---GZW: ---ND --- Kasein BB		VETIVER FR 2304902134.1		
		RICARDA CH 120.0923.0764.0		*
NONI CH 120.1561.0481.9 A 41% +61 -8 -0.15 -6 -0.11 Pers: 106 ZZ: 107 MIW: 95 GZW: 1006		ORELIO CH 120.0675.3649.5 G 99% +512 +18 -0.04 +15 -0.04 MIW: 114 GZW: 1200 WZW: 116 FW: 116	4-3-4/87	OB Z
		ZUCKI CH 120.0892.1902.4 LBE 80-81-78/82-84/81 1.L Ø 6L 7100 kg 3.63 % 3.04 % 78 LP 70 BD MIW: 98 GZW: 989		*

Eigentümer: Rohrer - Burch Josef, Diechtersmatt 1, 6074 Giswil
Züchter: Schrackmann Hans André, Alpeli 1, 6055 Alpnach Dorf**41 Burch's Harlei HAVANA O1C CH 120.1511.8119.8 OB**

enthornt, Bio

geb.: 18.03.22

HARLEI O1C CH 120.1156.0929.4 G 94% +494 +15 -0.07 +13 -0.07 Tö 140 MIW: 112 FIW: 105 GZW: 1212 WZW: 111 FW: 91 Pers. 101 ZZ 100 ND 113 5-5-5/94 Kasein AB	OB	RIO CH 120.0648.9074.3 G 93% +38 +10 +0.12 +4 +0.04 MIW: 104 GZW: 1064 WZW: 102 FW: 86	5-5-4/94	OB
Amrein's Vero U-Bach VALESSIA O1C CH 120.1315.2203.4 Kasein AB Ø 2L 7945 4.17 3.45 98 LP 90 BD G 75% -332 -3 +0.16 +4 +0.23 Pers: 92 ZZ: 93 MIW: 101 GZW: 1062	OB	BRUNA CH 120.0406.8957.6 LBE 98-93-96/95-94/96 4.L Ø 8L 8363 kg 3.97 % 3.34 % 95 LP 88 BD MIW: 115 GZW: 1054		OB *2DL
		VERO U-BACH CH 120.0784.5446.7 G 99% -607 -16 +0.13 -8 +0.19 MIW: 90 GZW: 1030 WZW: 97 FW: 101	5-5-5/95	OB F
		GINA CH 120.1139.6187.5 LBE 83-83-84/84-84/84 1.L Ø 5L 6456 kg 3.76 % 3.32 % 76 LP 73 BD MIW: 102 GZW: 1005		OB *DL

OB22/GA 08.22 65% +100 +8 +0.06 +14 +0.14 MIW: 111 GZW: 1165 FW: 94**GA Ext. 08.22 51% GN 114 Ra 119 Be 116 Fu 104 Eu 116**

Kasein BB

Züchter + Eig.: Burch Thomas, Schwanderstrasse 62, 6063 Stalden (Sarnen)

42 LIVIA CH 120.1570.3690.4 OB

enthornt, Bio

geb.: 03.11.20

bel. 29.11.22 **WERNI CH 120.1555.4206.3**

AJA-ob Runzli VORTUNO CH 120.1265.4025.8 OB G 88% -243 +26 +0.54 +11 +0.29	RUNZLI CH 120.1105.5378.3 4-4-4/90 OB F G 91% +395 +13 -0.04 +30 +0.22 MIW: 123 GZW: 1195 WZW: 106 FW: 112
Tö 74 MIW: 112 FIW: 95 GZW: 1087 WZW: 93 FW: 84 Pers. 96 ZZ 105 ND 107 4-4-4/90 Kasein BB	FORTUNA CH 120.0755.8557.7 OB *DL LBE 95-93-95/96-96/95 3.L Ø 5L 7158 kg 4.48 % 3.36 % 84 LP 74 BD MIW: 102 GZW: 1052
LIA CH 120.1321.8211.4 OB LBE 84-86-85/82-83/83 1.L Kasein AB Ø 1L 272 4722 3.45 3.64 66 LP 89 BD G 73% -343 -15 -0.01 +2 +0.20 Pers: 92 ZZ: 113 MIW: 98 GZW: 1084	LORDAN CH 120.1126.9903.8 3-3-3/84 OB G 99% +156 +13 +0.10 +16 +0.15 MIW: 113 GZW: 1300 WZW: 124 FW: 105
	LILI CH 120.0990.7342.5 OB LBE 84-85-84/80-83/83 1.L Ø 4L 7227 kg 4.21 % 3.68 % 88 LP 86 BD MIW: 104 GZW: 1036

OB22/GA 08.22 64% -117 +2 +0.09 +7 +0.16 MIW: 105 GZW: 1050 FW: 89**GA Ext. 08.22 50% GN 108 Ra 114 Be 120 Fu 107 Eu 102**

Kasein AB

Züchter + Eig.: Burch Mathias, Zingelweg 6, 6074 Giswil

43 Grossmatt OB Dimitri DARIA CH 120.1731.3726.5 OB

enthornt

geb.: 11.09.22

DIMITRI CH 120.1546.8566.2 OB GA 60% +265 +1 -0.14 +3 -0.09	BUKOV CH 120.1326.3102.5 4-4-3/85 OB GA 63% +289 +1 -0.15 +10 -0.01 MIW: 107 GZW: 1146 WZW: 116 FW: 103
Tö ---MIW: 102 FIW: 106 GZW: 1047 WZW: 109 FW: 100 Pers. 108 ZZ 116 ND 105 4-4-4/89 Kasein AB	IRIS CH 120.1264.3542.4 OB Ø 3L 6529 kg 3.62 % 3.22 % 72 LP 66 BD MIW: 92 GZW: 997
Grossmatt OB Eldorado ELSA CH 120.1144.9070.1 OB *DL LBE 89-94-88/91-95/90 3.L Kasein AA Ø 5L 6434 4.06 3.35 73 LP 68 BD G 76% +22 -12 -0.18 -4 -0.07 Pers: 91 ZZ: 110 MIW: 95 GZW: 1064	ELDORADO CH 120.0613.9733.7 5-5-5/95 OB G 89% -508 -15 +0.08 -15 +0.03 MIW: 86 GZW: 1030 WZW: 109 FW: 102
	LUCY CH 120.0160.6102.3 OB *2DL LBE 91-90/90-95/91 3.L Ø 10L 6222 kg 3.83 % 3.41 % 67 LP 66 BD MIW: 86 GZW: 969

OB22/GA 08.22 59% +324 +5 -0.11 +6 -0.08 MIW: 105 GZW: 1100 FW: 96**GA Ext. 08.22 40% GN 108 Ra 107 Be 105 Fu 100 Eu 114**

Kasein AB

Züchter + Eig.: Bühlmann-Widmer Franz, Grossmatt, 6023 Rothenburg

44 BLONDI CH 120.1399.0504.4 OB Zwilling mit Kuhkalb

Milch/Tag 23kg, Horn

geb.: 30.08.19

gek.: 11.09.22

LBE 77-81-86/84-83/82 1.L

DOMINO CH 120.1156.0938.6 OB G 87% -187 +17 +0.37 +8 +0.21	RINO CH 120.0265.0369.8 5-5-5/95 OB F G 99% -285 +10 +0.32 +10 +0.29 MIW: 108 GZW: 1197 WZW: 123 FW: 98
Tö 48 MIW: 108 FIW: 116 GZW: 1269 WZW: 128 FW: 110 Pers. 112 ZZ 123 ND 92 5-5-5/95 Kasein AB	DOLORES CH 120.0220.8907.3 OB F2*3DL LBE 98-92-95/91-94/94 6.L Ø 10L 7720 kg 3.93 % 3.42 % 89 LP 87 BD MIW: 98 GZW: 1170
OLYMPIA CH 120.1118.1236.0 OB LBE 86-85-88/89-87/87 3.L Ø 3L 6757 3.72 3.41 79 LP 82 BD CH 58% +273 +2 -0.13 +4 -0.08 Pers: 91 ZZ: 93 MIW: 103 GZW: 1009	ORIGINAL CH 120.1101.9560.0 3-4-4/86 OB GA 73% +39 +17 +0.23 +8 +0.10 MIW: 109 GZW: 1037 WZW: 101 FW: 94
	PRIMA CH 120.1118.1180.6 OB *DL LBE 97-91-92/97-97/95 4.L Ø 6L 7500 kg 4.03 % 3.12 % 88 LP 80 BD MIW: 99 GZW: 1056

OB22/A 08.22 36% +43 +9 +0.12 +6 +0.07 MIW: 106 GZW: 1135 FW: 103 letzte Wägung: 14.11.22 23.6 kg 3.81% 3.17%**A Ext. 08.22 29% GN 113 Ra 109 Be 104 Fu 113 Eu 118****ZZ 125**

Ø 2 Wägungen: 23.8kg 4.01% 3.17% ZZ 138

Eigentümer: Anderegg Alfred+Judith, Balmweid 410, 3860 Meiringen

Züchter: Michel-Rüegg Josef, Fruttstrasse 43, 6067 Melchtal

VIANCO

Auktion

AUKTIONSBEDINGUNGEN Milchvieh

Allgemeines

- 1 Zur Förderung des Absatzes von Zucht- und Nutztvieh organisiert die VIANCO AG Auktionen.
- 2 Verkäufer und Käufer an den VIANCO-Auktionen anerkennen die folgenden Bedingungen.

Zulassung und Auffuhr

- 3 Halter von Zucht- und Nutztvieh sind berechtigt, Tiere für die Auktionen anzumelden.
Die Veranstalter können einzelne Lieferanten aus stichhaltigen Gründen (z.B. zu erwartende Störung des Auktionsablaufs, Missachtung gesetzlicher Vorschriften usw.) als Lieferanten oder Auktionsteilnehmer ausschliessen.
- 4 Die angemeldeten Tiere werden einer Vorschau unterzogen und mit einem Verwertungsvertrag für die Auktion eingeschrieben.
- 5 Die im Verwertungsauftrag übernommenen Tiere sind zum festgelegten Zeitpunkt zu liefern.
Wird ein Tier nicht geliefert, hat der Züchter eine Entschädigung von 7 % des festgesetzten Mindestpreises (mind. Fr. 200.--) an die VIANCO zu zahlen. Dieser Unkostenbeitrag kann erlassen werden, wenn der Verkäufer zwingende Gründe (z.B. Seuchenfall, Krankheit etc.) nachweisen kann.
- 6 Das Tier muss vorschriftsgemäss mit 2 TVD-Ohrmarken gekennzeichnet und von einem korrekt ausgefüllten Begleitdokument mit Etikettenbogen (TVD) und allen erforderlichen Dokumenten (Abstammungs- und Leistungsausweis, Belegungsnachweis, ev Bionachweis, etc.) begleitet sein.
Fehlen Dokumente, erfolgt die Auszahlung erst nach Eintreffen aller Papiere. Die zusätzlichen Umtriebe hat der Verkäufer mit Fr. 30.-- zu entschädigen.

Auktion

- 7 Jeder Verkauf vor der Auktion ist untersagt. Die Tiere können vor der Auktion in den Stallungen besichtigt werden.
- 8 Gesteigert wird mit deutlichem Erheben des Katalogs oder online (Online -, Hybridauktion).
- 9 Ein Tier, das bei der Auktion den festgelegten Mindestpreis erreicht oder überschritten hat, kann dem Käufer zugeschlagen werden.
Aus stichhaltigen Gründen (z. B. mangelnde Betreuungsfähigkeit, notorische Zahlungsschwierigkeiten usw.) kann die Auktionsleitung dem Meistbietenden den Zuschlag verweigern. Die Gründe müssen dem Betroffenen bekanntgegeben werden.
Wer den Zuschlag für ein Tier erhält, ist Käufer und zur Abnahme und Bezahlung berechtigt und verpflichtet.
- 10 Das Mitbieten und Mitbieten lassen durch den Verkäufer ist verboten. Ersteigert ein Verkäufer in Zuwiderhandlung sein Tier trotzdem, so werden alle unter Punkt 16 aufgeführten Unkosten fällig, sofern der Mindestpreis erreicht oder überschritten ist.
- 11 Erreicht ein Tier den festgelegten Mindestpreis nicht, so darf es nur im Einverständnis mit dem Verkäufer zugeschlagen werden.
Bei den am Auktionstag unverkauften Tieren mit Übernahmegarantie tritt die VIANCO als Käuferin auf. Vom festgelegten Mindestpreis kommen dabei die unter Punkt 16 aufgeführten Unkosten in Abzug.
Sollten jedoch die bei der Vorschau gemachten Angaben nicht stimmen, wird die Übernahme-Garantie der VIANCO hinfällig.

Für nicht verkaufte Tiere ohne Übernahmegarantie werden ein Standgeld von Fr. 70.-- sowie allfällige Fracht- und Tierarztkosten verrechnet. Auf die Erhebung einer Provision wird verzichtet.
- 12 Der freie Verkauf von Tieren nach der Auktion durch den Lieferanten ist zulässig. Dem Verkäufer werden alle unter Punkt 16 aufgeführten Unkosten verrechnet.
- 13 Das Unfall- und Krankheitsrisiko trägt der Verkäufer. Nutzen und Gefahr gehen mit erfolgtem Zuschlag direkt auf den Käufer über.
- 14 Der Käufer des Tieres erhält nach der Auktion die Verkaufsquittung und alle Dokumente. Mit der Quittung können Tiere an die Hand genommen werden.

Die Bezahlung kann durch Barzahlung vor Ort, auf Rechnung oder durch Verrechnung mit Gegenlieferungen (Schlacht- und Nutztvieh etc.) erfolgen.

Ersteigerte Tiere, die der Käufer nicht annimmt oder nicht bezahlt, können von der VIANCO bestmöglich verwertet werden. Der Käufer hat in diesem Fall für die Umtriebe und für den allfälligen Mindererlös aufzukommen.

- 15 Im Auftrag des Käufers besorgt die VIANCO den Transport der Tiere.

Kosten

Für den Verkäufer

- 16 a. Fracht zum Auktionsort
 b. Verkaufsprovision 7 % des Versteigerungserlöses oder mindestens Fr. 200.-, inkl. Stand- und Futtergeld und Beitrag an Risikofonds
 c. Evt. Beschaffungskosten für fehlende Dokumente
 d. Evt. Tierarztkosten
- 17 Sofern keine Währschaftsbeanstandung vorliegt, erhält der Verkäufer nach Ablauf der neuntägigen Währschaftsfrist den Auktionserlös abzüglich der unter Punkt 16 aufgeführten Unkosten.
- 18 Geht ein Tier auf Grund eines Währschaftsmangels an den Verkäufer zurück, verzichtet die VIANCO auf die Verkaufsprovision.
 Über die Bezahlung der übrigen Kosten (allfällige Fracht- und Tierarztkosten, Gerichtskosten usw.) haben sich die Parteien zu einigen. Fehlt diese Einigung, werden die Kosten dem Verkäufer belastet.

Für den Käufer

- 19 a. Kaufpreis + 2 % Unkostenbeitrag, inkl. Betrag an Risikofonds
 b. Evt. Frachtkosten
 c. Evt. Futtergeld bei längerem Verbleib in den Stallungen der VIANCO

Währschaften

Allgemeines

- 20 Der Verkäufer leistet die Währschaften direkt an den Käufer.
- 21 Die im Katalog aufgeführten Angaben gelten zusätzlich als Bestandteil der Währschaft und werden dem Käufer auf der Quittung schriftlich bestätigt.
 Korrekturen gegenüber den Angaben im Katalog werden vom Auktionator bei der Vorführung der Tiere bekanntgegeben.
- 22 Der Verkäufer hat dafür zu sorgen, dass sichtbare und unsichtbare Mängel, für die er nicht haften will, im Verwertungsvertrag aufgeführt werden.
- 23 Währschaftsmängel hat der Käufer innerhalb der in den Auktionsbedingungen festgelegten Frist dem Verkäufer und der VIANCO - mit Vorteil per eingeschriebenen Brief und unter Vorlage erforderlicher Nachweise - zu melden.
 Falls der Verkäufer die Währschaftsfrist nicht verlängert, muss auch die gerichtliche Beanstandung rechtzeitig erfolgen.
 Die VIANCO ist bereit, bei Differenzen zwischen Verkäufer und Käufer zu vermitteln. Allfällige Kosten dafür hat die unterliegende Partei zu bezahlen.

Währschaftsbedingungen

- 24 Die Währschaftsfrist beginnt am Tag nach der Auktion.
- 25 Es werden folgende Währschaften zugesichert:
- a. "Gesund und Recht" mit Frist von 9 Tagen
 b. Bei Kühen in Laktation "Euter mit negativem Schalmtest" mit Frist von 9 Tagen
 c. Bei galtstehenden Kühen "gesundes und rechtes Euter nach dem Abkalben" und "negativer Schalmtest" (Frist 9 Tage)
 d. "Garantie an der Melkmaschine" mit Mindestminutengemelk von 2,0 kg
- 26 Für Kälber wird keine Währschaft geleistet.
- 27 Spezielle Währschaftszusicherungen (z.B. Trächtigkeit, Milchleistung usw.) sind im Katalog vermerkt.
 Korrekturen gegenüber den Angaben im Katalog werden vom Auktionator bei der Vorführung der Tiere bekanntgegeben, auf der Verkaufsquittung festgehalten und gelten als Änderung der Währschaft.

CONDITIONS DE MISE

Bovins laitiers

Généralités

- 1 VIANCO SA organise des mises dans le but de promouvoir les achats/ventes de vaches, génisses et veaux de races laitières.
- 2 Les participants (acheteurs et vendeurs) aux mises organisées par VIANCO SA souscrivent aux dispositions ci-dessous.

Admission et présentation des animaux

- 3 Tous les éleveurs sont habilités à proposer des animaux pour la mise.
Les organisateurs se réservent le droit d'exclure certains éleveurs comme fournisseurs ou comme enchérisseurs lorsque des raisons sérieuses le justifient (p. ex. probable perturbation des enchères, violation de dispositions légales, etc.).
- 4 Les animaux annoncés pour la vente sont soumis à un examen préliminaire ; l'inscription est confirmée par un mandat de mise en vente.
- 5 Les animaux mentionnés par le mandat de mise en vente doivent être livrés à la date convenue. L'éleveur qui ne livre pas les animaux convenus aura à verser à VIANCO un dédommagement d'un montant de 7 % du prix de vente minimum fixé (min. Fr. 200.-). VIANCO peut renoncer à ce dédommagement si l'absence est due à des raisons de force majeure (p. ex. épidémie, maladie).
- 6 L'animal doit porter les deux marques d'identification BDTA. Le vendeur doit également joindre le bulletin d'accompagnement avec les étiquettes autocollantes BDTA ainsi que tous les documents (papier d'ascendance, certificat zootechnique, attestation de saillie, ev. attestation BIO etc.). En l'absence de ces documents, le versement de la recette de la vente sera retardé jusqu'à leur présentation conforme. En outre, un montant d'au moins Fr. 30.- est facturé au vendeur en dédommagement des frais supplémentaires.

7 Mise

- 8 Un animal ne peut être vendu avant la mise aux enchères. Les animaux peuvent être vus avant le début de la vente.
- 9 Les enchères se font en levant visiblement le catalogue ou en ligne (mise en ligne ou hybride).
- 10 Un animal qui a atteint ou dépassé le prix minimum fixé peut être adjugé à l'acheteur. L'adjudication peut être refusée au plus offrant lorsque des raisons sérieuses le justifient (p. ex. incapacité à assurer les soins nécessaires, difficultés de paiement notoires, etc.). Les raisons d'un tel refus doivent être communiquées à la personne concernée.
L'adjudicataire est l'acquéreur de l'animal ; il a le droit et l'obligation d'en prendre possession et de le payer.
- 11 Le vendeur de l'animal n'est pas autorisé à enchérir ni à faire enchérir en son nom. L'éleveur qui acquerra un animal en contrevenant à cette disposition se verra facturer, pour autant que le prix de vente minimum ait été atteint ou dépassé, tous les frais mentionnés au point 16 ci-dessous.
- 12 Un animal qui n'atteint pas le prix minimum fixé ne peut être adjugé qu'avec le consentement du vendeur. Les animaux non vendus au terme de la mise et au bénéfice d'une garantie de prise en charge sont achetés par VIANCO. Le prix de vente minimal est diminué des frais mentionnés au point 16 ci-dessous. S'il s'avère que les déclarations faites lors de l'examen préliminaire ne correspondent pas à la réalité, VIANCO est libérée de l'obligation de prise en charge.
Un droit de place (Fr. 70.-) ainsi que les éventuels frais de transport et de vétérinaire sont facturés aux éleveurs pour les animaux non vendus et qui ne bénéficient pas d'une garantie de prise en charge. Aucune commission n'est prélevée.
- 13 La vente d'animaux après la mise est autorisée ; dans ce cas, les frais mentionnés au point 16 ci-dessous sont facturés au vendeur.
- 14 Le risque d'accident et de maladie est assumé par le vendeur. Au moment de l'adjudication, bénéfice et risque passent à l'acheteur.
- 15 Au terme de la vente aux enchères, l'acheteur se voit remettre la quittance d'achat ainsi que tous les documents concernant l'animal. La quittance permet le retrait de l'animal.
La facture peut être payée au comptant, par versement ou par compensation avec des prestations réciproques (animaux à viande, de rente, etc.).
VIANCO est habilitée à mettre en valeur de la manière la plus profitable possible les animaux adjugés mais qui n'ont pas été retirés ou payés par leur acheteur. Les frais et l'éventuel manque à gagner sont mis à la charge de l'acheteur.

- 16 Sur demande de l'acheteur, VIANCO peut organiser le transport des animaux au terme de la mise. Dans ce cas, la responsabilité de VIANCO ne porte que sur la conformité du chargement des animaux et de leur expédition.

Frais

A la charge du vendeur

- 17 a. Transport sur le lieu de la mise
 b. Commission de vente 7 % de la recettes ou Fr. 200.- au min.
 y c. droit de place, affouragement et participation au fond de risque
 c. Frais éventuels pour l'établissement des documents manquants
 d. Frais vétérinaire éventuels.
- 18 Sauf réclamations, la recette de la vente aux enchères diminuée des frais mentionnés au point 16 ci-dessus est versée au vendeur au terme du délai de garantie de neuf jours.
- 19 VIANCO renonce à percevoir la commission de vente lorsqu'un animal est renvoyé au vendeur pour cause de défaut de garantie.
 Le règlement des autres frais (frais de transport, vétérinaire, justice, etc.) est l'affaire des parties. Si celles-ci ne peuvent s'entendre sur leur répartition, elles sont mises à charge du vendeur.

A la charge de l'acheteur

- 20 a. Prix de vente + 2 % pour participation aux frais, y c. participation au fonds de risque
 b. Frais de transport éventuels
 c. Frais d'affouragement éventuels, si les animaux restent longtemps chez VIANCO

Garanties

Généralités

- 21 Les garanties sont données directement par le vendeur à l'acheteur.
- 22 Les données figurant dans le catalogue font partie intégrante des garanties et sont confirmées par écrit sur la quittance remise à l'acheteur.
 Les modifications par rapport aux données du catalogue sont mentionnées par le crieur lors de la présentation des animaux.
- 23 Le vendeur veille à ce que les défauts visibles et cachés pour lesquels il n'endosse pas de responsabilité soient mentionnés dans le mandat de mise en vente.
- 24 Les défauts de garantie doivent être annoncés au vendeur et à VIANCO dans le délai fixé par le règlement des ventes aux enchères et ce, de préférence, sous pli recommandé et en produisant les preuves requises.
 Les démarches juridiques doivent également être entreprises à temps pour le cas où le vendeur refuserait de prolonger le délai de garantie. VIANCO propose ses bons offices comme intermédiaire entre les parties. Les frais de ces services sont à charge de la partie perdante.

Conditions de garantie

- 25 Le délai de garantie débute le lendemain de la mise aux enchères.
- 26 Le principe de garantie est le suivant :
 a. "Correct et en bonne santé", avec un délai de garantie de 9 jours.
 b. Pour les vaches en lactation : test de Schalm négatif avec un délai de garantie de 9 jours
 c. Pour les vaches tarées pis sain après vêlage et test de Schalm négatif avec un délai de garantie de 9 jours
 d. Garantie pour la traite : aptitude de traite de min 2.0 kg par minute
- 27 La garantie ne vaut pas pour les veaux.
- 28 Les garanties spéciales (p. ex. garantie de gestation) sont mentionnées dans le catalogue et sur la confirmation de vente.

Das Erfahrungsreich

Viamala



So sieht es bei uns nach einem Schlechtwettertag aus.



Sommer in den Bergen der Viamala. Brauchen Sie noch Meer?



Das Erfahrungsreich Viamala ist eine Traumlandschaft. Wahlweise geniessbar in urchigen Arvenholzstuben oder modernen Hotelzimmern.

Flerden: Haus Surval, www.haus-surval.ch **Splügen:** Hotel Bodenhaus, www.hotel-bodenhaus.ch, Hotel Alte Herberge Weiss Kreuz, www.weiss-kreuz.ch, Hotel Piz Tambo, www.piz-tambo.ch, Hotel Suretta, www.suretta.ch **Thusis:** Hotel Weiss Kreuz, www.weisskreuz.ch, Hotel Viamala, www.viamalahotel.ch **Wergenstein:** Hotel Restaurant Piz Vizan, www.capricorns.ch
Informationen: Gästeinformation Viamala, 7435 Splügen, Telefon 081 650 90 30, info@viamala.ch, www.viamala.ch

Smart Farming



Allflex SenseHub™ Dairy

Modulares Monitoring-System für eine wirtschaftliche Milchproduktion

- ✔ Visualisierung der Brunstqualität mit Anzeige des optimalen Besamungszeitraums
- ✔ Vorbeugendes Gesundheits-Management
- ✔ Echtzeitalarne zu Notlagen vor, während und nach dem Abkalben
- ✔ Analyse von Fressverhalten / Futteraufnahme
- ✔ Erfassung von Hitzestress
- ✔ Gruppenroutinen zur Überwachung der Herde



Systemaufbau / Beschreibung

- Auswahl zwischen Hals- und Ohrsendern
- Modularer Aufbau der SenseHub™ Software
- Bedienung über Smartphone, Tablet oder PC
- Intuitive Bedienung und einfache Datenanalyse
- Benachrichtigung: per Push Info, SMS und E-Mail
- Kopplung von Herdenmanagement-Software (Cloud-Synchronisation oder Statusfile-Austausch)

Allflex
Livestock Intelligence

SenseHub™

Das Allflex SenseHub™ Monitoring-System für Ihren Erfolg –
kontaktieren Sie unser Smart Farming Team für eine individuelle Beratung

Tel. +41 (0)79 827 93 12, smartfarming@swissgenetics.ch

swissgenetics 