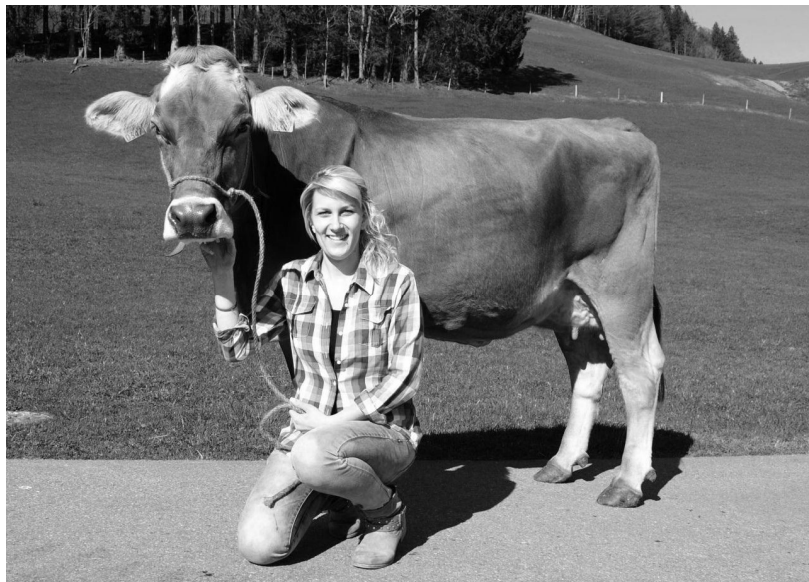


Nutz- und Zuchtviehauktion in der Markthalle Rothenthurm

Samstag, 14. März 2020, 11.00 Uhr



Veranstalter:

Schwyzer Viehvermarktungs AG

6418 Rothenthurm

☎ 041 825 00 60

Internet: www.bvsz.ch

Gantrufener:

Bruno Furrer

6295 Mosen

☎ 041 917 29 80

Katalogpreis Fr. 5.00

Gestaltung & Druck 2020@Braunvieh Schweiz

Mit uns vermeiden Sie
Lücken: **kompetent
beraten!**

Kontaktieren Sie uns
für einen Beratungstermin!

agrisano 

Für die Landwirtschaft!
Alle Versicherungen aus einer Hand.

Ihre Beratungsstelle:

BVSZ 
Bauernvereinigung des Kantons Schwyz

Landstrasse 35
6418 Rothenthurm
Tel. 041 825 00 65
www.bvsz.ch

Verkäuferverzeichnis

Name	Vorname	PLZ	Ort	Katalog-Nr.
Bachmann	Arnold	8834	Schindellegi	40
Baggenstos	Franz	6403	Küssnacht	21
Beeler	Josef	6417	Sattel	17
Bisig - Stalder	Martin	8840	Trachslau	12
BR	Landwirtschaftsbetriebe	6430	Schwyz	20
Briker	Ruedi	6460	Altdorf UR	OB 39
Dober	Erich	6403	Küssnacht	9 / 30
Dober - Föhn	Xaver	6403	Küssnacht	16 / 41 / 42 / 43
Henggeler	Pirmin	6418	Rothenthurm	10 / 29
Hüppi	Bernhard	8737	Gommiswald	6 / 33
Inglin - Horat	Cornel	6417	Sattel	15
Jud	Beda	6452	Riemenstalden	22
Kälin	Roland	8844	Euthal	3 / 19 / 36
Kennel	Markus	6416	Steinerberg	7 / 32
Lagler - Gisler	Albert	8842	Unteriberg	14
Lussi	Sepp	6370	Oberdorf NW	23
Marty	Pirmin	8843	Oberiberg	24
Schirmer	Robert + Ueli	8864	Reichenburg	1 / 13 / 25 / 38
Schorno	Peter	6416	Steinerberg	4 / 35
Späni - Annen	Roland	8845	Studen SZ	11
Styger	Reto	6416	Steinerberg	2 / 18 / 37
Vogel	Sepp	6017	Ruswil	27
von Rickenbach	Beat	6416	Steinerberg	5 / 34
von Rickenbach	Norbert	6416	Steinerberg	8 / 31
Zraggen	Toni	6473	Silenen	28
Zurfluh	Leo	6468	Attinghausen	26

Auktionsreglement

1. Zweck und Zulassung

- 1.1 Die Schwyzer Viehvermarktungs AG (SViAG) veranstaltet im Kanton Schwyz Auktionen für marktgängige Kühe, trüchtige Rinder, Jungvieh und Kälber.

2. Anforderungen

- 2.1 Die Tiere müssen möglichst im optimalen Verkaufsstadium stehen und den Anforderungen des Marktes entsprechen.
- 2.2 Es dürfen nur gesunde Tiere aufgeführt werden, die aus seuchenfrei anerkannten Beständen stammen. Das amtliche Begleitdokument ist sofort vor Beginn der Auktion auf dem Abrechnungsbüro abzugeben.
- 2.3 Es dürfen nur Tiere aus anerkannt BVD-freien Betrieben aufgeführt werden.
- 2.4 Alle aufgeführten Tiere müssen vorschriftsgemäss gekennzeichnet sein und können andernfalls von der Auktion zurückgewiesen werden.

3. Ablauf und Rechtsverhältnisse

- 3.1 Der Anmeldung muss der vollständig nachgetragene Abstammungsausweis beigelegt werden. Die Tiergeschichte muss korrekt und vollständig sein.
- 3.2 Dem Veranstalter bleibt es vorbehalten, eine Vorschau durchzuführen und angemeldete Tiere abzuweisen.
- 3.3 Die SViAG erstellt einen Auktionskatalog. In diesem sind die Tierdaten detailliert aufgeführt. Neben der Milchmenge und den Inhaltsstoffen werden sofern vorhanden auch die Milch-Zellzahlen ausgewiesen.
- 3.4 Für die Versteigerung beauftragt die SViAG einen Gantrufers.
- 3.5 Die Tiere bleiben im Besitz des Lieferanten, bis der Zuschlag an den Käufer erfolgt ist, d.h. der Tierlieferant hat bis zum genannten Zeitpunkt volle Haftung zu leisten. Im Weiteren gilt die Währschaftspflicht gemäss Punkt 5.
- 3.6 Wird der im Vorfeld festgelegte Mindestpreis für ein Tier erreicht oder überschritten, erfolgt der Zuschlag dem Bietenden mit dem höchsten Gebot.
- 3.7 Grundsätzlich ist es untersagt, sogenannte „Biethelfer“ einzusetzen. Bei jedem Zuschlag des Gantrufers wird die volle Gebühr (3% des Verkaufserlöses, mind. Fr. 120.00) auch dann erhoben, wenn das Tier zurück an den Eigentümer geht.

4. Finanzielles

- 4.1 Zur Deckung der Unkosten erhebt die SViAG vom Verkäufer folgende Gebühren:
3% des Bruttoverkaufserlöses, jedoch mindestens Fr. 120.00 pro aufgeführtes und verkauftes Tier.
Fr. 90.00, wenn das Tier aufgeführt wurde, aber keinen Käufer fand.
Fr. 120.00 pro Tier, das im Katalog enthalten ist, aber nicht aufgeführt wird.

Die Ansätze für Jungvieh über 1 Jahr betragen 65%, für Jungvieh unter 1 Jahr 50% der obigen Ansätze oder mindestens 3% des Verkaufserlöses.

Die Entschädigung entfällt, wenn ein Tier krankheitshalber nicht aufgeführt werden kann und dazu ein ärztliches Zeugnis vorliegt.

- 4.2 Käufer und Tierlieferant erhalten auf dem Platz für jedes Tier ein Protokoll der Abrechnung.
- 4.3 Der Käufer bezahlt den Kaufpreis an die SViAG entweder bar oder mit Check. Es besteht auch die Möglichkeit, eine Rechnung zu verlangen, die innert 10 Tagen zu begleichen ist.
- 4.4 Der Erlös, abzüglich Unkostenbeitrag, wird dem Tierlieferant spätestens 20 Tage nach dem Auktionstag von der SViAG überwiesen.

5. Währschaft

- 5.1 Der Verkäufer gewährt dem Käufer eines Tieres die Währschaftsgarantie für „gesund und recht“ während der gesetzlichen Frist von 9 Tagen ab Auktionstag.
- 5.2 Für das Euter trockenstehender Kühe gewährt der Verkäufer für 9 Tage nach dem Abkalben die Währschaft, sofern der Schaden nicht durch den Käufer verursacht wurde.
- 5.3 Die im Katalog enthaltenen Angaben über Trächtigkeit und Milchleistung gelten als garantiert. Allfällige Korrekturen müssen bei der Vorführung der Tiere ausdrücklich bekannt gegeben werden. Bekanntgegebene Änderungen heben die Eintragungen im Katalog auf.
- 5.4 Der Käufer hat Währschaftsfehler innerhalb der festgesetzten Fristen der SViAG sofort zu melden.
- 5.5 Der Verkäufer haftet nicht für Fehler und Mängel, die nach erfolgtem Verlad auf dem Transport zum Bestimmungsort entstanden sind.

6. Anerkennung des Reglements

- 6.1 Mit der Unterschrift auf der Anmeldung, bzw. mit dem Bieten auf ein Tier anerkennen Lieferant und Käufer die Bestimmungen dieses Auktionsreglements.
- 6.2 Änderungen des Reglements liegen in der Kompetenz der SViAG.

Röthenthurm, im Januar 2013


Schwyzter Viehvermarktungs AG

Der Präsident:

Der Geschäftsführer:



G. Reichmuth



F. Philipp

1 OXANA CH 120.1319.1300.9

enthornt, silofreie Fütterung, Anbindestall

geb.: 16.08.17 gek.: 22.01.20

Scherma Glenn BLOOMING-ET CH 120.0825.6880.8 Z G 99% +809 +26 -0.09 +47 +0.26 Tö 7933 MIW: 133 FIW: 100 GZW: 1314 WZW: 106 Pers. 91 ZZ 96 ND 97 3-3-2/83 Kasein BB	GLENN-ET CH 120.0236.6446.0 3-4/86 G 99% +287 +22 +0.15 +24 +0.20 MIW: 119 GZW: 1122 WZW: 91
	BEVERLY CH 120.0159.3676.6 *2DL LBE 94-98/97-97/96 3.L Ø 6L 12817 kg 4.39 % 3.42 % 140 LP 96 BD MIW: 114 GZW: 1181
OLLA CH 120.0830.4493.6 *DL LBE 82-82-82/87-83/84 1.L Ø 7L 7245 3.89 3.87 83 LP 86 BD CH 67% -619 -19 +0.09 +3 +0.36 Pers: 95 ZZ: 105 MIW: 102 GZW: 1080	PONTIAC IT 21001081111.1 G 94% -266 -4 +0.10 +2 +0.16 MIW: 102 GZW: 1048 WZW: 101
	OLIVIA CH 120.0569.0544.8 LBE 88-86-90/88-88/88 2.L Ø 4L 8363 kg 3.59 % 3.42 % 98 LP 80 BD MIW: 103 GZW: 1077

BV19/A 12.19 42% +95 +4 +0.00 +25 +0.31 MIW: 117 GZW: 1206**A Ext. 12.19 37% GN 116 Ra 118 Be 122 Fu 115 Eu 113**

Züchter + Eig.: Schirmer Robert + Ueli, Ussbergstrasse 7, 8864 Reichenburg

2 BEERU CH 120.1263.1621.1

Zwilling mit Kuhkalb, enthornt, Silagefütterung, Anbindestall

geb.: 04.12.17

bel. 08.05.19

BROLY-ET CH 120.1313.8040.5

Scherma Glenn BLOOMING-ET CH 120.0825.6880.8 Z G 99% +809 +26 -0.09 +47 +0.26 Tö 7933 MIW: 133 FIW: 100 GZW: 1314 WZW: 106 Pers. 91 ZZ 96 ND 97 3-3-2/83 Kasein BB	GLENN-ET CH 120.0236.6446.0 3-4/86 G 99% +287 +22 +0.15 +24 +0.20 MIW: 119 GZW: 1122 WZW: 91
	BEVERLY CH 120.0159.3676.6 *2DL LBE 94-98/97-97/96 3.L Ø 6L 12817 kg 4.39 % 3.42 % 140 LP 96 BD MIW: 114 GZW: 1181
ILAYNE CH 120.0534.7087.1 LBE 91-91-93/93-92/92 3.L Ø 3L 8052 4.40 3.47 97 LP 97 BD CH 64% -62 +3 +0.08 -2 +0.00 Pers: 89 ZZ: 95 MIW: 99 GZW: 1044	IPPO CH 120.0359.9710.5 3-2/83 G 99% -138 -1 +0.07 -7 -0.03 MIW: 96 GZW: 1019 WZW: 100
	FLOECKLI CH 120.0440.2174.7 *DL LBE 94-87-90/95-94/93 3.L Ø 6L 7676 kg 3.86 % 3.51 % 87 LP 86 BD MIW: 96 GZW: 993

BV19/GA 12.19 63% +530 +4 -0.24 +20 +0.02 MIW: 112 GZW: 1140**GA Ext. 12.19 56% GN 116 Ra 122 Be 125 Fu 110 Eu 114**

Kasein AB

Züchter + Eig.: Styger Reto, Buechholzstrasse 2, 6416 Steinerberg

3 KreuzerAndy BS Anibal ALENKA CH 120.1377.1893.6

enthornt, Silagefütterung, Anbindestall

geb.: 13.10.17

gek.: 18.01.20

LBE 85-85-83/84-84/84 1.L

Schärz BS Vigor ANIBAL-ET CH 120.0830.2516.4 G 99% +813 +36 +0.04 +37 +0.12 Tö 3241 MIW: 128 FIW: 110 GZW: 1313 WZW: 120 Pers. 106 ZZ 116 ND 117 5-4-4/92 Kasein AB	VIGOR-ET US 195618.4 G 99% +385 +9 -0.09 +15 +0.02 MIW: 110 GZW: 1156 WZW: 112
	ALLISON CH 120.0221.2834.5 DL LBE 94-94/95-92/94 3.L Ø 5L 9847 kg 4.28 % 3.54 % 114 LP 107 BD MIW: 122 GZW: 1130
KreuzerAndy BS Jongleur ILKA CH 120.1196.6981.2 LBE 83-83-81/83-83/83 1.L Ø 1L 283 7413 3.67 3.36 98 LP 106 BD CH 53% +166 -9 -0.22 +1 -0.07 Pers: 89 ZZ: 93 MIW: 98 GZW: 1037	JONGLEUR-ET CH 120.0270.9369.3 5-5-5/96 G 99% -170 -20 -0.19 -9 -0.05 MIW: 91 GZW: 1062 WZW: 100
	ILANA CH 120.0869.0437.4 LBE 86-82-84/81-86/84 1.L Ø 2L 7202 kg 3.90 % 3.46 % MIW: 107 GZW: 1036

BV19/A 12.19 38% +490 +14 -0.09 +19 +0.02 MIW: 113 GZW: 1174**A Ext. 12.19 37% GN 112 Ra 111 Be 114 Fu 111 Eu 112****1. Wägung 26kg 3.96% 2.83% ZZ 74**

Eigentümer: Kälin Roland, Euthalerstrasse 39, 8844 Euthal

Züchter: Kreuzer Andy, Büntacher 47, 5626 Hermetschwil-Staff

«Schweizer Bauer» – Die unabhängige Zeitung für die Landwirtschaft.

Jeden Mittwoch und Samstag top aktuelle Nachrichten und Marktpreise.



**Jetzt
kennenlernen!
Schnupperabo
3 Monate
für Fr. 54.-**

Schweizer Bauer

Name, Vorname

Strasse, Nr.

PLZ, Ort

E-Mail, Telefon

Ja, ich möchte den
«Schweizer Bauer»
kennenlernen
und abonniere ihn
für 3 Monate
(mind 24 Ausgaben)
für Fr. 54.–

100

Bestellung an:

Schweizer Bauer, Aboservice, Industriestrasse 37, 3178 Börsingen,
Tel. 0844 10 20 30 oder abo@schweizerbauer.ch

Schweizer Bauer

4 BOUNTY CH 120.1209.2082.7

enthornt, Silagefütterung, Laufstall

geb.: 20.02.16	gek.: 04.12.18	bel. 15.05.19	SILVERSTAR CH 120.0550.7270.7	LBE 81-78-81/81-80/80 1.L
Scherma Glenn BLOOMING-ET CH 120.0825.6880.8 Z	GLENN-ET CH 120.0236.6446.0	3-4/86		
G 99% +809 +26 -0.09 +47 +0.26	G 99% +287 +22 +0.15 +24 +0.20	MIW: 119 GZW: 1122 WZW: 91		
Tö 7933 MIW: 133 FIW: 100 GZW: 1314 WZW: 106	BEVERLY CH 120.0159.3676.6	*2DL		
Pers. 91 ZZ 96 ND 97	LBE 94-98/97-97/96 3.L			
3-3-2/83 Kasein BB	Ø 6L 12817 kg 4.39 % 3.42 % 140 LP 96 BD	MIW: 114 GZW: 1181		
EDELWEIS CH 120.0636.1780.8	EXPO CH 120.0837.2123.3	4-4-4/89		
Ø 1L 305 4270 4.12 3.26 66 LP 74 BD	A 74% -425 +4 +0.31 +0 +0.22	MIW: 103 GZW: 969 WZW: 91		
CH 52% -583 -5 +0.28 -12 +0.12	ALEXA CH 120.0886.7270.7			
Pers: 106 ZZ: 97	MIW: 91 GZW: 965			

BV19/CH 12.19 50% +393 +16 +0.00 +29 +0.21 MIW: 121 GZW: 1175

CH Ext. 12.19 42% GN 110 Ra 112 Be 117 Fu 104 Eu 109

1B4 2.09 254 Tage 6931kg 3.69 % 3.62 % 92 LP 91 BD AT4 ZZ 70

Züchter + Eig.: Schorno Peter, Schwandeggweg 4, 6416 Steinerberg

5 RICKENBACH Blooming LIANNE CH 120.1167.5665.2

enthornt,
Silagefütterung, Anbindestall

geb.: 01.08.16	gek.: 07.04.19	bel. 13.05.19	CALVINUS-ET CH 120.1292.0260.3	LBE 84-82-80/85-79/82 1.L
Scherma Glenn BLOOMING-ET CH 120.0825.6880.8 Z	GLENN-ET CH 120.0236.6446.0	3-4/86		
G 99% +809 +26 -0.09 +47 +0.26	G 99% +287 +22 +0.15 +24 +0.20	MIW: 119 GZW: 1122 WZW: 91		
Tö 7933 MIW: 133 FIW: 100 GZW: 1314 WZW: 106	BEVERLY CH 120.0159.3676.6	*2DL		
Pers. 91 ZZ 96 ND 97	LBE 94-98/97-97/96 3.L			
3-3-2/83 Kasein BB	Ø 6L 12817 kg 4.39 % 3.42 % 140 LP 96 BD	MIW: 114 GZW: 1181		
RICKENBACH Silver LILLIAN CH 120.0601.0436.3	SILVER-ET CH 120.0801.5298.6	4-4-3/87		
LBE 94-95-90/94-91/93 4.L	CH 78% -1272 -36 +0.24 -25 +0.29	MIW: 82 GZW: 917 WZW: 97		
Ø 4L 8284 4.08 3.64 96 LP 100 BD	LOTTI CH 120.0678.2607.7			
CH 64% -459 -21 -0.04 -10 +0.09	LBE 84-84-82/84-82/83 1.L			
Pers: 90 ZZ: 81	Ø 3L 8193 kg 4.10 % 3.18 % 99 LP 96 BD	MIW: 90 GZW: 900		

BV19/CH 12.19 50% +18 -7 -0.11 +10 +0.13 MIW: 106 GZW: 1090

CH Ext. 12.19 46% GN 115 Ra 114 Be 123 Fu 110 Eu 118

1C3 2.08 259 Tage 6682kg 4.03 % 3.55 % 97 LP 99 BD A4 ZZ 24

Züchter + Eig.: von Rickenbach Beat, Hofstrasse 18, 6416 Steinerberg

6 Philipp's Lennox LEILA CH 120.1242.5742.4

enthornt, Silagefütterung,
Anbindestall

geb.: 21.10.17	bel. 11.05.19	CHARLIE CH 120.1083.2706.8		
LENNOX CH 120.1197.0288.5	BIVER CH 120.0942.9007.0	5-5-5/95		
GA 63% +773 +36 +0.06 +41 +0.20	G 99% +682 +41 +0.18 +44 +0.28	MIW: 134 GZW: 1292 WZW: 105		
Tö ---MIW: 131 FIW: 102 GZW: 1321 WZW: 115	LEILA CH 120.0979.2237.4			
Pers. 99 ZZ 106 ND 110	LBE 96-96-94/97-92/95 3.L			
2-2-3/82 Kasein BB	Ø 3L 10928 kg 4.33 % 3.92 % 131 LP 88 BD	MIW: 130 GZW: 1307		
Falk's BV Zaster MICKY CH 120.0869.8642.4	ZASTER-ET IT 21000782330.1			
LBE 92-92-91/90-91/91 3.L	G 99% +634 +3 -0.31 +14 -0.11	MIW: 108 GZW: 1067 WZW: 99		
Ø 6L 9880 3.84 3.02 111 LP 97 BD	MIA CH 120.0666.9699.2	*		
CH 65% +863 +12 -0.31 +5 -0.33	LBE 81-86-81/81-81/82 1.L			
Pers: 101 ZZ: 102	Ø 4L 5934 kg 4.14% 3.20%	MIW: 81 GZW: 845		

BV19/A 12.19 32% +818 +24 -0.13 +23 -0.07 MIW: 117 GZW: 1186

A Ext. 12.19 26% GN 114 Ra 112 Be 122 Fu 111 Eu 116

Eigentümer: Hüppi Bernhard, Harris 669, 8737 Gommiswald

Züchter: Zweifel Philipp, Auenstrasse 35, 8783 Linthal



Leckeimer & Lecksteine

Profitieren Sie von Fr. 25.- pro 100 kg

FORS Lecksteine und Eimer erlauben eine einfache und praktische Mineralstoffzufuhr auf der Weide und im Stall.

Ihr Berater in der Region: Tony Annen 079 559 06 71
Hannes Naef 079 257 02 31

www.fors-futter.ch

Februar - April 2020

AKTION



Kunz Kunath AG
FORS-Futter

3401 Burgdorf
034 427 00 00

8570 Weinfelden
071 531 13 31

FORS
KUNZ KUNATH

7 Kennel's Juri JESSY CH 120.1339.8868.5**Zwilling mit Kuhkalb, enthornt,
Silagefütterung, Laufstall**geb.: 25.11.16 gek.: 29.09.19 bel. 27.11.19 **BOY CH 120.1376.5550.7** LBE 81-80-82/83-82/82 1.L

Kennel's Julen JURI CH 120.0978.9756.6 G 92% -119 +35 +0.57 +15 +0.28 Tö 94 MIW: 117 FIW: 94 GZW: 1095 WZW: 111 Pers. 101 ZZ 104 ND 86 3-3-3/85 Kasein BB	JULEN-ET CH 120.0142.7164.6 3-3/84 G 99% -199 +14 +0.32 +1 +0.11 MIW: 104 GZW: 971 WZW: 93
Kennel's Glenn GLENN CH 120.0830.1125.9 *DL LBE 92-94-92/92-95/93 3.L	PRICILLA CH 120.0104.3887.6 F*2DL LBE 91-92/92-90/91 2.L Ø 6L 10064 kg 4.14 % 3.72 % 114 LP 105 BD MIW: 113 GZW: 1145
Ø 6L 9806 4.28 3.66 112 LP 107 BD CH 63% +320 +15 +0.03 +16 +0.07 Pers: 79 ZZ: 92 MIW: 112 GZW: 1091	GLENN-ET CH 120.0236.6446.0 3-4/86 G 99% +287 +22 +0.15 +24 +0.20 MIW: 119 GZW: 1122 WZW: 91
	GERDA CH 120.0102.7319.4 MIW: 84 GZW: 923

BV19/A 12.19 39% +101 +25 +0.30 +16 +0.18 MIW: 115 GZW: 1106 letzte Wägung: 24.01.20 24.4 kg 4.89% 3.99%
A Ext. 12.19 33% GN 106 Ra 103 Be 107 Fu 108 Eu 106 ZZ 109
Einsatzleistung: 32kg 4.46% 3.49% ZZ 14

Züchter + Eig.: Kennel Markus, Charenwäldli 1, 6416 Steinerberg

8 BUNTA CH 120.1317.5723.8**enthornt, Silagefütterung, Anbindestall**geb.: 23.09.17 bel. 13.05.19 **BJOERN CH 120.1309.6885.7**

BLUEM-BOY BMC CH 120.1202.6744.1 GA 62% +440 +21 +0.05 +29 +0.19 Tö ---MIW: 122 FIW: 103 GZW: 1240 WZW: 107 Pers. 98 ZZ 101 ND 107 2-2-2/82 Kasein AB	BIVER CH 120.0942.9007.0 5-5-5/95 G 99% +682 +41 +0.18 +44 +0.28 MIW: 134 GZW: 1292 WZW: 105
ENKA CH 120.0917.2438.7 *DL LBE 84-85-83/88-85/85 1.L	BLUEEM CH 120.0905.1600.6 LBE 80-76-80/83-83/81 1.L Ø 2L 7050 kg 4.18 % 3.57 % 89 LP 76 BD MIW: 110 GZW: 1173
Ø 6L 7592 4.32 3.57 87 LP 96 BD CH 62% -463 -1 +0.26 +0 +0.24 Pers: 91 ZZ: 98 MIW: 102 GZW: 1035	ERGO CH 120.0526.1614.0 5-4-4/93 G 87% -270 +17 +0.41 -3 +0.09 MIW: 102 GZW: 1034 WZW: 97
	JULIA CH 120.0543.8429.0 MIW: 97 GZW: 971

BV19/A 12.19 31% -12 +10 +0.16 +15 +0.22 MIW: 112 GZW: 1143**A Ext. 12.19 24% GN 115 Ra 113 Be 118 Fu 108 Eu 121**

Züchter + Eig.: von Rickenbach Norbert, Hofstrasse 22, 6416 Steinerberg

9 BASTIA CH 120.1229.6301.3**enthornt, Silagefütterung, Anbindestall**geb.: 04.04.17 gek.: 17.10.19 bel. 19.01.20 **ELECTRO CH 120.0825.6362.9** LBE 81-81-78/81-80/80 1.L

stöckligen Gobon BEST-ET B2C CH 120.0604.5757.5 G 92% -41 +19 +0.29 -1 +0.01 Tö 89 MIW: 103 FIW: 93 GZW: 965 WZW: 99 Pers. 99 ZZ 95 ND 108 5-4-5/93 Kasein BB	GOBON-ET CH 110.2802.6675.0 2-3/82 G 94% +368 +19 +0.06 +12 -0.01 MIW: 110 GZW: 965 WZW: 86
SAENDI CH 120.1154.6534.0 LBE 80-78-77/83-85/80 1.L	BETHLI CH 111.2070.4809.1 DL LBE 95-94/96-89/94 2.L Ø 5L 9723 kg 4.17 % 3.38 % 114 LP 110 BD MIW: 99 GZW: 1080
Ø 2L 5753 4.07 3.68 69 LP 68 BD CH 50% +127 +13 +0.11 +21 +0.24 Pers: 118 ZZ: 96 MIW: 116 GZW: 1166	AURUS-NHB CH 120.0991.4357.9 A 50% +37 +14 +0.18 +16 +0.21 MIW: 113 GZW: 1165 WZW: 117
	MARIZA CH 120.0943.1061.7 Ø 4L 6542 kg 4.21 % 3.63 % 70 LP 67 BD MIW: 99 GZW: 988

BV19/A 12.19 36% +43 +16 +0.20 +10 +0.13 MIW: 110 GZW: 1068 letzte Wägung: 13.02.20 23.8 kg 4.26% 3.46%**A Ext. 12.19 28% GN 98 Ra 94 Be 94 Fu 98 Eu 101 ZZ 15****Einsatzleistung: 26.5kg 4.52% 2.88% ZZ 15**

Züchter + Eig.: Dober Erich, Kleinami 2, 6403 Küssnacht am Rigi

10 LORENA CH 120.1177.8372.5

enthornt, Silagefütterung, Anbindestall

geb.: 30.11.14 gek.: 18.09.19 bel. 08.11.19 **MILO CH 120.1352.5101.5** LBE 82-80-80/75-78/79 1.L

HENAR CH 120.0875.0546.4 A 64% +213 +7 -0.02 +6 -0.01 Tö 11 MIW: 105 FIW: 98 GZW: 926 WZW: 89 FW: 89 Pers. 100 ZZ 92 ND 96 5-4-4/90	OB HENRY CH 120.0643.7492.2 GA 88% -90 -2 +0.03 +1 +0.07 MIW: 101 GZW: 1000 WZW: 99 FW: 101 REGI CH 120.0572.3045.7 LBE 93-91-89/83-83/88 3.L Ø 4L 7677 kg 4.15 % 3.42 % 92 LP 84 BD MIW: 106 GZW: 911
LANA CH 120.0890.1796.5 LBE 80-82-81/82-80/81 1.L Ø 4L 7715 3.79 3.55 95 LP 80 BD CH 66% +17 -9 -0.14 +16 +0.22 Pers: 104 ZZ: 107 MIW: 109 GZW: 1110	PETER-ET IT 21000897630.3 G 99% +529 +11 -0.14 +15 -0.04 MIW: 110 GZW: 1149 WZW: 112 LORENA CH 120.0652.0265.1 LBE 84-83-84/80-83/83 1.L Ø 2L 6011 kg 3.79 % 3.43 % 77 LP 78 BD MIW: 103 GZW: 1021

BV19/CH 12.19 56% -7 -10 -0.14 +6 +0.09 MIW: 102 GZW: 1009 letzte Wägung: 24.01.20 24.6 kg 3.96% 3.28%
CH Ext. 12.19 37% GN 96 Ra 107 Be 107 Fu 107 Eu 78 ZZ 68

1A5 2.10 305 Tage 7095kg 3.86 % 3.48 % 97 LP 84 BD A4 ZZ 90
2C5 3.10 305 Tage 7651kg 3.86 % 3.48 % 94 LP 87 BD A4 ZZ 134
 Ø 2L 7373kg 3.86 % 3.48 % 96 LP 86 BD ZZ 113

Züchter + Eig.: Henggeler Pirmin, Obermattli 2 / Oberägeri, 6418 Rothenthurm

11 AROSA CH 120.1329.6428.4

enthornt, Silagefütterung, Laufstall

geb.: 11.10.17 gek.: 27.11.19 LBE 83-83-74/81-87/80 1.L

Schärz BS Vigor ANIBAL-ET CH 120.0830.2516.4 G 99% +813 +36 +0.04 +37 +0.12 Tö 3241 MIW: 128 FIW: 110 GZW: 1313 WZW: 120 Pers. 106 ZZ 116 ND 117 5-4-4/92 Kasein AB	VIGOR-ET US 195618.4 G 99% +385 +9 -0.09 +15 +0.02 MIW: 110 GZW: 1156 WZW: 112 ALLISON CH 120.0221.2834.5 LBE 94-94/95-92/94 3.L Ø 5L 9847 kg 4.28 % 3.54 % 114 LP 107 BD MIW: 122 GZW: 1130
PERLE CH 120.0942.5049.4 LBE 85-86-88/82-85/85 2.L Ø 6L 6886 3.86 3.34 82 LP 70 BD CH 65% +168 -3 -0.14 +9 +0.05 Pers: 102 ZZ: 100 MIW: 105 GZW: 1031	*DL PONGO CH 120.0604.0243.8 G 99% +492 +26 +0.08 +32 +0.21 MIW: 124 GZW: 1137 WZW: 104 IRMA CH 120.0142.1747.7 LBE 88-89-83/90-87/87 3.L Ø 4L 5509 kg 3.59 % 3.13 % 75 LP 65 BD MIW: 83 GZW: 911

BV19/A 12.19 41% +491 +17 -0.05 +23 +0.09 MIW: 117 GZW: 1173 letzte Wägung: 25.01.20 24.5 kg 3.41% 3.03%
A Ext. 12.19 34% GN 106 Ra 107 Be 103 Fu 108 Eu 104 ZZ 11
Ø 2 Wägungen: 25.1kg 3.53% 2.99% ZZ 14

Züchter + Eig.: Späni - Annen Roland, Ortweg 12, 8845 Studen SZ

12 NILA CH 120.1366.3537.1

enthornt, Silagefütterung, Anbindestall

geb.: 22.08.17 gek.: 27.11.19 LBE 80-76-84/84-82/82 1.L

NASIR CH 120.1217.8133.5 GA 63% +751 +34 +0.05 +19 -0.10 Tö 5 MIW: 116 FIW: 106 GZW: 1200 WZW: 113 Pers. 99 ZZ 105 ND 109 2-3-3/82 Kasein AB	NESCARDO CH 120.0725.9053.6 G 99% +440 +11 -0.09 +7 -0.11 MIW: 105 GZW: 1117 WZW: 109 AMANDA CH 120.1067.8590.7 LBE 83-84-86/84-83/84 1.L Ø 4L 9429 kg 3.97 % 3.34 % 103 LP 92 BD MIW: 132 GZW: 1250
SISSI CH 120.0748.0302.3 LBE 84-84-80/82-84/82 1.L Ø 2L 5583 3.56 3.37 75 LP 96 BD CH 61% -287 -27 -0.22 -12 -0.03 Pers: 87 ZZ: 87 MIW: 88 GZW: 929	SILVERSTAR CH 120.0550.7270.7 G 99% +140 -13 -0.26 +4 -0.01 MIW: 100 GZW: 1163 WZW: 121 PALOMA CH 120.0726.1304.4 LBE 77-76-85/72-80/78 1.L Ø 4L 6849 kg 3.92 % 3.43 % 86 LP 90 BD MIW: 90 GZW: 802

BV19/A 12.19 31% +232 +4 -0.09 +4 -0.07 MIW: 102 GZW: 1068 letzte Wägung: 12.02.20 31.4 kg 3.51% 3.15%
A Ext. 12.19 26% GN 108 Ra 101 Be 107 Fu 112 Eu 111 ZZ 5

Einsatzleistung: 30.9kg 3.66% 3.08% ZZ 27

Eigentümer: Bisig - Stalder Martin, Trachslauerstrasse 25, 8840 Trachslau

Züchter: Bisig - Füchslin Martin, Trachslauerstr. 25, 8840 Trachslau

13 ADRIANA CH 120.1319.1295.8

enthorn, silofreie Fütterung, Anbindestall

geb.: 05.08.17 gek.: 21.02.20

Scherma Blooming BIVER CH 120.0942.9007.0 G 99% +682 +41 +0.18 +44 +0.28 Tö 2727 MIW: 134 FIW: 98 GZW: 1292 WZW: 105 Pers. 98 ZZ 103 ND 102 5-5-5/95 Kasein BB	BLOOMING-ET CH 120.0825.6880.8 3-3-2/83 Z G 99% +809 +26 -0.09 +47 +0.26 MIW: 133 GZW: 1314 WZW: 106
	BEST CH 120.0825.6879.2 LBE 90-93-92/97-95/93 3.L Ø 3L 12536 kg 4.83 % 3.79 % 137 LP 90 BD MIW: 140 GZW: 1368
ALPINA CH 120.0968.5248.1 *DL LBE 91-91-88/88-92/89 4.L Ø 5L 8598 3.47 3.32 99 LP 87 BD CH 59% +513 +6 -0.20 +10 -0.11 Pers: 92 ZZ: 103 MIW: 106 GZW: 1088	HURAY DE 935830301.7 G 99% +1412 +53 -0.05 +47 -0.02 MIW: 136 GZW: 1353 WZW: 125
	ALPENROSE CH 120.0761.0969.7 MIW: 77 GZW: 837

BV19/A 12.19 39% +598 +24 -0.01 +27 +0.09 MIW: 120 GZW: 1197**A Ext. 12.19 37% GN 110 Ra 115 Be 119 Fu 106 Eu 108**

Züchter + Eig.: Schirmer Robert + Ueli, Ussbergstrasse 7, 8864 Reichenburg

14 XENIA CH 120.1194.8019.6

enthorn, Silagefütterung, Anbindestall

geb.: 13.03.16 gek.: 07.10.18 bel. 25.05.19 **CHARLIE CH 120.1083.2706.8**

Scherma Glenn BLOOMING-ET CH 120.0825.6880.8 Z G 99% +809 +26 -0.09 +47 +0.26 Tö 7933 MIW: 133 FIW: 100 GZW: 1314 WZW: 106 Pers. 91 ZZ 96 ND 97 3-3-2/83 Kasein BB	GLENN-ET CH 120.0236.6446.0 3-4/86 G 99% +287 +22 +0.15 +24 +0.20 MIW: 119 GZW: 1122 WZW: 91
	BEVERLY CH 120.0159.3676.6 *2DL LBE 94-98/97-97/96 3.L Ø 6L 12817 kg 4.39 % 3.42 % 140 LP 96 BD MIW: 114 GZW: 1181
QUIRINA CH 120.0726.9396.1 * LBE 83-76-82/83-86/82 1.L Ø 7L 5914 4.02 3.13 74 LP 77 BD CH 67% -655 -15 +0.17 -26 -0.05 Pers: 92 ZZ: 97 MIW: 82 GZW: 886	RAMBO-ET CH 120.0397.6247.1 4-3/88 G 96% -772 +1 +0.48 -19 +0.11 MIW: 90 GZW: 1020 WZW: 107
	SONIA CH 120.0072.8951.1 *DL LBE 77-82/82-84/81 1.L Ø 8L 6351 kg 4.18 % 3.24 % 79 LP 72 BD MIW: 82 GZW: 824

BV19/CH 12.19 53% +538 +8 -0.19 +11 -0.10 MIW: 107 GZW: 1124**A Ext. 12.19 37% GN 111 Ra 115 Be 118 Fu 104 Eu 110****1B8 2.07 305 Tage 6996kg 3.49 % 2.89 % 96 LP 78 BD AT4 ZZ 37**

Züchter + Eig.: Lagler - Gisler Albert, Waagtalstr. 115, 8842 Unterberg

15 BORA CH 120.1221.8772.3

enthorn, Silagefütterung, Anbindestall

geb.: 27.09.17 gek.: 26.01.20

BARISTA CH 120.0704.4194.6 GA 62% +923 +35 -0.03 +36 +0.06 Tö ---MIW: 127 FIW: 90 GZW: 1195 WZW: 107 Pers. 103 ZZ 101 ND 102 2-2-2/82 Kasein BB	BIVER CH 120.0942.9007.0 5-5-5/95 G 99% +682 +41 +0.18 +44 +0.28 MIW: 134 GZW: 1292 WZW: 105
	ERIKA CH 120.0726.5369.9 *DL LBE 90-88-94/92-92/92 3.L Ø 5L 8148 kg 3.78 % 3.09 % 99 LP 91 BD MIW: 110 GZW: 1074
SIMBA CH 120.1108.0177.8 LBE 90-90-92/94-90/91 3.L Ø 3L 7970 4.02 3.53 99 LP 96 BD CH 63% +294 +9 -0.04 +21 +0.15 Pers: 104 ZZ: 109 MIW: 115 GZW: 1242	SIMBABOY CH 120.1025.4133.0 3-3-3/83 G 98% +457 +22 +0.05 +44 +0.39 MIW: 132 GZW: 1419 WZW: 137
	PALMA CH 120.0593.8971.9 LBE 90-90-88/90-90/90 3.L Ø 4L 8000 kg 4.05 % 3.23 % 97 LP 92 BD MIW: 93 GZW: 971

BV19/A 12.19 31% +609 +22 -0.04 +29 +0.11 MIW: 121 GZW: 1228**A Ext. 12.19 26% GN 112 Ra 105 Be 110 Fu 109 Eu 119**

Züchter + Eig.: Inglin-Horat Cornel, Altstattstrasse 5, 6417 Sattel



Aceton-Test

«*Vorbeugen ist günstiger als heilen.*»

- ✓ Sie erhalten ohne Zusatzaufwand eine permanente Aceton-Überwachung.
- ✓ Sie ersparen sich eine verminderte Milchleistung Ihrer Tiere.
- ✓ Sie profitieren von tieferen Tierarztkosten dank gezielter Massnahmen.

Braunvieh Schweiz
Chamerstrasse 56
CH-6300 Zug
Tel. 041 729 33 11
www.braunvieh.ch

BRAUNVIEH +

16 XDober's Phil PHOEBE CH 120.1400.6736.6enthornt, Silagefütterung,
Laufstall

geb.: 17.11.17 gek.: 10.12.19

LBE 86-84-78/84-80/82 1.L

Herrenhof BS Norwin PHIL CH 120.1179.5309.8 GA 64% +861 +28 -0.09 +32 +0.04 Tö 6 MIW: 123 FIW: 94 GZW: 1221 WZW: 110 Pers. 103 ZZ 104 ND 106 3-3-3/83 Kasein BB	NORWIN CH 120.0810.8209.1 5-5-5/95 G 99% +771 +22 -0.12 +27 +0.01 MIW: 119 GZW: 1097 WZW: 98
XDober's Pampero PRICE CH 120.1065.9647.3 LBE 87-89-93/94-91/91 3.L Kasein AB	PETUNIA CH 120.0960.8091.4 LBE 96-92-92/95-95/94 3.L Ø 3L 10353 kg 4.93 % 4.04 % 117 LP 111 BD MIW: 131 GZW: 1333
Ø 3L 8176 3.68 3.31 96 LP 88 BD G 71% +618 +0 -0.34 +12 -0.12 Pers: 99 ZZ: 107 MIW: 106 GZW: 1096	PAMPERO-ET CH 120.0976.9184.3 4-4-4/89 GA 81% +303 +5 -0.10 +13 +0.03 MIW: 108 GZW: 1070 WZW: 85
	VISTA CH 120.0992.0010.4 F*DL LBE 90-91-92/91-92/91 3.L Ø 5L 8212 kg 3.77 % 3.49 % 92 LP 89 BD MIW: 112 GZW: 1188

BV19/GA 12.19 55% +807 +8 -0.33 +20 -0.10 MIW: 112 GZW: 1221 letzte Wägung: 11.02.20 25 kg 4.65% 3.37%
GA Ext. 12.19 46% GN 119 Ra 107 Be 117 Fu 111 Eu 131 Kasein AB
Ø 2 Wägungen: 25.3kg 4.39% 3.40% ZZ 32 ZZ 21
 Züchter + Eig.: Dober - Föhn Xaver, Barbrämen 1, 6403 Küsnacht am Rigi

17 JESSICA CH 120.1074.2367.9

enthornt, Silagefütterung, Laufstall

geb.: 11.04.17

bel. 25.04.19 **AMIR CH 120.1253.2069.1**

Scherma Glenn BLOOMING-ET CH 120.0825.6880.8 Z G 99% +809 +26 -0.09 +47 +0.26 Tö 7933 MIW: 133 FIW: 100 GZW: 1314 WZW: 106 Pers. 91 ZZ 96 ND 97 3-3-2/83 Kasein BB	GLENN-ET CH 120.0236.6446.0 3-4/86 G 99% +287 +22 +0.15 +24 +0.20 MIW: 119 GZW: 1122 WZW: 91
JESSY CH 120.1074.2229.0 LBE 85-84-83/84-85/84 1.L	BEVERLY CH 120.0159.3676.6 *2DL LBE 94-98/97-97/96 3.L Ø 6L 12817 kg 4.39 % 3.42 % 140 LP 96 BD MIW: 114 GZW: 1181
Ø 4L 8127 4.25 3.40 100 LP 94 BD CH 65% +630 +34 +0.12 +22 +0.00 Pers: 104 ZZ: 111 MIW: 118 GZW: 1242	HURAY DE 935830301.7 G 99% +1412 +53 -0.05 +47 -0.02 MIW: 136 GZW: 1353 WZW: 125
	JUVENA CH 120.0507.2966.8 *DL LBE 87-87-92/92-92/90 3.L Ø 7L 7831 kg 4.10 % 3.59 % 88 LP 96 BD MIW: 97 GZW: 1018

BV19/A 12.19 41% +720 +30 +0.01 +35 +0.13 MIW: 126 GZW: 1286**A Ext. 12.19 37% GN 115 Ra 117 Be 118 Fu 114 Eu 114**

Züchter + Eig.: Beeler Josef, Mühlematt, 6417 Sattel

18 ELYSHA CH 120.1263.1601.3Zwilling mit Kuhkalb, enthornt, Silagefütterung,
Anbindestall

geb.: 02.11.16 gek.: 09.02.19

bel. 19.05.19 **ELECTRO CH 120.0825.6362.9** LBE 79-85-81/84-83/82 1.L

Albon Eins Nest EDGARD IT 17991243640.5 G 97% +129 -5 -0.14 +10 +0.08 Tö 332 MIW: 106 FIW: 107 GZW: 1140 WZW: 111 Pers. 111 ZZ 109 ND 106 Kasein AB	EINSTEIN CH 120.0478.9906.0 3-2/82 G 99% +450 +12 -0.08 +19 +0.05 MIW: 113 GZW: 1077 WZW: 95
BIANCA CH 120.0821.5897.9 LBE 88-90-91/88-92/89 3.L	ALICE IT 17990765390.9 LBE IT 87 85 86 88 89 Ø 2L 8599 kg 3.70 % 3.49 % MIW: 98 GZW: 1023
Ø 4L 7100 4.27 3.80 83 LP 95 BD CH 66% -3 -2 -0.03 +18 +0.26 Pers: 81 ZZ: 93 MIW: 112 GZW: 1138	BLOOMING-ET CH 120.0825.6880.8 3-3-2/83 Z G 99% +809 +26 -0.09 +47 +0.26 MIW: 133 GZW: 1314 WZW: 106
	VAYOLA CH 120.0726.9184.4 F*DL LBE 94-87-88/90-93/91 3.L Ø 7L 6877 kg 4.44 % 3.90 % 78 LP 92 BD MIW: 98 GZW: 1077

BV19/CH 12.19 51% +491 +5 -0.20 +23 +0.08 MIW: 115 GZW: 1161**CH Ext. 12.19 46% GN 116 Ra 106 Be 123 Fu 114 Eu 121****1A4 2.03 305 Tage 7952kg 3.81 % 3.47 % 120 LP 97 BD A4 ZZ 131**

Züchter + Eig.: Styger Reto, Buechholzstrasse 2, 6416 Steinerberg

MASCHINENRING
Etzel Linth



Werden Sie Mitglied beim Maschinenring und profitieren Sie von unseren Einkaufsgemeinschaften!

ARTHUR WEBER



Ihr Partner für
Bau und Garten

Baustoffe Einsiedeln AG

052 222 11 11
www.baustoffe.ch



Blaser.
SWISSLUBE

HAUPTNER⁺



Jakob[®]
Rope Systems



Weitere Gemeinschaften finden Sie auf unserer
Homepage www.maschinenring.ch

Maschinenring Etzel & Linth

Irene Styger, Dorfstrasse 15, 8834 Schindellegi
055 422 27 59 i.styger@maschinenring.ch

Die Profis vom Land

19 CASANDRA CH 120.1212.6192.9

enthornt, Silagefütterung, Anbindestall

geb.: 09.12.16 gek.: 02.12.19 bel. 10.01.20 **X-HOLDRIO CH 120.1398.8113.3 X** LBE 84-84-80/84-81/82 1.L

Vetsch's NESTA CALVIN-ET CH 120.0794.8035.9 G 99% +390 +4 -0.16 +11 -0.03 Tö 969 MIW: 107 FIW: 105 GZW: 1169 WZW: 111 Pers. 102 ZZ 94 ND 116 3-3-3/83 Kasein BB	NESTA IT 24000366344.1 G 99% +316 +1 -0.16 +21 +0.14 MIW: 113 GZW: 1091 WZW: 107 CAFINA CH 110.0390.4602.2 F*2DL LBE 94-93/97-93/95 3.L Ø 9L 9972 kg 3.85 % 3.29 % 104 LP 93 BD MIW: 106 GZW: 1105
BELINDA CH 120.1089.4368.8 CH 40% +325 +23 +0.14 +17 +0.08 Pers: 103 ZZ: 97 MIW: 114 GZW: 1060	BIG BOY-ET CH 120.0251.0515.2 3-2/83 G 99% +427 +10 -0.10 +19 +0.06 MIW: 113 GZW: 1040 WZW: 97 JETTA CH 120.0734.7893.2 LBE 82-83-85/87-85/85 1.L Ø 3L 10579 kg 4.28 % 3.53 % 126 LP 112 BD MIW: 115 GZW: 1065

BV19/A 12.19 35% +358 +14 -0.01 +14 +0.02 MIW: 110 GZW: 1118 letzte Wägung: 20.02.20 24.4 kg 3.75% 3.32%**A Ext. 12.19 34% GN 116 Ra 109 Be 115 Fu 115 Eu 121 ZZ 34****Einsatzleistung: 24.9kg 3.40% 3.45% ZZ 45**

Züchter + Eig.: Kälin Roland, Euthalerstrasse 39, 8844 Euthal

20 JUDY CH 120.1397.3318.0

enthornt, Silagefütterung, Laufstall

geb.: 19.12.17 gek.: 10.01.20

Tö ---MIW: ---FIW: ---GZW: ---ND ---	
Reichmuth Nirvana JUNGLE CH 120.1123.6813.2 LBE 83-74-81/80-83/81 1.L Ø 3L 10897 3.71 3.45 133 LP 113 BD CH 64% +952 +16 -0.30 +30 -0.04 Pers: 102 ZZ: 107 MIW: 120 GZW: 1174	NIRVANA IT 48990022965.1 G 99% +701 +27 -0.02 +26 +0.03 MIW: 120 GZW: 1095 WZW: 100 JOANNA CH 120.0815.1913.9 DL LBE 82-82-80/78-80/80 1.L Ø 5L 11105 kg 3.72 % 3.32 % 123 LP 110 BD MIW: 111 GZW: 1112

BV19/A 12.19 16% +476 +8 -0.15 +15 -0.02 MIW: 110 GZW: 1090**A Ext. 12.19 11% GN 101 Ra 102 Be 95 Fu 103 Eu 101**

Züchter + Eig.: BR Landwirtschaftsbetriebe Schwyz AG, Lückenstrasse 34, 6430 Schwyz

21 BIANCA CH 120.1215.7430.2

enthornt, Silagefütterung, Laufstall

geb.: 04.03.16 gek.: 26.01.20

LBE 81-76-81/79-82/79 1.L

BAJAZZO CH 120.0664.7982.3 G 99% +469 -8 -0.37 +11 -0.07 Tö 1720 MIW: 104 FIW: 109 GZW: 1140 WZW: 114 Pers. 98 ZZ 106 ND 124 5-4-5/95 Kasein BB	VIGOR-ET US 195618.4 G 99% +385 +9 -0.09 +15 +0.02 MIW: 110 GZW: 1156 WZW: 112 BIOLA CH 120.0392.4524.0 LBE 96-92-91/94-93/93 3.L Ø 4L 9885 kg 3.66 % 3.68 % 114 LP 94 BD MIW: 104 GZW: 1014
KYMBERLI CH 120.0709.6567.1 * LBE 84-86-76/80-83/81 1.L Ø 7L 6525 3.83 3.44 71 LP 74 BD CH 67% -606 -25 -0.01 -8 +0.19 Pers: 96 ZZ: 100 MIW: 93 GZW: 969	KYM-ET CH 120.0429.7750.3 4-3/87 OB G 95% +774 +27 -0.05 +35 +0.13 MIW: 126 GZW: 1131 WZW: 105 FW: 102 LEA CH 120.0081.1477.5 * LBE 93-92/86-89/90 2.L Ø 8L 6490 kg 4.13 % 3.34 % 71 LP MIW: 78

BV19/CH 12.19 53% +39 -7 -0.12 +7 +0.08 MIW: 103 GZW: 1082**CH Ext. 12.19 45% GN 103 Ra 110 Be 99 Fu 95 Eu 104****1A1 2.10 305 Tage 6555kg 3.52 % 3.33 % 83 LP 73 BD A4 ZZ 87**

Eigentümer: Baggenstos Franz, Pfaffenhaut, 6403 Küssnacht am Rigi

Züchter: Stutzer Josef, Hohrütli, 6403 Küssnacht am Rigi

**AUCH FÜR YHRE
BEDÜRFNISSE:**

**BERATER,
DIE FAHNEN
STATT GROSSE
REDEN
SCHWINGEN.**

**GUT BERATEN, SCHWYZER ART:
BODENSTÄNDIG, ZUVERLÄSSIG, FACHKUNDIG.**

www.szkb.ch



**Schwyzer
Kantonalbank**

22 VALENTINA CH 120.0597.9646.3

enthornt, Silagefütterung, Anbindestall

geb.: 20.07.16 gek.: 25.02.19 bel. 20.05.19 **X-DAREDEVIL-ET US 3012559129.9 X** LBE 75-77-80/75-76/76

Superbrown VIVID IT 73990116161.1 G 98% +1184 +41 -0.09 +34 -0.09 Tö 499 MIW: 126 FIW: 99 GZW: 1181 WZW: 113 Pers. 107 ZZ 101 ND 102 Kasein BB	VIGOR-ET US 195618.4 G 99% +385 +9 -0.09 +15 +0.02 MIW: 110 GZW: 1156 WZW: 112
	BISTA IT 73990076325.0 LBE IT 88 88 90 90 87 Ø 3L 10414 kg 3.79 % 3.37 % MIW: 114 GZW: 1039
PRISKA CH 120.1041.0954.5 LBE 79-80-76/78-76/78 1.L Ø 3L 7687 3.40 3.39 97 LP 82 BD CH 63% +639 +1 -0.34 +24 +0.03 Pers: 87 ZZ: 97 MIW: 114 GZW: 1078	PAYOFF-ET US 193627.8 G 99% +204 -6 -0.20 +10 +0.04 MIW: 105 GZW: 1047 WZW: 99
	FELICITAS CH 120.0860.4667.8 LBE 80-78-84/84-79/82 1.L Ø 3L 7079 kg 3.37 % 3.20 % 84 LP 79 BD MIW: 105 GZW: 1023

BV19/CH 12.19 50% +881 +20 -0.21 +23 -0.10 MIW: 116 GZW: 1066**CH Ext. 12.19 45% GN 94 Ra 97 Be 102 Fu 101 Eu 85****1A7 2.07 261 Tage 6184kg 3.70 % 3.09 % 86 LP 85 BD AT4 ZZ 138**

Züchter + Eig.: Jud Beda, Martschen 1, 6452 Riemenstalden

23 PANDORA CH 120.1168.1960.9

enthornt, Silagefütterung, Laufstall

geb.: 22.12.17 gek.: 21.02.20

Herrenhof BS Norwin PHIL CH 120.1179.5309.8 GA 64% +861 +28 -0.09 +32 +0.04 Tö 6 MIW: 123 FIW: 94 GZW: 1221 WZW: 110 Pers. 103 ZZ 104 ND 106 3-3-3/83 Kasein BB	NORWIN CH 120.0810.8209.1 5-5-5/95 G 99% +771 +22 -0.12 +27 +0.01 MIW: 119 GZW: 1097 WZW: 98
	PETUNIA CH 120.0960.8091.4 LBE 96-92-92/95-95/94 3.L Ø 3L 10353 kg 4.93 % 4.04 % 117 LP 111 BD MIW: 131 GZW: 1333
SKYLA CH 120.1168.1901.2 LBE 86-84-84/82-83/84 1.L Kasein BB Ø 2L 6482 4.23 3.48 83 LP 88 BD G 71% -67 +3 +0.09 -1 +0.02 Pers: 92 ZZ: 108 MIW: 100 GZW: 1056	SILVERSTONE CH 120.0742.1563.5 3-3-3/83 G 99% +770 +19 -0.16 +18 -0.12 MIW: 113 GZW: 1059 WZW: 93
	ENTRUSCHKA CH 120.0467.5264.9 *2DL LBE 83-82-83/85-84/84 1.L Ø 8L 9202 kg 4.27 % 3.69 % 102 LP 100 BD MIW: 99 GZW: 1077

BV19/GA 12.19 55% +180 +4 -0.05 +4 -0.03 MIW: 103 GZW: 1030**GA Ext. 12.19 46% GN 115 Ra 118 Be 116 Fu 108 Eu 117**

Kasein BB

Eigentümer: Lussi Sepp, Hostetten 4, 6370 Oberdorf NW

Züchter: Lussi Josef, Hostettenstrasse 4, 6370 Oberdorf NW

24 S'wys Creation Bloomin BRAUNI CH 120.1213.9542.6

Zwilling mit Kuhkalb enthornt, Silagefütterung, Laufstall

geb.: 07.12.16 gek.: 26.05.19 bel. 13.07.19 **OSKAR CH 120.1293.9894.8**

Scherma Glenn BLOOMING-ET CH 120.0825.6880.8 Z G 99% +809 +26 -0.09 +47 +0.26 Tö 7933 MIW: 133 FIW: 100 GZW: 1314 WZW: 106 Pers. 91 ZZ 96 ND 97 3-3-2/83 Kasein BB	GLENN-ET CH 120.0236.6446.0 3-4/86 G 99% +287 +22 +0.15 +24 +0.20 MIW: 119 GZW: 1122 WZW: 91
	BEVERLY CH 120.0159.3676.6 *2DL LBE 94-98/97-97/96 3.L Ø 6L 12817 kg 4.39 % 3.42 % 140 LP 96 BD MIW: 114 GZW: 1181
S'wys Creation Vigor VANILLA CH 120.0792.9325.6 *DL LBE 89-89-95/91-87/91 3.L Ø 6L 7039 4.16 3.31 80 LP 90 BD CH 68% +207 +17 +0.12 +8 +0.01 Pers: 107 ZZ: 116 MIW: 107 GZW: 1067	VIGOR-ET US 195618.4 G 99% +385 +9 -0.09 +15 +0.02 MIW: 110 GZW: 1156 WZW: 112
	ROSANNA CH 120.0396.1255.4 LBE 82-83/82-83/82 1.L Ø 4L 7615 kg 4.56 % 3.46 % 90 LP 94 BD MIW: 109 GZW: 966

BV19/A 12.19 42% +508 +22 +0.01 +28 +0.13 MIW: 120 GZW: 1195**A Ext. 12.19 38% GN 113 Ra 113 Be 115 Fu 112 Eu 112**

Eigentümer: Marty Pirmin, Guggenstrasse 27, 8843 Oberberg

Züchter: Wyss Andreas, Höchi 5, 8816 Hirzel

Ihr Berater: Hefti Werner, 8777 Betschwanden, 079 413 08 65



GLENOR[®] KR+

GRANULIT[®] KR+

Reiner Algenkalk für lebendige Böden



Seit 1969 sind wir im Bereich der natürlichen Bodenverbesserer / Hofdüngeraufbereitung tätig. Testen Sie uns!

Wytor AG
Diezikonerstrasse 10 8637 Laupen ZH
Tel. +41 (0)55 266 19 11
www.wytor.ch
info@wytor.ch



ISLER Print GmbH • St. Gallerstr. 49 • CH-9100 Herisau
Tel. 071 367 17 70



- Top Kundenservice
- individuell, kompetent
- CH-Qualität



www.stallplaketten.com • isler@stallplaketten.com

25 FINNIA CH 120.1317.5694.1

enthornt, silofreie Fütterung, Anbindestall

geb.: 16.09.16 gek.: 19.02.20

FOREST CH 120.1113.1838.1 GA 62% -17 +3 +0.05 -1 -0.01 Tö 5 MIW: 100 FIW: 100 GZW: 1050 WZW: 103 Pers. 100 ZZ 88 ND 100 3-4-4/87 Kasein BB	DINO CH 120.1045.2112.5 4-4-4/90 GA 78% +187 +21 +0.20 +16 +0.14 MIW: 114 GZW: 1135 WZW: 99 WANDA CH 120.0543.8391.0 *2DL LBE 91-93-96/93-94/93 3.L Ø 10L 8627 kg 4.11 % 3.37 % 98 LP 95 BD MIW: 105 GZW: 1177
DIWA CH 120.0543.8443.6 LBE 79-82-82/84-82/82 1.L Ø 4L 6458 4.47 3.70 78 LP 81 BD CH 63% -216 -4 +0.07 +2 +0.14 Pers: 94 ZZ: 95 MIW: 102 GZW: 1017	DENZO CH 120.0390.3996.2 2-3/83 G 99% +12 -11 -0.16 +4 +0.05 MIW: 101 GZW: 1003 WZW: 92 EDITH CH 120.0841.1609.0 Ø 2L 7331 kg 4.22 % 3.51 % 84 LP 96 BD MIW: 106 GZW: 1046

BV19/A 12.19 31% -117 -1 +0.06 +1 +0.07 MIW: 101 GZW: 1044**A Ext. 12.19 23% GN 106 Ra 95 Be 101 Fu 105 Eu 114**

Eigentümer: Schirmer Robert + Ueli, Ussbergstrasse 7, 8864 Reichenburg

Züchter: von Rickenbach Norbert, Hofstrasse 22, 6416 Steinerberg

26 STERNLI CH 120.1107.1161.9

enthornt, Silagefütterung, Anbindestall

geb.: 16.01.15 gek.: 20.01.20

LBE 80-80-82/83-83/82 1.L

Jolahofs Polo JONGLEUR-ET CH 120.0270.9369.3 G 99% -170 -20 -0.19 -9 -0.05 Tö 7751 MIW: 91 FIW: 114 GZW: 1062 WZW: 100 Pers. 94 ZZ 85 ND 109 5-5-5/96 Kasein AA	POLO-ET US 193949.1 G 99% -407 -19 -0.04 -13 +0.02 MIW: 90 GZW: 1011 WZW: 98 JOLA CH 110.3660.3462.4 F*4DL LBE 94-92/99-93/95 3.L Ø 11L 11344 kg 3.98 % 3.37 % 130 LP 92 BD MIW: 91 GZW: 969
SARINA CH 120.0928.7871.3 LBE 80-82-81/83-82/82 1.L Ø 1L 305 6943 3.96 3.13 107 LP 92 BD CH 60% +53 +1 -0.02 +2 +0.00 Pers: 96 ZZ: 114 MIW: 101 GZW: 1072	VIGOR-ET US 195618.4 G 99% +385 +9 -0.09 +15 +0.02 MIW: 110 GZW: 1156 WZW: 112 PARTY CH 120.0569.7393.5 LBE 88-93-92/94-94/92 3.L Ø 3L 6955 kg 3.62 % 3.47 % 86 LP 94 BD MIW: 85 GZW: 929

BV19/CH 12.19 59% -196 -10 -0.03 -5 +0.03 MIW: 96 GZW: 1089 letzte Wägung: 09.02.20 36.1 kg 3.61% 3.25%**CH Ext. 12.19 46% GN 110 Ra 100 Be 107 Fu 111 Eu 116 ZZ 63**

1A6 2.08 300 Tage 6328kg 3.95 % 3.32 % 86 LP 91 BD AT4 ZZ 17

2B5 3.07 305 Tage 7263kg 4.01 % 3.54 % 87 LP 88 BD AT4 ZZ 30

Ø 2L 6796kg 3.98 % 3.44 % 87 LP 90 BD ZZ 24

Züchter + Eig.: Zurfluh Leo, Hohl, 6468 Attinghausen

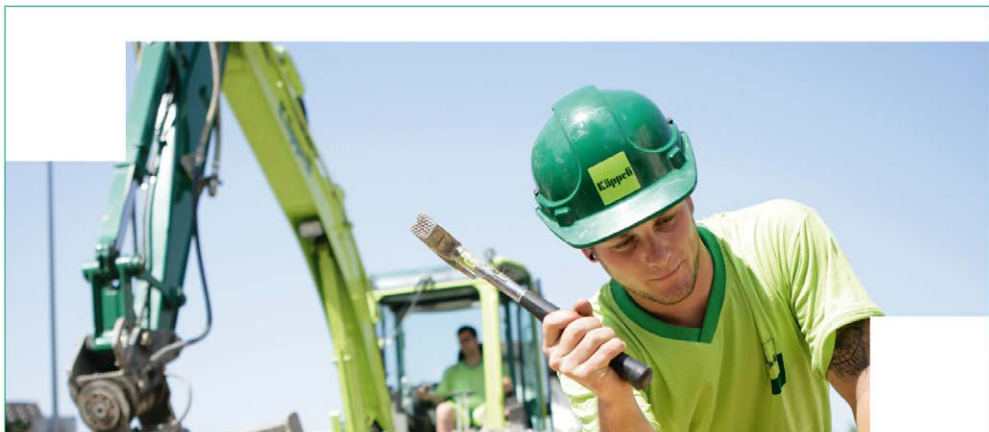
27 SEPVORUSWIL Fact FALKA CH 120.1341.3249.0 enthornt, Silagefütterung, Laufstall

geb.: 07.12.17 gek.: 04.02.20

Kiba Anibal FACT-ET CH 120.1127.4206.2 G 97% +1208 +26 -0.30 +40 -0.02 Tö 420 MIW: 127 FIW: 130 GZW: 1459 WZW: 138 Pers. 107 ZZ 126 ND 123 3-3-2/83 Kasein BB	ANIBAL-ET CH 120.0830.2516.4 5-4-4/92 G 99% +813 +36 +0.04 +37 +0.12 MIW: 128 GZW: 1313 WZW: 120 FRAGOLA-ET IT 14990057195.1 LBE IT 87 88 87 85 88 Ø 5L 11310 kg 3.51 % 3.41 % MIW: 107 GZW: 1171
JOLA CH 120.1094.4999.8 LBE 83-84-81/84-79/83 1.L Ø 3L 6695 3.98 3.52 79 LP 91 BD CH 63% -174 -11 -0.06 +1 +0.10 Pers: 116 ZZ: 111 MIW: 99 GZW: 1047	JOE-ET CH 120.0606.6273.3 2-3/83 G 98% -480 -30 -0.16 -12 +0.06 MIW: 88 GZW: 931 WZW: 83 VIGA CH 120.0895.9522.7 DL LBE 92-93-90/91-91/91 3.L Ø 5L 8826 kg 4.87 % 3.85 % 94 LP 93 BD MIW: 119 GZW: 1162

BV19/A 12.19 40% +517 +8 -0.18 +21 +0.04 MIW: 114 GZW: 1257**A Ext. 12.19 35% GN 113 Ra 110 Be 108 Fu 107 Eu 120****1. Wägung 25.5kg 4.98% 2.89% ZZ 44**

Züchter + Eig.: Vogel Sepp, Mittler Schwerzi, 6017 Ruswil



ZUVERLÄSSIG
KOMPETENT
RASCH

Käppeli Strassen- und
Tiefbau AG Schwyz
Riedmattli 3, Postfach 58
6423 Seewen-Schwyz

Telefon 041 819 80 80
Telefax 041 819 80 89
strassen@kaeppli-bau.ch
www.kaeppli-bau.ch



Wir verändern Land+Wirtschaft

Niederhäuser weist in der Tierernährung den Weg in die Zukunft. Auch Sie können daran teilhaben! Sichern Sie sich den Vorsprung mit unserer Futter-Palette auf Ihrem Betrieb.

Informieren Sie sich bei:
Roman Moser, Natel 079 200 58 62

oder

Niederhäuser AG, Station West 1, 6023 Rothenburg
Tel. 041 289 30 20, www.niederhaeuser.com

28 Vogelholz Blooming BELINDA CH 120.1314.0001.1enthornt,
Silagefütterung, Anbindestall

geb.: 10.09.16	gek.: 28.01.19	bel. 19.05.19	JAKOB CH 120.0997.4425.7	LBE 79-82-79/82-76/80 1.L
Scherma Glenn BLOOMING-ET CH 120.0825.6880.8 Z			GLENN-ET CH 120.0236.6446.0	3-4/86
G 99% +809 +26 -0.09 +47 +0.26			G 99% +287 +22 +0.15 +24 +0.20 MIW: 119 GZW: 1122 WZW: 91	
Tö 7933 MIW: 133 FIW: 100 GZW: 1314 WZW: 106			BEVERLY CH 120.0159.3676.6	*2DL
Pers. 91 ZZ 96 ND 97			LBE 94-98/97-97/96 3.L	
3-3-2/83 Kasein BB			Ø 6L 12817 kg 4.39% 3.42% 140 LP 96 BD MIW: 114 GZW: 1181	
Vogelholz Alibaba ALFA CH 120.1010.2679.1			ALIBABA CH 120.0330.4050.6	2-3/83
LBE 82-79-78/84-81/81 1.L			G 99% +219 +13 +0.06 +19 +0.16 MIW: 114 GZW: 1150 WZW: 112	
Ø 3L 7295 4.17 3.72 92 LP 104 BD			PREDULA CH 120.0324.9887.2	*2DL
CH 65% +101 +12 +0.11 +11 +0.11			LBE 92-89-91/90-92/91 4.L	
Pers: 104 ZZ: 97 MIW: 109 GZW: 1065			Ø 7L 10611 kg 3.59% 3.24% 121 LP 104 BD MIW: 111 GZW: 1058	

BV19/CH 12.19 51% +384 +8 -0.10 +20 +0.09 MIW: 113 GZW: 1136**CH Ext. 12.19 46% GN 111 Ra 108 Be 118 Fu 104 Eu 114****1A5 2.05 305 Tage 5834kg 3.46% 3.39% 81 LP 100 BD AT4 ZZ 100**

Züchter + Eig.: Zraggen Toni, Vogelholz 1, 6473 Silenen

29 SAMBA CH 120.1389.2825.9

enthornt, Silagefütterung, Anbindestall

geb.: 30.12.17	bel. 26.07.19	MILO CH 120.1352.5101.5
HARLEI CH 120.1156.0929.4	OB	RIO CH 120.0648.9074.3
GA 70% +617 +25 +0.02 +16 -0.06		5-5-4/94 OB
Tö 9 MIW: 113 FIW: 92 GZW: 1079 WZW: 97 FW: 90		G 91% -35 +9 +0.16 +2 +0.05 MIW: 103 GZW: 1068 WZW: 103
Pers. 95 ZZ 93 ND 102		FW: 94
5-5-5/94 Kasein AB		BRUNA CH 120.0406.8957.6
		OB *2DL
		LBE 98-93-96/95-94/96 4.L
		Ø 8L 8363 kg 3.97% 3.34% 95 LP 88 BD MIW: 115 GZW: 1049
SARA CH 120.0647.2830.5	*	MEDOR CH 110.1060.5379.3
LBE 82-80-70/77-72/76 1.L		5-5/96 OB FZ
Ø 8L 7717 4.15 2.84 86 LP 82 BD		G 99% +66 +7 +0.07 +1 -0.01 MIW: 102 GZW: 908 WZW: 91 FW: 98
CH 66% -407 -12 +0.07 -43 -0.43		SINDI CH 120.0217.3762.3
Pers: 104 ZZ: 122 MIW: 70 GZW: 699		LBE 81-76/76-76/78 1.L
		*DL
		Ø 10L 6836 kg 3.94% 2.95% 77 LP MIW: 61

BV19/A 12.19 34% -218 -8 +0.02 -24 -0.24 MIW: 83 GZW: 874**A Ext. 12.19 27% GN 96 Ra 112 Be 113 Fu 89 Eu 87**

Züchter + Eig.: Henggeler Pirmin, Obermattli 2 / Oberägeri, 6418 Rothenthurm

30 GRAZIA CH 120.1227.6447.4

enthornt, Silagefütterung, Anbindestall

geb.: 06.05.17	gek.: 12.01.20	
Studer's BS Glenn GENOX-BOY CH 120.0794.8936.9		GLENN-ET CH 120.0236.6446.0
G 99% +469 +19 +0.00 +16 +0.00		3-4/86
Tö 2960 MIW: 112 FIW: 96 GZW: 1098 WZW: 99		G 99% +287 +22 +0.15 +24 +0.20 MIW: 119 GZW: 1122 WZW: 91
Pers. 96 ZZ 102 ND 100		ENRICA CH 120.0411.6109.5
5-5-5/96 Kasein BB		F*3DL
		LBE 98-95-93/92-94/94 3.L
		Ø 9L 10734 kg 4.41% 3.60% 119 LP 110 BD MIW: 111 GZW: 1149
STRELA CH 120.0544.1497.3	*	SILVESTRO IT 104132.6
LBE 79-80-77/82-80/80 1.L		G 99% +22 -1 -0.03 -3 -0.05 MIW: 98 GZW: 941 WZW: 100
Ø 9L 7003 3.66 3.17 74 LP 66 BD		PLATINA CH 120.0364.0479.4
CH 64% +364 -11 -0.36 -2 -0.20		LBE 83-75/79-83/80 1.L
Pers: 105 ZZ: 99 MIW: 95 GZW: 934		Ø 5L 6549 kg 3.95% 3.23% 71 LP 66 BD MIW: 96 GZW: 934

BV19/A 12.19 41% +417 +4 -0.18 +7 -0.10 MIW: 104 GZW: 1022**A Ext. 12.19 36% GN 102 Ra 106 Be 113 Fu 96 Eu 100****1. Wägung 33.2kg 3.78% 2.88% ZZ 265**

Züchter + Eig.: Dober Erich, Kleinarni 2, 6403 Küssnacht am Rigi



Wir produzieren für
Ihren Erfolg



Bahnhofstr. 65 · 6403 Küssnacht a/R · Tel. 041 854 41 11 · info@lgrigi.ch · www.lgrigi.ch
Franz Ehrler 079 422 69 65

Landwirtschaftliches Bau- und Architekturbüro

Bärenmatte 1
6403 Küssnacht
Tel. 041 854 31 11
www.lba.ch

Gut geplant. Gut gebaut.



Brugg, Bern, Küssnacht am Rigi, Trimmis, Weinfelden

31 ANINA CH 120.1317.5726.9

enthornt, Silagefütterung, Anbindestall

geb.: 07.11.17

bel. 13.05.19

X-HOLDRIO CH 120.1398.8113.3 X

LENNOX CH 120.1197.0288.5 GA 63% +773 +36 +0.06 +41 +0.20 Tö ---MIW: 131 FIW: 102 GZW: 1321 WZW: 115 Pers. 99 ZZ 106 ND 110 2-2-3/82 Kasein BB	BIVER CH 120.0942.9007.0 5-5-5/95 G 99% +682 +41 +0.18 +44 +0.28 MIW: 134 GZW: 1292 WZW: 105
ALINA CH 120.1113.1844.2 Kasein BB Ø 2L 7686 4.48 3.58 104 LP 97 BD G 69% -174 +9 +0.22 +6 +0.18 Pers: 97 ZZ: 85 MIW: 106 GZW: 1048	LEILA CH 120.0979.2237.4 LBE 96-96-94/97-92/95 3.L Ø 3L 10928 kg 4.33 % 3.92 % 131 LP 88 BD MIW: 130 GZW: 1307
	DINO CH 120.1045.2112.5 4-4-4/90 GA 78% +187 +21 +0.20 +16 +0.14 MIW: 114 GZW: 1135 WZW: 99
	AULA CH 120.0917.2447.9 *DL LBE 92-92-93/94-94/93 3.L Ø 6L 9248 kg 4.13 % 3.40 % 109 LP 95 BD MIW: 117 GZW: 1199

BV19/A 12.19 33% +300 +23 +0.14 +24 +0.19 MIW: 119 GZW: 1190**A Ext. 12.19 28% GN 116 Ra 111 Be 119 Fu 113 Eu 121**

Züchter + Eig.: von Rickenbach Norbert, Hofstrasse 22, 6416 Steinerberg

32 Kennel's Joe JONA CH 120.1365.9487.6

enthornt, Silagefütterung, Laufstall

geb.: 09.07.17

gek.: 22.11.19

bel. 14.02.20

LUKAKU CH 120.1444.5037.9

LBE 80-84-82/80-84/81 1.L

R.B. Nesta JOE-ET CH 120.0793.5404.9 G 98% +491 +12 -0.11 +21 +0.06 Tö 559 MIW: 114 FIW: 98 GZW: 1140 WZW: 109 Pers. 113 ZZ 121 ND 113 3-3-3/83 Kasein AB	NESTA IT 24000366344.1 G 99% +316 +1 -0.16 +21 +0.14 MIW: 113 GZW: 1091 WZW: 107
Kennel's Nirvana NANCY CH 120.0670.2463.3 LBE 80-81-80/80-82/80 1.L Ø 2L 6896 4.05 3.60 89 LP 93 BD CH 61% +466 +22 +0.04 +26 +0.14 Pers: 95 ZZ: 94 MIW: 120 GZW: 1138	JETWA-ET CH 110.4941.7844.3 *2DL LBE 95-92/95-92/94 2.L Ø 7L 11694 kg 3.73 % 3.55 % 124 LP 105 BD MIW: 110 GZW: 1061
	NIRVANA IT 48990022965.1 G 99% +701 +27 -0.02 +26 +0.03 MIW: 120 GZW: 1095 WZW: 100
	ZORA 1 CH 120.0879.3384.7 LBE 82-82-83/87-86/84 1.L Ø 3L 9964 kg 4.37 % 3.92 % 120 LP 107 BD MIW: 124 GZW: 1215

BV19/A 12.19 40% +479 +17 -0.04 +24 +0.10 MIW: 117 GZW: 1140 letzte Wägung: 24.01.20 24.6 kg 6.02% 3.08%**A Ext. 12.19 36% GN 113 Ra 110 Be 116 Fu 115 Eu 112****ZZ 13****Ø 2 Wägungen: 25.4kg 4.92% 3.09% ZZ 13**

Züchter + Eig.: Kennel Markus, Charenwäldli 1, 6416 Steinerberg

33 Immenberg BS Nescardo REXONA CH 120.1336.0937.5enthornt,
Silagefütterung, Anbindestall

geb.: 10.06.17

gek.: 02.02.20

KÄLINGen Nesta NESCARDO CH 120.0725.9053.6 G 99% +440 +11 -0.09 +7 -0.11 Tö 3199 MIW: 105 FIW: 104 GZW: 1117 WZW: 109 Pers. 105 ZZ 102 ND 117 3-3-3/83 Kasein AB	NESTA IT 24000366344.1 G 99% +316 +1 -0.16 +21 +0.14 MIW: 113 GZW: 1091 WZW: 107
Immenberg BS Fantastic REAL CH 120.1178.9590.9 A 42% +293 +14 +0.03 +15 +0.07 Pers: 88 ZZ: 96 MIW: 111 GZW: 1036	PICARDA CH 120.0576.3207.7 *2DL LBE 92-96-92/94-94/93 6.L Ø 9L 8451 kg 4.17 % 3.31 % 89 LP 94 BD MIW: 92 GZW: 1030
	FANTASTIC-ET CH 120.0550.7284.4 3-3/83 G 99% -1 +7 +0.10 +6 +0.09 MIW: 105 GZW: 952 WZW: 86
	ROMANA-ET CH 120.0820.5563.6 LBE 85-85-82/84-83/84 1.L Ø 2L 9326 kg 3.70 % 3.45 % 110 LP 97 BD MIW: 118 GZW: 1103

BV19/A 12.19 35% +367 +13 -0.03 +11 -0.02 MIW: 108 GZW: 1076**A Ext. 12.19 34% GN 113 Ra 109 Be 104 Fu 112 Eu 118**

Eigentümer: Hüppi Bernhard, Harris 669, 8737 Gommiswald

Züchter: Immenberg Brown Swiss, Immenberg, 8577 Schönholzerswilten

34 RICKENBACH Blooming AMI CH 120.1167.5727.7 enthorn, Silagefütterung, Anbindestall

geb.: 09.09.17

bel. 20.05.19

CALVINUS-ET CH 120.1292.0260.3

Scherma Glenn BLOOMING-ET CH 120.0825.6880.8 Z G 99% +809 +26 -0.09 +47 +0.26 Tö 7933 MIW: 133 FIW: 100 GZW: 1314 WZW: 106 Pers. 91 ZZ 96 ND 97 3-3-2/83 Kasein BB	GLENN-ET CH 120.0236.6446.0 3-4/86 G 99% +287 +22 +0.15 +24 +0.20 MIW: 119 GZW: 1122 WZW: 91
	BEVERLY CH 120.0159.3676.6 *2DL LBE 94-98/97-97/96 3.L Ø 6L 12817 kg 4.39% 3.42% 140 LP 96 BD MIW: 114 GZW: 1181
RICKENBACH Jan AMSEL CH 120.1167.5589.1 CH 42% -316 -20 -0.11 -11 +0.00 Pers: 102 ZZ: 102 MIW: 90 GZW: 921	JAN CH 120.0647.8508.7 5-5-5/93 G 99% +308 -4 -0.23 +6 -0.06 MIW: 102 GZW: 956 WZW: 91
	ALASKA CH 120.1042.8083.1 LBE 83-84-83/86-86/84 1.L Ø 1L 305 Tage 5724 kg 3.95% 3.53% 83 LP 103 BD MIW: 86 GZW: 933

BV19/A 12.19 35% +247 +3 -0.10 +18 +0.13 MIW: 112 GZW: 1123

A Ext. 12.19 33% GN 119 Ra 121 Be 132 Fu 116 Eu 117

Züchter + Eig.: von Rickenbach Beat, Hofstrasse 18, 6416 Steinerberg

35 ANGELA CH 120.1209.2076.6 enthorn, Silagefütterung, Laufstall

geb.: 23.10.15

gek.: 09.03.19

bel. 11.05.19

SURSELVASTAR CH 120.0697.4170.5 LBE 83-84-82/80-77/81

Schärz BS Parko ASTRO CH 120.0569.2944.4 G 99% +596 +22 -0.03 +19 -0.02 Tö 6200 MIW: 114 FIW: 103 GZW: 1147 WZW: 110 Pers. 97 ZZ 112 ND 107 3-3/83 Kasein BB	PARKO CH 110.0931.0926.8 3-2/83 G 99% +110 -17 -0.30 -5 -0.12 MIW: 93 GZW: 976 WZW: 96
	ALLISON CH 120.0221.2834.5 DL LBE 94-94/95-92/94 3.L Ø 5L 9847 kg 4.28% 3.54% 114 LP 107 BD MIW: 122 GZW: 1130
WENDY CH 120.1059.3390.3 LBE 83-84-80/83-83/82 1.L Ø 4L 7254 4.57 3.22 85 LP 86 BD CH 66% +39 +13 +0.16 -12 -0.19 Pers: 103 ZZ: 102 MIW: 94 GZW: 1043	WILLIAM BV CH 120.0459.6502.6 2-3/83 G 99% +246 +9 -0.01 +2 -0.09 MIW: 102 GZW: 1125 WZW: 118
	EDELWEISS CH 120.0886.7265.3 *DL LBE 85-81-82/83-84/83 1.L Ø 6L 8524 kg 4.30% 3.32% 92 LP 92 BD MIW: 89 GZW: 959

BV19/CH 12.19 56% +324 +26 +0.18 +9 -0.03 MIW: 109 GZW: 1132

CH Ext. 12.19 46% GN 105 Ra 105 Be 111 Fu 106 Eu 103

1A5 2.05 305 Tage 6639kg 4.13% 3.22% 94 LP 101 BD AT4 ZZ 104

Züchter + Eig.: Schorno Peter, Schwandeggweg 4, 6416 Steinerberg

36 BALEIKA CH 120.1341.7103.1 enthorn, Silagefütterung, Anbindestall

geb.: 13.07.17

gek.: 16.11.19

Scherma Glenn BLOOMING-ET CH 120.0825.6880.8 Z G 99% +809 +26 -0.09 +47 +0.26 Tö 7933 MIW: 133 FIW: 100 GZW: 1314 WZW: 106 Pers. 91 ZZ 96 ND 97 3-3-2/83 Kasein BB	GLENN-ET CH 120.0236.6446.0 3-4/86 G 99% +287 +22 +0.15 +24 +0.20 MIW: 119 GZW: 1122 WZW: 91
	BEVERLY CH 120.0159.3676.6 *2DL LBE 94-98/97-97/96 3.L Ø 6L 12817 kg 4.39% 3.42% 140 LP 96 BD MIW: 114 GZW: 1181
NIZZA CH 120.0775.8229.1 *DL LBE 92-92-86/92-93/91 3.L Kasein BB Ø 6L 7927 4.04 3.72 91 LP 95 BD G 76% -513 -24 -0.05 -4 +0.20 Pers: 92 ZZ: 109 MIW: 95 GZW: 938	NESTA IT 24000366344.1 G 99% +316 +1 -0.16 +21 +0.14 MIW: 113 GZW: 1091 WZW: 107
	RABIUSA CH 120.0154.3989.2 *DL LBE 88-89/94-93/91 4.L Ø 6L 8863 kg 4.10% 3.42% 101 LP 92 BD MIW: 90 GZW: 867

BV19/A 12.19 44% +148 +1 -0.07 +22 +0.23 MIW: 114 GZW: 1130 letzte Wägung: 20.02.20 26.6 kg 4.17% 3.52%

A Ext. 12.19 41% GN 113 Ra 113 Be 121 Fu 108 Eu 114

Einsatzleistung: 26.7kg 3.85% 3.41% ZZ 13

Eigentümer: Kälin Roland, Euthalerstrasse 39, 8844 Euthal

Züchter: Schöpfer Franz, Telle 3, 6170 Schüpfheim

37 LEILA CH 120.1263.1626.6

enthornet, Silagefütterung, Anbindestall

geb.: 12.02.18 gek.: 20.02.20

LENNOX CH 120.1197.0288.5 GA 63% +773 +36 +0.06 +41 +0.20 Tö ---MIW: 131 FIW: 102 GZW: 1321 WZW: 115 Pers. 99 ZZ 106 ND 110 2-2-3/82 Kasein BB	BIVER CH 120.0942.9007.0 5-5-5/95 G 99% +682 +41 +0.18 +44 +0.28 MIW: 134 GZW: 1292 WZW: 105
NERA CH 120.0534.7095.6 LBE 94-89-93/92-88/92 3.L Ø 3L 7667 4.18 3.56 103 LP 97 BD CH 64% -89 -3 +0.01 +8 +0.16 Pers: 86 ZZ: 95 MIW: 105 GZW: 1081	LEILA CH 120.0979.2237.4 LBE 96-96-94/97-92/95 3.L Ø 3L 10928 kg 4.33 % 3.92 % 131 LP 88 BD MIW: 130 GZW: 1307
	NIRVANA IT 48990022965.1 G 99% +701 +27 -0.02 +26 +0.03 MIW: 120 GZW: 1095 WZW: 100
	PRISKA CH 120.0224.8717.6 F2*3DL LBE 92-95-94/93-93/93 9.L Ø 12L 7235 kg 4.30 % 3.79 % 82 LP 88 BD MIW: 89 GZW: 1112

BV19/GA 12.19 56% +293 +26 +0.19 +24 +0.19 MIW: 119 GZW: 1245**GA Ext. 12.19 47% GN 120 Ra 117 Be 112 Fu 117 Eu 126**

Kasein BB

Züchter + Eig.: Styger Reto, Buechholzstrasse 2, 6416 Steinerberg

38 JOLANDA CH 120.1319.1286.6

enthornet, silofreie Fütterung, Anbindestall

geb.: 13.06.17

bel. 10.05.19

SASCHA CH 120.1304.0844.5

GS Alliance Big Star ALLURE CH 120.1176.2290.1 GA 65% +582 +27 +0.04 +31 +0.14 Tö 12 MIW: 123 FIW: 85 GZW: 1149 WZW: 110 Pers. 105 ZZ 92 ND 100 3-2-2/83 Kasein AB	BIG STAR CH 120.1039.8721.2 3-2-3/83 G 99% +400 +36 +0.27 +36 +0.31 MIW: 129 GZW: 1097 WZW: 104
JANNINE CH 120.0569.0606.3 Ø 2L 6815 4.05 3.32 88 LP 70 BD CH 60% +214 +20 +0.16 +14 +0.09 Pers: 100 ZZ: 94 MIW: 112 GZW: 1019	ALISON CH 120.1004.0953.3 LBE 95-91-93/95-94/94 4.L Ø 3L 9763 kg 4.42 % 3.31 % 119 LP 102 BD MIW: 116 GZW: 1157
	CAFINO CH 120.0305.6266.7 3-2/83 G 99% +959 +44 +0.07 +33 +0.00 MIW: 126 GZW: 954 WZW: 89
	JAVA CH 120.0903.9208.2 *DL LBE 91-92-94/94-92/93 3.L Ø 6L 7603 kg 3.76 % 3.53 % 87 LP 88 BD MIW: 91 GZW: 1014

BV19/A 12.19 31% +398 +24 +0.10 +23 +0.12 MIW: 118 GZW: 1098**A Ext. 12.19 24% GN 110 Ra 114 Be 108 Fu 108 Eu 110**

Züchter + Eig.: Schirmer Robert + Ueli, Ussbergstrasse 7, 8864 Reichenburg

39 ODARIA CH 120.1477.4120.7

OB, Kalb, behornt

geb.: 26.10.19

Liver's OB Orelia ORKAN CH 120.1349.0901.6 OB GA 66% +629 +28 +0.04 +30 +0.13 Tö ---MIW: 123 FIW: 104 GZW: 1290 WZW: 124 FW: 115 Pers. 94 ZZ 102 ND 111 3-3-3/83 Kasein BB	ORELIO CH 120.0675.3649.5 4-3-4/87 OB Z G 94% +644 +24 -0.02 +20 -0.02 MIW: 116 GZW: 1354 WZW: 130 FW: 120
MARISA CH 120.1327.6224.8 OB Einsatzleistung: 17.9 3.52 3.06 A 26% -90 -3 +0.01 +1 +0.08 Pers: 94 ZZ: 105 MIW: 101 GZW: 1029	REGINA CH 120.0723.7553.9 OB F*2DL LBE 95-95-92/93-85/93 3.L Ø 7L 8714 kg 3.89 % 3.48 % 103 LP 83 BD MIW: 130 GZW: 1297
	ELIAS CH 120.1101.9586.0 2-2-3/82 OB A 41% -144 +0 +0.09 +5 +0.16 MIW: 104 GZW: 1094 WZW: 108 FW: 93
	MEISI CH 120.0826.4504.2 OB * LBE 80-81-77/85-82/81 1.L Ø 6L 5083 kg 3.85 % 3.23 % 59 LP 56 BD MIW: 98 GZW: 955

OB19/A 12.19 23% +269 +12 +0.03 +15 +0.11 MIW: 112 GZW: 1164 FW: 105**A Ext. 12.19 20% GN 105 Ra 102 Be 107 Fu 105 Eu 107**

Züchter + Eig.: Briker Ruedi, Eggberge 31, 6460 Altdorf UR

Metzgerei Schuler

6418 Rothenthurm

Tel. 041 838 12 61

Fax 041 838 18 24

❖ eigene Fleischgewinnung durch Tiere aus der Region

❖ prima Fleisch- und Wurstwaren

❖ feine Räucherspezialitäten

melior



Aktion Physio® Bloc
Mineralstoffe für jedes Bedürfnis



RABATT

Fr. 15.–/100 kg ab 300 kg assortiert

RABATT

Fr. 20.–/100 kg ab 600 kg assortiert

Die Aktion gilt ebenfalls für 2694 Big Bloc Selen (100 kg) und 2618 Physio® SILVER Magnesium.
Gültig für Lieferungen bis 8. Mai 2020.

besser gefüttert mit melior

Meliofeed AG

3360 Herzogenbuchsee
9532 Rickenbach b. Wil

Tel. 058 434 15 15
Tel. 058 434 15 70

melior.ch    

40 JAMAICA CH 120.1520.7575.5**Kalb, enthornt**

geb.: 09.11.19

Duss Narcotic SASCHA CH 120.1304.0844.5 GA 60% +758 +22 -0.11 +34 +0.11 Tö ---MIW: 124 FIW: 112 GZW: 1334 WZW: 122 Pers. 105 ZZ 114 ND 108 2-2-2/82 Kasein BB	NARCOTIC-ET IT 14990118023.7 GI 77% -257 -4 +0.10 +9 +0.25 MIW: 106 GZW: 1204 WZW: 114
JASMINA CH 120.1242.8000.2 Ø 1L 296 5965 3.92 3.44 78 LP 86 BD CH 52% +334 +26 +0.17 +29 +0.24 Pers: 94 ZZ: 103 MIW: 123 GZW: 1234	SALOME CH 120.0904.3356.3 LBE 88-91-85/92-91/89 3.L Ø 3L 9912 kg 3.55 % 3.84 % 111 LP 103 BD MIW: 126 GZW: 1308
	BLOOMING-ET CH 120.0825.6880.8 3-3-2/83 Z G 99% +809 +26 -0.09 +47 +0.26 MIW: 133 GZW: 1314 WZW: 106
	JANKA CH 120.1001.3904.1 DL Ø 5L 7206 kg 4.60 % 3.40 % 83 LP 83 BD MIW: 112 GZW: 1136

BV19/A 12.19 28% +546 +24 +0.03 +32 +0.18 MIW: 124 GZW: 1287**A Ext. 12.19 21% GN 116 Ra 113 Be 112 Fu 111 Eu 123**

Züchter + Eig.: Bachmann Arnold, Schweigwiesstrasse 41, 8834 Schindellegi

41 XDober's Visor ORANGE P CH 120.1400.6783.0 Zwilling mit Kuhkalb, Kalb, genetisch hornlos

geb.: 18.11.19

VISOR P DE 950731351.5 GA 59% +977 +46 +0.08 +46 +0.16 Tö ---MIW: 135 FIW: 126 GZW: 1445 WZW: 138 Pers. 107 ZZ 111 ND 105 Kasein AB	VIPER P DE 948954326.9 GI 90% +364 +47 +0.44 +33 +0.28 MIW: 129 GZW: 1367 WZW: 135
XDober's Pampero POLKA CH 120.1065.9645.9 LBE 94-92-82/91-93/90 3.L Ø 2L 8222 3.88 3.51 96 LP 89 BD CH 59% +291 +1 -0.15 +15 +0.07 Pers: 77 ZZ: 89 MIW: 109 GZW: 1046	BONITA DE 946326166.0 LBE DE 94-89-93-94 EX93 Ø 5L 12302 kg 3.78 % 3.70 % MIW: 143 GZW: 1352
	PAMPERO-ET CH 120.0976.9184.3 4-4-4/89 GA 81% +303 +5 -0.10 +13 +0.03 MIW: 108 GZW: 1070 WZW: 85
	DELIA CH 120.1048.9943.9 LBE 78-77-82/83-79/81 1.L Ø 4L 6795 kg 4.29 % 3.68 % 82 LP 82 BD MIW: 108 GZW: 1085

BV19/GA 12.19 55% +625 +33 +0.11 +33 +0.15 MIW: 125 GZW: 1262**GA Ext. 12.19 44% GN 110 Ra 110 Be 112 Fu 103 Eu 114**

Kasein AB

Züchter + Eig.: Dober - Föhn Xaver, Barbrämen 1, 6403 Küssnacht am Rigi

42 XDober's Simbaboy SIESTA CH 120.1400.6785.4**Kalb, enthornt**

geb.: 10.12.19

Egochs Dally SIMBABOY CH 120.1025.4133.0 G 98% +457 +22 +0.05 +44 +0.39 Tö 439 MIW: 132 FIW: 120 GZW: 1419 WZW: 137 Pers. 111 ZZ 108 ND 113 3-3-3/83 Kasein BB	DALLY-ET US 197305.1 G 99% +464 +16 -0.04 +28 +0.17 MIW: 120 GZW: 1196 WZW: 114
XDober's Phil PHOEBE CH 120.1400.6736.6 LBE 86-84-78/84-80/82 1.L Kasein AB Ø 2 Wägungen: 25.3 4.39 3.40 GA 55% +807 +8 -0.33 +20 -0.10 Pers: 102 ZZ: 111 MIW: 112 GZW: 1221	SIMBA CH 120.0632.2936.0 DL LBE 86-88-86/87-87/87 1.L Ø 5L 9056 kg 4.58 % 4.06 % 111 LP 99 BD MIW: 132 GZW: 1400
	PHIL CH 120.1179.5309.8 3-3-3/83 GA 64% +861 +28 -0.09 +32 +0.04 MIW: 123 GZW: 1221 WZW: 110
	PRICE CH 120.1065.9647.3 LBE 87-89-93/94-91/91 3.L Ø 3L 8176 kg 3.68 % 3.31 % 96 LP 88 BD MIW: 106 GZW: 1096

BV19/GA 12.19 58% +834 +19 -0.20 +42 +0.18 MIW: 129 GZW: 1307**GA Ext. 12.19 50% GN 115 Ra 100 Be 112 Fu 112 Eu 127**

Kasein BB

Züchter + Eig.: Dober - Föhn Xaver, Barbrämen 1, 6403 Küssnacht am Rigi

SCHULER-TECH AG



Biberegg / Landstrasse 37

6418 Rothenthurm

Telefon 041 838 00 41

Mobile 079 241 49 37

schuler-technik@gmx.ch

Lindner Traktoren und Transporter

- Gruber Ladewagen und Mistzetter
- Heutrocknung und Festzeltheizungen
- Land- und Forstmaschinen
- Reparaturen aller Marken
- Mech. Werkstatt



www.schuler-tech.ch



**EINSIEDLER-BIER
TRADITION AUS DER
URSCHWEIZ SEIT 1872**



www.einsiedlerbier.ch

43 XDober's Visor P ORELLA CH 120.1544.5201.1

Kalb, enthornt

geb.: 23.12.19

VISOR P DE 950731351.5 GA 59% +977 +46 +0.08 +46 +0.16 Tö ---MIW: 135 FIW: 126 GZW: 1445 WZW: 138 Pers. 107 ZZ 111 ND 105 Kasein AB	VIPER P DE 948954326.9 GI 90% +364 +47 +0.44 +33 +0.28 MIW: 129 GZW: 1367 WZW: 135 BONITA DE 946326166.0 LBE DE 94-89-93-94 EX93 Ø 5L 12302 kg 3.78 % 3.70 % MIW: 143 GZW: 1352
XDober's Vigor VECIA CH 120.0991.9985.9 *DL LBE 84-84-80/85-77/83 1.L Ø 6L 8030 3.83 3.60 87 LP 89 BD CH 68% +112 -8 -0.18 +9 +0.07 Pers: 97 ZZ: 106 MIW: 104 GZW: 1056	VIGOR-ET US 195618.4 G 99% +385 +9 -0.09 +15 +0.02 MIW: 110 GZW: 1156 WZW: 112 ZOTTEL CH 120.0504.0981.2 *DL LBE 91-89-93/94-89/92 3.L Ø 8L 8395 kg 4.19 % 3.66 % 89 LP 90 BD MIW: 105 GZW: 1071

BV19/GA 12.19 55% +92 -3 -0.09 +14 +0.15 MIW: 109 GZW: 1178**GA Ext. 12.19 45% GN 111 Ra 114 Be 115 Fu 108 Eu 110**

Kasein BB

Züchter + Eig.: Dober - Föhn Xaver, Barbrämen 1, 6403 Küssnacht am Rigi



**IHR ELEKTROINSTALLATEUR.
IN DER REGION.**

Geschäftsstelle Rothenthurm

Martin Schuler, Riedweg 8, 6418 Rothenthurm

041 838 12 39, rothenthurm@ews.ch

ews.ch

Swiss Power.

Die besten Gene für Ihre Zucht.

BRICE-ET

Scherma Bender BRICE-ET
Bender x Nelgor x Big Boy

Bild: Mutter Scherma Nelgor BROWNELL

-  Milch
-  Inhaltsstoffe
-  Exterieur

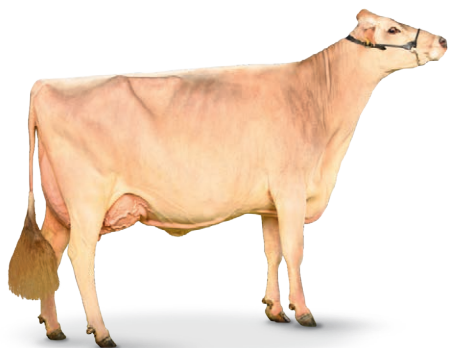


BARCA

H. Scherrer's Haegar BARCA
Haegar x Anibal x Blooming

Bild: Mutter H. Scherrer's Anibal BONA

-  Milch
-  Inhaltsstoffe
-  Exterieur



JEFF

Gantenbein's Gattuso JEFF
Gattuso x Edgard x Jolden

Bild: Mutter Gantenbein's Edgard JUPITA

-  Milch
-  Eiweiss
-  Exterieur



T R E U H A N D

Schwyz

Ihr Ansprechpartner für

- Buchhaltungen
- Steuern
- Beratungen

Landstrasse 35
6418 Rothenthurm

041 825 01 70
info@atsz.ch
www.atsz.ch