

VIANCO

2061

CHOMMLE GUNZWIL | LU

AUKTION | ZUCHT- UND NUTZVIEH

Online bieten möglich

Dienstag | 22. November 2022

Besichtigung ab 18.30 Uhr | Auktion 20.00 Uhr



Katalogpreis CHF 5.00

Berechtigt zum Eintritt in die Stallungen und zur Auktion

CHOMMLE

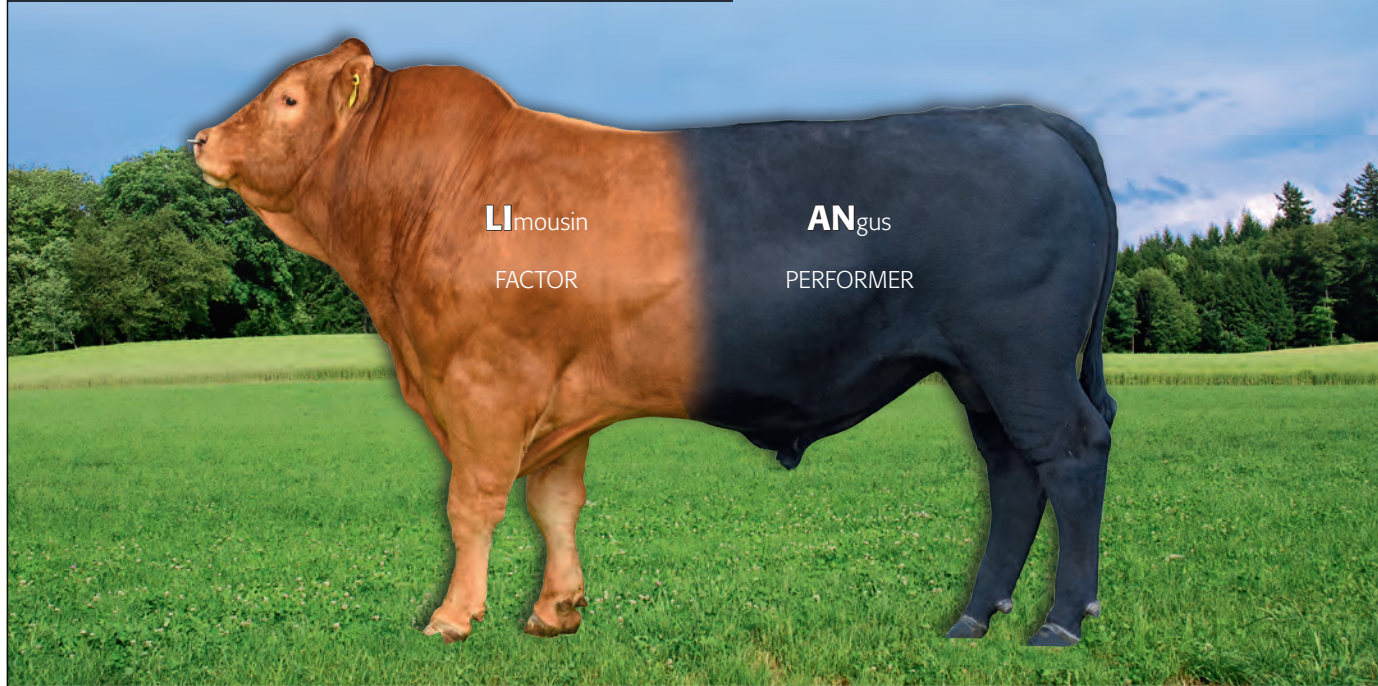
| 6222 Gunzwil

| Katalog unter www.vianco.ch

LIAN-1

CH 910.0000.0001.1

CHF 20.-



Das innovative Produkt für den Fleischrasseneinsatz bei Kühen mit reduzierter Fruchtbarkeit.

swissgenetics

Für alle Ansprüche die passende Kamera!

LUDA FARM



FarmCam Mobility CHF 459.-



FarmCam 360 CHF 399.-



FarmCam HD CHF 759.-

Ob Sie Wildtiere im Wald beobachten oder Ihre Bienenhäuser überwachen wollen, wir haben die passende Überwachungskamera für Sie.

Beratung und Verkauf:

Michael Böhi, +41 79 240 62 36, smartfarming@swissgenetics.ch

swissgenetics

Veranstalter:

VIANCO

VIANCO AG
Postfach 800
5201 Brugg

Tel. 056 462 33 33
Fax 056 462 33 44
www.vianco.ch

Vermarktungszentrum Zentralschweiz

VIANCO
CHOMMLE
GUNZWIL

in Zusammenarbeit mit
Luzerner Braunviehzuchtverband

Programm

Dienstag,	22. November 2022	18.00 - 19.45 Uhr	Besichtigung der Tiere
		20.00 Uhr	AUKTION
Mittwoch,	23. November 2022	Spedition der gekauften Tiere per Camion, soweit diese nicht schon am Vortag spediert wurden.	

Nächste Auktionen und Verkaufstage

Brunegg	Di, 06.12.2022	19.30 Uhr	Auktion	Milchvieh
Gunzwil	Sa, 10.12.2022	12.00 Uhr	Auktion	Original Braunvieh
Brunegg	Mi, 14.12.2022	08.00 Uhr	Verkaufstag	Fleischrinder
Kradolf	Mi, 14.12.2022	08.00 Uhr	Verkaufstag	Milchvieh



Familie Roman & Heidi Auer mit Ace Zeila

LL 128'000 kg Milch, Ø 9 L 10'670 kg Milch, 4.10 % Fett, 3.57 % Eiweiss

**„Mit Brown Swiss besitzen wir
langlebige Kühe mit hohem Gehalt.“**

Roman & Heidi Auer, Wetzikon ZH

Brown Swiss

Ø 2019: 52 Abschlüsse, 9'333 kg Milch, 4.04 % Fett, 3.79 % Eiw., Pers. 88



1 HALMA CH 120.1481.5117.3

Milch/Tag 30 kg, enthornt, Silozone

geb.: 18.07.19 gek.: 18.10.22

LBE 80-81-77/85-81/81 1.L

Manser's Udoro HAEGAR CH 120.1185.8292.1 G 99% +845 +23 -0.15 +26 -0.04 Tö 2030 MIW: 123 FIW: 98 GZW: 1209 WZW: 112 FW: 82 Pers. 95 ZZ 105 ND 121 3-3-2/83 Kasein AB	UDORO CH 120.1051.3484.3 2-2-3/82 G 96% +593 +48 +0.32 +22 +0.02 MIW: 125 GZW: 1187 WZW: 108 FW: 92
BRUNA CH 120.1354.0366.7 LBE 79-80-74/77-70/76 1.L Ø 2L 7619 4.49 3.70 89 LP 84 BD CH 61% +271 +29 +0.25 +20 +0.15 Pers: 91 ZZ: 101 MIW: 119 GZW: 1096	HANNA CH 120.0963.0890.2 *2DL LBE 96-94-92/97-96/95 4.L Ø 6L 11645 kg 4.19 % 3.47 % 121 LP 100 BD MIW: 92 GZW: 963
	BIVER CH 120.0942.9007.0 5-5-5/95 G 99% +449 +32 +0.19 +33 +0.24 MIW: 129 GZW: 1184 WZW: 99 FW: 92
	BEAUTI CH 120.1021.1396.4 LBE 80-77-83/83-85/82 1.L Ø 3L 7783 kg 4.45 % 3.35 % 89 LP 82 BD MIW: 104 GZW: 1038

BS22/CH 08.22 49% +266 +24 +0.18 +12 +0.04 MIW: 113 GZW: 1111 FW: 89 letzte Wägung: 03.11.22 32 kg 6.39% 3.34%
CH Ext. 08.22 46% GN 106 Ra 103 Be 103 Fu 97 Eu 113

1C1 2.04 270 Tage 5362kg 4.98 % 3.43 % 72 LP 84 BD AT4 ZZ 39

ZZ 28

Züchter + Eig.: Ambühl Armin, Schwanden, 6110 Wolhusen

2 SARINA CH 120.1455.7967.3

Milch/Tag 32 kg, enthornt, Laufstall, Silozone

geb.: 30.12.19 gek.: 24.10.22

LBE

Jolahofs Grischa SURSELVASTAR CH 120.0697.4170.5 G 93% +278 +43 +0.43 +17 +0.10 Tö 244 MIW: 120 FIW: 97 GZW: 1175 WZW: 110 FW: 95 Pers. 103 ZZ 88 ND 97 2-3-2/82 Kasein AB	GRISCHA STAR CH 120.1114.6625.9 3-2-3/83 G 99% +503 +22 +0.02 +19 +0.02 MIW: 118 GZW: 1127 WZW: 100 FW: 88
	DAVIDE CH 120.0697.4117.0 LBE 85-86-85/85-81/85 1.L Ø 3L 11730 kg 4.50 % 3.72 % 140 LP 80 BD MIW: 138 GZW: 1368
BIMBA CH 120.1131.8605.6 CH 51% -295 +12 +0.34 +15 +0.36 Pers: 108 ZZ: 106 MIW: 112 GZW: 1109	BIVER CH 120.0942.9007.0 5-5-5/95 G 99% +449 +32 +0.19 +33 +0.24 MIW: 129 GZW: 1184 WZW: 99 FW: 92
	PANAMA CH 120.1167.5627.0 LBE 84-82-84/84-80/83 1.L Ø 3L 7198 kg 4.42 % 4.04 % 81 LP 91 BD MIW: 102 GZW: 1066

BS22/GA 08.22 61% +362 +38 +0.32 +24 +0.16 MIW: 124 GZW: 1153 FW: 93

GA Ext. 08.22 55% GN 117 Ra 113 Be 103 Fu 107 Eu 130

Kasein AB

Züchter + Eig.: Troxler Meinrad, Underschlüssel, 6024 Hildisrieden

3 Bucher's Blooming SINA CH 120.1532.8854.3 Milch/Tag 28 kg, enthornt, Silozone

geb.: 06.04.20 gek.: 19.10.22

LBE

Scherma Glenn BLOOMING-ET CH 120.0825.6880.8 Z G 99% +525 +13 -0.11 +32 +0.19 Tö 14890 MIW: 125 FIW: 97 GZW: 1176 WZW: 99 FW: 92 Pers. 91 ZZ 95 ND 95 3-3-2/83 Kasein BB	GLENN-ET CH 120.0236.6446.0 3-4/86 G 99% +111 +14 +0.13 +15 +0.16 MIW: 113 GZW: 1038 WZW: 88 FW: 96
Bucher's Edgard SILVA CH 120.1359.3182.5 LBE 82-81-84/85-84/83 1.L Ø 2L 7032 4.79 3.56 87 LP 85 BD CH 59% -366 +9 +0.34 +1 +0.20 Pers: 99 ZZ: 102 MIW: 102 GZW: 1048	BEVERLY CH 120.0159.3676.6 *2DL LBE 94-98/97-97/96 3.L Ø 6L 12817 kg 4.39 % 3.42 % 140 LP 96 BD MIW: 106 GZW: 1077
	EDGARD IT 17991243640.5 G 98% +24 -8 -0.12 +6 +0.07 MIW: 102 GZW: 1126 WZW: 111 FW: 97
	SILA CH 120.1188.8345.5 LBE 82-82-81/80-80/81 1.L Ø 1L 295 Tage 6215 kg 4.86 % 3.89 % 81 LP 82 BD MIW: 106 GZW: 1001

BS22/GA 08.22 62% +55 +7 +0.07 +18 +0.22 MIW: 113 GZW: 1113 FW: 92 letzte Wägung: 29.10.22 29.2 kg 3.66% 3.67%

GA Ext. 08.22 57% GN 118 Ra 119 Be 130 Fu 117 Eu 115

Kasein BB

1. Wägung 29.2kg 3.66% 3.67% ZZ 21

ZZ 21

Züchter + Eig.: Bucher Thomas, Steghof 1, 6206 Neuenkirch

4 Lehnerts Bays BACCARA CH 120.1409.7752.8 Milch/Tag 36 kg, enthornt, Silozone

geb.: 02.03.19 gek.: 15.10.22

LBE 82-82-85/80-83/82 1.L

Scherma Arrow BAYS-ET CH 120.1145.9349.5 G 98% +779 +46 +0.19 +42 +0.20 Tö 792 MIW: 138 FIW: 89 GZW: 1239 WZW: 121 FW: 95 Pers. 106 ZZ 111 ND 107 2-2-3/83 Kasein BB	ARROW IT 21002045985.3 G 99% +189 +22 +0.20 +24 +0.24 MIW: 120 GZW: 1114 WZW: 102 FW: 94 BEST CH 120.0825.6879.2 LBE 90-93-92/97-95/93 3.L Ø 3L 12536 kg 4.83 % 3.79 % 137 LP 90 BD MIW: 143 GZW: 1349
Lehnerts Biver BELLARIA CH 120.1285.3490.3 CH 49% -430 -5 +0.18 -2 +0.19 Pers: 100 ZZ: 106 MIW: 97 GZW: 964	BIVER CH 120.0942.9007.0 5-5-5/95 G 99% +449 +32 +0.19 +33 +0.24 MIW: 129 GZW: 1184 WZW: 99 FW: 92 COLINE CH 120.0840.3688.6 LBE 83-81-83/83-80/83 1.L Ø 3L 7835 kg 4.48 % 3.68 % 97 LP 101 BD MIW: 90 GZW: 905

BS22/CH 08.22 46% -86 +10 +0.19 +12 +0.21 MIW: 110 GZW: 1044 FW: 95 letzte Wägung: 25.10.22 35.9 kg 3.65% 3.68%

CH Ext. 08.22 44% GN 108 Ra 108 Be 109 Fu 113 Eu 105

1A8 2.06 300 Tage 5735kg 4.48 % 3.70 % 76 LP 111 BD AT4 ZZ 48

ZZ 44

Eigentümer: Gisler Stefan, Lehn 1, 6467 Schattdorf

Züchter: Gisler Alois, Lehn 1, 6467 Schattdorf

5 WTS Elmstar AMELIA CH 120.1537.8050.4 Milch/Tag 25 kg, enthornt, Silozone

geb.: 29.09.20 gek.: 09.10.22

LBE

Elmer's Lennox ELMSTAR CH 120.1322.3380.9 G 75% +73 +25 +0.30 +9 +0.09 Tö 36 MIW: 111 FIW: 96 GZW: 1114 WZW: 106 FW: 71 Pers. 101 ZZ 101 ND 101 3-2-3/82 Kasein AB	LENNOX CH 120.1197.0288.5 2-2-3/82 G 99% -252 +19 +0.41 +12 +0.30 MIW: 111 GZW: 1123 WZW: 103 FW: 70 BELLA CH 120.1121.3192.7 *DL LBE 84-85-85/85-82/84 1.L Ø 5L 7454 kg 4.23 % 3.34 % 90 LP 96 BD MIW: 110 GZW: 1095
GoldHill Norwin ATACAMA CH 120.1210.1478.5 LBE 86-87-88/86-86/87 1.L Kasein AA Ø 1L 305 8302 4.38 3.48 105 LP 115 BD G 71% +306 +1 -0.15 +5 -0.07 Pers: 103 ZZ: 88 MIW: 104 GZW: 1053	NORWIN CH 120.0810.8209.1 5-5-5/95 G 99% +614 +17 -0.11 +19 -0.03 MIW: 117 GZW: 1038 WZW: 93 FW: 86 ADONIA CH 120.1144.1688.6 LBE 92-97-92/93-93/93 4.L Ø 4L 8289 kg 3.85 % 3.48 % 93 LP 100 BD MIW: 92 GZW: 1017

BS22/A 08.22 37% +190 +13 +0.08 +7 +0.01 MIW: 108 GZW: 1094 FW: 73

A Ext. 08.22 32% GN 118 Ra 114 Be 118 Fu 118 Eu 121

Eigentümer: GG Plattenbach, Plattenbach, 6436 Muotathal

Züchter: WTS-Genetics, Rötelberg 3, 6122 Menznau

6 Lematter's Salomon SUNIBELLE CH 120.1523.6964.9

Milch/Tag 25 kg, enthornt, Silozone

geb.: 21.08.20 gek.: 13.10.22

bel. 09.11.22 X-BINIAM CH 120.1553.5503.8 X

LBE

Lindenhof-TopBS Dally SALOMON CH 120.0962.9600.1 G 99% +904 +5 -0.42 +28 -0.04 Tö 3992 MIW: 121 FIW: 100 GZW: 1189 WZW: 107 FW: 102 Pers. 104 ZZ 102 ND 97 3-3-3/83 Kasein BB	DALLY-ET US 197305.1 G 99% +229 +7 -0.03 +17 +0.12 MIW: 113 GZW: 1120 WZW: 110 FW: 112 MIRANDA CH 120.0597.8855.0 *DL LBE 96-94-96/95-90/95 3.L Ø 5L 9267 kg 3.69 % 3.59 % 103 LP 89 BD MIW: 118 GZW: 1020
M & M's Jolden SAMIRA-ET CH 120.1066.8505.4 *DL LBE 97-94-91/91-91/93 3.L Ø 5L 7193 4.36 3.58 85 LP 89 BD CH 68% -494 -6 +0.20 -8 +0.13 Pers: 92 ZZ: 91 MIW: 93 GZW: 968	JOLDEN-ET CH 120.0004.1467.5 3-3/84 G 99% -327 -10 +0.05 -12 -0.01 MIW: 90 GZW: 902 WZW: 90 FW: 90 SHYRAZ CH 120.0669.4710.0 LBE 91-93-91/94-94/92 3.L Ø 4L 9462 kg 3.92 % 3.51 % 113 LP 117 BD MIW: 86 GZW: 907

BS22/A 08.22 42% +205 -1 -0.11 +10 +0.05 MIW: 107 GZW: 1086 FW: 95 letzte Wägung: 18.10.22 22.5 kg 3.12% 3.61%

A Ext. 08.22 38% GN 111 Ra 113 Be 113 Fu 101 Eu 115

1. Wägung 22.5kg 3.12% 3.61% ZZ 25

ZZ 25

Eigentümer: GG Plattenbach, Plattenbach, 6436 Muotathal

Züchter: Arnold Manuel u. Sandra, Wilerstrasse 50, 6472 Erstfeld

7 Korrodihof's Dembele DEBORA CH 120.1514.4845.1

Milch/Tag 26 kg, enthornt, Silozone

geb.: 20.10.20 gek.: 26.10.22

LBE

Annen BS Bender DEMBELE CH 120.1384.7567.8 GA 64% +679 +3 -0.33 +24 +0.00 Tö ---MIW: 118 FIW: 109 GZW: 1257 WZW: 109 FW: 70 Pers. 101 ZZ 102 ND 113 3-2-2/82 Kasein BB	BENDER-ET IT 34990885777.8 G 99% +881 +30 -0.07 +38 +0.10 MIW: 133 GZW: 1249 WZW: 100 FW: 66 FANTASY CH 120.1056.9482.8 *2DL LBE 92-92-89/93-94/92 3.L Ø 5L 9190 kg 3.49 % 3.51 % 108 LP 108 BD MIW: 100 GZW: 1118
Korrodihof's Bajazzo BAVARIA B2C CH 120.1302.3860.8 LBE 81-82-81/84-82/82 1.L Kasein BB Ø 2L 6758 4.32 3.62 82 LP 94 BD G 72% +130 -1 -0.09 -5 -0.14 Pers: 101 ZZ: 101 MIW: 97 GZW: 1016	BAJAZZO CH 120.0664.7982.3 5-4-5/95 G 99% +240 -17 -0.37 +1 -0.10 MIW: 98 GZW: 1072 WZW: 108 FW: 93 PIA 2 CH 120.0824.9464.0 LBE 94-93-90/91-91/92 3.L Ø 4L 9417 kg 3.95 % 3.27 % 103 LP 91 BD MIW: 98 GZW: 987

BS22/A 08.22 34% +405 +1 -0.21 +10 -0.07 MIW: 107 GZW: 1141 FW: 86

A Ext. 08.22 30% GN 117 Ra 115 Be 115 Fu 105 Eu 125

Eigentümer: Steiner-Zimmermann Alois, Alptalerstrasse 14, 8849 Alpthal

Züchter: Korrodi Peter, Herrgass 12, 8634 Hombrechtikon

8 BOUNTY CH 120.1554.6326.9

Milch/Tag 25 kg, enthornt, Laufstall, Silozone

geb.: 11.10.20 gek.: 08.10.22

LBE

Scherma Bender BRICE-ET CH 120.1313.8044.3 GA 64% +807 +33 +0.00 +37 +0.12 Tö 3 MIW: 132 FIW: 99 GZW: 1303 WZW: 113 FW: 69 Pers. 103 ZZ 101 ND 106 3-2-2/82 Kasein BB	BENDER-ET IT 34990885777.8 G 99% +881 +30 -0.07 +38 +0.10 MIW: 133 GZW: 1249 WZW: 100 FW: 66 BROWNELL CH 120.0597.4056.5 LBE 84-82-85/88-85/85 1.L Ø 2L 12299 kg 5.20 % 3.64 % 138 LP 98 BD MIW: 132 GZW: 1234
GRAZIA CH 120.1296.3719.1 LBE 81-80-80/83-87/82 1.L Ø 3L 6720 4.16 3.57 86 LP 91 BD CH 63% -58 +6 +0.12 +1 +0.04 Pers: 96 ZZ: 95 MIW: 102 GZW: 1031	GRISCHA STAR CH 120.1114.6625.9 3-2-3/83 G 99% +503 +22 +0.02 +19 +0.02 MIW: 118 GZW: 1127 WZW: 100 FW: 88 MAEDI CH 110.9180.1716.7 2*3DL LBE 92-94/93-98/94 4.L Ø 14L 7327 kg 3.88 % 3.42 % 83 LP 81 BD MIW: 80 GZW: 899

BS22/GA 08.22 56% +371 +8 -0.10 +19 +0.08 MIW: 115 GZW: 1166 FW: 84 letzte Wägung: 19.10.22 29.2 kg 3.17% 3.65%

GA Ext. 08.22 48% GN 114 Ra 110 Be 105 Fu 107 Eu 122

Kasein BB

1. Wägung 29.2kg 3.17% 3.65% ZZ 41

ZZ 41

Eigentümer: Wigger Bruno, Buchschachen 6, 6196 Marbach LU

Züchter: BG Wigger B. - Lötscher A., Buchschachen 6, 6196 Marbach LU

9 LUNA CH 120.1483.1492.9

enthornt, Laufstall

geb.: 18.10.2019 gek.: 07.11.2022

LENNOX CH 120.1197.0288.5 G 99% -252 +19 +0.41 +12 +0.30 Tö 3364 MIW: 111 FIW: 97 GZW: 1123 WZW: 103 FW: 70 Pers. 106 ZZ 107 ND 102 2-2-3/82 Kasein BB	BIVER CH 120.0942.9007.0 5-5-5/95 G 99% +449 +32 +0.19 +33 +0.24 MIW: 129 GZW: 1184 WZW: 99 FW: 92 LEILA CH 120.0979.2237.4 LBE 96-96-94/97-92/95 3.L Ø 5L 11218 kg 4.42 % 3.84 % 126 LP 94 BD MIW: 118 GZW: 1232
MELINA CH 120.1322.9959.1 CH 44% +275 +9 -0.03 +10 +0.01 Pers: 98 ZZ: 83 MIW: 109 GZW: 1124	MORICE CH 120.1112.7338.3 3-3-3/83 G 93% +443 +11 -0.09 +14 -0.02 MIW: 112 GZW: 1138 WZW: 111 FW: 85 JLENYA CH 120.0948.6594.0 *DL LBE 81-86-86/84-85/84 1.L Ø 4L 7809 kg 3.93 % 3.63 % 87 LP 91 BD MIW: 95 GZW: 1018

BS22/A 08.22 36% +12 +14 +0.19 +11 +0.16 MIW: 110 GZW: 1120 FW: 79

A Ext. 08.22 33% GN 111 Ra 107 Be 115 Fu 108 Eu 115

Eigentümer: GG Plattenbach, Plattenbach, 6436 Muotathal

Züchter: Mazzolini-Regli Carolin, Reussen 2, 6490 Andermatt

agrisano 

Für die Landwirtschaft!

Alle Versicherungen aus einer Hand.



Michael T. | Ligerz

GANZHEITLICH

Meine landwirtschaftliche
Versicherungsberatung.

**Wir beraten
Sie kompetent!**

Kontaktieren
Sie Ihre Regionalstelle:



10 BARBIE CH 120.1483.1495.0

enthornt, Silozone

geb.: 04.11.19 gek.: 03.11.22

LBE

Scherma Glenn BLOOMING-ET CH 120.0825.6880.8 Z G 99% +525 +13 -0.11 +32 +0.19 Tö 14890 MIW: 125 FIW: 97 GZW: 1176 WZW: 99 FW: 92 Pers. 91 ZZ 95 ND 95 3-3-2/83 Kasein BB	GLENN-ET CH 120.0236.6446.0 3-4/86 G 99% +111 +14 +0.13 +15 +0.16 MIW: 113 GZW: 1038 WZW: 88 FW: 96
FABIOLA CH 120.1277.7570.3 Ø 3L 7421 4.46 3.60 87 LP 86 BD CH 61% +256 +24 +0.19 +13 +0.06 Pers: 106 ZZ: 113 MIW: 114 GZW: 1188	BEVERLY CH 120.0159.3676.6 *2DL LBE 94-98/97-97/96 3.L Ø 6L 12817 kg 4.39 % 3.42 % 140 LP 96 BD MIW: 106 GZW: 1077
	FACT-ET CH 120.1127.4206.2 3-3-2/83 G 99% +1009 +17 -0.31 +30 -0.07 MIW: 125 GZW: 1418 WZW: 135 FW: 90
	EOWYN CH 120.1051.6378.2 LBE 81-83-82/85-78/82 1.L Ø 1L 291 Tage 7194 kg 4.05 % 3.29 % 96 LP 91 BD MIW: 98 GZW: 912

BS22/A 08.22 40% +391 +19 +0.04 +23 +0.13 MIW: 120 GZW: 1197 FW: 94**A Ext. 08.22 34% GN 111 Ra 112 Be 116 Fu 106 Eu 113**

Eigentümer: GG Plattenbach, Plattenbach, 6436 Muotathal

Züchter: Mazzolini-Regli Carolin, Reussen 2, 6490 Andermatt

11 Hofmatt BS Elmstar ALINE SG-ET CH 120.1510.7547.3

Milch/Tag 36 kg, enthornt, Silozone

geb.: 25.09.19 gek.: 31.10.22

LBE 85-84-87/84-85/85 1.L

Elmer's Lennox ELMSTAR CH 120.1322.3380.9 G 75% +73 +25 +0.30 +9 +0.09 Tö 36 MIW: 111 FIW: 96 GZW: 1114 WZW: 106 FW: 71 Pers. 101 ZZ 101 ND 101 3-2-3/82 Kasein AB	LENNOX CH 120.1197.0288.5 2-2-3/82 G 99% -252 +19 +0.41 +12 +0.30 MIW: 111 GZW: 1123 WZW: 103 FW: 70
Hofmatt BS Einstein ENRICA CH 120.0680.7856.7 F*DL Kasein BB Ø 5L 10565 4.14 3.55 111 LP 95 BD G 77% +182 +11 +0.05 +6 -0.01 Pers: 82 ZZ: 104 MIW: 106 GZW: 1060	BELLA CH 120.1121.3192.7 *DL LBE 84-85-85/85-82/84 1.L Ø 5L 7454 kg 4.23 % 3.34 % 90 LP 96 BD MIW: 110 GZW: 1095
	EINSTEIN CH 120.0478.9906.0 3-2/82 G 99% +247 +5 -0.07 +9 +0.01 MIW: 107 GZW: 1004 WZW: 92 FW: 88
	GRANADA CH 120.0884.0475.9 DL LBE 93-96-95/94-92/94 3.L Ø 5L 9574 kg 4.70 % 3.89 % 103 LP 91 BD MIW: 117 GZW: 1106

BS22/G 08.22 65% +410 +22 +0.07 +12 -0.03 MIW: 113 GZW: 1106 FW: 76**G Ext. 08.22 58% GN 119 Ra 110 Be 111 Fu 118 Eu 128**

Kasein BB

1A8 2.00 305 Tage 7229kg 4.01 % 3.36 % 100 LP 109 BD A4 ZZ 38

Eigentümer: GoldHill Genetics, Goldsiten, 6113 Romoos

Züchter: Kaufmann Hanspeter, Hofmatt 1, 6207 Nottwil

12 Herger's Brice ARVE CH 120.1582.0930.7 Milch/Tag 28 kg, enthornt, Silozone

geb.: 08.11.20 gek.: 28.10.22

LBE

Scherma Bender BRICE-ET CH 120.1313.8044.3 GA 64% +807 +33 +0.00 +37 +0.12 Tö 3 MIW: 132 FIW: 99 GZW: 1303 WZW: 113 FW: 69 Pers. 103 ZZ 101 ND 106 3-2-2/82 Kasein BB	BENDER-ET IT 34990885777.8 G 99% +881 +30 -0.07 +38 +0.10 MIW: 133 GZW: 1249 WZW: 100 FW: 66
AGI CH 120.0693.9982.1 *DL LBE 94-94-95/92-93/93 3.L Ø 5L 7445 4.22 3.59 88 LP 100 BD CH 68% -349 -5 +0.13 +2 +0.20 Pers: 85 ZZ: 102 MIW: 100 GZW: 1028	BROWNELL CH 120.0597.4056.5 LBE 84-82-85/88-85/85 1.L Ø 2L 12299 kg 5.20 % 3.64 % 138 LP 98 BD MIW: 132 GZW: 1234
	BLOOMING-ET CH 120.0825.6880.8 3-3-2/83 Z G 99% +525 +13 -0.11 +32 +0.19 MIW: 125 GZW: 1176 WZW: 99 FW: 92
	ANNABELL CH 120.0408.3353.5 *2DL LBE 92-89-89/91-88/90 4.L Ø 8L 6805 kg 4.00 % 3.55 % 78 LP 82 BD MIW: 77 GZW: 818

BS22/A 08.22 33% +229 +14 +0.07 +20 +0.16 MIW: 116 GZW: 1174 FW: 82**A Ext. 08.22 28% GN 118 Ra 119 Be 112 Fu 111 Eu 124**

Züchter + Eig.: Herger-Kempf Karl, Gotthardstrasse 77, 6467 Schattdorf

13 PINA CH 120.1476.3784.5**Milch/Tag 30 kg, enthornt, Laufstall, Silozone**

geb.: 05.01.20 gek.: 15.09.22

LBE

Herrenhof BS Norwin PHIL CH 120.1179.5309.8 G 99% +815 +29 -0.05 +30 +0.02	NORWIN CH 120.0810.8209.1 5-5-5/95 G 99% +614 +17 -0.11 +19 -0.03 MIW: 117 GZW: 1038 WZW: 93 FW: 86
Tö 1853 MIW: 127 FIW: 80 GZW: 1139 WZW: 102 FW: 79 Pers. 98 ZZ 86 ND 102 5-4-5/95 Kasein BB	PETUNIA CH 120.0960.8091.4 LBE 96-92-92/95-95/94 3.L Ø 3L 10353 kg 4.93 % 4.04 % 117 LP 111 BD MIW: 129 GZW: 1259
Längacher BS Haegar HELGA CH 120.1343.0040.0 LBE 80-81-82/83-85/82 1.L	HAEGAR CH 120.1185.8292.1 3-3-2/83 G 99% +845 +23 -0.15 +26 -0.04 MIW: 123 GZW: 1209 WZW: 112 FW: 82
Ø 2L 7824 4.01 3.30 96 LP 83 BD CH 62% +782 +33 +0.02 +19 -0.11 Pers: 95 ZZ: 87 MIW: 121 GZW: 1160	DENISE CH 120.0854.2420.0 *DL LBE 95-95-94/93-94/94 4.L Ø 5L 9648 kg 4.31 % 3.67 % 107 LP 84 BD MIW: 118 GZW: 1135

BS22/A 08.22 40% +799 +31 -0.02 +25 -0.05 MIW: 124 GZW: 1165 FW: 86 letzte Wägung:22.10.22 33 kg 3.64% 2.89%**A Ext. 08.22 37% GN 118 Ra 115 Be 119 Fu 109 Eu 125**

Ø 2 Wägungen: 29.7kg 3.99% 3.02% ZZ 538

ZZ 20

Züchter + Eig.: Haas Martin, Hubel, 6012 Obernau

14 Felder's BS Elmstar ELLA CH 120.1579.1345.8**Milch/Tag 32 kg, enthornt, Laufstall**

geb.: 16.06.20 gek.: 13.10.22

LBE

Elmer's Lennox ELMSTAR CH 120.1322.3380.9 G 75% +73 +25 +0.30 +9 +0.09	LENNOX CH 120.1197.0288.5 2-2-3/82 G 99% -252 +19 +0.41 +12 +0.30 MIW: 111 GZW: 1123 WZW: 103 FW: 70
Tö 36 MIW: 111 FIW: 96 GZW: 1114 WZW: 106 FW: 71 Pers. 101 ZZ 101 ND 101 3-2-3/82 Kasein AB	BELLA CH 120.1121.3192.7 *DL LBE 84-85-85/85-82/84 1.L Ø 5L 7454 kg 4.23 % 3.34 % 90 LP 96 BD MIW: 110 GZW: 1095
Gubelmann Joe ESTELLE CH 120.1304.9348.9 LBE 92-90-92/92-92/91 3.L	JOE-ET CH 120.0793.5404.9 3-3-3/83 G 99% +305 +5 -0.10 +14 +0.05 MIW: 111 GZW: 1095 WZW: 106 FW: 94
Ø 3L 8983 4.00 3.69 111 LP 103 BD CH 64% +82 +12 +0.12 +6 +0.04 Pers: 101 ZZ: 109 MIW: 106 GZW: 1063	ERNA CH 120.0788.4986.7 *DL LBE 89-86-91/94-94/91 3.L Ø 4L 9945 kg 4.79 % 3.82 % 103 LP 112 BD MIW: 95 GZW: 991

BS22/GA 08.22 60% +157 +38 +0.44 +20 +0.21 MIW: 121 GZW: 1172 FW: 81 letzte Wägung:03.11.22 34.5 kg 4.21% 3.42%**GA Ext. 08.22 52% GN 115 Ra 109 Be 113 Fu 112 Eu 121**

Kasein BB

1. Wägung 34.5kg 4.21% 3.42% ZZ 15

ZZ 15

Eigentümer: Schmbach's Brown Swiss, Bachmatte 1, 6170 Schüpfheim

Züchter: Felder Franz und Pascal, Ey 4, 6196 Marbach LU

15 BAVARIA CH 120.1522.7705.0**Milch/Tag 28 kg, enthornt, Silozone**

geb.: 24.07.20 gek.: 02.11.22

LBE

Scherma Falco BAPTISTE CH 120.1313.8061.0 GA 64% +326 +38 +0.34 +24 +0.18	FALCO CH 120.0671.5169.8 2-2-2/83 G 92% -323 +32 +0.64 +10 +0.31 MIW: 112 GZW: 1149 WZW: 103 FW: 88
Tö 1 MIW: 124 FIW: 107 GZW: 1248 WZW: 113 FW: 75 Pers. 102 ZZ 112 ND 103 2-2-2/82 Kasein BB	BEST CH 120.0825.6879.2 LBE 90-93-92/97-95/93 3.L Ø 3L 12536 kg 4.83 % 3.79 % 137 LP 90 BD MIW: 143 GZW: 1349
ANTONIA CH 120.1129.8266.6 *DL LBE 84-84-82/82-78/82 1.L	ANTHONY CH 120.0677.5311.3 3-3/83 G 99% +373 +22 +0.09 +10 -0.04 MIW: 112 GZW: 1085 WZW: 100 FW: 90
Ø 6L 7460 4.29 3.74 86 LP 96 BD CH 64% -235 -7 +0.04 -9 -0.01 Pers: 96 ZZ: 101 MIW: 92 GZW: 934	VIRGINIA CH 120.1014.2204.3 LBE 81-82-81/84-84/82 1.L Ø 2L 7164 kg 3.96 % 3.54 % 92 LP 90 BD MIW: 90 GZW: 923

BS22/A 08.22 32% +46 +16 +0.19 +8 +0.09 MIW: 108 GZW: 1079 FW: 85**A Ext. 08.22 26% GN 110 Ra 113 Be 105 Fu 112 Eu 109**

Eigentümer: GG Plattenbach, Plattenbach, 6436 Muotathal

Züchter: Kamer Pius, Sonnenbergstrasse 9, 6415 Arth

16 CHELSY CH 120.1493.2699.0**Milch/Tag 38 kg, enthornt, Silozone**

geb.: 15.10.19 gek.: 29.10.22

LBE 82-80-80/85-79/82 1.L

Vetsch's Nesta CALVIN-ET B14C CH 120.0794.8035.9 G 99% +277 -4 -0.21 +6 -0.05 Tö 2544 MIW: 104 FIW: 111 GZW: 1176 WZW: 112 FW: 86 Pers. 101 ZZ 92 ND 120 3-3-3/83 Kasein BB	NESTA IT 24000366344.1 G 99% +119 -6 -0.15 +11 +0.10 MIW: 106 GZW: 1040 WZW: 104 FW: 94
	CAFINA CH 110.0390.4602.2 F*2DL LBE 94-93/97-93/95 3.L Ø 9L 9972 kg 3.85 % 3.29 % 104 LP 93 BD MIW: 105 GZW: 1103
WENDY CH 120.1107.9120.8 *DL LBE 83-83-80/85-82/83 1.L Ø 6L 9795 3.91 3.44 111 LP 97 BD CH 67% +429 +12 -0.07 +9 -0.08 Pers: 87 ZZ: 95 MIW: 109 GZW: 1066	WAGOR CH 120.0085.8127.0 2-2/82 G 99% +79 +19 +0.22 +10 +0.10 MIW: 110 GZW: 997 WZW: 101 FW: 80
	JESSICA CH 120.0960.7246.9 DL LBE 91-89-89/93-92/91 3.L Ø 5L 8458 kg 3.91 % 3.17 % 100 LP 91 BD MIW: 95 GZW: 1057

BS22/G 08.22 67% +327 +11 -0.03 +11 +0.00 MIW: 110 GZW: 1147 FW: 81**G Ext. 08.22 61% GN 112 Ra 101 Be 105 Fu 106 Eu 126**

Kasein BB

1C2 2.01 273 Tage 7282kg 4.13 % 3.41 % 107 LP 98 BD AT4 ZZ 70

Züchter + Eig.: Arnold Markus, Dorfstrasse 108, 6462 Seedorf UR

17 AKA Haegar SAPHIRA CH 120.1424.7360.8**enthornt, Laufstall, Silozone**

geb.: 23.01.19 gek.: 09.11.22

LBE 84-85-83/86-83/84 1.L

Manser's Udoro HAEGAR CH 120.1185.8292.1 G 99% +845 +23 -0.15 +26 -0.04 Tö 2030 MIW: 123 FIW: 98 GZW: 1209 WZW: 112 FW: 82 Pers. 95 ZZ 105 ND 121 3-3-2/83 Kasein AB	UDORO CH 120.1051.3484.3 2-2-3/82 G 96% +593 +48 +0.32 +22 +0.02 MIW: 125 GZW: 1187 WZW: 108 FW: 92
	HANNA CH 120.0963.0890.2 *2DL LBE 96-94-92/97-96/95 4.L Ø 6L 11645 kg 4.19 % 3.47 % 121 LP 100 BD MIW: 92 GZW: 963
AKA Glenn STELLA-ET CH 120.1116.2755.1 *DL LBE 91-85-92/94-92/92 4.L Ø 4L 8243 4.27 3.50 95 LP 98 BD CH 66% -279 +7 +0.26 -2 +0.11 Pers: 92 ZZ: 102 MIW: 100 GZW: 999	GLENN-ET CH 120.0236.6446.0 3-4/86 G 99% +111 +14 +0.13 +15 +0.16 MIW: 113 GZW: 1038 WZW: 88 FW: 96
	SKYN CH 120.0321.9635.8 LBE 89-84-89/94-89/90 4.L Ø 3L 6972 kg 4.45 % 3.58 % 79 LP 87 BD MIW: 91 GZW: 924

BS22/G 08.22 66% +250 +16 +0.08 +14 +0.07 MIW: 113 GZW: 1080 FW: 86**G Ext. 08.22 61% GN 113 Ra 109 Be 107 Fu 112 Eu 117**

Kasein AB

1C2 2.11 268 Tage 5943kg 4.12 % 3.45 % 83 LP 79 BD A4 ZZ 75

Züchter + Eig.: Arnold Adrian, Schächenmatt 1, 6460 Altdorf UR

18 Herger's Amir ASPEN CH 120.1582.0928.4 Milch/Tag 22 kg, enthornt, Silozone

geb.: 19.10.20 gek.: 14.10.22

LBE

Studer's BS Arrow AMIR CH 120.1253.2069.1 G 98% +515 +35 +0.19 +26 +0.11 Tö 689 MIW: 125 FIW: 100 GZW: 1234 WZW: 112 FW: 91 Pers. 104 ZZ 113 ND 104 5-4-4/92 Kasein BB	ARROW IT 21002045985.3 G 99% +189 +22 +0.20 +24 +0.24 MIW: 120 GZW: 1114 WZW: 102 FW: 94
	SINA CH 120.0916.0690.4 *2DL LBE 94-92-93/90-97/92 7.L Ø 6L 10812 kg 4.28 % 3.68 % 125 LP 118 BD MIW: 112 GZW: 1155
Herger's Piero ALESSIA CH 120.1371.8895.1 LBE 85-84-81/84-77/83 1.L Kasein BB Ø 1L 277 5424 3.95 3.37 74 LP 76 BD G 71% +369 +13 -0.03 +19 +0.08 Pers: 91 ZZ: 113 MIW: 116 GZW: 1199	PIERO CH 120.1218.0606.9 3-3-2/83 G 99% +1153 +39 -0.10 +34 -0.08 MIW: 132 GZW: 1222 WZW: 107 FW: 91
	AGI CH 120.0693.9982.1 *DL LBE 94-94-95/92-93/93 3.L Ø 5L 7445 kg 4.22 % 3.59 % 88 LP 100 BD MIW: 100 GZW: 1028

BS22/A 08.22 42% +442 +24 +0.08 +23 +0.10 MIW: 121 GZW: 1207 FW: 88 letzte Wägung: 04.11.22 20.4 kg 3.82% 3.43%**A Ext. 08.22 40% GN 115 Ra 114 Be 116 Fu 117 Eu 115**

1. Wägung 20.4kg 3.82% 3.43% ZZ 33

ZZ 33

Züchter + Eig.: Herger-Kempf Karl, Gotthardstrasse 77, 6467 Schattdorf

19 BONI CH 120.1581.4881.1**Milch/Tag 24 kg, enthornt, Silozone**

geb.: 11.11.20 gek.: 29.09.22

LBE

Scherma Arrow BAYS-ET CH 120.1145.9349.5 G 98% +779 +46 +0.19 +42 +0.20 Tö 792 MIW: 138 FIW: 89 GZW: 1239 WZW: 121 FW: 95 Pers. 106 ZZ 111 ND 107 2-2-3/83 Kasein BB	ARROW IT 21002045985.3 G 99% +189 +22 +0.20 +24 +0.24 MIW: 120 GZW: 1114 WZW: 102 FW: 94 BEST CH 120.0825.6879.2 LBE 90-93-92/97-95/93 3.L Ø 3L 12536 kg 4.83 % 3.79 % 137 LP 90 BD MIW: 143 GZW: 1349
swisskeller Biver BIJOU CH 120.1319.7543.4 LBE 84-86-83/85-89/84 2.L Ø 2L 6761 4.25 3.63 93 LP 92 BD CH 59% +108 +17 +0.17 +19 +0.21 Pers: 89 ZZ: 96 MIW: 116 GZW: 1101	BIVER CH 120.0942.9007.0 5-5-5/95 G 99% +449 +32 +0.19 +33 +0.24 MIW: 129 GZW: 1184 WZW: 99 FW: 92 IKEA CH 120.1152.7925.1 LBE 77-83-78/83-81/80 1.L Ø 3L 8160 kg 3.91 % 3.76 % 93 LP 99 BD MIW: 98 GZW: 1003

BS22/A 08.22 39% +444 +32 +0.18 +31 +0.21 MIW: 127 GZW: 1168 FW: 95 letzte Wägung: 29.10.22 25.8 kg 3.57% 3.7%**A Ext. 08.22 33% GN 107 Ra 105 Be 110 Fu 107 Eu 108**

1. Wägung 25.8kg 3.57% 3.70% ZZ 98

ZZ 98

Züchter + Eig.: Brand Josef, Wiltschi 2, 6463 Bürglen UR

20 JONA CH 120.1429.5160.1**Milch/Tag 33 kg, enthornt, Silozone**

geb.: 16.12.18 gek.: 26.10.22

LBE 81-80-84/80-84/81 1.L

Gisler's Huray JERONIMO CH 120.0711.7496.6 G 96% +617 +23 -0.02 +20 -0.02 Tö 231 MIW: 119 FIW: 103 GZW: 1155 WZW: 103 FW: 85 Pers. 100 ZZ 104 ND 95 3-4-3/84 Kasein AB	HURAY DE 935830301.7 G 99% +1113 +42 -0.04 +35 -0.05 MIW: 133 GZW: 1285 WZW: 120 FW: 93 JUDY-ET CH 120.0768.7627.8 *2DL LBE 95-95-93/94-94/94 3.L Ø 7L 10791 kg 3.79 % 3.55 % 112 LP 102 BD MIW: 104 GZW: 1015
PERLE CH 120.1245.7890.1 LBE 81-77-81/74-80/78 1.L Ø 2L 7849 4.22 3.74 90 LP 88 BD CH 63% +13 +10 +0.13 +13 +0.18 Pers: 90 ZZ: 98 MIW: 111 GZW: 1053	PONGO CH 120.0604.0243.8 5-5-5/94 G 99% +226 +15 +0.08 +21 +0.18 MIW: 117 GZW: 1061 WZW: 102 FW: 100 JOY CH 120.0950.3444.4 *DL LBE 83-84-79/84-84/83 1.L Ø 6L 8599 kg 3.60 % 3.36 % 95 LP 91 BD MIW: 92 GZW: 983

BS22/CH 08.22 50% +306 +29 +0.23 +18 +0.10 MIW: 118 GZW: 1124 FW: 92**CH Ext. 08.22 45% GN 101 Ra 102 Be 102 Fu 108 Eu 97**

1A2 2.09 305 Tage 6584kg 4.72 % 3.65 % 82 LP 85 BD AT4 ZZ 40

Eigentümer: Elmiger-Bucher Josef, Williswil 3, 6027 Römervil LU

Züchter: Annen Peter, Mittlere Altmatt 11, 6418 Rothenthurm

21 TILIA CH 120.1340.8533.8 Zwilling**Milch/Tag 30 kg, enthornt, Silozone**

geb.: 22.01.18 gek.: 12.10.22

LBE 73-75-80/76-77/76 1.L

Gasis Huray TOPSPEED CH 120.1111.9621.7 G 98% +1743 +61 -0.12 +51 -0.12 Tö 355 MIW: 149 FIW: 106 GZW: 1329 WZW: 121 FW: 97 Pers. 100 ZZ 108 ND 102 2-2-2/82 Kasein BB	HURAY DE 935830301.7 G 99% +1113 +42 -0.04 +35 -0.05 MIW: 133 GZW: 1285 WZW: 120 FW: 93 TANJA CH 120.0944.0225.1 *DL LBE 93-91-93/91-93/92 3.L Ø 7L 8063 kg 4.87 % 3.73 % 94 LP 100 BD MIW: 130 GZW: 1165
VIOLA CH 120.0950.3458.1 LBE 82-82-83/83-83/83 1.L Ø 3L 8019 4.41 3.93 86 LP 92 BD CH 68% -457 +9 +0.40 +4 +0.29 Pers: 101 ZZ: 118 MIW: 104 GZW: 1025	VERSACE-ET CH 120.0266.0711.2 3-2/83 G 98% +173 +30 +0.32 +29 +0.32 MIW: 125 GZW: 1134 WZW: 109 FW: 99 ALLISON CH 120.0763.6626.7 LBE 82-83-79/84-83/82 1.L Ø 3L 7397 kg 4.16 % 3.40 % 82 LP 84 BD MIW: 92 GZW: 957

BS22/CH 08.22 60% +479 +28 +0.12 +18 +0.02 MIW: 118 GZW: 1113 FW: 100**CH Ext. 08.22 45% GN 86 Ra 82 Be 82 Fu 97 Eu 83**

1B1 2.06 305 Tage 6776kg 3.96 % 3.44 % 87 LP 87 BD AT4 ZZ 13

2A1 3.08 305 Tage 7333kg 4.28 % 3.70 % 85 LP 85 BD AT4 ZZ 10

Ø 2L 7055kg 4.13 % 3.57 % 86 LP 86 BD ZZ 11

Züchter + Eig.: Elmiger-Bucher Josef, Williswil 3, 6027 Römervil LU

ZZ 23

22 Studhalter's Barca BERLIN CH 120.1523.9103.9

9Mt. Am 17.06.2022, Milch/Tag 23 kg, enthornt, Laufstall, Silozone

geb.: 30.04.20 gek.: 02.07.22 bel. 17.09.22 SILIAN-10 CH 900.0100.0000.2 LBE 79-77-82/80-82/80 1.L

H. Scherrer's Haegar BARCA CH 120.1262.1359.6 GA 74% +523 +26 +0.06 +22 +0.05 Tö 39 MIW: 120 FIW: 108 GZW: 1261 WZW: 111 FW: 90 Pers. 100 ZZ 108 ND 116 3-3-3/83 Kasein AB	HAEGAR CH 120.1185.8292.1 3-3-2/83 G 99% +845 +23 -0.15 +26 -0.04 MIW: 123 GZW: 1209 WZW: 112 FW: 82 BONA CH 120.1101.4185.0 LBE 86-86-87/91-86/88 2.L Ø 4L 8281 kg 4.22 % 3.66 % 92 LP 94 BD MIW: 114 GZW: 1221
Studhalter's Biver BLUEMLI CH 120.1301.5023.8 LBE 81-77-78/83-79/80 1.L Ø 2L 8731 3.88 3.48 110 LP 102 BD CH 63% +508 +8 -0.17 +14 -0.05 Pers: 110 ZZ: 109 MIW: 112 GZW: 1102	BIVER CH 120.0942.9007.0 5-5-5/95 G 99% +449 +32 +0.19 +33 +0.24 MIW: 129 GZW: 1184 WZW: 99 FW: 92 PISA CH 120.0424.3577.5 2*5DL LBE 90-93-94/94-93/93 3.L Ø 11L 11986 kg 3.71 % 3.26 % 128 LP 105 BD MIW: 97 GZW: 1012

BS22/A 08.22 34% +516 +17 -0.06 +18 +0.00 MIW: 116 GZW: 1173 FW: 94 letzte Wägung: 21.10.22 24.5 kg 3.92% 3.45%

A Ext. 08.22 30% GN 113 Ra 110 Be 113 Fu 106 Eu 118

Einsatzleistung: 28.4kg 3.29% 3.10% ZZ 23

ZZ 19

Züchter + Eig.: Studhalter Beat, Fondlenhöhe 1, 6048 Horw

23 BELINDA CH 120.1471.0389.0

Milch/Tag 30 kg, enthornt, Laufstall, BIO

geb.: 06.12.19 gek.: 30.09.22 LBE

Castel BAD CH 120.1229.1537.1 Tö ---MIW: ---FIW: ---GZW: ---ND --- MBK 07.22 174 48 3.1 Kasein AA	BANKROLL-ET US 72436689.5 TALINI-ET CH 120.0604.6914.1 LBE 91-90-87/91/90 3.L Ø 3L 10160 kg 3.46 % 3.22 %
BELLA CH 120.1262.7557.0 Ø 3L 8279 3.95 3.27 95 LP Pers: ZZ:	BALTIMOR CH 120.0809.4882.4 DONNA CH 120.0938.5290.3 * LBE 73-78-82/79/78 1.L Ø 7L 9647 kg 4.09 % 2.89 % 98 LP

letzte Wägung: 12.10.22 30.2 kg 3.15% 2.74%

1. Wägung 30.2kg 3.15% 2.74% ZZ 17

ZZ 17

Züchter + Eig.: Willi-Bosshard Markus, am Hönningerberg 80, 8049 Zürich

24 ROESLI CH 120.1534.5244.9

enthornt, Laufstall

geb.: 15.05.20 gek.: 30.10.22 LBE

Hörler's Biver BLUEM-BOY BMC CH 120.1202.6744.1 G 99% -120 -8 -0.04 +6 +0.14 Tö 949 MIW: 102 FIW: 99 GZW: 1022 WZW: 93 FW: 88 Pers. 98 ZZ 90 ND 113 2-2-2/82 Kasein AB	BIVER CH 120.0942.9007.0 5-5-5/95 G 99% +449 +32 +0.19 +33 +0.24 MIW: 129 GZW: 1184 WZW: 99 FW: 92 BLUEEM CH 120.0905.1600.6 LBE 80-76-80/83-83/81 1.L Ø 2L 7050 kg 4.18 % 3.57 % 89 LP 76 BD MIW: 103 GZW: 1105
RIKA CH 120.1065.0846.9 * LBE 79-81-78/83-84/81 1.L Ø 5L 6075 4.30 3.72 66 LP 76 BD CH 64% -1054 -27 +0.24 -25 +0.17 Pers: 106 ZZ: 102 MIW: 76 GZW: 883	TOPBOY CH 120.0295.3081.3 3-3/83 G 99% -229 -17 -0.11 -13 -0.07 MIW: 88 GZW: 963 WZW: 99 FW: 89 ARNIKA CH 120.0871.3736.8 Ø 1L 300 Tage 4651 kg 4.34 % 3.76 % 62 LP 70 BD MIW: 68 GZW: 827

BS22/A 08.22 41% -587 -18 +0.10 -10 +0.16 MIW: 89 GZW: 951 FW: 93

A Ext. 08.22 36% GN 104 Ra 102 Be 108 Fu 102 Eu 106

Züchter + Eig.: Leupi-Roos Peter+Rebecca, Obermoosstrasse 4, 6253 Uffikon



Grosse Auswahl an Leasingstieren

Top-Genetik

Jung- und Altstiere

Grosse Auswahl an FHLB anerkannten
Zuchtstieren verschiedener Rassen

flexibel und günstig

Abgerechnet wird nur die Einsatzdauer

Kauf jederzeit möglich

Individuelle Rückgabemöglichkeiten

nach Mass für Ihre Herde

Gerne beraten wir Sie persönlich, um den
geeigneten Stier für Ihren Betrieb zu finden.



Schlachtviehvermittlung



Offizieller Vermittler von Tieren der
Markenprogramme von Mutterkuh Schweiz.

Schlachtvieh aller Handels- und Qualitäts-
klassen zu Tages- und Wochenpreisen.



25 Schibraho Haribo HAWAY CH 120.1539.3358.0 enthornt, Laufstall, Silozone

geb.: 08.04.20 gek.: 30.10.22

LBE

Manser's Biver HARIBO-ET CH 120.1253.9431.9 G 90% -46 -13 -0.15 +7 +0.12 Tö 98 MIW: 102 FIW: 92 GZW: 952 WZW: 86 FW: 85 Pers. 96 ZZ 108 ND 100 2-3-3/83 Kasein BB	BIVER CH 120.0942.9007.0 5-5-5/95 G 99% +449 +32 +0.19 +33 +0.24 MIW: 129 GZW: 1184 WZW: 99 F W: 92 HANNA CH 120.0963.0890.2 *2DL LBE 96-94-92/97-96/95 4.L Ø 6L 11645 kg 4.19 % 3.47 % 121 LP 100 BD MIW: 92 GZW: 963
JENORA CH 120.0674.9528.0 LBE 91-88-94/91-92/91 3.L Ø 2L 7594 3.87 3.58 97 LP 97 BD CH 64% +78 -12 -0.21 +6 +0.05 Pers: 101 ZZ: 105 MIW: 102 GZW: 1085	JENOR CH 120.0895.6960.0 2-3-3/83 G 99% +50 -34 -0.50 +4 +0.03 MIW: 96 GZW: 1006 WZW: 98 FW: 102 BOLDA CH 120.1017.0119.3 LBE 84-85-82/86-86/84 1.L Ø 3L 6814 kg 4.23 % 3.66 % 83 LP 92 BD MIW: 106 GZW: 1112

BS22/A 08.22 38% +16 -13 -0.18 +7 +0.09 MIW: 102 GZW: 1010 FW: 93

A Ext. 08.22 34% GN 106 Ra 103 Be 106 Fu 107 Eu 107

Züchter + Eig.: Stöckli Pius, Weid 1, 6244 Nebikon

26 ANGIE CH 120.1548.3627.9

9 Mt. am 25.11.22, enthornt,

geb.: 24.01.20

bel. 25.02.22 **RAMI** CH 120.1060.8711.7

LBE

Schärz BS Vigor ANIBAL-ET CH 120.0830.2516.4 G 99% +479 +24 +0.06 +21 +0.06 Tö 7883 MIW: 119 FIW: 109 GZW: 1203 WZW: 113 FW: 95 Pers. 107 ZZ 116 ND 115 5-4-4/92 Kasein AB	VIGOR-ET US 195618.4 G 99% +190 +2 -0.08 +7 +0.01 MIW: 105 GZW: 1098 WZW: 108 FW: 98 ALLISON CH 120.0221.2834.5 DL LBE 94-94/95-92/94 3.L Ø 4L 10168 kg 4.30 % 3.56 % 116 LP 107 BD MIW: 114 GZW: 1034
MARA CH 120.1375.5742.9 LBE 79-79-81/73-78/77 1.L CH 42% -54 +8 +0.14 +3 +0.07 Pers: 103 ZZ: 105 MIW: 103 GZW: 999	JUAN CH 120.1179.7374.4 3-2-2/82 G 96% -72 +18 +0.29 +15 +0.25 MIW: 113 GZW: 1087 WZW: 102 FW: 95 FINK CH 120.1120.0906.6 LBE 84-81-81/82-84/82 1.L Ø 3L 7090 kg 3.94 % 3.31 % 89 LP 93 BD MIW: 93 GZW: 969

BS22/A 08.22 35% +213 +16 +0.10 +12 +0.07 MIW: 111 GZW: 1094 FW: 95

A Ext. 08.22 36% GN 106 Ra 106 Be 108 Fu 112 Eu 102

Züchter + Eig.: Furrer Daniel, Fraumattstrasse 21, 6472 Erstfeld

27 BROESMAELI CH 120.1576.1561.1

Laufstall, Silozone

geb.: 07.04.22

LBE

H. Scherrer's Haegar BARCA CH 120.1262.1359.6 GA 74% +523 +26 +0.06 +22 +0.05 Tö 39 MIW: 120 FIW: 108 GZW: 1261 WZW: 111 FW: 90 Pers. 100 ZZ 108 ND 116 3-3-3/83 Kasein AB	HAEGAR CH 120.1185.8292.1 3-3-2/83 G 99% +845 +23 -0.15 +26 -0.04 MIW: 123 GZW: 1209 WZW: 112 FW: 82 BONA CH 120.1101.4185.0 LBE 86-86-87/91-86/88 2.L Ø 4L 8281 kg 4.22 % 3.66 % 92 LP 94 BD MIW: 114 GZW: 1221
SELINA CH 120.1427.2197.6 1. Lakt 2.05 208 3236 3.99 2.87 77 BD A4 CH 41% +230 +27 +0.24 +9 +0.01 Pers: 105 ZZ: 87 MIW: 112 GZW: 1074	SURSELVASTAR CH 120.0697.4170.5 2-3-2/82 G 93% +278 +43 +0.43 +17 +0.10 MIW: 120 GZW: 1175 WZW: 110 FW: 95 NINA CH 120.1329.6427.7 LBE 81-81-86/83-83/82 1.L MIW: 104 GZW: 973

BS22/A 08.22 29% +377 +27 +0.15 +16 +0.03 MIW: 116 GZW: 1164 FW: 92

A Ext. 08.22 26% GN 117 Ra 113 Be 112 Fu 114 Eu 122

Züchter + Eig.: Späni - Annen Roland, Ortweg 12, 8845 Studen SZ

28 Abtop Brice DAYTONA CH 120.1578.8205.1

9 Mt. am 25.01.23, enthornt, Laufstall, Silozone

geb.: 04.12.20

bel. 25.04.22

LBE

Scherma Bender BRICE-ET CH 120.1313.8044.3 GA 64% +807 +33 +0.00 +37 +0.12	BENDER-ET IT 34990885777.8 G 99% +881 +30 -0.07 +38 +0.10 MIW: 133 GZW: 1249 WZW: 100 FW: 66
Tö 3 MIW: 132 FIW: 99 GZW: 1303 WZW: 113 FW: 69 Pers. 103 ZZ 101 ND 106 3-2-2/82 Kasein BB	BROWNELL CH 120.0597.4056.5 LBE 84-82-85/88-85/85 1.L Ø 2L 12299 kg 5.20 % 3.64 % 138 LP 98 BD MIW: 132 GZW: 1234
Abtop Lennox DELISSE CH 120.1385.1139.0 LBE 85-81-83/71-65/78 1.L Kasein BB G 66% +143 +17 +0.15 +15 +0.15 Pers: 100 ZZ: 98 MIW: 114 GZW: 1017	LENNOX CH 120.1197.0288.5 2-2-3/82 G 99% -252 +19 +0.41 +12 +0.30 MIW: 111 GZW: 1123 WZW: 103 FW: 70 ZADORA CH 120.0965.6918.1 LBE 96-92-92/92-90/93 3.L Ø 4L 9781 kg 4.11 % 3.79 % 108 LP 93 BD MIW: 114 GZW: 983

BS22/GA 08.22 55% +190 +15 +0.10 +19 +0.17 MIW: 116 GZW: 1154 FW: 79

GA Ext. 08.22 48% GN 114 Ra 118 Be 109 Fu 108 Eu 117

Kasein BB

Eigentümer: Bron Roland, Bron Roland, Derrière les Neufs Prés 1, 2843 Châtillon JU

Züchter: Abt Hugo, Steghof, 8919 Rottenschwil

29 MADONNA CH 120.1582.9917.9 9 Mt. am 14.11.202, enthornt, Laufstall, Silozone

geb.: 30.07.20

bel. 14.02.2022 CH 120.1503.9031.7 SBA

LBE

THIS CH 120.0977.5614.6 G 95% +49 +5 +0.04 +2 +0.01	ZASTER-ET IT 21000782330.1 G 99% +429 -2 -0.26 +6 -0.12 MIW: 105 GZW: 1016 WZW: 97 FW: 112
Tö 139 MIW: 102 FIW: 118 GZW: 1159 WZW: 118 FW: 96 Pers. 94 ZZ 113 ND 119 3-3-4/83 Kasein BB	NELLI CH 120.0593.9379.2 *DL LBE 91-90-90/93-92/91 3.L Ø 6L 9217 kg 4.39 % 3.48 % 99 LP 90 BD MIW: 103 GZW: 1119
FADONNA CH 120.1122.6593.6 Ø 3L 5963 4.04 3.51 72 LP 75 BD CH 65% -386 -25 -0.13 -19 -0.08 Pers: 90 ZZ: 107 MIW: 82 GZW: 877	IPPO CH 120.0359.9710.5 3-2/83 G 99% -291 -7 +0.07 -13 -0.04 MIW: 90 GZW: 974 WZW: 100 FW: 100 MADONNA CH 120.0606.8962.4 * Ø 4L 7600 kg 3.29 % 3.30 % 83 LP 73 BD MIW: 81 GZW: 830

BS22/A 08.22 40% -169 -10 -0.05 -9 -0.04 MIW: 92 GZW: 1021 FW: 98

A Ext. 08.22 31% GN 100 Ra 95 Be 96 Fu 100 Eu 103

Eigentümer: Bron Roland, Bron Roland, Derrière les Neufs Prés 1, 2843 Châtillon JU

Züchter: Hürlimann Claude, Sous la côte 7 B, 2933 Dampfreux

30 Dillier BS Elmstar FRAENZI CH 120.1558.6319.9

9 Mt. am 21.11.2022, enthornt, Laufstall, Silozone

geb.: 26.08.20

bel. 21.02.22 ARAL CH 120.1239.5250.4

LBE

Elmer's Lennox ELMSTAR CH 120.1322.3380.9 G 75% +73 +25 +0.30 +9 +0.09	LENNOX CH 120.1197.0288.5 2-2-3/82 G 99% -252 +19 +0.41 +12 +0.30 MIW: 111 GZW: 1123 WZW: 103 FW: 70
Tö 36 MIW: 111 FIW: 96 GZW: 1114 WZW: 106 FW: 71 Pers. 101 ZZ 101 ND 101 3-2-3/82 Kasein AB	BELLA CH 120.1121.3192.7 *DL LBE 84-85-85/85-82/84 1.L Ø 5L 7454 kg 4.23 % 3.34 % 90 LP 96 BD MIW: 110 GZW: 1095
Dillier BS Nelgor NADEL CH 120.1203.2255.3 LBE 75-77-79/76-81/77 1.L Ø 3L 8136 3.58 3.24 99 LP 95 BD CH 63% +820 +6 -0.36 +8 -0.27 Pers: 91 ZZ: 102 MIW: 108 GZW: 1037	NELGOR CH 120.0552.7031.8 3-2/82 G 99% +809 +13 -0.26 +20 -0.11 MIW: 117 GZW: 1173 WZW: 110 FW: 99 ERALDA CH 120.0898.1217.1 LBE 83-84-79/81-75/81 1.L Ø 4L 9448 kg 3.97 % 3.46 % 104 LP 102 BD MIW: 110 GZW: 1051

BS22/A 08.22 34% +447 +16 -0.03 +9 -0.09 MIW: 110 GZW: 1083 FW: 86

A Ext. 08.22 29% GN 105 Ra 98 Be 98 Fu 105 Eu 111

Eigentümer: Ruhstaller-Fuchs Josef, Umfahrungsstrasse 5, 8840 Einsiedeln

Züchter: Dillier Benno, Etzelstrasse 126, 8808 Pfäffikon SZ

31 Chillmatte Rawhide SUSAN

CH 120.1661.3516.2 HO

06.07.2022 HO22/A 32% 1914 -0.1 -0.02

IPL 136 ISET 1343

V Morningview RAWHIDE-ET HO

M Chillmatte Dynamo SIMBA HO

1L 80/67/79/75 G 76

E

MV DYNAMO-ET HO

ML L1 1.11 143 4504 3.80 2.86

HL

Hornlos, Laufstall, Silo

Jäggi Christian, Kirchgasse 16, 4105 Biel-Benken BL

41 ARNICA

Santelhof Roan ARNICA

120148180296 F

Eleveur/Züchter Bütler Daniel, Hägendorf
Propriétaire/Besitzer Bütler Daniel, Hägendorf

Né/Geb. 08.09.2020
HB ISET 1170

Theiro ROAN 120134908569 GA 08.2022 7 +1270 +33 +42 S% 77 IPL 122 -0.20 +0.00	Westcoast RANDALL 122831833 IPL 132 G 08.2022 484 +2149 -0.29 -0.13 Theiro Enforcer ELIANE 120115041636 L 2: +++++ G+ 83 3 L. 9919 3.63 3.27	Delaberge LOPTIMUM Edg Ruby Uno RIZA EX 91 Mr Lookout P ENFORCER Theiro Gerard GEORGINA EX 90
Santelhof Iceberg ASTRA 120106226141 L 3: VE+V VG 86 5 L. 11075 4.40 3.51	Riedmuellers ICEBERG 120100195238 IPL 95 GA 08.2022 13 -289 +0.06 -0.01 Santelhof Vasco ALMA 120099819351 L 1: G++++ G+ 80 2 L. 10004 4.33 3.45	Pine-Tree SID Ehrhardt Goldwyn LYN EX 92 Wyss-Aebi VASCO Santelhof Jonas AMANDA G+ 82

VE/ZW A 08.2022 Prod. S% 36 +603 +25 +23 +0.01 +0.03 IPL 114 Ext. S% 26 108 107 105 113 ITP 113

IA/KB

DLC/LBE 30.09.2022 +G+G G+ 81

PROD. 1. 06.09.2022 1.11 1. 17.10.2022 26.6 4.15 3.53 Cel/ZZ 69 lact. en cours/laufende Lakt.

Laufstall, Silo, Hornlos

28kg Milch

42 ENRICA

Santelhof Roan ENRICA

120148180357 F

Eleveur/Züchter Bütler Daniel, Hägendorf
Propriétaire/Besitzer Bütler Daniel, Hägendorf

Né/Geb. 27.10.2020
HB ISET 1219

Theiro ROAN 120134908569 GA 08.2022 7 +1270 +33 +42 S% 77 IPL 122 -0.20 +0.00	Westcoast RANDALL 122831833 IPL 132 G 08.2022 484 +2149 -0.29 -0.13 Theiro Enforcer ELIANE 120115041636 L 2: +++++ G+ 83 3 L. 9919 3.63 3.27	Delaberge LOPTIMUM Edg Ruby Uno RIZA EX 91 Mr Lookout P ENFORCER Theiro Gerard GEORGINA EX 90
Santelhof Scott EMELY 120130892909 L 1: VVG+ G+ 82 1 L. 9719 4.73 3.61	Blum-Holstein SCOTT 120117861317 IPL 126 GA 08.2022 21 +931 +0.35 +0.05 Santelhof Skipp EVITA 120116861691 L 3: VE++ G+ 84 3 L. 12475 3.44 3.10	Croteau Lesperron UNIX Claynook Alexander SHAKIRA EX 92 Theiro SKIPP Santelhof Iceberg ELLY VG 85

VE/ZW A 08.2022 Prod. S% 34 +988 +35 +36 -0.05 +0.03 IPL 121 Ext. S% 25 114 112 110 118 ITP 120

IA/KB

DLC/LBE

PROD. 1. 27.08.2022 1.10 1. 14.09.2022 29.2 3.18 3.54 lact. en cours/laufende Lakt.

2. 17.10.2022 33.7 3.48 3.28 Cel/ZZ 10

Laufstall, Silo, Hornlos

30kg Milch

43 BELGIQUE

Cardinaux Denver BELGIQUE

120141339387 F

Eleveur/Züchter Cardinaux Frédéric, Bouloz
Propriétaire/Besitzer Cardinaux Frédéric, Bouloz

Né/Geb. 12.04.2019
 HB ISET 1140

Kaeser DENVER 120131965565 GA 08.2022 4 +989 +53 +38 S% 76 IPL 124 +0.14 +0.06	Vendairy DUOMILIA 7674384321 IPL 133 G 08.2022 287 +1561 -0.25 +0.12	Mr Lookout P ENFORCER
		HONDA VG 86
Cardinaux Nounours PROMISE HB 120084827835 L 2 : GGG+ G+ 80 4 L. 7146 3.89 3.19	Ginary Numero Uno NORA 7* HB 120110188404 L 5 : EEEE EX 91 5 L. 11707 4.42 3.35	Amighetti NUMERO UNO
	Cardinaux NOUNOURS IPL 92 120084826913 A 08.2022 9 +3 -0.06 -0.15	Ginary Goldwyn ANUSHKA EX 92
Cardinaux Talent MAIA HB 120076015387 L 3 : VEVV VG 88 3 L. 7371 3.57 3.40	Cardinaux NOUNOURS	Silky GIBSON
	Cardinaux Talent MAIA	Cardinaux Dante HAWAI EX 90
		Ladino Park TALENT-Imp
		Cardinaux Gibson HAITI EX 90

VE/ZW CH 08.2022 **Prod. S%** 43 +298 +15 +13 +0.03 +0.04 IPL 108 **Ext. S%** 32 97 94 101 110 ITP 103

IA/KB

DLC/LBE 02.03.2022 +G++ G+ 81

PROD. 1. 10.10.2021 2.05 300 7119 272 241 3.82 3.39
 2. 22.09.2022 3.05 1. 24.10.2022 26.0 4.65 2.94 Cell/ZZ 32 lact. en cours/laufende Lakt.

Laufstall, Hornlos

30kg Milch

44 ROSALP

Invaud Luster ROSALP

120150391512 F

GTS RDF VRF BLF CVF H1F H3F A2A2 AB CMF CDF

Eleveur/Züchter Charrière Pierre, Mossel
Propriétaire/Besitzer Charrière Pierre, Mossel

Né/Geb. 16.05.2020
 HB ISET 1322

Cherry-Lily Zip LUSTER 31388430851 GI 08.2022 4965 +1850 +81 +56 S% 92 IPL 135 +0.07 -0.05	Ocd Eraser ZIPIT 31251708834 IPL 127 GI 08.2022 694 +1632 -0.16 -0.08	Kerndtway ERASER
		Landis-Mrk Mogul ZANETA
Invaud Brewmaster NIKITA HB 120133527662 L 1 : +G++ G+ 82 3 L. 7879 4.49 3.32	Cherry-Lor Kboy LOMA HB 31307088521 VG 85 1 L. 14669 4.19 3.28	Morningview Mcc KINGBOY
	Mapel Wood BREWMASTER IPL 132 111617158 G 08.2022 4730 +1425 +0.38 -0.04	Tiger-Lily SS LIQUID
Invaud Bestboy LAURANA HB 120047966137 L 1 : ++G+ G+ 81 1 L. 7150 4.06 3.30	Schillview GARRETT	
	Gen-I-Beq Shottle BOMBI EX 94	
	Gen-I-Beq BESTBOY	
	Invaud Sanchez HARMONIE VG 85	

VE/ZW GA 08.2022 **Prod. S%** 73 +1163 +73 +37 +0.28 -0.01 IPL 127 **Ext. S%** 66 106 100 118 112 ITP 113

IA/KB

DLC/LBE

PROD. 1. 23.09.2022 2.04 1. 28.10.2022 30.9 3.65 3.27 Cell/ZZ 11 lact. en cours/laufende Lakt.

Hornlos

28kg Milch

Mit dem

TAMBO-JUMBO
Made in Splügen

sicher in den Schnee

Splügen

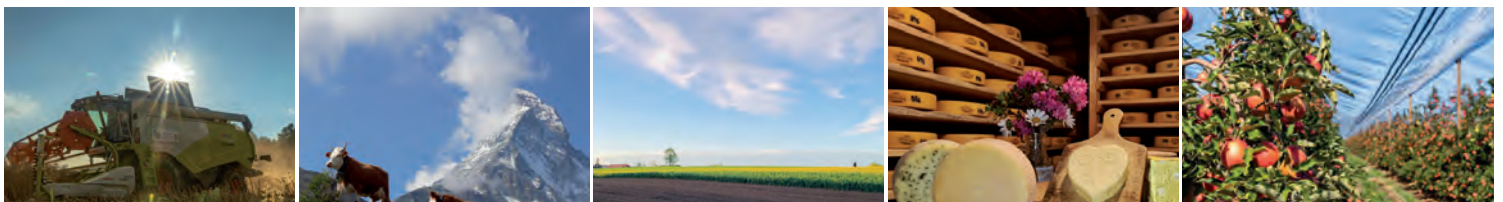
..so südlich

..so nah, so lässig

..so bequem erreichbar

Bergbahnen Splügen-Tambo AG, 7435 Splügen
Infotel +41(0)816509010 e-mail: tambo@splugen.ch
www.splugen.ch / Sport & Wetterbericht +41(0)816509032

Jetzt den **Schweizer Bauer** abonnieren und profitieren



Lesen Sie jetzt den «Schweizer Bauer» regelmässig. Aktuelle Marktpreise, unabhängige Berichterstattung, Vorteilsangebote für Abonnenten, grosser Kleininseratemarkt.

Ja, ich möchte topaktuell und vielfältig informiert sein und abonniere den **Schweizer Bauer**

* Name, Vorname

* Strasse, Nr.

* PLZ, Ort

* Telefon

* E-Mail

- Jahres-Abo (Print inkl. E-Paper)
- Halbjahres-Abo (Print inkl. E-Paper)
- Digitales Jahres-Abo (E-Paper)
- Digitales Halbjahres-Abo (E-Paper)

Fr. 246.–
Fr. 160.–
Fr. 222.–
Fr. 145.–

Ich wähle folgendes Geschenk*:

- 24 A-Post Briefmarken
- 15 für 12** – 3 Monate Gratislieferung beim Jahresabo

* Angebot gilt nur für Neubestellungen eines Jahresabos (Print oder E-Paper).
Nicht gültig bei Aboverlängerungen, Halbjahres-Abos oder Schnupper-Abos.
(Preise inkl. 2.5% MwSt)

Bitte einsenden per Post oder per E-Mail an:
Tel. 0844 10 20 30, E-Mail abo@schweizerbauer.ch
oder auch unter www.schweizerbauer.ch/abonnieren



«Schweizer Bauer»
Abonnentendienst,
Dornacherstrasse 7, 4600 Olten

51 Chillmatte Altatnt WALPURGA

CH 120.1484.5847.0 HO

21.09.2019 HO22/CH 51% 812 -0.01 0.05

IPL 118 ISET 1204

1L 83/79/77/78 G 79

V G-Deruyter ALTATNT HO

M Chillmatte Bacardi WOLGA RF

3L 87/85/83/82 G+ 84

E 2.00 305 7953 4.00 3.46 ZZ 22

MV BACARDI RH

1. Wägung: 33.2 4.26 3.28 ZZ 23

ML L1 2.05 305 9432 4.23 3.20

HL L6 8.01 305 11141 4.42 3.21

Ø 7L 9760 4.29 3.24

Hornlos, Laufstall, Silo

Jäggi Christian, Kirchgasse 16, 4105 Biel-Benken BL

gek.: 20.10.2022

34kg Milch

52 SIA

CH 120.1535.4958.3 HO

25.07.2020 HO22/A 42% 517 0.1 0.06

IPL 114 ISET 1195

V Ocd Kingboy RAMBO HO

M SISSI RF

43/42 88

E

MV WYMAN-ET HO

ML L1 2.05 305 7130 3.90 3.14

HL L3 4.05 297 8240 4.16 3.31

Ø 3L 7734 4.09 3.27

Hornlos, Laufstall, Silo

Nussbaumer Daniel, Sebleten 685, 4717 Mümliswil

gek.: 07.11.2022

53 TGD-Swiss-Repro Casper LEILA SG

CH 120.1488.9071.3 HO

21.02.2019 HO22/G 77% 1388 0.12 0.19

IPL 138 ISET 1422

1L 73/73/77/82 G 77

V Claynook CASPER HO

M TGD-Swiss-Repro Jedi COMPANY HO

3L 90/90/84/92 VG 89

E 2.02 305 10862 3.95 3.55 ZZ 37

MV JEDI-ET HO

ML L1 2.04 305 11088 3.30 3.48

HL L2 3.04 305 15695 3.19 3.36

Ø 2L 13392 3.23 3.41

Hornlos, Laufstall, Silo

Gerber Thomas, Kätzigen 2, 6252 Dagmersellen

gek.: 15.10.2022

45kg Milch

54 TGD-Holstein Etymology ROYAL

CH 120.1596.7775.4 HO

17.11.2020 HO22/GA 70% 1708 -0.51 -0.04

IPL 125 ISET 1437

V Stantons ETYMOLOGY HO

M TGD-Holstein Olympian RAMBA HO

1L 84/83/81/84 G+ 83

E

MV OLYMPIAN RF

ML L1 2.02 305 9439 3.45 3.08

HL L3 4.08 305 13093 3.14 3.00

Ø 3L 11315 3.18 3.00

Hornlos, Laufstall, Silo

Gerber Thomas, Kätzigen 2, 6252 Dagmersellen

gek.: 19.10.2022

28kg Milch

55 Swiss Repro Rambo SAYA

CH 120.1510.0400.8 HO

27.10.2019 HO22/G 77% 852 0.22 0.06

IPL 123 ISET 1222

1L 86/84/83/81 G+ 83

V Ocd Kingboy RAMBO HO

M Hellender Goldwyn LIRA HO

3L 91/92/91/92 EX 91

E 2.00 300 9144 4.10 3.25 ZZ 140

MV GOLDWYN-ET HO

ML L1 2.02 305 9100 3.90 3.29

HL L4 5.02 305 12301 4.40 3.23

Ø 4L 11092 4.21 3.27

Hornlos, Laufstall, Silo

Pradervand-Rey Monique + Cédric, Chemin de Borex 2, 1274 Grens

gek.: 05.11.2022

43kg Milch

56 PraderGrens Letsgo TO CLEAR

CH 120.1510.0448.0 HO

28.08.2020 HO22/GA 74% 600 0.06 0.04

IPL 115 ISET 1320

V Vogue LETSGO HO

M PraderGrens Solomon O'CLAIRE HO

4L 92/93/86/91 EX 90

E

MV SOLOMON-ET HO

ML L1 2.00 305 8073 4.09 3.22

HL L3 3.11 305 9951 4.25 3.26

Ø 4L 8925 4.18 3.23

Hornlos, Laufstall, Silo

Pradervand-Rey Monique + Cédric, Chemin de Borex 2, 1274 Grens

gek.: 10.10.2022

35kg Milch

57 Schürch's Sidekick SUNNIE

CH 120.1436.3038.3 HO

02.09.2020 HO22/GA 72% 758 -0.16 -0.03

IPL 112 ISET 1179

V Walnutlawn SIDEKICK HO

M SUN SHINE HO

1L 84/83/81/81 G+ 82 43/33 88

E

MV KINGPIN-ET HO

ML L1 2.00 123 4268 3.30 2.91

HL

Hornlos, Silo

Pfulg Wilhelm und Florian, Goldsiten, 6113 Romoos

gek.: 27.10.2022

30kg Milch

58 RONJA

CH 120.1555.6402.7 RF

30.07.20 HO22/A 41% -111 +0.13 +0.07

IPL 102 ISET 1109

V Castel BAD RF

M Rooster's Rusty REBECCA RH

43/43 92

E

MV RUSTY RH

ML L1 2.02 264 5707 3.96 3.45

HL L3 4.00 305 7009 3.75 3.28

Ø 2L 6972 3.79 3.34

Hornlos, Laufstall, Silo

Stöckli Pius, Weid 1, 6244 Nebikon

gek.:13.11.2022

59 ELODIE CH 120.1542.3800.4 HO
14.04.2020 HO22/A 33% 304 0.2 0.13 IPL 115 ISET 1208
V Eichhof CORO HO
M Holst-Moser Deley ELOE HO
E MV DELEY-ET HO
ML L1 2.10 129 2519 3.81 3.10
HL
Hornlos, Silo
Sperisen Kurt, Clemens und Rahel, Derrière Mahlés 31, 2538 Romont gek.: 08.11.2022

60 CHRISTA CH 120.1414.3617.8 HO
12.01.2020
V
M CELERIE 120.1366.2774.1 RH
E MV
ML
HL
Hornlos, Silo
Sperisen Kurt, Clemens und Rahel, Derrière Mahlés 31, 2538 Romont gek.: 11.11.2022

61 BIANCA CH 120.1414.3638.3 HO
04.08.2020
V
M BELINDA 120.1414.3554.6 HO
E MV
ML
HL
Hornlos, Silo
Sperisen Kurt, Clemens und Rahel, Derrière Mahlés 31, 2538 Romont gek.: 27.10.2022

62 Despeupliers History BOSTON CH 120.1464.4371.3 HO
19.06.2019 HO22/CH 52% 200 -0.22 0.05 IPL 103 ISET 1130
V Lindenright HISTORY HO
M Despeupliers Bogart QUATAR HO 7L 90/88/90/90 VG 89
E 2.04 237 4972 3.78 3.28 ZZ 18 MV BOGART HO
ML L1 2.10 305 7511 4.11 3.43
HL L5 7.03 305 11572 3.91 3.40
Ø 7L 9495 3.99 3.42
Hornlos, Laufstall
Bielmann Monique + Cédric, Lengmatt 15, 1736 St. Silvester gek.: 09.10.2022
30kg Milch

63 Zihlacher's Rambo SUGUS

CH 120.1476.2399.2 HO

15.01.2019 HO22/G 77% 1568 -0.21 -0.18

IPL 120 ISET 1227

V Ocd Kingboy RAMBO HO

M Z'Holstar Supersire SULEIKA HO

1L 83/80/82/82 G+ 82

E

MV SUPERSIRE-ET HO

ML L1 2.00 305 11876 3.23 2.97

HL

Ø 1L 305 11876 3.23 2.97

Hornlos, Laufstall

Bielmann Monique + Cédric, Lengmatt 15, 1736 St. Silvester

gek.: 11.10.2022

34kg Milch

64 Mont-Gibloux Hang-Time ASIA

CH 120.1533.8021.6 HO

27.10.2019 HO22/A 28% 507 0.17 0.13

IPL 118 ISET 1168

V Cookiecutter HANG-TIME HO

M Mont-Gibloux Simbaboy ASHLEY BS

E

MV SIMBABOY BS

ML

HL

Hornlos, Laufstall

Bielmann Monique + Cédric, Lengmatt 15, 1736 St. Silvester

gek.: 10.10.2022

34kg Milch

65 KAJA

CH 120.1580.6018.2 HO

15.08.2020 HO22/A 41% 348 0.05 -0.02

IPL 107 ISET 1086

V Castel BAD RF

M FABIENNE HO

1L 79/82/81/76 G 78

E

MV KUBICA HO

ML L1 2.01 300 6612 3.96 3.22

HL L4 5.01 305 9400 3.98 3.16

Ø 4L 8136 4.00 3.26

Hornlos, Laufstall, Silo

Widmer Stefan + Simone, Gerbehof, 3465 Dürrenroth

gek.: 17.10.2022

30kg Milch

66 KOREA

CH 120.1580.6025.0 RH

17.09.2020 HO22/A 41% -59 0.26 0.02

IPL 104 ISET 1110

V TGD-Holstein CLOVER RH

M DIANA RH

1L 78/80/78/80 G 79

E

MV DARDANIAN RH

ML L1 2.00 305 7052 4.03 2.98

HL L4 5.04 305 8408 4.20 3.06

Ø 6L 7915 4.13 3.10

Hornlos, Laufstall, Silo

Widmer Stefan + Simone, Gerbehof, 3465 Dürrenroth

gek.: 31.10.2022

30kg Milch

67 Ruchti's Atomar KARLIJN

CH 120.1508.1171.3 RH

05.09.2020 HO22/GA 73% -99 0.34 0.33

IPL 117 ISET 1207

V Vinksländ ATOMAR RH

M Ruchti's Brokaw ELENA RF

4L 90/82/91/90 VG 89 44/44 93

E

MV BROKAW-ET HO

ML L1 1.10 305 8785 3.19 3.35

HL L2 3.01 305 11249 3.33 3.23

Ø 4L 10496 3.41 3.30

Hornlos, Laufstall, Silo

Schürch Christian, Murzelenfeldweg 20, 3034 Murzelen

gek.: 20.10.2022

28kg Milch

68 WIKKI

CH 120.1161.6634.5 SF

12.08.2018 SF22/CH 52% -56 0.17 0.12

IPL 108 ISET 1066

54/44 95

V VOLMAR SF

M URSELINA SF

54/55 96

E 2.04 276 5177 4.29 3.46 ZZ 61
3.03 274 6395 4.28 3.35 ZZ 142

MV RENZO SF

ML L1 2.06 305 7780 4.41 3.62

HL L3 4.10 305 10177 4.24 3.48

Ø 4L 8618 4.25 3.46

Hornlos, Silo

Schürch Christian, Murzelenfeldweg 20, 3034 Murzelen

gek.: 18.10.2022

32kg Milch

69 PRISKA

CH 120.1428.5661.6 SF

26.04.2019 SF22/CH 44% 365 0.3 0.15

IPL 122 ISET 1135

33/23 87

1L 82/82/77/83 G+ 80

V HARRY SF

M NEVADA RH

43/33 88

E 2.06 295 6276 4.73 3.60 ZZ 15

MV AVATUS-ET RH

ML L1 2.01 294 5827 4.02 3.26

HL L1 2.01 294 5827 4.02 3.26

Ø 1L 294 5827 4.02 3.26

Hornlos, Silo

Schürch Christian, Murzelenfeldweg 20, 3034 Murzelen

gek.: 27.10.2022

32kg Milch

70 Girlang's Airolo HAITI

CH 120.1565.6898.7 RH

30.09.2020 HO22/A 37% -134 0.17 0.21

IPL 109 ISET 1172

V AIROLO-ET RH

M Girlang's Incas HAWAY SF

8L 88/88/88/86 VG 88

E

MV INCAS RH

ML L1 2.08 305 7028 4.15 3.24

HL L7 8.08 305 10142 4.01 3.25

Ø 7L 8879 3.98 3.23

Hornlos, Laufstall, Silo

Schaub Daniel, Hof Gírlang, 4229 Beinwil SO

gek.: 18.10.2022

28kg Milch



UFA

Pepita, Grande Championne Expo Bülle 2012,
Besitzer: Everdes Holstein, Echterns

Wolfgang Schürze

Pepita frisst

UFA-Expanderfutter

Startphase **UFA 163/173F**
Produktionsphase **UFA 142/243/144**
Proteinausgleich **UFA 148/149**

UFA-Beratungsdienst
Sursee
058 434 12 00

LANDI Michelsamt
Rickenbach
041 930 24 42

In Ihrer
LANDI
ufa.ch

www.LBA.ch

Gut geplant. Gut gebaut.

Regionalbüros:
Brugg, Heiligenschwendi, Küssnacht a.R.,
Trimmis, Weinfelden

Landwirtschaftliches Bau- und Architekturbüro

Laurstrasse 10,
5201 Brugg
Tel. 056 462 51 22, Fax. 056 462 53 23
brugg@lba.ch, www.lba.ch

LBA
ARCHITEKTURBÜRO

Gut geplant. Gut gebaut.

RAINER,
BLAUMACHER

**Auffällig sauber. Unser Druck.
Weil wir einfach mehr können.**

Ob Druck-, Verlags- oder Onlineleistung –
mit der **Effingermedien AG** als Partner fallen Sie auf.
Weil wir nicht den Standard, sondern das Optimum
bieten. Weil unser Team niemals 08/15, sondern immer
einzigartig ist. Und: weil Sie bei uns einfach viel
mehr bekommen. Und das seit 150 Jahren.

**effinger
medien**
viel mehr als Druck.

General Anzeiger Rundschau eJournal aargau eins^A

IVECO **Vieh-Transporter**

Bei uns verfügbare Lagerfahrzeuge:

3.0 lt Motor mit Automat, Differentialsperre
und wahlweise Luft- oder Blattfederung

Jetzt unverbindliche Offerte verlangen!



WYSS Nutzfahrzeuge AG

Bettenweg 4 | 6233 Büron | 041 933 22 32
www.wyss-nfz.ch | nutzfahrzeuge@wyss-nfz.ch

71 Mörisegg Agent AGRIA

CH 120.1541.8857.6 RH

24.09.2020 HO22/A 40% -120 0.45 0.19

IPL 111 ISET 1237

V Siemers AGENT RH

M Mörisegg Cranberry CALMA RH

2L 84/85/84/86 VG 85

E

MV CRANBERRY RH

ML L1 2.01 305 5721 5.26 3.93

HL L2 3.01 286 6242 5.35 4.12

Ø 2L 5982 5.31 4.03

Hornlos

Zwyer Leo, Mörisegg, 6130 Willisau

gek.: 02.11.2022

24kg Milch

72 JOUVENCE

CH 120.1374.1980.2 RH

02.06.2020 HO22/A 43% -410 0.34 0.24

IPL 107 ISET 1136

V Vinksland ATOMAR RH

M ALPINA RH

2L 82/79/86/80 G+ 82

E 1. Wägung: 27.7 4.26 3.30 ZZ 9

MV MARCO-ET RH

ML L1 2.05 305 6775 4.37 3.20

HL L4 5.05 305 9069 4.12 3.23

Ø 4L 7900 4.13 3.26

Hornlos, Laufstall

Ferme Dumas, Rte du Bugnon 100, 1679 Villaraboud

gek.: 24.09.2022

25kg Milch

73 FAUNA

CH 120.1544.9781.4 RH

26.04.2020 HO22/A 14% -289 0.08 0.08

IPL 98 ISET 1007

V NEMO NL006.4458.5521.3 RH

M FRANCA 120.1392.4750.2 RH

E

MV

ML L1 2.03 305 6092 4.61 3.43

HL L2 3.03 305 7345 4.13 3.47

Ø 2L 6719 4.35 3.45

Hornlos, Silo

Sperisen Kurt, Clemens und Rahel, Derrière Mahlés 31, 2538 Romont

gek.: 08.10.2022

74 Unternaehrer Vio VENEZIA

CH 120.1508.6930.1 SF

03.09.2019 SF22/G 62% -177 0.04 0.03

IPL 99 ISET 967

1L 86/76/81/82 G+ 81

V Läderach's Odel VIO SF

M Unternaehrer Van Gogh P VALBELLA SF

2L 83/80/87/84 G+ 83 43/44 93

E 2.03 305 6154 4.44 3.49 ZZ 43

MV VAN GOGH P SF

ML L1 2.01 283 5283 3.90 3.46

HL L2 3.00 305 7496 3.82 3.50

Ø 2L 6390 3.85 3.48

MBK 2.41 46

Hornlos, Laufstall

Unternaehrer Thomas, Untergass, 6196 Marbach LU

gek.: 07.11.2022

35kg Milch

75 SUZE

CH 120.1434.3390.8 RH

01.03.2019 HO22/CH 36% -446 0.11 0.2

IPL 101 ISET 980

1L 85/85/80/82 G+ 82

V

M Bielmatts Barbwire SOLIA RH

2L 85/85/86/86 VG 85

E 2.08 241 5441 4.41 3.29 ZZ 71

MV BARBWIRE-ET RH

ML L1 2.05 98 2275 3.65 3.16

HL L4 5.11 299 9192 4.31 3.25

Ø 3L 8340 4.24 3.30

Hornlos, Laufstall

Bielmann Monique + Cédric, Lengmatt 15, 1736 St. Silvester

gek.: 20.10.2022

34kg Milch

76 Bielmatt's Lowery BIJOU

CH 120.1231.2128.3 RH

24.08.2017 HO22/CH 62% -428 0.13 0.01

IPL 94 ISET 985

1L 79/80/80/81 G+ 80

V Tiger-Lily Dk LOWERY RED-ET RH

M Bielmatt's Verdo BELLE RH

1L 80/83/82/81 G+ 81

E 2.08 305 5997 4.34 3.25 ZZ 37

MV VERDO RH

4.00 305 8150 4.20 3.28 ZZ 55

ML L1 2.08 305 7630 3.66 3.05

HL L5 6.07 305 9197 3.60 3.16

Ø 4L 8064 3.63 3.22

Hornlos, Laufstall

Bielmann Monique + Cédric, Lengmatt 15, 1736 St. Silvester

gek.: 21.10.2022

35kg Milch

77 Bielmatt's Gold RHIANNA

CH 120.1434.3432.5 RH

20.04.2020 HO22/A 38% -156 0.31 0.16

IPL 108 ISET 1171

V Pine-Tree Ohio GOLD RH

M Bielmatt's Mileno ROXANE SF

1L 70/83/82/78 G 77

E

MV MILENO-ET RH

ML L1 2.05 305 5035 4.37 3.57

HL L2 3.05 305 6639 4.44 3.60

Ø 2L 5837 4.41 3.59

Hornlos, Laufstall

Bielmann Monique + Cédric, Lengmatt 15, 1736 St. Silvester

gek.: 18.10.2022

Infolge Aufgabe Milchwirtschaft**81 JOSI**

CH 120.1503.5721.1 RH

29.08.2020

V BRENACO-ET 120.1363.9221.2

M JOY 120.0655.0326.0 RH

E

MV

ML

HL

Hornlos, Silo

Streit Bernhard, Studweidweg 11, 3173 Oberwangen b. Bern

gek.: 09.09.2022

24kg Milch

82 AYLEN

CH 120.1418.1700.7 RF

07.02.2019

V ATOMAT-ET 120.1223.6459.9 RH

M Amira 120.1290.2037.5 HO

E

MV

ML

HL

Hornlos, Silo

9Mt. 28.03.2023 RUBIN CH 120.1159.2550.9

Streit Bernhard, Studweidweg 11, 3173 Oberwangen b. Bern

gek.: 21.02.2022

14kg Milch

83 JAMAICA

CH 120.1503.5706.8 RH

13.09.2019 HO22/A 25% 446 -0.17 -0.04

IPL 105 ISET 1087

V Flury's Titus BALTIMOR 120.0809.4882.4 RH

M JOY 120.0655.0326.0 RH

E

MV ROYAL 7 RH

ML L1 2.02

HL

Hornlos, Silo

9Mt. 08.04.2023 SILIAN-10 CH 900.0100.0000.2

Streit Bernhard, Studweidweg 11, 3173 Oberwangen b. Bern

gek.: 02.01.2022

16kg Milch

84 MISS

CH 120.1290.2040.5 RH

30.01.2017

V LUNO 120.0781.5779.5 FLR

M 120.0876.1680.1 HO

E

MV

ML

HL

Hornlos, Silo

9Mt. 14.11.2022 SILIAN-10 CH 900.0100.0000.2

Streit Bernhard, Studweidweg 11, 3173 Oberwangen b. Bern

gek.: 05.12.2021

16kg Milch

85 AMIRA

CH 120.1290.2037.5 HO

12.12.2016

V SAPHIR-ET 120.0260.2255.7 HO

M 120.1110.5238.4 RH

E

MV

ML

HL

Hornlos, Silo

9Mt. 19.11.2022 SILIAN-10 CH 900.0100.0000.2

Streit Bernhard, Studweidweg 11, 3173 Oberwangen b. Bern

86 JALTA

CH 120.1610.3835.2 RH

02.01.2022

V AMARO 120.1349.9999.4 RH

M Jamaica 120.1503.5706.8 RH

E MV
ML
HL

Hornlos, Silo

Streit Bernhard, Studweidweg 11, 3173 Oberwangen b. Bern

87 BAMBI

CH 120.1610.3825.3 HO

13.05.2021

V KINGPIN US000.6950.2723.7 HO

M Betty 120.1418.1704.5 HO

E MV
ML
HL

Hornlos, Silo

Streit Bernhard, Studweidweg 11, 3173 Oberwangen b. Bern

88 AMY

CH 120.1610.3824.6 HO

04.04.2021

V KINGPIN US000.6950.2423.7 HO

M Aylen 120.1418.1700.7 HO

E MV
ML
HL

Hornlos, Silo

Streit Bernhard, Studweidweg 11, 3173 Oberwangen b. Bern

89 FALTER

CH 120.1610.3821.5 HO

06.02.2021

V MONTANA US000.7441.4026.0 HO

M Floh 120.1356.6772.4 HO

E MV
ML
HL

Hornlos, Silo

Streit Bernhard, Studweidweg 11, 3173 Oberwangen b. Bern

90 JANINE

CH 120.1503.5724.2 HO

06.11.2020 HO22/A 25% 629 -0.01 -0.01 IPL 112 ISET 1175

V Kerndtway KINGPIN US000.6950.2423.7 HO

M Jaffa 120.1418.1690.1 HO

E MV
ML
HL

Hornlos, Silo

9Mt. 25.04.2023 ULTIMO DE 987462101.5

Streit Bernhard, Studweidweg 11, 3173 Oberwangen b. Bern

VIANCO

Auktion

AUKTIONSBEDINGUNGEN Milchvieh

Allgemeines

- 1 Zur Förderung des Absatzes von Zucht- und Nutzvieh organisiert die VIANCO AG Auktionen.
- 2 Verkäufer und Käufer an den VIANCO-Auktionen anerkennen die folgenden Bedingungen.

Zulassung und Auffuhr

- 3 Halter von Zucht- und Nutzvieh sind berechtigt, Tiere für die Auktionen anzumelden.
Die Veranstalter können einzelne Lieferanten aus stichhaltigen Gründen (z.B. zu erwartende Störung des Auktionsablaufs, Missachtung gesetzlicher Vorschriften usw.) als Lieferanten oder Auktionsteilnehmer ausschliessen.
- 4 Die angemeldeten Tiere werden einer Vorschau unterzogen und mit einem Verwertungsvertrag für die Auktion eingeschrieben.
- 5 Die im Verwertungsauftrag übernommenen Tiere sind zum festgelegten Zeitpunkt zu liefern.
Wird ein Tier nicht geliefert, hat der Züchter eine Entschädigung von 7 % des festgesetzten Mindestpreises (mind. Fr. 200.--) an die VIANCO zu zahlen. Dieser Unkostenbeitrag kann erlassen werden, wenn der Verkäufer zwingende Gründe (z.B. Seuchenfall, Krankheit etc.) nachweisen kann.
- 6 Das Tier muss vorschriftsgemäss mit 2 TVD-Ohrmarken gekennzeichnet und von einem korrekt ausgefüllten Begleitdokument mit Etikettenbogen (TVD) und allen erforderlichen Dokumenten (Abstammungs- und Leistungsausweis, Belegungsnachweis, ev Bionachweis, etc.) begleitet sein.
Fehlen Dokumente, erfolgt die Auszahlung erst nach Eintreffen aller Papiere. Die zusätzlichen Umtriebe hat der Verkäufer mit Fr. 30.-- zu entschädigen.

Auktion

- 7 Jeder Verkauf vor der Auktion ist untersagt. Die Tiere können vor der Auktion in den Stallungen besichtigt werden.
- 8 Gesteigert wird mit deutlichem Erheben des Katalogs oder online (Online -, Hybridauktion).
- 9 Ein Tier, das bei der Auktion den festgelegten Mindestpreis erreicht oder überschritten hat, kann dem Käufer zugeschlagen werden.
Aus stichhaltigen Gründen (z. B. mangelnde Betreuungsfähigkeit, notorische Zahlungsschwierigkeiten usw.) kann die Auktionsleitung dem Meistbietenden den Zuschlag verweigern. Die Gründe müssen dem Betroffenen bekanntgegeben werden.
Wer den Zuschlag für ein Tier erhält, ist Käufer und zur Abnahme und Bezahlung berechtigt und verpflichtet.
- 10 Das Mitbieten und Mitbieten lassen durch den Verkäufer ist verboten. Ersteigert ein Verkäufer in Zuwiderhandlung sein Tier trotzdem, so werden alle unter Punkt 16 aufgeführten Unkosten fällig, sofern der Mindestpreis erreicht oder überschritten ist.
- 11 Erreicht ein Tier den festgelegten Mindestpreis nicht, so darf es nur im Einverständnis mit dem Verkäufer zugeschlagen werden.
Bei den am Auktionstag unverkauften Tieren mit Übernahmegarantie tritt die VIANCO als Käuferin auf. Vom festgelegten Mindestpreis kommen dabei die unter Punkt 16 aufgeführten Unkosten in Abzug.
Sollten jedoch die bei der Vorschau gemachten Angaben nicht stimmen, wird die Übernahme-Garantie der VIANCO hinfällig.

Für nicht verkaufte Tiere ohne Übernahmegarantie werden ein Standgeld von Fr. 70.-- sowie allfällige Fracht- und Tierarztkosten verrechnet. Auf die Erhebung einer Provision wird verzichtet.
- 12 Der freie Verkauf von Tieren nach der Auktion durch den Lieferanten ist zulässig. Dem Verkäufer werden alle unter Punkt 16 aufgeführten Unkosten verrechnet.
- 13 Das Unfall- und Krankheitsrisiko trägt der Verkäufer. Nutzen und Gefahr gehen mit erfolgtem Zuschlag direkt auf den Käufer über.
- 14 Der Käufer des Tieres erhält nach der Auktion die Verkaufsquittung und alle Dokumente. Mit der Quittung können Tiere an die Hand genommen werden.

Die Bezahlung kann durch Barzahlung vor Ort, auf Rechnung oder durch Verrechnung mit Gegenlieferungen (Schlacht- und Nutzvieh etc.) erfolgen.

Ersteigerte Tiere, die der Käufer nicht annimmt oder nicht bezahlt, können von der VIANCO bestmöglich verwertet werden. Der Käufer hat in diesem Fall für die Umtriebe und für den allfälligen Mindererlös aufzukommen.

- 15 Im Auftrag des Käufers besorgt die VIANCO den Transport der Tiere.

Kosten

Für den Verkäufer

- 16 a. Fracht zum Auktionsort
 b. Verkaufsprovision 7 % des Versteigerungserlöses oder mindestens Fr. 200.-, inkl. Stand- und Futtergeld und Beitrag an Risikofonds
 c. Evt. Beschaffungskosten für fehlende Dokumente
 d. Evt. Tierarztkosten
- 17 Sofern keine Währschaftsbeanstandung vorliegt, erhält der Verkäufer nach Ablauf der neuntägigen Währschaftsfrist den Auktionserlös abzüglich der unter Punkt 16 aufgeführten Unkosten.
- 18 Geht ein Tier auf Grund eines Währschaftsmangels an den Verkäufer zurück, verzichtet die VIANCO auf die Verkaufsprovision.
 Über die Bezahlung der übrigen Kosten (allfällige Fracht- und Tierarztkosten, Gerichtskosten usw.) haben sich die Parteien zu einigen. Fehlt diese Einigung, werden die Kosten dem Verkäufer belastet.

Für den Käufer

- 19 a. Kaufpreis + 2 % Unkostenbeitrag, inkl. Betrag an Risikofonds
 b. Evt. Frachtkosten
 c. Evt. Futtergeld bei längerem Verbleib in den Stallungen der VIANCO

Währschaften

Allgemeines

- 20 Der Verkäufer leistet die Währschaften direkt an den Käufer.
- 21 Die im Katalog aufgeführten Angaben gelten zusätzlich als Bestandteil der Währschaft und werden dem Käufer auf der Quittung schriftlich bestätigt.
 Korrekturen gegenüber den Angaben im Katalog werden vom Auktionator bei der Vorführung der Tiere bekanntgegeben.
- 22 Der Verkäufer hat dafür zu sorgen, dass sichtbare und unsichtbare Mängel, für die er nicht haften will, im Verwertungsvertrag aufgeführt werden.
- 23 Währschaftsmängel hat der Käufer innerhalb der in den Auktionsbedingungen festgelegten Frist dem Verkäufer und der VIANCO - mit Vorteil per eingeschriebenen Brief und unter Vorlage erforderlicher Nachweise - zu melden.
 Falls der Verkäufer die Währschaftsfrist nicht verlängert, muss auch die gerichtliche Beanstandung rechtzeitig erfolgen.
 Die VIANCO ist bereit, bei Differenzen zwischen Verkäufer und Käufer zu vermitteln. Allfällige Kosten dafür hat die unterliegende Partei zu bezahlen.

Währschaftsbedingungen

- 24 Die Währschaftsfrist beginnt am Tag nach der Auktion.
- 25 Es werden folgende Währschaften zugesichert:
- a. "Gesund und Recht" mit Frist von 9 Tagen
 b. Bei Kühen in Laktation "Euter mit negativem Schalmtest" mit Frist von 9 Tagen
 c. Bei galtstehenden Kühen "gesundes und rechtes Euter nach dem Abkalben" und "negativer Schalmtest" (Frist 9 Tage)
 d. "Garantie an der Melkmaschine" mit Mindestminutengemelk von 2,0 kg
- 26 Für Kälber wird keine Währschaft geleistet.
- 27 Spezielle Währschaftszusicherungen (z.B. Trächtigkeit, Milchleistung usw.) sind im Katalog vermerkt.
 Korrekturen gegenüber den Angaben im Katalog werden vom Auktionator bei der Vorführung der Tiere bekanntgegeben, auf der Verkaufsquittung festgehalten und gelten als Änderung der Währschaft.

CONDITIONS DE MISE

Bovins laitiers

Généralités

- 1 VIANCO SA organise des mises dans le but de promouvoir les achats/ventes de vaches, génisses et veaux de races laitières.
- 2 Les participants (acheteurs et vendeurs) aux mises organisées par VIANCO SA souscrivent aux dispositions ci-dessous.

Admission et présentation des animaux

- 3 Tous les éleveurs sont habilités à proposer des animaux pour la mise.
Les organisateurs se réservent le droit d'exclure certains éleveurs comme fournisseurs ou comme enchérisseurs lorsque des raisons sérieuses le justifient (p. ex. probable perturbation des enchères, violation de dispositions légales, etc.).
- 4 Les animaux annoncés pour la vente sont soumis à un examen préliminaire ; l'inscription est confirmée par un mandat de mise en vente.
- 5 Les animaux mentionnés par le mandat de mise en vente doivent être livrés à la date convenue. L'éleveur qui ne livre pas les animaux convenus aura à verser à VIANCO un dédommagement d'un montant de 7 % du prix de vente minimum fixé (min. Fr. 200.-). VIANCO peut renoncer à ce dédommagement si l'absence est due à des raisons de force majeure (p. ex. épidémie, maladie).
- 6 L'animal doit porter les deux marques d'identification BDTA. Le vendeur doit également joindre le bulletin d'accompagnement avec les étiquettes autocollantes BDTA ainsi que tous les documents (papier d'ascendance, certificat zootechnique, attestation de saillie, ev. attestation BIO etc.). En l'absence de ces documents, le versement de la recette de la vente sera retardé jusqu'à leur présentation conforme. En outre, un montant d'au moins Fr. 30.- est facturé au vendeur en dédommagement des frais supplémentaires.

7 Mise

- 8 Un animal ne peut être vendu avant la mise aux enchères. Les animaux peuvent être vus avant le début de la vente.
- 9 Les enchères se font en levant visiblement le catalogue ou en ligne (mise en ligne ou hybride).
- 10 Un animal qui a atteint ou dépassé le prix minimum fixé peut être adjugé à l'acheteur. L'adjudication peut être refusée au plus offrant lorsque des raisons sérieuses le justifient (p. ex. incapacité à assurer les soins nécessaires, difficultés de paiement notoires, etc.). Les raisons d'un tel refus doivent être communiquées à la personne concernée.
L'adjudicataire est l'acquéreur de l'animal ; il a le droit et l'obligation d'en prendre possession et de le payer.
- 11 Le vendeur de l'animal n'est pas autorisé à enchérir ni à faire enchérir en son nom. L'éleveur qui acquerra un animal en contrevenant à cette disposition se verra facturer, pour autant que le prix de vente minimum ait été atteint ou dépassé, tous les frais mentionnés au point 16 ci-dessous.
- 12 Un animal qui n'atteint pas le prix minimum fixé ne peut être adjugé qu'avec le consentement du vendeur. Les animaux non vendus au terme de la mise et au bénéfice d'une garantie de prise en charge sont achetés par VIANCO. Le prix de vente minimal est diminué des frais mentionnés au point 16 ci-dessous. S'il s'avère que les déclarations faites lors de l'examen préliminaire ne correspondent pas à la réalité, VIANCO est libérée de l'obligation de prise en charge.
Un droit de place (Fr. 70.-) ainsi que les éventuels frais de transport et de vétérinaire sont facturés aux éleveurs pour les animaux non vendus et qui ne bénéficient pas d'une garantie de prise en charge. Aucune commission n'est prélevée.
- 13 La vente d'animaux après la mise est autorisée ; dans ce cas, les frais mentionnés au point 16 ci-dessous sont facturés au vendeur.
- 14 Le risque d'accident et de maladie est assumé par le vendeur. Au moment de l'adjudication, bénéfice et risque passent à l'acheteur.
- 15 Au terme de la vente aux enchères, l'acheteur se voit remettre la quittance d'achat ainsi que tous les documents concernant l'animal. La quittance permet le retrait de l'animal.
La facture peut être payée au comptant, par versement ou par compensation avec des prestations réciproques (animaux à viande, de rente, etc.).
VIANCO est habilitée à mettre en valeur de la manière la plus profitable possible les animaux adjugés mais qui n'ont pas été retirés ou payés par leur acheteur. Les frais et l'éventuel manque à gagner sont mis à la charge de l'acheteur.

- 16 Sur demande de l'acheteur, VIANCO peut organiser le transport des animaux au terme de la mise. Dans ce cas, la responsabilité de VIANCO ne porte que sur la conformité du chargement des animaux et de leur expédition.

Frais

A la charge du vendeur

- 17 a. Transport sur le lieu de la mise
 b. Commission de vente 7 % de la recettes ou Fr. 200.- au min.
 y c. droit de place, affouragement et participation au fond de risque
 c. Frais éventuels pour l'établissement des documents manquants
 d. Frais vétérinaire éventuels.
- 18 Sauf réclamations, la recette de la vente aux enchères diminuée des frais mentionnés au point 16 ci-dessus est versée au vendeur au terme du délai de garantie de neuf jours.
- 19 VIANCO renonce à percevoir la commission de vente lorsqu'un animal est renvoyé au vendeur pour cause de défaut de garantie.
 Le règlement des autres frais (frais de transport, vétérinaire, justice, etc.) est l'affaire des parties. Si celles-ci ne peuvent s'entendre sur leur répartition, elles sont mises à charge du vendeur.

A la charge de l'acheteur

- 20 a. Prix de vente + 2 % pour participation aux frais, y c. participation au fonds de risque
 b. Frais de transport éventuels
 c. Frais d'affouragement éventuels, si les animaux restent longtemps chez VIANCO

Garanties

Généralités

- 21 Les garanties sont données directement par le vendeur à l'acheteur.
- 22 Les données figurant dans le catalogue font partie intégrante des garanties et sont confirmées par écrit sur la quittance remise à l'acheteur.
 Les modifications par rapport aux données du catalogue sont mentionnées par le crieur lors de la présentation des animaux.
- 23 Le vendeur veille à ce que les défauts visibles et cachés pour lesquels il n'endosse pas de responsabilité soient mentionnés dans le mandat de mise en vente.
- 24 Les défauts de garantie doivent être annoncés au vendeur et à VIANCO dans le délai fixé par le règlement des ventes aux enchères et ce, de préférence, sous pli recommandé et en produisant les preuves requises.
 Les démarches juridiques doivent également être entreprises à temps pour le cas où le vendeur refuserait de prolonger le délai de garantie. VIANCO propose ses bons offices comme intermédiaire entre les parties. Les frais de ces services sont à charge de la partie perdante.

Conditions de garantie

- 25 Le délai de garantie débute le lendemain de la mise aux enchères.
- 26 Le principe de garantie est le suivant :
 a. "Correct et en bonne santé", avec un délai de garantie de 9 jours.
 b. Pour les vaches en lactation : test de Schalm négatif avec un délai de garantie de 9 jours
 c. Pour les vaches tarées pis sain après vêlage et test de Schalm négatif avec un délai de garantie de 9 jours
 d. Garantie pour la traite : aptitude de traite de min 2.0 kg par minute
- 27 La garantie ne vaut pas pour les veaux.
- 28 Les garanties spéciales (p. ex. garantie de gestation) sont mentionnées dans le catalogue et sur la confirmation de vente.

Das Erfahrungsreich

Viamala



So sieht es bei uns nach einem Schlechtwettertag aus.



Sommer in den Bergen der Viamala. Brauchen Sie noch Meer?



Das Erfahrungsreich Viamala ist eine Traumlandschaft. Wahlweise geniessbar in urchigen Arvenholzstuben oder modernen Hotelzimmern.

Flerden: Haus Surval, www.haus-surval.ch **Splügen:** Hotel Bodenhaus, www.hotel-bodenhaus.ch, Hotel Alte Herberge Weiss Kreuz, www.weiss-kreuz.ch, Hotel Piz Tambo, www.piz-tambo.ch, Hotel Suretta, www.suretta.ch **Thusis:** Hotel Weiss Kreuz, www.weisskreuz.ch, Hotel Viamala, www.viamalahotel.ch **Wergenstein:** Hotel Restaurant Piz Vizan, www.capricorns.ch
Informationen: Gästeinformation Viamala, 7435 Splügen, Telefon 081 650 90 30, info@viamala.ch, www.viamala.ch

graubünden

Smart Farming



Allflex SenseHub™ Dairy

Modulares Monitoring-System für eine wirtschaftliche Milchproduktion

- ✔ Visualisierung der Brunstqualität mit Anzeige des optimalen Besamungszeitraums
- ✔ Vorbeugendes Gesundheits-Management
- ✔ Echtzeitalarne zu Notlagen vor, während und nach dem Abkalben
- ✔ Analyse von Fressverhalten / Futteraufnahme
- ✔ Erfassung von Hitzestress
- ✔ Gruppenroutinen zur Überwachung der Herde



Systemaufbau / Beschreibung

- Auswahl zwischen Hals- und Ohrsendern
- Modularer Aufbau der SenseHub™ Software
- Bedienung über Smartphone, Tablet oder PC
- Intuitive Bedienung und einfache Datenanalyse
- Benachrichtigung: per Push Info, SMS und E-Mail
- Kopplung von Herdenmanagement-Software (Cloud-Synchronisation oder Statusfile-Austausch)



Das Allflex SenseHub™ Monitoring-System für Ihren Erfolg –
kontaktieren Sie unser Smart Farming Team für eine individuelle Beratung

Tel. +41 (0)79 827 93 12, smartfarming@swissgenetics.ch

swissgenetics 