

Katalog

21. Braunvieh Eliteschau Amt Entlebuch



**Samstag, 20. Oktober 2018
in Schüpflheim**



Jongleur Elisa, Grande Championne BRUNA 2017,
Besitzer: Adrian Arpagus, Falera

KeLeKi

Spitzenkühe fressen

UFA-Startphasenfutter

NEU mit natürlichen Antioxidantien

- Schnellere Regeneration nach dem Abkalben
- Bessere Wirkung von Vitamin E
- Stärkeres Immunsystem

Rabatt Fr. 3.–/100 kg

Hauptsortiment UFA-Milchviehfutter
inkl. Raufutterergänzungswürfel bis 24.11.18



UFA-Beratungsdienst
Sursee
058 434 12 00

LANDI
Schüpfheim-Flühli
041 485 80 05

In Ihrer
LANDI
ufa.ch

Herzlich willkommen zur 21. Braunvieh Eliteschau Amt Entlebuch

Es freut uns riesig Sie an der diesjährigen Eliteschau Amt Entlebuch begrüßen zu dürfen. Die Eliteschau steht unter dem Patronat der Züchtergruppe Entlebuch.

Ab 9.30 Uhr beginnt die Rangierung der Abteilungen. Danach folgen spannende und interessante Spezialwettbewerbe: Genetikpreis, Schöneuterwahlen, Championwahlen Rinder und Erstmelkkühe. Zum Abschluss der Eliteschau die Championwahl Original Braunvieh und Brown Swiss.

Damit das ASR-Reglement eingehalten werden kann, wird auf die Mittagspause verzichtet. In der Festwirtschaft im Zelt und am Aussenstand haben sie die Gelegenheit, sich reichhaltig zu verpflegen.

Als weitere Attraktion wird bei der Tombola ein schönes Kuhkalb verlost.

Ab 19.30 Uhr findet im Restaurant Bahnhof in Schüpflheim mit dem Echo vom Durusch die Stubete statt. Ziel ist es, gemeinsam, in einer gemütlichen Atmosphäre die Braunvieh Eliteschau auszuklingen.

Ein grosser Dank gebührt unseren Sponsoren. Ohne Ihre grosse Unterstützung wäre das Organisieren und Durchführen der Braunvieh Eliteschau Amt Entlebuch nicht möglich.

Nicht zu vergessen ist der Einsatz der OK Mitglieder und Helfer. Ohne sie wäre die Viehausstellung nicht zu Stande gekommen. Herzlichen Dank.

Nun wünsche ich Ihnen gemütliche und unvergessliche Stunden an der Eliteschau Amt Entlebuch. Besten Dank für Ihren Besuch.

Bruno Wigger, OK-Präsident



Respiron **FORS 2884**

Zur Unterstützung eines gesunden
Atemsystems von Kälbern und
jungen Rindern

Einsatz:

- Vor und während
Risikoperioden
- Nachbehandlung bei
Medikamenteneinsatz
- Bei Anzeichen von **Husten**



Dosierung:

Kälber 15 g T/T; Rinder 30 g T/T

Kessel 5 kg

Rufen Sie uns an!
Wir sind für Sie da!

Kunz Kunath AG
FORS-Futter
Aliments FORS
www.fors-futter.ch

3401 Burgdorf
Kirchbergstrasse 13
Tel. 034 427 00 00
Fax 034 427 00 05

8570 Weinfelden
Industriestrasse 55
Tel. 071 626 35 38
Fax 071 626 35 39

OK Eliteschau Amt Entlebuch

Bruno Wigger	Marbach	Präsident
Werner Bachmann	Doppleschwand	Kassier
Franziska Duss	Escholzmatt	Ausstellungssekretariat, Katalog
Andrea Furrer	Hasle	Sponsoring
Franz Furrer	Hasle	Plaketten
Ueli Banz	Flühli	Bau
Florian Pfulg	Romoos	Abendprogramm
Hans Schacher	Escholzmatt	Schauablauf, PR
Beni Schmid	Schüpfheim	Ehrenpreise
Benno Schmid	Sörenberg	Tobmola
Hans Trüb	Entlebuch	Vertretung Original Braunvieh
Roland Vogel	Entlebuch	Aktuar

Schaurichter

David Amrein	Willisau
Stefan Widmer	Mühledorf

Ringwomen

Marina Schrackmann	Sarnen
--------------------	--------

Ringman

Armin Zemp	Schüpfheim
------------	------------

Ehrendame

Antonia Kälin	Unteriberg
---------------	------------

Speaker

Bruno Wigger	Marbach
--------------	---------

einfach besser

simply better



DAIRY-FARM-SOLUTIONS

Alles aus einer Hand · *Full line supplier*



Milchställe
Milking Parlours



Milchtechnik
Milking Equipment



Automatisches Melken
Automatic Milking



Automatisierung
Automation



Anlagenplanung
Facility Design



Kühltechnik
Cooling System



Jungvieh
Young Stock



Service und Zubehör 24/7
Service and accessories 24/7



Verschiedenes
Diverse



System Happel Suisse GmbH

Moserstrasse 1
3421 Lyssach (Switzerland)

Tel: +41 (0) 3 44 45 58 06
Fax: +41 (0) 3 44 45 58 10

info@happel-suisse.ch
www.happel-suisse.ch



www.system-happel.de

Ehrengäste

Böbner Christoph	Dienststelle Landwirtschaft und Wald	Sursee
Meyer Thomas	Dienststelle Landwirtschaft und Wald	Sursee
Casanova Lukas	Direktor Braunvieh Schweiz	Zug
Grünenfelder Reto	Präsident Braunvieh Schweiz	Zug
Felder Stefan	Direktor Swissgenetics	Zollikofen
Bühler Patrick	UFA AG	Sursee
Emmenegger Stephan	Krieger AG	Ruswil
Felder Raphael	Kunz Kunath AG, FORS-Futter	Burgdorf
Honegger Felix	Präsident Original Braunviehzüchter	Hinwil
Disler Roland	Präsident Braunvieh Luzern	Hildisrieden
Studer Richard	Präsident Züchtergruppe Entlebuch	Hasle
Buholzer Urs	Präsident Züchtergruppe Luzern und Präsident Vieh aus der Zentralschweiz	Kriens
Pfulg Stefan	Präs. Luzerner Braunvieh Jungzüchtervereinig.	Romoos
Bissig Raphael	Geschäftsführer Vieh aus der Zentralschweiz	Seedorf
Bouvard Marty Christine	Gemeindepräsidentin Schüpfheim	Schüpfheim

viliger

THE WORLD OF CIGARS
ESTABLISHED 1888 IN SWITZERLAND

METZGER ROTTMANN BÖRGE

Original Krumme

Original Krumme Junior



würzig - feine Virginia-Cigarren von Hand gezöpfelt

Original wie das Leben.

www.viliger-krumme.ch

Sponsoren

Hauptsponsoren

Swissgenetics	Zollikofen
UFA AG	Sursee

Sponsor Plaketten

Krieger AG	Ruswil
------------	--------

Sponsoren Spezialpreise

Braunvieh Schweiz	Zug
Landi Luzern West	Ruswil
Landi Schüpfheim	Schüpfheim
Landi Wigggen	Wigggen

Sponsor Spezialpreis pro Abteilung

Kunz Kunath AG, Fors-Futter	Burgdorf
-----------------------------	----------

Sponsoren Banden

Wicki Mühle AG	Schüpfheim
Die Mobiliar	Schüpfheim
Schweizer Bauer	Bern

Sponsoren Inserate, ganze Seite

Coop Pronto	Schüpfheim
Melk- und Stalltechnik Franz Rössli	Hasle
Schweizer Bauer	Bern
SMP	Bern
System Happel Suisse GmbH	Lyssach
Villiger Söhne AG	Pfeffikon
Villstar	Oberrüt
ZMP	Luzern

Wir danken allen unseren Sponsoren herzlich für Ihre finanzielle Unterstützung.

Jetzt den **Schweizer Bauer** abonnieren und profitieren

Der «Schweizer Bauer» ist die Fachzeitung für die schweizerische Landwirtschaft.



**3 Monate
Gratis-Lieferung**

bei Bestellung eines Jahresabos

Schweizer Bauer

Ja, ich bestelle den «Schweizer Bauer» für ein Jahr als :

Name, Vorname

E-Mail, Telefon

Strasse, Nr.

PLZ, Ort

- gedruckte Zeitung für Fr. 225.–
- E-Paper (elektronische Version) für Fr. 225.–
- Komplettabo (gedruckte Zeitung + elektronische Version) für Fr. 255.–
Das Abonnement läuft 15 Monate ich bezahle nur 12 Monate!
- 3 Monate Schnupper-Abo für Fr. 49.–
(gedruckte Zeitung ohne Gratislieferung)
(Preise inkl. 2,5% MWST)

Bitte einsenden oder faxen an:

Schweizer Bauer, Abo-service, Industriestrasse 37, 3178 Böisingen,
Fax 0844 40 50 60 oder abo@schweizerbauer.ch

100

Schweizer Bauer

Sponsoren Inserate, halbe Seite

Clientis EB AG	Entlebuch
CKW	Luzern
Creaflora	Hasle
Duss Martin, Viehhandlung	Entlebuch
Hirschi Lustenberger Technik AG	Escholzmatt
Hotel Kreuz	Romoos
KRONI AG, Mineralstoffe	Altstätten
LG RIGI	Küssnacht
Restaurat Bahnhof	Schüpfheim
Vianco AG	Brugg AG
Wicki Mühle AG	Schüpfheim
Zemp-EQUIPMENT, Veranstaltungstechnik	Escholzmatt
Zihlmann Maschinen & Geräte AG	Schüpfheim

Sponsoren Inserate, Drittel Seite

Felder Kran- und Belüftungsanlagen GmbH	Marbach
Heiniger Landtechnik AG	Ebnet
LBG Architektur und Bau	Sursee
Markus Limacher Edel Eis GmbH	Escholzmatt
Multiforsa AG	Auw
PR Cow Design	Hohenrain
Restaurant Schärlibad J. Felder & H. Felder	Marbach
Tierarztpraxis Beichle	Escholzmatt

Wir danken allen unseren Sponsoren herzlich für Ihre finanzielle Unterstützung.



Milch – aus dem Herzen der Schweiz

Wir, die Genossenschaft ZMP, sind eine der grössten und bedeutendsten Milchproduzentenorganisationen in der Schweiz. Neben dem Einkauf und Verkauf der Milch unserer Mitglieder vertreten wir deren Interessen und beraten sie in diversen Belangen.

Wir engagieren uns in der Öffentlichkeitsarbeit wie z.B. am Tag der Milch oder am cheese-festival. Unseren Mitgliedern bieten wir Dienstleistungen wie Melkberatung oder Käseberatung.

Für weitere Informationen besuchen Sie uns auf unserer Website oder auf Facebook!

Genossenschaft Zentralschweizer
Milchproduzenten ZMP
Friedentalstrasse 43, 6002 Luzern
Telefon 041 429 39 00, www.zmp.ch



© Margrit Bissig, landwirtschaft.ch

Hauptpreis Brown Swiss Kuhkalb

Hofstetter's Blooming BRUNA CH 120.1452.4071.9

geb.: 20.09.18

LBE

Scherma Glenn BLOOMING-ET CH 120.0825.6880.8 Z G 99% +841 +26 -0.11 +47 +0.25 Tö 2794 MIW: 136 FIW: 97 GZW: 1297 WZW: 101 Pers. 90 ZZ 96 ND 99 3-3-2/83 MBK 08.18 2228 103 Kasein BB	GLENN-ET CH 120.0236.6446.0 3-4/86 G 99% +358 +24 +0.13 +27 +0.21 MIW: 121 GZW: 1136 WZW: 91
	BEVERLY CH 120.0159.3676.6 *2DL LBE 94/98/97/97/96 EX 3.L Ø 6L 12817 kg 4.39 % 3.42 % 140 LP 96 BD MIW: 117 GZW: 1113
Hofstetter's Calvin CALIMERA CH 120.1244.7312.1 A 39% +666 +15 -0.16 +26 +0.05 Pers: 91 ZZ: 82 MIW: 120 GZW: 1111	CALVIN-ET CH 120.0794.8035.9 3-3-3/83 G 96% +426 +3 -0.20 +11 -0.05 MIW: 108 GZW: 1108 WZW: 101
	ROUSSE CH 120.1105.3824.7 LBE 85/84/85/84/81/84 G+ 1.L Ø 2L 9187 kg 3.89 % 3.74 % 120 LP 101 BD MIW: 132 GZW: 1114

BV18/A 08.18 35% +754 +21 -0.14 +37 +0.15 MIW: 128 GZW: 1211

A Ext. 08.18 34% GN 121 Ra 118 Be 130 Fu 119 Eu 121

Eigentümer: Hofstetter Marco, Feldweid, 6162 Entlebuch

Züchter: Hofstetter Josef, Feldweid, 6162 Entlebuch

Neben dem Kuhkalb gibt es drei Gutscheine von der Landi und einen Gutschein vom Restaurant Schärliqbad zu gewinnen. Zögern Sie nicht und kaufen Sie Tombolalose.



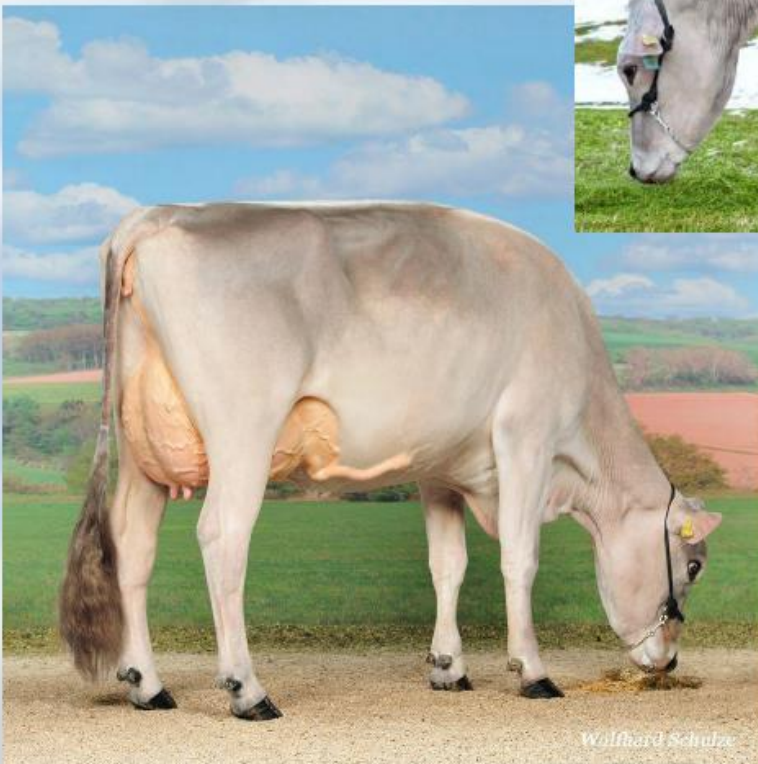
Fütterungs- und Herdenmanagement

VILLSTAR.CH



Unser Angebot:

*Beratung
Mischfutter & Mineralstoff
und sonstige Spezialprodukte*



Ihr Fachberater:

Armin Meier
079 776 73 39

Big Boy Polly
Miss Genetik 2016
Felder Franz, Marbach LU

auch Braunvieh profitiert von unserer Erfahrung!

mehr unter: www.villstar.ch

Zeitplan

bis 09.15 Uhr Auffuhr und Waschen der Tiere

09.30 Uhr Beginn Rangierung

Ring 1			Ring 2		
Zeit	Abteilung	Rasse	Zeit	Abteilung	Rasse
09.30 Uhr	1	BS	09.30 Uhr	20	OB
09.42 Uhr	2	BS	09.42 Uhr	21	OB
09.54 Uhr	3	BS	09.54 Uhr	22	OB
10.06 Uhr	4	BS	10.06 Uhr	5	BS
10.18 Uhr	6	BS	10.18 Uhr	23	OB
10.30 Uhr	7	BS	10.30 Uhr	8	BS
10.42 Uhr	9	BS	10.42 Uhr	24	OB
10.54 Uhr	10	BS	10.54 Uhr	11	BS
11.06 Uhr	12	BS	11.06 Uhr	25	OB
11.18 Uhr	13	BS	11.18 Uhr	14	BS
11.30 Uhr	15	BS	11.30 Uhr	26	OB
11.42 Uhr	16	BS	11.42 Uhr	17	BS
11.54 Uhr	18	BS	11.54 Uhr	19	BS
12.06 Uhr	Beginn Spezialwettbewerbe				

Ablauf Spezialwettbewerbe:

- Miss Genetik Brown Swiss und Original Braunvieh
- Präsentation Schöneuter Kühe Original Braunvieh
- Schöneuter Brown Swiss Erstmelkkühe
- Schöneuter Brown Swiss mittlere Kühe
- Schöneuter Brown Swiss ältere Kühe
- Rinder Champion Original Braunvieh
- Rinder Champion Brown Swiss
- Junior Champion Brown Swiss
- Tombola mit Verlosung eines Brown Swiss-Kalbes als Hauptpreis
- Grand Champion Original Braunvieh
- Grand Champion Brown Swiss

Rücktransport: Nach der Grand Champion Wahl Brown Swiss

Ausstellerverzeichnis

Adresse			Katalog-Nr.
Bachmann-Muff Franz	Roteflue 7	6105 Schachen LU	21
Banz Fredy	Obflüh	6166 Hasle LU	63
BG Wigger B. - Lötscher A.	Buchschachen 6	6196 Marbach LU	60, 128, 130, 144
Bieri Ueli	Under Münenberg	6162 Rengg	246, 257, 259, 261, 265
Brun Gebr.	Fuchsschnellen 1	6162 Finsterwald LU	28, 41, 51, 52, 54, 65, 165
Brun Julius	Wilzigen 7	6162 Entlebuch	227
BZG Schmid / Studer	Moosmatte	6170 Schüpfheim	147, 148, 193
Dahinden - Feer Josef	Alp	6163 Ebnet	3, 4, 27, 36, 82, 91
Distel Andreas	Graben 2	6112 Doppleschwand	146
Distel Josef	Egge 2	6170 Schüpfheim	9
Duss Dominik	Dorf 17	6166 Hasle LU	39
Duss Franz	Tellenmoos 2	6182 Escholzmatt	58, 108, 168
Duss Martin	Entlenmoos 1	6162 Entlebuch	196, 198, 209, 212, 213, 214
Eicher Hanspeter	Achergut	6170 Schüpfheim	55, 85, 107, 186
Emmenegger Adrian	Stegmatte	6170 Schüpfheim	59
Emmenegger Alfred + Thomas	Kurzenbach 7	6196 Marbach LU	8, 87, 123, 170
Felder Hans	Steimättli	6170 Schüpfheim	204, 219, 220
Felder - Schenk Franz	Ey 4	6196 Marbach LU	13, 25, 26, 31, 32, 34, 57, 62, 67, 125, 160, 175, 177, 187
Felder Franz und Pfulg Koni	Ey 4	6196 Marbach	88
Felder Bruno	Joderten 2	6182 Escholzmatt	244
Felder Franz	Oberfuhren	6163 Ebnet	46, 61
Felder Pius	Chlusehof 3	6170 Schüpfheim	111, 115, 184
Felder-Haas Niklaus	Untermosigen	6162 Entlebuch	224, 231
Fuchs Bernhard	Rohrigoos 11	6173 Flühli LU	140
Furrer Franz	Frauental 7	6166 Hasle LU	50
Gasser Josef	Ennetemmen	6166 Hasle LU	30, 97, 101, 163
GG Bachmann Werner + Ivo	Badhus	6112 Doppleschwand	16, 78, 83, 100, 105, 118, 119, 122, 153, 181
GoldHill Genetics	Goldsitzen	6113 Romoos	69, 80, 139, 178
Hofstetter Hans-Ruedi	Oberblattegg	6162 Rengg	199, 211, 218, 237, 245, 263, 267, 268
Hofstetter Marco	Feldweid	6162 Entlebuch	6, 10, 15, 20, 35, 40, 53, 68, 75, 89, 99, 126, 127, 136, 143, 158, 180,
Koch Philipp	Neuhus	6113 Romoos	38, 42, 71, 191
Lustenberger Josef	Buchmatt 1	6166 Habschwanden	223, 247, 256, 266, 269
Lustenberger Roland	Fuchshaupt 2	6182 Escholzmatt	7, 37, 103, 132, 138, 161, 190
Marbacher Roman	Nolle 1	6170 Schüpfheim	104
Müller Josef	Landig 1	6110 Wolhusen	17, 124
Portmann Hans	Spichermatte	6192 Wigger	159, 169
Portmann Josef	Rütmatt	6170 Schüpfheim	86, 133, 150, 162, 173, 189
Portmann Thomas	Heiligkreuz 5	6166 Hasle LU	197, 207, 235, 236, 249, 254
Röösli Philipp	Pilgeregg	6167 Bramboden	205, 230, 250
Schacher Daniel	Ausser-Bramboden	6167 Bramboden	1, 18

Schacher Hans	Rämis 4	6182 Escholzmatt	47, 95, 106
Schaller Benno	Hirsegg 10	6174 Sörenberg	93, 98, 120, 152, 157
Schmid Beni	Bachmatte 1	6170 Schüpfheim	79, 102, 109, 129, 149, 151, 155, 185, 194
Schmid Benno	Habchegg 2	6174 Sörenberg	74
Schmid Pius	Rothüsli	6170 Schüpfheim	210, 217
Schmidiger Martin	Flüemätteli 2	6166 Hasle LU	92, 110, 154, 164
Schöpfer Franz	Telle 3	6170 Schüpfheim	23, 45
Schöpfer Hans	Althus	6170 Schüpfheim	12, 49, 121, 225
Schumacher Thomas	Hofstatt	6166 Hasle LU	94, 116, 134, 141, 142, 182, 192
Siegenthaler Ueli	Under-Pörtere	6170 Schüpfheim	33, 43, 48, 137
Stadelmann Beat	Riedgass	6182 Escholzmatt	29, 135
Stadelmann Urs	Schartenmatt	6196 Marbach LU	70, 84, 113, 156, 167, 176, 183
Stalder René	Hinterschwändi	6166 Hasle LU	195, 215, 232, 233, 238, 239, 240, 241, 251, 252, 255, 258, 260, 262, 264
Studer Markus	Rütmättili 1	6170 Schüpfheim	64, 76, 77, 117, 131, 145, 166, 172, 174, 179
Studer Richard	Vogelsmatt	6166 Hasle LU	2, 56, 66, 81, 114, 188
Trüb Beda	Längacher 1	6163 Ebnet	242
Trüb Tanja und Hans	Haselegg 2	6162 Entlebuch	200, 216, 221
Unternährer Thomas	Studen	6113 Romoos	90, 208
Vogel Hans-Ruedi	Boumatte 2	6170 Schüpfheim	5
Vogel Reto	Usserbüel	6170 Schüpfheim	202, 222, 229
Vogel Roland	Hof	6162 Entlebuch	11, 14, 96
Wallimann Martin	Schattsyte 1	6113 Romoos	24, 112, 171
Wigger Hans	Buchschachen 8	6196 Marbach LU	201, 203, 206, 226, 228, 234, 243, 248, 253, 270
Zemp Armin	Gmeinwärch 1	6170 Schüpfheim	19, 22, 44



- 1 **Felder's BS Genox-Boy GLYNN CH 120.1365.1373.0 BV18/A 37% +216 +3 -0.09 +7 -0.01 GZW: 1076**
V: GENOX-BOY CH 120.0794.8936.9 geb.: 23.06.17
M: JOLINA CH 120.1203.0816.8 **Ø 1L 275 5234kg 3.94% 3.44% 73 LP 71 BD**
MV: JONGLEUR-ET CH 120.0270.9369.3
Eigentümer: Schacher Daniel, Bramboden **Züchter:** Felder - Schenk Franz, Marbach LU
- 2 **Vogelsmatt BS Genox-Boy GIANNA CH 120.1254.6023.6 BV18/GA 58% +184 +9 +0.02 +5 -0.01 GZW: 1039**
V: GENOX-BOY CH 120.0794.8936.9 geb.: 19.06.17
M: J-CI-ET CH 120.0900.6682.2 **Ø 3L 7382kg 4.10% 3.39% 83 LP 96 BD**
MV: JONGLEUR-ET CH 120.0270.9369.3 **LBE 92-95-91/90-93/92 3.L**
Züchter + Eig.: Studer Richard, Hasle LU
- 3 **BLUEEMLI CH 120.1338.1690.2 BV18/A 38% +383 +9 -0.09 +23 +0.14 GZW: 1161**
V: BLOOMING-ET CH 120.0825.6880.8 geb.: 14.05.17
M: JENNY CH 120.1176.7161.9 **Ø 1L 305 8402kg 3.64% 3.59% 117 LP 109 BD**
MV: JAN CH 120.0647.8508.7 **LBE 86-86-84/82-80/84 1.L**
Züchter + Eig.: Dahinden - Feer Josef, Ebnet
- 4 **BONANZA CH 120.1338.1689.6 BV18/GA 58% +220 +17 +0.11 +21 +0.19 GZW: 1200**
V: BLOOMING-ET CH 120.0825.6880.8 geb.: 07.05.17 bel. 19.09.18
M: JUTTA CH 120.0899.4509.1 **Ø 4L 9543kg 4.56% 3.92% 112 LP 112 BD**
MV: JUWOR-ET CH 120.0359.1287.0 **LBE 94-92-93/91-90/92 3.L**
Züchter + Eig.: Dahinden - Feer Josef, Ebnet
- 5 **RAJA CH 120.1299.2034.7 BV18/A 30% +342 +17 +0.04 +13 +0.02 GZW: 1104**
V: TIAGO-ET CH 120.0683.4104.3 geb.: 14.04.17
M: RUNA CH 120.0695.6990.3 **Ø 2L 7076kg 3.86% 3.48% 89 LP 83 BD**
MV: ASTRO CH 120.0569.2944.4 **LBE 85-84-80/80-80/82 1.L**
Züchter + Eig.: Vogel Hans-Ruedi, Schüpfheim
- 6 **Hofstetter's Blooming BONANZA CH 120.1314.9739.4 BV18/A 41% +855 +18 -0.22 +37 +0.11 GZW: 1205**
V: BLOOMING-ET CH 120.0825.6880.8 geb.: 05.04.17
M: ENZIANE CH 120.0777.9574.5 **Ø 5L 9587kg 3.59% 3.54% 111 LP 101 BD**
MV: ERIC CH 120.0182.9228.9 **LBE 93-89-95/91-92/92 3.L**
Eigentümer: Hofstetter Marco, Entlebuch **Züchter:** Hofstetter Josef, Entlebuch
- 7 **Fuchshaupt Calvin CALIMERA CH 120.1299.6036.7 BV18/GA 56% +459 +13 -0.08 +18 +0.03 GZW: 1165**
V: CALVIN-ET CH 120.0794.8035.9 geb.: 04.04.17 bel. 24.09.18
M: BASSORA CH 120.1194.6930.6 **Ø 1L 305 6180kg 4.42% 3.74% 93 LP 89 BD**
MV: BIVER CH 120.0942.9007.0 **LBE 84-83-84/86-82/84 1.L**
Züchter + Eig.: Lustenberger Roland, Escholzmatt
- 8 **MADONNA CH 120.1292.0166.8 BV18/A 38% +580 +13 -0.14 +31 +0.14 GZW: 1215**
V: BLOOMING-ET CH 120.0825.6880.8 geb.: 03.04.17 bel. 27.07.18
M: JAKARTA-ET CH 120.1013.6794.8 **Ø 1L 305 6265kg 3.64% 3.16% 87 LP 78 BD**
MV: JONGLEUR-ET CH 120.0270.9369.3 **LBE 83-84-80/83-85/83 1.L**
Züchter + Eig.: Emmenegger Alfred und Thomas, Marbach LU
- 9 **BELINDA CH 120.1355.3240.4 BV18/A 41% +415 +10 -0.09 +24 +0.13 GZW: 1148**
V: BLOOMING-ET CH 120.0825.6880.8 geb.: 01.04.17
M: DAYSI CH 120.0870.5481.8 **Ø 5L 6554kg 3.99% 3.36% 78 LP 72 BD**
MV: ZASTER-ET IT 21000782330.1 **LBE 80-83-78/84-80/81 1.L**
Züchter + Eig.: Distel Josef, Schüpfheim

- 10 Hofstetter's Norwin NAMIKA CH 120.1314.9737.0 BV18/A 40% +503 +15 -0.07 +15 -0.03 GZW: 1062**
V: NORWIN CH 120.0810.8209.1 geb.: 01.03.17
M: FABIOLA CH 120.1041.1141.8 **Ø 3L 8502kg 3.84% 3.50% 106 LP 101 BD**
MV: FEDERER-ET DE 943349589.7 **LBE 94-90-95/94-90/93 3.L**
Eigentümer: Hofstetter Marco, Entlebuch **Züchter:** Hofstetter Josef, Entlebuch
- 11 WTS Blooming JAMIE CH 120.1251.3528.8 BV18/A 43% +446 +18 +0.00 +32 +0.23 GZW: 1229**
V: BLOOMING-ET CH 120.0825.6880.8 geb.: 25.02.17
M: JOWA CH 120.0977.8396.8 **Ø 3L 10130kg 3.96% 3.85% 110 LP 102 BD**
MV: JONGLEUR-ET CH 120.0270.9369.3 **LBE 93-96-92/97-95/94 3.L**
Eigentümer.: Vogel Roland, Entlebuch **Züchter:** WTS-Genetics , Menznau

wicki mühle

+ Schüpfheim

Wicki Mühle AG • Chraterestrasse 24 • 6170 Schüpfheim • www.wickimuehle.ch • wickimuehle@bluewin.ch
 Telefon 041 484 11 45 • Fax 041 484 31 45

- 12 BIRNEL CH 120.1328.0032.2** **BV18/A** 38% +571 +9 -0.19 +26 +0.09 GZW: 1197
V: BLOOMING-ET CH 120.0825.6880.8 geb.: 21.02.17
M: BETHLI CH 120.1119.0590.1 **Ø 1L 305 5702kg 3.44% 3.26% 80 LP 77 BD**
MV: BAJAZZO CH 120.0664.7982.3 **LBE** 80-75-84/85-83/82 1.L
Züchter + Eig.: Schöpfer Hans, Schüpfheim
- 13 Felder's BS Biver BRIVONA CH 120.1351.9706.1** **BV18/A** 38% +642 +28 +0.02 +36 +0.19 GZW: 1243
V: BIVER CH 120.0942.9007.0 geb.: 21.02.17 bel. 23.05.18
M: WILONA CH 120.1175.0525.9 **Ø 1L 305 7203kg 3.71% 3.68% 99 LP 108 BD**
MV: WILLI CH 120.0584.9250.2 **LBE** 85-85-84/84-84/84 1.L
Züchter + Eig.: Felder - Schenk Franz, Marbach LU
- 14 WTS Morillo JASABEL-ET CH 120.1332.4692.1** **BV18/A** 33% +583 +26 +0.03 +33 +0.19 GZW: 1229
V: MORILLO CH 120.1164.0068.5 geb.: 15.02.17
M: JESSICA-ET CH 120.0833.2176.1 **Ø 2L 11177kg 4.31% 3.94% 137 LP 106 BD**
MV: GLENN-ET CH 120.0236.6446.0 **LBE** 84-80-84/86-84/84 1.L
Eigentümer.: Vogel Roland, Entlebuch **Züchter:** WTS-Genetics , Menznau
- 15 Hofstetter's Blooming BELLA CH 120.1314.9731.8** **BV18/A** 40% +629 +21 -0.05 +36 +0.20 GZW: 1228
V: BLOOMING-ET CH 120.0825.6880.8 geb.: 31.01.17 bel. 10.07.18
M: SAMIRA CH 120.0673.6896.6 **Ø 2L 7760kg 3.81% 3.79% 100 LP 101 BD**
MV: SERAIL CH 120.0896.1729.5 **LBE** 95-91-92/92-92/93 3.L
Eigentümer: Hofstetter Marco, Entlebuch **Züchter:** Hofstetter Josef, Entlebuch
- 16 Badhus BS Bolek BIJOU CH 120.1347.6971.9** **BV18/GA** 51% +556 +16 -0.08 +23 +0.05 GZW: 1197
V: BOLEK CH 120.1032.8235.5 geb.: 06.01.17
M: DONELLA CH 120.1032.8238.6 **Ø 2L 7191kg 4.04% 3.47% 89 LP 96 BD**
MV: DALLY-ET US 197305.1 **LBE** 81-83-85/85-85/84 1.L
Züchter + Eig.: GG Bachmann Werner + Ivo , Doppleschwand
- 17 BAGIRA CH 120.1309.7270.0** **BV18/A** 40% +687 +21 -0.09 +24 +0.00 GZW: 1137
V: BLOOMING-ET CH 120.0825.6880.8 geb.: 27.12.16 bel. 23.03.18
M: ROSELLA CH 120.0942.5044.9 **Ø 3L 8504kg 3.92% 3.26% 98 LP 88 BD**
MV: ROXI CH 120.0747.6167.5 **LBE** 81-81-81/80-82/81 1.L
Züchter + Eig.: Müller Josef, Wolhusen
- 18 REGA CH 120.1263.4307.1** **BV18/A** 36% +251 +2 -0.11 +15 +0.09 GZW: 1109
V: BLOOMING-ET CH 120.0825.6880.8 geb.: 20.12.16 bel. 25.11.17
M: ROXI CH 120.1151.4684.3
MV: JAN CH 120.0647.8508.7
Eigentümer: Schacher Daniel, Bramboden **Züchter:** Grün Stadt Zürich , Zürich
- 19 P.Häfliger Blooming BELANOVA CH 120.1335.6005.8** **BV18/A** 39% +237 +7 -0.04 +22 +0.19 GZW: 1193
V: BLOOMING-ET CH 120.0825.6880.8 geb.: 18.12.16 bel. 19.07.18
M: ESTONIA CH 120.1157.7836.5 **Ø 1L 302 6676kg 4.57% 3.55% 87 LP 92 BD**
MV: EGAL CH 120.0658.8813.8 **LBE** 80-83-83/86-88/84 1.L
Eigentümer: Zemp Armin, Schüpfheim **Züchter:** Häfliger Peter, Eich
- 20 Hofstetter's Blooming BELLY CH 120.1314.9728.8** **BV18/A** 38% +800 +19 -0.18 +33 +0.07 GZW: 1182
V: BLOOMING-ET CH 120.0825.6880.8 geb.: 16.12.16 bel. 01.09.18
M: JELLY CH 120.1105.3837.7 **Ø 1L 305 8533kg 3.68% 3.48% 112 LP 102 BD**
MV: JAN CH 120.0647.8508.7 **LBE** 85-78-82/82-85/83 1.L
Eigentümer: Hofstetter Marco, Entlebuch **Züchter:** Hofstetter Josef, Entlebuch

- 21 **BAYLA CH 120.1320.6418.2** **BV18/A** 41% +491 +24 +0.07 +32 +0.20 GZW: 1210
V: BLOOMING-ET CH 120.0825.6880.8 geb.: 12.12.16 bel. 17.04.18
M: JUWEL CH 120.0992.6916.3 **Ø 4L 8813kg 5.00% 3.77% 104 LP 102 BD**
MV: JONGLEUR-ET CH 120.0270.9369.3 **LBE** 86-90-87/86-90/87 2.L
Züchter + Eig.: Bachmann-Muff Franz, Schachen LU
- 22 **Schmibachs Bloomi BUTTERFLY-ET CH 120.1277.7806.3** **BV18/A** 39% +560 +9 -0.19 +28 +0.12 GZW: 1165
V: BLOOMING-ET CH 120.0825.6880.8 geb.: 07.12.16 bel. 12.04.18
M: JANELLA CH 120.1175.7864.2 **Ø 1L 269 6811kg 3.61% 3.49% 98 LP 104 BD**
MV: JENOR CH 120.0895.6960.0 **LBE** 86-85-85/82-84/84 1.L
Eigentümer: Zemp Armin, Schüpfheim **Züchter:** Schmid Beni, Schüpfheim


seit 1982

ZIHLMANN
 Maschinen & Geräte AG
 Land-Forst-Gartentechnik

6170 Schüpfheim
 Hindervormüli 16
 Tel 041 484 10 01

„Stark und konkurrenzfähig“

www.zihlmann-landmaschinen.ch

- 23 GALA CH 120.0322.1713.8** **BV18/A** 41% +3 +17 +0.26 +7 +0.11 GZW: 1087
V: GENOX-BOY CH 120.0794.8936.9 geb.: 03.12.16 bel. 22.04.18
M: WENDI CH 120.1012.2087.8 **Ø 4L 8413kg 4.78% 3.69% 99 LP 97 BD**
MV: WURL-ET CH 110.3231.9261.9 **LBE** 91-94-94/89-90/91 3.L
Züchter + Eig.: Schöpfer Franz, Schüpheim
- 24 wallimannBV Biver BALI CH 120.1274.4318.3** **BV18/GA** 57% +525 +36 +0.21 +34 +0.22 GZW: 1156
V: BIVER CH 120.0942.9007.0 geb.: 02.12.16 bel. 29.09.18
M: CORTINA CH 120.1064.3449.2 **Ø 2L 5840kg 4.51% 3.64% 77 LP 91 BD**
MV: COMFORT CH 120.0871.1036.1 **LBE** 90-88-86/85-91/87 3.L
Züchter + Eig.: Wallimann Martin, Romoos
- 25 Felder's BS Biver BRIHANNA CH 120.1335.5018.9** **BV18/A** 41% +632 +33 +0.10 +30 +0.12 GZW: 1154
V: BIVER CH 120.0942.9007.0 geb.: 30.11.16 bel. 23.05.18
M: PALOMA CH 120.0768.0626.8 **Ø 5L 9176kg 4.41% 3.51% 104 LP 103 BD**
MV: PARKO CH 110.0931.0926.8 **LBE** 84-84-83/86-85/84 1.L
Züchter + Eig.: Felder - Schenk Franz, Marbach LU
- 26 Felder's BS Blooming BLOOM CH 120.1335.5016.5** **BV18/A** 42% +742 +15 -0.20 +31 +0.08 GZW: 1184
V: BLOOMING-ET CH 120.0825.6880.8 geb.: 28.11.16 ET: 20.04.18
M: PALMA CH 120.0888.1279.0 **Ø 4L 9814kg 3.75% 3.45% 117 LP 100 BD**
MV: PAYOFF-ET US 193627.8 **LBE** 81-83-82/85-86/83 1.L
Züchter + Eig.: Felder - Schenk Franz, Marbach LU
- 27 BLUMA CH 120.1263.3856.5** **BV18/A** 39% +360 +9 -0.08 +22 +0.14 GZW: 1120
V: BLOOMING-ET CH 120.0825.6880.8 geb.: 21.11.16 bel. 26.04.18
M: FARIA CH 120.1107.4727.4 **Ø 1L 305 7505kg 3.68% 3.70% 102 LP 110 BD**
MV: FANTASTIC-ET CH 120.0550.7284.4 **LBE** 87-85-85/82-81/84 1.L
Züchter + Eig.: Dahinden - Feer Josef, Ebnet
- 28 ROLANDA CH 120.1254.2575.4** **BV18/A** 39% +78 +8 +0.08 +15 +0.17 GZW: 1143
V: BLOOMING-ET CH 120.0825.6880.8 geb.: 11.11.16
M: RICARDA CH 120.1120.5047.1 **Ø 2L 5842kg 4.22% 3.48% 73 LP 76 BD**
MV: FANTASTIC-ET CH 120.0550.7284.4 **LBE** 83-79-82/85-82/83 1.L
Züchter + Eig.: Brun Gebr., Finsterwald LU
- 29 BLANKA CH 120.1249.5338.8** **BV18/A** 40% -19 -5 -0.05 +11 +0.16 GZW: 1113
V: BLOOMING-ET CH 120.0825.6880.8 geb.: 10.11.16 bel. 05.05.18
M: JARA CH 120.0958.0521.1 **Ø 2L 4808kg 3.87% 3.41% ZZ 66**
MV: JONGLEUR-ET CH 120.0270.9369.3 **LBE** 85-86-82/82-85/83 1.L
Eigentümer: Stadelmann Beat, Escholzmatt **Züchter:** Zihlmann Felix, Escholzmatt
- 30 GasserGenetic Blooming BAHAMA CH 120.1305.4942.1** **BV18/A** 41% +655 +31 +0.07 +36 +0.19 GZW: 1243
V: BLOOMING-ET CH 120.0825.6880.8 geb.: 05.11.16 bel. 01.02.18
M: BISCAIA CH 120.1058.5600.4 **Ø 3L 9613kg 4.32% 3.78% 113 LP 111 BD**
MV: BROOKINGS-ET US 198772.0 **LBE** 83-83-84/81-81/82 1.L
Züchter + Eig.: Gasser Josef, Hasle LU
- 31 Felder's BS Biver BIVORAH CH 120.1324.7154.6** **BV18/A** 35% +460 +21 +0.03 +28 +0.16 GZW: 1149
V: BIVER CH 120.0942.9007.0 geb.: 03.11.16 bel. 08.06.18
M: FANTASY CH 120.1135.4545.7
MV: FANTASTIC-ET CH 120.0550.7284.4 **LBE** 83-85-83/83-83/83 1.L
Züchter + Eig.: Felder - Schenk Franz, Marbach LU

32 **Felder BS Calvin CALIN CH 120.1324.7153.9**

V: CALVIN CH 120.0794.8035.9 geb.: 01.11.2016
M: EMBRA CH 120.0787.0181.3
MV: ELIAS CH 120.0411.6123.1 **LBE 92-92-87/96-90/92 5.L**
Züchter + Eig.: Felder - Schenk Franz, Marbach LU

33 **LERCHE CH 120.1310.9624.5**

V: ARROW IT 21002045985.3 geb.: 20.10.16 bel. 03.05.18
M: LAURA CH 120.1105.9461.8 **Ø 2L 5879kg 3.81% 3.70% 78 LP 102 BD**
MV: PAUER-ET CH 110.2660.7365.5 **LBE 85-87-84/85-84/85 1.L**
Züchter + Eig.: Siegenthaler Ueli, Schüpheim

RIGIFUTTER

**Wir produzieren für
Ihren Erfolg**

LG RIGI

RIGIFUTTER

Bahnhofstr. 65 · 6403 Küsnacht a/R · Tel. 041 854 41 11 · info@lgrigi.ch · www.lgrigi.ch
Franz Ehrler 079 422 69 65

- 34 Felder's BS Norwin NOREEN CH 120.1306.1849.3 BV18/A 38% +326 +3 -0.15 +8 -0.05 GZW: 1026**
V: NORWIN CH 120.0810.8209.1 geb.: 16.10.16 bel. 24.07.18
M: VIRONA CH 120.1162.8553.4 Ø 1L 263 7857kg 4.26% 3.50% 99 LP 114 BD
MV: VIRESTAR CH 120.0695.3773.5 LBE 86-88-80/85-86/84 1.L
Züchter + Eig.: Felder - Schenk Franz, Marbach LU
- 35 Hofstetter's Blooming BEILA CH 120.1314.9718.9 BV18/A 40% +1059 +26 -0.22 +36 +0.00 GZW: 1185**
V: BLOOMING-ET CH 120.0825.6880.8 geb.: 09.10.16 bel. 22.01.18
M: JEILA CH 120.0673.6905.5 Ø 2L 9291kg 3.71% 3.36% 121 LP 101 BD
MV: JESSYS-JOE CH 120.0909.1099.6 LBE 85-87-86/86-86/86 1.L
Eigentümer: Hofstetter Marco, Entlebuch **Züchter:** Hofstetter Josef, Entlebuch
- 36 BAMBI CH 120.1263.3851.0 BV18/GA 57% +285 +7 -0.07 +16 +0.09 GZW: 1094**
V: BLOOMING-ET CH 120.0825.6880.8 geb.: 29.09.16 bel. 27.05.18
M: JETTA CH 120.1107.4728.1 Ø 1L 278 5817kg 4.02% 3.92% 78 LP 110 BD
MV: JENOR CH 120.0895.6960.0 LBE 86-85-85/85-86/85 1.L
Züchter + Eig.: Dahinden - Feer Josef, Ebnet
- 37 Felder's BS Genox-Boy GIANNA CH 120.1306.1846.2 BV18/A 38% +377 +16 +0.01 +15 +0.03 GZW: 1107**
V: GENOX-BOY CH 120.0794.8936.9 geb.: 14.09.16 bel. 22.09.18
M: NIRANA CH 120.1120.9004.0 Ø 1L 305 6544kg 4.42% 3.68% 83 LP 83 BD
MV: NIRVANA IT 48990022965.1 LBE 84-78-83/82-83/82 1.L
Eigentümer: Lustenberger Roland, Escholzmatt **Züchter:** Felder - Schenk Franz, Marbach LU
- 38 BIONDA CH 120.1245.7420.0 BV18/A 41% +400 +19 +0.05 +22 +0.12 GZW: 1162**
V: BLOOMING-ET CH 120.0825.6880.8 geb.: 08.09.16 bel. 16.07.18
M: VERONIKA CH 120.0977.4554.6 Ø 4L 6895kg 4.43% 3.34% 83 LP 82 BD
MV: VIGOR-ET US 195618.4 LBE 87-88-93/93-92/91 3.L
Züchter + Eig.: Koch Philipp, Romoos
- 39 Chämpf's BS Bestman BLIAEMLI CH 120.1203.6735.6 BV18/A 34% +231 +11 +0.03 +9 +0.01 GZW: 1095**
V: BESTMAN CH 120.1076.4298.8 geb.: 03.09.16 bel. 15.05.18
M: FUCHSI CH 120.1005.3955.1 Ø 4L 7141kg 4.24% 3.47% 81 LP 72 BD
MV: JONGLEUR-ET CH 120.0270.9369.3 LBE 93-90-88/87-90/89 4.L
Eigentümer: Duss Dominik, Hasle LU **Züchter:** Kempf Fabian, Erstfeld
- 40 Hofstetter's Genox-Boy GENYA CH 120.1314.9711.0 BV18/A 40% +564 +14 -0.12 +12 -0.09 GZW: 1054**
V: GENOX-BOY CH 120.0794.8936.9 geb.: 26.08.16 bel. 15.03.18
M: ENYA CH 120.0948.7497.3 Ø 2L 8328kg 3.70% 3.40% 109 LP 101 BD
MV: EINSTEIN CH 120.0478.9906.0 LBE 85-82-85/85-82/84 1.L
Eigentümer: Hofstetter Marco, Entlebuch **Züchter:** Hofstetter Josef, Entlebuch
- 41 LEONITA CH 120.1279.8599.7 BV18/A 39% +377 +8 -0.10 +7 -0.09 GZW: 996**
V: SILVERSTONE CH 120.0742.1563.5 geb.: 05.07.16 bel. 09.07.18
M: LOTTE CH 120.1056.9527.6 Ø 1L 305 6276kg 3.97% 3.54% 90 LP 85 BD
MV: EASY-ET IT 34990121203.1 LBE 82-83-81/84-80/82 1.L
Züchter + Eig.: Brun Gebr., Finsterwald LU
- 42 ARNIKA CH 120.1245.7414.9 BV18/A 41% +198 +11 +0.04 +6 -0.03 GZW: 1114**
V: ANIBAL-ET CH 120.0830.2516.4 geb.: 01.07.16 bel. 15.01.18
M: SELINA CH 120.0704.8191.1 Ø 7L 7560kg 4.13% 3.16% 86 LP 81 BD
MV: SESAM CH 120.0057.9327.0 LBE 93-90-90/91-91/91 3.L
Züchter + Eig.: Koch Philipp, Romoos

- 43 **NELLE CH 120.1210.2433.3** **BV18/GA** 54% +776 +35 +0.05 +33 +0.09 GZW: 1204
V: PASSAT CH 120.1057.9786.4 geb.: 22.05.16 bel. 22.04.18
M: NADIN CH 120.1105.9451.9 **Ø 1L 305 8256kg 3.73% 3.26% 113 LP 104 BD**
MV: NERO CH 120.0961.2167.9 **LBE** 81-82-81/78-81/80 1.L
Züchter + Eig.: Siegenthaler Ueli, Schüpfheim
- 44 **P.Häfliger Norwin NORENA CH 120.1157.7903.4** **BV18/A** 38% +338 +14 +0.02 +12 +0.00 GZW: 1032
V: NORWIN CH 120.0810.8209.1 geb.: 11.04.16 bel. 17.02.18
M: PERINA CH 120.1081.5691.0
MV: PRESENT CH 120.0576.9035.0 **LBE** 85-84-86/82-86/84 1.L
Eigentümer: Zemp Armin, Schüpfheim **Züchter:** Häfliger Peter, Eich



Hauptsitz
Hauptstrasse 32
6170 Schüpfheim

Bankstellen
Entlebuch
Escholzmatt
Malters
Marbach
Schüpfheim

Tel. 041 208 08 08
info@eb.clientis.ch
www.eb.clientis.ch

Kultur verbindet

Auf überraschende Ideen und auf kulturelle Identität kommt es an. Wir unterstützen Kreativität und lokale Veranstaltungen, weil uns die Region und ihre Menschen am Herzen liegen.

 **Clientis**
EB Entlebucher Bank

45	ALINA CH 120.1289.1971.7	BV18/A 42% +112 -1 -0.08 +1 -0.03 GZW: 980
V:	ALINO CH 120.0677.5320.5	geb.: 03.04.16 bel. 13.03.18
M:	GEMSE CH 120.0775.8238.3	Ø 4L 7700kg 3.87% 3.45% 91 LP 94 BD
MV:	GLENN-ET CH 120.0236.6446.0	LBE 94-93-92/93-92/93 3.L
Züchter + Eig.: Schöpfer Franz, Schüpheim		
46	NADINE CH 120.1277.0027.9	BV18/A 40% +187 +5 -0.04 +5 -0.02 GZW: 1067
V:	NORWIN CH 120.0810.8209.1	geb.: 04.03.16 bel. 03.04.18
M:	TOSCA CH 120.0715.1491.5	Ø 7L 6696kg 4.31% 3.47% 78 LP 78 BD
MV:	TAU CH 120.0148.8757.1	LBE 84-81-77/83-84/82 1.L
Züchter + Eig.: Felder Franz, Ebnet		
47	Schacher's Blooming BRITTA CH 120.1108.9837.2	BV18/GA 57% +195 +2 -0.09 +11 +0.06 GZW: 1045
V:	BLOOMING-ET CH 120.0825.6880.8	geb.: 27.02.16 bel. 02.06.18
M:	TIBA CH 120.0803.5016.0	Ø 4L 5534kg 3.88% 3.36% 73 LP 77 BD
MV:	TIGER CH 120.0623.2749.4	LBE 85-80-93/93-94/90 3.L
Züchter + Eig.: Schacher Hans, Escholzmatt		
48	NORA CH 120.1210.2428.9	BV18/A 33% +730 +30 +0.01 +32 +0.09 GZW: 1207
V:	ARAMON CH 120.1086.3623.8	geb.: 24.02.16 bel. 03.02.18
M:	NELKE CH 120.1023.7122.7	Ø 3L 8680kg 4.35% 3.52% 111 LP 103 BD
MV:	PAUER-ET CH 110.2660.7365.5	LBE 86-89-89/92-92/89 3.L
Züchter + Eig.: Siegenthaler Ueli, Schüpheim		
49	BEA CH 120.1186.0089.2	BV18/A 42% +98 +25 +0.31 +26 +0.32 GZW: 1221
V:	BIVER CH 120.0942.9007.0	geb.: 20.12.15 bel. 02.01.18
M:	DONAU CH 120.0604.6432.0	Ø 8L 6900kg 4.36% 3.84% 77 LP 78 BD
MV:	AGENDA-ET US 194882.0	LBE 85-88-82/90-88/86 3.L
Züchter + Eig.: Schöpfer Hans, Schüpheim		
50	Furrer BS Blooming BLORINA CH 120.1125.2718.8	BV18/A 40% +394 +14 -0.02 +20 +0.09 GZW: 1133
V:	BLOOMING-ET CH 120.0825.6880.8	geb.: 13.12.15 bel. 04.03.18
M:	PAURINA CH 120.1068.3358.5	Ø 3L 6276kg 4.11% 3.31% 78 LP 89 BD
MV:	PAUER-ET CH 110.2660.7365.5	LBE 84-85-82/82-82/83 1.L
Züchter + Eig.: Furrer Franz, Hasle LU		
51	RABEA CH 120.1207.7063.7	BV18/A 41% +261 +8 -0.04 +22 +0.17 GZW: 1135
V:	BLOOMING-ET CH 120.0825.6880.8	geb.: 10.12.15 bel. 09.01.18
M:	RISSETTE CH 120.0839.3029.1	Ø 5L 6980kg 4.18% 3.61% 81 LP 84 BD
MV:	JONGLEUR-ET CH 120.0270.9369.3	LBE 91-90-89/92-94/91 3.L
Züchter + Eig.: Brun Gebr., Finsterwald LU		
52	LIORA CH 120.1207.7062.0	BV18/A 41% +310 +11 -0.03 +9 -0.03 GZW: 1021
V:	JAN CH 120.0647.8508.7	geb.: 19.11.15 bel. 21.02.18
M:	LISA CH 120.0928.3944.8	Ø 4L 7310kg 4.35% 3.55% 84 LP 84 BD
MV:	GLENN-ET CH 120.0236.6446.0	LBE 94-90-86/94-90/91 3.L
Züchter + Eig.: Brun Gebr., Finsterwald LU		
53	Hofstetter's Calvin CATRYSHA CH 120.1244.7310.7	BV18/A 37% +645 +8 -0.24 +16 -0.09 GZW: 1101
V:	CALVIN-ET CH 120.0794.8035.9	geb.: 13.11.15 bel. 13.12.17
M:	GAMARA CH 120.0673.6900.0	Ø 1L 305 7466kg 3.63% 3.46% 101 LP 102 BD
MV:	GENOX-BOY CH 120.0794.8936.9	LBE 86-86-84/85-84/85 1.L
Eigentümer: Hofstetter Marco, Entlebuch Züchter: Hofstetter Josef, Entlebuch		

- | | |
|---|---|
| <p>54 LIVIA CH 120.1254.2550.1
 V: BLOOMING-ET CH 120.0825.6880.8
 M: LARISSA CH 120.1054.0721.3
 MV: JONGLEUR-ET CH 120.0270.9369.3
 Züchter + Eig.: Brun Gebr., Finsterwald LU</p> | <p>BV18/A 40% +436 +12 -0.08 +25 +0.13 GZW: 1178
 geb.: 06.11.15 bel. 29.01.18
 Ø 3L 6446kg 4.11% 3.50% 79 LP 82 BD
 LBE 91-87-94/96-92/93 3.L</p> |
| <p>55 GILBERTA CH 120.0753.0237.2
 V: GENOX-BOY CH 120.0794.8936.9
 M: TAMINA CH 120.0575.3492.0
 MV: TAU CH 120.0148.8757.1
 Züchter + Eig.: Eicher Hanspeter, Schüpfeim</p> | <p>BV18/A 41% +378 +10 -0.07 +4 -0.13 GZW: 1028
 geb.: 01.11.15 bel. 11.03.18
 Ø 6L 8211kg 3.87% 3.18% 91 LP 85 BD
 LBE 82-81-84/83-84/83 1.L</p> |



Stepa fertigt Heukrane bis zu einer Reichweite von 15 m und einem Hubmoment von 10m/to. Das Stepa Baukastensystem bietet eine Vielzahl an individuellen Lösungen und glänzt daher mit einer schier unendlichen Typenvielfalt. Die perfekte Lösung für Ihre Bedürfnisse.

Zögern sie nicht. Wir beraten Sie gerne

- 56 Vogelsmatt BS Viresta VIOLETTA CH 120.1101.6745.4**
 geb.: 23.07.15 gek.: 19.12.17 BV18/CH 48% +331 +9 -0.06 +27 +0.22 GZW: 1232
 V: VIRESTAR CH 120.0695.3773.5 LBE 86-87-83/87-85/86 1.L
 VV: VIGOR-ET US 195618.4 1. Lakt 2.05 305 7127kg 3.73 % 3.80 % 109 BD
 M: BLOSSOM CH 120.1005.0460.3 HL:
 MV: BLOOMING-ET CH 120.0825.6880.8 **Züchter + Eig.: Studer Richard, 6166 Hasle LU**
- 57 Felder's BS Showdown SHERONA CH 120.1225.3143.4**
 geb.: 07.07.15 gek.: 15.11.17 BV18/G 62% +793 +9 -0.31 +32 +0.06 GZW: 1083
 V: SHOWDOWN CH 120.0965.6957.0 LBE 84-86-84/84-83/84 1.L
 VV: DALLY-ET US 197305.1 Ø 1L 261 7910kg 3.78 % 3.67 % 109 LP 115 BD
 M: BIANCA CH 120.1045.3180.3 HL:
 MV: BLOOMING-ET CH 120.0825.6880.8 **Züchter + Eig.: Felder - Schenk Franz, 6196 Marbach LU**
- 58 Duss BS Fantastic EROTICA CH 120.1194.9963.1**
 geb.: 09.12.14 gek.: 21.12.17 BV18/G 61% -66 -1 +0.02 +5 +0.10 GZW: 1044
 V: FANTASTIC-ET CH 120.0550.7284.4 LBE 83-82-83/83-82/83 1.L
 VV: ZASTER-ET IT 21000782330.1 Ø 1L 274 6090kg 3.99 % 3.48 % 85 LP 78 BD
 M: ADELE CH 120.0869.0628.6 HL:
 MV: PIJT CH 110.4360.8541.9 **Züchter + Eig.: Duss Franz, 6182 Escholzmatt**
- 59 FIONA CH 120.1191.2486.1**
 geb.: 01.11.14 gek.: 25.09.17 BV18/CH 51% +139 -6 -0.17 +3 -0.03 GZW: 1118
 V: TERROR CH 120.0703.9862.2 LBE 84-83-82/85-85/84 1.L
 VV: TAU CH 120.0148.8757.1 Ø 1L 305 5953kg 3.81 % 3.48 % 76 LP 80 BD
 M: FLAVIA CH 120.0959.1846.1 HL:
 MV: DENZO CH 120.0390.3996.2 **Züchter + Eig.: Emmenegger Adrian, 6170 Schüpfheim**
- 60 JOY CH 120.1132.8187.4**
 geb.: 31.10.14 gek.: 29.11.17 BV18/CH 57% +42 -15 -0.24 +7 +0.08 GZW: 1078
 V: JENOR CH 120.0895.6960.0 LBE 83-82-84/81-81/82 1.L
 VV: NESTA IT 24000366344.1 Ø 2L 6247kg 3.48 % 3.51 % 84 LP 87 BD
 M: JOYA CH 120.0892.4064.6 HL: 2A5 3.01 296 6720kg 3.53 % 3.60 % 84 LP 88 BD
 MV: JONGLEUR-ET CH 120.0270.9369.3 **Züchter + Eig.: BG Wigger B.- Lötscher A. , 6196 Marbach LU**
- 61 ALINA CH 120.1089.9633.2**
 geb.: 19.06.14 gek.: 08.11.17 BV18/CH 52% -230 +18 +0.40 +7 +0.22 GZW: 1126
 V: ANTHONY CH 120.0677.5311.3 LBE 85-86-85/86-83/85 1.L
 VV: PICARD-ET CH 110.2440.9300.2 Ø 1L 305 6481kg 4.88 % 3.87 % 81 LP 79 BD
 M: AELPLI CH 120.0690.4428.8 HL:
 MV: ANIMATION-ET CH 120.0494.4575.3 **Züchter + Eig.: Felder Franz, 6163 Ebnet**
- 62 Felder's BS Joker JOENA CH 120.1135.4541.9**
 geb.: 06.05.14 gek.: 02.01.18 BV18/CH 56% -144 +17 +0.33 +12 +0.25 GZW: 1079
 V: JOKER-ET CH 120.0891.3085.5 LBE 85-83-83/83-84/84 1.L
 VV: GLENN-ET CH 120.0236.6446.0 Ø 1L 261 6465kg 5.01 % 3.93 % 89 LP 114 BD
 M: GAMINA CH 120.0818.9682.7 HL:
 MV: GLENN-ET CH 120.0236.6446.0 **Züchter + Eig.: Felder - Schenk Franz, 6196 Marbach LU**
- 63 ANDORA CH 120.1109.7519.6**
 geb.: 14.03.14 gek.: 31.07.17 BV18/CH 59% +165 -7 -0.19 +16 +0.15 GZW: 1123
 V: KENLEY CH 120.0954.8775.2 LBE 84-84-83/85-84/84 1.L
 VV: PAYSSLI-ET DE 813034326.5 Ø 2L 6567kg 3.62 % 3.82 % 84 LP 79 BD
 M: STRUESSLI CH 120.0897.4791.6 HL: 2B3 3.05 305 7138kg 3.66 % 3.89 % 84 LP 79 BD
 MV: BROOKER-ET CH 120.0691.3687.7 **Züchter + Eig.: Banz Fredy, 6166 Hasle LU**

64 Studer's BS Jongleur JUU CH 120.1083.4040.1

geb.: 06.03.14 gek.: 26.11.17
V: JONGLEUR-ET CH 120.0270.9369.3
VV: POLO-ET US 193949.1
M: TAIGA CH 120.0695.3776.6
MV: TAU CH 120.0148.8757.1

BV18/CH 59% -61 -6 -0.05 -7 -0.07 GZW: 1060
LBE 87-88-83/85-87/86 1.L
Ø 2L 8514kg 4.10 % 3.50 % 111 LP 124 BD
HL: 1A5 2.07 305 10087kg 4.09 % 3.48 % 137 LP 121 BD
Züchter + Eig.: Studer Markus, 6170 Schüpfheim

65 RIKA CH 120.1122.5521.0

geb.: 01.11.13 gek.: 27.10.17
V: BROOKINGS-ET US 198772.0
VV: PAYOFF-ET US 193627.8
M: RISETTE CH 120.0839.3029.1
MV: JONGLEUR-ET CH 120.0270.9369.3

BV18/CH 58% +104 +16 +0.17 +11 +0.11 GZW: 1119
LBE 85-84-85/86-84/85 1.L
Ø 2L 6486kg 4.26 % 3.53 % 82 LP 82 BD
HL: 2A5 4.00 297 6892kg 4.00 % 3.53 % 81 LP 82 BD
Züchter + Eig.: Brun Gebr., 6162 Finsterwald LU



ELEKTRO & LICHT SO EINFACH.

Ob kleine oder grosse Installationen, wir sind 24h für Sie im Einsatz. Nehmen Sie mit uns Kontakt auf.



Geschäftsstelle Schüpfheim
041 485 71 62 • schuepfheim@ckw.ch
www.ckw.ch/elektro



66 Vogelsmatt BS Blooming BLOSSOM CH 120.1005.0460.3

geb.:	19.01.13	gek.:	27.10.17	BV18/CH 61% +808 +26 -0.09 +47 +0.26 GZW: 1248
V:	BLOOMING-ET	CH	120.0825.6880.8	LBE 93-95-90/94-90/92 3.L
VV:	GLENN-ET	CH	120.0236.6446.0	Ø 3L 9296kg 4.20 % 3.86 % 115 LP 107 BD
M:	J-LO-ET	CH	120.0900.6680.8	HL: 3A5 4.09 305 10044kg 4.21 % 3.73 % 111 LP 109 BD
MV:	JONGLEUR-ET	CH	120.0270.9369.3	Züchter + Eig.: Studer Richard, 6166 Hasle LU

67 Felder's BS Blooming BIANCA CH 120.1045.3180.3

geb.:	20.11.12	gek.:	16.12.16	BV18/G 66% +652 +7 -0.26 +26 +0.05 GZW: 1123
V:	BLOOMING-ET	CH	120.0825.6880.8	LBE 87-88-85/79-83/84 1.L
VV:	GLENN-ET	CH	120.0236.6446.0	Ø 2L 11129kg 3.99 % 3.54 % 136 LP 111 BD
M:	AMANDA	CH	120.0930.9131.9	HL: 2B5 4.01 305 11791kg 3.95 % 3.46 % 134 LP 115 BD
MV:	ACEVIO	CH	120.0243.4199.5	Züchter + Eig.: Felder - Schenk Franz, 6196 Marbach LU

68 JULIA CH 120.1001.6491.3

geb.:	10.10.12	gek.:	23.09.17	BV18/CH 59% +11 +2 +0.02 -8 -0.12 GZW: 932
V:	ARCO	CH	120.0832.0093.6	LBE 83-84-82/86-84/84 1.L
VV:	ALIBABA	CH	120.0330.4050.6	Ø 2L 6266kg 4.19 % 3.33 % 77 LP 87 BD
M:	JOLI	CH	120.0761.1424.0	HL: 2A5 4.11 299 6593kg 4.23 % 3.40 % 77 LP 103 BD
MV:	EROS	CH	120.0477.7029.1	Eigentümer: Hofstetter Marco, 6162 Entlebuch Züchter: Brunner Hans, 9622 Krinau

69 Wolfisberg's Blooming BIRKE CH 120.1023.1622.8

geb.:	04.10.12	gek.:	11.10.17	BV18/G 71% +363 +16 +0.02 +7 -0.07 GZW: 1036
V:	BLOOMING-ET	CH	120.0825.6880.8	LBE 94-94-92/95-92/94 3.L
VV:	GLENN-ET	CH	120.0236.6446.0	Ø 4L 7630kg 4.40 % 3.34 % 94 LP 100 BD
M:	TAUBE	CH	120.0527.3523.0	HL: 4B8 5.00 294 9661kg 4.27 % 3.21 % 107 LP 103 BD
MV:	TAU	CH	120.0148.8757.1	Eigentümer: GoldHill Genetics , 6113 Romoos Züchter: Wolfisberg Niklaus, 6276 Hohenrain

70 Winkelried Shottle SUSI CH 120.1040.4653.6

geb.:	28.09.12	gek.:	05.12.17	BV18/CH 62% +62 +0 -0.04 +16 +0.20 GZW: 1161
V:	SHOTTLE-ET	CH	120.0864.5293.6	LBE 95-92-96/94-91/94 3.L
VV:	GLENN-ET	CH	120.0236.6446.0	Ø 3L 8637kg 4.05 % 3.74 % 104 LP 97 BD
M:	FAHNI	CH	120.0773.5596.3	HL: 3A5 5.02 305 9114kg 4.06 % 3.63 % 100 LP 98 BD
MV:	FANTASTIC-ET	CH	120.0550.7284.4	Eigentümer: Stadelmann Urs, 6196 Marbach LU Züchter: Imwinkelried Klaus, 3988 Obergesteln

71 VERONIKA CH 120.0977.4554.6

geb.:	03.11.11	gek.:	21.08.17	BV18/CH 64% -41 +12 +0.20 -3 -0.02 GZW: 1016
V:	VIGOR-ET	US	195618.4	LBE 87-88-93/93-92/91 3.L
VV:	PRESIDENT-ET	US	191215.9	Ø 4L 6895kg 4.43 % 3.34 % 83 LP 82 BD
M:	SARINA	CH	120.0347.8842.1	HL: 4B6 5.10 305 7326kg 4.16 % 3.34 % 77 LP 82 BD
MV:	SPEER	CH	110.3681.0709.8	Eigentümer: Koch Philipp, 6113 Romoos Züchter: Koch Franz , 6113 Romoos

72 JAMAICA CH 120.0970.9857.4

geb.:	09.08.11	gek.:	25.09.17	BV18/CH 58% -628 -7 +0.28 -14 +0.11 GZW: 931
V:	JUWEL	CH	120.0623.2752.4	LBE 84-82-80/84-82/83 1.L
VV:	JOLDEN-ET	CH	120.0004.1467.5	Ø 4L 5236kg 4.35 % 3.72 % 62 LP 72 BD
M:	JUSTI	CH	120.0663.6416.7	HL: 4B6 6.02 305 5931kg 4.23 % 3.51 % 62 LP 71 BD
MV:	JOLDEN-ET	CH	120.0004.1467.5	Züchter + Eig.: Portmann Hans, 6192 Wiggen

73 JASIRA CH 120.0970.9854.3

geb.: 28.06.11 gek.: 23.02.18
V: JUWEL CH 120.0623.2752.4
VV: JOLDEN-ET CH 120.0004.1467.5
M: PAULA CH 120.0533.7793.4
MV: PILGER CH 120.0343.0259.7

BV18/CH 58% -999 -4 +0.56 -20 +0.22 GZW: 877
LBE 91-93-87/90-92/90 5.L
Ø 3L 5465kg 4.67 % 3.81 % 62 LP 72 BD
HL: 3B6 4.03 305 5879kg 4.98 % 3.91 % 66 LP 72 BD
Züchter + Eig.: Portmann Hans, 6192 Wiggen

74 VIKTORIA CH 120.0892.6130.6

geb.: 12.08.10 gek.: 09.11.16
V: VIRESTAR CH 120.0695.3773.5
VV: VIGOR-ET US 195618.4
M: TANJA CH 120.0406.4316.5
MV: TEXAS CH 110.9160.4212.3

BV18/CH 66% +590 +9 -0.20 +14 -0.09 GZW: 1139
LBE 93-88-91/92-94/92 3.L
Ø 4L 8482kg 3.79 % 3.39 % 100 LP 87 BD
HL: 4B7 6.03 305 9135kg 3.95 % 3.26 % 95 LP 85 BD
Züchter + Eig.: Schmid Benno, 6174 Sörenberg



Technik und Festinventar aus einer Hand,
Lautsprecheranlagen, Lichtanlagen, Bartheken.

Ob Live-Konzert, Open-Air, Show, Discoparty,
Bar, Theater, Lotto, Festzeltbeschallung,
Fasnachtsparty, Modeschau, Skirennen,
Geburtstagsparty, Turnerabend, Messe,
Operette, Sportanlass etc ...

Verlangen Sie unverbindlich eine auf Ihren
Anlass zugeschnittene Offerte.

**ZEMP-EQUIPMENT
VERANSTALTUNGSTECHNIK**

Chappelebode
CH-6182 Escholzmatt

tel: 041 486 13 13
fax: 041 486 11 11
mobile: 079 6 419 400

info@zemp-equipment.ch



75 Hofstetter's Blooming BACOBELLIS CH 120.1244.7328.2

geb.:	11.08.16	gek.:	31.07.18	BV18/A	42%	+167	+11	+0.07	+18	+0.16	GZW:	1119
V:	BLOOMING-ET	CH	120.0825.6880.8	LBE								
VV:	GLENN-ET	CH	120.0236.6446.0	Ø 2 Wägungen:	23kg	3.28%	3.74%					
M:	WHITNEY	CH	120.0595.6790.2	HL:								
MV:	WILLOW	CH	120.0433.4568.4	Eigentümer:	Hofstetter Marco, 6162 Entlebuch							
				Züchter:	Hofstetter Josef, 6162 Entlebuch							

76 Studer's BS Norwin NOVA CH 120.1253.2070.7

geb.:	01.08.16	gek.:	18.08.18	BV18/A	40%	+236	+8	-0.02	+13	+0.08	GZW:	1079
V:	NORWIN	CH	120.0810.8209.1	LBE								
VV:	NESTA	IT	24000366344.1	Ø 2 Wägungen:	24.5kg	3.48%	3.35%					
M:	JAMAICA	CH	120.1041.6320.2	HL:								
MV:	JONGLEUR-ET	CH	120.0270.9369.3	Züchter + Eig.:	Studer Markus, 6170 Schüpfheim							

77 Studer's BS Vileno VEGAS CH 120.1253.2068.4

geb.:	18.06.16	gek.:	22.08.18	BV18/A	41%	+803	+36	+0.05	+32	+0.05	GZW:	1183
V:	VILENO	CH	120.0740.2882.2	LBE								
VV:	VIGOR-ET	US	195618.4	Ø 2 Wägungen:	20.2kg	3.51%	3.83%					
M:	JOLIN	CH	120.0794.8941.3	HL:								
MV:	JONGLEUR-ET	CH	120.0270.9369.3	Züchter + Eig.:	Studer Markus, 6170 Schüpfheim							

78 Badhus BS Bolek BEST CH 120.1250.8409.8

geb.:	14.06.16	gek.:	08.07.18	BV18/GA	50%	+745	+14	-0.21	+31	+0.08	GZW:	1201
V:	BOLEK	CH	120.1032.8235.5	LBE								
VV:	BLOOMING-ET	CH	120.0825.6880.8	Einsatzleistung:	23.5kg	3.75%	3.40%					
M:	SISSI	CH	120.1106.0413.3	HL:								
MV:	SALOMON	CH	120.0962.9600.1	Eigentümer:	GG Bachmann Werner+Ivo , 6112 Doppleschwand							
				Züchter:	Bachmann Werner, 6112 Doppleschwand							

79 Schmibach's Norwin NURIA CH 120.1277.7794.3

geb.:	07.06.16	gek.:	09.10.18	BV18/A	38%	+371	+4	-0.16	+6	-0.09	GZW:	1005
V:	NORWIN	CH	120.0810.8209.1	LBE								
VV:	NESTA	IT	24000366344.1	HL:								
M:	JONAMILA	CH	120.1095.3364.2	Züchter + Eig.:	Schmid Beni, 6170 Schüpfheim							
MV:	JONGLEUR-ET	CH	120.0270.9369.3									

80 GoldHill Big Star SELINA CH 120.1210.1480.8

geb.:	01.06.16	gek.:	09.10.18	BV18/A	35%	+226	+17	+0.11	+16	+0.11	GZW:	1061
V:	BIG STAR	CH	120.1039.8721.2	LBE								
VV:	BLOOMING-ET	CH	120.0825.6880.8	HL:								
M:	SYDNEY	CH	120.1088.2823.7	Züchter + Eig.:	GoldHill Genetics , 6113 Romoos							
MV:	TERROR	CH	120.0703.9862.2									

81 Vogelsmatt BS Blooming BAMBINA CH 120.1254.6009.0

geb.:	26.04.16	gek.:	15.05.18	BV18/CH	39%	+722	+24	-0.07	+39	+0.19	GZW:	1262
V:	BLOOMING-ET	CH	120.0825.6880.8	LBE	82-84-84/86-84/84	1.L						
VV:	GLENN-ET	CH	120.0236.6446.0	Einsatzleistung:	19.3kg	3.21%	3.34%					
M:	BAMBI-ET	CH	120.1101.6710.2	HL:								
MV:	BROOKINGS-ET	US	198772.0	Züchter + Eig.:	Studer Richard, 6166 Hasle LU							

82 BONITA CH 120.1263.3844.2

geb.: 23.04.16 gek.: 13.08.18
 V: BLOOMING-ET CH 120.0825.6880.8
 VV: GLENN-ET CH 120.0236.6446.0
 M: JUTTA CH 120.0899.4509.1
 MV: JUWOR-ET CH 120.0359.1287.0

BV18/A 41% +261 +24 +0.20 +27 +0.25 GZW: 1208
 LBE
 Ø 2 Wägungen: 25.2kg 4.03% 3.81%
 HL:
Züchter + Eig.: Dahinden - Feer Josef, 6163 Ebnet

83 Badhus BS Bolek BERNINA CH 120.1250.8405.0

geb.: 09.04.16 gek.: 31.03.18
 V: BOLEK CH 120.1032.8235.5
 VV: BLOOMING-ET CH 120.0825.6880.8
 M: NINA CH 120.0328.6211.6
 MV: NIDEN CH 120.0109.6012.4

BV18/G 51% +151 -1 -0.10 +8 +0.04 GZW: 1149
 LBE 81-84-85/86-84/84 1.L
 1. Lakt 2.00 202 4507kg 4.35 % 3.44 % 92 BD
 HL:
Eigentümer: GG Bachmann Werner + Ivo , 6112 Doppleschwand
 Züchter: Bachmann Werner, 6112 Doppleschwand

84 UrsStadelmann's Blooming BASSORA CH 120.1227.9549.2

geb.: 01.04.16 gek.: 08.09.18
 V: BLOOMING-ET CH 120.0825.6880.8
 VV: GLENN-ET CH 120.0236.6446.0
 M: CAMILLA CH 120.0448.4811.5
 MV: COLLECTION US 189182.9

BV18/A 42% +499 +17 -0.05 +27 +0.14 GZW: 1157
 LBE
 1. Wägung 23.9kg 3.56% 3.40%
 HL:
Züchter + Eig.: Stadelmann Urs, 6196 Marbach LU

85 BETTINA CH 120.1282.1385.3

geb.: 02.03.16 gek.: 27.09.18
 V: BLOOMING-ET CH 120.0825.6880.8
 VV: GLENN-ET CH 120.0236.6446.0
 M: WANDA CH 120.0801.5270.2
 MV: WURL-ET CH 110.3231.9261.9

BV18/A 41% +578 +10 -0.19 +18 -0.03 GZW: 1115
 LBE
 1. Wägung 26.9kg 3.50% 3.79%
 HL:
Züchter + Eig.: Eicher Hanspeter, 6170 Schüpfheim

86 ATLANTA-ET CH 120.1254.4686.5

geb.: 29.02.16 gek.: 23.08.18
 V: DURHAM-ET US 68135214.6
 VV: WONDERMEN-ET
 M: AURORA-ET CH 120.0809.7909.5
 MV: JONGLEUR-ET CH 120.0270.9369.3

BV18/A 41% +816 +27 -0.08 +29 +0.01 GZW: 1155
 LBE
 US 196880.4 1. Wägung 28.5kg 3.67% 3.37%
 HL:
Eigentümer: Portmann Josef, 6170 Schüpfheim
 Züchter: Schärer Norbert, 5623 Boswil



Restaurant Schärliqbad



... das Restaurant zum Wohlfühlen

J. Felder & H. Felder

www.schaerligbad.ch

☎ 034 493 33 04

info@schaerligbad.ch

87 SENTA CH 120.0709.8314.9

geb.: 26.02.16 gek.: 06.06.18
 V: BLOOMING-ET CH 120.0825.6880.8
 VV: GLENN-ET CH 120.0236.6446.0
 M: JAKARTA-ET CH 120.1013.6794.8
 MV: JONGLEUR-ET CH 120.0270.9369.3

BV18/A 38% +580 +13 -0.14 +31 +0.14 GZW: 1215
 LBE 81-80-83/84-82/82 1.L
 Einsatzleistung: 24.3kg 3.52% 2.94%
 HL:

Züchter + Eig.: Emmenegger Thomas, 6196 Marbach LU

88 GoldHill Norwin ATACAMA CH 120.1210.1478.5

geb.: 11.02.16 gek.: 12.07.18
 V: NORWIN CH 120.0810.8209.1
 VV: NESTA IT 24000366344.1
 M: ADONIA CH 120.1144.1688.6
 MV: JONGLEUR-ET CH 120.0270.9369.3

BV18/GA 57% +197 -7 -0.22 +4 -0.05 GZW: 1080
 LBE
 Ø 2 Wägungen: 27.5kg 4.84% 3.16%
 HL:

Eigentümer: Pfulg Koni und Felder - Schenk Franz, 6196 Marbach LU

Züchter: GoldHill Genetics , 6113 Romoos

89 Hofstetter's Blooming BELLEVIE CH 120.1244.7316.9

geb.: 08.02.16 gek.: 06.06.18
 V: BLOOMING-ET CH 120.0825.6880.8
 VV: GLENN-ET CH 120.0236.6446.0
 M: JACOUSIE CH 120.1050.3926.1
 MV: JONGLEUR-ET CH 120.0270.9369.3

BV18/A 41% +254 +6 -0.05 +19 +0.14 GZW: 1138
 LBE
 Einsatzleistung: 26.4kg 3.40% 3.55%
 HL:

Eigentümer: Hofstetter Marco, 6162 Entlebuch

Züchter: Hofstetter Josef, 6162 Entlebuch

90 ALINA CH 120.1265.9539.5

geb.: 07.02.16 gek.: 02.09.18
 V: ANIBAL-ET CH 120.0830.2516.4
 VV: VIGOR-ET US 195618.4
 M: ACOLINE CH 120.0640.8073.1
 MV: ANIMATION-ET CH 120.0494.4575.3

BV18/GA 58% +214 +20 +0.16 +21 +0.20 GZW: 1237
 LBE
 1. Wägung 23.1kg 4.11% 3.80%
 HL:

Züchter + Eig.: Unternährer Thomas, 6113 Romoos

91 BRITHNEY CH 120.1263.3840.4

geb.: 28.01.16 gek.: 20.07.18
 V: BLOOMING-ET CH 120.0825.6880.8
 VV: GLENN-ET CH 120.0236.6446.0
 M: NEVADA CH 120.0984.0204.2
 MV: NONSTOP CH 120.0794.8932.1

BV18/A 41% +54 +0 -0.02 +16 +0.20 GZW: 1115
 LBE
 Ø 2 Wägungen: 28.4kg 3.99% 3.84%
 HL:

Züchter + Eig.: Dahinden - Feer Josef, 6163 Ebnet

92 ILGA CH 120.1265.6922.8

geb.: 14.01.16 gek.: 04.08.18
 V: IPPO CH 120.0359.9710.5
 VV: PICARD-ET CH 110.2440.9300.2
 M: FANY CH 120.1100.5080.0
 MV: FANTASTIC-ET CH 120.0550.7284.4

BV18/A 39% -220 -4 +0.08 -4 +0.06 GZW: 1018
 LBE
 1. Wägung 23.1kg 4.16% 3.31%
 HL:

Züchter + Eig.: Schmidiger Martin, 6166 Hasle LU

93 Schibraho Jet IRONA CH 120.1271.0257.8

geb.: 13.01.16 gek.: 10.10.18
 V: JET-ET CH 120.0357.0041.5
 VV: DENVER-ET US 193557.8
 M: WUNIA CH 120.0864.4046.9
 MV: WURL-ET CH 110.3231.9261.9

BV18/A 41% -238 -6 +0.06 -13 -0.08 GZW: 952
 LBE

HL:

Eigentümer: Schaller Benno, 6174 Sörenberg

Züchter: Schaller Josef + Benno , 6174 Sörenberg

94 Schuhofs BS Asterix ARINA CH 120.1275.2386.1

geb.: 07.01.16 gek.: 16.09.18
V: ASTERIX CH 120.1012.4803.2
VV: FANTASTIC-ET CH 120.0550.7284.4
M: DIANA CH 120.1029.9228.6
MV: DALLY-ET US 197305.1

BV18/A 32% -9 +11 +0.16 +7 +0.10 GZW: 1071
LBE
1. Wägung 32.2kg 3.55% 3.49%
HL:
Züchter + Eig.: Schumacher Thomas, 6166 Hasle LU

95 Schacher's Joe JOLA CH 120.1108.9834.1

geb.: 02.01.16 gek.: 04.10.18
V: JOE-ET CH 120.0793.5404.9
VV: NESTA IT 24000366344.1
M: WODKA CH 120.0438.9590.5
MV: WURL-ET CH 110.3231.9261.9

BV18/GA 58% +5 +7 +0.10 +1 +0.01 GZW: 1060
LBE
1. Wägung 19.4kg 4.01% 4.27%
HL:
Züchter + Eig.: Schacher Hans, 6182 Escholzmatt

96 BELARIA CH 120.1191.4507.1

geb.: 01.01.16
V: BLOOMING-ET CH 120.0825.6880.8
VV: GLENN-ET CH 120.0236.6446.0
M: RIGA CH 120.0916.0292.0
MV: RIPLEY-ET CH 120.0623.2751.7

BV18/A 41% +532 +7 -0.19 +21 +0.03 GZW: 1190
LBE
HL:
Züchter + Eig.: Vogel Roland, 6162 Entlebuch

97 GasserGenetic Barbados BESSY CH 120.1275.5928.0

geb.: 23.12.15 gek.: 01.07.18
V: BARBADOS CH 120.1071.8284.2
VV: BLOOMING-ET CH 120.0825.6880.8
M: ENZIAN CH 120.0561.6362.6
MV: EAGLE-ET US 192278.3

BV18/GA 56% +539 -3 -0.34 +23 +0.06 GZW: 1150
LBE
Einsatzleistung: 24.7kg 3.16% 3.19%
HL:
Züchter + Eig.: Gasser Josef, 6166 Hasle LU

98 ASCONA CH 120.1272.4026.3

geb.: 22.12.15 gek.: 26.09.18
V: ALINO CH 120.0677.5320.5
VV: TAU CH 120.0148.8757.1
M: ARNIKA CH 120.0767.4053.1
MV: VIGOR-ET US 195618.4

BV18/GA 58% +332 +5 -0.12 +1 -0.15 GZW: 1121
LBE
HL:
Eigentümer: Schaller Benno, 6174 Sörenberg
Züchter: BG Lorze , 6300 Zug



Heiniger
Landtechnik AG

Tel. 041 480 13 75 | Ebnet 35 | 6163 Ebnet

99 Hofstetter's Calvin CALIMERA CH 120.1244.7312.1

geb.:	14.12.15	gek.:	20.09.18	BV18/A	39%	+666	+15	-0.16	+26	+0.05	GZW:	1111
V:	CALVIN-ET		CH 120.0794.8035.9								LBE	
VV:	NESTA		IT 24000366344.1									
M:	ROUSSE		CH 120.1105.3824.7	HL:								
MV:	ROBBIE		CH 120.0543.4228.3	Eigentümer:	Hofstetter Marco, 6162 Entlebuch							
				Züchter:	Hofstetter Josef, 6162 Entlebuch							

100 Badhus BS Biver BIONDA CH 120.1250.8400.5

geb.:	12.12.15	gek.:	19.03.18	BV18/G	59%	+961	+54	+0.21	+46	+0.17	GZW:	1253
V:	BIVER		CH 120.0942.9007.0								LBE	
VV:	BLOOMING-ET		CH 120.0825.6880.8								1. Lakt	2.03 214 6423kg 3.89 % 3.55 % 92 BD
M:	VORTESA		CH 120.0868.2325.5	HL:								
MV:	VASIR		DE 936949086.7	Eigentümer:	GG Bachmann Werner + Ivo , 6112 Doppleschwand							
				Züchter:	Bachmann Werner, 6112 Doppleschwand							

101 ADRIANA CH 120.1207.0133.4

geb.:	08.12.15	gek.:	19.06.18	BV18/A	40%	+132	+10	+0.06	+15	+0.15	GZW:	1161
V:	ANIBAL-ET		CH 120.0830.2516.4								LBE	
VV:	VIGOR-ET		US 195618.4								Einsatzleistung:	28.1kg 3.67% 3.34%
M:	FATIMA		CH 120.1104.0114.5	HL:								
MV:	FANTASTIC-ET		CH 120.0550.7284.4	Eigentümer:	Gasser Josef, 6166 Hasle LU							
				Züchter:	Röösli Franz, 6166 Hasle LU							

102 Furrer BS Calvin CALVANDA CH 120.1125.2717.1

geb.:	30.11.15	gek.:	14.09.18	BV18/A	40%	+629	+14	-0.16	+20	-0.03	GZW:	1098
V:	CALVIN-ET		CH 120.0794.8035.9								LBE	
VV:	NESTA		IT 24000366344.1									
M:	PARMANDA		CH 120.1054.8541.9	HL:								
MV:	PAUER-ET		CH 110.2660.7365.5	Eigentümer:	Schmid Beni, 6170 Schüpfheim							
				Züchter:	Furrer Franz, 6166 Hasle LU							

103 Aschwanden's Blooming BOVINA CH 120.1258.9842.8

geb.:	22.11.15	gek.:	12.07.18	BV18/A	41%	+577	+10	-0.18	+30	+0.14	GZW:	1238
V:	BLOOMING-ET		CH 120.0825.6880.8								LBE	
VV:	GLENN-ET		CH 120.0236.6446.0								Einsatzleistung:	28.6kg 3.75% 3.21%
M:	VENUS		CH 120.0997.1514.1	HL:								
MV:	VIGOR-ET		US 195618.4	Eigentümer:	Lustenberger Roland, 6182 Escholzmatt							
				Züchter:	Aschwanden-Gisler Martin, 6460 Altdorf UR							

104 AYLEEN CH 120.1233.2732.6

geb.:	11.11.15			BV18/A	41%	+262	+20	+0.14	+12	+0.04	GZW:	1101
V:	ALINO		CH 120.0677.5320.5								LBE	
VV:	TAU		CH 120.0148.8757.1									
M:	JUWEL		CH 120.0992.6916.3	HL:								
MV:	JONGLEUR-ET		CH 120.0270.9369.3	Eigentümer:	Marbacher Roman, 6170 Schüpfheim							
				Züchter:	Bachmann-Muff Franz, 6105 Schachen LU							

105 Badhus BS Bolek BELINDA CH 120.1250.8396.1

geb.:	11.11.15	gek.:	21.06.18	BV18/GA	50%	+590	+24	+0.00	+21	+0.01	GZW:	1086
V:	BOLEK		CH 120.1032.8235.5								LBE	
VV:	BLOOMING-ET		CH 120.0825.6880.8								Einsatzleistung:	24kg 4.18% 3.32%
M:	BIANCA		CH 120.1106.0408.9	HL:								
MV:	BROOKINGS-ET		US 198772.0	Eigentümer:	GG Bachmann Werner + Ivo , 6112 Doppleschwand							
				Züchter:	Bachmann Werner, 6112 Doppleschwand							

106 Schacher's Jongleur JO-ANN CH 120.1108.9830.3

geb.:	11.11.15	gek.:	03.10.18	BV18/GA 56%	-294	-16	-0.06	-7	+0.05	GZW:	1041
V:	JONGLEUR-ET		CH 120.0270.9369.3	LBE							
VV:	POLO-ET		US 193949.1	1. Wägung	20.5kg	3.48%	3.78%				
M:	EVINA		CH 120.1052.6718.3	HL:							
MV:	EINSTEIN		CH 120.0478.9906.0	Züchter + Eig.:	Schacher Hans, 6182 Escholzmatt						

107 BRUNELLA CH 120.0753.0239.6

geb.:	09.11.15			BV18/A 40%	+541	+15	-0.09	+25	+0.08	GZW:	1210
V:	BLOOMING-ET		CH 120.0825.6880.8	LBE							
VV:	GLENN-ET		CH 120.0236.6446.0								
M:	VALERIA		CH 120.0753.0199.3	HL:							
MV:	VIGOR-ET		US 195618.4	Züchter + Eig.:	Eicher Hanspeter, 6170 Schüpfheim						

108 Duss BS Genox-Boy FASHION CH 120.1194.9969.3

geb.:	03.11.15	gek.:	17.09.18	BV18/GA 57%	+244	+20	+0.14	+13	+0.07	GZW:	1078
V:	GENOX-BOY		CH 120.0794.8936.9	LBE							
VV:	GLENN-ET		CH 120.0236.6446.0	1. Wägung	29.9kg	3.61%	3.44%				
M:	DARVIDA		CH 120.1085.4122.8	HL:							
MV:	VASIR		DE 936949086.7	Züchter + Eig.:	Duss Franz, 6182 Escholzmatt						

109 WTS Alino MOSEL CH 120.1214.6678.2

geb.:	30.10.15	gek.:	22.08.18	BV18/A 40%	+322	+15	+0.03	+10	-0.01	GZW:	1075
V:	ALINO		CH 120.0677.5320.5	LBE							
VV:	TAU		CH 120.0148.8757.1	1. Wägung	31.7kg	4.16%	3.14%				
M:	MONJA		CH 120.0819.6111.2	HL:							
MV:	WURL-ET		CH 110.3231.9261.9	Eigentümer:	Schmid Beni, 6170 Schüpfheim						
				Züchter:	WTS- Genetics, 6122 Menznau						

110 BRUNA CH 120.1193.0264.1

geb.:	28.10.15	gek.:	23.01.18	BV18/CH 48%	+1084	+37	-0.09	+33	-0.06	GZW:	1122
V:	BLOOMING-ET		CH 120.0825.6880.8	LBE	85-85-82/83-83/83	1.L					
VV:	GLENN-ET		CH 120.0236.6446.0	1. Lakt	2.03	249	7411kg	3.94 %	3.08 %	92	BD
M:	JENDI		CH 120.0835.2412.4	HL:							
MV:	JOLDEN-ET		CH 120.0004.1467.5	Züchter + Eig.:	Schmidiger Martin, 6166 Hasle LU						

Limacher 
Edel  **Eis**

Privat-, Gastro- u. Festlieferungen
6182 Escholzmatt / 079 429 16 19

limacher-edeleis.ch

Vermietungen: Kühlschränke, Palettenplätze
Tiefkühlanhänger, Tiefkühlfächer, Fritteusen

ABTEILUNG 11 BS Erstmelkkühe geb. zw. 27.10.2015 und 17.01.2015

111 Chlusehof's Genox-Boy GENEXI CH 120.1232.4790.7

geb.:	26.10.15	gek.:	21.04.18	BV18/CH 43% +108 -1 -0.08 +2 -0.02 GZW: 1071
V:	GENOX-BOY	CH	120.0794.8936.9	LBE 85-83-85/86-85/85 1.L
VV:	GLENN-ET	CH	120.0236.6446.0	Einsatzleistung: 25.8kg 3.61% 3.19%
M:	PEXI	CH	120.0909.0032.4	HL:
MV:	PELUX-ET	CH	120.0285.1040.3	Züchter + Eig.: Felder Pius, 6170 Schüpfheim

112 wallimannBV Enrico ESPRIT CH 120.1208.7936.1

geb.:	05.10.15	gek.:	23.07.18	BV18/GA 57% +4 +13 +0.19 +4 +0.06 GZW: 1161
V:	ENRICO	CH	120.0675.6180.0	LBE
VV:	ELEVATION	US	193857.9	Ø 2 Wägungen: 27.5kg 3.81% 3.20%
M:	VANCOUVER	CH	120.1064.3450.8	HL:
MV:	VIGOR-ET	US	195618.4	Züchter + Eig.: Wallimann Martin, 6113 Romoos

113 UrsStadelmann's Blooming BIUTY CH 120.1227.9533.1

geb.:	25.09.15	gek.:	20.05.18	BV18/CH 41% +259 +10 -0.01 +23 +0.20 GZW: 1198
V:	BLOOMING-ET	CH	120.0825.6880.8	LBE 83-83-85/85-81/84 1.L
VV:	GLENN-ET	CH	120.0236.6446.0	Einsatzleistung: 25.5kg 3.49% 3.45%
M:	JANKA	CH	120.0899.4406.3	HL:
MV:	JONGLEUR-ET	CH	120.0270.9369.3	Züchter + Eig.: Stadelmann Urs, 6196 Marbach LU

114 Vogelsmatt BS Genox-Boy GWEEN CH 120.1254.6001.4

geb.:	22.09.15	gek.:	26.10.17	BV18/CH 50% +431 +16 -0.02 +25 +0.14 GZW: 1135
V:	GENOX-BOY	CH	120.0794.8936.9	LBE 83-86-84/85-85/84 1.L
VV:	GLENN-ET	CH	120.0236.6446.0	Ø 1L 305 6994kg 3.82 % 3.76 % 96 LP 109 BD
M:	CONSTANCA	CH	120.0900.6688.4	HL:
MV:	CAFINO	CH	120.0305.6266.7	Züchter + Eig.: Studer Richard, 6166 Hasle LU

115 Chlusehof's Hacker HACKORA CH 120.1232.4781.5

geb.:	29.07.15	gek.:	11.03.18	BV18/CH 44% +399 +6 -0.14 +10 -0.05 GZW: 1126
V:	HACKER	DE	942089722.2	LBE 85-81-82/83-84/83 1.L
VV:	HURAY	DE	935830301.7	1. Lakt 2.07 226 6251kg 3.60 % 3.31 % 97 BD
M:	NORA	CH	120.0909.0051.5	HL:
MV:	NONSTOP	CH	120.0794.8932.1	Züchter + Eig.: Felder Pius, 6170 Schüpfheim

116 Schuhofs BS Genox-Boy GALANDA CH 120.1207.2481.4

geb.:	25.07.15	gek.:	18.12.17	BV18/CH 49% +623 +18 -0.10 +21 -0.01 GZW: 1163
V:	GENOX-BOY	CH	120.0794.8936.9	LBE 82-83-85/86-85/84 1.L
VV:	GLENN-ET	CH	120.0236.6446.0	1. Lakt 2.05 305 9183kg 3.55 % 3.57 % 115 BD
M:	VIOLA	CH	120.0780.3242.9	HL:
MV:	VIGOR-ET	US	195618.4	Züchter + Eig.: Schumacher Thomas, 6166 Hasle LU

117 WTS Genox-Boy MONIQUE CH 120.1214.6639.3

geb.:	18.06.15	gek.:	25.11.17	BV18/CH 50% +143 +9 +0.05 +4 -0.01 GZW: 1007
V:	GENOX-BOY	CH	120.0794.8936.9	LBE 82-85-83/86-84/84 1.L
VV:	GLENN-ET	CH	120.0236.6446.0	Ø 1L 305 7271kg 3.88 % 3.62 % 101 LP 127 BD
M:	MADRISA	CH	120.0608.0079.1	HL:
MV:	PIXTON	CH	120.0199.1946.8	Eigentümer: Studer Markus, 6170 Schüpfheim Züchter: WTS-Genetics , 6122 Menznau

118 Hofstetter's Bolek DIANA CH 120.1193.6426.7

geb.: 28.05.15 gek.: 05.11.17
 V: BOLEK CH 120.1032.8235.5
 VV: BLOOMING-ET CH 120.0825.6880.8
 M: DREAM CH 120.1000.8203.3
 MV: DALLY-ET US 197305.1

BV18/G 53% +772 +8 -0.32 +28 +0.02 GZW: 1194
 LBE 85-84-83/85-85/84 1.L
 Ø 1L 305 8051kg 3.76 % 3.53 % 105 LP 92 BD
 HL:

Eigentümer: GG Bachmann Werner + Ivo , 6112 Doppleschwand
 Züchter: Hofstetter Josef, 6162 Entlebuch

119 Badhus BS Silverstone SAMBA CH 120.1181.8454.5

geb.: 06.05.15 gek.: 28.10.17
 V: SILVERSTONE CH 120.0742.1563.5
 VV: PETER-ET IT 21000897630.3
 M: BONITA CH 120.1032.8234.8
 MV: BLOOMING-ET CH 120.0825.6880.8

BV18/G 61% +1250 +49 -0.03 +43 +0.00 GZW: 1212
 LBE 82-82-83/84-86/83 1.L
 Ø 1L 305 8933kg 4.00 % 3.43 % 115 LP 92 BD
 HL:

Eigentümer: GG Bachmann Werner + Ivo , 6112 Doppleschwand
 Züchter: Bachmann Werner, 6112 Doppleschwand

120 Rohrhuisli's Big Star ASPEN CH 120.1178.0294.5

geb.: 11.04.15 gek.: 23.11.17
 V: BIG STAR CH 120.1039.8721.2
 VV: BLOOMING-ET CH 120.0825.6880.8
 M: ALEXA CH 120.0798.0267.0
 MV: EDUARD CH 120.0259.0460.1

BV18/CH 51% -163 +18 +0.36 +17 +0.33 GZW: 1114
 LBE 82-82-84/85-85/84 1.L
 Ø 1L 305 6089kg 4.34 % 3.94 % 81 LP 99 BD
 HL:

Eigentümer: Schaller Benno, 6174 Sörenberg
 Züchter: Lussi Walter, 6370 Stans

121 NESI CH 120.1186.0074.8

geb.: 10.02.15 gek.: 04.09.18
 V: NESCARDO CH 120.0725.9053.6
 VV: NESTA IT 24000366344.1
 M: JOJA CH 120.0994.9037.6
 MV: JONGLEUR-ET CH 120.0270.9369.3

BV18/A 41% +176 +4 -0.04 +5 -0.01 GZW: 1100
 LBE
 1. Wägung 22.1kg 3.39% 3.52%
 HL:

Züchter + Eig.: Schöpfer Hans, 6170 Schüpfheim

122 Badhus BS Biver BLONDI CH 120.1181.8451.4

geb.: 18.01.15 gek.: 25.02.18
 V: BIVER CH 120.0942.9007.0
 VV: BLOOMING-ET CH 120.0825.6880.8
 M: NINA CH 120.0328.6211.6
 MV: NIDEN CH 120.0109.6012.4

BV18/G 60% +358 +18 +0.05 +21 +0.12 GZW: 1146
 LBE 86-81-81/82-80/82 1.L
 1. Lakt 3.01 236 6706kg 3.68 % 3.52 % 92 BD
 HL:

Eigentümer: GG Bachmann Werner + Ivo , 6112 Doppleschwand
 Züchter: Bachmann Werner, 6112 Doppleschwand

Multiforsa-Mineralstoffe:
 Seit über 70 Jahren die erste Wahl!

21. Braunvieh Eliteschau Amt Entlebuch 2018

Wir wünschen allen Teilnehmenden einen erfolgreichen Schautag!

Ihr Multiforsa-Berater in der Region:
André Fallegger | Escholzmatt | 079 757 30 40

Multiforsa

ABTEILUNG 12 BS Kühe 2. Lakt. geb. zw. 03.11.2015 und 10.02.2015

123 DONAU CH 120.0709.8312.5

geb.: 02.11.15 gek.: 08.11.17
V: BLOOMING-ET CH 120.0825.6880.8
VV: GLENN-ET CH 120.0236.6446.0
M: MONTANA CH 120.1085.2492.4
MV: JONGLEUR-ET CH 120.0270.9369.3

BV18/CH 50% -127 +3 +0.12 +14 +0.27 GZW: 1205
LBE 82-84-83/85-84/84 1.L
Ø 1L 271 4714kg 4.16 % 3.50 % 70 LP 78 BD
HL:

Züchter + Eig.: Emmenegger Thomas und Alfred, 6196 Marbach LU

124 BERNA CH 120.1243.3720.1

geb.: 10.09.15 gek.: 14.10.18
V: BLOOMING-ET CH 120.0825.6880.8
VV: GLENN-ET CH 120.0236.6446.0
M: PANAMA CH 120.0944.3053.7
MV: PETER-ET IT 21000897630.3

BV18/CH 51% +664 +23 -0.05 +39 +0.22 GZW: 1249
LBE 85-85-83/85-81/84 1.L
Ø 1L 304 8126kg 3.85 % 3.61 % 110 LP 88 BD
HL:

Züchter + Eig.: Müller Josef, 6110 Wolhusen

125 Felder's BS Joe JOLENE CH 120.1240.7195.2

geb.: 10.09.15 gek.: 14.09.18
V: JOE-ET CH 120.0793.5404.9
VV: NESTA IT 24000366344.1
M: VICTORIA CH 120.0978.5897.0
MV: VIGOR-ET US 195618.4
LU

BV18/CH 47% +114 -4 -0.12 +9 +0.07 GZW: 1160
LBE 83-84-82/85-83/83 1.L

HL:

Züchter + Eig.: Felder - Schenk Franz, 6196 Marbach

126 JULIE CH 120.1197.8581.9

geb.: 07.08.15 gek.: 24.09.18
V: JERY CH 120.1105.3819.3
VV: JENOR CH 120.0895.6960.0
M: WOLGA CH 120.0939.9879.3
MV: WURL-ET CH 110.3231.9261.9

BV18/CH 37% -368 -4 +0.16 -4 +0.13 GZW: 1019
LBE 87-86-84/85-84/85 1.L
Ø 1L 283 5361kg 4.68 % 3.82 % 77 LP 103 BD
HL:

Eigentümer: Hofstetter Marco, 6162 Entlebuch

Züchter: Kündig Christian, 6438 Ibach

127 Hofstetter's Alino ALYSON CH 120.1167.2706.5

geb.: 31.07.15 gek.: 26.08.18
V: ALINO CH 120.0677.5320.5
VV: TAU CH 120.0148.8757.1
M: JOCELYN CH 120.0879.6429.2
MV: JONGLEUR-ET CH 120.0270.9369.3

BV18/CH 53% +704 +6 -0.31 +15 -0.13 GZW: 1047
LBE 83-84-84/85-82/84 1.L
Ø 1L 289 7428kg 3.58 % 3.50 % 108 LP 102 BD
HL:

Eigentümer: Hofstetter Marco, 6162 Entlebuch

Züchter: Hofstetter Josef, 6162 Entlebuch

128 BELINDA CH 120.1204.7027.8

geb.: 10.04.15 gek.: 02.08.18
V: BIVER CH 120.0942.9007.0
VV: BLOOMING-ET CH 120.0825.6880.8
M: JOICE CH 120.0892.4078.3
MV: JONGLEUR-ET CH 120.0270.9369.3

BV18/CH 52% +51 +28 +0.37 +22 +0.29 GZW: 1185
LBE 85-84-82/84-82/84 1.L
Ø 1L 296 5467kg 4.52 % 3.86 % 78 LP 86 BD
HL:

Züchter + Eig.: BG Wigger B.-Lötscher A. , 6196 Marbach LU

129 Schmibach's Nescardo NESCARDA CH 120.1186.6913.4

geb.: 04.03.15 gek.: 02.09.18
V: NESCARDO CH 120.0725.9053.6
VV: NESTA IT 24000366344.1
M: FINI CH 120.0857.7282.0
MV: JET-ET CH 120.0357.0041.5

BV18/CH 52% -180 -12 -0.07 -8 -0.03 GZW: 1046
LBE 86-85-83/84-83/84 1.L
Ø 1L 299 6961kg 3.48 % 3.62 % 96 LP 104 BD
HL:

Züchter + Eig.: Schmid Beni, 6170 Schüpfheim

130 BAILEYS CH 120.1204.7023.0

geb.: 19.02.15 gek.: 24.07.18
V: BIVER CH 120.0942.9007.0
VV: BLOOMING-ET CH 120.0825.6880.8
M: SUNSHINE CH 120.0682.5426.8
MV: SENATOR-ET CH 120.0484.7079.4
Marbach LU

BV18/CH 54% +349 +38 +0.34 +28 +0.22 GZW: 1231
LBE 86-84-83/84-85/84 1.L
Ø 1L 305 6253kg 4.32 % 3.69 % 89 LP 86 BD
HL:
Züchter + Eig.: BG Wigger B. - Lötscher A. , 6196

131 FLAECKLI CH 120.1129.0433.0

geb.: 11.02.15 gek.: 18.09.18
V: FANTASTIC-ET CH 120.0550.7284.4
VV: ZASTER-ET IT 21000782330.1
M: RINA CH 120.0859.3689.5
MV: RIPLEY-ET CH 120.0623.2751.7

BV18/CH 52% +69 +2 -0.01 +9 +0.09 GZW: 1081
LBE 84-82-83/85-86/84 1.L
Ø 1L 305 7427kg 4.17 % 3.88 % 102 LP 127 BD
HL:
Eigentümer: Studer Markus, 6170 Schüpfheim
Züchter: Bieri Siegfried, 6182 Escholzmatt



Einen Besuch wert



**Hotel Kreuz
Romoos**

DI bis SA 9.00 – 00.30 Uhr
SO 9.00 – 22.00 Uhr
MO Ruhetag

041 480 13 51 / 079 480 71 90
www.kreuzromoos.ch
info@kreuzromoos.ch

132 Fuchshaupt Simbaboy SAMANTHA CH 120.1194.6929.0

geb.:	12.12.14	gek.:	07.07.18	BV18/G 64% +481 +33 +0.18 +45 +0.40 GZW: 1329
V:	SIMBABOY	CH 120.1025.4133.0	LBE 85-85-83/84-83/84 1.L	
VV:	DALLY-ET	US 197305.1	Ø 1L 305 7168kg 4.27 % 3.86 % 99 LP 89 BD	
M:	BONNIE	CH 120.1036.3971.5	HL:	
MV:	BLOOMING-ET	CH 120.0825.6880.8	Züchter + Eig.: Lustenberger Roland, 6182 Escholzmatt	

133 Portmann BS Big Star BALANCE CH 120.1188.3808.0

geb.:	13.11.14	gek.:	20.08.18	BV18/CH 53% +272 +29 +0.25 +20 +0.15 GZW: 1110
V:	BIG STAR	CH 120.1039.8721.2	LBE 86-82-84/88-88/86 1.L	
VV:	BLOOMING-ET	CH 120.0825.6880.8	Ø 1L 305 8008kg 4.56 % 3.72 % 109 LP 101 BD	
M:	PAMILLIA	CH 120.0654.9903.7	HL:	
MV:	PICARD-ET	CH 110.2440.9300.2	Züchter + Eig.: Portmann Josef, 6170 Schüpfheim	

134 Schuhofs BS Bajazzo BAJANA CH 120.1135.7034.3

geb.:	01.11.14	gek.:	25.09.18	BV18/CH 53% -222 -1 +0.12 +7 +0.21 GZW: 1089
V:	BAJAZZO	CH 120.0664.7982.3	LBE 85-86-83/85-84/85 1.L	
VV:	VIGOR-ET	US 195618.4	Ø 1L 305 8369kg 3.96 % 3.92 % 111 LP 115 BD	
M:	JANA	CH 120.0658.4754.8	HL:	
MV:	JOLDEN-ET	CH 120.0004.1467.5	Züchter + Eig.: Schumacher Thomas, 6166 Hasle LU	

135 ESCHOLZMATTE CH 120.1145.4359.9

geb.:	25.10.14	gek.:	21.09.18	BV18/CH 54% -71 -5 -0.03 +5 +0.11 GZW: 1085
V:	EGAL	CH 120.0658.8813.8	LBE	
VV:	VIGOR-ET	US 195618.4	Ø 1L 305 5062kg 3.63 % 3.34 % 76 LP 70 BD	
M:	JELLY	CH 120.0913.3081.6	HL:	
MV:	JONGLEUR-ET	CH 120.0270.9369.3	Züchter + Eig.: Stadelmann Beat, 6182 Escholzmatt	

136 Hofstetter's Biver BEVERLY CH 120.1167.2683.9

geb.:	07.10.14	gek.:	29.01.18	BV18/G 66% +851 +50 +0.20 +45 +0.21 GZW: 1263
V:	BIVER	CH 120.0942.9007.0	LBE 87-86-80/88-88/86 1.L	
VV:	BLOOMING-ET	CH 120.0825.6880.8	Ø 1L 305 8038kg 4.27 % 3.81 % 110 LP 102 BD	
M:	BRITNEY	CH 120.0948.7483.6	HL:	
MV:	BIG BOY-ET	CH 120.0251.0515.2	Eigentümer: Hofstetter Marco, 6162 Entlebuch Züchter: Hofstetter Josef, 6162 Entlebuch	

137 JOY CH 120.1105.9465.6

geb.:	05.10.14	gek.:	16.06.18	BV18/CH 51% +357 -2 -0.23 +8 -0.06 GZW: 1059
V:	JAN	CH 120.0647.8508.7	LBE 82-83-85/85-83/84 1.L	
VV:	ZASTER-ET	IT 21000782330.1	Ø 1L 305 6691kg 3.66 % 3.39 % 90 LP 104 BD	
M:	JOLA	CH 120.1023.7117.3	HL:	
MV:	DENZO	CH 120.0390.3996.2	Züchter + Eig.: Siegenthaler Ueli, 6170 Schüpfheim	

138 NESCARDA CH 120.1178.0473.4

geb.:	01.10.14	gek.:	20.07.18	BV18/CH 53% +277 +2 -0.13 +7 -0.04 GZW: 1130
V:	NELGOR	CH 120.0552.7031.8	LBE 86-85-84/86-85/85 1.L	
VV:	WAGOR	CH 120.0085.8127.0	Ø 1L 287 4587kg 4.10 % 3.29 % 63 LP 108 BD	
M:	NESSINA	CH 120.0781.0830.8	HL:	
MV:	ZASTER-ET	IT 21000782330.1	Eigentümer: Lustenberger Roland, 6182 Escholzmatt Züchter: Löttscher Christian + Hansjürg, 7414 Fürstenu	

139 GoldHill Anthony ROSALY CH 120.1175.7863.5

geb.: 17.09.14 gek.: 16.06.18
V: ANTHONY CH 120.0677.5311.3
VV: PICARD-ET CH 110.2440.9300.2
M: ROSALIE CH 120.0856.0436.7
MV: JONGLEUR-ET CH 120.0270.9369.3

BV18/CH 54% +136 +29 +0.33 +15 +0.15 GZW: 1185
LBE 86-84-85/86-83/85 1.L
Ø 1L 305 7422kg 4.88 % 3.69 % 106 LP 106 BD
HL:
Eigentümer: GoldHill Genetics , 6113 Romoos
Züchter: Pfulg Willi, 6113 Romoos

140 JOLY CH 120.0650.2655.4

geb.: 16.09.14 gek.: 10.09.18
V: JAN CH 120.0647.8508.7
VV: ZASTER-ET IT 21000782330.1
M: ELISA CH 120.0930.2261.0
MV: ERGO CH 120.0481.1741.5

BV18/CH 49% -381 -15 +0.01 -6 +0.10 GZW: 962
LBE 83-85-80/86-84/83 1.L
HL:
Züchter + Eig.: Fuchs Bernhard, 6173 Flüfli LU

141 Schuhofs BS Fantastic FLORA CH 120.1135.7031.2

geb.: 10.09.14 gek.: 21.05.18
V: FANTASTIC-ET CH 120.0550.7284.4
VV: ZASTER-ET IT 21000782330.1
M: TANJA CH 120.0658.4761.6
MV: TAU CH 120.0148.8757.1

BV18/CH 55% +686 +13 -0.20 +14 -0.13 GZW: 1059
LBE 85-85-86/84-84/85 1.L
Ø 1L 305 9370kg 3.53 % 3.33 % 124 LP 116 BD
HL:
Züchter + Eig.: Schumacher Thomas, 6166 Hasle LU

RUEGRUET DAIRY & SHOWEQUIPMENT
www.ruegruet.ch

NEU IM ANGEBOT
Carhartt Workwear Arbeitskleidung!

Euterpflegeprodukte für Landwirte mit hohen Ansprüchen
und das grösste Schau-Zubehör Sortiment der Schweiz!

GERNE BERATEN WIR SIE PERSÖNLICH ODER BESUCHEN SIE UNSEREN ONLINSHOP!

RUEGRUET DAIRY & SHOWEQUIPMENT
Ruegruet Service GmbH, Grüt 7, 6276 Hohenrain
Tel.: 041 911 25 25 | www.ruegruet.ch

142 Schuhofs BS Jan JOLA CH 120.1135.7030.5

geb.: 02.09.14 gek.: 07.05.17
 V: JAN CH 120.0647.8508.7
 VV: ZASTER-ET IT 21000782330.1
 M: VANIA CH 120.0989.6352.9
 MV: VIGOR-ET US 195618.4

BV18/CH 51% +98 -13 -0.24 +15 +0.17 GZW: 1113
 LBE 83-82-84/83-83/83 1.L
 Ø 1L 305 8748kg 3.38 % 3.83 % 116 LP 115 BD
 HL:

Züchter + Eig.: Schumacher Thomas, 6166 Hasle LU

143 Hofstetter's Salomon SAIDA CH 120.1167.2678.5

geb.: 27.08.14 gek.: 21.03.18
 V: SALOMON CH 120.0962.9600.1
 VV: DALLY-ET US 197305.1
 M: JOCELYN CH 120.0879.6429.2
 MV: JONGLEUR-ET CH 120.0270.9369.3

BV18/G 65% +250 -6 -0.22 +14 +0.08 GZW: 1075
 LBE 86-84-84/85-83/85 1.L
 Ø 1L 305 7188kg 3.69 % 3.73 % 97 LP 102 BD
 HL:

Eigentümer: Hofstetter Marco, 6162 Entlebuch

Züchter: Hofstetter Josef, 6162 Entlebuch

144 JACOBELLIS CH 120.1132.8172.0

geb.: 29.06.14 gek.: 13.01.18
 V: JENOR CH 120.0895.6960.0
 VV: NESTA IT 24000366344.1
 M: ELISHA CH 120.0804.7963.2
 MV: EROS-ET CH 110.1521.5320.1

BV18/CH 56% +628 +12 -0.18 +20 -0.02 GZW: 1155
 LBE 86-85-85/85-82/85 1.L
 Ø 1L 305 6794kg 3.78 % 3.53 % 92 LP 86 BD
 HL:

Züchter + Eig.: BG Wigger B.-Lötscher A. , 6196 Marbach LU

145 Studer's BS Durham DEBBY CH 120.1083.4042.5

geb.: 01.05.14 gek.: 15.11.17
 V: DURHAM-ET US 68135214.6
 VV: WONDERMEN-ET US 196880.4
 M: SINA CH 120.0916.0690.4
 MV: SIRKAN-ET CH 120.0668.0028.3

BV18/CH 57% +683 +40 +0.17 +35 +0.16 GZW: 1221
 LBE 84-81-84/83-83/83 1.L
 Ø 2L 9288kg 4.22 % 3.72 % 117 LP 114 BD
 HL: 2B5 3.06 305 10842kg 4.10 % 3.66 % 126 LP 127 BD

Züchter + Eig.: Studer Markus, 6170 Schüpfheim

146 ANASTACIA CH 120.1133.7258.9

geb.: 30.04.14 gek.: 01.06.18
 V: ANTHONY CH 120.0677.5311.3
 VV: PICARD-ET CH 110.2440.9300.2
 M: JOYA CH 120.0937.7972.9
 MV: JONGLEUR-ET CH 120.0270.9369.3

BV18/CH 50% +160 +8 +0.02 +6 +0.01 GZW: 1041
 LBE 84-84-82/84-84/84 1.L
 Ø 1L 305 6240kg 4.20 % 3.35 % 88 LP 87 BD
 HL:

Züchter + Eig.: Distel Andreas, 6112 Doppleschwand

147 FLORA CH 120.1139.9915.1

geb.: 12.04.14 gek.: 27.11.17
 V: FANTASTIC-ET CH 120.0550.7284.4
 VV: ZASTER-ET IT 21000782330.1
 M: DINKA CH 120.0963.2194.9
 MV: DENZO CH 120.0390.3996.2

BV18/CH 59% -283 -19 -0.11 -7 +0.04 GZW: 980
 LBE 83-84-82/85-86/84 1.L
 Ø 2L 7074kg 3.73 % 3.61 % 89 LP 98 BD
 HL: 2A3 3.07 305 8069kg 3.78 % 3.66 % 96 LP 98 BD

Züchter + Eig.: BZG Schmid / Studer , 6170 Schüpfheim

148 FLURINA CH 120.1076.2565.3

geb.: 15.01.14 gek.: 30.12.17
 V: FANTASTIC-ET CH 120.0550.7284.4
 VV: ZASTER-ET IT 21000782330.1
 M: PIERINA CH 120.0884.9101.8
 MV: PETER-ET IT 21000897630.3

BV18/CH 58% +265 +10 -0.01 +13 +0.05 GZW: 1069
 LBE 85-84-83/84-82/84 1.L
 Ø 1L 305 7124kg 3.89 % 3.65 % 92 LP 97 BD
 HL:

Züchter + Eig.: BZG Schmid / Studer , 6170

Schüpfheim

149 SALOME CH 120.1070.5435.4

geb.: 07.10.13 gek.: 09.01.18
V: SALOMON CH 120.0962.9600.1
VV: DALLY-ET US 197305.1
M: WINZERIN CH 120.0528.8444.0
MV: WURL-ET CH 110.3231.9261.9

BV18/CH 58% +763 +7 -0.33 +23 -0.04 GZW: 1174
LBE 85-86-85/85-81/85 1.L
Ø 1L 304 8966kg 3.83 % 3.32 % 119 LP 97 BD
HL:
Eigentümer: Schmid Beni, 6170 Schüpfheim
Züchter: Omlin Franz, 6072 Sachseln

150 Portmann BS Benson BEAUTY CH 120.0749.2166.6

geb.: 14.09.13 gek.: 20.12.17
V: BENSON CH 120.0825.6924.9
VV: JOEL US 196150.8
M: JOVENA CH 120.0842.2475.7
MV: JONGLEUR-ET CH 120.0270.9369.3

BV18/CH 57% +931 +26 -0.16 +4 -0.38 GZW: 995
LBE 81-84-84/83-84/83 1.L
Ø 1L 305 8770kg 3.99 % 3.04 % 115 LP 101 BD
HL:
Züchter + Eig.: Portmann Josef, 6170 Schüpfheim

151 GoldHill Calvin PRISCILLA CH 120.1095.3352.9

geb.: 07.09.13 gek.: 04.09.17
V: CALVIN-ET CH 120.0794.8035.9
VV: NESTA IT 24000366344.1
M: PANAMA CH 120.0827.5967.1
MV: JULEN-ET CH 120.0142.7164.6

BV18/CH 59% +427 +14 -0.05 +14 -0.01 GZW: 1071
LBE 85-83-86/88-86/86 1.L
Ø 2L 9123kg 3.74 % 3.54 % 113 LP 103 BD
HL: 2B3 4.00 305 9687kg 3.70 % 3.58 % 112 LP 105 BD
Eigentümer: Schmid Beni, 6170 Schüpfheim
Züchter: GoldHill Genetics , 6113 Romoos

Restaurant **BAHNHOF** Schüpfheim

152 Schibraho Calvin CLEOPATRA CH 120.1094.7428.0

geb.:	09.02.14	gek.:	10.10.18	BV18/CH 59% +374 -12 -0.38 +4 -0.12 GZW: 1066
V:	CALVIN-ET	CH 120.0794.8035.9		LBE 86-82-83/85-83/84 1.L
VV:	NESTA	IT 24000366344.1		Ø 2L 7721kg 3.65 % 3.45 % 100 LP 99 BD
M:	JESSY	CH 120.0910.6017.1		HL: 2A7 3.07 305 8738kg 3.60 % 3.49 % 106 LP 99 BD
MV:	JONGLEUR-ET	CH 120.0270.9369.3		Eigentümer: Schaller Benno, 6174 Sörenberg
				Züchter: Schaller Josef + Benno , 6174 Sörenberg

153 Badhus BS Salomon SISSI CH 120.1106.0413.3

geb.:	21.12.13	gek.:	21.09.18	BV18/G 68% +910 +22 -0.20 +35 +0.04 GZW: 1213
V:	SALOMON	CH 120.0962.9600.1		LBE 90-87-87/90-90/89 2.L
VV:	DALLY-ET	US 197305.1		Ø 2L 8472kg 3.85 % 3.64 % 108 LP 93 BD
M:	VIVIEN	CH 120.0868.2320.0		HL: 2A3 3.08 305 9720kg 3.74 % 3.59 % 117 LP 92 BD
MV:	VASIR	DE 936949086.7		Eigentümer: GG Bachmann Werner + Ivo , 6112 Doppleschwand
				Züchter: Bachmann Werner, 6112 Doppleschwand

154 FANY CH 120.1100.5080.0

geb.:	18.10.13	gek.:	16.07.18	BV18/CH 58% -391 -7 +0.13 -2 +0.17 GZW: 1024
V:	FANTASTIC-ET	CH 120.0550.7284.4		LBE 86-85-80/85-83/84 1.L
VV:	ZASTER-ET	IT 21000782330.1		Ø 2L 6524kg 4.19 % 3.63 % 83 LP 92 BD
M:	BRUNELLA	CH 120.0899.1419.6		HL: 1B3 2.03 305 6532kg 4.44 % 3.57 % 87 LP 91 BD
MV:	BIG BOY-ET	CH 120.0251.0515.2		Züchter + Eig.: Schmidiger Martin, 6166 Hasle LU

155 Gislerwaid Jongleur ALMA CH 120.0614.0604.6

geb.:	05.10.13	gek.:	07.10.18	BV18/CH 58% -546 -41 -0.28 -20 -0.02 GZW: 937
V:	JONGLEUR-ET	CH 120.0270.9369.3		LBE 86-86-85/85-83/85 1.L
VV:	POLO-ET	US 193949.1		Ø 1L 284 5590kg 3.42 % 3.31 % 80 LP 92 BD
M:	AITA	CH 120.0843.7355.4		HL: 1C6 3.01 284 5590kg 3.42 % 3.31 % 80 LP 92 BD
MV:	PELUX-ET	CH 120.0285.1040.3		Eigentümer: Schmid Beni, 6170 Schüpfheim
				Züchter: Gisler Albert, 6473 Silenen

156 UrsStadelmann's Fantastic FERNANDA CH 120.1111.9866.2

geb.:	01.10.13	gek.:	07.05.18	BV18/CH 60% -215 -2 +0.10 -2 +0.08 GZW: 992
V:	FANTASTIC-ET	CH 120.0550.7284.4		LBE 83-84-82/86-86/84 1.L
VV:	ZASTER-ET	IT 21000782330.1		Ø 2L 7233kg 4.11 % 3.41 % 94 LP 97 BD
M:	PINIA	CH 120.0833.9652.3		HL: 2B5 3.03 305 8075kg 4.01 % 3.41 % 95 LP 97 BD
MV:	PAYOFF-ET	US 193627.8		Züchter + Eig.: Stadelmann Urs, 6196 Marbach LU

157 Schibraho Jongleur JOWANA CH 120.1094.7423.5

geb.:	28.08.13	gek.:	25.01.18	BV18/CH 60% -181 +7 +0.21 +12 +0.27 GZW: 1181
V:	JONGLEUR-ET	CH 120.0270.9369.3		LBE 91-91-94/94-97/93 3.L
VV:	POLO-ET	US 193949.1		Ø 2L 7761kg 4.16 % 3.74 % 101 LP 99 BD
M:	GERDA	CH 120.0906.6099.0		HL: 2B7 3.03 305 8209kg 4.31 % 3.63 % 99 LP 99 BD
MV:	GLENN-ET	CH 120.0236.6446.0		Eigentümer: Schaller Benno, 6174 Sörenberg
				Züchter: Schaller Josef + Benno , 6174 Sörenberg

158 Hofstetter's Jessys-Joe JEILA CH 120.0673.6905.5

geb.:	27.08.13	gek.:	30.04.18	BV18/CH 60% +1278 +27 -0.32 +24 -0.26 GZW: 1064
V:	JESSYS-JOE	CH 120.0909.1099.6		LBE 85-87-86/86-86/86 1.L
VV:	ERIC	CH 120.0182.9228.9		Ø 2L 9291kg 3.71 % 3.36 % 121 LP 101 BD
M:	ZEILA	CH 120.0777.9570.7		HL: 2B5 3.01 305 10178kg 3.82 % 3.38 % 120 LP 102 BD
MV:	ZASTER-ET	IT 21000782330.1		Eigentümer: Hofstetter Marco, 6162 Entlebuch
				Züchter: Hofstetter Josef, 6162 Entlebuch

159 Roffler's Geier VEREINA CH 120.1065.2296.0

geb.: 19.08.13 gek.: 05.10.18
V: GEIER CH 120.0921.2504.6
VV: GLENN-ET CH 120.0236.6446.0
M: VIGORIA CH 120.0718.9272.3
MV: VIGOR-ET US 195618.4

BV18/CH 57% -64 +11 +0.20 +3 +0.08 GZW: 1100
LBE 83-84-82/82-83/83 1.L
Ø 1L 273 6592kg 4.31 % 3.31 % 92 LP 107 BD
HL: 1A8 3.02 273 6592kg 4.31 % 3.31 % 92 LP 107 BD
Eigentümer: Portmann Hans, 6192 Wigen
Züchter: Roffler - Flütsch Thomas , 7214 Grüşch

160 LANA CH 120.0638.7408.9

geb.: 02.08.13 gek.: 24.06.18
V: GEIER CH 120.0921.2504.6
VV: GLENN-ET CH 120.0236.6446.0
M: LEIKA CH 120.0841.8223.1
MV: JONGLEUR-ET CH 120.0270.9369.3

BV18/CH 59% +621 +5 -0.28 +13 -0.11 GZW: 1059
LBE 85-84-85/87-84/85 1.L
Ø 2L 8318kg 3.68 % 3.52 % 111 LP 92 BD
HL: 2B5 3.07 305 9125kg 4.13 % 3.58 % 108 LP 114 BD
Eigentümer: Felder - Schenk Franz, 6196 Marbach LU
Züchter: Wachter Karl, 8887 Mels



Creaflorea GmbH - Oberdorf 1 - 6166 Hasle/LU

Telefon 041 480 30 80 - Telefax 041 480 30 81

info@creaflorea-hasle.ch - www.creaflorea-hasle.ch

161 BURGI CH 120.0697.5900.7

geb.: 17.03.13 gek.: 16.01.18
 V: BLOOMING-ET CH 120.0825.6880.8
 VV: GLENN-ET CH 120.0236.6446.0
 M: JUTITH CH 120.0912.4667.4
 MV: JULEN-ET CH 120.0142.7164.6

BV18/CH 62% +300 +39 +0.38 +40 +0.42 GZW: 1289
 LBE 92-92-89/92-85/91 3.L
 Ø 2L 8109kg 4.70 % 4.02 % 102 LP 89 BD
 HL: 2A5 3.08 305 9732kg 4.72 % 3.95 % 117 LP 89 BD
Eigentümer: Lustenberger Roland, 6182 Escholzmatt
 Züchter: Zemp Josef, 6182 Escholzmatt

162 Portmann BS Amari ASHLYNN CH 120.0748.8090.1

geb.: 14.02.13 gek.: 16.02.18
 V: AMARI CH 120.0576.3251.0
 VV: AGIO-ET CH 120.0007.7119.8
 M: JOYA CH 120.0405.8832.9
 MV: MOCAMBO-ET CH 110.9160.4124.9

BV18/CH 62% -170 -6 +0.01 -2 +0.06 GZW: 1034
 LBE 82-82-82/83-85/83 1.L
 Ø 2L 7671kg 4.20 % 3.56 % 96 LP 101 BD
 HL: 2B5 3.08 305 8554kg 4.09 % 3.59 % 99 LP 101 BD
Züchter + Eig.: Portmann Josef, 6170 Schüpfheim

163 GasserGenetic Dojano DOJANA CH 120.1064.0515.7

geb.: 06.02.13 gek.: 04.10.17
 V: DOJANO-ET CH 120.0911.0618.3
 VV: NESTA IT 24000366344.1
 M: ZAILA CH 120.0807.6381.6
 MV: ZASTER-ET IT 21000782330.1

BV18/CH 63% +681 +38 +0.14 +37 +0.19 GZW: 1252
 LBE 95-87-94/96-93/94 3.L
 Ø 3L 10091kg 4.19 % 3.82 % 120 LP 111 BD
 HL: 3B3 4.08 305 11596kg 4.23 % 3.77 % 124 LP 112 BD
Züchter + Eig.: Gasser Josef, 6166 Hasle LU

164 VICTORIA CH 120.1058.5677.6

geb.: 17.01.13 gek.: 19.08.18
 V: VIGOR-ET US 195618.4
 VV: PRESIDENT-ET US 191215.9
 M: TRINI CH 120.0609.0882.4
 MV: TAU CH 120.0148.8757.1

BV18/CH 60% +239 -8 -0.25 +13 +0.07 GZW: 1190
 LBE 85-83-83/86-85/85 1.L
 Ø 2L 7485kg 3.85 % 3.57 % 95 LP 92 BD
 HL: 2B3 3.06 305 8334kg 3.83 % 3.52 % 98 LP 92 BD
Züchter + Eig.: Schmidiger Martin, 6166 Hasle LU

165 LARISSA CH 120.1054.0721.3

geb.: 15.12.12 gek.: 16.11.17
 V: JONGLEUR-ET CH 120.0270.9369.3
 VV: POLO-ET US 193949.1
 M: LENA CH 120.0766.2102.1
 MV: NESTA IT 24000366344.1

BV18/CH 62% +32 -2 -0.05 +2 +0.01 GZW: 1060
 LBE 91-87-94/96-92/93 3.L
 Ø 3L 6446kg 4.11 % 3.50 % 79 LP 82 BD
 HL: 1A5 2.11 305 6534kg 4.19 % 3.44 % 89 LP 82 BD
Züchter + Eig.: Brun Gebr., 6162 Finsterwald LU

166 GS Alliance Tango JOY CH 120.1004.0960.1

geb.: 26.11.12 gek.: 28.12.17
 V: TANGO-ET CH 120.0301.4318.7
 VV: ACE-ET US 190202.0
 M: JESSICA-ET CH 120.0833.2176.1
 MV: GLENN-ET CH 120.0236.6446.0

BV18/G 68% +807 +39 +0.09 +43 +0.20 GZW: 1255
 LBE 95-88-92/94-88/93 3.L
 Ø 2L 8937kg 4.57 % 3.59 % 103 LP 87 BD
 HL: 2A1 4.01 300 10273kg 4.42 % 3.55 % 114 LP 92 BD
Eigentümer: Studer Markus, 6170 Schüpfheim
 Züchter: GS Alliance , 6463 Bürglen UR

167 Sunny-place Georg CIARA CH 120.1036.0075.3

geb.: 21.05.12 gek.: 23.12.17
 V: GEORG CH 120.0763.7723.2
 VV: GLENN-ET CH 120.0236.6446.0
 M: CREOLA CH 120.0707.5985.0
 MV: VIGOR-ET US 195618.4

BV18/CH 61% +583 +36 +0.17 +22 +0.03 GZW: 1181
 LBE 95-90-94/95-95/94 3.L
 Ø 2L 8234kg 4.24 % 3.46 % 105 LP 95 BD
 HL: 2B5 3.09 305 8407kg 4.42 % 3.51 % 99 LP 97 BD
Eigentümer: Stadelmann Urs, 6196 Marbach LU
 Züchter: GG Schenk , 3537 Eggwil

168 Duss BS Vigor CHERIE CH 120.0939.0106.9

geb.: 05.03.12 gek.: 23.02.17
 V: VIGOR-ET US 195618.4
 VV: PRESIDENT-ET US 191215.9
 M: ZOLANA CH 120.0766.2504.3
 MV: AGIO-ET CH 120.0007.7119.8

BV18/G 69% +825 +23 -0.14 +34 +0.08 GZW: 1185
 LBE 95-93-95/94-92/94 3.L
 Ø 3L 9018kg 3.70 % 3.72 % 104 LP 75 BD
 HL: 3B3 5.00 305 10478kg 3.81 % 3.81 % 111 LP 78 BD
Züchter + Eig.: Duss Franz, 6182 Escholzmatt

Infoveranstaltung Braunvieh

Schüpfheim LU, BBNZ Schüpfheim

Montag, 29. Oktober 2018

20.00 Uhr

Programm

- Informationen Swissgenetics
- Neues von Braunvieh Schweiz
- Aktuelles Genetikangebot Swissgenetics
- Diskussion
- Apéro

Alle Interessierten sind herzlich eingeladen.

Swissgenetics freut sich auf Ihren Besuch.



169 Roffler's Blooming RIVELLA CH 120.1065.2295.3

geb.:	16.08.13	gek.:	17.09.18	BV18/CH 63% +607 +16 -0.12 +29 +0.11 GZW: 1182
V:	BLOOMING-ET	CH	120.0825.6880.8	LBE 83-85-86/86-86/85 1.L
VV:	GLENN-ET	CH	120.0236.6446.0	Ø 2L 8659kg 3.93 % 3.42 % 105 LP 106 BD
M:	RUMBA	CH	120.0547.5495.6	HL: 3A8 4.01 305 9712kg 3.81 % 3.28 % 112 LP 105 BD
MV:	WURL-ET	CH	110.3231.9261.9	Eigentümer: Portmann Hans, 6192 Wigen
				Züchter: Roffler - Flütsch Thomas , 7214 Grüşch

170 MONTANA CH 120.1085.2492.4

geb.:	06.05.13	gek.:	20.08.18	BV18/CH 63% -388 -6 +0.14 -5 +0.12 GZW: 1093
V:	JONGLEUR-ET	CH	120.0270.9369.3	LBE 85-83-89/93-90/89 4.L
VV:	POLO-ET	US	193949.1	Ø 3L 5980kg 4.16 % 3.52 % 78 LP 78 BD
M:	MADONNA	CH	120.0079.1368.3	HL: 1C5 2.06 263 6227kg 4.05 % 3.48 % 89 LP 78 BD
MV:	PETE ROSE-ET	US	183773.5	Züchter + Eig.: Emmenegger Thomas, 6196 Marbach
				LU

171 wallimannBV Jongleur JETTA CH 120.1015.1455.7

geb.:	18.12.12	gek.:	06.09.18	BV18/G 70% -330 -10 +0.04 +3 +0.21 GZW: 1150
V:	JONGLEUR-ET	CH	120.0270.9369.3	LBE 94-95-89/92-93/92 3.L
VV:	POLO-ET	US	193949.1	Ø 3L 6517kg 4.08 % 3.79 % 82 LP 91 BD
M:	GORDOLA	CH	120.0795.1429.0	HL: 2A5 3.08 305 7003kg 4.20 % 3.76 % 88 LP 91 BD
MV:	GLENN-ET	CH	120.0236.6446.0	Züchter + Eig.: Wallimann Martin, 6113 Romoos

172 Studer's BS Alino AESHLY CH 120.1041.6322.6

geb.:	07.10.12	gek.:	22.07.18	BV18/G 72% +216 +18 +0.12 +11 +0.05 GZW: 1095
V:	ALINO	CH	120.0677.5320.5	LBE 95-92-92/97-96/95 3.L
VV:	TAU	CH	120.0148.8757.1	Ø 3L 9959kg 4.52 % 3.69 % 123 LP 117 BD
M:	JOY	CH	120.0549.1878.5	HL: 2B5 3.02 305 11867kg 4.55 % 3.62 % 140 LP 116 BD
MV:	JOLDEN-ET	CH	120.0004.1467.5	Züchter + Eig.: Studer Markus, 6170 Schüpfheim

173 DIAMANT CH 120.1045.5577.9

geb.:	05.09.12	gek.:	03.01.18	BV18/CH 62% -154 -6 +0.00 +3 +0.12 GZW: 1040
V:	DURANGO-ET	US	68121012.5	LBE 94-92-92/94-94/93 3.L
VV:	GLENN-ET	CH	120.0236.6446.0	Ø 2L 8642kg 3.87 % 3.58 % 103 LP 101 BD
M:	SAPHIRA	CH	120.0454.7405.4	HL: 3A5 4.04 292 9247kg 3.84 % 3.56 % 107 LP 101 BD
MV:	PRESIDENT-ET	US	191215.9	Eigentümer: Portmann Josef, 6170 Schüpfheim
				Züchter: Unternährer Erich, 6113 Romoos

174 Studer's BS Pelux PUMA CH 120.0916.0699.7

geb.:	16.12.11	gek.:	29.09.18	BV18/CH 66% +341 +23 +0.13 +18 +0.09 GZW: 1156
V:	PELUX-ET	CH	120.0285.1040.3	LBE 95-94-94/94-91/94 3.L
VV:	PRIDE-ET	US	191254.8	Ø 4L 10765kg 4.46 % 3.75 % 131 LP 120 BD
M:	ENRICA	CH	120.0411.6109.5	HL: 3C5 4.09 305 13833kg 4.49 % 3.72 % 164 LP 121 BD
MV:	EAGLE-ET	US	192278.3	Züchter + Eig.: Studer Markus, 6170 Schüpfheim

175 SORAYA CH 120.0971.3020.5

geb.:	24.11.11	gek.:	13.08.18	BV18/CH 62% +1104 +33 -0.15 +37 -0.01 GZW: 1205
V:	JONGLEUR-ET	CH	120.0270.9369.3	LBE 96-92-91/97-95/95 3.L
VV:	POLO-ET	US	193949.1	Ø 3L 10768kg 3.82 % 3.59 % 120 LP 97 BD
M:	SILVA	CH	120.0788.4965.2	HL: 3B1 5.01 305 12440kg 3.73 % 3.38 % 123 LP 89 BD
MV:	BIG BOY-ET	CH	120.0251.0515.2	Eigentümer: Felder - Schenk Franz, 6196 Marbach LU
				Züchter: Müller Hans, 8716 Schmerikon

176 LARA CH 120.0923.7953.1

geb.: 17.10.11 gek.: 06.10.18
 V: EINSTein CH 120.0478.9906.0
 VV: PAYOFF-ET US 193627.8
 M: LINDA CH 120.0473.5669.3
 MV: FALCO CH 110.0950.8073.2

BV18/CH 65% -116 +1 +0.08 +1 +0.07 GZW: 964
 LBE 92-91-88/93-88/91 3.L
 Ø 3L 6998kg 3.87 % 3.42 % 86 LP 90 BD
 HL: 3B8 5.03 305 8219kg 3.84 % 3.25 % 100 LP 93 BD
Eigentümer: Stadelmann Urs, 6196 Marbach LU
 Züchter: Imwinkelried Hugo, 3988 Obergesteln

177 Florin's Jongleur FLEUR CH 120.0932.7925.0

geb.: 28.08.11 gek.: 12.06.18
 V: JONGLEUR-ET CH 120.0270.9369.3
 VV: POLO-ET US 193949.1
 M: FAME-ET CH 120.0760.9635.5
 MV: TAU CH 120.0148.8757.1

BV18/CH 65% +137 +8 +0.04 +6 +0.02 GZW: 1114
 LBE 94-95-92/95-92/94 3.L
 Ø 3L 8212kg 4.31 % 3.56 % 100 LP 110 BD
 HL: 3B5 5.00 305 12412kg 4.54 % 3.44 % 136 LP 114 BD
Eigentümer: Felder - Schenk Franz, 6196 Marbach LU
 Züchter: Florin Georg, 7249 Serneus

178 GINA CH 120.0928.3702.4

geb.: 09.08.11 gek.: 20.11.17
 V: GENOX-BOY CH 120.0794.8936.9
 VV: GLENN-ET CH 120.0236.6446.0
 M: VIKTORIA CH 120.0681.1921.5
 MV: VIGOR-ET US 195618.4

BV18/CH 64% +1024 +21 -0.27 +16 -0.26 GZW: 1090
 LBE 92-90-94/94-92/93 3.L
 Ø 3L 9932kg 3.81 % 3.21 % 119 LP 98 BD
 HL: 2B7 3.09 305 11377kg 3.88 % 3.16 % 137 LP 100 BD
Eigentümer: GoldHill Genetics , 6113 Romoos
 Züchter: Buff Markus, 9105 Schönengrund

179 Studer's BS Sirkan SINA CH 120.0916.0690.4

geb.: 01.08.11 gek.: 04.06.18
 V: SIRKAN-ET CH 120.0668.0028.3
 VV: TAU CH 120.0148.8757.1
 M: JOY CH 120.0549.1878.5
 MV: JOLDEN-ET CH 120.0004.1467.5

BV18/G 72% +428 +24 +0.10 +17 +0.04 GZW: 1125
 LBE 86-85-83/87-86/85 1.L
 Ø 3L 10333kg 4.44 % 3.70 % 126 LP 116 BD
 HL: 3B5 5.00 305 12290kg 4.48 % 3.70 % 135 LP 121 BD
Züchter + Eig.: Studer Markus, 6170 Schüpfheim

180 Hofstetter's Jongl JACOBELLIS CH 120.0879.6440.7

geb.: 10.01.11 gek.: 26.12.17
 V: JONGLEUR-ET CH 120.0270.9369.3
 VV: POLO-ET US 193949.1
 M: WHITNEY CH 120.0595.6790.2
 MV: WILLOW CH 120.0433.4568.4

BV18/CH 67% -109 +1 +0.08 +6 +0.14 GZW: 1090
 LBE 93-94-96/96-93/95 4.L
 Ø 4L 8316kg 4.03 % 3.77 % 100 LP 101 BD
 HL: 4B5 5.08 305 9426kg 3.87 % 3.80 % 100 LP 102 BD
Eigentümer: Hofstetter Marco, 6162 Entlebuch
 Züchter: Hofstetter Josef, 6162 Entlebuch

181 Badhus BS Vasir VORTESA CH 120.0868.2325.5

geb.: 14.12.10 gek.: 30.06.18
 V: VASIR DE 936949086.7
 VV: VINOZAK DE 808379326.1
 M: DAISY CH 120.0735.0348.1
 MV: DENVER-ET US 193557.8

BV18/G 71% +762 +48 +0.24 +21 -0.07 GZW: 1127
 LBE 92-92-87/96-94/92 3.L
 Ø 4L 8795kg 4.30 % 3.41 % 101 LP 100 BD
 HL: 3A3 5.00 305 9189kg 4.69 % 3.33 % 99 LP 98 BD
Eigentümer: GG Bachmann Werner + Ivo , 6112 Doppleschwand
 Züchter: Bachmann Werner, 6112 Doppleschwand

182 Schuhofs BS Jongleur JOYA CH 120.0963.0969.5

geb.: 10.08.11 gek.: 26.08.17 BV18/CH 65% +837 +8 -0.35 +14 -0.20 GZW: 1089
 V: JONGLEUR-ET CH 120.0270.9369.3 LBE 92-93-92/94-94/93 3.L
 VV: POLO-ET US 193949.1 Ø 5L 9796kg 3.52 % 3.38 % 116 LP 114 BD
 M: TANJA CH 120.0658.4761.6 HL: 5B3 6.01 305 12475kg 3.84 % 3.42 % 131 LP 115 BD
 MV: TAU CH 120.0148.8757.1 **LL: 53597 kg**
Züchter + Eig.: Schumacher Thomas, 6166 Hasle LU

183 UrsStadelmann's Jongleur JUTTA CH 120.0899.4405.6

geb.: 05.12.10 gek.: 29.07.18 BV18/CH 65% +428 -13 -0.42 +10 -0.07 GZW: 1097
 V: JONGLEUR-ET CH 120.0270.9369.3 LBE 94-90-88/93-90/91 4.L
 VV: POLO-ET US 193949.1 Ø 5L 8597kg 3.65 % 3.52 % 105 LP 94 BD
 M: COLMA CH 120.0656.7631.5 HL: 4C5 5.08 305 9337kg 3.57 % 3.46 % 107 LP 96 BD
 MV: COLLECTION US 189182.9 **LL: 48221 kg**
Züchter + Eig.: Stadelmann Urs, 6196 Marbach LU

184 Chlusehof's Vasir VALERINE CH 120.0909.0033.1

geb.: 29.10.10 gek.: 01.01.18 BV18/G 72% +1263 +66 +0.20 +45 +0.02 GZW: 1246
 V: VASIR DE 936949086.7 LBE 94-93-87/90-94/91 4.L
 VV: VINOZAK DE 808379326.1 Ø 4L 9810kg 4.38 % 3.50 % 114 LP 96 BD
 M: POLONIA CH 120.0470.2033.4 HL: 4B3 5.10 305 10916kg 4.30 % 3.58 % 114 LP 98 BD
 MV: POLO-ET US 193949.1 **LL: 56866 kg**
Züchter + Eig.: Felder Pius, 6170 Schüpfheim

185 AZ Rearing Jongleur JOYA CH 120.0884.9425.5

geb.: 13.08.10 gek.: 11.10.18 BV18/CH 66% +642 +22 -0.05 +13 -0.12 GZW: 1060
 V: JONGLEUR-ET CH 120.0270.9369.3 LBE 96-95-93/95-90/94 5.L
 VV: POLO-ET US 193949.1 Ø 4L 10266kg 3.90 % 3.36 % 118 LP 99 BD
 M: EDINA CH 120.0622.8714.9 HL: 3B3 5.01 305 12560kg 4.03 % 3.41 % 135 LP 101 BD
 MV: EROS-ET CH 110.1521.5320.1 **LL: 55626 kg**
Eigentümer: Schmid Beni, 6170 Schüpfheim Züchter: Zemp Armin, 6170 Schüpfheim

186 TAMINA CH 120.0575.3492.0

geb.: 15.08.08 gek.: 01.01.17 BV18/CH 67% +334 +6 -0.11 -3 -0.20 GZW: 980
 V: TAU CH 120.0148.8757.1 LBE 82-81-84/83-84/83 1.L
 VV: PRESIDENT-ET US 191215.9 Ø 6L 8211kg 3.87 % 3.18 % 91 LP 85 BD
 M: MADRISA CH 120.0056.7027.4 HL: 3B3 4.08 305 9478kg 3.83 % 3.17 % 103 LP 85 BD
 MV: MASCOT-ET US 191552.5 **LL: 60884 kg**
Züchter + Eig.: Eicher Hanspeter, 6170 Schüpfheim

Franz Röösl

Melk- und Stalltechnik

Oeschtorstrasse 6

6166 Hasle

041 480 28 28

www.melkundstall-technik.ch

*Der Stall nach Mass
tierisch guet !!*



ABTEILUNG 19 BS Kühe mind. 60'000 kg LL od. mind. 7 Abkalbungen

187 TSCHUDENHAUS Big Boy POLLY CH 120.0909.6029.8

geb.: 01.01.11 gek.: 16.05.18 BV18/G 72% +623 +33 +0.10 +28 +0.09 GZW: 1202
V: BIG BOY-ET CH 120.0251.0515.2 LBE 96-94-92/97-92/95 3.L
VV: BANKER US 190388.1 Ø 4L 11716kg 4.60 % 3.68 % 140 LP 107 BD
M: PAPAYA CH 120.0619.1090.1 HL: 3B5 4.07 305 13936kg 4.68 % 3.70 % 154 LP 107 BD
MV: WAGOR CH 120.0085.8127.0 LL: 60684 kg

Eigentümer: Felder - Schenk Franz, 6196 Marbach LU Züchter: Lenherr Beat, 9473 Gams

188 Vogelsmatt BS Gle GOLDBERLE-ET CH 120.0831.3746.1

geb.: 23.04.10 gek.: 04.10.17 BV18/G 72% +959 +41 +0.03 +31 -0.02 GZW: 1044
V: GLENN-ET CH 120.0236.6446.0 LBE 94-94-92/94-92/93 3.L
VV: GORDON IT 116924.2 Ø 5L 10793kg 4.21 % 3.39 % 122 LP 106 BD
M: EMILIA CH 110.9040.4499.3 HL: 3B5 5.00 305 13267kg 4.19 % 3.33 % 146 LP 107 BD
MV: EMERALD-ET US 187361.0 LL: 63658 kg

Züchter + Eig.: Studer Richard, 6166 Hasle LU

189 Portmann BS Jongleur JETTA CH 120.0833.1866.2

geb.: 19.09.09 gek.: 05.12.17 BV18/CH 67% +24 +11 +0.14 -3 -0.05 GZW: 1075
V: JONGLEUR-ET CH 120.0270.9369.3 LBE 92-89-92/93-95/92 3.L
VV: POLO-ET US 193949.1 Ø 4L 9535kg 4.28 % 3.43 % 112 LP 97 BD
M: PANDA CH 120.0574.3808.2 HL: 4B5 7.00 305 10910kg 4.35 % 3.46 % 117 LP 101 BD
MV: PARKO CH 110.0931.0926.8 LL: 60346 kg

Züchter + Eig.: Portmann Josef, 6170 Schüpfheim

190 GLORIA CH 120.0809.0716.6

geb.: 03.03.09 gek.: 01.12.17 BV18/CH 70% +215 +20 +0.16 +21 +0.19 GZW: 1150
V: GLENN-ET CH 120.0236.6446.0 LBE 94-95-92/92-92/93 3.L
VV: GORDON IT 116924.2 Ø 6L 9664kg 4.33 % 3.66 % 108 LP 88 BD
M: DORA CH 120.0346.9486.9 HL: 6B5 8.09 305 12368kg 4.15 % 3.55 % 127 LP 93 BD
MV: DENMARK-ET US 189181.2 LL: 65160 kg

Eigentümer: Lustenberger Roland, 6182 Escholzmatt Züchter: Lustenberger Hannes, 6163 Ebnet

191 SELINA CH 120.0704.8191.1

geb.: 15.04.08 gek.: 30.07.17 BV18/CH 67% -300 -8 +0.06 -22 -0.17 GZW: 915
V: SESAM CH 120.0057.9327.0 LBE 93-90-90/91-91/91 3.L
VV: PLAYBOY-ET IT 121470.6 Ø 7L 7560kg 4.13 % 3.16 % 86 LP 81 BD
M: REINA CH 120.0064.9436.7 HL: 4B5 5.11 305 8745kg 4.51 % 3.13 % 92 LP 80 BD
MV: RENE CH 110.3450.2774.6 LL: 58584 kg

Eigentümer: Koch Philipp, 6113 Romoos Züchter: Koch Franz, 6113 Romoos

192 Schuhofs BS Tau TANJA CH 120.0658.4761.6

geb.: 21.01.08 gek.: 04.11.16 BV18/CH 71% +1297 +22 -0.40 +25 -0.26 GZW: 1116
V: TAU CH 120.0148.8757.1 LBE 92-90-92/92-92/92 3.L
VV: PRESIDENT-ET US 191215.9 Ø 7L 11956kg 3.45 % 3.19 % 136 LP 115 BD
M: WANDA CH 120.0475.0847.4 HL: 5A3 6.08 305 13409kg 3.39 % 3.00 % 145 LP 114 BD
MV: WURL-ET CH 110.3231.9261.9 LL: 101886 kg

Eigentümer: Schumacher Thomas, 6166 Hasle LU Züchter: Schumacher Josef, 6166 Hasle LU

193 ANETTE CH 120.0609.1508.2

geb.: 05.03.07 gek.: 13.01.18 BV18/CH 66% -842 -18 +0.25 -34 -0.08 GZW: 811
V: JOLDEN-ET CH 120.0004.1467.5 LBE 84-87-82/85-84/84 1.L
VV: DENMARK-ET US 189181.2 Ø 7L 6519kg 4.34 % 3.32 % 73 LP 89 BD
M: ENRICA CH 120.0405.7630.2 HL: 6B3 8.02 305 7136kg 4.12 % 3.22 % 75 LP 93 BD
MV: DEMON-ET US 195955.0 LL: 57514 kg

Eigentümer: BZG Schmid / Studer, 6170 Schüpfheim Züchter: Emmenegger Anton, 6170 Schüpfheim

194 Schmibach's Collection CORELLA CH 120.0527.1360.3

geb.: 18.12.05 gek.: 01.03.17 BV18/CH 71% +547 +21 -0.02 +20 +0.02 GZW: 1070
V: COLLECTION US 189182.9 LBE 96-90-94/98-94/95 5.L
VV: BLEND US 181217.6 Ø 6L 10126kg 4.08 % 3.48 % 110 LP 97 BD
M: SORELLA CH 120.0097.4707.1 HL: 5B7 8.10 305 11995kg 4.19 % 3.48 % 124 LP 108 BD
MV: STARBUCK US 184087.2 LL: 94728 kg

Züchter + Eig.: Schmid Beni, 6170 Schüpfheim



Für ein gesundes Heranwachsen

FORS-Spezialitäten für Kälber

Milkshake FORS 2883



7,5 kg

Bessere Verträglichkeit der Vollmilch durch Ansäuerung. Tränken der Kälber ohne zusätzliche Erwärmung der Milch (25°) möglich.

Encrypt FORS 2880



5 Liter

Enthält **Aktiv-Kohle** und natürliche Zusätze zur Unterstützung der **Darmflora**.

Respiron FORS 2884



5 kg

Zur Unterstützung eines **gesunden Atemsystems** von Kälbern und jungen Rindern.

**Rufen Sie uns an!
Wir sind für Sie da!**

Kunz Kunath AG
FORS-Futter
Aliment FORS
www.fors-futter.ch

3401 Burgdorf
Kirchbergstrasse 13
Tel. 034 427 00 00
Fax 034 427 00 05

8570 Weinfelden
Industriestrasse 55
Tel. 071 531 13 31
Fax 071 531 13 30

- | | |
|--|--|
| 195 WENDY CH 120.1244.6798.4 | OB18/A 43% -148 +13 +0.29 +7 +0.18 GZW: 1171 |
| V: RINO CH 120.0265.0369.8 | geb.: 04.02.17 |
| M: DOLORES CH 120.0220.8907.3 | Ø 11L 7569kg 3.97% 3.43% 89 LP 87 BD |
| MV: VOERIS CH 110.0400.4729.2 | LBE 98-92-95/91-94/94 6.L |
| Züchter + Eig.: Stalder René, Hasle LU | |
| 196 FRAENZI CH 120.1352.1902.2 | OB18/A 30% +798 +22 -0.15 +30 +0.04 GZW: 1117 |
| V: VREDERIK CH 120.1171.7808.8 | geb.: 30.01.17 |
| M: BERTI CH 120.1082.9449.0 | Ø 2L 6475kg 3.76% 3.03% 83 LP 81 BD |
| MV: BORIS CH 120.0947.8586.6 | LBE 83-82-80/84-84/83 1.L |
| Eigentümer: Duss Martin, Entlebuch | |
| Züchter: Bleiker Roland, Wattwil | |
| 197 JESSICA CH 120.1278.6385.1 | OB18/A 32% -173 -9 -0.03 -2 +0.06 GZW: 1066 |
| V: JORDAN CH 120.1135.2734.7 | geb.: 19.12.16 bel. 02.10.18 |
| M: RILANA-ET CH 120.0956.1446.2 | Ø 3L 5451kg 3.96% 3.63% 67 LP 75 BD |
| MV: RIO CH 120.0648.9074.3 | LBE 92-92-90/94-95/92 3.L |
| Züchter + Eig.: Portmann Thomas, Hasle LU | |
| 198 RUBINA CH 120.1285.2022.7 | OB18/A 32% -51 -1 +0.01 +0 +0.03 GZW: 1076 |
| V: TRIUMPF CH 120.1129.8534.6 | geb.: 14.12.16 |
| M: RESI CH 120.0607.4076.9 | Ø 8L 5825kg 3.82% 3.31% 63 LP 74 BD |
| MV: VARO CH 120.0326.9000.9 | LBE 94-92-88/92-93/92 4.L |
| Eigentümer: Duss Martin, Entlebuch | |
| Züchter: Schildknecht Mathias, Mörschwil | |
| 199 WOLKE CH 120.1316.5540.4 | OB18/A 31% +163 +3 -0.05 +12 +0.08 GZW: 1068 |
| V: NEPOMUK CH 120.1171.7805.7 | geb.: 03.12.16 |
| M: WANDA CH 120.0095.6465.4 | Ø 3L 5150kg 3.92% 3.47% 66 LP 78 BD |
| MV: VERABIL CH 120.0406.8939.2 | LBE 94-92-85/85-93/89 3.L |
| Züchter + Eig.: Hofstetter Hans-Ruedi, Rengg | |
| 200 ROMOLODOTTIR CH 120.1328.5212.3 | OB18/A 39% -105 +12 +0.25 +3 +0.10 GZW: 1126 |
| V: ROMOLO CH 120.1006.0298.9 | geb.: 27.11.16 |
| M: RENA CH 120.0573.1846.9 | Ø 9L 6182kg 4.50% 3.60% 72 LP 80 BD |
| MV: IWAN CH 120.0422.8958.3 | LBE 93-93-86/89-91/90 3.L |
| Züchter + Eig.: Trüb Tanja und Hans, Entlebuch | |
| 201 Wigger's OB Urs UMBRELLA CH 120.1312.1532.5 | OB18/A 29% +219 +4 -0.08 +8 +0.01 GZW: 1060 |
| V: URS CH 120.0670.9108.6 | geb.: 27.10.16 |
| M: SULEIKA CH 120.1057.8900.5 | Ø 1L 282 6463kg 4.21% 3.50% 72 LP 58 BD |
| MV: SEPPI CH 120.0891.9723.0 | |
| Züchter + Eig.: Wigger Hans, Marbach LU | |
| 202 REGINA CH 120.1204.9876.0 | OB18/A 35% +61 -7 -0.14 -10 -0.19 GZW: 918 |
| V: JORDAN CH 120.1135.2734.7 | geb.: 22.10.16 |
| M: RENATE CH 120.0633.8306.2 | Ø 7L 7154kg 3.62% 2.91% 82 LP 74 BD |
| MV: EROS CH 120.0470.3942.8 | LBE 95-91-93/91-95/93 4.L |
| Züchter + Eig.: Vogel Reto, Schüpfheim | |
| 203 Wigger's OB Urs URNELLA CH 120.1312.1531.8 | OB18/A 30% +76 +0 -0.04 +5 +0.03 GZW: 1073 |
| V: URS CH 120.0670.9108.6 | geb.: 20.10.16 |
| M: REIA-ET CH 120.0999.3254.8 | Ø 1L 271 5350kg 4.19% 3.79% 70 LP 87 BD |
| MV: RIO CH 120.0648.9074.3 | LBE 85-83-82/85-86/84 1.L |
| Züchter + Eig.: Wigger Hans, Marbach LU | |

204 RINA CH 120.1204.9874.6 **OB18/A** 34% -162 -17 -0.16 -6 -0.01 GZW: 998
V: JORDAN CH 120.1135.2734.7 geb.: 16.10.16
M: CAMILLA CH 120.0928.4408.4 **Ø 4L 6325kg 3.49% 3.25% 76 LP 75 BD**
MV: ROCO CH 120.0767.7319.5 **LBE 83-83-81/83-82/82 1.L**
Eigentümer: Felder Hans, Schüpfheim Züchter: Vogel Reto, Schüpfheim

205 BETHLI CH 120.1198.7553.4 **OB18/A** 30% +27 -10 -0.16 -4 -0.07 GZW: 994
V: SWEN CH 120.1171.5119.7 geb.: 16.10.16
M: DORIS CH 120.1058.5568.7 **Ø 2L 4935kg 3.59% 3.22% 62 LP 66 BD**
MV: ROCO CH 120.0767.7319.5 **LBE 79-80-80/84-76/81 1.L**
Züchter + Eig.: Rösli Philipp, Bramboden

206 Wigger's OB Urs ULLA CH 120.1312.1530.1 **OB18/A** 31% +88 -4 -0.12 +0 -0.05 GZW: 1018
V: URS CH 120.0670.9108.6 geb.: 14.10.16
M: VRONI CH 120.0671.0121.1 **Ø 4L 5007kg 3.77% 3.07% 58 LP 54 BD**
MV: VARO CH 120.0326.9000.9
Züchter + Eig.: Wigger Hans, Marbach LU

VIANCO

www.vianco.ch
www.vianco-arena.ch

Seit 1991 Ihr Partner
im Zucht-, Nutz- und Schlachtviehhandel

BRUGG | BRUNEGG | GUNZWIL | KRADOLF

TRANSPARENZ | FLEXIBILITÄT | FAIRNESS
unsere Grundsätze im täglichen Handel

Stapferstrasse 2 | CH-5201 Brugg | Tel. 056 462 33 33

207 LORINA CH 120.1278.6379.0

V: LORDAN CH 120.1126.9903.8
M: KRONI CH 120.0551.7169.1
MV: KABI CH 120.0258.7736.3
Züchter + Eig.: Portmann Thomas, Hasle LU

OB18/A 36% -8 -3 -0.04 +7 +0.10 GZW: 1086
geb.: 30.09.16 bel. 20.07.18
Ø 9L 6473kg 3.95% 3.48% 75 LP 75 BD
LBE 76-80-76/79-80/78 1.L

208 SHIRA CH 120.1314.1911.2

V: SHIRO CH 120.0987.1660.6
M: KUSTA CH 120.1025.2723.5
MV: KARLO CH 120.0548.0075.2
Eigentümer: Unternährer Thomas und Lea, Romoos
Züchter: Hofstetter Anton, Entlebuch

OB18/A 32% +359 +18 +0.06 +22 +0.13 GZW: 1109
geb.: 24.09.16 bel. 28.06.18
Ø 2L 6230kg 4.11% 3.43% 79 LP 78 BD
LBE 83-82-81/83-83/82 1.L

209 VIOLINA CH 120.1254.6684.9

V: HECHT CH 120.0707.5701.6
M: MAENDI CH 120.0722.9125.9
MV: VENTO CH 120.0045.7324.8
Eigentümer: Duss Martin, Entlebuch

OB18/A 40% +312 -2 -0.21 +8 -0.04 GZW: 1057
geb.: 11.08.16 bel. 25.04.18
Ø 5L 7082kg 3.56% 3.28% 82 LP 83 BD
LBE 80-83-75/74-82/77 1.L
Züchter: Simonet Thomas, Schluen

210 SUNRISE CH 120.1217.8247.9

V: SHIRO CH 120.0987.1660.6
M: OASE CH 120.1067.8599.0
MV: ORIVO-ET CH 120.0713.2828.4
Eigentümer: Schmid Pius, Schöpfheim

OB18/A 35% +716 +25 -0.04 +31 +0.08 GZW: 1074
geb.: 07.08.16 bel. 18.05.18
Ø 3L 7925kg 3.92% 3.53% 90 LP 96 BD
LBE 88-85-82/84-85/85 1.L
Züchter: Keller Peter, Ottikon

211 GLOEGGLI CH 120.1226.2964.3

V: LORDAN CH 120.1126.9903.8
M: VIOLA CH 120.1034.0344.6
MV: EDUAL CH 120.0376.0526.8
Züchter + Eig.: Hofstetter Hans-Ruedi, Rengg

OB18/A 32% -30 -6 -0.07 +8 +0.13 GZW: 1146
geb.: 07.08.16 bel. 09.05.18
Ø 3L 5582kg 3.70% 3.73% 69 LP 76 BD
LBE 82-84-89/88-90/87 3.L

212 BIANCA CH 120.0632.9150.3

V: VERO U-BACH CH 120.0784.5446.7
M: VENTOSA CH 120.0890.0814.7
MV: VENTO CH 120.0045.7324.8
Eigentümer: Duss Martin, Entlebuch

OB18/A 41% -69 +2 +0.07 +2 +0.07 GZW: 1048
geb.: 02.08.16
Ø 3L 5724kg 3.98% 3.48% 70 LP 82 BD
LBE 82-80-77/79-80/79 1.L
Züchter: Strickler Urs, Hütten

213 WOLLY CH 120.1173.8454.0

V: WILLIAM CH 120.0476.5396.9
M: RICKY CH 120.1006.0306.1
MV: RINO CH 120.0265.0369.8
Eigentümer: Duss Martin, Entlebuch

OB18/A 40% +710 +32 +0.04 +23 -0.02 GZW: 1110
geb.: 01.08.16 bel. 03.06.18
Ø 2L 6034kg 4.09% 3.34% 76 LP 76 BD
LBE 80-81-81/80-79/80 1.L
Züchter: Hauser Hans, Hütten

214 ISOLDE CH 120.1264.3552.3

V: LORENO CH 120.1136.7393.8
M: ISARIA CH 120.0936.4898.8
MV: MOZARD CH 120.0624.9796.8
Eigentümer: Duss Martin, Entlebuch

OB18/A 31% +57 -15 -0.25 -7 -0.13 GZW: 969
geb.: 19.07.16 bel. 05.04.18
Ø 5L 5795kg 3.44% 3.28% 66 LP 61 BD
LBE 86-86-82/83-85/84 1.L
Züchter: Brunner - Sonderegger Ernst, Bubikon

215 HOLIDAY CH 120.1244.6784.7

V: HARLEI CH 120.1156.0929.4
M: REIA CH 120.0703.4493.3
MV: RINO CH 120.0265.0369.8
Züchter + Eig.: Stalder René, Hasle LU

OB18/A 31% +284 +15 +0.06 +10 +0.01 GZW: 1067
geb.: 16.07.16 bel. 12.01.18
Ø 1L 292 4747kg 3.79% 3.43% 67 LP 72 BD
LBE 77-80-83/80-80/80 1.L

216 HAAPAJAERVI CH 120.1262.7477.1

V: HAKON CH 120.0839.5420.4

M: BONITA CH 120.0542.9100.0

MV: KOEBI CH 120.0958.2884.5

Züchter + Eig.: Trüb Tanja und Hans, Entlebuch

OB18/A 37% -81 +18 +0.31 +9 +0.18 GZW: 1033

geb.: 11.07.16

bel. 29.06.18

Ø 2L 4463kg 3.94% 3.51% 64 LP 82 BD

LBE 82-85-85/83-85/84 1.L

217 JOYA CH 120.1217.8242.4

V: JOEL CH 120.0895.9780.1

M: MIRA CH 120.0695.5581.4

MV: MONTI CH 120.0394.4207.6

Eigentümer: Schmid Pius, Schüpfheim

OB18/A 39% +178 +7 +0.01 +5 -0.02 GZW: 1062

geb.: 03.07.16

bel. 27.03.18

Ø 6L 8854kg 3.78% 3.24% 97 LP 88 BD

LBE 84-80-79/85-81/82 1.L

Züchter: Keller Peter, Ottikon

218 SILBER CH 120.1226.2961.2

V: GOLD CH 120.0490.4513.7

M: MELISSA CH 120.0847.6599.1

MV: VERI CH 110.1043.5405.2

Züchter + Eig.: Hofstetter Hans-Ruedi, Rengg

OB18/A 39% +225 +9 +0.00 +7 -0.01 GZW: 1088

geb.: 01.07.16

bel. 31.01.18

Ø 5L 7327kg 4.06% 3.55% 86 LP 74 BD

LBE 91-92-89/92-91/91 3.L

219 NOLA CH 120.1248.4405.1

V: NINO CH 120.0926.3579.8

M: JOLA 1 CH 120.0897.1425.3

MV: JUERG CH 120.0680.1635.4

Eigentümer: Felder Hans, Schüpfheim

OB18/A 38% -244 -3 +0.11 -6 +0.04 GZW: 1073

geb.: 16.06.16

bel. 05.04.18

Ø 3L 6487kg 3.85% 3.69% 77 LP 82 BD

Züchter: Roos Walter, Menznau



Attraktive Gewerbeflächen ab Sommer 2019 zu vermieten. Weitere Infos unter: www.gewerbepark-lbg.ch

LBG Sursee
Allmendstrasse 6
6210 Sursee
Tel. 041 925 82 46
www.lbg-sursee.ch

Architektur und Bauleitung
Generalunternehmung
Baumeisterarbeiten



220 NUBJA CH 120.1248.4404.4	OB18/A 37% -490 +8 +0.44 -5 +0.18 GZW: 1077
V: NINO CH 120.0926.3579.8	geb.: 10.05.16 bel. 25.03.18
M: ERIS CH 120.0569.7421.5	Ø 7L 7027kg 4.92% 3.80% 76 LP 82 BD
MV: DOM CH 120.0342.5954.9	LBE 89-86-89/90-92/89 4.L
Eigentümer: Felder Hans, Schüpfheim	Züchter: Roos Walter, Menznau
221 VALLERI CH 120.1226.4466.0	OB18/A 32% +48 +6 +0.06 +2 +0.01 GZW: 981
V: VERDO CH 120.1066.3833.3	geb.: 28.04.16 bel. 21.01.18
M: DIDI CH 120.0943.3734.8	Ø 4L 5388kg 3.78% 3.42% 67 LP 71 BD
MV: DINTO CH 120.0680.1677.4	LBE 84-85-82/84-85/84 1.L
Eigentümer: Trüb Tanja und Hans, Entlebuch	Züchter: Heinzer Josef, Steinen
222 JRMA CH 120.1204.9861.6	OB18/A 35% -312 -19 -0.10 -16 -0.09 GZW: 963
V: JORDAN CH 120.1135.2734.7	geb.: 22.04.16 bel. 03.04.18
M: EDELWEIS CH 120.0633.8300.0	Ø 6L 5940kg 3.64% 3.08% 69 LP 75 BD
MV: EROS CH 120.0470.3942.8	LBE 87-81-91/91-91/89 3.L
Eigentümer: Vogel Reto, Schüpfheim	Züchter: Epp Niklaus, Schüpfheim
223 Lustenberger OB Albo ASTRA CH 120.1241.9944.1	OB18/A 32% -92 +4 +0.11 -4 -0.02 GZW: 1029
V: ALBO CH 120.0703.4498.8	geb.: 21.04.16 bel. 20.01.18
M: AMEISI CH 120.0736.6227.0	Ø 5L 5453kg 3.83% 3.29% 65 LP 64 BD
MV: ALVARO CH 120.0209.3730.7	LBE 93-88-92/93-92/92 3.L
Züchter + Eig.: Lustenberger Josef, Habschwanden	
224 VERA CH 120.1238.1300.3	OB18/GA 59% +737 +20 -0.14 +8 -0.25 GZW: 982
V: VERDO CH 120.1066.3833.3	geb.: 19.02.16 bel. 27.01.18
M: WIRBEL CH 120.1038.2339.8	Ø 3L 9108kg 3.95% 3.55% 112 LP 98 BD
MV: WILLIAM CH 120.0476.5396.9	LBE 93-90-86/86-86/88 3.L
Züchter + Eig.: Felder-Haas Niklaus, Entlebuch	
225 MIRANDA CH 120.1264.2484.8	OB18/A 36% +600 +20 -0.06 +14 -0.10 GZW: 943
V: MIRANDO CH 120.1035.3313.6	geb.: 12.02.16 bel. 14.03.18
M: WENDY CH 120.1070.7650.9	Ø 1L 305 5493kg 3.48% 3.09% 77 LP 79 BD
MV: WILLIAM CH 120.0476.5396.9	LBE 82-81-83/83-85/83 1.L
Züchter + Eig.: Schöpfer Hans, Schüpfheim	
226 Wigger's OB Otto OKTAVIA CH 120.1254.6956.7	OB18/A 31% +439 -2 -0.28 +6 -0.13 GZW: 987
V: OTTO CH 120.0986.0671.6	geb.: 30.01.16 bel. 14.01.18
M: FIONA CH 120.0627.3008.9	Ø 7L 5648kg 3.46% 3.14% 64 LP 59 BD
MV: FERNO CH 120.0376.0538.1	LBE 85-85-83/82-79/83 1.L
Züchter + Eig.: Wigger Hans, Marbach LU	
227 WOLGA CH 120.1182.8132.9	OB18/A 43% -207 -4 +0.07 -4 +0.04 GZW: 1021
V: WINZER CH 120.0338.9858.9	geb.: 24.12.15 bel. 22.08.18
M: GEIDI CH 120.0415.5369.2	Ø 8L 7263kg 4.12% 3.33% 82 LP 77 BD
MV: GEROLD CH 111.4501.4863.0	LBE 93-92-88/89-86/90 3.L
Züchter + Eig.: Brun Julius, Entlebuch	
228 Wigger's OB Otto OSTARA CH 120.1254.6953.6	OB18/A 28% +200 +2 -0.08 +5 -0.03 GZW: 997
V: OTTO CH 120.0986.0671.6	geb.: 27.11.15 bel. 23.01.18
M: SULEIKA CH 120.1057.8900.5	Ø 1L 282 6463kg 4.21% 3.50% 72 LP 58 BD
MV: SEPPI CH 120.0891.9723.0	
Züchter + Eig.: Wigger Hans, Marbach LU	

229 JUTTA CH 120.1204.9848.7

V: JORDAN CH 120.1135.2734.7
M: DISTEL CH 120.0633.8318.5
MV: ROCO CH 120.0767.7319.5
Eigentümer: Vogel Reto, Schüpfheim

OB18/A 34% -251 -6 +0.07 -4 +0.06 GZW: 1034
geb.: 26.11.15 bel. 04.04.18
Ø 3L 5420kg 4.08% 3.55% 68 LP 75 BD
LBE 84-83-85/85-84/84 1.L
Züchter: Epp Niklaus, Schüpfheim

230 NESI CH 120.1198.7538.1

V: URAN CH 120.0956.4107.9
M: ORINA CH 120.1013.5965.3
MV: VERO U-BACH CH 120.0784.5446.7
Züchter + Eig.: Rösli Philipp, Bramboden

OB18/A 38% +22 +15 +0.22 +16 +0.22 GZW: 1080
geb.: 10.11.15 bel. 27.04.18
Ø 2L 4561kg 4.29% 3.46% 58 LP 66 BD
LBE 76-78-80/78-82/78 1.L



Martin Duss

VIEHHANDLUNG

079 851 43 37

ENTLEBUCH

231 WHITNEY CH 120.1101.0735.1

geb.: 19.11.14 gek.: 25.01.17
 V: RINO CH 120.0265.0369.8
 VV: RONI CH 110.9072.0085.3
 M: BIANCA CH 120.0856.9877.9
 MV: VENTO CH 120.0045.7324.8

OB18/G 70% -161 +24 +0.46 +13 +0.27 GZW: 1167
 LBE 86-85-83/85-85/85 1.L
 Ø 1L 305 5981kg 4.41 % 4.10 % 80 LP 99 BD
 HL:
Züchter + Eig.: Felder-Haas Niklaus, 6162 Entlebuch

232 ALINA CH 120.0703.4491.9

geb.: 08.02.14 gek.: 22.08.17
 V: RINO CH 120.0265.0369.8
 VV: RONI CH 110.9072.0085.3
 M: DOLORES CH 120.0220.8907.3
 MV: VOERIS CH 110.0400.4729.2

OB18/CH 61% -281 +7 +0.28 +0 +0.14 GZW: 1098
 LBE 83-85-84/81-86/83 1.L
 Ø 2L 5985kg 4.48 % 3.58 % 78 LP 91 BD
 HL: 2B7 3.06 289 6704kg 4.70 % 3.61 % 81 LP 91 BD
Züchter + Eig.: Stalder René, 6166 Hasle LU

233 ALBULA CH 120.0703.4490.2

geb.: 08.02.14 gek.: 09.11.17
 V: RINO CH 120.0265.0369.8
 VV: RONI CH 110.9072.0085.3
 M: DOLORES CH 120.0220.8907.3
 MV: VOERIS CH 110.0400.4729.2

OB18/CH 60% -591 +7 +0.48 +1 +0.33 GZW: 1160
 LBE 84-82-84/83-83/83 1.L
 Ø 1L 305 5289kg 4.86 % 3.89 % 72 LP 91 BD
 HL: 1A7 2.09 305 5289kg 4.86 % 3.89 % 72 LP 91 BD
Züchter + Eig.: Stalder René, 6166 Hasle LU

234 Wigger's OB Seppi SULEIKA CH 120.1057.8900.5

geb.: 29.11.12 gek.: 29.11.17
 V: SEPPI CH 120.0891.9723.0
 VV: SILOR CH 120.0564.9756.1
 M: VRONI CH 120.0671.0121.1
 MV: VARO CH 120.0326.9000.9

OB18/CH 56% -70 -5 -0.03 +2 +0.06 GZW: 1012
 LBE
 Ø 1L 282 6463kg 4.21 % 3.50 % 72 LP 58 BD
 HL: 3A5 5.00 282 6463kg 4.21 % 3.50 % 72 LP 58 BD
Züchter + Eig.: Wigger Hans, 6196 Marbach LU

235 Bucher's Rio RILANA-ET CH 120.0956.1446.2

geb.: 10.01.12 gek.: 24.11.17
 V: RIO CH 120.0648.9074.3
 VV: ROBI CH 120.0411.0633.1
 M: RILDI CH 120.0564.6979.7
 MV: RENO CH 120.0081.7587.5

OB18/CH 64% -419 -17 +0.00 -7 +0.11 GZW: 1054
 LBE 92-92-90/94-95/92 3.L
 Ø 3L 5451kg 3.96 % 3.63 % 67 LP 75 BD
 HL: 2A7 3.10 305 5850kg 3.91 % 3.66 % 70 LP 75 BD
Eigentümer: Portmann Thomas, 6166 Hasle LU
 Züchter: Bucher Thomas, 6206 Neuenkirch

236 WEGA CH 120.0940.6141.0

geb.: 09.08.11 gek.: 05.10.17
 V: WINZER CH 120.0338.9858.9
 VV: WALLO-ET CH 120.0224.4592.3
 M: KRONI CH 120.0551.7169.1
 MV: KABI CH 120.0258.7736.3

OB18/CH 63% -358 -11 +0.05 -2 +0.16 GZW: 1012
 LBE 95-94-92/92-90/93 3.L
 Ø 4L 5647kg 4.11 % 3.61 % 69 LP 75 BD
 HL: 4A7 6.02 305 7018kg 4.33 % 3.51 % 75 LP 76 BD
Züchter + Eig.: Portmann Thomas, 6166 Hasle LU

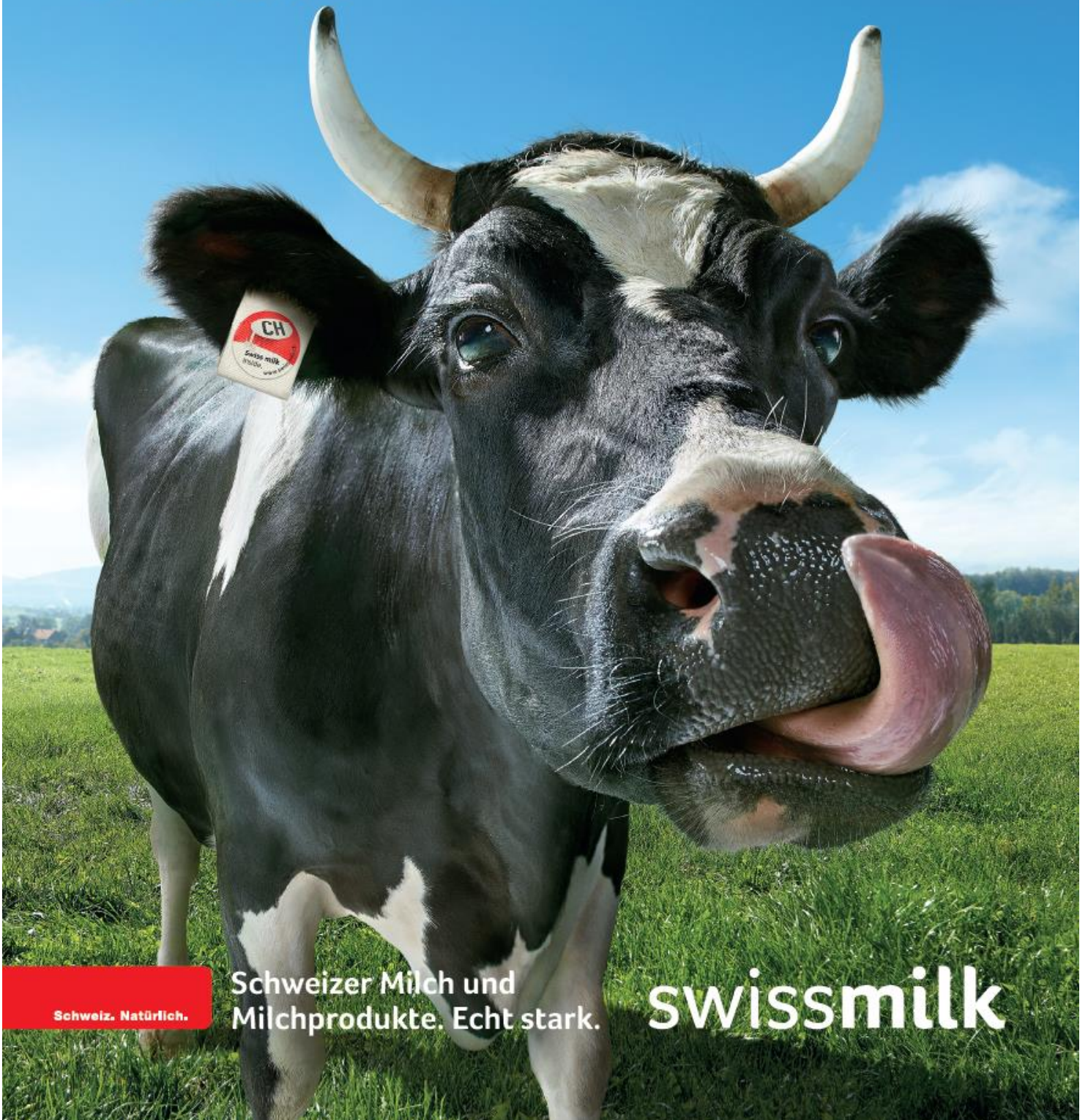
237 MELISSA CH 120.0847.6599.1

geb.: 21.10.10 gek.: 12.09.17
 V: VERI CH 110.1043.5405.2
 VV: VIKTOR CH 110.0211.7163.3
 M: MONA CH 120.0364.9985.1
 MV: MATCHO-ET CH 120.0096.4653.4

OB18/G 76% +387 +20 +0.07 +15 +0.01 GZW: 1071
 LBE 91-92-89/92-91/91 3.L
 Ø 5L 7327kg 4.06 % 3.55 % 86 LP 74 BD
 HL: 5B5 6.11 305 8802kg 4.17 % 3.53 % 94 LP 79 BD
Züchter + Eig.: Hofstetter Hans-Ruedi, 6162 Rengg

Echt stark, wenn
die Milch aus der
Nähe kommt.

swissmilk.ch



Schweiz. Natürlich.

Schweizer Milch und
Milchprodukte. Echt stark.

swissmilk

238 JULIANA CH 120.1244.6771.7

geb.: 06.03.16 gek.: 03.10.18
 V: JANKA CH 120.0703.4471.1
 VV: JUBEL CH 120.0492.9800.7
 M: VELINA CH 120.0703.4472.8
 MV: VERO CH 120.0744.1503.5

OB18/A 29% -43 +0 +0.02 -5 -0.05 GZW: 979
 LBE
 HL:
Züchter + Eig.: Stalder René, 6166 Hasle LU

239 ROSANNA CH 120.1244.6770.0

geb.: 12.02.16 gek.: 29.08.18
 V: VALIDO CH 120.0784.8606.2
 VV: VULKOS CH 120.0154.7165.6
 M: DOLORES CH 120.0220.8907.3
 MV: VOERIS CH 110.0400.4729.2

OB18/A 43% +439 +33 +0.22 +22 +0.10 GZW: 1136
 LBE
 1. Wägung 22kg 2.43% 3.57%
 HL:
Züchter + Eig.: Stalder René, 6166 Hasle LU

240 ROSINA CH 120.1244.6769.4

geb.: 30.01.16 gek.: 13.08.18
 V: RIO CH 120.0648.9074.3
 VV: ROBI CH 120.0411.0633.1
 M: OLYMPIA CH 120.0406.8956.9
 MV: VOERIS CH 110.0400.4729.2

OB18/A 42% -22 +9 +0.14 +6 +0.10 GZW: 1109
 LBE
 Ø 2 Wägungen: 18.9kg 3.89% 3.62%
 HL:
Züchter + Eig.: Stalder René, 6166 Hasle LU

241 ODESSA CH 120.1244.6763.2

geb.: 02.12.15 gek.: 11.08.18
 V: ORLANDO CH 120.0703.4486.5
 VV: RICO CH 110.4680.6570.0
 M: ROSWITA CH 120.0760.2327.6
 MV: RINO CH 120.0265.0369.8

OB18/A 34% +217 +23 +0.22 +17 +0.13 GZW: 1181
 LBE
 Ø 2 Wägungen: 24.2kg 3.92% 3.23%
 HL:
Züchter + Eig.: Stalder René, 6166 Hasle LU

242 ESTEFFANIE CH 120.1262.7459.7

geb.: 20.11.15 gek.: 03.10.18
 V: ELDOR CH 120.1042.5087.2
 VV: EDUAL CH 120.0376.0526.8
 M: OLANDI CH 120.0998.3718.8
 MV: ORELIO CH 120.0675.3649.5

OB18/A 31% +101 +6 +0.04 +6 +0.03 GZW: 1095
 LBE
 HL:
Eigentümer: Trüb Beda, 6163 Ebnet
 Züchter: Trüb Tanja und Hans, 6162 Entlebuch

243 Wigger's OB Otto ORELLA CH 120.1254.6950.5

geb.: 07.11.15 gek.: 05.09.18
 V: OTTO CH 120.0986.0671.6
 VV: WILLIAM CH 120.0476.5396.9
 M: ALIN CH 120.0838.4906.7
 MV: VARO CH 120.0326.9000.9

OB18/A 30% -184 -5 +0.04 -6 +0.01 GZW: 977
 LBE
 1. Wägung 23.8kg 3.43% 3.01%
 HL:
Züchter + Eig.: Wigger Hans, 6196 Marbach LU

244 RINA CH 120.1231.2601.1

geb.: 19.10.15 gek.: 23.03.18
 V: RICO CH 110.4680.6570.0
 VV: ROLF CH 110.1412.2148.5
 M: HIRZLI CH 120.0982.1552.9
 MV: DOM CH 120.0342.5954.9

OB18/CH 44% +47 +21 +0.29 +13 +0.17 GZW: 1094
 LBE 77-77-80/83-84/80 1.L
 Einsatzleistung: 17.8kg 3.45% 3.12%
 HL:
Züchter + Eig.: Felder Bruno, 6182 Escholzmatt

245 META CH 120.1226.2945.2

geb.: 24.09.15 gek.: 05.07.18
 V: WILLIAM CH 120.0476.5396.9
 VV: FUNKER CH 120.0123.5134.0
 M: MILKA CH 120.1034.0360.6
 MV: MINGO-ET CH 120.0713.3460.5

OB18/GA 64% +443 +5 -0.19 +4 -0.17 GZW: 991
 LBE
 Ø 2 Wägungen: 23.9kg 3.57% 2.61%
 HL:
Züchter + Eig.: Hofstetter Hans-Ruedi, 6162 Rengg

246 BIERI OB Rubin ROXANA CH 120.1252.0061.0

geb.: 18.09.15 gek.: 14.09.18
V: RUBIN CH 120.0694.6301.0
VV: ROCKI CH 120.0857.4596.1
M: KATLEN CH 120.0935.9550.3
MV: KONTRAST CH 120.0725.4037.1

OB18/A 24% -262 -2 +0.14 -1 +0.11 GZW: 1035
LBE
1. Wägung 22.2kg 3.67% 3.51%
HL:
Züchter + Eig.: Bieri Ueli, 6162 Rengg

247 Lustenberger OB Euseb EVERLINE CH 120.1241.9950.2

geb.: 31.08.15 gek.: 25.08.18
V: EUSEBIO CH 120.1040.8046.2
VV: ELDORADO CH 120.0613.9733.7
M: HEIKE CH 120.0955.3358.9
MV: HERKULES CH 120.0758.4878.8

OB18/A 31% -153 -11 -0.07 -7 -0.03 GZW: 1045
LBE
1. Wägung 22.8kg 3.93% 3.34%
HL:
Züchter + Eig.: Lustenberger Josef, 6166 Habschwanden

248 Wigger's OB Otto ODESSA CH 120.1188.8703.3

geb.: 06.08.15
V: OTTO CH 120.0986.0671.6
VV: WILLIAM CH 120.0476.5396.9
M: PRIMEL CH 120.0570.2414.8
MV: ANTON CH 120.0324.1622.7

OB18/A 33% -109 -5 +0.00 -9 -0.08 GZW: 962
LBE
HL:
Züchter + Eig.: Wigger Hans, 6196 Marbach LU

249 VABIOLA CH 120.1217.8152.6

geb.: 24.07.15 gek.: 22.07.18
V: VORAN CH 120.0705.5521.6
VV: VENTO CH 120.0045.7324.8
M: ELBA CH 120.1067.8597.6
MV: EDUAL CH 120.0376.0526.8

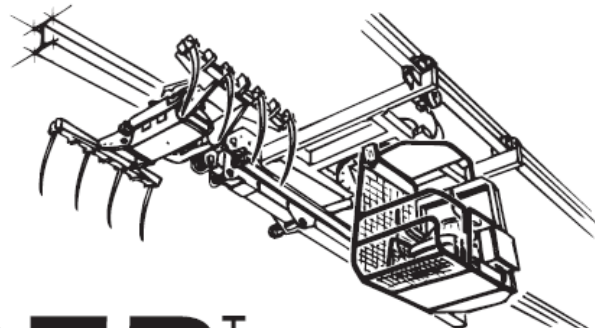
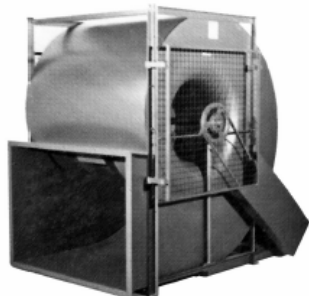
OB18/A 34% +266 +11 +0.01 +8 -0.02 GZW: 1047
LBE
Ø 2 Wägungen: 20.6kg 3.00% 3.05%
HL:
Eigentümer: Portmann Thomas, 6166 Hasle LU
Züchter: Keller Peter, 8626 Ottikon

250 OLGA CH 120.0715.4139.3

geb.: 10.09.14 gek.: 11.10.17
V: NOEL CH 120.0923.6753.8
VV: VERO U-BACH CH 120.0784.5446.7
M: ILANEA CH 120.0851.3564.9
MV: JANIK CH 120.0528.6258.5

OB18/CH 42% -293 -13 -0.02 +0 +0.15 GZW: 1008
LBE 81-81-77/81-79/80 1.L
Ø 1L 305 4352kg 3.91 % 3.63 % 56 LP 63 BD
HL:
Züchter + Eig.: Rösli Philipp, 6167 Bramboden

Schweizer Qualität rund ums Heu



FELDER GmbH
Kran- & Belüftungsanlagen

www.felder-gmbh.ch

CH-6196 Marbach

Tel. 034 493 32 96

251 MARINA CH 120.1156.0942.3

geb.: 04.03.15 gek.: 11.09.18
 V: MIRANDO CH 120.1035.3313.6
 VV: VERO CH 120.0744.1503.5
 M: RAMINA CH 120.1052.0294.8
 MV: RINO CH 120.0265.0369.8

OB18/CH 50% +388 +23 +0.11 +17 +0.05 GZW: 1069
 LBE 85-83-81/83-83/83 1.L
 Ø 1L 298 6021kg 4.40 % 3.49 % 85 LP 89 BD
 HL:
Züchter + Eig.: Stalder René, 6166 Hasle LU

252 VERNANDA CH 120.1156.0933.1

geb.: 23.12.14 gek.: 01.07.18
 V: VERO CH 120.0744.1503.5
 VV: VENTO CH 120.0045.7324.8
 M: KRESSA CH 120.0944.1243.4
 MV: KARLO CH 120.0548.0075.2

OB18/CH 53% +609 +12 -0.18 +18 -0.05 GZW: 952
 LBE 82-79-83/85-84/83 1.L
 Ø 1L 305 6760kg 3.85 % 3.36 % 98 LP 91 BD
 HL:
Züchter + Eig.: Stalder René, 6166 Hasle LU

253 Wigger's OB Otto OKLAHOMA CH 120.1188.8699.9

geb.: 08.12.14 gek.: 13.11.17
 V: OTTO CH 120.0986.0671.6
 VV: WILLIAM CH 120.0476.5396.9
 M: TAMARA CH 120.0993.0983.8
 MV: TORONTO CH 120.0392.8569.7

OB18/CH 41% +160 +20 +0.20 +12 +0.09 GZW: 1014
 LBE
 HL:
Züchter + Eig.: Wigger Hans, 6196 Marbach LU

254 Amrein's Edual EVITA CH 120.1174.6901.8

geb.: 15.11.14 gek.: 04.09.18
 V: EDUAL CH 120.0376.0526.8
 VV: GRAL CH 110.0430.9065.3
 M: MADRISA CH 120.0877.7642.0
 MV: MATERAZZI CH 120.0560.8236.1

OB18/A 40% +320 +5 -0.13 +10 -0.01 GZW: 1062
 LBE 81-83-84/83-84/83 1.L
 HL:
Eigentümer: Portmann Thomas, 6166 Hasle LU
 Züchter: Amrein-Scherrer David & Nicole, 6130 Willisau

255 MILKA CH 120.1156.0930.0

geb.: 08.11.14 gek.: 18.01.18
 V: KARLO CH 120.0548.0075.2
 VV: KAI CH 120.0240.2771.4
 M: VINNIA CH 120.1035.3308.2
 MV: VERO CH 120.0744.1503.5

OB18/CH 50% -126 +4 +0.14 +6 +0.15 GZW: 1052
 LBE 82-83-84/85-80/83 1.L
 HL:
Züchter + Eig.: Stalder René, 6166 Hasle LU

256 Lustenberger OB Eusebio EDA CH 120.1174.2960.9

geb.: 18.09.14 gek.: 14.09.18
 V: EUSEBIO CH 120.1040.8046.2
 VV: ELDORADO CH 120.0613.9733.7
 M: HEIKE CH 120.0955.3358.9
 MV: HERKULES CH 120.0758.4878.8

OB18/CH 44% -283 -5 +0.10 -6 +0.05 GZW: 1080
 LBE 84-85-84/84-83/84 1.L
 Ø 1L 293 5215kg 4.24 % 3.66 % 71 LP 63 BD
 HL:
Züchter + Eig.: Lustenberger Josef, 6166 Habschwanden

257 GABI CH 120.0632.7083.6

geb.: 27.08.14 gek.: 17.10.17
 V: GLOBI CH 120.0956.3902.1
 VV: VULKOS CH 120.0154.7165.6
 M: NUESLI CH 120.0923.4365.5
 MV: RAMON CH 120.0768.1052.4

OB18/CH 42% +197 +15 +0.11 +23 +0.24 GZW: 1090
 LBE 84-84-82/84-85/84 1.L
 Ø 1L 301 6443kg 3.97 % 3.86 % 90 LP 69 BD
 HL:
Eigentümer: Bieri Ueli, 6162 Rengg
 Züchter: Meile Matthias, 9115 Dicken

258 VERGINIA CH 120.1156.0917.1

geb.: 16.07.14 gek.: 19.07.18
V: VERABIL CH 120.0406.8939.2
VV: VOERIS CH 110.0400.4729.2
M: ROSWITA CH 120.0760.2327.6
MV: RINO CH 120.0265.0369.8

OB18/CH 54% +171 +14 +0.11 +9 +0.04 GZW: 1165
LBE 84-84-83/85-84/84 1.L
Ø 1L 305 5973kg 4.20 % 3.48 % 84 LP 91 BD
HL:
Züchter + Eig.: Stalder René, 6166 Hasle LU

259 KELLY CH 120.1113.2503.7

geb.: 08.04.14 gek.: 27.09.18
V: KARLSON CH 120.0983.6721.1
VV: KARLO CH 120.0548.0075.2
M: GABI CH 120.0413.3289.1
MV: GRAL CH 110.0430.9065.3

OB18/CH 57% -155 -11 -0.07 -8 -0.04 GZW: 962
LBE 82-82-82/80-81/81 1.L
Ø 2L 4610kg 3.84 % 3.44 % 64 LP 70 BD
HL: 2C6 3.06 266 5311kg 3.84 % 3.54 % 70 LP 69 BD
Eigentümer: Bieri Ueli, 6162 Rengg
Züchter: Hefti Heinz, 9472 Grabs

260 DILIA CH 120.0703.4492.6

geb.: 08.02.14 gek.: 19.06.18
V: RINO CH 120.0265.0369.8
VV: RONI CH 110.9072.0085.3
M: NOEMI CH 120.0944.1252.6
MV: KARLO CH 120.0548.0075.2

OB18/CH 54% +516 +25 +0.06 +23 +0.07 GZW: 1222
LBE 87-85-85/86-86/86 1.L
Ø 1L 305 7574kg 4.12 % 3.47 % 100 LP 91 BD
HL:
Züchter + Eig.: Stalder René, 6166 Hasle LU

261 NELKE CH 120.1059.0990.8

geb.: 24.09.13 gek.: 15.09.17
V: KAI CH 120.0240.2771.4
VV: KASTOR CH 110.0572.5345.7
M: NELLA CH 120.0810.9257.1
MV: MINOR CH 120.0534.8553.0

OB18/CH 58% +61 +19 +0.25 -6 -0.12 GZW: 1088
LBE 87-85-83/82-81/84 1.L
Ø 2L 5483kg 4.23 % 3.35 % 69 LP 71 BD
HL: 2A6 4.00 297 6543kg 4.14 % 3.35 % 78 LP 69 BD
Eigentümer: Bieri Ueli, 6162 Rengg
Züchter: Frehner - Lieberherr Hans, 9103 Schwellbrunn



bis zum Alter von 4 Monate

- Verbindungstür ab 2. Woche
- Ideales Mikroklima
- Gesundere Kälber
- Einfaches Handling und Entmisten



Krieger

Planung & Stalleinrichtung

Ruswil LU
041 496 95 95

Bösingen FR
031 740 60 60

Lenggenwil SG
071 947 25 46

www.krieger-ruswil.ch



262 DALINA CH 120.0703.4462.9

geb.: 13.03.13 gek.: 30.06.18
 V: RINO CH 120.0265.0369.8
 VV: RONI CH 110.9072.0085.3
 M: DOLORES CH 120.0220.8907.3
 MV: VOERIS CH 110.0400.4729.2

OB18/G 75% -165 +20 +0.41 +7 +0.19 GZW: 1151
 LBE 98-90-94/94-94/95 3.L
 Ø 3L 6986kg 4.63 % 3.68 % 90 LP 92 BD
 HL: 2A7 3.04 305 8164kg 4.65 % 3.63 % 103 LP 92 BD
Züchter + Eig.: Stalder René, 6166 Hasle LU

263 MILKA CH 120.1034.0360.6

geb.: 05.02.13 gek.: 16.09.18
 V: MINGO-ET CH 120.0713.3460.5
 VV: VEROL CH 120.0164.8148.7
 M: MILENA CH 120.0847.6591.5
 MV: MINOR CH 120.0534.8553.0

OB18/G 74% +28 -7 -0.12 -5 -0.10 GZW: 948
 LBE 92-90-91/90-95/91 3.L
 Ø 3L 6918kg 3.95 % 3.35 % 88 LP 78 BD
 HL: 3C5 4.08 293 7272kg 3.84 % 3.31 % 83 LP 79 BD
Züchter + Eig.: Hofstetter Hans-Ruedi, 6162 Rengg

264 RAMINA CH 120.1052.0294.8

geb.: 05.12.12 gek.: 19.04.18
 V: RINO CH 120.0265.0369.8
 VV: RONI CH 110.9072.0085.3
 M: OLYMPIA CH 120.0406.8956.9
 MV: VOERIS CH 110.0400.4729.2

OB18/CH 65% -18 +14 +0.22 +18 +0.28 GZW: 1244
 LBE 94-92-93/94-93/93 3.L
 Ø 3L 7027kg 4.03 % 3.74 % 89 LP 92 BD
 HL: 3A7 4.03 305 7876kg 4.19 % 3.86 % 90 LP 91 BD
Züchter + Eig.: Stalder René, 6166 Hasle LU

265 HILDA CH 120.1052.7740.3

geb.: 03.12.12 gek.: 16.09.18
 V: MONTI CH 120.0394.4207.6
 VV: MILTON CH 110.0543.5277.1
 M: HOLDI CH 120.0476.6798.0
 MV: VOERIS CH 110.0400.4729.2

OB18/CH 60% -319 +0 +0.20 -3 +0.12 GZW: 1020
 LBE 93-91-91/88-94/91 3.L
 Ø 2L 5634kg 4.26 % 3.65 % 66 LP 71 BD
 HL: 3A6 4.09 299 6274kg 4.27 % 3.68 % 72 LP 69 BD
Eigentümer: Bieri Ueli, 6162 Rengg
 Züchter: Schoch Hansueli, 9103 Schwellbrunn

266 Lustenberger OB Lorenz LAUBI CH 120.1046.4876.1

geb.: 08.09.12 gek.: 30.09.18
 V: LORENZ CH 111.2150.6579.0
 VV: VERI CH 110.1043.5405.2
 M: MARGA CH 120.0543.7729.2
 MV: MARS CH 110.9071.7531.1

OB18/CH 64% +19 +7 +0.09 +2 +0.02 GZW: 1079
 LBE 87-87-90/91-91/89 3.L
 Ø 3L 5070kg 4.00 % 3.57 % 62 LP 63 BD
 HL: 3B3 4.11 305 5874kg 4.10 % 3.66 % 65 LP 63 BD
Züchter + Eig.: Lustenberger Josef, 6166 Habschwanden

267 GOELDI CH 120.0988.2026.6

geb.: 22.12.11 gek.: 08.10.18
 V: GOLD CH 120.0490.4513.7
 VV: MILTON CH 110.0543.5277.1
 M: GILDA CH 120.0479.5498.1
 MV: GARANT CH 110.2541.2911.1

OB18/G 75% -288 -23 -0.18 -14 -0.06 GZW: 972
 LBE 92-87-93/93-90/92 3.L
 Ø 4L 5824kg 3.76 % 3.46 % 71 LP 78 BD
 HL: 3C5 4.09 305 7040kg 3.86 % 3.51 % 84 LP 78 BD
Eigentümer: Hofstetter Hans-Ruedi, 6162 Rengg
 Züchter: Schläpfer - Gwerder Ernst u. Verena, 9100 Herisau

268 KROKUS CH 120.0788.4551.7

geb.: 08.02.10 gek.: 07.09.18
 V: KOENIG CH 120.0463.2156.2
 VV: MATCHO-ET CH 120.0096.4653.4
 M: DIANA CH 120.0258.2920.1
 MV: DOLLAR CH 111.3830.2808.5

OB18/G 74% -412 -5 +0.18 -17 -0.04 GZW: 984
 LBE 96-96-90/96-95/94 4.L
 Ø 5L 6432kg 4.22 % 3.50 % 73 LP 74 BD
 HL: 5B5 7.00 305 8304kg 4.15 % 3.18 % 87 LP 78 BD
Eigentümer: Hofstetter Hans-Ruedi, 6162 Rengg
 Züchter: Arnold Anton, 6214 Schenkon

269 Lustenberger OB Ferdi FURKA CH 120.0837.2022.9

geb.: 11.01.10 gek.: 12.05.18
V: FERDI CH 120.0666.3166.5
VV: VENTO CH 120.0045.7324.8
M: GOELDI CH 120.0278.4954.2
MV: GRANDOR CH 120.0142.0687.7
Habschwanden

OB18/CH 58% +180 +1 -0.09 +9 +0.04 GZW: 1043
LBE 92-89-91/91-91/91 3.L
Ø 5L 6207kg 3.77 % 3.38 % 74 LP 63 BD
HL: 5C3 7.05 284 6949kg 3.80 % 3.53 % 81 LP 62 BD
Züchter + Eig.: Lustenberger Josef, 6166

270 FIONA CH 120.0627.3008.9

geb.: 09.04.07 gek.: 28.08.18
V: FERNO CH 120.0376.0538.1
VV: MARKUS-ET CH 110.3491.4963.5
M: HONDA CH 120.0328.6741.8
MV: HARRY CH 120.0025.1620.9

OB18/CH 66% +408 -14 -0.44 +5 -0.14 GZW: 997
LBE 85-85-83/82-79/83 1.L
Ø 7L 5648kg 3.46 % 3.14 % 64 LP 59 BD
HL: 5B5 7.01 305 6286kg 3.66 % 3.10 % 68 LP 57 BD
Eigentümer: Wigger Hans, 6196 Marbach LU



KRONI – der Kälberspezialist

Unmittelbar nach der Geburt

KRONI 611 Selenovit plus Flüssiges Selen-Eisenpräparat
Flasche à 250g inkl. Dosierpumpe

KRONI 630 Vit-Schlundkapseln Vitaminstosspräparat zum Aufbau des Immunsystems
Dose à 40 Stück | Karton à 3 Dosen

Bei Durchfall

KRONI 718 Hydrafeed Elektrolytisches Brausegranulat zur Rehydrierung bei Durchfall
Karton à 16 Beutel | Box à 8 Karton

KRONI 723 Cryptosol® Paste Sicherer Start auch bei hohem Infektionsdruck (z.B durch Kryptosporidien)
Verpackung 10 Pasten à 100 ml

Kälbergrippe

KRONI 719 Forte Stärkung der Abwehrkräfte, bei Kälbergrippe, positive Effekte auf die Atemwege
Sack à 10kg | Kessel à 3kg

Bei Atemwegsproblemen

KRONI 818 Mentholyx Mit ätherischen Ölen, Einsatz bei Atemwegserkrankungen
Eimer à 5kg | Eimer à 22,5kg



Für das Schnelle und Frische.



Coop Pronto Shop mit Tankstelle
Hindervormüli 15 in Schüpfheim
Montag bis Sonntag 6.00 bis 22.00 Uhr

coop

Für mich und dich. pronto

Swiss Power.

Die besten Gene für Ihre Zucht.

PASSAT (BS)

Payssli x Glenn x Peter

Bild: Passat VALENCIA

- ✓ Milch
- ✓ Fundament
- ✓ Euter



NELLO (BS)

Pleisch's Nelgor NELLO

Nelgor x Vigor x Ponente

Bild: Nello ZIMTSTERN

- ✓ Milch
- ✓ NRR
- ✓ Euter



PRINZ (BS)

Gasis Blooming PRINZ

Blooming x Wagor x Texas

Bild: Prinz PESCA

- ✓ Milch
- ✓ Inhaltsstoffe
- ✓ Exterieur

IMPRESSIONEN 20. BRAUNVIEH ELITESCHAU AMT ENTLEBUCH 2017

