

# Luzerner Original-Braunviehschau 2018

## Gemeindeviehschau Rothenburg 2018

Samstag, 27. Oktober 2018



**Schulhaus Lindau**

vieh aus der  
zentralschweiz 



**[www.vieh-zentralschweiz.ch](http://www.vieh-zentralschweiz.ch)**

Vieh aus der Zentralschweiz, Bolzbach 8, 6462 Seedorf

[info@vieh-zentralschweiz.ch](mailto:info@vieh-zentralschweiz.ch)

# Herzlich Willkommen

Geschätzte Braunviehzüchter  
Geschätzte Sponsoren und Gönner  
Liebe Gäste

Die Rothenburger Gemeindeviehschau ist aus dem kulturellen Angebot der Gemeinde kaum mehr wegzudenken. Es ist der Anlass, an dem sich die Dorfbevölkerung mit den Bauern trifft. Es ist aber auch der Anlass, an dem sich die Bauern mit ihren schönsten und besten Kühen untereinander messen.

Als Gäste werden erstmals unsere Freunde von der Genossenschaft Luzern-Emmen mit uns wetteifern. Auch dieses Jahr sind die Luzerner Originalbraunviehzüchter wieder eingeladen, ihre Tiere bei uns auszustellen. Wir sind überzeugt, unsere Gemeindeviehschau mit dem Originalbraunvieh ideal zu ergänzen, attraktiver zu machen und so zu einem Treffpunkt der Braunviehzüchter aus dem ganzen Kanton werden zu lassen.

Vielen herzlichen Dank allen unseren Gönnern, Inserenten und Sponsoren, ohne die wir unsere Viehschau nicht in diesem Rahmen durchführen könnten.

Ein grosses Dankeschön gehört der Gemeinde Rothenburg, die uns die neue Infrastruktur beim Schulhaus Lindau grosszügigerweise zur Verfügung stellt.

Nun hoffen wir auf einen schönen, gemütlichen Tag mit gesundem Züchterehrgeiz und vielen interessanten Begegnungen im Kreise aller Beteiligten.

Franz Bühlmann, OK-Präsident



tierarztpraxis  
**ROTHENBURG**

## Tagesprogramm

08.00 – 09.00 Uhr	Auffuhr der Ausstellungstiere
09.30 – 12.00 Uhr	Rangierung
12.00 – 14.00 Uhr	Mittagspause
14.00 Uhr	Spezialwettbewerbe
15.00 – 16.00 Uhr	Abfuhr der Ausstellungstiere

## Abendunterhaltung

20.00 Uhr	Unterhaltungsabend mit „ <b>Spitz uf Muisig</b> “ Verlosung des Zuchtkalbes „Gwen“ Wanderpreisverteilung Barbetrieb mit DJ Susi
-----------	--

## Viehschauexperten

Portmann Josef	Schüpfheim
Studhalter Beat	Horw

## Speaker

Lischer Lars	St. Niklausen OW
--------------	------------------

# AUTO EDEN AG

## NEUENKIRCH



*Ihr Nissan und Renault Partner in der Region*

**041 467 17 17 / [www.auto-eden.ch](http://www.auto-eden.ch)**



**RENAULT**  
Passion for life



## Die Mobiliar: Persönlich und in Ihrer Nähe.

**Michel Kohler**, Versicherungs- und Vorsorgeberater  
T 041 914 01 08, [michel.kohler@mobiliar.ch](mailto:michel.kohler@mobiliar.ch)

**Büro Rothenburg**  
Bertswilerstrasse 52  
6023 Rothenburg  
T 041 914 01 01  
[seetal-rontal@mobiliar.ch](mailto:seetal-rontal@mobiliar.ch)  
[mobiliar.ch](http://mobiliar.ch)

**die Mobiliar**

# Wettbewerbspreis Kuhkalb „Gwen“

**Grossmatt OB Gino GWEN CH 120.1407.0562.6 ROTHENBURG OB**

geb.: 03.09.18

<p><b>Grossmatt OB Gold GINO</b> F2C CH 120.1232.7450.7 ROTHENBURG</p> <p>OB</p> <p>GA 65% +187 +8 +0.01 +13 +0.09 Tö ---MIW: 110 FIW: 105 GZW: 1126 WZW: 110 Pers. 91 ZZ 112 ND 105 P 4-4-4/87 MBK 08.18 94 Kasein AB</p>	<p>GOLD CH 120.0490.4513.7 SCHATTENHALB OB P 5-5-5/95 G 92% +171 +2 -0.07 +3 -0.05 MIW: 102 GZW: 1129 WZW: 114</p>
<p>Grossmatt OB Eldorado ETOILE CH 120.1040.8057.8 ROTHENBURG</p> <p>OB</p> <p>LBE 90-90-88/86-87/88 3.L <b>Ø 3L 5880kg 4.34% 3.55% 70 LP 66 BD</b> G 74% -200 +0 +0.12 -6 +0.00 Pers: 93 ZZ: 91 MIW: 95 GZW: 966</p>	<p>VIOLA CH 120.0702.1170.9 OB *DL LBE 94-91-96/93-92/94 3.L MIW: 111 GZW: 1070 Ø 7L 7241 kg 4.01 % 3.35 % 85 LP 64 BD</p> <p>ELDORADO CH 120.0613.9733.7 BENNAU OB P 5-5-5/95 G 88% -359 -6 +0.12 -10 +0.04 MIW: 93 GZW: 1035 WZW: 104</p> <p>HAVANNA CH 120.0827.0360.5 OB * LBE 94-95-93/94-89/93 5.L MIW: 99 GZW: 993 Ø 5L 6163 kg 4.27 % 3.54 % 68 LP 65 BD</p>

**OB18/A 08.18 35% -7 +4 +0.07 +3 +0.05 MIW: 102 GZW: 1049**

**A Ext. 08.18 28% GN 108 Ra 104 Be 101 Fu 106 Eu 113**

Züchter + Eig.: **Bühlmann-Widmer Franz, Grossmatt, 6023 Rothenburg**

68-5

## Für Geniesser

Hergestellt in Rothenburg



**SCHÜRCH  
GETRÄNKE  
ROTHENBURG**

041 280 25 10  
www.schurch.ch

amstutz ist eine Marke der Schürch Getränke AG

Lieferservice | Abholmarkt | Beratung | Festservice | Mosterei | Brennerei

## Unsere Hauptsponsoren

LAWA Abteilung Landwirtschaft und Wald      Sursee  
ZMP Zentralschweizer Milchproduzenten      Luzern

## Unsere Abteilungssponsoren

Abteilung 10      (Kühe melk, geboren vor 31.08.2010):  
Franz Bühlmann-Pfister, Rothenburg

Abteilung 11      (Kühe galt, geboren vor 31.01.2012):  
Franz Bühlmann-Pfister, Rothenburg

Abteilung 12      (Kühe melk, geboren 31.08.2010 - 31.01.2013):  
Landi Sempach-Emmen, Sempach

Abteilung 13      (Kühe melk, geboren 31.01.2013 - 31.05.2014):  
Odermatt Holzbau GmbH, Adligenswil

Abteilung 14      (Kühe melk, geboren 31.05.2014 - 31.12.2014):  
Swissgenetics, Zollikofen

Abteilung 15      (Kühe galt, geboren nach 31.01.2012):  
Ernst Bucher, Steghof, Neuenkirch

Abteilung 16      (Kühe 1. Lakt.):  
Gebr. Estermann AG, Rain

Abteilung 17      (ältere Rinder):  
Silvan Troxler, Viehhandel, Ballwil

Abteilung 18      (mittlere Rinder):  
Müller Lohnunternehmung, Ruswil

Abteilung 19      (jüngere Rinder):  
Raiffeisenbank, Rothenburg

## Unser Spender der „Miss Protein“

SMP Schweizer Milchproduzenten      Bern

## **Unsere Spender der Wanderpreise**

Arnold Urs, Stall- und Melkservice	Ballwil
Bühlmann-Röösli Alois und Mattmann-Steffen Alfred	Rothenburg
EMAG Landmaschinen AG	Rothenburg
Küng Lorenz Holzbau AG	Rothenburg
Landi Sempach-Emmen	Sempach-Station
Omlin Marcel	Rothenburg
Stöckli Markus, Tierarzt	Rothenburg
Stofer Hans und Urs	Rothenburg
Tierarztpraxis Berghof	Hildisrieden
Troxler Silvan, Viehhandlung	Ballwil
Familie Waser Ernst, Risismühle 10	Stans
Familie Widmer Alfred, Lügisingen	Rothenburg
Wolfisberg Daniel, Viehhandlung	Neuenkirch

## **Unser Spender „Miss Rothenburg“**

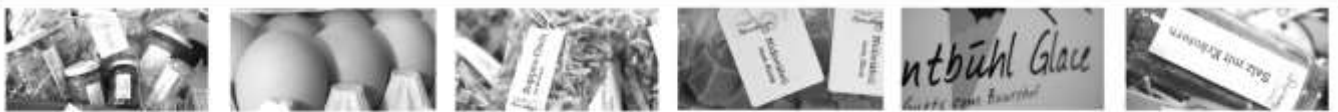
Nutri'Form SA, Futtermittel	Hildisrieden
-----------------------------	--------------

**Allen Spendern ein herzliches Dankeschön für die grosse  
Unterstützung!**

# BAUMLI BAU GmbH

Dominik Baumli  
Grossweid 33  
6026 Rain

Tel. 041 458 16 12  
Natel 079 414 11 78



WILLKOMMEN IM

## Hofladen Hermolingen

IN UNSEREM HOFLADEN FINDEN SIE:  
FRISCH HAUSGEMACHTES, SAISONAL GEERNTETES,  
VON UNSEREN BEWOHNERN LIEBEVOLL GEFERTIGTES

verschiedene Sirupe mehrere Kräutertees Kräutersalz Apfelchips Dinkelbrätzeli Nidletäfeli Honig  
Schintbühl-Glace Suppenflädli Knöpfli Eier geräucherte Forellen Obst nach Saison Anzündhilfen  
Holzbündeli Insektenhotels Geschenksäckli mit verschiedenen Köstlichkeiten und vieles mehr

Mo bis So geöffnet von 7.00 bis 18.30 in Selbstbedienung

**Wir freuen uns auf Sie!**



Stationsstrasse 40

6023 Rothenburg

041 280 16 33

info@hermolingen.ch

www.hermolingen.ch

>> Aktuell <<  
frischer Süssmost

## Unsere Spender der Wettbewerbspreise

### Hauptpreis Kalb „Gwen“ im Wert von Fr. 800.00:

Tierarztpraxis Rothenburg AG, Timo Nauer      Rothenburg

### Weitere Preise:

Agrifera AG, Schweinevermarktung	Sempach
EMAG Landmaschinen	Rothenburg
Meliofeed AG	Herzogenbuchs.
Pistor AG, Bäcker-Konditor-Gastro-Service	Rothenburg
Raiffeisenbank	Rothenburg
Restaurant Bahnhof	Rothenburg
Restaurant Kreuz	Rothenburg
Restaurant Ochsen	Rothenburg

## Unsere Dienstleistungssponsoren

### Sägemehl:

Schürch Beat, Sägerei, Holzhandel      Rothenburg

### Land:

Burkart René, Bertiswilstrasse 59      Rothenburg

## Gönner

Bättig Josef, Forstunternehmen	Neudorf
Immer AG, Mario Amrein	Rothenburg
Kritzer Fabian	Sursee

**Allen Sponsoren und Gönnern ein herzliches Dankeschön für die grosse Unterstützung!**



Damit Ihre Milch sicher unterwegs ist !



Attraktive Gewerbeflächen ab Sommer 2019  
zu vermieten. Weitere Infos unter:

[www.gewerbepark-lbg.ch](http://www.gewerbepark-lbg.ch)



Architektur und Bauleitung  
Generalunternehmung  
Baumeisterarbeiten

**LBG Sursee**

Allmendstrasse 6  
6210 Sursee

Tel. 041 925 82 46  
[www.lbg-sursee.ch](http://www.lbg-sursee.ch)

## Ausstellerverzeichnis

### Gemeindeviehschau Rothenburg mit Gästen:

Aregger Peter + Marlis	Holzhüsern	Rothenburg
Barmettler Markus	Obmoos	Rothenburg
Bucher Hans	Bühl	Luzern
Bucher Thomas	Steghof 1	Neuenkirch
Dormann Urs	Hinter Riedhof	Rothenburg
Emmenegger Franz	Unterhocken 2	Rothenburg
Kritzer Tobias	Stationsstr. 40	Rothenburg
Ottiger Lukas	Böltschi	Rothenburg
Renggli Alois	Stubenhof	Ebikon
Stuber Andreas	Chüeschwand	Rothenburg
Zemp Hanspeter	Leisibach 1	Buchrain



*Soldati*

DENKT AUTOMATISCH MIT.

### **Soldati AG**

Hasliring 1, CH-6032 Emmen

Telefon +41 41 269 50 90

Telefax +41 41 269 50 91

[www.soldati.ch](http://www.soldati.ch), [info@soldati.ch](mailto:info@soldati.ch)



## ABTEILUNG 1A Kühe mit hoher Lebensleistung

### 1 JENA CH 120.0677.7767.6

geb.: 16.10.07 gek.: 14.06.18  
V: JOLDEN-ET CH 120.0004.1467.5  
VV: DENMARK-ET US 189181.2  
M: PALOMA CH 120.0065.9354.1  
MV: PACER US 190077.4  
E: Emmenegger Franz, 6023 Rothenburg

BV18/CH 69% -652 -17 +0.14 -21 +0.02 GZW: 882  
LBE 84-86-80/81-83/82 1.L  
Ø 8L 8221kg 4.22 % 3.50 % 88 LP 87 BD  
HL: 7C1 8.05 296 9487kg 4.49 % 3.37 % 99 LP 88 BD  
LL: 73'698 kg

### 2 PIPPI CH 120.0614.2862.8

geb.: 24.10.07 gek.: 11.02.18  
V: PICARD-ET CH 110.2440.9300.2  
VV: PLAYBOY-ET IT 121470.6  
M: DIANA CH 120.0115.5240.3  
MV: DENMARK-ET US 189181.2  
E: Barmettler Markus, 6023 Rothenburg

BV18/CH 67% -28 +22 +0.33 +13 +0.20 GZW: 1132  
LBE 90-90-89/90-92/90 3.L  
Ø 7L 8120kg 4.52 % 3.66 % 86 LP 76 BD  
HL: 7A1 9.04 305 10582kg 4.27 % 3.41 % 109 LP 80 BD  
LL: 67'930 kg

### 3 TIRANA CH 120.0351.1100.6

geb.: 28.08.05 gek.: 19.06.18  
V: TOMYL CH 111.2130.5393.5  
VV: TOM-ET US 187531.7  
M: COMBA CH 120.0302.9126.0  
MV: COLLECTION US 189182.9  
E: Zemp Hanspeter, 6033 Buchrain

BV18/G 73% -494 -24 -0.06 -18 -0.01 GZW: 922  
LBE 93-91-91/93-90/92 5.L  
Ø 10L 7500kg 3.83 % 3.24 % 80 LP 77 BD  
HL: 7C1 8.07 304 8196kg 3.71 % 3.15 % 85 LP 76 BD  
LL: 80'508 kg

## Für eine stressfreie Kälberhaltung



bis zum Alter von 4 Monate

- Verbindungstür ab 2. Woche
- Ideales Mikroklima
- Gesundere Kälber
- Einfaches Handling und Entmisten



# Krieger

Planung & Stalleinrichtung

Ruswil LU  
041 496 95 95

Bösingen FR  
031 740 60 60

Lenggenwil SG  
071 947 25 46

[www.krieger-ruswil.ch](http://www.krieger-ruswil.ch)



## ABTEILUNG 1B DL-Kühe melk und galt

### 4 JULIA CH 120.0849.7423.2

geb.: 24.09.10 gek.: 10.02.18  
V: JULENG DE 936791480.8  
VV: JUBLEND DE 912463978.4  
M: PARIS CH 120.0661.6074.5  
MV: PIJT CH 110.4360.8541.9  
E: Dormann Urs, 6023 Rothenburg

BV18/CH 63% +453 +18 +0.00 +22 +0.09 GZW: 1072  
LBE 80-81-82/77-78/80 1.L  
Ø 5L 8397kg 4.35 % 3.67 % 93 LP 85 BD  
HL: 3C1 4.06 295 9540kg 4.28 % 3.53 % 103 LP 85 BD  
LL: 51'065 kg

### 5 ARINA CH 120.0886.1792.0

geb.: 26.09.10 gek.: 05.08.18  
V: ALIBABA CH 120.0330.4050.6  
VV: PRESIDENT-ET US 191215.9  
M: PENILLA CH 120.0656.3486.5  
MV: PRUNKI CH 110.9160.4338.0  
E: Emmenegger Franz, 6023 Rothenburg

BV18/CH 66% -42 -9 -0.11 +15 +0.24 GZW: 1148  
LBE 84-84-82/78-86/82 1.L  
Ø 5L 8365kg 3.99 % 3.68 % 93 LP 88 BD  
HL: 5A1 6.09 305 9519kg 4.11 % 3.73 % 99 LP 91 BD  
LL: 47'582 kg

### 6 CALANDA CH 120.0976.1549.8

geb.: 27.08.11 gek.: 29.11.17  
V: CARRARO CH 120.0766.6692.3  
VV: GLENN-ET CH 120.0236.6446.0  
M: TRISA CH 120.0677.7784.3  
MV: TAU CH 120.0148.8757.1  
E: Emmenegger Franz, 6023 Rothenburg

BV18/CH 63% +1065 +14 -0.39 +22 -0.20 GZW: 1059  
LBE 81-84-82/80-84/82 1.L  
Ø 4L 10022kg 3.70 % 3.31 % 114 LP 88 BD  
HL: 3B1 4.01 305 11874kg 3.95 % 3.29 % 128 LP 88 BD  
LL: 54724 kg

### 7 DASCHA CH 120.0840.5556.6

geb.: 31.03.10 gek.: 06.11.17  
V: DENVER-ET US 193557.8  
VV: PRELUDE-ET US 187668.0  
M: PAETI CH 120.0533.2952.0  
MV: PAT-ET CH 110.2370.5931.2  
E: Barmettler Markus, 6023 Rothenburg

BV18/CH 65% -506 -11 +0.14 -20 -0.04 GZW: 903  
LBE  
Ø 6L 6988kg 4.35 % 3.42 % 75 LP 76 BD  
HL: 4A1 5.06 305 7949kg 4.21 % 3.55 % 79 LP 76 BD  
LL: 43'123 kg

### 8 ELENA CH 120.0763.4142.4

geb.: 29.07.09 gek.: 01.04.17  
V: EDUARD CH 120.0259.0460.1  
VV: EROS-ET CH 110.1521.5320.1  
M: PALME CH 120.0490.0156.0  
MV: PIERROT CH 120.0321.3918.8  
E: Bucher Hans, 6014 Luzern

BV18/CH 67% -140 -9 -0.05 +2 +0.10 GZW: 1091  
LBE 93-92-93/92-91/92 4.L  
Ø 6L 8038kg 4.17 % 3.45 % 86 LP 80 BD  
HL: 6B1 7.08 305 9765kg 4.14 % 3.40 % 97 LP 78 BD  
LL: 52'566 kg

### 9 GOLDI CH 120.0819.6975.0

geb.: 02.03.10 gek.: 24.01.18  
V: JONGLEUR-ET CH 120.0270.9369.3  
VV: POLO-ET US 193949.1  
M: GERALDINE CH 120.0484.5529.6  
MV: PRUNKI CH 110.9160.4338.0  
E: Emmenegger Franz, 6023 Rothenburg

BV18/CH 65% -239 -12 -0.03 -30 -0.32 GZW: 848  
LBE 84-83-85/85-83/84 1.L  
Ø 5L 8219kg 4.11 % 3.15 % 89 LP 88 BD  
HL: 4A1 5.09 305 9681kg 4.12 % 3.04 % 97 LP 88 BD  
LL: 51'530 kg

### 10 VRONI CH 120.0831.5362.1

geb.: 06.01.10 gek.: 29.08.18  
V: VIGOR-ET US 195618.4  
VV: PRESIDENT-ET US 191215.9  
M: JENA CH 120.0677.7767.6  
MV: JOLDEN-ET CH 120.0004.1467.5  
E: Emmenegger Franz, 6023 Rothenburg

BV18/CH 66% -535 -6 +0.23 -4 +0.22 GZW: 1109  
LBE 84-84-80/84-81/83 1.L  
Ø 6L 7330kg 4.48 % 3.86 % 82 LP 89 BD  
HL: 4A1 5.08 305 7864kg 4.84 % 3.94 % 83 LP 88 BD  
LL: 49'798 kg

## ABTEILUNG 2 ältere Melkkühe (geboren vor 01.01.2013)

### 11 TM Dairy Agilo ARIZONA CH 120.1028.4663.3

geb.: 16.10.12 gek.: 18.05.18  
V: AGILO CH 120.0872.5026.5  
VV: AGIO-ET CH 120.0007.7119.8  
M: GANDRIA CH 120.0760.4061.7  
MV: GLENN-ET CH 120.0236.6446.0

BV18/CH 64% -162 +34 +0.59 +22 +0.40 GZW: 1154  
LBE 84-81-83/84-83/83 1.L  
Ø 3L 8311kg 4.98 % 3.89 % 97 LP 88 BD  
HL: 3C1 4.07 296 9531kg 5.33 % 3.92 % 105 LP 91 BD  
E: Emmenegger Franz, 6023 Rothenburg

### 12 BRUNA CH 120.1057.2890.5

geb.: 17.12.12 gek.: 22.08.18  
V: BLOOMING-ET CH 120.0825.6880.8  
VV: GLENN-ET CH 120.0236.6446.0  
M: ELSI CH 120.0883.5036.0  
MV: EROS-ET CH 110.1521.5320.1

BV18/CH 60% +266 +12 +0.02 +17 +0.11 GZW: 1136  
LBE  
Ø 3L 7448kg 4.28 % 3.53 % 86 LP 77 BD  
HL: 3B1 4.06 305 7799kg 4.32 % 3.50 % 82 LP 81 BD  
E: Barmettler Markus, 6023 Rothenburg

### 13 Pa Lyn-Leigh Brookings DARIA-ET CH 120.1025.2103.5

geb.: 27.08.12 gek.: 01.11.17  
V: BROOKINGS-ET US 198772.0  
VV: PAYOFF-ET US 193627.8  
M: TWINK TOE-ET US 68102457.9  
MV: DENVER-ET US 193557.8

BV18/CH 61% +232 -5 -0.20 +7 -0.01 GZW: 1070  
LBE 91-90-92/92-95/92 4.L  
Ø 4L 8475kg 3.82 % 3.55 % 96 LP 89 BD  
HL: 4B1 5.02 305 9900kg 3.79 % 3.57 % 96 LP 91 BD  
E: Bucher Thomas, 6206 Neuenkirch

### 14 ESTELL CH 120.1043.5757.1

geb.: 10.10.12 gek.: 27.11.17  
V: EINSTEIN CH 120.0478.9906.0  
VV: PAYOFF-ET US 193627.8  
M: SAMIRA CH 120.0655.9187.8  
MV: SOM CH 110.4751.5584.5

BV18/CH 63% +287 -4 -0.22 +7 -0.04 GZW: 1019  
LBE 83-81-79/80-84/81 1.L  
Ø 2L 6672kg 3.89 % 3.51 % 83 LP 85 BD  
HL: 1A5 2.10 305 6985kg 3.71 % 3.29 % 94 LP 90 BD  
E: Barmettler Markus, 6023 Rothenburg

### 15 GALAXIE CH 120.0772.1078.1

geb.: 04.12.09 gek.: 02.10.18  
V: ASTRO CH 120.0569.2944.4  
VV: PARKO CH 110.0931.0926.8  
M: GINA CH 120.0507.9800.8  
MV: JOLT-ET US 193011.5

BV18/CH 62% -265 +7 +0.26 -3 +0.09 GZW: 946  
LBE  
Ø 6L 6499kg 4.73 % 3.70 % 70 LP 71 BD  
HL: 4B1 5.09 305 7404kg 4.75 % 3.71 % 75 LP 69 BD  
E: Aregger - Ottiger Peter + Marlis, 6023 Rothenburg

### 16 HELENA CH 120.1007.6489.2

geb.: 23.01.12 gek.: 10.05.18  
V: HUXOY AT 812100272.7  
VV: HUCOS DE 912484731.8  
M: SELMA CH 110.0543.5368.6  
MV: SIMONIZE US 184560.0

BV18/CH 65% +217 +4 -0.07 +10 +0.04 GZW: 1145  
LBE 93-95-87/92-94/91 4.L  
Ø 3L 7273kg 3.92 % 3.36 % 81 LP 76 BD  
HL: 2B1 3.11 305 8002kg 3.94 % 3.35 % 85 LP 76 BD  
E: Zemp Hanspeter, 6033 Buchrain

### 17 JASMIN CH 120.0996.7907.8

geb.: 25.10.11 gek.: 10.04.18  
V: JOEL US 196150.8  
VV: ACE-ET US 190202.0  
M: GILDA CH 120.0792.7309.8  
MV: GLENN-ET CH 120.0236.6446.0

BV18/CH 65% +728 +19 -0.14 +25 +0.00 GZW: 1123  
LBE  
Ø 4L 7879kg 4.58 % 3.27 % 86 LP 70 BD  
HL: 3A1 4.03 305 9459kg 4.36 % 3.33 % 98 LP 69 BD  
E: Renggli Alois, 6030 Ebikon

### 18 SILBA CH 120.1030.8577.2

geb.: 12.05.12 gek.: 02.11.17  
V: JET-ET CH 120.0357.0041.5  
VV: DENVER-ET US 193557.8  
M: SILBER CH 120.0587.1015.6  
MV: COMET-ET CH 110.3231.9539.9

BV18/CH 63% +147 +7 +0.02 -4 -0.13 GZW: 915  
LBE 76-70-79/77-81/77 1.L  
Ø 4L 7142kg 4.34 % 3.49 % 81 LP 78 BD  
HL: 4B1 5.06 305 8166kg 4.63 % 3.42 % 79 LP 79 BD  
E: Ottiger Lukas, 6023 Rothenburg

### 19 Bucher's Brookings TIBA CH 120.0977.2336.0

geb.: 16.11.12 gek.: 13.08.18  
V: BROOKINGS-ET US 198772.0  
VV: PAYOFF-ET US 193627.8  
M: TALLY-ET CH 120.0750.8000.3  
MV: DENVER-ET US 193557.8

BV18/G 68% +546 +19 -0.04 +33 +0.20 GZW: 1227  
LBE 92-84-91/94-94/92 3.L  
Ø 2L 9659kg 4.26 % 4.02 % 117 LP 88 BD  
HL: 2B1 3.08 292 10066kg 4.35 % 4.21 % 114 LP 89 BD  
E: Bucher Thomas, 6206 Neuenkirch

## ABTEILUNG 3 ältere Galkühe (geboren vor 01.01.2014)

### 20 AMSEL CH 120.0747.4932.1

geb.: 07.07.13      gek.: 06.01.18  
 V: PRESENT      CH 120.0576.9035.0  
 VV: ZEUS      CH 110.1212.0148.3  
 M: VRENI      CH 120.0884.5448.8  
 MV: PELUX-ET      CH 120.0285.1040.3

BV18/G 65% +469 +16 -0.04 +17 +0.02 GZW: 1141  
 LBE 93-91-87/93-92/91 3.L  
 Ø 2L 7522kg 3.93 % 3.14 % 101 LP 78 BD  
 HL: 2C5 3.07 278 7539kg 4.01 % 3.10 % 96 LP 81 BD  
**E: Zemp Hanspeter, 6033 Buchrain**

### 21 DEBBI CH 120.0988.7511.2

geb.: 15.12.11      gek.: 10.01.18  
 V: DENZO      CH 120.0390.3996.2  
 VV: DENVER-ET      US 193557.8  
 M: JUNI      CH 120.0459.0501.5  
 MV: JUNO      CH 120.0162.0757.5

BV18/CH 63% -673 -43 -0.24 -20 +0.05 GZW: 936  
 LBE  
 Ø 4L 5066kg 3.35 % 3.43 % 58 LP 71 BD  
 HL: 4C1 5.02 282 5756kg 3.28 % 3.44 % 60 LP 72 BD  
**E: Kritzer Tobias, 6023 Rothenburg**

### 22 PILZLI CH 120.0912.7973.3

geb.: 06.02.11      gek.: 22.01.18  
 V: PANIXER      CH 120.0033.6141.9  
 VV: PRELUDE-ET      US 187668.0  
 M: ROSA      CH 120.0700.7908.8  
 MV: SOLUTION-ET      US 197841.4

BV18/CH 61% +422 -19 -0.50 +4 -0.15 GZW: 974  
 LBE 81-83-81/84-85/83 1.L  
 Ø 4L 8583kg 3.50 % 3.38 % 95 LP 80 BD  
 HL: 4B1 5.10 305 11577kg 3.47 % 3.45 % 113 LP 81 BD  
**E: Emmenegger Franz, 6023 Rothenburg**



**KRONI** – Der Bolispezialist

**KRONI 675 Propolis Boli**

Für Wiederkäuer zur Unterstützung der Klauen- und Eutergesundheit mit 2-Phasen-Wirkung für 40 Tage. Enthält Zink, Selen, Vitamin E, Vitamin C, Propolis, und Pflanzenextrakte.

**Neuheit: Der 2-Phasen Boli KRONI 675**

- Schnell auflösende Schicht
- Kritische Entzündungsphase
- Aufgelöst in einem Tag

Pansen geschütztes Vitamin C, Vitamin E, Pflanzenextrakte

- Langanhaltende Wirkung
- Unterstützt die
- Geweberegeneration – steigert die Immunität
- Aufgelöst in 40 Tagen

Zink, organisches Selen, Vitamin E, Ätherische Öle, Propolis, Kurkuma, Melonenextrakte, Pflanzenextrakte wie Rosmarin, Thymian, Zimt, Oregano, Wacholder u.s.

**Anwendung von KRONI 675 Propolis Boli:**

Milchkühe mit mehr als 300'000 Zellzahlen:	zweimal 2 Boli im Abstand von 40 Tagen
Milchkühe mit Zellzahlen zwischen 100'000 und 300'000:	2 Boli einmalig
Zur Vorbeugung bei Risikokühen rund um die Geburt:	2 Boli 20 Tage vor dem Abkalben / 2 Boli 20 Tage nach dem Abkalben
Zur Regeneration (Lahmheit, Mastitis, Krankheiten, etc.):	2 Boli

**Ihr Nutzen von KRONI 675 Propolis Boli:**

- Stärkung des Immunsystems
- Reduktion der Zellzahlen bei Risikokühen
- Verbesserung der Milchproduktion



Profittieren Sie von unserem attraktiven Mengenrabattsystem! Sie erhalten bis 20 % Rabatt auf das ganze KRONI Sortiment bei einer Bestellmenge von 1'000kg. Bestellen Sie Mineralstoffe, Hygieneartikel, Dünger und Schmierstoffe zusammen.

KRONI AG Mineralstoffe | CH-9450 Altstätten | ☎ 071 757 80 60 | info@kroni.ch



# MALER EMMENEGER

**FABIAN  
EMMENEGER**

**MALER EMMENEGER GMBH**

CHRUMMWEIDSTRASSE 2  
6026 RAIN

+41 77 412 76 50

maler.emmenegger@gmx.ch



**BRUNO  
SCHLEISS**  
PLATTENBELÄGE

Keramische Wand- und Bodenbeläge

Natursteinarbeiten

Renovationen und Umbauten

Reparaturen

Silikonfugen

Bruno Schleiss / Sandblatte 18 / 6026 Rain

Tel: 041 458 17 02 / [www.brunoschleiss.ch](http://www.brunoschleiss.ch)

## ABTEILUNG 4 jüngere Melkkühe (gekalbt nach 1. Juli)

### 23 BUDDHA CH 120.0988.7531.0

geb.:	21.01.13	gek.:	28.08.18	BV18/CH 63% +23 -9 -0.14 +2 +0.02 GZW: 937
V:	BORDO		CH 120.0365.0722.8	LBE
VV:	DENVER-ET		US 193557.8	Ø 3L 7070kg 4.06 % 3.53 % 84 LP 77 BD
M:	WINEA		CH 120.0614.2851.2	HL: 2B1 3.04 305 7410kg 4.24 % 3.58 % 83 LP 76 BD
MV:	WAGOR		CH 120.0085.8127.0	<b>E: Barmettler Markus, 6023 Rothenburg</b>

### 24 TM Dairy Dream-King DIANA CH 120.1091.2527.4

geb.:	16.04.14	gek.:	02.11.17	BV18/CH 58% +639 +28 +0.03 +9 -0.18 GZW: 1127
V:	DREAM-KING		CH 120.0979.9009.0	LBE 78-76-82/83-86/81 1.L
VV:	BROOKER-ET		CH 120.0691.3687.7	Ø 2L 8828kg 4.24 % 3.28 % 107 LP 91 BD
M:	ELONA		CH 120.0741.6271.7	HL: 2A1 3.07 305 9463kg 4.34 % 3.42 % 108 LP 91 BD
MV:	ETVEI		DE 932230236.7	<b>E: Emmenegger Franz, 6023 Rothenburg</b>

### 25 ELVIRA CH 120.1215.3204.3

geb.:	20.07.15	gek.:	01.10.18	BV18/CH 43% +1 +14 +0.20 +1 +0.01 GZW: 1004
V:	EROS		CH 120.1069.6484.5	LBE 78-80-81/82-85/81 1.L
VV:	EINSTEIN		CH 120.0478.9906.0	Ø 1L 305 5887kg 3.86 % 3.36 % 83 LP 70 BD
M:	ZIRA		CH 120.0762.9640.3	HL:
MV:	ZORO		CH 120.0606.6141.5	<b>E: Barmettler Markus, 6023 Rothenburg</b>

### 26 INTIMA CH 120.0988.7538.9

geb.:	17.07.13	gek.:	28.07.18	BV18/CH 62% +677 +14 -0.18 +5 -0.25 GZW: 970
V:	IPPO		CH 120.0359.9710.5	LBE
VV:	PICARD-ET		CH 110.2440.9300.2	Ø 3L 6471kg 3.89 % 3.15 % 79 LP 71 BD
M:	VIRENZE		CH 120.0835.9702.9	HL: 3A1 4.01 303 8276kg 4.07 % 3.23 % 93 LP 72 BD
MV:	VASIR		DE 936949086.7	<b>E: Kritzer Tobias, 6023 Rothenburg</b>

### 27 IRMA CH 120.1091.2501.4

geb.:	22.05.13	gek.:	08.08.17	BV18/CH 63% -139 -15 -0.14 -16 -0.16 GZW: 880
V:	IPPO		CH 120.0359.9710.5	LBE 80-78-84/82-85/82 1.L
VV:	PICARD-ET		CH 110.2440.9300.2	Ø 3L 7357kg 4.09 % 3.46 % 88 LP 88 BD
M:	PAMELA		CH 120.0317.2608.2	HL: 3B1 4.03 305 8001kg 4.06 % 3.45 % 86 LP 91 BD
MV:	PROLAC-ET		CH 110.2121.0003.9	<b>E: Emmenegger Franz, 6023 Rothenburg</b>

### 28 JANUSCHKA CH 120.1162.8635.7

geb.:	10.02.15	gek.:	27.07.18	BV18/CH 53% +60 -11 -0.19 -3 -0.07 GZW: 975
V:	JAN		CH 120.0647.8508.7	LBE 81-80-83/84-83/83 1.L
VV:	ZASTER-ET		IT 21000782330.1	Ø 1L 305 5513kg 3.81 % 3.28 % 73 LP 77 BD
M:	PIRINNIA		CH 120.0817.7775.1	HL:
MV:	PIJT		CH 110.4360.8541.9	<b>E: Zemp Hanspeter, 6033 Buchrain</b>

### 29 JUPITA CH 120.1162.8633.3

geb.:	30.01.15	gek.:	17.09.18	BV18/CH 52% +147 +12 +0.09 +6 +0.01 GZW: 1058
V:	JAN		CH 120.0647.8508.7	LBE 81-81-82/83-83/82 1.L
VV:	ZASTER-ET		IT 21000782330.1	Ø 1L 305 6159kg 4.16 % 3.31 % 81 LP 76 BD
M:	PRIMELI		CH 120.0817.7772.0	HL:
MV:	POLITAN		CH 120.0243.4204.6	<b>E: Zemp Hanspeter, 6033 Buchrain</b>

### 30 NENA CH 120.1172.2480.8

geb.:	27.03.15	gek.:	14.09.18	BV18/CH 53% +129 +6 +0.01 -3 -0.11 GZW: 949
V:	NECARDIO		CH 120.0725.9053.6	LBE 86-82-83/80-78/82 1.L
VV:	NESTA		IT 24000366344.1	Ø 1L 283 6582kg 4.45 % 3.37 % 89 LP 91 BD
M:	ALINA		CH 120.0831.5348.5	HL:
MV:	AGIO-ET		CH 120.0007.7119.8	<b>E: Emmenegger Franz, 6023 Rothenburg</b>

### 31 ZAFIRA CH 120.1139.9248.0

geb.:	08.09.14	gek.:	08.10.18	BV18/CH 59% +6 +9 +0.13 +14 +0.20 GZW: 1118
V:	ZEPHIR		IT 10990008842.2	LBE
VV:	ZEUS		CH 110.1212.0148.3	Ø 2L 5770kg 4.38 % 3.71 % 72 LP 81 BD
M:	SENTA		CH 120.0788.9715.8	HL: 2A1 3.01 298 6404kg 4.54 % 3.75 % 74 LP 81 BD
MV:	SESAM		CH 120.0057.9327.0	<b>E: Barmettler Markus, 6023 Rothenburg</b>

## **ABTEILUNG 5 jüngere Melkkühe (gekalbt vor dem 1. Juli)**

### **32 ANEMONE CH 120.0614.2892.5**

geb.: 19.11.13      gek.: 15.04.18  
V: ASTRO            CH 120.0569.2944.4  
VV: PARKO          CH 110.0931.0926.8  
M: JARA             CH 120.0835.9703.6  
MV: JANTAS-ET      CH 120.0697.4077.7

BV18/G 68% +471 +19 +0.00 +16 +0.00 GZW: 1041  
LBE  
Ø 2L 6670kg 3.97 % 3.37 % 83 LP 71 BD  
HL: 2C1 3.05 263 6794kg 3.92 % 3.47 % 81 LP 72 BD  
**E: Kritzer Tobias, 6023 Rothenburg**

### **33 ELISA CH 120.1207.7460.4**

geb.: 13.03.15      gek.: 22.06.18  
V: JONGLEUR-ET      CH 120.0270.9369.3  
VV: POLO-ET         US 193949.1  
M: ELKA             CH 120.0977.6000.6  
MV: PEAK            CH 120.0789.7724.9

BV18/CH 52% +36 -2 -0.05 +6 +0.07 GZW: 1081  
LBE 83-84-83/79-83/82 1.L  
Ø 1L 265 5012kg 4.15 % 3.67 % 68 LP 80 BD  
HL:  
**E: Ottiger Lukas, 6023 Rothenburg**

### **34 ELLA CH 120.1207.7457.4**

geb.: 11.02.15      gek.: 12.05.18  
V: ASTRO            CH 120.0569.2944.4  
VV: PARKO          CH 110.0931.0926.8  
M: ELIANE          CH 120.0882.9134.2  
MV: RAOUL-ET       CH 120.0670.0849.7

BV18/CH 53% +283 +0 -0.16 +5 -0.07 GZW: 1038  
LBE 83-84-77/81-82/81 1.L  
Ø 1L 305 5812kg 3.99 % 3.36 % 76 LP 80 BD  
HL:  
**E: Ottiger Lukas, 6023 Rothenburg**

### **35 FRANCINE CH 120.0614.2889.5**

geb.: 02.11.13      gek.: 10.05.18  
V: FANTASTIC-ET      CH 120.0550.7284.4  
VV: ZASTER-ET       IT 21000782330.1  
M: WESPE            CH 120.0614.2870.3  
MV: WAGOR          CH 120.0085.8127.0

BV18/CH 61% +549 -3 -0.35 +8 -0.15 GZW: 950  
LBE  
Ø 2L 7185kg 3.60 % 3.22 % 85 LP 71 BD  
HL: 2B1 3.02 305 8254kg 3.68 % 3.26 % 90 LP 72 BD  
**E: Kritzer Tobias, 6023 Rothenburg**

### **36 GABI CH 120.1062.5412.0**

geb.: 22.03.13      gek.: 18.02.18  
V: GORDINO          CH 120.0922.1919.6  
VV: GLENN-ET        CH 120.0236.6446.0  
M: ERBSE            CH 120.0763.4136.3  
MV: EDUARD         CH 120.0259.0460.1

BV18/CH 58% +476 -2 -0.30 +14 -0.03 GZW: 1049  
LBE 84-85-80/85-82/83 1.L  
Ø 2L 7941kg 3.65 % 3.32 % 95 LP 75 BD  
HL: 2C1 3.11 266 8110kg 3.51 % 3.26 % 94 LP 76 BD  
**E: Bucher Hans, 6014 Luzern**

### **37 NESSY CH 120.1060.3100.4**

geb.: 30.10.13      gek.: 27.05.18  
V: NIRVANA          IT 48990022965.1  
VV: ZASTER-ET       IT 21000782330.1  
M: TUNIA            CH 120.0672.9749.5  
MV: TAU             CH 120.0148.8757.1

BV18/CH 61% +458 +30 +0.16 +20 +0.06 GZW: 1128  
LBE 80-78-80/84-83/81 1.L  
Ø 2L 6445kg 4.21 % 3.45 % 78 LP 77 BD  
HL: 2A1 3.06 305 6550kg 4.27 % 3.51 % 75 LP 77 BD  
**E: Zemp Hanspeter, 6033 Buchrain**

### **38 NIKI CH 120.1162.8623.4**

geb.: 10.12.14      gek.: 15.02.18  
V: NIRVANA          IT 48990022965.1  
VV: ZASTER-ET       IT 21000782330.1  
M: VANESSA          CH 120.1007.6504.2  
MV: VASIR            DE 936949086.7

BV18/CH 56% +649 +26 +0.00 +29 +0.09 GZW: 1164  
LBE 80-79-82/82-84/81 1.L  
Ø 1L 305 6253kg 3.66 % 3.25 % 84 LP 77 BD  
HL:  
**E: Zemp Hanspeter, 6033 Buchrain**

### **39 NORA CH 120.1057.9279.1**

geb.: 17.02.13      gek.: 26.05.18  
V: BROOKINGS-ET      US 198772.0  
VV: PAYOFF-ET        US 193627.8  
M: WILMA            CH 120.0477.9677.2  
MV: WURL-ET        CH 110.3231.9261.9

BV18/CH 64% +4 +16 +0.23 +4 +0.06 GZW: 1070  
LBE 92-91-90/89-91/90 4.L  
Ø 3L 6030kg 4.33 % 3.41 % 72 LP 76 BD  
HL: 3A1 4.03 305 6976kg 4.42 % 3.50 % 78 LP 77 BD  
**E: Zemp Hanspeter, 6033 Buchrain**

**40 PETRA CH 120.1151.2672.2**

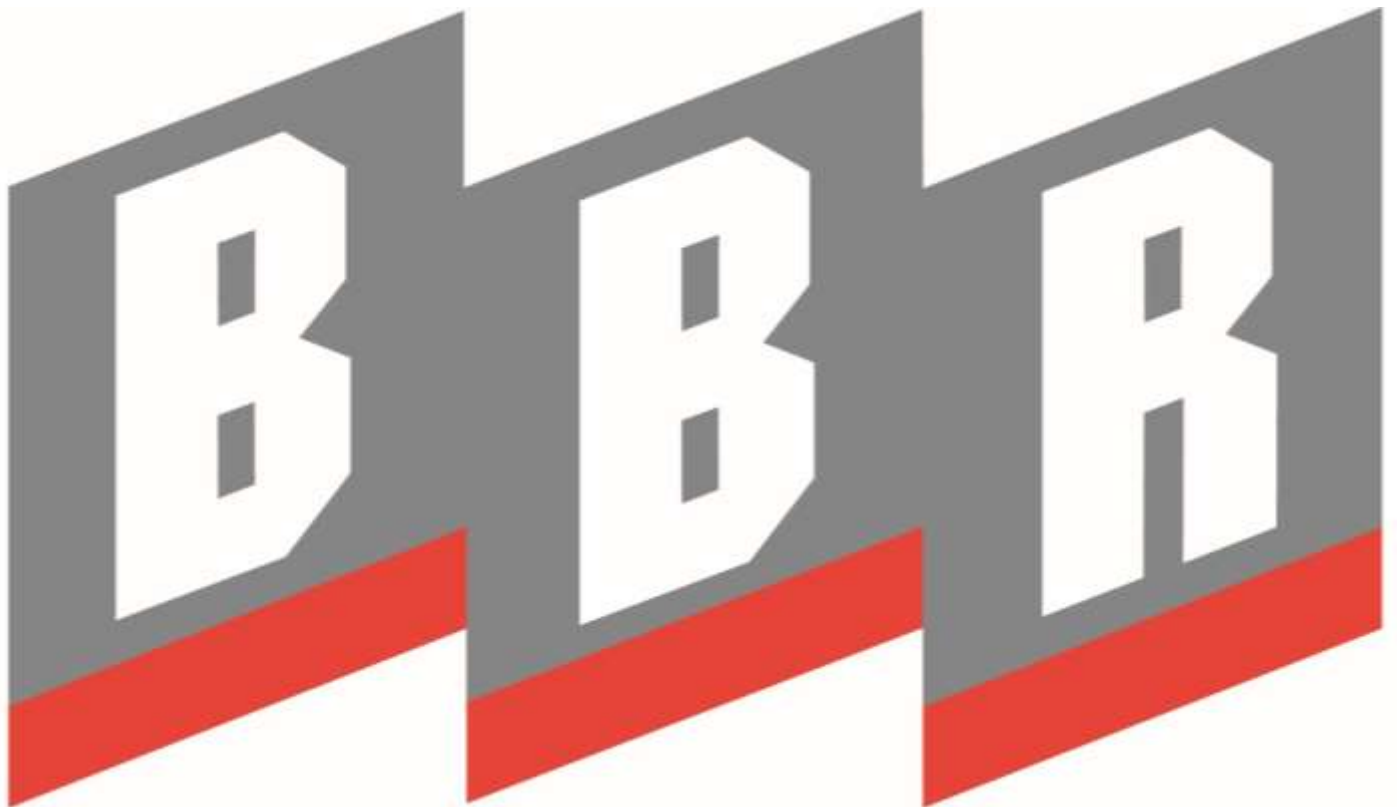
geb.: 25.09.14      gek.: 18.01.18  
V: WILLI            CH 120.0584.9250.2  
VV: PICARD-ET    CH 110.2440.9300.2  
M: PIXIE            CH 120.0898.0911.9  
MV: PELUX-ET     CH 120.0285.1040.3

BV18/CH 56% +268 +6 -0.07 +13 +0.05 GZW: 1059  
LBE  
Ø 1L 305 6410kg 4.13 % 3.62 % 85 LP 91 BD  
HL:  
**E: Stuber Andreas, 6023 Rothenburg**

**41 SABINE CH 120.1062.5444.1**

geb.: 27.02.14      gek.: 22.02.18  
V: SALOMON        CH 120.0962.9600.1  
VV: DALLY-ET      US 197305.1  
M: DEBI            CH 120.0954.6240.7  
MV: DENZO         CH 120.0390.3996.2

BV18/CH 56% +808 +35 +0.03 +37 +0.13 GZW: 1202  
LBE 82-80-81/81-81/81 1.L  
Ø 1L 305 8044kg 4.54 % 3.56 % 98 LP 76 BD  
HL:  
**E: Bucher Hans, 6014 Luzern**



**Belag und Beton AG**  
**Rothenburg**

## ABTEILUNG 6 jüngere Galtkühe

### 42 Clos Jolin Nirvana BASSORA CH 120.1232.7982.3

geb.: 23.06.15	gek.: 03.11.17	BV18/CH 50% +743 +15 -0.21 +28 +0.03 GZW: 1102
V: NIRVANA	IT 48990022965.1	LBE
VV: ZASTER-ET	IT 21000782330.1	Ø 1L 305 6437kg 4.05 % 3.31 % 85 LP 91 BD
M: BAVAROISE	CH 120.0502.8424.2	HL:
MV: PAYOFF-ET	US 193627.8	<b>E: Barmettler Markus, 6023 Rothenburg</b>

### 43 GAEDI CH 120.1167.3815.3

geb.: 31.07.14	gek.: 18.09.17	BV18/CH 58% +662 +30 +0.04 +26 +0.04 GZW: 1124
V: GINO	CH 120.0987.6382.2	LBE 77-78-82/81-82/80 1.L
VV: GEORG	CH 120.0763.7723.2	Ø 2L 6727kg 4.25 % 3.88 % 84 LP 80 BD
M: PAPRIKA	CH 120.0879.8519.8	HL: 2B1 3.02 305 7169kg 4.31 % 3.93 % 83 LP 79 BD
MV: PIXTON	CH 120.0199.1946.8	<b>E: Ottiger Lukas, 6023 Rothenburg</b>

### 44 NADIA CH 120.1172.2484.6

geb.: 29.05.15	gek.: 15.10.17	BV18/CH 52% +559 +15 -0.11 +8 -0.16 GZW: 1054
V: NESCARDO	CH 120.0725.9053.6	LBE 81-83-83/85-83/83 1.L
VV: NESTA	IT 24000366344.1	Ø 1L 305 7810kg 4.06 % 3.33 % 99 LP 91 BD
M: ELONA	CH 120.0741.6271.7	HL:
MV: ETVEI	DE 932230236.7	<b>E: Emmenegger Franz, 6023 Rothenburg</b>

### 45 TM Dairy Wilibald WONDA CH 120.1160.2629.8

geb.: 10.12.14	gek.: 06.01.18	BV18/CH 51% -5 +15 +0.22 +3 +0.05 GZW: 995
V: WILIBALD	CH 120.1028.4719.7	LBE 82-85-81/83-83/82 1.L
VV: WILLIAM BV	CH 120.0459.6502.6	Ø 1L 288 6134kg 4.43 % 3.33 % 83 LP 91 BD
M: ARIZONA	CH 120.1028.4663.3	HL:
MV: AGILO	CH 120.0872.5026.5	<b>E: Emmenegger Franz, 6023 Rothenburg</b>



# ROLAND ZEMP

Wir bieten Ihnen den persönlichen und flexiblen Service rund ums Reisen.

Grossweid 7 Titlisstrasse 3  
CH-6026 Rain CH-6023 Rothenburg  
Tel. 041 459 02 02 Tel. 041 280 14 89

[www.zempcar.ch](http://www.zempcar.ch) • [info@zempcar.ch](mailto:info@zempcar.ch)



## ABTEILUNG 7 Erstmelkkühe

---

### 46 ALENA CH 120.1241.8110.1

geb.: 06.12.15      gek.: 16.07.18  
V: ALINO            CH 120.0677.5320.5  
VV: TAU            CH 120.0148.8757.1  
M: FORTUNA        CH 120.1091.2514.4  
MV: FANTASTIC-ET CH 120.0550.7284.4

BV18/A 40% -36 -4 -0.04 +3 +0.08 GZW: 1030  
LBE 83-84-85/85-81/83 1.L  
Ø 2 Wägungen: 28.3kg 5.06% 3.17%  
HL:  
E: Emmenegger Franz, 6023 Rothenburg

### 47 AMORA CH 120.1241.8103.3

geb.: 12.09.15      gek.: 26.02.18  
V: ALINO            CH 120.0677.5320.5  
VV: TAU            CH 120.0148.8757.1  
M: JOLDA           CH 120.0677.7793.5  
MV: JOLDEN-ET     CH 120.0004.1467.5

BV18/CH 47% +283 +7 -0.06 +4 -0.08 GZW: 1015  
LBE 84-85-83/80-83/83 1.L  
1. Lakt 2.05 229 6188kg 3.86 % 3.15 % 91 BD  
HL:  
E: Emmenegger Franz, 6023 Rothenburg

### 48 ARNIKA CH 120.1226.3272.8

geb.: 03.06.15      gek.: 14.03.18  
V: ALONSO-ET      CH 120.0620.4346.2  
VV: PICASSO        IT 48000208707.1  
M: PALMA           CH 120.0792.7303.6  
MV: POLITAN        CH 120.0243.4204.6

BV18/CH 44% -301 +7 +0.28 -6 +0.06 GZW: 999  
LBE  
1. Lakt 2.09 220 4730kg 5.67 % 3.04 % 72 BD  
HL:  
E: Renggli Alois, 6030 Ebikon

### 49 BIONDA CH 120.1241.8119.4

geb.: 23.03.16      gek.: 03.10.18  
V: BLOOMING-ET    CH 120.0825.6880.8  
VV: GLENN-ET      CH 120.0236.6446.0  
M: ALINA            CH 120.0831.5348.5  
MV: AGIO-ET        CH 120.0007.7119.8

BV18/A 42% +209 +9 +0.01 +19 +0.16 GZW: 1073  
LBE  
HL:  
E: Emmenegger Franz, 6023 Rothenburg

### 50 Alpview Jenor DAMINA-ET CH 120.1279.8172.2

geb.: 18.07.16      gek.: 24.08.18  
V: JENOR            CH 120.0895.6960.0  
VV: NESTA           IT 24000366344.1  
M: DOODLE-ET      CH 120.1085.6121.9  
MV: GLENN-ET      CH 120.0236.6446.0

BV18/A 42% +343 -2 -0.21 +22 +0.14 GZW: 1134  
LBE 85-79-78/86-84/82 1.L  
1. Wägung 23.2kg 3.58% 3.42%  
HL:  
E: Bucher Thomas, 6206 Neuenkirch

### 51 Bucher's Jenor DORINA-ET CH 120.1221.5247.9

geb.: 05.05.16      gek.: 21.07.18  
V: JENOR            CH 120.0895.6960.0  
VV: NESTA           IT 24000366344.1  
M: DOODLE-ET      CH 120.1085.6121.9  
MV: GLENN-ET      CH 120.0236.6446.0

BV18/A 42% +343 -1 -0.21 +21 +0.14 GZW: 1128  
LBE 87-83-85/84-80/84 1.L  
Ø 2 Wägungen: 26.3kg 3.07% 3.36%  
HL:  
E: Bucher Thomas, 6206 Neuenkirch

### 52 ERI CH 120.1265.8109.1

geb.: 24.03.16      gek.: 05.09.18  
V: ALINO            CH 120.0677.5320.5  
VV: TAU            CH 120.0148.8757.1  
M: BERGA            CH 120.0866.0953.8  
MV: BOMBER        CH 120.0525.1656.3

BV18/A 41% +263 -1 -0.17 -4 -0.19 GZW: 953  
LBE  
1. Wägung 21.9kg 3.50% 2.99%  
HL:  
E: Kritzer Tobias, 6023 Rothenburg

### 53 ESTHI CH 120.1265.8110.7

geb.: 24.03.16      gek.: 29.06.18  
V: ALINO            CH 120.0677.5320.5  
VV: TAU            CH 120.0148.8757.1  
M: BERGA            CH 120.0866.0953.8  
MV: BOMBER        CH 120.0525.1656.3

BV18/A 41% +263 -1 -0.17 -4 -0.19 GZW: 953  
LBE  
Einsatzleistung: 27.4kg 3.98% 2.76%  
HL:  
E: Kritzer Tobias, 6023 Rothenburg

- 54 FIESTA CH 120.1274.3958.2**  
geb.: 07.01.16 geb.: 03.09.18 BV18/A 41% +311 +16 +0.04 +12 +0.02 GZW: 1051  
V: FALK CH 120.1037.9120.8 LBE 85-84-84/85-81/84 1.L  
VV: EINSTEIN CH 120.0478.9906.0 1. Wägung 23.7kg 3.72% 3.32%  
M: PIRINNIA CH 120.0817.7775.1 HL:  
MV: PIJT CH 110.4360.8541.9 **E: Zemp Hanspeter, 6033 Buchrain**
- 55 GRIOLLA CH 120.1234.8846.1**  
geb.: 23.03.16 geb.: 03.10.18 BV18/A 40% +364 +25 +0.15 +22 +0.13 GZW: 1140  
V: NORWIN CH 120.0810.8209.1 LBE  
VV: NESTA IT 24000366344.1  
M: GRAEFIN CH 120.0911.5480.1 HL:  
MV: ALIBABA CH 120.0330.4050.6 **E: Barmettler Markus, 6023 Rothenburg**
- 56 JANA CH 120.1139.4323.9**  
geb.: 29.01.15 geb.: 06.11.17 BV18/CH 50% +390 +6 -0.14 +11 -0.03 GZW: 1087  
V: JAN CH 120.0647.8508.7 LBE  
VV: ZASTER-ET IT 21000782330.1 Ø 1L 305 7060kg 5.17 % 3.23 % 85 LP 72 BD  
M: VRENI CH 120.0736.2590.9 HL:  
MV: VIGOR-ET US 195618.4 **E: Renggli Alois, 6030 Ebikon**
- 57 JESSICA CH 120.1139.4313.0**  
geb.: 10.06.14 geb.: 12.10.16 BV18/CH 53% +341 +10 -0.05 +4 -0.11 GZW: 1048  
V: JAN CH 120.0647.8508.7 LBE  
VV: ZASTER-ET IT 21000782330.1 Ø 1L 305 5958kg 5.49 % 2.89 % 74 LP 72 BD  
M: TARA CH 120.0462.9907.6 HL:  
MV: PUNCH US 191924.0 **E: Renggli Alois, 6030 Ebikon**
- 58 SELLY CH 120.1220.6539.7**  
geb.: 19.09.15 geb.: 10.01.18 BV18/CH 48% +375 +21 +0.08 +7 -0.08 GZW: 1029  
V: SILVERSTONE CH 120.0742.1563.5 LBE  
VV: PETER-ET IT 21000897630.3 1. Lakt 2.04 277 6334kg 4.61 % 3.27 % 81 BD  
M: VALERIA CH 120.0988.7513.6 HL:  
MV: VIGOR-ET US 195618.4 **E: Barmettler Markus, 6023 Rothenburg**
- 59 Bucher's Calvin SERENA CH 120.1279.8161.6**  
geb.: 17.03.16 geb.: 20.09.18 BV18/A 42% +302 +22 +0.14 +23 +0.18 GZW: 1156  
V: CALVIN-ET CH 120.0794.8035.9 LBE  
VV: NESTA IT 24000366344.1  
M: SISSI-ET CH 120.0911.0086.0 HL:  
MV: GLENN-ET CH 120.0236.6446.0 **E: Bucher Thomas, 6206 Neuenkirch**
- 60 SUNNY CH 120.1220.6545.8**  
geb.: 12.10.15 geb.: 30.03.18 BV18/CH 45% -21 +2 +0.04 -4 -0.05 GZW: 979  
V: SILVERSTONE CH 120.0742.1563.5 LBE  
VV: PETER-ET IT 21000897630.3 Einsatzleistung: 21.5kg 4.23% 3.01%  
M: DASCHA CH 120.0840.5556.6 HL:  
MV: DENVER-ET US 193557.8 **E: Barmettler Markus, 6023 Rothenburg**

## ABTEILUNG 8 ältere Rinder (geboren vor 01.01.2017)

- 61 ANNA CH 120.1173.8268.3** **BV18/A** 39% +369 +11 -0.05 +14 +0.01 GZW: 1148  
V: ASTRO CH 120.0569.2944.4 geb.: 07.12.15 bel. 09.12.17  
M: VIVIANA CH 120.1062.5406.9 **Ø 2L 6636kg 4.11% 3.53% 77 LP 73 BD**  
MV: VIGOR-ET US 195618.4 **LBE 81-84-80/85-84/83 1.L**  
E: Bucher Hans, Luzern
- 62 FABIOLA CH 120.1173.8264.5** **BV18/A** 41% +387 +10 -0.08 +12 -0.01 GZW: 1057  
V: FANTASTIC-ET CH 120.0550.7284.4 geb.: 27.11.15 bel. 12.12.17  
M: WENDY CH 120.0848.5803.7 **Ø 4L 8321kg 3.98% 3.36% 91 LP 79 BD**  
MV: WURL-ET CH 110.3231.9261.9 **LBE 88-89-90/93-94/91 4.L**  
E: Bucher Hans, Luzern
- 63 GALA CH 120.1306.9544.9** **BV18/A** 40% +342 +6 -0.11 +9 -0.03 GZW: 1053  
V: GENOX-BOY CH 120.0794.8936.9 geb.: 11.08.16 bel. 22.01.18  
M: BERNINA CH 120.0831.5374.4 **Ø 5L 8173kg 3.89% 3.54% 93 LP 87 BD**  
MV: BEMOL CH 120.0597.3982.8 **LBE 81-83-82/80-82/81 1.L**  
E: Emmenegger Franz, Rothenburg
- 64 JANETT CH 120.1226.3280.3** **BV18/A** 34% +326 +16 +0.04 +9 -0.03 GZW: 1038  
V: JASPER-ET CH 120.0711.7454.6 geb.: 11.05.16 bel. 19.01.18  
M: PALMA CH 120.0792.7303.6 **Ø 4L 5671kg 4.47% 3.43% 64 LP 70 BD**  
MV: POLITAN CH 120.0243.4204.6 **LBE 77-80-78/80-80/79 1.L**  
E: Renggli Alois, Ebikon
- 65 JANKA CH 120.1264.0818.3** **BV18/A** 39% +393 +13 -0.05 +17 +0.04 GZW: 1147  
V: ANIBAL-ET CH 120.0830.2516.4 geb.: 02.09.16 bel. 24.03.18  
M: JANA 1 CH 120.1111.1635.2 **Ø 1L 305 6433kg 4.00% 3.33% 87 LP 88 BD**  
MV: FANTASTIC-ET CH 120.0550.7284.4 **LBE 84-81-84/85-84/84 1.L**  
E: Zemp Hanspeter, Buchrain
- 66 Strebel's Astro LARA CH 120.1301.6524.9** **BV18/A** 41% +63 +0 -0.04 +3 +0.01 GZW: 1045  
V: ASTRO CH 120.0569.2944.4 geb.: 28.06.16 bel. 02.02.18  
M: LEMA CH 120.0880.5295.0 **Ø 4L 7018kg 3.83% 3.61% 77 LP 91 BD**  
MV: WURL-ET CH 110.3231.9261.9 **LBE 86-85-90/92-93/89 3.L**  
E: Zemp Hanspeter, Buchrain
- 67 PIROSCHKA CH 120.1319.7380.5** **BV18/A** 41% +441 +9 -0.12 +21 +0.07 GZW: 1183  
V: ANIBAL-ET CH 120.0830.2516.4 geb.: 21.12.16 bel. 12.03.18  
M: PIXIE CH 120.0898.0911.9 **Ø 5L 8559kg 3.86% 3.60% 95 LP 85 BD**  
MV: PELUX-ET CH 120.0285.1040.3  
E: Stuber Andreas, Rothenburg



**Holzbau Odermatt**

UMBAU • INNENAUSBAU • ELEMENTBAU

Odermatt Holzbau GmbH • Meggerstrasse 3 • 6043 Adligenswil

Tel. 041 370 07 69 • Fax 041 371 02 87

klaus.odermatt@holzbau-odermatt.ch • holzbau-odermatt.ch

das esch  
Heimat

GIPSEN IST  
UNSER BERUF  
UND WIR  
LEBEN IHN.

IHR GIPSER KUNZ.



**KUNZ AG GIPSERGESCHÄFT**

6206 Neuenkirch / Telefon 041 467 18 14

info@gipser-kunz.ch / gipser-kunz.ch

**KUNZ AG**  
Ihr Gipser.

## **ABTEILUNG 9 jüngere Rinder (geboren nach 01.01.2017)**

### **68 ANGELA CH 120.1306.9572.2**

**V:** AL CAPONE CH 120.1171.9751.5

**M:** ARIZONA CH 120.1028.4663.3

**MV:** AGILO CH 120.0872.5026.5

**E:** Emmenegger Franz, Rothenburg

**BV18/A** 31% +212 +29 +0.30 +24 +0.24 GZW: 1180  
geb.: 24.05.17

**Ø 3L 8311kg 4.98% 3.89% 97 LP 88 BD**

**LBE** 84-81-83/84-83/83 1.L

### **69 BERNA CH 120.1306.9578.4**

**V:** BIVER CH 120.0942.9007.0

**M:** IRMA CH 120.1091.2501.4

**MV:** IPPO CH 120.0359.9710.5

**E:** Emmenegger Franz, Rothenburg

**BV18/A** 40% +358 +19 +0.05 +18 +0.08 GZW: 1094  
geb.: 08.08.17

**Ø 3L 7357kg 4.09% 3.46% 88 LP 88 BD**

**LBE** 80-78-84/82-85/82 1.L

### **70 GLARISA CH 120.1306.9568.5**

**V:** GRISCHA STAR CH 120.1114.6625.9

**M:** ALINA CH 120.0831.5348.5

**MV:** AGIO-ET CH 120.0007.7119.8

**E:** Emmenegger Franz, Rothenburg

**BV18/A** 32% +263 +14 +0.05 +15 +0.08 GZW: 1039  
geb.: 02.03.17 bel. 12.10.18

**Ø 5L 7433kg 4.13% 3.41% 82 LP 87 BD**

**LBE** 84-84-79/84-83/83 1.L

### **71 GRANADA CH 120.1306.9570.8**

**V:** GRISCHA STAR CH 120.1114.6625.9

**M:** FIESTA CH 120.1091.2520.5

**MV:** FANTASTIC-ET CH 120.0550.7284.4

**E:** Emmenegger Franz, Rothenburg

**BV18/A** 30% +869 +26 -0.13 +27 -0.04 GZW: 1102  
geb.: 12.03.17

**Ø 2L 9252kg 3.81% 3.33% 113 LP 90 BD**

**LBE** 87-82-83/79-78/82 1.L

### **72 JENNY CH 120.1315.1216.5**

**V:** JAGUAR-ET CH 120.0711.7494.2

**M:** TARA CH 120.0462.9907.6

**MV:** PUNCH US 191924.0

**E:** Renggli Alois, Ebikon

**BV18/A** 32% -9 +12 +0.18 +6 +0.09 GZW: 1079  
geb.: 18.03.17

**Ø 6L 6206kg 4.53% 3.52% 65 LP 72 BD**

**LBE** 83-82-84/83-83/83 1.L

### **73 PERUGIA CH 120.1319.7387.4**

**V:** BIVER CH 120.0942.9007.0

**M:** PETRA CH 120.1151.2672.2

**MV:** WILLI CH 120.0584.9250.2

**E:** Stuber Andreas, Rothenburg

**BV18/A** 38% +562 +29 +0.09 +33 +0.18 GZW: 1187  
geb.: 22.01.17 bel. 02.05.18

**Ø 1L 305 6410kg 4.13% 3.62% 85 LP 91 BD**



**Gisin**

Bedachungen & Bauspenglerei GmbH

- Steildach
- Fassade
- Flachdach
- Blitzschutz
- Bauspenglerei

Buzibachstr. 25 | 6023 Rothenburg | Tel. 041 280 57 28 | [info@gisin-bedachungen.ch](mailto:info@gisin-bedachungen.ch)



## Vorlagen, Kataloge & Flyer

*«Wegen einem Katalog lass ich mir keine grauen Haare wachsen.»*

**BRAUNVIEH** +

**Braunvieh Schweiz**  
Chamerstrasse 56  
CH-6300 Zug  
Tel. 041 729 33 11  
[www.braunvieh.ch](http://www.braunvieh.ch)

- ✓ Sie profitieren von aktuellen Tierdaten.
- ✓ Sie brillieren mit einem professionellen Auftritt.
- ✓ Sie sparen Zeit dank unserer Werbeunterstützung.

## Ausstellerverzeichnis

### Luzerner Original-Braunviehschau:

Amrein David + Nicole	Kleinbuchli	Willisau
Brun Julius	Wilzigen 7	Entlebuch
Bucher Thomas	Steghof 1	Neuenkirch
Bühlmann-Widmer Franz	Grossmatt	Rothenburg
Felder Christof	Bachhof	Schwarzenberg
Fluder Hanspeter	Schwanden	Schwarzenberg
Furrer Christof	Chnülle 1	Rain
Hofer Kaspar + Jutta	Kreubuchstr. 118	Meggen
Hofstetter Hansruedi	Ober-Blattegg	Rengg
Kempf Fabian	Scharmoos-Neuet	Schwarzenberg
Lustenberger Josef	Buchmatt	Habschwanden
Mathis Thomas	Alp Wychmatt	Rigi Kaltbad
Niffeler Walter	Bühl	Schwarzenberg
Portmann Thomas	Heiligkreuz 5	Hasle
Reichmuth Martin	Rot 7	Ruswil
Renggli Alois	Stubenhof	Ebikon
Trüb Beda	Längacher 1	Ebnet
Trüb Tanja + Hans	Haselegg 2	Entlebuch
Roos Werner + Andreas	Maihusen 1	Beromünster
Wigger Hans	Buchsachen 8	Marbach

**ABTEILUNG 10 Kühe melk, geboren vor 31.08.2010**  
**Sponsor: Bühlmann-Pfister Franz, Rothenburg**

---

**101 FANNY CH 120.0764.7241.8**

geb.: 16.07.09	gek.: 05.04.18	OB18/CH 49% -554 -20 +0.04 -26 -0.11 GZW: 859
V: ADLER	CH 120.0515.5098.8	LBE 88-87-84/85-82/85 5.L
VV: ALVARO	CH 120.0209.3730.7	Ø 1L 269 4789kg 3.93 % 2.97 % 51 LP
M: ROESLI	CH 120.0197.2675.2	HL: 5C1 7.09 269 4789kg 3.93 % 2.97 % 51 LP
MV: ROMAN-NHB	CH 110.9110.8859.1	<b>E: Hofer Kaspar + Jutta, 6045 Meggen</b>

**102 Roos OB Dom FURKA CH 120.0777.2982.5**

geb.: 14.01.09	gek.: 10.07.17	OB18/G 78% +148 +29 +0.34 +20 +0.22 GZW: 1140
V: DOM	CH 120.0342.5954.9	LBE 94-94-96/94-97/95 3.L
VV: ZIMBO	CH 120.0089.6834.7	Ø 5L 9662kg 5.08 % 3.62 % 105 LP 88 BD
M: BIANCA	CH 120.0064.6403.2	HL: 5B1 6.07 305 11501kg 5.46 % 3.58 % 117 LP 89 BD
MV: KASTOR	CH 110.0572.5345.7	<b>E: GG Roos Werner + Andreas , 6215 Beromünster</b>

**103 Lustenberger OB Ferdi FURKA CH 120.0837.2022.9**

geb.: 11.01.10	gek.: 12.05.18	OB18/CH 58% +180 +1 -0.09 +9 +0.04 GZW: 1043
V: FERDI	CH 120.0666.3166.5	LBE 92-89-91/91-91/91 3.L
VV: VENTO	CH 120.0045.7324.8	Ø 5L 6207kg 3.77 % 3.38 % 74 LP 63 BD
M: GOELDI	CH 120.0278.4954.2	HL: 5C3 7.05 284 6949kg 3.80 % 3.53 % 81 LP 62 BD
MV: GRANDOR	CH 120.0142.0687.7	<b>E: Lustenberger Josef, 6166 Habschwanden</b>

**104 Grossmatt OB Gold GRETEL CH 120.0827.0372.8**

geb.: 15.01.10	gek.: 03.02.18	OB18/G 75% -316 -18 -0.09 -5 +0.09 GZW: 1079
V: GOLD	CH 120.0490.4513.7	LBE 94-94-93/94-96/94 3.L
VV: MILTON	CH 110.0543.5277.1	Ø 5L 5842kg 4.31 % 3.49 % 67 LP 64 BD
M: SALOME	CH 120.0445.0334.2	HL: 5A2 6.11 305 6772kg 4.74 % 3.40 % 71 LP 67 BD
MV: LACATUS	CH 120.0160.6105.4	<b>E: Bühlmann-Widmer Franz, 6023 Rothenburg</b>

**105 Grossmatt OB Harry HANNA CH 120.0827.0380.3**

geb.: 24.04.10	gek.: 01.08.18	OB18/G 76% +370 -9 -0.35 +4 -0.13 GZW: 953
V: HARRY	CH 120.0025.1620.9	LBE 93-94-92/92-90/92 4.L
VV: HEIKO	CH 110.7070.5900.2	Ø 5L 6332kg 3.62 % 3.34 % 72 LP 64 BD
M: MERANA	CH 110.0681.0320.8	HL: 5C1 7.04 302 7166kg 3.36 % 3.32 % 78 LP 67 BD
MV: MORENO	CH 110.0543.5238.2	<b>E: Bühlmann-Widmer Franz, 6023 Rothenburg</b>

**106 KROKUS CH 120.0788.4551.7**

geb.: 08.02.10	gek.: 07.09.18	OB18/G 74% -412 -5 +0.18 -17 -0.04 GZW: 984
V: KOENIG	CH 120.0463.2156.2	LBE 96-96-90/96-95/94 4.L
VV: MATCHO-ET	CH 120.0096.4653.4	Ø 5L 6432kg 4.22 % 3.50 % 73 LP 74 BD
M: DIANA	CH 120.0258.2920.1	HL: 5B5 7.00 305 8304kg 4.15 % 3.18 % 87 LP 78 BD
MV: DOLLAR	CH 111.3830.2808.5	<b>E: Hofstetter Hans-Ruedi, 6162 Rengg</b>

**107 Grossmatt OB Leo OMEGA CH 120.0698.4564.9**

geb.: 27.01.08	gek.: 03.09.18	OB18/G 76% -343 -4 +0.14 +3 +0.22 GZW: 1117
V: LEO	CH 120.0324.1615.9	LBE 91-93-89/86-92/89 3.L
VV: ARNO-ET	CH 120.0021.4671.0	Ø 6L 5761kg 4.49 % 3.72 % 63 LP 64 BD
M: SISSKA	CH 120.0445.0296.3	HL: 6A1 9.06 305 6792kg 4.59 % 3.71 % 71 LP 67 BD
MV: LACATUS	CH 120.0160.6105.4	<b>E: Bühlmann-Widmer Franz, 6023 Rothenburg</b>

**108 Grossmatt OB Veri VALENCIA CH 120.0766.6556.8**

geb.: 22.04.09	gek.: 08.04.18	OB18/G 77% -117 +18 +0.34 +6 +0.14 GZW: 1082
V: VERI	CH 110.1043.5405.2	LBE 95-95-87/95-83/92 3.L
VV: VIKTOR	CH 110.0211.7163.3	Ø 6L 5740kg 4.65 % 3.51 % 65 LP 64 BD
M: MERANA	CH 110.0681.0320.8	HL: 6A1 7.11 297 7167kg 3.93 % 3.33 % 76 LP 67 BD
MV: MORENO	CH 110.0543.5238.2	<b>E: Bühlmann-Widmer Franz, 6023 Rothenburg</b>

**109 Grossmatt OB Veri VINETTA CH 120.0766.6566.7**

geb.: 01.08.09	gek.: 15.09.18	OB18/G 76% +362 +20 +0.08 +18 +0.07 GZW: 1113
V: VERI	CH 110.1043.5405.2	LBE 91-88-94/90-92/91 3.L
VV: VIKTOR	CH 110.0211.7163.3	Ø 6L 6234kg 4.17 % 3.50 % 70 LP 64 BD
M: LUCY	CH 120.0160.6102.3	HL: 6B1 8.00 305 7653kg 4.14 % 3.54 % 79 LP 67 BD
MV: LORIS	CH 111.4501.5534.8	<b>E: Bühlmann-Widmer Franz, 6023 Rothenburg</b>

**110 Grossmatt OB Vento VIOLA CH 120.0702.1170.9**

geb.: 25.08.08	gek.: 24.02.18	OB18/G 74% +369 +13 -0.03 +15 +0.03 GZW: 1070
V: VENTO	CH 120.0045.7324.8	LBE 94-91-96/93-92/94 3.L
VV: VIKTOR	CH 110.0211.6938.8	Ø 7L 7241kg 4.01 % 3.35 % 85 LP 64 BD
M: ORCHIDEE	CH 120.0445.0346.5	HL: 7B1 8.04 305 9463kg 3.84 % 3.31 % 93 LP 67 BD
MV: LEO	CH 120.0324.1615.9	<b>E: Bühlmann-Widmer Franz, 6023 Rothenburg</b>

**111 Grossmatt OB Veri VRONI CH 120.0445.0311.3**

geb.: 07.01.05	gek.: 31.01.18	OB18/G 80% -71 +2 +0.07 +6 +0.12 GZW: 1040
V: VERI	CH 110.1043.5405.2	LBE 90-91-91/93-93/92 3.L
VV: VIKTOR	CH 110.0211.7163.3	Ø 8L 6198kg 4.16 % 3.57 % 69 LP 64 BD
M: REGANDA	CH 110.0680.9770.5	HL: 4A1 6.05 302 7160kg 4.27 % 3.67 % 76 LP 64 BD
MV: RINGO	CH 110.7160.2771.9	<b>E: Bühlmann-Widmer Franz, 6023 Rothenburg</b>

## Effektiv miteinander!

Die Effektiven Mikroorganismen (=EM) sind längst erprobt und haben sich im täglichen Einsatz durchgesetzt. Mit ihrem positiven Einfluss stärken sie das Individuum und damit die Abwehrmöglichkeit, egal ob das nun bei Menschen, Tieren oder Pflanzen der Fall ist; selbst Effekte auf den Boden und die Lebewesen sind beim EM-Einsatz bekannt.

Informieren Sie sich im



**EM FACHGESCHÄFT**  
EFFEKTIVE MIKROORGANISMEN  
NIEDERHÄUSER AG

Station West 3  
6023 Rothenburg  
041 289 30 28

[www.em-produkte.ch](http://www.em-produkte.ch)  
[info@em-produkte.ch](mailto:info@em-produkte.ch)

**ADOLF & PATRIK HEINI**  
**VIEHHADEL**  
**Buzibachstrasse 35**  
**6023 ROTHENBURG**



**Büro**            **041 280 23 91**  
**Natel**           **079 432 19 67**  
**Natel**           **079 311 68 69**

Der Spezialist hochwertiger  
Mischfutter für die Tier-  
ernährung in Ihrer Region.

**Aktiv-FreeFlow®**

Die neue Dimension in der Mischfutterherstellung.



 **Amrein**  
**Aktiv-Futter®**  
Sichtbare Qualität.

Amrein Futtermühle AG  
Industriestrasse 18 • 6203 Sempach Station

Telefon 041 469 70 70 • Fax 041 469 70 60  
info@aktiv-futter.ch • www.aktiv-futter.ch

# ABTEILUNG 11 Kühe galt, geboren vor 31.01.2012

## Sponsor: Bühlmann-Pfister Franz, Rothenburg

---

### 112 Grossmatt OB Eldorado EDINA CH 120.0923.3515.5

geb.:	27.02.11	gek.:	16.11.17	OB18/G 75% -580 -19 +0.07 -10 +0.16 GZW: 1054
V:	ELDORADO	CH	120.0613.9733.7	LBE 92-92-95/92-94/93 3.L
VV:	ELMER	CH	120.0406.3716.4	Ø 5L 5258kg 4.13 % 3.69 % 61 LP 65 BD
M:	ORINA	CH	120.0560.5733.8	HL: 3A2 4.09 305 5923kg 3.92 % 3.66 % 67 LP 65 BD
MV:	LEO	CH	120.0324.1615.9	<b>E: Bühlmann-Widmer Franz, 6023 Rothenburg</b>

### 113 Grossmatt OB Hohenstein HALMA CH 120.0827.0385.8

geb.:	09.07.10	gek.:	07.12.17	OB18/G 75% +611 +5 -0.28 +17 -0.06 GZW: 1044
V:	HOHENSTEIN	CH	120.0672.5550.1	LBE 95-94-94/88-94/92 3.L
VV:	HENDRIX	CH	120.0337.1823.8	Ø 6L 7120kg 3.95 % 3.34 % 83 LP 65 BD
M:	OLMA	CH	120.0560.5727.7	HL: 6C2 7.05 299 8171kg 3.65 % 3.30 % 89 LP 67 BD
MV:	LEO	CH	120.0324.1615.9	<b>E: Bühlmann-Widmer Franz, 6023 Rothenburg</b>

### 114 Grossmatt OB Harry HAVANNA CH 120.0827.0360.5

geb.:	08.11.09	gek.:	30.11.17	OB18/G 77% -236 +1 +0.16 -2 +0.09 GZW: 993
V:	HARRY	CH	120.0025.1620.9	LBE 94-95-93/94-89/93 5.L
VV:	HEIKO	CH	110.7070.5900.2	Ø 5L 6163kg 4.27 % 3.54 % 68 LP 65 BD
M:	VRONI	CH	120.0445.0311.3	HL: 4A2 6.01 296 7374kg 3.91 % 3.44 % 79 LP 65 BD
MV:	VERI	CH	110.1043.5405.2	<b>E: Bühlmann-Widmer Franz, 6023 Rothenburg</b>

### 115 Grossmatt OB Loris LUNA CH 120.0330.3664.6

geb.:	21.03.04	gek.:	06.11.17	OB18/G 79% -616 -37 -0.19 -22 -0.01 GZW: 938
V:	LORIS	CH	111.4501.5534.8	LBE 96-93-89/90-98/92 3.L
VV:	GRAL	CH	110.0430.9065.3	Ø 11L 5156kg 3.78 % 3.33 % 55 LP 65 BD
M:	MIRTA	CH	110.0681.0350.5	HL: 5C1 6.07 278 6302kg 3.81 % 3.25 % 64 LP 64 BD
MV:	MORENO	CH	110.0543.5238.2	<b>E: Bühlmann-Widmer Franz, 6023 Rothenburg</b>

### 116 Bucher's Rio RILANA-ET CH 120.0956.1446.2

geb.:	10.01.12	gek.:	24.11.17	OB18/CH 64% -419 -17 +0.00 -7 +0.11 GZW: 1054
V:	RIO	CH	120.0648.9074.3	LBE 92-92-90/94-95/92 3.L
VV:	ROBI	CH	120.0411.0633.1	Ø 3L 5451kg 3.96 % 3.63 % 67 LP 75 BD
M:	RILDI	CH	120.0564.6979.7	HL: 2A7 3.10 305 5850kg 3.91 % 3.66 % 70 LP 75 BD
MV:	RENO	CH	120.0081.7587.5	<b>E: Portmann Thomas, 6166 Hasle LU</b>

### 117 Grossmatt OB Lacatus SARINA CH 120.0560.5761.1

geb.:	12.03.07	gek.:	09.01.18	OB18/G 79% -278 -21 -0.15 -11 -0.03 GZW: 982
V:	LACATUS	CH	120.0160.6105.4	LBE 89-90-88/92-94/90 3.L
VV:	LORIS	CH	111.4501.5534.8	Ø 8L 5505kg 3.90 % 3.38 % 62 LP 64 BD
M:	BALOMA	CH	110.0681.0166.2	HL: 7A2 8.09 302 6078kg 3.87 % 3.34 % 65 LP 65 BD
MV:	BARON	CH	111.4501.3484.8	<b>E: Bühlmann-Widmer Franz, 6023 Rothenburg</b>

### 118 Roos OB Vero VERONA CH 120.0964.7905.3

geb.:	15.06.11	gek.:	20.02.17	OB18/G 75% +304 +32 +0.29 +22 +0.16 GZW: 1026
V:	VERO	CH	120.0744.1503.5	LBE 96-93-92/95-96/94 3.L
VV:	VENTO	CH	120.0045.7324.8	Ø 4L 8816kg 4.57 % 3.59 % 96 LP 89 BD
M:	FURKA	CH	120.0777.2982.5	HL: 4B1 5.08 305 9751kg 4.76 % 3.52 % 95 LP 90 BD
MV:	DOM	CH	120.0342.5954.9	<b>E: GG Roos Werner + Andreas , 6215 Beromünster</b>

### 119 WEGA CH 120.0940.6141.0

geb.:	09.08.11	gek.:	05.10.17	OB18/CH 63% -358 -11 +0.05 -2 +0.16 GZW: 1012
V:	WINZER	CH	120.0338.9858.9	LBE 95-94-92/92-90/93 3.L
VV:	WALLO-ET	CH	120.0224.4592.3	Ø 4L 5647kg 4.11 % 3.61 % 69 LP 75 BD
M:	KRONI	CH	120.0551.7169.1	HL: 4A7 6.02 305 7018kg 4.33 % 3.51 % 75 LP 76 BD
MV:	KABI	CH	120.0258.7736.3	<b>E: Portmann Thomas, 6166 Hasle LU</b>

**ABTEILUNG 12 Kühe melk, geboren 31.08.2010 - 31.01.2013**  
**Sponsor: Landi Sempach-Emmen, Sempach**

---

**120 Grossmatt OB Eldorado ELFRIEDE CH 120.1040.8073.8**

geb.:	25.12.12	gek.:	04.08.18	OB18/G	74%	+258	+4	-0.10	+8	-0.01	GZW:	1019
V:	ELDORADO	CH	120.0613.9733.7	LBE	86-90-92/91-91/90	3.L						
VV:	ELMER	CH	120.0406.3716.4	Ø 3L	5592kg	4.07 %	3.53 %	68 LP	66 BD			
M:	HALMA	CH	120.0827.0385.8	HL:	3C1	4.08	289	6518kg	4.08 %	3.56 %	73 LP	67 BD
MV:	HOHENSTEIN	CH	120.0672.5550.1	<b>E: Bühlmann-Widmer Franz, 6023 Rothenburg</b>								

**121 FLAWIA CH 120.0965.0403.8**

geb.:	03.01.13	gek.:	09.04.18	OB18/G	73%	+592	+2	-0.31	+20	-0.01	GZW:	996
V:	ADEL	CH	120.0887.9745.5	LBE	92-91-90/90-92/91	3.L						
VV:	ARON	CH	120.0390.9906.5	Ø 2L	6055kg	3.50 %	3.44 %	75 LP	69 BD			
M:	FLORA	CH	120.0760.7206.9	HL:	2A1	4.03	297	6788kg	3.62 %	3.43 %	78 LP	67 BD
MV:	ROY	CH	120.0598.5555.9	<b>E: Bühlmann-Widmer Franz, 6023 Rothenburg</b>								

**122 Bucher's Rio GENIA-ET CH 120.1025.2101.1**

geb.:	17.08.12	gek.:	18.11.17	OB18/CH	64%	+309	+25	+0.19	+16	+0.08	GZW:	1062
V:	RIO	CH	120.0648.9074.3	LBE	91-90-94/94-96/93	3.L						
VV:	ROBI	CH	120.0411.0633.1	Ø 3L	7198kg	4.39 %	3.78 %	87 LP	88 BD			
M:	GOLDA	CH	120.0564.6986.5	HL:	3B1	4.00	305	8066kg	4.55 %	3.82 %	85 LP	89 BD
MV:	GOLD	CH	120.0338.7780.5	<b>E: Bucher Thomas, 6206 Neuenkirch</b>								

**123 Bucher's Rio GLORIA-ET CH 120.1025.2106.6**

geb.:	21.09.12	gek.:	27.03.18	OB18/CH	64%	+84	+13	+0.14	+10	+0.10	GZW:	1070
V:	RIO	CH	120.0648.9074.3	LBE	96-91-92/91-90/92	3.L						
VV:	ROBI	CH	120.0411.0633.1	Ø 3L	6710kg	4.25 %	3.75 %	79 LP	88 BD			
M:	GOLDA	CH	120.0564.6986.5	HL:	3B1	4.04	305	7679kg	4.18 %	3.62 %	77 LP	89 BD
MV:	GOLD	CH	120.0338.7780.5	<b>E: Bucher Thomas, 6206 Neuenkirch</b>								

**124 Grossmatt OB Gold GUNVOR CH 120.0827.0397.1**

geb.:	27.10.10	gek.:	11.06.18	OB18/G	75%	-110	-25	-0.32	-9	-0.08	GZW:	1056
V:	GOLD	CH	120.0490.4513.7	LBE	93-88-89/92-94/91	3.L						
VV:	MILTON	CH	110.0543.5277.1	Ø 5L	5224kg	3.55 %	3.43 %	59 LP	65 BD			
M:	OLIVE	CH	120.0560.5723.9	HL:	3A1	4.08	305	6068kg	3.49 %	3.38 %	65 LP	65 BD
MV:	LEO	CH	120.0324.1615.9	<b>E: Bühlmann-Widmer Franz, 6023 Rothenburg</b>								

**125 Lustenberger OB Herkules HANSA CH 120.0955.3365.7**

geb.:	08.11.11	gek.:	30.07.18	OB18/CH	60%	-27	-2	-0.01	-6	-0.08	GZW:	1096
V:	HERKULES	CH	120.0758.4878.8	LBE	93-93-95/93-94/94	4.L						
VV:	RINO	CH	120.0265.0369.8	Ø 3L	6476kg	4.00 %	3.21 %	77 LP	71 BD			
M:	AMEISI	CH	120.0736.6227.0	HL:	4B5	5.05	305	7772kg	4.05 %	3.14 %	84 LP	71 BD
MV:	ALVARO	CH	120.0209.3730.7	<b>E: Amrein-Scherrer David &amp; Nicole, 6130 Willisau</b>								

**126 HENNA CH 120.0913.4847.7**

geb.:	24.10.10	gek.:	02.10.18	OB18/G	76%	-169	-4	+0.04	-11	-0.08	GZW:	989
V:	HARRY	CH	120.0025.1620.9	LBE	94-95-85/90-93/91	4.L						
VV:	HEIKO	CH	110.7070.5900.2	Ø 4L	7184kg	4.08 %	3.33 %	86 LP	95 BD			
M:	ARVE	CH	120.0317.7119.8	HL:	4B5	6.08	305	8161kg	3.80 %	3.30 %	88 LP	94 BD
MV:	AELPLER	CH	120.0083.7036.2	<b>E: Kempf Fabian, 6103 Schwarzenberg LU</b>								

**127 Lustenberger OB Lorenz LAUBI CH 120.1046.4876.1**

geb.: 08.09.12	gek.: 30.09.18	OB18/CH 64% +19 +7 +0.09 +2 +0.02 GZW: 1079
V: LORENZ	CH 111.2150.6579.0	LBE 87-87-90/91-91/89 3.L
VV: VERI	CH 110.1043.5405.2	Ø 3L 5070kg 4.00 % 3.57 % 62 LP 63 BD
M: MARGA	CH 120.0543.7729.2	HL: 3B3 4.11 305 5874kg 4.10 % 3.66 % 65 LP 63 BD
MV: MARS	CH 110.9071.7531.1	<b>E: Lustenberger Josef, 6166 Habschwanden</b>

**128 MAGDA CH 120.0982.4909.8**

geb.: 26.04.12	gek.: 15.05.18	OB18/CH 65% +71 -4 -0.10 -12 -0.22 GZW: 955
V: MATERAZZI	CH 120.0560.8236.1	LBE 94-95-87/93-94/92 3.L
VV: MILTON	CH 110.0543.5277.1	Ø 3L 6221kg 3.82 % 3.00 % 73 LP 69 BD
M: KIRA	CH 120.0334.5110.4	HL: 3B3 4.09 305 7546kg 3.78 % 3.02 % 81 LP 69 BD
MV: KOENIG	CH 110.9072.0529.2	<b>E: Fluder Hanspeter, 6103 Schwarzenberg LU</b>

**129 MIRTA CH 120.0929.1435.0**

geb.: 22.02.11	gek.: 14.03.18	OB18/CH 43% -633 -16 +0.15 -20 +0.02 GZW: 886
V: LORD	CH 120.0426.3154.2	LBE 87-88-86/89-76/86 4.L
VV: KASTOR	CH 110.0572.5345.7	Ø 1L 305 4399kg 3.98 % 3.16 % 42 LP
M: MAYA	CH 120.0197.2680.6	HL: 4B1 5.10 305 4399kg 3.98 % 3.16 % 42 LP
MV: MUNGO	CH 110.9451.1346.7	<b>E: Hofer Kaspar + Jutta, 6045 Meggen</b>

**130 Grossmatt OB Luca RICOLA CH 120.1040.8076.9**

geb.: 20.01.13	gek.: 01.09.18	OB18/G 73% -138 +8 +0.20 +6 +0.15 GZW: 1062
V: LUCA	CH 120.0947.2468.1	LBE 81-78-94/91-90/88 4.L
VV: WINZER	CH 120.0338.9858.9	Ø 3L 5864kg 4.48 % 3.71 % 70 LP 66 BD
M: GINA	CH 120.0827.0382.7	HL: 3C1 4.08 305 7119kg 4.41 % 3.74 % 80 LP 67 BD
MV: GOLD	CH 120.0490.4513.7	<b>E: Bühlmann-Widmer Franz, 6023 Rothenburg</b>

**KÜCHEN ● INNENAUSBAU ● REPARATUREN ● GERÄTEAUSTAUSCH**

# ZOBIMA AG

**F. + J. Hofstetter**  
**Oberchärns 7**  
**6023 Rothenburg**

**Tel. 041 - 280 77 38**  
**Fax 041 - 280 74 44**  
**Mail [info@zobima.ch](mailto:info@zobima.ch)**  
**[www.zobima.ch](http://www.zobima.ch)**



**ABTEILUNG 13 Kühe melk, geboren 31.01.2013 - 31.05.2014**  
**Sponsor: Odermatt Holzbau GmbH, Adligenswil**

---

**131 DEBI CH 120.1082.7250.4**

geb.: 14.12.13	gek.: 19.02.18	OB18/CH 45% -223 +1 +0.15 -10 -0.04 GZW: 988
V: MANGO	CH 120.1009.5308.1	LBE 75-81-81/82-79/80 1.L
VV: PINOCCIO	CH 120.0843.5795.0	Ø 1L 305 3754kg 3.86 % 2.85 % 45 LP
M: FANNY	CH 120.0764.7241.8	HL:
MV: ADLER	CH 120.0515.5098.8	<b>E: Hofer Kaspar + Jutta, 6045 Meggen</b>

**132 DELTA CH 120.1082.7236.8**

geb.: 24.04.13	gek.: 29.06.18	BV18/CH 47% -801 -40 -0.12 -23 +0.07 GZW: 1008
V: ISAK	CH 120.0853.6748.4	LBE 80-82-80/85-85/82 2.L
VV: VULKOS	CH 120.0154.7165.6	Ø 1L 271 4021kg 3.88 % 3.26 % 49 LP
M: ZORA	CH 120.0564.5287.4	HL: 2C1 4.03 271 4021kg 3.88 % 3.26 % 49 LP
MV:		<b>E: Hofer Kaspar + Jutta, 6045 Meggen</b>

**133 Grossmatt OB Eldorad EMANUELLE CH 120.1144.9071.8**

geb.: 23.05.14	gek.: 02.10.18	OB18/G 73% -433 -11 +0.10 -6 +0.13 GZW: 1043
V: ELDORADO	CH 120.0613.9733.7	LBE 84-85-81/80-82/82 1.L
VV: ELMER	CH 120.0406.3716.4	Ø 2L 5085kg 4.30 % 3.74 % 63 LP 67 BD
M: LARISSA	CH 120.0330.3627.1	HL: 2C1 3.05 305 5838kg 4.32 % 3.73 % 68 LP 67 BD
MV: LORIS	CH 111.4501.5534.8	<b>E: Bühlmann-Widmer Franz, 6023 Rothenburg</b>

**134 ERINA CH 120.1119.1639.6**

geb.: 05.02.14	gek.: 03.10.17	OB18/CH 61% +314 +10 -0.04 +27 +0.23 GZW: 1196
V: EDUAL	CH 120.0376.0526.8	LBE 84-85-84/85-83/84 1.L
VV: GRAL	CH 110.0430.9065.3	Ø 2L 7069kg 3.95 % 3.90 % 85 LP 84 BD
M: FINK	CH 120.0186.9228.7	HL: 2A1 3.08 304 7427kg 3.96 % 3.93 % 83 LP 85 BD
MV: RICO	CH 110.4680.6570.0	<b>E: Furrer Christof, 6026 Rain</b>

**135 Bucher's Romanof LEONA-ET CH 120.1072.8275.7**

geb.: 13.01.14	gek.: 07.05.18	OB18/CH 61% -148 +0 +0.09 +8 +0.20 GZW: 1015
V: ROMANOF	CH 120.0817.4715.0	LBE 90-94-93/94-91/92 3.L
VV: PRIMO	CH 120.0526.1643.0	Ø 2L 6083kg 4.35 % 3.83 % 78 LP 90 BD
M: LUZIA	CH 120.0449.5065.8	HL: 2C1 3.05 288 6869kg 4.15 % 3.83 % 82 LP 90 BD
MV: REMIGI	CH 120.0234.2454.5	<b>E: GG Roos Werner + Andreas , 6215 Beromünster</b>

**136 Grossmatt OB Luca LILI CH 120.1079.3427.4**

geb.: 14.04.13	gek.: 09.01.18	OB18/G 73% +98 -10 -0.21 -3 -0.09 GZW: 1047
V: LUCA	CH 120.0947.2468.1	LBE 95-94-92/89-89/92 3.L
VV: WINZER	CH 120.0338.9858.9	Ø 2L 4462kg 3.93 % 3.38 % 57 LP 66 BD
M: ORINA	CH 120.0560.5733.8	HL: 1A2 2.07 305 4835kg 3.76 % 3.29 % 65 LP 65 BD
MV: LEO	CH 120.0324.1615.9	<b>E: Bühlmann-Widmer Franz, 6023 Rothenburg</b>

**137 MILKA CH 120.1034.0360.6**

geb.: 05.02.13	gek.: 16.09.18	OB18/G 74% +28 -7 -0.12 -5 -0.10 GZW: 948
V: MINGO-ET	CH 120.0713.3460.5	LBE 92-90-91/90-95/91 3.L
VV: VEROL	CH 120.0164.8148.7	Ø 3L 6918kg 3.95 % 3.35 % 88 LP 78 BD
M: MILENA	CH 120.0847.6591.5	HL: 3C5 4.08 293 7272kg 3.84 % 3.31 % 83 LP 79 BD
MV: MINOR	CH 120.0534.8553.0	<b>E: Hofstetter Hans-Ruedi, 6162 Rengg</b>

**138 NUESLI CH 120.1082.7247.4**

geb.: 10.09.13	gek.: 09.03.18	OB18/CH 42% -339 -22 -0.13 -9 +0.04 GZW: 995
V: ISAK	CH 120.0853.6748.4	LBE 77-80-80/79-78/79 1.L
VV: VULKOS	CH 120.0154.7165.6	Ø 1L 305 2852kg 3.75 % 3.16 % 34 LP
M: KRETA	CH 120.0004.7640.6	HL:
MV: MUNGO	CH 110.9451.1346.7	<b>E: Hofer Kaspar + Jutta, 6045 Meggen</b>

**139 PAULA CH 120.0706.4514.6**

geb.: 05.02.13      gek.: 09.06.18  
 V: ISAK              CH 120.0853.6748.4  
 VV: VULKOS          CH 120.0154.7165.6  
 M: PERLE            CH 120.0564.5297.3  
 MV: LORENZ-NHB    CH 120.0373.3864.7

OB18/CH 47% -157 -1 +0.08 -10 -0.07 GZW: 928  
 LBE 80-82-84/78-80/81 2.L  
 Ø 1L 305 4609kg 4.17 % 2.99 % 52 LP  
 HL: 2A1 4.04 305 4609kg 4.17 % 2.99 % 52 LP  
**E: Hofer Kaspar + Jutta, 6045 Meggen**

**140 VIOLINA CH 120.1119.1633.4**

geb.: 29.11.13      gek.: 10.09.18  
 V: VITUS              CH 120.0966.1867.4  
 VV: VOGT              CH 120.0745.0117.2  
 M: RADIESLI        CH 120.0586.9069.4  
 MV: RINO              CH 120.0265.0369.8

OB18/CH 53% +87 +12 +0.13 +12 +0.13 GZW: 1046  
 LBE 85-84-82/82-78/83 1.L  
 Ø 2L 6998kg 4.18 % 3.87 % 87 LP 84 BD  
 HL: 2A1 3.09 305 7368kg 4.23 % 3.98 % 87 LP 85 BD  
**E: Furrer Christof, 6026 Rain**

**141 VIONA CH 120.1119.1636.5**

geb.: 08.01.14      gek.: 09.04.18  
 V: VITUS              CH 120.0966.1867.4  
 VV: VOGT              CH 120.0745.0117.2  
 M: RAMONA         CH 120.0714.1846.6  
 MV: RICO              CH 110.4680.6570.0

OB18/CH 45% +11 +21 +0.31 +9 +0.13 GZW: 1025  
 LBE 84-82-81/82-81/82 1.L  
 Ø 1L 262 5740kg 4.27 % 3.71 % 74 LP 83 BD  
 HL:  
**E: Furrer Christof, 6026 Rain**

**142 WOELFLI CH 120.1124.7680.6**

geb.: 09.05.14      gek.: 23.06.18  
 V: KEIO                CH 120.0887.9758.5  
 VV: KARLO            CH 120.0548.0075.2  
 M: BELINDA        CH 120.0613.1041.1  
 MV: KASTOR         CH 110.0572.5345.7

OB18/CH 49% -322 -1 +0.18 -16 -0.08 GZW: 1010  
 LBE  
 Ø 1L 283 4011kg 4.19 % 2.79 % 53 LP  
 HL:  
**E: Hofer Kaspar + Jutta, 6045 Meggen**



## Wir verändern Land+Wirtschaft

Niederhäuser weist in der Tierernährung den Weg in die Zukunft. Auch Sie können daran teilhaben! Sichern Sie sich den Vorsprung mit unserer Futter-Palette auf Ihrem Betrieb.

Informieren Sie sich bei:  
 Bruno Koch, Natel 079'435'40'10

oder

Niederhäuser AG, Station West 1, 6023 Rothenburg  
 Tel. 041 289 30 20, [www.niederhaeuser.com](http://www.niederhaeuser.com)

**ABTEILUNG 14 Kühe melk, geboren 31.05.2014 - 31.12.2014**  
**Sponsor: Swissgenetics, Zollikofen**

---

**143 Lustenberger OB Eusebio EDA CH 120.1174.2960.9**

geb.:	18.09.14	gek.:	14.09.18	OB18/CH 44% -283 -5 +0.10 -6 +0.05 GZW: 1080
V:	EUSEBIO	CH	120.1040.8046.2	LBE 84-85-84/84-83/84 1.L
VV:	ELDORADO	CH	120.0613.9733.7	Ø 1L 293 5215kg 4.24 % 3.66 % 71 LP 63 BD
M:	HEIKE	CH	120.0955.3358.9	HL:
MV:	HERKULES	CH	120.0758.4878.8	<b>E: Lustenberger Josef, 6166 Habschwanden</b>

**144 Bucher's Ludwig GERALDINE-ET CH 120.1175.0492.4**

geb.:	19.08.14	gek.:	06.03.18	OB18/G 71% +690 +31 +0.05 +27 +0.04 GZW: 1072
V:	LUDWIG-ET	CH	120.0977.2319.3	LBE 84-81-83/87-85/84 1.L
VV:	VENTO	CH	120.0045.7324.8	Ø 1L 305 8390kg 3.97 % 3.50 % 108 LP 89 BD
M:	GOLDINE-ET	CH	120.0977.2321.6	HL:
MV:	WIEWALDO	CH	120.0154.7176.2	<b>E: Bucher Thomas, 6206 Neuenkirch</b>

**145 Bucher's Ludwig GRETEL-ET CH 120.1072.8289.4**

geb.:	22.08.14	gek.:	24.07.18	OB18/CH 52% +454 +37 +0.27 +17 +0.02 GZW: 1024
V:	LUDWIG-ET	CH	120.0977.2319.3	LBE 87-80-87/86-87/86 2.L
VV:	VENTO	CH	120.0045.7324.8	Ø 1L 305 6800kg 4.82 % 3.53 % 89 LP 89 BD
M:	GOLDINE-ET	CH	120.0977.2321.6	HL:
MV:	WIEWALDO	CH	120.0154.7176.2	<b>E: Bucher Thomas, 6206 Neuenkirch</b>

**146 Wigger's OB Otto OKLAHOMA CH 120.1188.8699.9**

geb.:	08.12.14	gek.:	13.11.17	OB18/CH 41% +160 +20 +0.20 +12 +0.09 GZW: 1014
V:	OTTO	CH	120.0986.0671.6	LBE
VV:	WILLIAM	CH	120.0476.5396.9	HL:
M:	TAMARA	CH	120.0993.0983.8	<b>E: Wigger Hans, 6196 Marbach LU</b>
MV:	TORONTO	CH	120.0392.8569.7	

**147 OLIVE CH 120.1172.9813.7**

geb.:	29.10.14	gek.:	17.08.18	OB18/CH 53% +548 +18 -0.06 +20 +0.01 GZW: 1179
V:	ORELIO	CH	120.0675.3649.5	LBE 75-77-81/79-76/78 1.L
VV:	WINZER	CH	120.0338.9858.9	Ø 1L 305 6783kg 3.73 % 3.66 % 88 LP 83 BD
M:	RONI	CH	120.0969.8380.2	HL:
MV:	RINO	CH	120.0265.0369.8	<b>E: Furrer Christof, 6026 Rain</b>

**148 RAGUSA-ET CH 120.1129.9143.9**

geb.:	01.12.14	gek.:	02.09.18	OB18/G 71% +392 +5 -0.16 +12 -0.03 GZW: 1150
V:	RINO	CH	120.0265.0369.8	LBE 83-83-81/87-82/84 1.L
VV:	RONI	CH	110.9072.0085.3	Ø 1L 305 7389kg 3.76 % 3.52 % 103 LP 94 BD
M:	AGNES	CH	120.0548.3697.3	HL:
MV:	ADELIO	CH	111.4530.5251.4	<b>E: Kempf Fabian, 6103 Schwarzenberg LU</b>

**149 REGULA-ET CH 120.1129.9126.2**

geb.:	04.09.14	gek.:	11.05.18	OB18/G 70% +548 +26 +0.06 +23 +0.06 GZW: 1181
V:	RINO	CH	120.0265.0369.8	LBE 86-86-81/83-86/84 1.L
VV:	RONI	CH	110.9072.0085.3	Ø 1L 305 7586kg 3.92 % 3.45 % 103 LP 94 BD
M:	AGNES	CH	120.0548.3697.3	HL:
MV:	ADELIO	CH	111.4530.5251.4	<b>E: Kempf Fabian, 6103 Schwarzenberg LU</b>

**150 VALERIE CH 120.1158.5034.4**

geb.:	27.07.14	gek.:	12.08.17
V:	VITUS	CH	120.0966.1867.4
VV:	VOGT	CH	120.0745.0117.2
M:	KOENIGIN	CH	120.0939.1764.0
MV:	KAI	CH	120.0240.2771.4

OB18/CH 44% +859 +29 -0.08 +26 -0.05 GZW: 1090  
 LBE 86-85-83/79-81/83 1.L  
 Ø 1L 305 7786kg 3.69 % 3.47 % 96 LP 85 BD  
 HL:  
**E: Furrer Christof, 6026 Rain**

**151 WARIOLA CH 120.1182.4381.5**

geb.:	29.09.14	gek.:	03.10.18
V:	WITO	CH	120.0844.1333.5
VV:	WINZER	CH	120.0338.9858.9
M:	VIOLA	CH	120.0982.4901.2
MV:	VERABIL	CH	120.0406.8939.2

OB18/CH 47% +87 +12 +0.13 +4 +0.01 GZW: 1119  
 LBE 84-81-84/84-83/84 1.L  
 Ø 1L 294 5731kg 4.52 % 3.44 % 77 LP 71 BD  
 HL:  
**E: Fluder Hanspeter, 6103 Schwarzenberg LU**

**152 WITTA CH 120.1182.4383.9**

geb.:	25.10.14	gek.:	14.10.17
V:	WITO	CH	120.0844.1333.5
VV:	WINZER	CH	120.0338.9858.9
M:	MIRANDA	CH	120.0781.7712.0
MV:	MATERAZZI	CH	120.0560.8236.1

OB18/CH 47% -375 -9 +0.09 -8 +0.07 GZW: 1090  
 LBE 83-85-85/84-83/84 1.L  
 Ø 1L 301 5003kg 4.36 % 3.48 % 66 LP 71 BD  
 HL:  
**E: Fluder Hanspeter, 6103 Schwarzenberg LU**

**153 WONDIA CH 120.1182.4385.3**

geb.:	12.11.14	gek.:	27.09.18
V:	WITO	CH	120.0844.1333.5
VV:	WINZER	CH	120.0338.9858.9
M:	MONDIA	CH	120.0877.7653.6
MV:	MATERAZZI	CH	120.0560.8236.1

OB18/CH 48% -285 +0 +0.18 -3 +0.10 GZW: 1054  
 LBE 84-82-81/83-83/83 1.L  
 Ø 1L 305 5054kg 4.49 % 3.52 % 68 LP 71 BD  
 HL:  
**E: Fluder Hanspeter, 6103 Schwarzenberg LU**

# SCHÜRCH 2-Rad-Center



Sprengiplatz | 6020 Emmenbrücke  
 T 041 280 50 30 | schuerch2rad.ch



# ABTEILUNG 15 Kühe galt, geboren nach 31.01.2012

Sponsor: Ernst Bucher, Neuenkirch

## 154 Grossmatt OB Eldorado ELISEE CH 120.1040.8059.2

geb.:	14.10.12	gek.:	19.11.17	OB18/G	74% +119 +20 +0.23 +16 +0.17	GZW: 1162
V:	ELDORADO	CH	120.0613.9733.7	LBE	95-95-92/88-89/92	3.L
VV:	ELMER	CH	120.0406.3716.4	Ø 3L	6474kg 4.56 % 3.69 %	79 LP 66 BD
M:	ANNA	CH	120.0827.0355.1	HL:	3A2 5.01 305 6661kg	4.68 % 3.78 % 74 LP 67 BD
MV:	ADEL	CH	120.0454.8026.0	E:	<b>Bühlmann-Widmer Franz, 6023 Rothenburg</b>	

## 155 Grossmatt OB Eldorado ELSA CH 120.1144.9070.1

geb.:	04.05.14	gek.:	15.12.17	OB18/G	72% -69 -10 -0.11 -4 -0.02	GZW: 1022
V:	ELDORADO	CH	120.0613.9733.7	LBE	84-81-83/81-85/83	1.L
VV:	ELMER	CH	120.0406.3716.4	Ø 1L	298 4143kg 4.15 % 3.64 %	58 LP 67 BD
M:	LUCY	CH	120.0160.6102.3	HL:		
MV:	LORIS	CH	111.4501.5534.8	E:	<b>Bühlmann-Widmer Franz, 6023 Rothenburg</b>	

## 156 EVITA CH 120.1035.2546.9

geb.:	24.09.12	gek.:	09.10.17	OB18/CH	62% +165 -9 -0.23 +6 +0.00	GZW: 1102
V:	EDUAL	CH	120.0376.0526.8	LBE	95-96-91/92-85/92	3.L
VV:	GRAL	CH	110.0430.9065.3	Ø 3L	5735kg 3.84 % 3.52 %	70 LP 69 BD
M:	MIRTA	CH	120.0781.7698.7	HL:	3B5 5.01 305 6373kg	3.97 % 3.51 % 68 LP 70 BD
MV:	MATERAZZI	CH	120.0560.8236.1	E:	<b>Niffeler Walter, 6103 Schwarzenberg LU</b>	

## 157 FIRA CH 120.0616.9330.9

geb.:	20.10.13	gek.:	22.12.17	OB18/CH	60% -161 -2 +0.07 -6 -0.01	GZW: 1040
V:	JUWEL	CH	120.0857.6921.9	LBE	81-84-78/84-80/81	1.L
VV:	WILLIAM	CH	120.0476.5396.9	Ø 3L	5139kg 4.27 % 3.17 %	68 LP 69 BD
M:	FIONA	CH	120.0764.6511.3	HL:	3A1 4.02 268 6367kg	4.66 % 3.24 % 68 LP 72 BD
MV:	KAI	CH	120.0240.2771.4	E:	<b>Renggli Alois, 6030 Ebikon</b>	

## 158 Grossmatt OB Gold GIORGIA CH 120.1232.7422.4

geb.:	27.08.15	gek.:	16.12.17	OB18/CH	48% +463 +28 +0.14 +8 -0.12	GZW: 1136
V:	GOLD	CH	120.0490.4513.7	LBE	86-85-85/84-83/85	1.L
VV:	MILTON	CH	110.0543.5277.1	1. Lakt	2.04 305 6010kg	4.84 % 3.18 % 67 BD
M:	ANNA	CH	120.0827.0355.1	HL:		
MV:	ADEL	CH	120.0454.8026.0	E:	<b>Bühlmann-Widmer Franz, 6023 Rothenburg</b>	

## 159 Grossmatt OB Riwo ROCA CH 120.1144.9096.1

geb.:	02.12.14	gek.:	15.02.18	OB18/G	69% -119 +3 +0.12 +4 +0.12	GZW: 1049
V:	RIWO	CH	120.0987.1618.7	LBE	88-87-87/86-87/87	2.L
VV:	REMO	CH	120.0613.8866.3	Ø 1L	305 4791kg 4.32 % 3.55 %	73 LP 67 BD
M:	VALENCIA	CH	120.0766.6556.8	HL:		
MV:	VERI	CH	110.1043.5405.2	E:	<b>Bühlmann-Widmer Franz, 6023 Rothenburg</b>	

## 160 Wigger's OB Seppi SULEIKA CH 120.1057.8900.5

geb.:	29.11.12	gek.:	29.11.17	OB18/CH	56% -70 -5 -0.03 +2 +0.06	GZW: 1012
V:	SEPPI	CH	120.0891.9723.0	LBE		
VV:	SILOR	CH	120.0564.9756.1	Ø 1L	282 6463kg 4.21 % 3.50 %	72 LP 58 BD
M:	VRONI	CH	120.0671.0121.1	HL:	3A5 5.00 282 6463kg	4.21 % 3.50 % 72 LP 58 BD
MV:	VARO	CH	120.0326.9000.9	E:	<b>Wigger Hans, 6196 Marbach LU</b>	

## 161 VERA CH 120.0698.2042.4

geb.:	09.10.14	gek.:	13.11.17	OB18/CH	49% +439 +21 +0.05 +0 -0.22	GZW: 1001
V:	VORAN	CH	120.0705.5521.6	LBE		
VV:	VENTO	CH	120.0045.7324.8	Ø 1L	305 7383kg 5.32 % 3.03 %	92 LP 72 BD
M:	HAMBA	CH	120.0964.8554.2	HL:		
MV:	HANS	CH	120.0543.7154.2	E:	<b>Renggli Alois, 6030 Ebikon</b>	

## 162 WOLA CH 120.1182.4388.4

geb.:	09.01.15	gek.:	11.12.17	OB18/CH	44% -101 -3 +0.02 -9 -0.09	GZW: 998
V:	WITO	CH	120.0844.1333.5	LBE	84-85-81/84-83/83	1.L
VV:	WINZER	CH	120.0338.9858.9	1. Lakt	2.11 277 4829kg	4.64 % 3.29 % 71 BD
M:	MAXIMA	CH	120.0982.4910.4	HL:		
MV:	MATERAZZI	CH	120.0560.8236.1	E:	<b>Felder - Schacher Christof, 6103 Schwarzenberg LU</b>	

## **ABTEILUNG 16 Kühe 1. Lakt.**

**Sponsor: Gebr. Estermann AG, Rain**

---

### **163 ESTEFFANIE CH 120.1262.7459.7**

geb.: 20.11.15	gek.: 03.10.18	OB18/A 31% +101 +6 +0.04 +6 +0.03 GZW: 1095
V: ELDOR	CH 120.1042.5087.2	LBE
VV: EDUAL	CH 120.0376.0526.8	
M: OLANDI	CH 120.0998.3718.8	HL:
MV: ORELIO	CH 120.0675.3649.5	<b>E: Trüb Beda, 6163 Ebnet</b>

### **164 Lustenberger OB Euseb EVERLINE CH 120.1241.9950.2**

geb.: 31.08.15	gek.: 25.08.18	OB18/A 31% -153 -11 -0.07 -7 -0.03 GZW: 1045
V: EUSEBIO	CH 120.1040.8046.2	LBE
VV: ELDORADO	CH 120.0613.9733.7	1. Wägung 22.8kg 3.93% 3.34%
M: HEIKE	CH 120.0955.3358.9	HL:
MV: HERKULES	CH 120.0758.4878.8	<b>E: Lustenberger Josef, 6166 Habschwanden</b>

### **165 Grossmatt OB Gold GERDA CH 120.1232.7440.8**

geb.: 07.12.15	gek.: 03.09.18	OB18/A 42% -250 -11 -0.01 -2 +0.10 GZW: 1096
V: GOLD	CH 120.0490.4513.7	LBE 84-83-83/81-83/82 1.L
VV: MILTON	CH 110.0543.5277.1	1. Wägung 16.5kg 2.73% 2.95%
M: EVI	CH 120.0766.6563.6	HL:
MV: LEO	CH 120.0324.1615.9	<b>E: Bühlmann-Widmer Franz, 6023 Rothenburg</b>

### **166 KIM CH 120.1226.3271.1**

geb.: 01.06.15		OB18/A 41% +147 +14 +0.12 +6 +0.02 GZW: 998
V: KAI	CH 120.0240.2771.4	LBE
VV: KASTOR	CH 110.0572.5345.7	
M: URSINA	CH 120.0959.0350.4	HL:
MV: URNER	CH 120.0356.2993.8	<b>E: Renggli Alois, 6030 Ebikon</b>

### **167 LINA CH 120.1163.0618.5**

geb.: 05.04.15	gek.: 14.08.18	OB18/A 24% -464 -14 +0.09 -13 +0.05 GZW: 1034
V: MANGO	CH 120.1009.5308.1	LBE
VV: PINOCCIO	CH 120.0843.5795.0	Ø 2 Wägungen: 17.4kg 4.14% 3.41%
M: DONNA	CH 120.0839.9006.6	HL:
MV: ADLER	CH 120.0515.5098.8	<b>E: Hofer Kaspar + Jutta, 6045 Meggen</b>

### **168 Bucher's Valido LIVIA-ET CH 120.1217.0903.2**

geb.: 02.02.16	gek.: 24.08.18	OB18/A 44% +526 +29 +0.12 +21 +0.04 GZW: 1066
V: VALIDO	CH 120.0784.8606.2	LBE 83-80-84/89-84/85 1.L
VV: VULKOS	CH 120.0154.7165.6	1. Wägung 24kg 3.86% 3.54%
M: LUZIA	CH 120.0449.5065.8	HL:
MV: REMIGI	CH 120.0234.2454.5	<b>E: Bucher Thomas, 6206 Neuenkirch</b>

### **169 META CH 120.1226.2945.2**

geb.: 24.09.15	gek.: 05.07.18	OB18/GA 64% +443 +5 -0.19 +4 -0.17 GZW: 991
V: WILLIAM	CH 120.0476.5396.9	LBE
VV: FUNKER	CH 120.0123.5134.0	Ø 2 Wägungen: 23.9kg 3.57% 2.61%
M: MILKA	CH 120.1034.0360.6	HL:
MV: MINGO-ET	CH 120.0713.3460.5	<b>E: Hofstetter Hans-Ruedi, 6162 Rengg</b>

**170 Wigger's OB Otto ODESSA CH 120.1188.8703.3**

geb.: 06.08.15  
V: OTTO CH 120.0986.0671.6  
VV: WILLIAM CH 120.0476.5396.9  
M: PRIMEL CH 120.0570.2414.8  
MV: ANTON CH 120.0324.1622.7

OB18/A 33% -109 -5 +0.00 -9 -0.08 GZW: 962  
LBE  
HL:  
E: Wigger Hans, 6196 Marbach LU

**171 Wigger's OB Otto ORELLA CH 120.1254.6950.5**

geb.: 07.11.15 gek.: 05.09.18  
V: OTTO CH 120.0986.0671.6  
VV: WILLIAM CH 120.0476.5396.9  
M: ALIN CH 120.0838.4906.7  
MV: VARO CH 120.0326.9000.9

OB18/A 30% -184 -5 +0.04 -6 +0.01 GZW: 977  
LBE  
1. Wägung 23.8kg 3.43% 3.01%  
HL:  
E: Wigger Hans, 6196 Marbach LU

**172 RIA CH 120.1166.8599.0**

geb.: 12.09.15 gek.: 02.09.18  
V: ROY CH 120.0598.5555.9  
VV: RICO CH 110.4680.6570.0  
M: HOLLY CH 120.1025.2724.2  
MV: HENDRIX CH 120.0337.1823.8

OB18/A 35% +447 +11 -0.10 +12 -0.06 GZW: 1085  
LBE  
1. Wägung 22kg 3.39% 3.52%  
HL:  
E: Trüb Beda, 6163 Ebnet

**173 SELINA-ET CH 120.1252.6039.3**

geb.: 29.03.16 gek.: 12.09.18  
V: GOLD CH 120.0490.4513.7  
VV: MILTON CH 110.0543.5277.1  
M: LUZIA CH 120.0449.5065.8  
MV: REMIGI CH 120.0234.2454.5

OB18/A 44% +129 +3 -0.03 +0 -0.07 GZW: 1097  
LBE  
HL:  
E: Bucher Thomas, 6206 Neuenkirch

**174 Roos OB Vero VEREINA-ET CH 120.1257.3702.4**

geb.: 10.12.15 gek.: 23.02.18  
V: VERO CH 120.0744.1503.5  
VV: VENTO CH 120.0045.7324.8  
M: FURKA CH 120.0777.2982.5  
MV: DOM CH 120.0342.5954.9

OB18/G 67% +119 +13 +0.12 +12 +0.11 GZW: 1034  
LBE 85-87-83/84-84/84 1.L  
1. Lakt 2.02 224 5142kg 4.38 % 3.62 % 90 BD  
HL:  
E: GG Roos Werner + Andreas , 6215 Beromünster

**175 VERONIKA CH 120.1245.6446.1**

geb.: 14.11.15 gek.: 21.08.18  
V: VERO CH 120.0744.1503.5  
VV: VENTO CH 120.0045.7324.8  
M: RONI CH 120.0969.8380.2  
MV: RINO CH 120.0265.0369.8

OB18/A 43% +234 +8 -0.02 +5 -0.05 GZW: 950  
LBE 78-74-81/81-85/79 1.L  
1. Wägung 18.5kg 3.56% 3.35%  
HL:  
E: Furrer Christof, 6026 Rain

**176 Grossmatt OB Voran VERUSCA CH 120.1232.7428.6**

geb.: 25.09.15 gek.: 05.03.18  
V: VORAN CH 120.0705.5521.6  
VV: VENTO CH 120.0045.7324.8  
M: ORPHEA CH 120.1079.3425.0  
MV: LUCA CH 120.0947.2468.1

OB18/CH 44% +312 +8 -0.07 +8 -0.04 GZW: 1026  
LBE 83-80-83/84-82/83 1.L  
1. Lakt 2.05 228 4456kg 3.52 % 3.23 % 67 BD  
HL:  
E: Bühlmann-Widmer Franz, 6023 Rothenburg

**177 Bucher's Valido Ob VIOLA CH 120.1188.8372.1**

geb.: 13.10.15 gek.: 21.03.18  
V: VALIDO CH 120.0784.8606.2  
VV: VULKOS CH 120.0154.7165.6  
M: FRISE-ET CH 120.1025.2110.3  
MV: JUBEL CH 120.0492.9800.7

OB18/CH 40% +591 +31 +0.10 +20 -0.01 GZW: 1045  
LBE 85-84-85/85-87/85 1.L  
Einsatzleistung: 26.5kg 3.98% 3.29%  
HL:  
E: Bucher Thomas, 6206 Neuenkirch

**178 Grossmatt OB William Ob WALLY CH 120.1232.7448.4**

geb.: 21.01.16	gek.: 21.07.18	OB18/A 44% +260 +6 -0.07 +10 +0.01 GZW: 1074
V: WILLIAM	CH 120.0476.5396.9	LBE 77-76-85/83-86/82 1.L
VV: FUNKER	CH 120.0123.5134.0	Einsatzleistung: 17.4kg 3.13% 3.24%
M: GRETEL	CH 120.0827.0372.8	HL:
MV: GOLD	CH 120.0490.4513.7	<b>E: Bühlmann-Widmer Franz, 6023 Rothenburg</b>

**179 WILDI CH 120.1271.5496.6**

geb.: 19.12.15	gek.: 29.08.18	OB18/A 37% +752 +27 -0.04 +26 +0.00 GZW: 1112
V: WENGER	CH 120.0711.2420.6	LBE 73-74-83/83-82/79 1.L
VV: WILLIAM	CH 120.0476.5396.9	1. Wägung 24.2kg 3.18% 3.21%
M: RUBA	CH 120.0939.1768.8	HL:
MV: RICO	CH 110.4680.6570.0	<b>E: Furrer Christof, 6026 Rain</b>

**180 WILMA CH 120.1182.4399.0**

geb.: 11.06.15	gek.: 31.07.18	OB18/A 36% -276 +8 +0.29 -4 +0.08 GZW: 1086
V: WITO	CH 120.0844.1333.5	LBE
VV: WINZER	CH 120.0338.9858.9	Ø 2 Wägungen: 17.3kg 3.95% 3.00%
M: MILKA	CH 120.0781.7699.4	HL:
MV: MATERAZZI	CH 120.0560.8236.1	<b>E: Fluder Hanspeter, 6103 Schwarzenberg LU</b>



**BERTISWILER METZG AG**

**stutz**

**PARTYSERVICE UND LEBENSMITTEL**

6023 Rothenburg | Bertiswilstr. 75 | 041 280 11 92

[www.bertiswiler-metzg.ch](http://www.bertiswiler-metzg.ch)

# ABTEILUNG 17 ältere Rinder

Sponsor: **Silvan Troxler, Viehhandel, Ballwil**

- 181 Lustenberger OB Albo ASTRA CH 120.1241.9944.1 OB18/A 32% -92 +4 +0.11 -4 -0.02 GZW: 1029**  
V: ALBO CH 120.0703.4498.8 geb.: 21.04.16 bel. 20.01.18  
M: AMEISI CH 120.0736.6227.0 Ø 5L 5453kg 3.83% 3.29% 65 LP 64 BD  
MV: ALVARO CH 120.0209.3730.7 LBE 93-88-92/93-92/92 3.L  
E: Lustenberger Josef, Habschwanden
- 182 EGNES CH 120.1225.4031.3 OB18/A 38% -70 +7 +0.15 +2 +0.07 GZW: 1086**  
V: ELDOR CH 120.1042.5087.2 geb.: 16.05.16 bel. 11.03.18  
M: AGNES CH 120.0548.3697.3 Ø 7L 8041kg 4.15% 3.30% 91 LP 92 BD  
MV: ADELIO CH 111.4530.5251.4 LBE 95-93-94/97-91/95 3.L  
E: Kempf Fabian, Schwarzenberg LU
- 183 Roos OB Eldor ELMA CH 120.1257.3716.1 OB18/A 31% -359 +12 +0.40 +0 +0.18 GZW: 1051**  
V: ELDOR CH 120.1042.5087.2 geb.: 02.07.16 bel. 16.04.18  
M: LAURA CH 120.1113.1391.1 Ø 1L 305 6228kg 5.07% 3.77% ZZ 125  
MV: VENNER CH 120.0966.1862.9 LBE 87-83-83/81-85/84 1.L  
E: GG Roos Werner + Andreas, Beromünster
- 184 HEDI CH 120.1307.9846.1 OB18/A 35% -241 -6 +0.05 -4 +0.07 GZW: 1020**  
V: MENTO CH 120.1050.2065.8 geb.: 05.07.16 bel. 25.02.18  
M: KOREA CH 120.1018.9917.3 Ø 3L 4880kg 4.02% 3.53% 65 LP 65 BD  
MV: KARLO CH 120.0548.0075.2  
E: Mathis Thomas, Rigi Kaltbad
- 185 JULIANA CH 120.1266.4855.8 OB18/A 32% -84 +0 +0.06 -9 -0.09 GZW: 997**  
V: JONAS CH 120.1129.9097.5 geb.: 06.04.16 bel. 07.05.18  
M: MIRJANA CH 120.0877.7657.4 Ø 4L 5592kg 3.98% 3.07% 67 LP 70 BD  
MV: MATERAZZI CH 120.0560.8236.1 LBE 91-90-94/90-90/91 3.L  
E: Fluder Hanspeter, Schwarzenberg LU
- 186 MIA CH 120.1211.3398.1 OB18/A 41% +500 +20 +0.00 +17 -0.01 GZW: 1101**  
V: MINOR CH 120.0534.8553.0 geb.: 17.11.15 bel. 17.01.18  
M: VIOLA CH 120.0777.6402.4 Ø 6L 7500kg 3.69% 3.52% 88 LP 84 BD  
MV: VENTO CH 120.0045.7324.8 LBE 92-90-83/88-91/88 3.L  
E: Amrein-Scherrer David & Nicole, Willisau
- 187 Liver's OB Mondo MONTANA CH 120.1159.7275.6 OB18/A 27% +259 -17 -0.41 -7 -0.23 GZW: 1027**  
V: MONDO CH 120.1037.4904.9 geb.: 14.03.16 bel. 12.05.18  
M: JLONA CH 120.0937.3578.7 Ø 1L 305 6434kg 3.14% 3.02% 86 LP 84 BD  
MV: ISIDOR CH 120.0543.7207.5 LBE 93-95-93/93-94/93 3.L  
E: Felder - Schacher Christof, Schwarzenberg LU
- 188 Wigger's OB Otto OSTARA CH 120.1254.6953.6 OB18/A 28% +200 +2 -0.08 +5 -0.03 GZW: 997**  
V: OTTO CH 120.0986.0671.6 geb.: 27.11.15 bel. 23.01.18  
M: SULEIKA CH 120.1057.8900.5 Ø 1L 282 6463kg 4.21% 3.50% 72 LP 58 BD  
MV: SEPPI CH 120.0891.9723.0  
E: Wigger Hans, Marbach LU
- 189 RIBANNA CH 120.1226.3293.3 OB18/A 33% +408 +20 +0.05 +15 +0.01 GZW: 1040**  
V: RISS CH 120.0678.1979.6 geb.: 31.05.16 bel. 02.02.18  
M: URSINA CH 120.0959.0350.4 Ø 4L 6324kg 4.40% 3.28% 71 LP 70 BD  
MV: URNER CH 120.0356.2993.8  
E: Renggli Alois, Ebikon

**190 SILBER CH 120.1226.2961.2**

V: GOLD CH 120.0490.4513.7  
 M: MELISSA CH 120.0847.6599.1  
 MV: VERI CH 110.1043.5405.2  
 E: Hofstetter Hans-Ruedi, Rengg

**OB18/A** 39% +225 +9 +0.00 +7 -0.01 GZW: 1088

geb.: 01.07.16 bel. 31.01.18

**Ø 5L 7327kg 4.06% 3.55% 86 LP 74 BD****LBE** 91-92-89/92-91/91 3.L**191 VALLERI CH 120.1226.4466.0**

V: VERDO CH 120.1066.3833.3  
 M: DIDI CH 120.0943.3734.8  
 MV: DINTO CH 120.0680.1677.4  
 E: Trüb Tanja und Hans, Entlebuch

**OB18/A** 32% +48 +6 +0.06 +2 +0.01 GZW: 981

geb.: 28.04.16 bel. 21.01.18

**Ø 4L 5388kg 3.78% 3.42% 67 LP 71 BD****LBE** 84-85-82/84-85/84 1.L**192 VERONA CH 120.1225.4019.1**

V: VERO CH 120.0744.1503.5  
 M: ARABELLA CH 120.0984.2568.3  
 MV: ARON CH 120.0390.9906.5  
 E: Kempf Fabian, Schwarzenberg LU

**OB18/A** 40% +591 +17 -0.09 +16 -0.07 GZW: 958

geb.: 01.02.16 bel. 05.02.18

**Ø 3L 8214kg 3.92% 3.37% 105 LP 95 BD****LBE** 89-92-94/84-94/90 4.L**193 VITESSA CH 120.1201.3282.4**

V: VALIDO CH 120.0784.8606.2  
 M: GEMSLI CH 120.0378.6700.0  
 MV: GRAL CH 110.0430.9065.3  
 E: Renggli Alois, Ebikon

**OB18/A** 41% +242 +11 +0.01 +15 +0.09 GZW: 1077

geb.: 02.07.15 bel. 03.02.18

**Ø 8L 6868kg 3.56% 3.45% 78 LP 73 BD****LBE** 84-82/81-79/82 1.L**194 WOLGA CH 120.1182.8132.9**

V: WINZER CH 120.0338.9858.9  
 M: GEIDI CH 120.0415.5369.2  
 MV: GEROLD CH 111.4501.4863.0  
 E: Brun Julius, Entlebuch

**OB18/A** 43% -207 -4 +0.07 -4 +0.04 GZW: 1021

geb.: 24.12.15 bel. 22.08.18

**Ø 8L 7263kg 4.12% 3.33% 82 LP 77 BD****LBE** 93-92-88/89-86/90 3.L**Braun – Brauner – Braunvieh...****Ihr kompetenter Vermarkter  
in der Region.****Wir freuen uns auf Ihren Anruf****041 925 82 00**

Bahnhofplatz 3, 6210 Sursee  
 Tel. 041 925 82 20  
 www.ips-kuvag.ch



Bahnhofplatz 3, 6210 Sursee  
 Tel. 041 925 82 00  
 www.asf-sursee.ch



**Unser Können,  
Ihr Gewinn.**

# ABTEILUNG 18 mittlere Rinder

Sponsor: Müller Lohnunternehmung, Ruswil

- 195 EDINA CH 120.1311.4516.5** OB18/A 33% -271 +3 +0.21 +0 +0.14 GZW: 1103  
V: ELDOR CH 120.1042.5087.2 geb.: 08.11.16 bel. 18.05.18  
M: MARA CH 120.1102.0570.5 Ø 2L 5448kg 4.18% 3.60% 69 LP 77 BD  
MV: MATERAZZI CH 120.0560.8236.1 LBE 86-93-91/90-94/90 3.L  
E: Reichmuth Martin, Ruswil
- 196 GLOEGGLI CH 120.1226.2964.3** OB18/A 32% -30 -6 -0.07 +8 +0.13 GZW: 1146  
V: LORDAN CH 120.1126.9903.8 geb.: 07.08.16 bel. 09.05.18  
M: VIOLA CH 120.1034.0344.6 Ø 3L 5582kg 3.70% 3.73% 69 LP 76 BD  
MV: EDUAL CH 120.0376.0526.8 LBE 82-84-89/88-90/87 3.L  
E: Hofstetter Hans-Ruedi, Rengg
- 197 HAAPAJAERVI CH 120.1262.7477.1** OB18/A 37% -81 +18 +0.31 +9 +0.18 GZW: 1033  
V: HAKON CH 120.0839.5420.4 geb.: 11.07.16 bel. 29.06.18  
M: BONITA CH 120.0542.9100.0 Ø 2L 4463kg 3.94% 3.51% 64 LP 82 BD  
MV: KOEBI CH 120.0958.2884.5 LBE 82-85-85/83-85/84 1.L  
E: Trüb Tanja und Hans, Entlebuch
- 198 HILDI CH 120.1279.4450.5** OB18/A 39% +241 +20 +0.16 +3 -0.08 GZW: 996  
V: HELD CH 120.0607.3041.8 geb.: 05.08.16 bel. 11.04.18  
M: JENGA CH 120.1137.2501.9 Ø 2L 8437kg 4.59% 3.29% 107 LP 97 BD  
MV: JENS CH 120.0867.0976.4 LBE 87-83-81/82-83/83 1.L  
E: Trüb Tanja und Hans, Entlebuch
- 199 Grossmatt OB Lionel LARISSA CH 120.1310.5062.9** OB18/A 35% -52 -5 -0.05 +2 +0.05 GZW: 1083  
V: LIONEL CH 120.1188.8334.9 geb.: 29.12.16 bel. 02.07.18  
M: GRETEL CH 120.0827.0372.8 Ø 5L 5842kg 4.31% 3.49% 67 LP 64 BD  
MV: GOLD CH 120.0490.4513.7 LBE 94-94-93/94-96/94 3.L  
E: Bühlmann-Widmer Franz, Rothenburg
- 200 Grossmatt OB Melino MANDALAY CH 120.1310.5049.0** OB18/A 43% +180 +1 -0.10 +7 +0.01 GZW: 1083  
V: MELINO CH 120.0817.4687.0 geb.: 02.11.16 bel. 26.04.18  
M: ANNA CH 120.0827.0355.1 Ø 6L 6478kg 4.08% 3.45% 71 LP 65 BD  
MV: ADEL CH 120.0454.8026.0 LBE 84-82-84/84-85/84 1.L  
E: Bühlmann-Widmer Franz, Rothenburg
- 201 Aebli's OB Melino MERANA CH 120.1128.5445.1** OB18/A 39% +355 +6 -0.12 +15 +0.03 GZW: 1085  
V: MELINO CH 120.0817.4687.0 geb.: 09.09.16 bel. 02.08.18  
M: VIAMALA CH 120.0994.8109.1 Ø 3L 9423kg 4.28% 3.46% 109 LP 81 BD  
MV: VERI CH 110.1043.5405.2 LBE 94-95-90/87-91/91 3.L  
E: Felder - Schacher Christof, Schwarzenberg LU
- 202 ROMOLODOTTIR CH 120.1328.5212.3** OB18/A 39% -105 +12 +0.25 +3 +0.10 GZW: 1126  
V: ROMOLO CH 120.1006.0298.9 geb.: 27.11.16  
M: RENA CH 120.0573.1846.9 Ø 9L 6182kg 4.50% 3.60% 72 LP 80 BD  
MV: IWAN CH 120.0422.8958.3 LBE 93-93-86/89-91/90 3.L  
E: Trüb Tanja und Hans, Entlebuch
- 203 ROSALIE CH 120.1307.9848.5** OB18/A 26% +51 +3 +0.02 -6 -0.12 GZW: 966  
V: REMO CH 120.1039.5723.9 geb.: 11.07.16 bel. 23.02.18  
M: ROSE CH 120.0908.7066.5 Ø 4L 5682kg 3.85% 3.12% 69 LP 70 BD  
MV: VINZENZ CH 120.0695.5565.4 LBE 84-83-78/86-84/83 1.L  
E: Mathis Thomas, Rigi Kaltbad

- 204 Wigger's OB Urs ULLA CH 120.1312.1530.1** **OB18/A** 31% +88 -4 -0.12 +0 -0.05 GZW: 1018  
V: URS CH 120.0670.9108.6 geb.: 14.10.16  
M: VRONI CH 120.0671.0121.1 **Ø 4L 5007kg 3.77% 3.07% 58 LP 54 BD**  
MV: VARO CH 120.0326.9000.9  
E: Wigger Hans, Marbach LU
- 205 VALENCIA CH 120.1311.4519.6** **OB18/A** 38% -108 +8 +0.19 +7 +0.16 GZW: 1098  
V: VERO U-BACH CH 120.0784.5446.7 geb.: 12.12.16 bel. 28.09.18  
M: MYRTA CH 120.0877.7649.9 **Ø 4L 7257kg 4.11% 3.64% 79 LP 77 BD**  
MV: MATERAZZI CH 120.0560.8236.1 **LBE 94-86-92/95-96/93 3.L**  
E: Reichmuth Martin, Ruswil
- 206 Grossmatt OB Velix VARELA CH 120.1310.5041.4** **OB18/A** 34% +248 +12 +0.03 +21 +0.18 GZW: 1092  
V: VELIX CH 120.1171.7807.1 geb.: 28.08.16 bel. 01.06.18  
M: ELFRIEDE CH 120.1040.8073.8 **Ø 3L 5592kg 4.07% 3.53% 68 LP 66 BD**  
MV: ELDORADO CH 120.0613.9733.7 **LBE 86-90-92/91-91/90 3.L**  
E: Bühlmann-Widmer Franz, Rothenburg
- 207 WOLKE CH 120.1316.5540.4** **OB18/A** 31% +163 +3 -0.05 +12 +0.08 GZW: 1068  
V: NEPOMUK CH 120.1171.7805.7 geb.: 03.12.16  
M: WANDA CH 120.0095.6465.4 **Ø 3L 5150kg 3.92% 3.47% 66 LP 78 BD**  
MV: VERABIL CH 120.0406.8939.2 **LBE 94-92-85/85-93/89 3.L**  
E: Hofstetter Hans-Ruedi, Rengg

# VIANCO

[www.vianco.ch](http://www.vianco.ch)  
[www.vianco-arena.ch](http://www.vianco-arena.ch)

Seit 1991 Ihr Partner  
im Zucht-, Nutz- und Schlachtviehhandel

BRUGG | BRUNEGG | GUNZWIL | KRADOLF

TRANSPARENZ | FLEXIBILITÄT | FAIRNESS  
unsere Grundsätze im täglichen Handel

Stapferstrasse 2 | CH-5201 Brugg | Tel. 056 462 33 33

# Hodel

GmbH

Heizung • Lüftung • Sanitär

## Seppi Hodel

Inhaber

**Bahnhofstrasse 17 - Postfach - 6021 Emmenbrücke**

Tel. 041 260 80 10 - Fax 041 260 80 11 - Nat. 079 255 30 36

e-mail: [haller.hodel@abix.ch](mailto:haller.hodel@abix.ch)

## ELEKTRO & LICHT SO EINFACH.

Ob kleine oder grosse Installationen, wir sind 24h für Sie im Einsatz. Nehmen Sie mit uns Kontakt auf.



Geschäftsstelle Rothenburg  
041 282 03 50 • [rothenburg@ckw.ch](mailto:rothenburg@ckw.ch)  
[www.ckw.ch/elektro](http://www.ckw.ch/elektro)

# CKW



**ABTEILUNG 19 jüngere Rinder**  
**Sponsor: Raiffeisenbank, Rothenburg**

---

- 208 Bucher's Ludwig LENA CH 120.1359.3178.8** **OB18/A** 42% +691 +18 -0.13 +17 -0.11 GZW: 1022  
V: LUDWIG-ET CH 120.0977.2319.3 geb.: 11.09.17  
M: RESI CH 120.0514.6884.9 **Ø 7L 10115kg 3.68% 3.34% 106 LP 85 BD**  
MV: RIGARO CH 120.0180.1979.4 **LBE 92-91-90/92-93/92 3.L**  
E: Bucher Thomas, Neuenkirch
- 209 Grossmatt OB Lionel LIS CH 120.1310.5066.7** **OB18/A** 35% -264 -9 +0.03 -8 +0.02 GZW: 1044  
V: LIONEL CH 120.1188.8334.9 geb.: 07.02.17  
M: ELBA CH 120.0923.3550.6 **Ø 3L 4554kg 4.20% 3.45% 59 LP 65 BD**  
MV: ELDORADO CH 120.0613.9733.7 **LBE 88-90-92/93-96/92 4.L**  
E: Bühlmann-Widmer Franz, Rothenburg
- 210 LUNA CH 120.1349.6752.8** **OB18/A** 31% +261 +8 -0.03 +4 -0.07 GZW: 1004  
V: LORENTO CH 120.1156.0934.8 geb.: 23.10.17  
M: LOTTI CH 120.1042.1117.0 **Ø 3L 5522kg 4.10% 3.11% 68 LP 75 BD**  
MV: LEO CH 120.0813.5582.9 **LBE 83-82-76/79-83/80 1.L**  
E: Renggli Alois, Ebikon
- 211 Grossmatt OB Melino MERANA CH 120.1310.5078.0** **OB18/A** 43% +200 +4 -0.06 +10 +0.04 GZW: 1106  
V: MELINO CH 120.0817.4687.0 geb.: 18.07.17  
M: VINETTA CH 120.0766.6566.7 **Ø 6L 6234kg 4.17% 3.50% 70 LP 64 BD**  
MV: VERI CH 110.1043.5405.2 **LBE 91-88-94/90-92/91 3.L**  
E: Bühlmann-Widmer Franz, Rothenburg
- 212 Roos OB Runzli ROJA CH 120.1322.0267.6** **OB18/A** 32% +283 +19 +0.12 +15 +0.08 GZW: 1103  
V: RUNZLI CH 120.1105.5378.3 geb.: 17.06.17 bel. 02.10.18  
M: KORA CH 120.1008.3421.2 **Ø 4L 6987kg 4.50% 3.59% 83 LP 89 BD**  
MV: KARLO CH 120.0548.0075.2 **LBE 91-95-90/90-95/91 3.L**  
E: GG Roos Werner + Andreas , Beromünster
- 213 VAKA-VAKA CH 120.1328.5219.2** **OB18/A** 34% -64 +8 +0.15 +8 +0.16 GZW: 1100  
V: VERO U-BACH CH 120.0784.5446.7 geb.: 13.11.17  
M: ELENA CH 120.1225.1940.1 **1. Lakt 2.04 305 4966kg 4.05% 3.36% AT4**  
MV: EDUAL CH 120.0376.0526.8 **LBE 80-75-81/80-78/80 1.L**  
E: Trüb Beda, Ebnet
- 214 VALI CH 120.1349.6754.2** **OB18/A** 33% +246 +2 -0.11 +7 -0.02 GZW: 1013  
V: LORENTO CH 120.1156.0934.8 geb.: 02.01.18  
M: VALERIA CH 120.0861.7637.5 **Ø 5L 5963kg 3.74% 3.19% 74 LP 76 BD**  
MV: VENTO CH 120.0045.7324.8 **LBE 84-85-85/81-90/84 3.L**  
E: Renggli Alois, Ebikon



## Online-Marktplatz

«Tiere kaufen leichtgemacht!»

- ✓ Laufend neue Angebote
- ✓ In allen Preisklassen
- ✓ Aus allen Regionen
- ✓ Online und aktuell
- ✓ Jetzt sogar mit Bildern  
und vielem mehr...

**Braunvieh Schweiz**  
Chamerstrasse 56  
CH-6300 Zug  
Tel. 041 729 33 11  
[www.braunvieh.ch](http://www.braunvieh.ch)



**BRAUNVIEH +**



## Milch – aus dem Herzen der Schweiz

Wir, die Genossenschaft ZMP, sind eine der grössten und bedeutendsten Milchproduzentenorganisationen in der Schweiz. Neben dem Einkauf und Verkauf der Milch unserer Mitglieder vertreten wir deren Interessen und beraten sie in diversen Belangen.

Wir engagieren uns in der Öffentlichkeitsarbeit wie z.B. am Tag der Milch oder am cheese-festival. Unseren Mitgliedern bieten wir Dienstleistungen wie Melkberatung oder Käsebereitung.

Für weitere Informationen besuchen Sie uns auf unserer Website oder auf Facebook!

**Genossenschaft Zentralschweizer  
Milchproduzenten ZMP**  
Friedentalstrasse 43, 6002 Luzern  
Telefon 041 429 39 00, [www.zmp.ch](http://www.zmp.ch)



# Swiss Power.

Die besten Gene für Ihre Zucht.



## RUBIO (OB)

Valido x Rio x Reno

Bild: Mutter Rio RUBINA

- ✓ Milch
- ✓ Inhaltsstoffe
- ✓ Exterieur



## ROMOLO (OB)

Rino x Rico x Olino

Bild: Romolo TINA

- ✓ Inhaltsstoffe
- ✓ Rahmen
- ✓ Euter