

Nutz- und Zuchtviehauktion in der Markthalle Rothenthurm

Samstag, 06. November 2021, 11.00 Uhr



Veranstalter:

Schwyzer Viehvermarktungs AG

6418 Rothenthurm

☎ 041 825 00 60

Internet: www.bvsz.ch

Gantrufner:

Bruno Furrer

6295 Mosen

☎ 041 917 29 80

Katalogpreis Fr. 5.00

Gestaltung & Druck 2021@Braunvieh Schweiz

Swiss Power.

Für die Kuhkälber von morgen.



YULE-ET    

Holdrio x Lennox x Egal

Foto: Mutter ULINA

- ✔ Inhaltsstoffe
- ✔ Mastitisresistenz
- ✔ Exterieur



ROCKY    

H.U. Huser's Toby ROCKY

Toby x Haegar x Villstar

Foto: Mutter Huser's Haegar ROBINA

- ✔ Blutlinie
- ✔ Nutzungsdauer
- ✔ Euter



JJ-P  

GoldHill Huge Sg JJ-P

Huge x Viper x Blooming

Fotos: Mutter Lanke's Viper JONNA-ET P,
Grossmutter WTS Blooming JOYCE

- ✔ Hornlos
- ✔ Milch
- ✔ Exterieur

Verkäuferverzeichnis

Name	Vorname	PLZ	Ort	Katalog-Nr.
Arnold	Markus	6462	Seedorf	27
Arnold-Bissig	Karl	6467	Schattdorf	25
BG St. Johann		8852	Altendorf	13 / 34 / OB 48 / OB 50 / OB 52
Bodmer	Martin	8843	Oberiberg	21
BR Landwirtschaftsbetriebe		6430	Schwyz	22
Fischlin	Walter	6414	Oberarth	24
Gianella	Delio & Brian	6716	Lottigna	14 / 40
Haas	Ueli	6012	Obernau	11 / 35
Jud	Beda	6452	Riemenstalden	23
Kälin	Roland	8844	Euthal	9 / 33
Kennel	Markus	6416	Steinerberg	1 / 19 / 31 / 44 / 55
Korrodi	Peter	8634	Hombrechtikon	4 / 29 / 42
Kryenbühl	Bruno	6417	Sattel	2 / 18 / 32 / 45
Marty	Pirmin	8843	Oberiberg	17
Michel	Silvan	6067	Melchtal	26
Ruhstaller	Reto	8840	Trachslau	47 / 54
Ruhstaller-Imhof	Hans	8840	Trachslau	OB 10 / OB 37
Schirmer	Robert & Ueli	8864	Reichenburg	8 / 36
Schönbächler	René & Werner	8846	Willierzell	6 / 38
Schuler	Beat	6418	Rothenthurm	15
Späni-Annem	Roland	8845	Studen	46 / 49
Steiner-Zimmermann	Alois	8849	Alpthal	16
Sticher	André	6289	Hämikon	12 / 39
Taddei	Danilo e filli	6716	Leontica	5 / 30 / 43
von Rickenbach	Norbert	6416	Steinerberg	3 / 28 / 41
von Rickenbach	Beat jun.	6416	Steinerberg	7 / 20
Zraggen	Toni	6473	Silenen	51 / 53

Auktionsreglement

1. Zweck und Zulassung

- 1.1 Die Schwyzer Viehvermarktungs AG (SViAG) veranstaltet im Kanton Schwyz Auktionen für marktgängige Kühe, trüchtige Rinder, Jungvieh und Kälber.

2. Anforderungen

- 2.1 Die Tiere müssen möglichst im optimalen Verkaufsstadium stehen und den Anforderungen des Marktes entsprechen.
- 2.2 Es dürfen nur gesunde Tiere aufgeführt werden, die aus seuchenfrei anerkannten Beständen stammen. Das amtliche Begleitdokument ist sofort vor Beginn der Auktion auf dem Abrechnungsbüro abzugeben.
- 2.3 Es dürfen nur Tiere aus anerkannt BVD-freien Betrieben aufgeführt werden.
- 2.4 Alle aufgeführten Tiere müssen vorschriftsgemäss gekennzeichnet sein und können andernfalls von der Auktion zurückgewiesen werden.

3. Ablauf und Rechtsverhältnisse

- 3.1 Der Anmeldung muss der vollständig nachgetragene Abstammungsausweis beigelegt werden. Die Tiergeschichte muss korrekt und vollständig sein.
- 3.2 Dem Veranstalter bleibt es vorbehalten, eine Vorschau durchzuführen und angemeldete Tiere abzuweisen.
- 3.3 Die SViAG erstellt einen Auktionskatalog. In diesem sind die Tierdaten detailliert aufgeführt. Neben der Milchmenge und den Inhaltsstoffen werden sofern vorhanden auch die Milch-Zellzahlen ausgewiesen.
- 3.4 Für die Versteigerung beauftragt die SViAG einen Gantrufers.
- 3.5 Die Tiere bleiben im Besitz des Lieferanten, bis der Zuschlag an den Käufer erfolgt ist, d.h. der Tierlieferant hat bis zum genannten Zeitpunkt volle Haftung zu leisten. Im Weiteren gilt die Währschaftspflicht gemäss Punkt 5.
- 3.6 Wird der im Vorfeld festgelegte Mindestpreis für ein Tier erreicht oder überschritten, erfolgt der Zuschlag dem Bietenden mit dem höchsten Gebot.
- 3.7 Grundsätzlich ist es untersagt, sogenannte „Biethelfer“ einzusetzen. Bei jedem Zuschlag des Gantrufers wird die volle Gebühr (3% des Verkaufserlöses, mind. Fr. 120.00) auch dann erhoben, wenn das Tier zurück an den Eigentümer geht.

4. Finanzielles

- 4.1 Zur Deckung der Unkosten erhebt die SViAG vom Verkäufer folgende Gebühren:
3% des Bruttoverkaufserlöses, jedoch mindestens Fr. 120.00 pro aufgeführtes und verkauftes Tier.
Fr. 90.00, wenn das Tier aufgeführt wurde, aber keinen Käufer fand.
Fr. 120.00 pro Tier, das im Katalog enthalten ist, aber nicht aufgeführt wird.

Die Ansätze für Jungvieh über 1 Jahr betragen 65%, für Jungvieh unter 1 Jahr 50% der obigen Ansätze oder mindestens 3% des Verkaufserlöses.

Die Entschädigung entfällt, wenn ein Tier krankheitshalber nicht aufgeführt werden kann und dazu ein ärztliches Zeugnis vorliegt.

- 4.2 Käufer und Tierlieferant erhalten auf dem Platz für jedes Tier ein Protokoll der Abrechnung.
- 4.3 Der Käufer bezahlt den Kaufpreis an die SViAG entweder bar oder mit Check. Es besteht auch die Möglichkeit, eine Rechnung zu verlangen, die innert 10 Tagen zu begleichen ist.
- 4.4 Der Erlös, abzüglich Unkostenbeitrag, wird dem Tierlieferant spätestens 20 Tage nach dem Auktionstag von der SViAG überwiesen.

5. Währschaft

- 5.1 Der Verkäufer gewährt dem Käufer eines Tieres die Währschaftsgarantie für „gesund und recht“ während der gesetzlichen Frist von 9 Tagen ab Auktionstag.
- 5.2 Für das Euter trockenstehender Kühe gewährt der Verkäufer für 9 Tage nach dem Abkalben die Währschaft, sofern der Schaden nicht durch den Käufer verursacht wurde.
- 5.3 Die im Katalog enthaltenen Angaben über Trächtigkeit und Milchleistung gelten als garantiert. Allfällige Korrekturen müssen bei der Vorführung der Tiere ausdrücklich bekannt gegeben werden. Bekanntgegebene Änderungen heben die Eintragungen im Katalog auf.
- 5.4 Der Käufer hat Währschaftsfehler innerhalb der festgesetzten Fristen der SViAG sofort zu melden.
- 5.5 Der Verkäufer haftet nicht für Fehler und Mängel, die nach erfolgtem Verlad auf dem Transport zum Bestimmungsort entstanden sind.

6. Anerkennung des Reglements

- 6.1 Mit der Unterschrift auf der Anmeldung, bzw. mit dem Bieten auf ein Tier anerkennen Lieferant und Käufer die Bestimmungen dieses Auktionsreglements.
- 6.2 Änderungen des Reglements liegen in der Kompetenz der SViAG.

Rothenthurm, im Januar 2013

Schwyzer Viehvermarktungs AG

Der Präsident:

Der Geschäftsführer:



G. Reichmuth



F. Philipp

1 Kennel's Nils NIXI CH 120.1470.1270.3

enthornt, Silagefütterung, Laufstall

geb.: 19.02.19 gek.: 25.09.21

LBE

NILS-ET CH 120.1076.7303.6 GA 79% +28 -7 -0.11 +9 +0.11 Tö 28 MIW: 105 FIW: 92 GZW: 1013 WZW: 95 FW: 106 Pers. 89 ZZ 95 ND 101 5-5-5/95 Kasein AA	NESTA IT 24000366344.1 G 99% +169 -4 -0.15 +14 +0.11 MIW: 109 GZW: 1061 WZW: 104 FW: 95 WUNIA CH 110.0552.2619.4 *DL LBE 94-94/97-93/95 3.L Ø 5L 10596 kg 4.26 % 3.64 % 129 LP 105 BD MIW: 97 GZW: 964
Kennel's Vigor VANESSA CH 120.1210.6152.9 LBE 77-80-83/80-84/80 1.L Ø 3L 8116 4.03 3.60 95 LP 93 BD CH 63% +257 +4 -0.09 +20 +0.15 Pers: 107 ZZ: 109 MIW: 114 GZW: 1144	VIGOR-ET US 195618.4 G 99% +248 +4 -0.08 +10 +0.02 MIW: 108 GZW: 1121 WZW: 109 FW: 99 GABI CH 120.1052.7995.7 *DL LBE 85-87-92/82-82/85 4.L Ø 6L 7720 kg 4.11 % 3.83 % 88 LP 88 BD MIW: 123 GZW: 1157

BS21/A 08.21 36% +143 -2 -0.10 +15 +0.13 MIW: 110 GZW: 1073 FW: 102 letzte Wägung: 05.10.21 34.4 kg 3.47% 3.51%

A Ext. 08.21 30% GN 105 Ra 99 Be 105 Fu 109 Eu 105

1. Wägung 34.4kg 3.47% 3.51% ZZ 18

ZZ 18

Züchter + Eig.: Kennel Markus, Charenwäldli 1, 6416 Steinerberg

2 BRITA CH 120.1340.6739.6

enthornt, Silagefütterung, Anbindestall

geb.: 22.08.19

bel. 23.02.21

ARAL CH 120.1239.5250.4

LBE

Käslin's Top OB Janko JAN O1C CH 120.1210.3931.3 GA 68% +237 +8 -0.02 +0 -0.13 Tö 5 MIW: 101 FIW: 102 GZW: 1070 WZW: 105 FW: 103 Pers. 106 ZZ 103 ND 100 5-5-5/94 Kasein AA	JANKO CH 120.0897.1446.8 5-5-5/94 OB GA 80% -641 +1 +0.41 -7 +0.22 MIW: 94 GZW: 1074 WZW: 107 FW: 98 MARA CH 120.0955.7887.0 OB LBE 80-80-80/83-82/81 1.L Ø 4L 6465 kg 4.01 % 3.15 % 76 LP 85 BD MIW: 98 GZW: 1022
BIRMA CH 120.1023.3979.1 LBE 77-76-78/78-77/77 1.L Ø 5L 5588 3.88 3.23 65 LP 60 BD CH 65% -503 -18 +0.03 -12 +0.08 Pers: 117 ZZ: 100 MIW: 88 GZW: 928	FAIRPLAY CH 120.0889.0250.7 2-3-3/82 G 92% +278 +23 +0.17 +24 +0.19 MIW: 121 GZW: 1160 WZW: 109 FW: 96 BRIGET CH 120.0114.8248.9 * LBE 72-81/75-83/77 1.L Ø 9L 4316 kg 4.01 % 3.14 % 48 LP 52 BD MIW: 61 GZW: 747

BS21/A 08.21 33% -448 -19 -0.02 -17 -0.02 MIW: 84 GZW: 949 FW: 107

A Ext. 08.21 24% GN 101 Ra 102 Be 104 Fu 103 Eu 99

Züchter + Eig.: Kryenbühl Bruno, Lutzstrasse 59, 6417 Sattel

3 CHARLOTT CH 120.1317.5757.3

enthornt, Silagefütterung, Anbindestall

geb.: 12.12.18 gek.: 16.09.21

LBE

KÄLINGen Calvin CALVINUS-ET CH 120.1292.0260.3 GA 67% -175 +1 +0.12 +6 +0.17 Tö 7 MIW: 104 FIW: 99 GZW: 1082 WZW: 98 FW: 80 Pers. 95 ZZ 86 ND 105 3-3-3/84 Kasein AB	CALVIN-ET CH 120.0794.8035.9 3-3-3/83 G 99% +330 -1 -0.20 +8 -0.05 MIW: 106 GZW: 1183 WZW: 112 FW: 86 GLENA CH 120.0725.2247.6 DL LBE 95-96-96/98-96/96 4.L Ø 5L 9045 kg 4.58 % 3.72 % 98 LP 93 BD MIW: 119 GZW: 1107
SIMEA CH 120.1113.1880.0 LBE 84-84-84/83-81/83 1.L Ø 2L 8371 4.39 3.51 116 LP 98 BD CH 61% +193 +32 +0.34 +22 +0.21 Pers: 93 ZZ: 97 MIW: 121 GZW: 1142	SIOUX CH 120.1062.3779.6 3-2-3/82 G 90% +505 +28 +0.11 +32 +0.19 MIW: 127 GZW: 1139 WZW: 98 FW: 103 DIANA CH 120.1045.2113.2 LBE 81-82-84/85-86/84 1.L Ø 4L 7308 kg 4.36 % 3.56 % 89 LP 90 BD MIW: 104 GZW: 1078

BS21/A 08.21 32% +9 +17 +0.23 +14 +0.19 MIW: 112 GZW: 1123 FW: 90 letzte Wägung: 24.09.21 31.3 kg 3.5% 3.28%

A Ext. 08.21 26% GN 120 Ra 118 Be 126 Fu 118 Eu 120

1. Wägung 31.3kg 3.50% 3.28% ZZ 22

ZZ 22

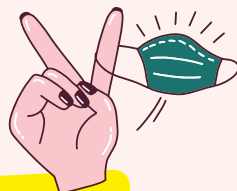
Züchter + Eig.: von Rickenbach Norbert, Hofstrasse 22, 6416 Steinerberg

Coronavirus

**SO SCHÜTZEN
WIR UNS.**



**Danke,
dass Sie
weiterhin
eine Maske
tragen.**



**Bitte bleiben Sie vorsichtig.
Gemeinsam meistern wir die Krise.**

bag-coronavirus.ch



Schweizerische Eidgenossenschaft
Confédération suisse
Confederazione Svizzera
Confederaziun svizra

Swiss Confederation

Bundesamt für Gesundheit BAG
Office fédéral de la santé publique OFSP
Ufficio federale della sanità pubblica UFSP
Uffizi federal da sanadad publica UFSP



SwissCovid App
Download

4 Korrodihof's Blooming BELINDA CH 120.1446.2257.8

enthornt, Silagefütterung, Laufstall

geb.: 04.12.18 gek.: 16.09.21

LBE

Scherma Glenn BLOOMING-ET CH 120.0825.6880.8 Z G 99% +602 +17 -0.10 +36 +0.20 Tö 13464 MIW: 128 FIW: 97 GZW: 1207 WZW: 100 FW: 93 Pers. 91 ZZ 94 ND 96 3-3-2/83 Kasein BB	GLENN-ET CH 120.0236.6446.0 3-4/86 G 99% +153 +16 +0.14 +17 +0.16 MIW: 115 GZW: 1054 WZW: 89 FW: 96 BEVERLY CH 120.0159.3676.6 *2DL LBE 94-98/97-97/96 3.L Ø 6L 12817 kg 4.39 % 3.42 % 140 LP 96 BD MIW: 112 GZW: 1118
Korrodihof's Bajazzo BARBARA CH 120.1166.7364.5 LBE 90-88-88/94-92/91 3.L Kasein AB Ø 3L 8115 3.88 3.56 89 LP 93 BD G 73% -171 -17 -0.15 -3 +0.04 Pers: 95 ZZ: 97 MIW: 94 GZW: 1099	BAJAZZO CH 120.0664.7982.3 5-4-5/95 G 99% +310 -14 -0.37 +4 -0.09 MIW: 101 GZW: 1096 WZW: 109 FW: 94 JOSEPHIN CH 120.1035.0681.9 LBE 91-86-89/92-91/90 4.L Ø 4L 7813 kg 4.02 % 3.37 % 86 LP 94 BD MIW: 90 GZW: 1026

BS21/GA 08.21 61% -75 -12 -0.13 +7 +0.13 MIW: 102 GZW: 1100 FW: 100

GA Ext. 08.21 56% GN 119 Ra 118 Be 115 Fu 105 Eu 130

Kasein BB

Züchter + Eig.: Korrodi Peter, Herrgass 12, 8634 Hombrechtikon

5 Taddei Top TI Bender CLODIN CH 120.1428.6371.3

enthornt, Silagefütterung, Anbindestall

geb.: 15.10.18 gek.: 10.09.21

LBE

P.Livello Bive Pays BENDER-ET IT 34990885777.8 G 98% +993 +32 -0.11 +38 +0.05 Tö 816 MIW: 133 FIW: 99 GZW: 1285 WZW: 102 FW: 66 Pers. 97 ZZ 102 ND 107 Kasein BB	BIVER CH 120.0942.9007.0 5-5-5/95 G 99% +544 +37 +0.20 +37 +0.25 MIW: 132 GZW: 1218 WZW: 100 FW: 93 DALILA IT 34990587693.2 LBE IT 91 92 90 91 EX91 Ø 3L 9074 kg 3.88 % 3.54 % MIW: 105 GZW: 1054
Mühlestein's Denzo NICKI CH 120.0957.1936.5 LBE 82-85-85/84-86/84 1.L Ø 1L 274 6607 4.19 3.63 86 LP 101 BD CH 66% -245 +10 +0.28 +2 +0.15 Pers: 104 ZZ: 96 MIW: 103 GZW: 1025	DENZO CH 120.0390.3996.2 2-3/83 G 99% -82 -14 -0.15 +0 +0.04 MIW: 97 GZW: 959 WZW: 91 FW: 97 NANNA CH 120.0790.7730.6 LBE 81-80-83/80-86/82 1.L Ø 2L 6802 kg 4.43 % 3.34 % 93 LP 90 BD MIW: 95 GZW: 966

BS21/GA 08.21 61% +51 +10 +0.11 +12 +0.14 MIW: 110 GZW: 1108 FW: 82 letzte Wägung: 27.09.21 31.1 kg 3% 3.6%

GA Ext. 08.21 56% GN 120 Ra 121 Be 121 Fu 110 Eu 124

Kasein BB

1. Wägung 31.1kg 3.00% 3.60% ZZ 75

Züchter + Eig.: Taddei Danilo e filli, Via Altaniga 12, 6716 Leontica

6 Buchsbaum Biver BAMBI CH 120.1308.5915.5 Zwilling mit Kuhkalb

enthornt, Silagefütterung, Anbindestall

geb.: 10.01.18 gek.: 12.10.21

LBE 85-85-79/82-79/82 1.L

Scherma Blooming BIVER CH 120.0942.9007.0 G 99% +544 +37 +0.20 +37 +0.25 Tö 6489 MIW: 132 FIW: 96 GZW: 1218 WZW: 100 FW: 93 Pers. 98 ZZ 102 ND 101 5-5-5/95 Kasein BB	BLOOMING-ET CH 120.0825.6880.8 3-3-2/83 Z G 99% +602 +17 -0.10 +36 +0.20 MIW: 128 GZW: 1207 WZW: 100 FW: 93 BEST CH 120.0825.6879.2 LBE 90-93-92/97-95/93 3.L Ø 3L 12536 kg 4.83 % 3.79 % 137 LP 90 BD MIW: 141 GZW: 1367
Buchsbaum Jongleur NOELLE CH 120.0861.7322.0 LBE 92-92-90/94-93/92 3.L Ø 4L 8792 4.46 3.53 105 LP 95 BD CH 69% +314 +28 +0.21 +11 +0.00 Pers: 93 ZZ: 99 MIW: 113 GZW: 1199	JONGLEUR-ET CH 120.0270.9369.3 5-5-5/96 G 99% -259 -23 -0.18 -12 -0.04 MIW: 87 GZW: 1023 WZW: 99 FW: 90 WOPATI CH 120.0361.3291.8 *DL LBE 95-92-90/94-92/93 3.L Ø 3L 7823 kg 4.53 % 3.67 % 92 LP 90 BD MIW: 111 GZW: 1117

BS21/CH 08.21 53% +431 +39 +0.29 +32 +0.23 MIW: 129 GZW: 1241 FW: 94

CH Ext. 08.21 47% GN 113 Ra 122 Be 126 Fu 101 Eu 112

1A7 2.08 281 Tage 6744kg 4.30 % 3.87 % 92 LP 93 BD AT4 ZZ 51

Züchter + Eig.: Schönbächler Rene + Werner, Reckholdern 6, 8846 Willerzell

7 VIOLETTA CH 120.1413.1045.4

enthornt, Silagefütterung, Laufstall

geb.: 18.08.18	gek.: 27.11.20	bel. 29.12.20	SILVESTRO CH 120.1380.3637.4	LBE
Scherma Glenn BLOOMING-ET CH 120.0825.6880.8 Z			GLENN-ET CH 120.0236.6446.0	3-4/86
G 99% +602 +17 -0.10 +36 +0.20			G 99% +153 +16 +0.14 +17 +0.16 MIW: 115 GZW: 1054 WZW: 89 FW: 96	
Tö 13464 MIW: 128 FIW: 97 GZW: 1207 WZW: 100			BEVERLY CH 120.0159.3676.6	*2DL
FW: 93 Pers. 91 ZZ 94 ND 96			LBE 94-98/97-97/96 3.L	
3-3-2/83 Kasein BB			Ø 6L 12817 kg 4.39 % 3.42 % 140 LP 96 BD MIW: 112 GZW: 1118	
FRAENZI CH 120.1048.4088.2			PRESENT CH 120.0576.9035.0	3-3/83
LBE 83-83-81/79-82/81 1.L			G 99% +451 +16 -0.03 +8 -0.10 MIW: 109 GZW: 1112 WZW: 110 FW: 100	
Ø 2L 8650 4.58 3.62 103 LP 81 BD			FLORA CH 120.0528.5527.3	
CH 63% +310 +27 +0.20 +15 +0.06			LBE 88-88-80/83-84/84 1.L	
Pers: 102 ZZ: 96 MIW: 116 GZW: 1157			Ø 3L 7935 kg 4.14 % 3.65 % 96 LP 87 BD MIW: 108 GZW: 1116	
BS21/G 08.21 64% +480 +8 -0.15 +21 +0.07 MIW: 116 GZW: 1120 FW: 91 letzte Wägung: 01.07.21 24.4 kg 4.2% 3.67%				
GA Ext. 08.21 55% GN 113 Ra 118 Be 119 Fu 112 Eu 109 Kasein AB				
1C1 2.03 233 Tage 6084kg 4.16 % 3.42 % 103 LP 78 BD AT4 ZZ 20 ZZ 8				
Eigentümer: von Rickenbach jun. Beat, Hofstrasse 18, 6416 Steinerberg				
Züchter: Bruhin-Schuler Christian, Mühle, 8856 Tuggen				

8 VANILLA CH 120.1390.4165.0

enthornt, silofreie Fütterung, Anbindestall

geb.: 12.09.18	gek.: 04.09.21			LBE
Herrenhof BS Norwin PHIL CH 120.1179.5309.8			NORWIN CH 120.0810.8209.1	5-5-5/95
G 99% +922 +34 -0.04 +33 +0.01			G 99% +721 +20 -0.12 +23 -0.03 MIW: 120 GZW: 1074 WZW: 95 FW: 87	
Tö 1297 MIW: 130 FIW: 78 GZW: 1153 WZW: 101			PETUNIA CH 120.0960.8091.4	
FW: 81 Pers. 95 ZZ 87 ND 100			LBE 96-92-92/95-95/94 3.L	
3-3-3/83 Kasein BB			Ø 3L 10353 kg 4.93 % 4.04 % 117 LP 111 BD MIW: 127 GZW: 1241	
VALBELLA CH 120.1162.2775.6			GENOX-BOY CH 120.0794.8936.9	5-5-5/96
CH 42% +156 +0 -0.09 +4 -0.02			G 99% +348 +15 +0.01 +12 +0.00 MIW: 112 GZW: 1073 WZW: 98 FW: 90	
Pers: 100 ZZ: 103 MIW: 103 GZW: 1029			VEIELI CH 120.0761.0970.3	*2DL
			LBE 82-83-84/87-86/85 1.L	
			Ø 8L 7968 kg 3.58 % 3.49 % 90 LP 86 BD MIW: 92 GZW: 976	
BS21/A 08.21 35% +539 +17 -0.07 +19 -0.01 MIW: 117 GZW: 1103 FW: 88 letzte Wägung: 13.10.21 28 kg 3.32% 3.17%				
A Ext. 08.21 34% GN 118 Ra 119 Be 125 Fu 109 Eu 121				
Ø 2 Wägungen: 27.5kg 3.61% 3.30% ZZ 78 ZZ 24				
Züchter + Eig.: Schirmer Robert + Ueli, Ussbergstrasse 7, 8864 Reichenburg				

9 LEONIE CH 120.1377.1917.9

enthornt, Silagefütterung, Anbindestall,

geb.: 31.01.19	gek.: 30.07.21	bel. 04.10.21	AIVEN-ET CH 120.1497.1881.8	LBE
LENNOX CH 120.1197.0288.5			BIVER CH 120.0942.9007.0	5-5-5/95
G 99% -324 +14 +0.39 +10 +0.31			G 99% +544 +37 +0.20 +37 +0.25 MIW: 132 GZW: 1218 WZW: 100 FW: 93	
Tö 1543 MIW: 109 FIW: 98 GZW: 1119 WZW: 103			LEILA CH 120.0979.2237.4	
FW: 70 Pers. 103 ZZ 106 ND 105			LBE 96-96-94/97-92/95 3.L	
2-2-3/82 Kasein BB			Ø 4L 11316 kg 4.38 % 3.84 % 130 LP 92 BD MIW: 122 GZW: 1237	
MARA CH 120.1212.6172.1			MAARTEN CH 120.1005.0852.6	3-2-3/83
LBE 92-96-91/96-94/93 3.L			G 91% +305 +12 +0.00 +14 +0.04 MIW: 112 GZW: 1107 WZW: 102 FW: 92	
Ø 3L 8687 3.93 3.65 110 LP 107 BD			JAMBA CH 120.1031.5684.7	*DL
CH 64% +450 +15 -0.04 +22 +0.09			LBE 86-87-80/87-85/85 1.L	
Pers: 103 ZZ: 100 MIW: 118 GZW: 1217			Ø 5L 8449 kg 3.85 % 3.52 % 100 LP 109 BD MIW: 106 GZW: 1141	
BS21/A 08.21 41% +63 +15 +0.18 +16 +0.20 MIW: 114 GZW: 1169 FW: 84 letzte Wägung: 06.10.21 25.2 kg 4.43% 3.34%				
A Ext. 08.21 37% GN 122 Ra 116 Be 128 Fu 112 Eu 131				
Ø 2 Wägungen: 23.8kg 4.18% 3.15% ZZ 70 ZZ 89				
Züchter + Eig.: Kälin Roland, Euthalerstrasse 39, 8844 Euthal				

10 RAGUSA CH 120.1275.6300.3 OB

behornt, silofreie Fütterung, Anbindestall

geb.: 03.11.19	bel. 26.04.21	ORLANDO CH 120.0703.4486.5	LBE
RUBIN CH 120.1181.3972.9 GA 74% +251 -3 -0.18 +18 +0.13	OB	ROY CH 120.1024.7432.4 G 91% +565 +13 -0.13 +23 +0.04 MIW: 118 GZW: 1227 WZW: 112 FW: 108	4-5-5/92 OB
Tö 13 MIW: 111 FIW: 90 GZW: 1136 WZW: 103 FW: 115 Pers. 83 ZZ 92 ND 100 5-5-5/94 Kasein BB	OB	CELINA CH 120.0851.6325.3 LBE 95-91-93/91-94/93 3.L Ø 5L 7157 kg 4.05 % 3.72 % 82 LP 78 BD MIW: 122 GZW: 1223	OB
ALENKA CH 120.1275.6245.7 LBE 80-83-78/78-78/79 1.L	OB	ARMANDO CH 120.1159.7245.9 GA 77% +338 +13 -0.01 +15 +0.03 MIW: 112 GZW: 1066 WZW: 100 FW: 118	4-4-3/88 OB
Ø 2L 6677 3.71 3.73 91 LP 75 BD CH 54% -35 -7 -0.08 +8 +0.13 Pers: 77 ZZ: 95 MIW: 103 GZW: 1009	OB	KAMILLA CH 120.1065.6236.2 LBE 79-79-79/81-83/80 1.L Ø 4L 5238 kg 3.84 % 3.55 % 68 LP 70 BD MIW: 90 GZW: 978	OB

OB21/A 08.21 32% +108 -5 -0.13 +13 +0.13 MIW: 107 GZW: 1075 FW: 113

A Ext. 08.21 25% GN 105 Ra 102 Be 106 Fu 110 Eu 101

Züchter + Eig.: Ruhstaller-Imhof Hans, Austrasse 6, 8840 Trachslau

11 FINESSA CH 120.1349.2083.7

enthornt, Silagefütterung, Laufstall

geb.: 26.01.19	gek.: 13.07.21	bel. 16.09.21	ELECTRO CH 120.0825.6362.9	LBE
FALK CH 120.1037.9120.8 G 99% +448 +34 +0.22 +21 +0.08			EINSTEIN CH 120.0478.9906.0 G 99% +311 +7 -0.08 +12 +0.02 MIW: 110 GZW: 1026 WZW: 92 FW: 89	3-2/82
Tö 767 MIW: 121 FIW: 103 GZW: 1134 WZW: 97 FW: 85 Pers. 94 ZZ 107 ND 88 3-2-2/82 Kasein BB			FABIOLA CH 120.0838.9854.6 LBE 90-93-93/88-88/90 3.L Ø 9L 9380 kg 4.06 % 3.64 % 109 LP 96 BD MIW: 119 GZW: 1173	*2DL
BEVERLY CH 120.1211.3447.6 CH 31% +272 +8 -0.04 +18 +0.12 Pers: 91 ZZ: 94 MIW: 114 GZW: 1079			BLOOMING-ET CH 120.0825.6880.8 G 99% +602 +17 -0.10 +36 +0.20 MIW: 128 GZW: 1207 WZW: 100 FW: 93	3-3-2/83 Z
			FLORIANA CH 120.1079.6670.1 MIW: 98 GZW: 914	

BS21/A 08.21 32% +360 +21 +0.09 +20 +0.10 MIW: 118 GZW: 1108 FW: 90 letzte Wägung: 08.10.21 19.6 kg 3.61% 3.29%

A Ext. 08.21 33% GN 108 Ra 114 Be 114 Fu 108 Eu 103

Einsatzleistung: 25kg 3.93% 3.06% ZZ 72

ZZ 34

Züchter + Eig.: Haas Ueli, Schürhof 244e, 6012 Obernau

12 Sticher's BS Blooming BALLERINA CH 120.1212.4201.0

enthornt, silofreie Fütterung, Anbindestall

geb.: 18.04.17	gek.: 12.10.21			LBE 83-79-77/75-83/79 1.L
Scherma Glenn BLOOMING-ET CH 120.0825.6880.8 Z G 99% +602 +17 -0.10 +36 +0.20			GLENN-ET CH 120.0236.6446.0 G 99% +153 +16 +0.14 +17 +0.16 MIW: 115 GZW: 1054 WZW: 89 FW: 96	3-4/86
Tö 13464 MIW: 128 FIW: 97 GZW: 1207 WZW: 100 FW: 93 Pers. 91 ZZ 94 ND 96 3-3-2/83 Kasein BB			BEVERLY CH 120.0159.3676.6 LBE 94-98/97-97/96 3.L Ø 6L 12817 kg 4.39 % 3.42 % 140 LP 96 BD MIW: 112 GZW: 1118	*2DL
Sticher's BS Vigor VIRGINIA CH 120.0882.2545.3 LBE 85-83-83/83-84/84 1.L			VIGOR-ET US 195618.4 G 99% +248 +4 -0.08 +10 +0.02 MIW: 108 GZW: 1121 WZW: 109 FW: 99	
Ø 4L 8149 3.83 3.64 89 LP 89 BD CH 69% +103 +1 -0.04 -1 -0.06 Pers: 101 ZZ: 105 MIW: 100 GZW: 1045			LUNA CH 120.0136.0924.2 LBE 91-94/91-91/92 3.L Ø 5L 8752 kg 4.17 % 3.70 % 92 LP 82 BD MIW: 80 GZW: 914	*DL

BS21/G 08.21 70% +387 -5 -0.28 +15 +0.02 MIW: 110 GZW: 1135 FW: 96

G Ext. 08.21 61% GN 107 Ra 109 Be 110 Fu 106 Eu 105

Kasein BB

1C2 2.06 275 Tage 6456kg 3.92 % 3.59 % 91 LP 92 BD AT4 ZZ 87

2A1 3.05 305 Tage 7342kg 3.39 % 3.55 % 87 LP 90 BD AT4 ZZ 78

Ø 2L 6899kg 3.64 % 3.57 % 89 LP 91 BD ZZ 82

Züchter + Eig.: Sticher André, Sonnenhof 1, 6289 Hämikon



**GUT BERATEN, SCHWYZER ART:
BODENSTÄNDIG, ZUVERLÄSSIG, FACHKUNDIG.**

www.szkb.ch

 **Schwyzer
Kantonalbank**

13 St. Johann Piero SELINE CH 120.1401.5398.4

enthorn, Silagefütterung, Laufstall

geb.: 25.01.18 gek.: 04.06.20 bel. 03.01.21 **DOX CH 120.0697.7136.8** LBE 76-78-83/79-82/79 1.1

Bachmann's BS Anibal PIERO CH 120.1218.0606.9 G 98% +1204 +38 -0.14 +37 -0.06 Tö 713 MIW: 134 FIW: 102 GZW: 1241 WZW: 107 FW: 90 Pers. 97 ZZ 118 ND 107 3-3-2/83 Kasein BB	ANIBAL-ET CH 120.0830.2516.4 5-4-4/92 G 99% +564 +27 +0.06 +25 +0.07 MIW: 123 GZW: 1230 WZW: 113 FW: 95 PIERA-ET CH 120.0933.7504.4 *2DL LBE 93-94-91/94-90/93 3.L Ø 6L 12625 kg 4.59 % 3.49 % 132 LP 116 BD MIW: 129 GZW: 1177
St. Johann Simbaboy BONITA CH 120.1160.1451.6 LBE 79-82-80/83-79/81 1.L Ø 4L 9233 3.76 3.37 103 LP 83 BD CH 64% +634 +11 -0.20 +22 +0.00 Pers: 106 ZZ: 106 MIW: 118 GZW: 1186	SIMBABOY CH 120.1025.4133.0 3-3-3/83 G 99% +378 +19 +0.05 +36 +0.31 MIW: 128 GZW: 1377 WZW: 135 FW: 123 LISA CH 120.0850.5606.7 LBE 79-84-80/82-73/80 1.L Ø 2L 6990 kg 3.60 % 3.08 % 84 LP 83 BD MIW: 94 GZW: 897

BS21/CH 08.21 53% +940 +36 -0.03 +31 -0.02 MIW: 129 GZW: 1229 FW: 97

CH Ext. 08.21 45% GN 95 Ra 89 Be 95 Fu 98 Eu 98

1B1 2.04 305 Tage 8081kg 4.17 % 3.30 % 103 LP 85 BD AT4 ZZ 25

Züchter + Eig.: Betriebsgemeinschaft St. Johann, Chällenstrasse 25, 8852 Altendorf

14 Pedrini Top TI Bloomi APRIL-ET CH 120.1407.1621.9

enthorn, Silagefütterung, Anbindestall

geb.: 26.10.17 gek.: 28.09.20 bel. 24.03.21 **JAKOB CH 120.0997.4425.7** LBE 85-84-80/83-86/83 1.1

Scherma Glenn BLOOMING-ET CH 120.0825.6880.8 Z G 99% +602 +17 -0.10 +36 +0.20 Tö 13464 MIW: 128 FIW: 97 GZW: 1207 WZW: 100 FW: 93 Pers. 91 ZZ 94 ND 96 3-3-2/83 Kasein BB	GLENN-ET CH 120.0236.6446.0 3-4/86 G 99% +153 +16 +0.14 +17 +0.16 MIW: 115 GZW: 1054 WZW: 89 FW: 96 BEVERLY CH 120.0159.3676.6 *2DL LBE 94-98/97-97/96 3.L Ø 6L 12817 kg 4.39 % 3.42 % 140 LP 96 BD MIW: 112 GZW: 1118
Pedrini Top TI Pa ALBACHIAR-ET CH 120.0762.1832.0 LBE 87-90-88/93-95/90 3.L Ø 3L 9464 3.96 3.42 119 LP 107 BD G 79% -135 -11 -0.08 -16 -0.16 Pers: 91 ZZ: 84 MIW: 87 GZW: 915	PADDY-ET US 192192.2 G 99% -517 -21 +0.00 -33 -0.22 MIW: 73 GZW: 872 WZW: 94 FW: 95 ACQUA-ET CH 120.0095.4879.1 2DL LBE 96-89-95/98-95/96 5.L Ø 5L 12330 kg 4.26 % 3.92 % 147 LP 115 BD MIW: 98 GZW: 979

BS21/CH 08.21 54% +370 +5 -0.14 +21 +0.11 MIW: 115 GZW: 1149 FW: 91

CH Ext. 08.21 49% GN 118 Ra 117 Be 129 Fu 110 Eu 121

1B8 2.11 305 Tage 7584kg 3.43 % 3.47 % 96 LP 83 BD AT4 ZZ 107

Eigentümer: Gianella Delio + Brian, Via al Museo di Blenio 14, 6716 Lottigna

Züchter: Pedrini Nicola, Nante, 6780 Airolo

15 NIRVANA CH 120.1314.0079.0

enthorn, Silagefütterung, Anbindestall

geb.: 29.10.17 gek.: 02.09.21 bel. 14.10.21 **HUMMER CH 120.1551.0918.1** LBE 77-82-84/78-82/80 1.1

NILS-ET CH 120.1076.7303.6 GA 79% +28 -7 -0.11 +9 +0.11 Tö 28 MIW: 105 FIW: 92 GZW: 1013 WZW: 95 FW: 106 Pers. 89 ZZ 95 ND 101 5-5-5/95 Kasein AA	NESTA IT 24000366344.1 G 99% +169 -4 -0.15 +14 +0.11 MIW: 109 GZW: 1061 WZW: 104 FW: 95 WUNIA CH 110.0552.2619.4 *DL LBE 94-94/97-93/95 3.L Ø 5L 10596 kg 4.26 % 3.64 % 129 LP 105 BD MIW: 97 GZW: 964
GUNDULA CH 120.1124.6023.2 LBE 84-83-83/78-85/82 1.L Ø 3L 6699 4.21 3.73 81 LP 82 BD CH 63% -257 -1 +0.13 +9 +0.26 Pers: 90 ZZ: 84 MIW: 105 GZW: 1035	GLENOR CH 120.0726.3727.9 5-4-4/93 A 85% -286 +2 +0.19 +16 +0.37 MIW: 110 GZW: 1036 WZW: 96 FW: 99 PALMA CH 120.0849.0414.7 *DL LBE 89-89-83/88-89/87 3.L Ø 4L 6120 kg 4.58 % 3.51 % 78 LP 80 BD MIW: 88 GZW: 986

BS21/CH 08.21 48% -11 -1 -0.01 +12 +0.17 MIW: 108 GZW: 1036 FW: 103 letzte Wägung: 05.10.21 29.8 kg 2.52% 3.18%

CH Ext. 08.21 39% GN 105 Ra 99 Be 113 Fu 109 Eu 105

1A5 2.10 297 Tage 7227kg 3.74 % 3.56 % 99 LP 84 BD AT4 ZZ 24

ZZ 10

Züchter + Eig.: Schuler Beat, Lützel matt, 6418 Rothenthurm



Das FORS-Kälberaufzucht-konzept

Kälber Prostart 2330 & FORS Junior 2333

- Neue Zusammensetzung
- Fördert die Pansenentwicklung
- Sicheres und schnelleres Wachstum

Ihr Berater in der Region: **Tony Annen** 079 559 06 71
www.fors-futter.ch **Hannes Naef** 079 257 02 31



FORS
KUNZ KUNATH

Kunz Kunath AG
FORS-Futter

3401 Burgdorf
034 427 00 00

8570 Weinfelden
071 531 13 31

16 ALICE CH 120.1462.2575.3

enthornt, Silagefütterung, Anbindestall

geb.: 02.07.19 gek.: 05.10.21

LBE

Superbrown ARROW IT 21002045985.3 G 99% +247 +24 +0.19 +26 +0.24 Tö 1216 MIW: 122 FIW: 91 GZW: 1127 WZW: 101 FW: 94 Pers. 95 ZZ 101 ND 98 Kasein BB	ANIBAL-ET CH 120.0830.2516.4 5-4-4/92 G 99% +564 +27 +0.06 +25 +0.07 MIW: 123 GZW: 1230 WZW: 113 FW: 95
	BELINDA IT 21001903716.1 LBE IT 89 88 89 91 EX90 Ø 5L 9084 kg 4.46 % 3.71 % MIW: 95 GZW: 998
VALERIE CH 120.1314.6110.4 LBE 81-83-86/84-80/83 1.L Ø 2L 6574 4.37 3.76 87 LP 96 BD CH 53% -66 +20 +0.32 +10 +0.17 Pers: 83 ZZ: 90 MIW: 110 GZW: 1050	VIDAL-ET CH 120.0839.9346.3 3-3-2/83 G 99% +489 +10 -0.13 +7 -0.13 MIW: 108 GZW: 1103 WZW: 115 FW: 97
	FLORINA CH 120.1178.6696.1 MIW: 111 GZW: 1023

BS21/A 08.21 38% +91 +22 +0.26 +18 +0.21 MIW: 116 GZW: 1096 FW: 96 letzte Wägung: 13.10.21 27.8 kg 3.96% 3.73%

A Ext. 08.21 36% GN 113 Ra 108 Be 113 Fu 119 Eu 113

1. Wägung 27.8kg 3.96% 3.73% ZZ 30

ZZ 30

Züchter + Eig.: Steiner-Zimmermann Alois, Alptalerstrasse 14, 8849 Alpthal

17 XDober's Sascha SAMBIA CH 120.1400.6773.1

enthornt, Silagefütterung, Laufstall

geb.: 23.05.19

bel. 09.01.21

SIMBO-ET CH 120.1536.8867.1

LBE

Duss Narcotic SASCHA CH 120.1304.0844.5 G 78% +847 +21 -0.17 +33 +0.05 Tö 41 MIW: 127 FIW: 119 GZW: 1352 WZW: 129 FW: 89 Pers. 106 ZZ 113 ND 107 2-2-2/82 Kasein BB	NARCOTIC-ET IT 14990118023.7 G 93% +141 +0 -0.08 +20 +0.22 MIW: 114 GZW: 1237 WZW: 119 FW: 88
	SALOME CH 120.0904.3356.3 LBE 88-91-85/92-91/89 3.L Ø 3L 9912 kg 3.55 % 3.84 % 111 LP 103 BD MIW: 124 GZW: 1269
XDober's Glorino GLORIA CH 120.1065.9573.5 *DL LBE 85-85-83/82-85/84 1.L Ø 6L 8419 4.00 3.55 93 LP 90 BD CH 65% -53 -5 -0.04 +1 +0.04 Pers: 98 ZZ: 91 MIW: 100 GZW: 1014	GLORINO-ET CH 120.0875.9555.7 2-3-2/82 G 97% +429 +10 -0.10 +24 +0.12 MIW: 118 GZW: 1140 WZW: 103 FW: 100
	ELFRIEDE CH 120.0675.6165.7 LBE 82-83-83/83-81/83 1.L Ø 4L 6731 kg 4.42 % 3.30 % 77 LP 90 BD MIW: 78 GZW: 896

BS21/GA 08.21 58% +196 +6 -0.02 +18 +0.15 MIW: 113 GZW: 1262 FW: 96

GA Ext. 08.21 52% GN 118 Ra 112 Be 113 Fu 116 Eu 125

Kasein AB

Eigentümer: Marty Pirmin, Guggenstrasse 27, 8843 Oberiberg

Züchter: Dober-Föhn Xaver, Barbrämen 1, 6403 Küsnacht am Rigi

18 MARA CH 120.1340.6732.7 Zwilling mit Kuhkalb

enthornt, Silagefütterung, Anbindestall

geb.: 28.03.19

bel. 31.01.21

ARAL CH 120.1239.5250.4

LBE

MINISTER CH 120.1265.3966.5 OB GA 71% +973 +32 -0.09 +36 +0.02 Tö 11 MIW: 131 FIW: 89 GZW: 1199 WZW: 104 FW: 106 Pers. 87 ZZ 99 ND 104 3-2-3/82 Kasein AA	VALIDO CH 120.0784.8606.2 3-3-3/84 OB G 98% +881 +48 +0.18 +40 +0.12 MIW: 137 GZW: 1178 WZW: 103 FW: 87
	MOERLI CH 120.0957.1282.3 OB *DL LBE 87-91-93/92-88/91 3.L Ø 6L 8923 kg 3.68 % 3.29 % 108 LP 96 BD MIW: 121 GZW: 1162
HALDI CH 120.0575.1046.7 * LBE 70-81-74/73-80/74 1.L Ø 8L 5450 3.94 3.16 59 LP 55 BD CH 68% -925 -39 -0.02 -35 -0.05 Pers: 103 ZZ: 93 MIW: 67 GZW: 803	SESAM CH 120.0057.9327.0 2-3/83 G 99% -691 -14 +0.21 -24 +0.00 MIW: 80 GZW: 1005 WZW: 114 FW: 114
	HAWANNA CH 110.1021.3236.2 * LBE 62-75/76-84/73 1.L Ø 8L 4655 kg 3.44 % 3.08 % 53 LP 52 BD MIW: 50 GZW: 627

BS21/A 08.21 35% -291 -18 -0.07 -10 -0.01 MIW: 89 GZW: 955 FW: 118

A Ext. 08.21 28% GN 94 Ra 94 Be 112 Fu 93 Eu 90

Züchter + Eig.: Kryenbühl Bruno, Lutzstrasse 59, 6417 Sattel

Jetzt den **Schweizer Bauer** abonnieren und profitieren

Der «Schweizer Bauer» ist die Fachzeitung für die schweizerische Landwirtschaft.



**3 Monate
Gratis-Lieferung**

bei Bestellung eines
Jahresabos

Schweizer Bauer

Ja, ich bestelle den «Schweizer Bauer» für ein Jahr als :

Name, Vorname

E-Mail, Telefon

Strasse, Nr.

PLZ, Ort

- gedruckte Zeitung für Fr. 236.–
 - E-Paper (elektronische Version) für Fr. 236.–
 - Komplettabo (gedruckte Zeitung + elektronische Version) für Fr. 266.–
- Das Abonnement läuft 15 Monate
ich bezahle nur 12 Monate!**
- 3 Monate Schnupper-Abo für Fr. 54.– (gedruckte Zeitung ohne Gratislieferung) (Preise inkl. 2,5% MWST)

100

Bitte einsenden oder faxen an:

Schweizer Bauer, Aboservice, Industriestrasse 37, 3178 Bössingen,
Fax 0844 40 50 60 oder abo@schweizerbauer.ch

Schweizer Bauer

19 Kennel's Jeronimo JEANNON CH 120.1470.1261.1

enthorn, Silagefütterung, Laufstall

geb.: 01.12.18	gek.: 14.09.21	bel. 15.10.21	RAMI CH 120.1060.8711.7	LBE
Gisler's Huray JERONIMO CH 120.0711.7496.6 G 95% +666 +21 -0.08 +20 -0.04		HURAY DE 935830301.7 G 99% +1185 +45 -0.04 +38 -0.04 MIW: 136 GZW: 1310 WZW: 121 FW: 93		
Tö 199 MIW: 119 FIW: 105 GZW: 1169 WZW: 105 FW: 88 Pers. 100 ZZ 107 ND 100 3-4-3/84 Kasein AB		JUDY-ET CH 120.0768.7627.8 *2DL LBE 95-95-93/94-94/94 3.L Ø 7L 10791 kg 3.79 % 3.55 % 112 LP 102 BD MIW: 107 GZW: 1044		
TILLI CH 120.1244.0326.5 LBE 81-84-84/78-82/81 1.L		RONNY CH 120.1059.3010.0 4-5-5/94 G 84% +329 -7 -0.28 +12 +0.00 MIW: 107 GZW: 1008 WZW: 97 FW: 89		
Ø 2L 6950 4.04 3.22 89 LP 69 BD CH 59% +300 -2 -0.19 +3 -0.10 Pers: 104 ZZ: 91 MIW: 102 GZW: 1005		TOCA CH 120.0996.0992.1 *DL LBE 91-87-91/90-94/91 3.L Ø 5L 7298 kg 3.66 % 3.29 % 81 LP 83 BD MIW: 81 GZW: 888		
BS21/A 08.21 38% +483 +10 -0.13 +12 -0.07 MIW: 111 GZW: 1084 FW: 91 letzte Wägung: 05.10.21 28.2 kg 3.64% 2.97%				
A Ext. 08.21 32% GN 107 Ra 102 Be 112 Fu 113 Eu 104				
1. Wägung 28.2kg 3.64% 2.97% ZZ 22 ZZ 22				
Züchter + Eig.: Kennel Markus, Charenwäldli 1, 6416 Steinerberg				

20 URIEL CH 120.1324.3862.4

enthorn, Silagefütterung, Laufstall

geb.: 25.07.17	gek.: 12.12.20	bel. 29.12.20	LASSE-ET CH 120.1525.3602.7	LBE
Lindenhof-TopBS Dally SALOMON CH 120.0962.9600.1 G 99% +1014 +9 -0.42 +33 -0.03		DALLY-ET US 197305.1 G 99% +302 +10 -0.03 +21 +0.15 MIW: 116 GZW: 1147 WZW: 111 FW: 113		
Tö 2867 MIW: 126 FIW: 99 GZW: 1215 WZW: 107 FW: 103 Pers. 104 ZZ 102 ND 94 3-3-3/83 Kasein BB		MIRANDA CH 120.0597.8855.0 *DL LBE 96-94-96/95-90/95 3.L Ø 5L 9267 kg 3.69 % 3.59 % 103 LP 89 BD MIW: 121 GZW: 1047		
SOLERA CH 120.0716.4972.3 * LBE 84-82-84/79-68/81 1.L		ETVEI DE 932230236.7 G 99% +97 +2 -0.03 +2 -0.02 MIW: 102 GZW: 1046 WZW: 105 FW: 99		
Ø 6L 6233 4.36 3.61 68 LP 77 BD CH 62% -528 -8 +0.19 -13 +0.08 Pers: 91 ZZ: 104 MIW: 89 GZW: 906		SALOME CH 120.0539.3165.5 LBE 83-82-82/83-84/83 1.L MIW: 86 GZW: 880		
BS21/CH 08.21 48% +77 +10 +0.10 +9 +0.09 MIW: 108 GZW: 1080 FW: 101				
A Ext. 08.21 36% GN 104 Ra 110 Be 103 Fu 104 Eu 101				
1C1 3.05 208 Tage 4712kg 5.14 % 3.46 % 75 LP 78 BD AT4 ZZ 22				
Eigentümer: von Rickenbach jun. Beat, Hofstrasse 18, 6416 Steinerberg				
Züchter: Bruhin-Schuler Christian, Mühle, 8856 Tuggen				

21 Bodmer's BV Simbaboy SIMBA CH 120.1379.6615.3

enthorn, Silagefütterung, Anbindestall

geb.: 25.08.18	gek.: 02.08.21	LBE 85-78-80/78-81/80 1.L		
Egochs Dally SIMBABOY CH 120.1025.4133.0 G 99% +378 +19 +0.05 +36 +0.31		DALLY-ET US 197305.1 G 99% +302 +10 -0.03 +21 +0.15 MIW: 116 GZW: 1147 WZW: 111 FW: 113		
Tö 921 MIW: 128 FIW: 122 GZW: 1377 WZW: 135 FW: 123 Pers. 108 ZZ 106 ND 112 3-3-3/83 Kasein BB		SIMBA CH 120.0632.2936.0 DL LBE 86-88-86/87-87/87 1.L Ø 4L 9158 kg 4.54 % 4.05 % 114 LP 98 BD MIW: 125 GZW: 1301		
Bodmer's BV Indio INKA CH 120.1143.4131.7 Kasein BB Ø 3L 8885 3.83 3.59 107 LP 91 BD G 73% +652 +12 -0.20 +23 +0.01 Pers: 99 ZZ: 102 MIW: 119 GZW: 1203		INDIO CH 120.0944.9155.2 2-3-3/82 G 92% +422 +3 -0.19 +23 +0.11 MIW: 116 GZW: 1140 WZW: 102 FW: 95		
		HULDA CH 120.0913.3535.4 F* LBE 90-88-90/89-86/89 3.L Ø 6L 9981 kg 3.71 % 3.01 % 118 LP 90 BD MIW: 115 GZW: 1157		
BS21/GA 08.21 61% +292 +2 -0.14 +22 +0.17 MIW: 115 GZW: 1266 FW: 115 letzte Wägung: 03.10.21 23 kg 3.93% 3.54%				
GA Ext. 08.21 56% GN 106 Ra 94 Be 102 Fu 107 Eu 114 Ø 2 Wägungen: 24.5kg 4.15% 3.35% ZZ 15 ZZ 19 Kasein BB				
Züchter + Eig.: Bodmer Martin, Schlipfau-Lehstrasse 15, 8843 Oberiberg				

22 Reichmuth Bender MISSY CH 120.1470.5052.1

enthorn, Silagefütterung, Laufstall

geb.: 21.07.19 gek.: 22.09.21

LBE 84-83-84/80-82/82 1.L

P.Livello Bive Pays BENDER-ET IT 34990885777.8 G 98% +993 +32 -0.11 +38 +0.05	BIVER CH 120.0942.9007.0 5-5-5/95 G 99% +544 +37 +0.20 +37 +0.25 MIW: 132 GZW: 1218 WZW: 100 FW: 93
To 816 MIW: 133 FIW: 99 GZW: 1285 WZW: 102 FW: 66 Pers. 97 ZZ 102 ND 107 Kasein BB	DALILA IT 34990587693.2 LBE IT 91 92 90 91 EX91 Ø 3L 9074 kg 3.88 % 3.54 % MIW: 105 GZW: 1054
Reichmuth Nirvana MISSOURI CH 120.1123.6827.9 LBE 82-81-71/81-83/79 1.L	NIRVANA IT 48990022965.1 G 99% +518 +21 +0.00 +19 +0.01 MIW: 118 GZW: 1043 WZW: 97 FW: 107
Ø 1L 305 10111 4.49 3.30 112 LP 114 BD CH 64% +286 +18 +0.09 +4 -0.08 Pers: 104 ZZ: 104 MIW: 107 GZW: 1015	MISTRESS CH 120.0815.1911.5 LBE 91-91-87/90-96/90 3.L Ø 4L 10503 kg 4.14 % 3.38 % 117 LP 110 BD MIW: 103 GZW: 978

BS21/A 08.21 41% +640 +25 -0.01 +21 -0.01 MIW: 120 GZW: 1151 FW: 83

A Ext. 08.21 36% GN 113 Ra 119 Be 107 Fu 100 Eu 118

Züchter + Eig.: BR Landwirtschaftsbetriebe Schwyz AG, Lückenstrasse 34, 6430 Schwyz

23 ATLANTA CH 120.1326.8345.1

enthorn, Silagefütterung, Anbindestall

geb.: 19.02.19 gek.: 02.10.21

LBE

ASSAY-ET DE 815702962.3 G 97% +1017 +47 +0.08 +35 +0.00	ANIBAL-ET CH 120.0830.2516.4 5-4-4/92 G 99% +564 +27 +0.06 +25 +0.07 MIW: 123 GZW: 1230 WZW: 113 FW: 95
To 364 MIW: 134 FIW: 94 GZW: 1212 WZW: 107 FW: 103 Pers. 108 ZZ 108 ND 107 Kasein AB	QUALI II DE 815030038.5 LBE DE 88 86 84 89 VG87 Ø 2L 9609 kg 3.80 % 3.62 % MIW: 128 GZW: 1220
WALLINA CH 120.0845.4888.4 F*2DL LBE 90-90-90/92-90/91 3.L	BRUNELLO-ET IT 35000464042.3 G 98% -71 -20 -0.24 +1 +0.05 MIW: 97 GZW: 1005 WZW: 103 FW: 87
Ø 8L 7057 3.76 3.54 80 LP 81 BD CH 69% -754 -28 +0.04 -13 +0.19 Pers: 94 ZZ: 95 MIW: 85 GZW: 916	RENI CH 120.0399.5977.2 LBE 88-84-86/87-90/87 2.L Ø 2L 5729 kg 4.07 % 3.03 % 70 LP 71 BD MIW: 75 GZW: 823

BS21/A 08.21 42% +132 +10 +0.06 +11 +0.10 MIW: 110 GZW: 1064 FW: 97

A Ext. 08.21 38% GN 110 Ra 109 Be 113 Fu 114 Eu 108

Züchter + Eig.: Jud Beda, Martschen 1, 6452 Riemenstalden

24 NIKI CH 120.1312.9484.9

enthorn, Silagefütterung, Laufstall

geb.: 11.02.17 gek.: 15.10.20

bel. 02.01.21

O MALLEY FR 4427424483.1

LBE 77-77-85/83-82/81 1.L

KÄLINGen Nesta NESCARDO CH 120.0725.9053.6 G 99% +337 +7 -0.09 +3 -0.12	NESTA IT 24000366344.1 G 99% +169 -4 -0.15 +14 +0.11 MIW: 109 GZW: 1061 WZW: 104 FW: 95
To 3811 MIW: 104 FIW: 104 GZW: 1098 WZW: 106 FW: 80 Pers. 104 ZZ 101 ND 116 3-3-3/83 Kasein AB	PICARDA CH 120.0576.3207.7 F*2DL LBE 92-96-92/94-94/93 6.L Ø 9L 8451 kg 4.17 % 3.31 % 89 LP 94 BD MIW: 95 GZW: 1065
DALIE CH 120.1142.4788.6 LBE 85-86-86/87-88/86 2.L	DINO CH 120.1045.2112.5 4-4-4/90 GA 80% +164 +19 +0.18 +14 +0.11 MIW: 113 GZW: 1143 WZW: 104 FW: 93
Ø 3L 6916 4.64 3.65 82 LP 80 BD CH 64% -28 +11 +0.17 +8 +0.13 Pers: 109 ZZ: 104 MIW: 107 GZW: 1122	PALMA CH 120.0971.0436.7 LBE 91-92-85/93-92/90 3.L MIW: 98 GZW: 1007

BS21/CH 08.21 58% +29 +9 +0.11 -3 -0.06 MIW: 100

CH Ext. 08.21 43% GN 109 Ra 96 Be 96 Fu 112 Eu 120

1A2 2.08 293 Tage 5511kg 4.61 % 3.19 % 75 LP 79 BD AT4 ZZ 30

2A1 3.08 283 Tage 6532kg 5.34 % 3.55 % 74 LP 80 BD AT4 ZZ 27

Ø 2L 6022kg 5.01 % 3.39 % 75 LP 80 BD ZZ 28

Züchter + Eig.: Fischlin Walter, Gutwindeweg 14, 6414 Oberarth

25 PARMA CH 120.1209.3865.5

enthorn, Silagefütterung, Laufstall

geb.: 12.12.18 gek.: 02.10.21

LBE

Bachmann's BS Anibal PIERO CH 120.1218.0606.9 G 98% +1204 +38 -0.14 +37 -0.06 Tö 713 MIW: 134 FIW: 102 GZW: 1241 WZW: 107 FW: 90 Pers. 97 ZZ 118 ND 107 3-3-2/83 Kasein BB	ANIBAL-ET CH 120.0830.2516.4 5-4-4/92 G 99% +564 +27 +0.06 +25 +0.07 MIW: 123 GZW: 1230 WZW: 113 FW: 95
FLAVIA CH 120.0656.4833.6 LBE 81-80-77/76-82/79 1.L	PIERA-ET CH 120.0933.7504.4 *2DL LBE 93-94-91/94-90/93 3.L Ø 6L 12625 kg 4.59 % 3.49 % 132 LP 116 BD MIW: 129 GZW: 1177
Ø 3L 8136 4.36 3.36 96 LP 93 BD CH 64% -245 +8 +0.26 -10 -0.02 Pers: 107 ZZ: 105 MIW: 95 GZW: 901	FANTASTIC-ET CH 120.0550.7284.4 3-3/83 G 99% -109 +2 +0.09 +1 +0.07 MIW: 101 GZW: 896 WZW: 83 FW: 97
	DAISY CH 120.0410.9206.1 *DL LBE 84-79/80-84/82 1.L Ø 8L 7708 kg 4.10 % 3.40 % 86 LP 88 BD MIW: 87 GZW: 888

BS21/A 08.21 41% +480 +23 +0.06 +14 -0.04 MIW: 115 GZW: 1075 FW: 99

A Ext. 08.21 36% GN 98 Ra 101 Be 98 Fu 99 Eu 95

Züchter + Eig.: Arnold-Bissig Karl, Wyergasse 21, 6467 Schattdorf

26 JESSY CH 120.1417.3432.8 Zwilling mit Kuhkalb

enthorn, Silagefütterung, Anbindestall

geb.: 14.09.19

bel. 19.09.21

YULE-ET CH 120.1523.1979.8

LBE

Schmibach's Nescardo JANIK-ET 120.1186.6932.5 GI 84% -122 -20 -0.22 -9 -0.07 Tö 102 MIW: 90 FIW: 97 GZW: 985 WZW: 91 FW: 66 Pers. 100 ZZ 87 ND 106 3-3-3/83 Kasein BB	NESCARDO CH 120.0725.9053.6 3-3-3/83 G 99% +337 +7 -0.09 +3 -0.12 MIW: 104 GZW: 1098 WZW: 106 FW: 80
AURELIA CH 120.1191.1030.7 LBE 91-95-91/95-94/93 3.L Kasein AB	JAQUELINE CH 120.0882.7550.2 *DL LBE 95-96-93/95-94/95 3.L Ø 4L 10840 kg 4.11 % 3.49 % 120 LP 107 BD MIW: 104 GZW: 1108
Ø 1L 305 7143 4.31 3.37 84 LP 82 BD G 71% -160 -1 +0.07 -8 -0.04 Pers: 89 ZZ: 95 MIW: 94 GZW: 1027	ALINO CH 120.0677.5320.5 3-3/83 G 99% +210 +13 +0.06 +0 -0.10 MIW: 103 GZW: 1107 WZW: 105 FW: 74
	ELKE CH 120.1051.9902.6 F*DL LBE 95-95-93/94-95/94 3.L Ø 4L 7556 kg 4.11 % 3.67 % 90 LP 75 BD MIW: 104 GZW: 1004

BS21/A 08.21 39% -141 -11 -0.08 -9 -0.06 MIW: 92 GZW: 1010 FW: 73

A Ext. 08.21 35% GN 118 Ra 110 Be 111 Fu 114 Eu 126

Züchter + Eig.: Michel Silvan, Fruttstrasse 17, 6067 Melchtal

27 WHITNEY-ET CH 120.1228.8939.9

enthorn, Silagefütterung, Anbindestall

geb.: 17.12.16

gek.: 19.09.20

bel. 03.01.21

NELLO CH 120.1005.4016.8

LBE 85-83-86/84-83/84 1.L

Studer's BS Glenn GENOX-BOY CH 120.0794.8936.9 G 99% +348 +15 +0.01 +12 +0.00 Tö 4464 MIW: 112 FIW: 97 GZW: 1073 WZW: 98 FW: 90 Pers. 95 ZZ 101 ND 104 5-5-5/96 Kasein BB	GLENN-ET CH 120.0236.6446.0 3-4/86 G 99% +153 +16 +0.14 +17 +0.16 MIW: 115 GZW: 1054 WZW: 89 FW: 96
WANDA CH 120.0606.3269.9 *DL LBE 94-90-87/97-96/93 3.L Kasein BB	ENRICA CH 120.0411.6109.5 F*3DL LBE 98-95-93/92-94/94 3.L Ø 9L 10734 kg 4.41 % 3.60 % 119 LP 110 BD MIW: 107 GZW: 1084
Ø 6L 7391 4.48 3.62 82 LP 89 BD G 78% -608 -3 +0.32 -8 +0.18 Pers: 99 ZZ: 98 MIW: 93 GZW: 1012	WAGOR CH 120.0085.8127.0 2-2/82 G 99% +117 +20 +0.21 +12 +0.11 MIW: 112 GZW: 1007 WZW: 101 FW: 80
	POESIE CH 120.0326.0884.4 LBE 83-79/82-84/82 1.L Ø 4L 7729 kg 4.27 % 3.49 % 97 LP 93 BD MIW: 90 GZW: 1045

BS21/G 08.21 71% -194 +16 +0.34 +8 +0.22 MIW: 108 GZW: 1120 FW: 92

G Ext. 08.21 62% GN 111 Ra 111 Be 118 Fu 109 Eu 111

1A2 2.09 305 Tage 7824kg 4.41 % 3.89 % 99 LP 98 BD A4 ZZ 35

2A2 3.09 305 Tage 8595kg 4.44 % 4.01 % 99 LP 103 BD AT4 ZZ 56

Ø 2L 8210kg 4.43 % 3.95 % 99 LP 101 BD ZZ 46

Züchter + Eig.: Arnold Markus, Dorfstrasse 108, 6462 Seedorf UR

Schritt für Schritt.

Persönlich. Da für Sie.



Agenturen in Ihrer Nähe:

Schwyz/Zug, Roman Inderbitzin	079 341 52 88
Altendorf, Bernhard Züger	076 370 52 59
Brunnen, Roger Blattmann	079 671 82 35
Feusisberg, Remo Bachmann	078 853 15 83
Finstersee, Georg Moos	078 751 44 64
Goldau, Toni Suter	079 229 45 10
Rothenthurm, Pius Schuler	079 713 99 77



emmental
versicherung

28 BORA CH 120.1437.4498.1

enthornt, Silagefütterung, Anbindestall

geb.: 27.02.19 gek.: 14.09.21

LBE

Scherma Glenn BLOOMING-ET CH 120.0825.6880.8 Z G 99% +602 +17 -0.10 +36 +0.20	GLENN-ET CH 120.0236.6446.0 3-4/86 G 99% +153 +16 +0.14 +17 +0.16 MIW: 115 GZW: 1054 WZW: 89 FW: 96
Tö 13464 MIW: 128 FIW: 97 GZW: 1207 WZW: 100 FW: 93 Pers. 91 ZZ 94 ND 96 3-3-2/83 Kasein BB	BEVERLY CH 120.0159.3676.6 *2DL LBE 94-98/97-97/96 3.L Ø 6L 12817 kg 4.39 % 3.42 % 140 LP 96 BD MIW: 112 GZW: 1118
EDNA CH 120.1005.7795.9 LBE 81-79-83/82-84/82 1.L	ERGO CH 120.0526.1614.0 5-4-4/93 G 87% -370 +11 +0.37 -7 +0.08 MIW: 97 GZW: 977 WZW: 94 FW: 86
Ø 4L 7318 4.37 3.47 82 LP 90 BD CH 67% -442 +2 +0.29 -14 +0.02 Pers: 110 ZZ: 99 MIW: 90 GZW: 988	PIRA CH 120.0419.2217.7 *DL LBE 88-82-90/94-96/91 3.L Ø 6L 7676 kg 3.89 % 3.17 % 89 LP 87 BD MIW: 89 GZW: 1000

BS21/A 08.21 42% +80 +10 +0.10 +11 +0.11 MIW: 109 GZW: 1113 FW: 94 letzte Wägung: 24.09.21 25.8 kg 3.76% 3.29%**A Ext. 08.21 36% GN 113 Ra 113 Be 117 Fu 108 Eu 115**

1. Wägung 25.8kg 3.76% 3.29% ZZ 30

ZZ 30

Eigentümer: von Rickenbach Norbert, Hofstrasse 22, 6416 Steinerberg

Züchter: Annen Hans, Rindelstrasse 25, 6415 Arth

29 Korrodihof's Biver BIANCA CH 120.1383.2737.3

enthornt, Silagefütterung, Laufstall

geb.: 22.01.18 gek.: 29.08.21

LBE 84-81-81/81-84/82 1.L

Scherma Blooming BIVER CH 120.0942.9007.0 G 99% +544 +37 +0.20 +37 +0.25	BLOOMING-ET CH 120.0825.6880.8 3-3-2/83 Z G 99% +602 +17 -0.10 +36 +0.20 MIW: 128 GZW: 1207 WZW: 100 FW: 93
Tö 6489 MIW: 132 FIW: 96 GZW: 1218 WZW: 100 FW: 93 Pers. 98 ZZ 102 ND 101 5-5-5/95 Kasein BB	BEST CH 120.0825.6879.2 LBE 90-93-92/97-95/93 3.L Ø 3L 12536 kg 4.83 % 3.79 % 137 LP 90 BD MIW: 141 GZW: 1367
Korrodihof's Vigor VALENTINA CH 120.0727.2903.5 *DL LBE 90-91-93/91-84/91 3.L	VIGOR-ET US 195618.4 G 99% +248 +4 -0.08 +10 +0.02 MIW: 108 GZW: 1121 WZW: 109 FW: 99
Ø 7L 8601 4.06 3.55 91 LP 91 BD CH 69% -141 -2 +0.05 +1 +0.08 Pers: 95 ZZ: 107 MIW: 100 GZW: 1011	EVITA CH 120.0425.2953.5 LBE 94-86-93/93-86/92 4.L Ø 4L 8816 kg 4.28 % 3.39 % 95 LP 86 BD MIW: 99 GZW: 947

BS21/G 08.21 67% +24 +6 +0.08 +15 +0.20 MIW: 111 GZW: 1048 FW: 91 letzte Wägung: 19.09.21 30.3 kg 4.43% 3.66%**G Ext. 08.21 61% GN 115 Ra 124 Be 123 Fu 107 Eu 113**

Kasein AB

1A1 2.07 305 Tage 6699kg 4.22 % 3.97 % 89 LP 94 BD AT4 ZZ 54

ZZ 21

Züchter + Eig.: Korrodi Peter, Herrgass 12, 8634 Hombrechtikon

30 Taddei Top TI Glenwood DIX CH 120.1522.2256.2

enthornt, Silagefütterung, Anbindestall

geb.: 07.09.19

bel. 16.01.21

X-CECH SG-ET CH 120.1436.1888.6 X

LBE

KÄLIngen Calvin GLENWOOD-ET CH 120.1309.0606.4 GA 68% -186 +6 +0.19 +3 +0.14	CALVIN-ET CH 120.0794.8035.9 3-3-3/83 G 99% +330 -1 -0.20 +8 -0.05 MIW: 106 GZW: 1183 WZW: 112 FW: 86
Tö 8 MIW: 103 FIW: 100 GZW: 1106 WZW: 100 FW: 88 Pers. 96 ZZ 91 ND 108 2-2-2/82 Kasein AB	GLENA CH 120.0725.2247.6 DL LBE 95-96-96/98-96/96 4.L Ø 5L 9045 kg 4.58 % 3.72 % 98 LP 93 BD MIW: 119 GZW: 1107
Taddei Top TI Fantastic ARLEY CH 120.0697.9799.3 LBE 88-84-86/85-81/85 1.L	FANTASTIC-ET CH 120.0550.7284.4 3-3/83 G 99% -109 +2 +0.09 +1 +0.07 MIW: 101 GZW: 896 WZW: 83 FW: 97
Ø 2L 8972 4.43 3.66 118 LP 125 BD CH 58% +253 +27 +0.23 +13 +0.06 Pers: 87 ZZ: 97 MIW: 114 GZW: 1036	FIX CH 120.0743.3223.3 LBE 97-96-93/96-94/95 3.L Ø 3L 8967 kg 3.75 % 3.45 % 108 LP 100 BD MIW: 113 GZW: 1070

BS21/A 08.21 31% +34 +17 +0.21 +8 +0.10 MIW: 109 GZW: 1074 FW: 91**A Ext. 08.21 26% GN 120 Ra 117 Be 121 Fu 115 Eu 125**

Züchter + Eig.: Taddei Danilo e filli, Via Altaniga 12, 6716 Leontica



- qualitativ hochstehende Rinderaufzucht
- detaillierter Schwyzer Aufzuchtvertrag
- sinnvolle Arbeitsteilung, in Ihrer Nähe
- optimale Betreuung der Vertragspartner
- robuste, leistungsfähige Jungkühe

Es hat noch freie Plätze

Unterlagen und Betriebslisten sind erhältlich bei:
Bauernvereinigung des Kantons Schwyz
6418 Rothenthurm, Tel. 041 825 00 60

www.bvsz.ch

31 Kennel's Blooming BLONDI CH 120.1470.1258.1

enthorn, Silagefütterung, Laufstall

geb.: 08.11.18

bel. 24.01.21

HUMMER CH 120.1551.0918.1

LBE

Scherma Glenn BLOOMING-ET CH 120.0825.6880.8 Z G 99% +602 +17 -0.10 +36 +0.20	GLENN-ET CH 120.0236.6446.0 3-4/86 G 99% +153 +16 +0.14 +17 +0.16 MIW: 115 GZW: 1054 WZW: 89 FW: 96
Tö 13464 MIW: 128 FIW: 97 GZW: 1207 WZW: 100 FW: 93 Pers. 91 ZZ 94 ND 96 3-3-2/83 Kasein BB	BEVERLY CH 120.0159.3676.6 *2DL LBE 94-98/97-97/96 3.L Ø 6L 12817 kg 4.39 % 3.42 % 140 LP 96 BD MIW: 112 GZW: 1118
Kennel's Jasper JOHANNA CH 120.1262.2585.8 LBE 84-82-76/82-82/81 1.L	JASPER-ET CH 120.0711.7454.6 3-3-3/84 G 94% +966 +30 -0.12 +20 -0.17 MIW: 121 GZW: 1053 WZW: 98 FW: 92
Ø 2L 7470 4.47 3.55 87 LP 86 BD CH 62% +437 +22 +0.06 +18 +0.04 Pers: 100 ZZ: 107 MIW: 117 GZW: 1089	ALESIA CH 120.0908.4768.1 *2DL LBE 95-92-92/94-92/93 3.L Ø 7L 10025 kg 4.32 % 3.89 % 115 LP 110 BD MIW: 117 GZW: 1134

BS21/A 08.21 40% +520 +20 -0.02 +27 +0.12 MIW: 123 GZW: 1165 FW: 94

A Ext. 08.21 36% GN 113 Ra 119 Be 123 Fu 109 Eu 110

Züchter + Eig.: Kennel Markus, Charenwäldli 1, 6416 Steinerberg

32 UANA CH 120.1340.6731.0

enthorn, Silagefütterung, Anbindestall

geb.: 21.03.19

bel. 14.02.21

ARAL CH 120.1239.5250.4

LBE

AJA-ob Original UBUNTU GUC CH 120.1265.4008.10B G 74% +95 -3 -0.10 +8 +0.06	ORIGINAL CH 120.1101.9560.0 3-4-4/86 OB GA 71% -121 +7 +0.18 +1 +0.06 MIW: 101 GZW: 1025 WZW: 101 FW: 99
Tö 21 MIW: 104 FIW: 96 GZW: 1028 WZW: 101 FW: 100 Pers. 90 ZZ 103 ND 105 2-3-3/82 Kasein AA	POLKA CH 120.1067.8106.0 OB *DL LBE 88-90-92/89-90/90 3.L Ø 4L 6100 kg 3.84 % 3.47 % 77 LP 77 BD MIW: 103 GZW: 1024
MAGA CH 120.1102.2126.2 LBE 81-81-80/78-79/80 1.L	IPPO CH 120.0359.9710.5 3-2/83 G 99% -225 -5 +0.06 -11 -0.05 MIW: 91 GZW: 986 WZW: 100 FW: 101
Ø 3L 5531 3.79 3.12 65 LP 62 BD CH 64% -588 -27 -0.05 -24 -0.05 Pers: 106 ZZ: 103 MIW: 78 GZW: 874	META CH 120.0392.2405.4 * LBE 69-74-81/80-82/77 1.L Ø 8L 4371 kg 3.76 % 3.04 % 49 LP 55 BD MIW: 59 GZW: 723

BS21/A 08.21 34% -561 -29 -0.10 -19 +0.01 MIW: 81 GZW: 918 FW: 108

A Ext. 08.21 28% GN 96 Ra 96 Be 104 Fu 100 Eu 92

Züchter + Eig.: Kryenbühl Bruno, Lutzstrasse 59, 6417 Sattel

33 CINDERELLA CH 120.1377.1923.0

enthorn, Silagefütterung, Anbindestall

geb.: 09.03.19

gek.: 13.09.21

LBE

Cajochen's Nello CAPUCINO CH 120.1181.7082.1 G 90% +444 +34 +0.21 +16 +0.01	NELLO CH 120.1005.4016.8 3-3-3/83 G 97% +508 +20 -0.01 +23 +0.07 MIW: 120 GZW: 1173 WZW: 108 FW: 106
Tö 123 MIW: 118 FIW: 99 GZW: 1204 WZW: 107 FW: 89 Pers. 98 ZZ 109 ND 92 3-2-3/83 Kasein BB	VIOLINA-ET CH 120.0950.5584.5 LBE 95-91-92/96-92/94 3.L Ø 4L 8386 kg 3.87 % 3.25 % 98 LP 76 BD MIW: 107 GZW: 1088
Jolahofs Durham FIONA B2C CH 120.0697.4118.7 LBE 94-92-92/94-91/93 3.L Kasein AB	DURHAM-ET US 68135214.6 G 94% +425 +29 +0.16 +22 +0.10 MIW: 121 GZW: 1072 WZW: 97 FW: 81
Ø 4L 8623 4.59 3.68 105 LP 106 BD G 72% -76 +19 +0.32 +6 +0.12 Pers: 102 ZZ: 96 MIW: 108 GZW: 1026	FINALE CH 120.0855.0458.2 * MIW: 84 GZW: 898

BS21/A 08.21 41% +184 +27 +0.26 +11 +0.07 MIW: 113 GZW: 1114 FW: 88 letzte Wägung: 06.10.21 23.2 kg 4.08% 3.45%

A Ext. 08.21 37% GN 117 Ra 111 Be 99 Fu 117 Eu 125

1. Wägung 23.2kg 4.08% 3.45% ZZ 24

Züchter + Eig.: Kälin Roland, Euthalerstrasse 39, 8844 Euthal

ZZ 24

34 St. Johann Anibal ZELINA CH 120.1318.8943.4

enthorn, Silagefütterung, Laufstall

geb.: 11.06.17 gek.: 04.10.21

LBE 82-77-72/82-84/79 1.L

Schärz BS Vigor ANIBAL-ET CH 120.0830.2516.4 G 99% +564 +27 +0.06 +25 +0.07 Tö 6774 MIW: 123 FIW: 109 GZW: 1230 WZW: 113 FW: 95 Pers. 106 ZZ 115 ND 116 5-4-4/92 Kasein AB	VIGOR-ET US 195618.4 G 99% +248 +4 -0.08 +10 +0.02 MIW: 108 GZW: 1121 WZW: 109 FW: 99 ALLISON CH 120.0221.2834.5 DL LBE 94-94/95-92/94 3.L Ø 4L 10168 kg 4.30 % 3.56 % 116 LP 107 BD MIW: 116 GZW: 1044
VENEZIA CH 120.0968.5223.8 Ø 3L 7799 3.42 3.37 87 LP 80 BD CH 65% +29 -17 -0.25 -4 -0.07 Pers: 94 ZZ: 86 MIW: 94 GZW: 938	SOLUTION-ET US 197841.4 G 98% +205 -12 -0.28 -1 -0.11 MIW: 97 GZW: 980 WZW: 100 FW: 97 VERA CH 120.0285.5958.7 LBE 84-87-76/81-85/82 1.L Ø 3L 6673 kg 3.99 % 3.67 % 81 LP 77 BD MIW: 90 GZW: 921

BS21/CH 08.21 59% +266 +3 -0.11 +11 +0.02 MIW: 108 GZW: 1060 FW: 95

CH Ext. 08.21 44% GN 100 Ra 103 Be 99 Fu 93 Eu 103

1A1 2.03 305 Tage 6341kg 3.96 % 3.45 % 85 LP 85 BD AT4 ZZ 58

2A1 3.03 305 Tage 8164kg 4.03 % 3.50 % 97 LP 85 BD AT4 ZZ 63

Ø 2L 7253kg 4.00 % 3.48 % 91 LP 85 BD ZZ 61

Züchter + Eig.: Betriebsgemeinschaft St. Johann, Chällenstrasse 25, 8852 Altendorf

35 GEMSCHLI CH 120.1349.2043.1

enthorn, Silagefütterung, Laufstall

geb.: 17.02.18 gek.: 26.10.20

bel. 28.12.20

LARRY CH 120.1378.7960.6

LBE 83-85-79/84-82/82 1.L

Joos Big Star GRISCHA STAR CH 120.1114.6625.9 G 99% +707 +32 +0.05 +29 +0.06 Tö 1199 MIW: 127 FIW: 97 GZW: 1206 WZW: 105 FW: 89 Pers. 97 ZZ 93 ND 103 3-2-3/83 Kasein AB	BIG STAR CH 120.1039.8721.2 3-2-3/83 G 99% +326 +30 +0.23 +28 +0.23 MIW: 125 GZW: 1043 WZW: 99 FW: 94 KILLA CH 120.0982.9450.0 LBE 86-87-85/87-87/86 2.L Ø 4L 11993 kg 3.50 % 3.36 % 142 LP 120 BD MIW: 128 GZW: 1253
IXORA CH 120.1221.0544.4 LBE 95-89-86/90-93/90 3.L Ø 3L 6725 4.03 3.64 85 LP 85 BD CH 65% -322 -3 +0.14 -5 +0.09 Pers: 104 ZZ: 96 MIW: 96 GZW: 963	GENOX-BOY CH 120.0794.8936.9 5-5-5/96 G 99% +348 +15 +0.01 +12 +0.00 MIW: 112 GZW: 1073 WZW: 98 FW: 90 ANGORA CH 120.0712.1554.6 LBE 81-82-82/83-84/82 1.L Ø 4L 5476 kg 3.83 % 3.25 % 62 LP 63 BD MIW: 82 GZW: 878

BS21/CH 08.21 51% -49 +7 +0.13 +11 +0.18 MIW: 109 GZW: 1071 FW: 90

CH Ext. 08.21 46% GN 108 Ra 108 Be 102 Fu 99 Eu 116

1C5 2.08 294 Tage 5210kg 4.07 % 3.93 % 73 LP 87 BD A4 ZZ 67

Eigentümer: Haas Ueli, Schürhof 244e, 6012 Obernau

Züchter: Haas Thomas, Schürhof, 6012 Obernau

36 Bellotti Top TI Anibal BALISTA CH 120.1442.1238.0

enthorn, silofreie Fütterung, Anbindestall

geb.: 15.10.18 gek.: 14.09.21

LBE

Schärz BS Vigor ANIBAL-ET CH 120.0830.2516.4 G 99% +564 +27 +0.06 +25 +0.07 Tö 6774 MIW: 123 FIW: 109 GZW: 1230 WZW: 113 FW: 95 Pers. 106 ZZ 115 ND 116 5-4-4/92 Kasein AB	VIGOR-ET US 195618.4 G 99% +248 +4 -0.08 +10 +0.02 MIW: 108 GZW: 1121 WZW: 109 FW: 99 ALLISON CH 120.0221.2834.5 DL LBE 94-94/95-92/94 3.L Ø 4L 10168 kg 4.30 % 3.56 % 116 LP 107 BD MIW: 116 GZW: 1044
Bellotti Top TI Blooming BRENDA CH 120.1318.9020.1 LBE 85-81-79/81-85/82 1.L Kasein AB G 63% +237 +15 +0.08 +21 +0.17 Pers: 97 ZZ: 98 MIW: 117 GZW: 1178	BLOOMING-ET CH 120.0825.6880.8 3-3-2/83 Z G 99% +602 +17 -0.10 +36 +0.20 MIW: 128 GZW: 1207 WZW: 100 FW: 93 NEVE CH 120.1108.8335.4 LBE 83-82-81/84-80/82 1.L Ø 2L 5237 kg 4.18 % 3.52 % 68 LP 80 BD MIW: 100 GZW: 1082

BS21/A 08.21 41% +401 +21 +0.07 +23 +0.12 MIW: 120 GZW: 1197 FW: 90 letzte Wägung: 13.10.21 23.1 kg 3.86% 3.51%

A Ext. 08.21 40% GN 116 Ra 115 Be 121 Fu 113 Eu 116

1. Wägung 23.1kg 3.86% 3.51% ZZ 71

ZZ 71

Eigentümer: Schirmer Robert + Ueli, Ussbergstrasse 7, 8864 Reichenburg

Züchter: Bellotti Silvano e Massimo, Via delle Mondellette, 6592 S. Antonino

37 ATHENA CH 120.1275.6265.5 OB

behornt, silofreie Fütterung, Anbindestall

geb.: 22.02.18	gek.: 23.09.21	LBE 80-77-82/80-78/80 1.L
Liver's OB Alex ARMANDO CH 120.1159.7245.9 OB GA 77% +338 +13 -0.01 +15 +0.03	ALEX CH 120.0837.9387.2 G 86% +458 +17 -0.02 +25 +0.12 MIW: 120 GZW: 953 WZW: 85 FW: 112	5-5-5/95 OB
Tö 18 MIW: 112 FIW: 86 GZW: 1066 WZW: 100 FW: 118 Pers. 83 ZZ 92 ND 92 4-4-3/88 Kasein BB	ROBERTA CH 120.0823.7025.8 LBE 94-91-89/93-87/91 3.L Ø 7L 6616 kg 3.82 % 3.43 % 80 LP 84 BD MIW: 110 GZW: 1165	OB *DL
BRITTA CH 120.1028.5834.6 LBE 79-79-77/80-80/79 1.L	BUTZLI CH 120.0852.7834.6 G 94% -608 +17 +0.64 -9 +0.18 MIW: 96 GZW: 1065 WZW: 110 FW: 100	3-2-2/82 OB
Ø 3L 4650 4.32 3.61 61 LP 71 BD CH 67% -720 -4 +0.39 -13 +0.18 Pers: 109 ZZ: 112 MIW: 89 GZW: 972	BRUNA CH 120.0604.0927.7 LBE 81-84-77/79-73/79 1.L Ø 3L 6269 kg 3.58 % 3.47 % 70 LP 71 BD MIW: 93 GZW: 937	OB
OB21/CH 08.21 47% -381 +0 +0.23 -5 +0.12 MIW: 96 GZW: 993 FW: 109	letzte Wägung: 13.10.21 27.7 kg 3.76% 3.76%	
CH Ext. 08.21 38% GN 98 Ra 92 Be 92 Fu 102 Eu 99		
1A6 2.07 305 Tage 5952kg 4.18 % 3.65 % 81 LP 77 BD AT4 ZZ 37		ZZ 93
Züchter + Eig.: Ruhstaller-Imhof Hans, Austrasse 6, 8840 Trachslau		

38 Buchsbaum Haegar HALEIKA CH 120.1308.5921.6

enthornt, Silagefütterung, Anbindestall

geb.: 11.07.18	gek.: 04.11.20	bel. 11.01.21	URSIN CH 120.1301.0724.9	LBE 82-81-84/82-80/82 1.L
Manser's Udoro HAEGAR CH 120.1185.8292.1 G 99% +964 +27 -0.16 +30 -0.04	UDORO CH 120.1051.3484.3 G 92% +652 +50 +0.32 +22 +0.00 MIW: 126 GZW: 1221 WZW: 112 FW: 93	2-2-3/82		
Tö 1352 MIW: 127 FIW: 100 GZW: 1253 WZW: 114 FW: 85 Pers. 95 ZZ 105 ND 126 3-3-2/83 Kasein AB	HANNA CH 120.0963.0890.2 LBE 96-94-92/97-96/95 4.L Ø 5L 11691 kg 4.24 % 3.49 % 123 LP 101 BD MIW: 101 GZW: 1038	*DL		
Buchsbaum Blooming BLENA CH 120.1180.5898.3 LBE 82-84-84/82-81/83 1.L	BLOOMING-ET CH 120.0825.6880.8 G 99% +602 +17 -0.10 +36 +0.20 MIW: 128 GZW: 1207 WZW: 100 FW: 93	3-3-2/83 Z		
Ø 1L 305 5379 3.72 3.94 73 LP 84 BD CH 52% +61 -6 -0.12 +16 +0.19 Pers: 94 ZZ: 101 MIW: 109 GZW: 1096	SILVIE CH 120.1033.1680.7 LBE 84-84-82/84-86/84 1.L Ø 1L 286 Tage 6642 kg 3.99 % 3.48 % 90 LP 95 BD MIW: 101 GZW: 1046			
BS21/CH 08.21 47% +359 +10 -0.06 +22 +0.13 MIW: 117 GZW: 1165 FW: 93				
CH Ext. 08.21 45% GN 116 Ra 114 Be 115 Fu 117 Eu 117				
1A7 2.04 290 Tage 5866kg 4.06 % 3.80 % 83 LP 93 BD AT4 ZZ 42				
Züchter + Eig.: Schönbächler Rene + Werner, Reckholdern 6, 8846 Willerzell				

39 Sticher's BS Arrow ANGEL CH 120.1212.4189.1

enthornt, silofreie Fütterung, Anbindestall

geb.: 04.12.16	gek.: 27.10.20	bel. 11.01.21	X-OPTIMAL-ET FR 5238483960.1 X	LBE 83-84-85/83-81/83 1.L
Superbrown ARROW IT 21002045985.3 G 99% +247 +24 +0.19 +26 +0.24	ANIBAL-ET CH 120.0830.2516.4 G 99% +564 +27 +0.06 +25 +0.07 MIW: 123 GZW: 1230 WZW: 113 FW: 95	5-4-4/92		
Tö 1216 MIW: 122 FIW: 91 GZW: 1127 WZW: 101 FW: 94 Pers. 95 ZZ 101 ND 98 Kasein BB	BELINDA IT 21001903716.1 LBE IT 89 88 89 91 EX90 Ø 5L 9084 kg 4.46 % 3.71 % MIW: 95 GZW: 998			
Sticher's BS Blooming BRIONA CH 120.0978.8034.6 DL LBE 83-80-83/84-83/83 1.L	BLOOMING-ET CH 120.0825.6880.8 G 99% +602 +17 -0.10 +36 +0.20 MIW: 128 GZW: 1207 WZW: 100 FW: 93	3-3-2/83 Z		
Ø 5L 8436 4.13 3.76 92 LP 91 BD CH 69% -12 +5 +0.08 +5 +0.08 Pers: 99 ZZ: 101 MIW: 104 GZW: 1089	ZIBUTTA CH 120.0377.7157.4 LBE 80-78-83/83-83/82 1.L Ø 8L 8092 kg 4.49 % 3.63 % 85 LP 85 BD MIW: 89 GZW: 980	*DL		
BS21/G 08.21 70% -86 +8 +0.16 +7 +0.15 MIW: 106 GZW: 1135 FW: 98				
G Ext. 08.21 60% GN 121 Ra 115 Be 130 Fu 121 Eu 122		Kasein AB		
1A1 1.10 137 Tage 2322kg 3.92 % 3.83 % 61 LP 94 BD AT4 ZZ 69				
3A2 3.11 284 Tage 6616kg 4.56 % 3.79 % 76 LP 90 BD AT4 ZZ 195				
Ø 1L 284 Tage 6616kg 4.56 % 3.79 % 76 LP 90 BD ZZ 195				
Züchter + Eig.: Sticher André, Sonnenhof 1, 6289 Hämikon				



Aceton-Test

«Vorbeugen ist günstiger als heilen.»

- ✓ Sie erhalten ohne Zusatzaufwand eine permanente Aceton-Überwachung.
- ✓ Sie ersparen sich eine verminderte Milchleistung Ihrer Tiere.
- ✓ Sie profitieren von tieferen Tierarztkosten dank gezielter Massnahmen.

Braunvieh Schweiz
Chamerstrasse 56
6300 Zug
Tel. 041 729 33 11
www.braunvieh.ch

BRAUNVIEH 

40 Pedrini Top TI Bloomi AMBER-ET CH 120.1325.5655.7

enthornt, Silagefütterung, Anbindestall

geb.: 20.09.17	gek.: 25.09.20	bel. 12.04.21	CHARLIE CH 120.1083.2706.8	LBE 85-85-82/84-80/83 1.L
Scherma Glenn BLOOMING-ET CH 120.0825.6880.8 Z G 99% +602 +17 -0.10 +36 +0.20			GLENN-ET CH 120.0236.6446.0 3-4/86 G 99% +153 +16 +0.14 +17 +0.16 MIW: 115 GZW: 1054 WZW: 89 FW: 96	
Tö 13464 MIW: 128 FIW: 97 GZW: 1207 WZW: 100 FW: 93 Pers. 91 ZZ 94 ND 96 3-3-2/83 Kasein BB			BEVERLY CH 120.0159.3676.6 *2DL LBE 94-98/97-97/96 3.L Ø 6L 12817 kg 4.39 % 3.42 % 140 LP 96 BD MIW: 112 GZW: 1118	
Pedrini Top TI Pa ALBACHIAR-ET CH 120.0762.1832.0 LBE 87-90-88/93-95/90 3.L			PADDY-ET US 192192.2 G 99% -517 -21 +0.00 -33 -0.22 MIW: 73 GZW: 872 WZW: 94 FW: 95	
Ø 3L 9464 3.96 3.42 119 LP 107 BD G 79% -135 -11 -0.08 -16 -0.16 Pers: 91 ZZ: 84 MIW: 87 GZW: 915			ACQUA-ET CH 120.0095.4879.1 2DL LBE 96-89-95/98-95/96 5.L Ø 5L 12330 kg 4.26 % 3.92 % 147 LP 115 BD MIW: 98 GZW: 979	

BS21/CH 08.21 54% +666 +13 -0.19 +20 -0.04 MIW: 117 GZW: 1174 FW: 91

CH Ext. 08.21 49% GN 118 Ra 118 Be 130 Fu 112 Eu 120

1B8 3.00 305 Tage 8240kg 3.56 % 3.19 % 104 LP 83 BD AT4 ZZ 32

Eigentümer: Gianella Delio + Brian, Via al Museo di Blenio 14, 6716 Lottigna

Züchter: Pedrini Nicola, Nante, 6780 Airolo

41 JAMAICA CH 120.1317.5765.8

enthornt, Silagefütterung, Anbindestall

geb.: 17.08.19	bel. 09.01.21	X-BENDER-ET IT 34990885777.8 X	LBE
Jolahofs Polo JONGLEUR-ET CH 120.0270.9369.3 G 99% -259 -23 -0.18 -12 -0.04		POLO-ET US 193949.1 G 99% -453 -20 -0.02 -15 +0.01 MIW: 85 GZW: 959 WZW: 97 FW: 99	
Tö 7910 MIW: 87 FIW: 114 GZW: 1023 WZW: 99 FW: 90 Pers. 95 ZZ 84 ND 111 5-5-5/96 Kasein AA		JOLA CH 110.3660.3462.4 F*4DL LBE 94-92/99-93/95 3.L Ø 11L 11344 kg 3.98 % 3.37 % 130 LP 92 BD MIW: 87 GZW: 944	
ATLANTA CH 120.1317.5688.0 LBE 85-82-81/83-80/82 1.L		GENOX-BOY CH 120.0794.8936.9 5-5-5/96 G 99% +348 +15 +0.01 +12 +0.00 MIW: 112 GZW: 1073 WZW: 98 FW: 90	
Ø 2L 5681 3.40 3.41 71 LP 89 BD CH 60% -212 -19 -0.15 -6 +0.02 Pers: 96 ZZ: 103 MIW: 92 GZW: 995		AROSA CH 120.0543.8439.9 F*2DL LBE 92-92-93/94-94/93 4.L Ø 7L 8672 kg 4.29 % 3.54 % 100 LP 95 BD MIW: 104 GZW: 1121	

BS21/A 08.21 40% -236 -21 -0.17 -9 -0.01 MIW: 89 GZW: 1020 FW: 91

A Ext. 08.21 37% GN 112 Ra 111 Be 118 Fu 107 Eu 113

Züchter + Eig.: von Rickenbach Norbert, Hofstrasse 22, 6416 Steinerberg

42 CELERINA CH 120.1302.3856.1

enthornt, Silagefütterung, Laufstall

geb.: 24.10.16	gek.: 25.07.20	bel. 05.01.21	TU SG-ET CH 120.1436.1867.1	LBE 79-76-84/83-86/82 1.L
Vetsch's NESTA CALVIN-ET CH 120.0794.8035.9 G 99% +330 -1 -0.20 +8 -0.05			NESTA IT 24000366344.1 G 99% +169 -4 -0.15 +14 +0.11 MIW: 109 GZW: 1061 WZW: 104 FW: 95	
Tö 2130 MIW: 106 FIW: 110 GZW: 1183 WZW: 112 FW: 86 Pers. 101 ZZ 92 ND 121 3-3-3/83 Kasein BB			CAFINA CH 110.0390.4602.2 F*2DL LBE 94-93/97-93/95 3.L Ø 9L 9972 kg 3.85 % 3.29 % 104 LP 93 BD MIW: 108 GZW: 1115	
Korrodihofs Willi WILMA CH 120.1095.5765.5 LBE 87-84-90/94-91/90 3.L			WILLI CH 120.0584.9250.2 3-2/83 G 99% +386 +10 -0.08 +9 -0.06 MIW: 109 GZW: 1154 WZW: 111 FW: 97	
Ø 4L 7890 3.98 3.23 84 LP 94 BD CH 66% -131 -19 -0.19 -17 -0.18 Pers: 90 ZZ: 105 MIW: 85 GZW: 943			PEGGY CH 120.0274.9795.8 *DL LBE 92-89-91/91-87/91 4.L Ø 8L 7521 kg 3.86 % 3.62 % 82 LP 87 BD MIW: 74 GZW: 833	

BS21/G 08.21 70% -209 -23 -0.20 -7 +0.00 MIW: 90 GZW: 1019 FW: 89

G Ext. 08.21 60% GN 116 Ra 104 Be 107 Fu 115 Eu 126

Kasein AB

1C1 2.10 305 Tage 6567kg 3.90 % 3.59 % 87 LP 93 BD AT4 ZZ 36

2B1 3.09 305 Tage 7845kg 3.54 % 3.68 % 89 LP 94 BD AT4 ZZ 63

Ø 2L 7206kg 3.71 % 3.64 % 88 LP 94 BD ZZ 51

Eigentümer: Korrodi Peter, Herrgass 12, 8634 Hombrechtikon

Züchter: Cabernard Clau A., Via Capeder 34, 7164 Dardin

Metzgerei Schüler

Eigene Fleischgewinnung durch Tiere aus der Region
Prima Fleisch- und Wurstwaren

6418 Rothenthurm
Telefon 041 838 12 61
verkauf@metzgereischuler.ch
www.metzgereischuler.ch

Fleisch
ist uns
nicht Wurst.



Käppeli

**ZUVERLÄSSIG
KOMPETENT
RASCH**

Käppeli Strassen- und
Tiefbau AG Schwyz
Riedmattli 3, Postfach 58
6423 Seewen-Schwyz

Telefon 041 819 80 80
Telefax 041 819 80 89
strassen@kaeppli-bau.ch
www.kaeppli-bau.ch

43 Taddei Top TI Haegar CLOE B2c CH 120.1428.6369.0

enthorn, Silagefütterung, Anbindestall

geb.: 01.10.18 gek.: 15.12.20 bel. 24.01.21 **X-ALDO SG-ET CH 120.1498.0559.4 X** LBE 83-87-82/82-83/83 1.L

Manser's Udoro HAEGAR CH 120.1185.8292.1 G 99% +964 +27 -0.16 +30 -0.04	UDORO CH 120.1051.3484.3 2-2-3/82 G 92% +652 +50 +0.32 +22 +0.00 MIW: 126 GZW: 1221 WZW: 112 FW: 93
Tö 1352 MIW: 127 FIW: 100 GZW: 1253 WZW: 114 FW: 85 Pers. 95 ZZ 105 ND 126 3-3-2/83 Kasein AB	HANNA CH 120.0963.0890.2 *DL LBE 96-94-92/97-96/95 4.L Ø 5L 11691 kg 4.24 % 3.49 % 123 LP 101 BD MIW: 101 GZW: 1038
Taddei Top TI Joker COCA CH 120.0752.0121.7 LBE 92-94-87/92-90/91 3.L	JOKER-ET CH 120.0891.3085.5 3-3-3/83 G 98% +19 +14 +0.18 +21 +0.29 MIW: 117 GZW: 1108 WZW: 101 FW: 102
Ø 4L 10772 3.75 3.73 135 LP 117 BD CH 66% +610 +15 -0.13 +31 +0.13 Pers: 92 ZZ: 87 MIW: 124 GZW: 1139	ARVE-ET CH 120.0988.6249.5 * Ø 3L 4751 kg 4.01 % 3.39 % 63 LP 63 BD MIW: 100 GZW: 927

BS21/G 08.21 65% +709 +22 -0.09 +32 +0.10 MIW: 127 GZW: 1232 FW: 93

G Ext. 08.21 60% GN 118 Ra 119 Be 119 Fu 110 Eu 123

Kasein AB

1C8 2.02 277 Tage 7029kg 3.83 % 3.61 % 108LP 126 BD AT4 ZZ 79

Züchter + Eig.: Taddei Danilo e filli, Via Altaniga 12, 6716 Leontica

44 Kennel's Alasko ASTORIA CH 120.1470.1273.4

enthorn, Silagefütterung, Laufstall

geb.: 03.03.19 gek.: 05.10.21 LBE

Gantenbein's Blooming ALASKO CH 120.1024.1748.2 G 96% +649 +15 -0.15 +26 +0.05	BLOOMING-ET CH 120.0825.6880.8 3-3-2/83 Z G 99% +602 +17 -0.10 +36 +0.20 MIW: 128 GZW: 1207 WZW: 100 FW: 93
Tö 323 MIW: 121 FIW: 101 GZW: 1172 WZW: 100 FW: 79 Pers. 103 ZZ 98 ND 100 5-4-5/93 Kasein BB	ALASKA CH 120.0718.9493.2 *DL LBE 93-90-91/91-92/92 3.L Ø 6L 9107 kg 4.19 % 3.52 % 106 LP 103 BD MIW: 99 GZW: 973
Kennel's Vivid PADULA CH 120.1278.4305.1 LBE 83-86-82/80-85/82 1.L	VIVID IT 73990116161.1 G 99% +988 +36 -0.05 +26 -0.11 MIW: 126 GZW: 1150 WZW: 111 FW: 95
Ø 2L 5849 4.80 3.78 73 LP 85 BD CH 61% -299 +4 +0.23 +1 +0.16 Pers: 99 ZZ: 102 MIW: 101 GZW: 981	DEGA CH 120.0618.7945.1 F*2DL LBE 91-93-93/95-96/93 3.L Ø 8L 9029 kg 4.00 % 3.49 % 107 LP 103 BD MIW: 90 GZW: 901

BS21/A 08.21 39% +175 +10 +0.04 +14 +0.11 MIW: 111 GZW: 1086 FW: 88

A Ext. 08.21 35% GN 108 Ra 111 Be 116 Fu 106 Eu 106

Züchter + Eig.: Kennel Markus, Charenwäldli 1, 6416 Steinerberg

45 WINA CH 120.1340.6734.1

enthorn, Silagefütterung, Anbindestall

geb.: 17.04.19 bel. 14.02.21 **ARAL CH 120.1239.5250.4** LBE

AJA-ob Valido WAEDI CH 120.1265.4037.1 OB GA 70% +210 +12 +0.06 +15 +0.10	VALIDO CH 120.0784.8606.2 3-3-3/84 OB G 98% +881 +48 +0.18 +40 +0.12 MIW: 137 GZW: 1178 WZW: 103 FW: 87
Tö 9 MIW: 112 FIW: 97 GZW: 1016 WZW: 94 FW: 70 Pers. 91 ZZ 108 ND 112 3-2-2/82 Kasein BB	MANIANA CH 120.0990.4992.5 OB *DL LBE 92-91-92/89-94/91 3.L Ø 5L 6964 kg 4.00 % 3.55 % 82 LP 77 BD MIW: 98 GZW: 1060
CHRAEBEL CH 120.1076.0147.3 LBE 74-78-72/73-71/73 1.L	UTINO CH 120.0981.7520.5 2-2-3/82 G 92% +454 +3 -0.20 +15 -0.01 MIW: 111 GZW: 956 WZW: 89 FW: 81
Ø 4L 5388 3.89 3.17 65 LP 61 BD CH 62% -96 -11 -0.10 -3 +0.00 Pers: 113 ZZ: 112 MIW: 96 GZW: 883	CRAFTA CH 120.0872.5748.6 Ø 1L 305 Tage 7389 kg 3.49 % 3.23 % 102 LP 87 BD MIW: 90 GZW: 911

BS21/A 08.21 33% -258 -14 -0.04 -5 +0.06 MIW: 94 GZW: 964 FW: 84

A Ext. 08.21 26% GN 98 Ra 104 Be 107 Fu 95 Eu 94

Züchter + Eig.: Kryenbühl Bruno, Lutzistrasse 59, 6417 Sattel



**Wir produzieren für
Ihren Erfolg**



Bahnhofstr. 65 · 6403 Küsnacht a/R · Tel. 041 854 41 11 · info@lgrigi.ch · www.lgrigi.ch
Franz Ehrler 079 422 69 65



**EINSIEDLER-BIER
TRADITION AUS DER
URSCHWEIZ SEIT 1872**



www.einsiedlerbier.ch

46 HEIDI CH 120.1576.1549.9

Jungvieh

geb.: 10.12.20

LBE

Manser's Udoro HAEGAR CH 120.1185.8292.1 G 99% +964 +27 -0.16 +30 -0.04 Tö 1352 MIW: 127 FIW: 100 GZW: 1253 WZW: 114 FW: 85 Pers. 95 ZZ 105 ND 126 3-3-2/83 Kasein AB	UDORO CH 120.1051.3484.3 2-2-3/82 G 92% +652 +50 +0.32 +22 +0.00 MIW: 126 GZW: 1221 WZW: 112 FW: 93
CHRONI CH 120.1382.3005.5 LBE 81-82-82/81-82/81 1.L Ø 1L 277 5511 4.01 3.08 77 LP 74 BD CH 46% +152 +2 -0.06 -3 -0.11 Pers: 98 ZZ: 97 MIW: 99 GZW: 1035	HANNA CH 120.0963.0890.2 *DL LBE 96-94-92/97-96/95 4.L Ø 5L 11691 kg 4.24 % 3.49 % 123 LP 101 BD MIW: 101 GZW: 1038
	CAPUCINO CH 120.1181.7082.1 3-2-3/83 G 90% +444 +34 +0.21 +16 +0.01 MIW: 118 GZW: 1204 WZW: 107 FW: 89
	CHARLOTTE CH 120.1128.1565.0 LBE 83-83-83/83-83/83 1.L Ø 2L 5947 kg 3.63 % 3.43 % 76 LP 84 BD MIW: 83 GZW: 925

BS21/A 08.21 36% +558 +15 -0.11 +14 -0.08 MIW: 113 GZW: 1144 FW: 92

A Ext. 08.21 36% GN 114 Ra 110 Be 102 Fu 112 Eu 121

Züchter + Eig.: Späni - Annen Roland, Ortweg 12, 8845 Studen SZ

47 NELE CH 120.1487.3013.2

Jungvieh

geb.: 18.02.21

LBE

Pleisch's Nelgor NELLO CH 120.1005.4016.8 G 97% +508 +20 -0.01 +23 +0.07 Tö 232 MIW: 120 FIW: 97 GZW: 1173 WZW: 108 FW: 106 Pers. 97 ZZ 105 ND 101 3-3-3/83 Kasein BB	NELGOR CH 120.0552.7031.8 3-2/82 G 99% +895 +16 -0.27 +24 -0.09 MIW: 121 GZW: 1199 WZW: 111 FW: 99
CALWA CH 120.1223.7811.4 LBE 76-77-79/83-81/79 1.L Ø 2L 6022 3.60 3.10 77 LP 76 BD CH 59% +425 +2 -0.21 +4 -0.15 Pers: 103 ZZ: 87 MIW: 104 GZW: 1093	VALENZIA CH 120.0724.1177.0 LBE 92-88-92/92-92/92 4.L Ø 4L 7259 kg 3.84 % 3.54 % 87 LP 95 BD MIW: 101 GZW: 1081
	CALVIN-ET CH 120.0794.8035.9 3-3-3/83 G 99% +330 -1 -0.20 +8 -0.05 MIW: 106 GZW: 1183 WZW: 112 FW: 86
	BENITA CH 120.1014.4421.2 LBE 82-80-83/82-82/82 1.L Ø 1L 305 Tage 6407 kg 4.26 % 3.29 % 85 LP 79 BD MIW: 111 GZW: 1065

BS21/A 08.21 39% +467 +11 -0.11 +14 -0.04 MIW: 112 GZW: 1138 FW: 101

A Ext. 08.21 35% GN 111 Ra 104 Be 92 Fu 112 Eu 120

Züchter + Eig.: Ruhstaller Reto, Wäni 25, 8840 Trachslau

48 St. Johann Heimo TINA CH 120.1594.4968.9 OB

Jungvieh

geb.: 19.03.21

LBE

HEIMO CH 120.1391.6960.6 OB GA 65% +592 +32 +0.12 +22 +0.01 Tö ---MIW: 121 FIW: 104 GZW: 1139 WZW: 112 FW: 83 Pers. 106 ZZ 110 ND 110 4-4-4/89 Kasein BB	HAKON CH 120.0839.5420.4 5-5-5/95 OB G 96% +104 +33 +0.42 +12 +0.12 MIW: 114 GZW: 988 WZW: 97 FW: 85
St. Johann Rico PEGGY CH 120.1060.7669.2 OB LBE 76-81-81/75-81/78 1.L Kasein AA Ø 4L 6762 4.09 3.46 73 LP 83 BD G 76% +23 +1 +0.01 +2 +0.00 Pers: 96 ZZ: 101 MIW: 101 GZW: 1074	WHITNEY CH 120.1079.7276.4 OB LBE 94-95-96/94-91/94 3.L Ø 4L 11579 kg 3.85 % 3.42 % 124 LP 106 BD MIW: 114 GZW: 1123
	RICO CH 110.4680.6570.0 5-5/95 OB F G 99% +359 +24 +0.14 +18 +0.07 MIW: 117 GZW: 1258 WZW: 124 FW: 124
	ORLI CH 120.0908.3915.0 OB LBE 85-86-83/84-84/84 1.L Ø 1L 305 Tage 5385 kg 4.31 % 3.47 % 62 LP 81 BD MIW: 90 GZW: 935

OB21/GA 08.21 60% +378 +11 -0.06 +9 -0.06 MIW: 108 GZW: 1085 FW: 102

GA Ext. 08.21 48% GN 100 Ra 101 Be 101 Fu 97 Eu 101

Kasein AB

Züchter + Eig.: Betriebsgemeinschaft St. Johann, Chällenstrasse 25, 8852 Altendorf

49 SARAH CH 120.1576.1553.6

Jungvieh

geb.: 05.05.21

LBE

Egochs Dally SIMBABOY CH 120.1025.4133.0 G 99% +378 +19 +0.05 +36 +0.31 Tö 921 MIW: 128 FIW: 122 GZW: 1377 WZW: 135 FW: 123 Pers. 108 ZZ 106 ND 112 3-3-3/83 Kasein BB	DALLY-ET US 197305.1 G 99% +302 +10 -0.03 +21 +0.15 MIW: 116 GZW: 1147 WZW: 111 FW: 113
	SIMBA CH 120.0632.2936.0 DL LBE 86-88-86/87-87/87 1.1 Ø 4L 9158 kg 4.54 % 4.05 % 114 LP 98 BD MIW: 125 GZW: 1301
BAECHELI CH 120.1429.3106.1 A 39% +497 +24 +0.06 +17 +0.00 Pers: 104 ZZ: 111 MIW: 117 GZW: 1144	COLUMBUS CH 120.1245.8285.4 4-3-4/85 G 92% +1029 +34 -0.09 +33 -0.03 MIW: 131 GZW: 1258 WZW: 113 FW: 84
	HUEPPI CH 120.1070.5568.9 DL LBE 79-78-82/83-79/81 1.1 Ø 5L 7072 kg 4.36 % 3.57 % 77 LP 78 BD MIW: 103 GZW: 1041

BS21/A 08.21 34% +438 +22 +0.06 +27 +0.16 MIW: 123 GZW: 1260 FW: 110**A Ext. 08.21 33% GN 103 Ra 97 Be 101 Fu 106 Eu 105**

Eigentümer: Späni - Annen Roland, Ortweg 12, 8845 Studen SZ

Züchter: Albisser Alexander, Seesatz 21, 6204 Sempach

50 St. Johann Rubio VITALLA F2C O1C CH 120.1594.4970.2 OB

Jungvieh

geb.: 06.05.21

LBE

Bucher's Valido RUBIO O1C CH 120.1279.8187.6 OB GA 66% +567 +31 +0.11 +24 +0.05 Tö ---MIW: 122 FIW: 94 GZW: 1187 WZW: 108 FW: 97 Pers. 95 ZZ 105 ND 103 3-3-2/82 Kasein AA	VALIDO CH 120.0784.8606.2 3-3-3/84 OB G 98% +881 +48 +0.18 +40 +0.12 MIW: 137 GZW: 1178 WZW: 103 FW: 87
	RUBINA-ET CH 120.0956.1447.9 OB *DL LBE 94-94-95/96-94/95 3.1 Ø 6L 9125 kg 4.24 % 3.69 % 97 LP 89 BD MIW: 100 GZW: 1041
St. Johann Lordan QUIRA CH 120.1318.8928.1 OB LBE 83-83-79/80-68/79 1.1 Ø 1L 305 6527 4.14 3.45 79 LP 85 BD CH 54% +251 +10 +0.00 +16 +0.10 Pers: 99 ZZ: 105 MIW: 113 GZW: 1176	LORDAN CH 120.1126.9903.8 3-3-3/84 OB G 99% +229 +14 +0.07 +18 +0.14 MIW: 115 GZW: 1321 WZW: 125 FW: 105
	IVA CH 120.1160.1464.6 OB LBE 80-80-78/78-83/79 1.1 Ø 4L 7681 kg 3.95 % 3.43 % 86 LP 83 BD MIW: 106 GZW: 1101

OB21/GA 08.21 59% +425 +15 -0.03 +15 +0.00 MIW: 113 GZW: 1177 FW: 101**GA Ext. 08.21 48% GN 119 Ra 108 Be 116 Fu 116 Eu 127**

Kasein AA

Züchter + Eig.: Betriebsgemeinschaft St. Johann, Chältenstrasse 25, 8852 Altendorf

51 Vogelholz Dreamer DORINA CH 120.1541.4432.9

Kalb

geb.: 07.07.21

LBE

Jolahofs Superstar DREAMER-ET CH 120.0697.4255.9 GA 62% +793 +33 +0.01 +38 +0.14 Tö ---MIW: 133 FIW: 111 GZW: 1377 WZW: 120 FW: 94 Pers. 100 ZZ 101 ND 99 3-3-3/83 Kasein BB	SUPERSTAR IT 14990127961.0 G 97% +588 +19 -0.06 +33 +0.17 MIW: 126 GZW: 1241 WZW: 107 FW: 93
	DAVIDE CH 120.0697.4117.0 LBE 85-86-85/85-81/85 1.1 Ø 3L 11730 kg 4.50 % 3.72 % 140 LP 80 BD MIW: 148 GZW: 1435
Vogelholz Anibal ALINA CH 120.1493.8872.1 Kasein AB GA 61% +513 +19 -0.03 +27 +0.13 Pers: 105 ZZ: 113 MIW: 122 GZW: 1253	ANIBAL-ET CH 120.0830.2516.4 5-4-4/92 G 99% +564 +27 +0.06 +25 +0.07 MIW: 123 GZW: 1230 WZW: 113 FW: 95
	BONI CH 120.1236.8437.5 LBE 90-85-92/87-85/88 4.1 Ø 3L 7395 kg 3.78 % 3.61 % 95 LP 101 BD MIW: 116 GZW: 1163

BS21/GA 08.21 51% +653 +24 -0.04 +30 +0.10 MIW: 126 GZW: 1345 FW: 96**GA Ext. 08.21 45% GN 126 Ra 126 Be 125 Fu 123 Eu 128**

Kasein BB

Züchter + Eig.: Zraggen Toni, Vogelholz 3, 6473 Silenen

52 St. Johann Heimo WIRA CH 120.1594.4971.9 OB**Kalb**

geb.: 28.05.21

LBE

HEIMO CH 120.1391.6960.6 GA 65% +592 +32 +0.12 +22 +0.01 Tö ---MIW: 121 FIW: 104 GZW: 1139 WZW: 112 FW: 83 Pers. 106 ZZ 110 ND 110 4-4-4/89 Kasein BB	OB	HAKON CH 120.0839.5420.4 G 96% +104 +33 +0.42 +12 +0.12 MIW: 114 GZW: 988 WZW: 97 FW: 85	5-5-5/95 OB
		WHITNEY CH 120.1079.7276.4 LBE 94-95-96/94-91/94 3.L Ø 4L 11579 kg 3.85 % 3.42 % 124 LP 106 BD MIW: 114 GZW: 1123	OB
St. Johann Lorento PAULA CH 120.1401.5420.2 LBE 84-83-80/73-82/79 1.L Kasein AA Einsatzleistung: 32 3.42 2.98 GA 65% +385 +13 -0.03 +18 +0.05 Pers: 89 ZZ: 97 MIW: 115 GZW: 1095	OB	LORENTO CH 120.1156.0934.8 G 97% +715 +16 -0.17 +17 -0.11 MIW: 115 GZW: 1049 WZW: 98 FW: 84	5-5-5/95 OB
		VITA CH 120.1132.3006.3 LBE 83-80-81/79-82/81 1.L Ø 5L 6966 kg 3.94 % 3.58 % 75 LP 83 BD MIW: 112 GZW: 1004	OB DL

OB21/GA 08.21 59% +492 +32 +0.17 +25 +0.11 MIW: 123 GZW: 1178 FW: 86**GA Ext. 08.21 47% GN 111 Ra 104 Be 112 Fu 110 Eu 115**

Kasein AB

Züchter + Eig.: Betriebsgemeinschaft St. Johann, Chällenstrasse 25, 8852 Altendorf

53 Vogelholz Holdrio HOLDRIA CH 120.1541.4431.2**Kalb**

geb.: 07.07.21

LBE

Manser's Arrow HOLDRIO CH 120.1398.8113.3 GA 64% +389 +12 -0.06 +21 +0.10 Tö ---MIW: 117 FIW: 100 GZW: 1164 WZW: 105 FW: 70 Pers. 97 ZZ 106 ND 111 2-2-2/82 Kasein BB		ARROW IT 21002045985.3 G 99% +247 +24 +0.19 +26 +0.24 MIW: 122 GZW: 1127 WZW: 101 FW: 94	
		HANNA CH 120.0963.0890.2 LBE 96-94-92/97-96/95 4.L Ø 5L 11691 kg 4.24 % 3.49 % 123 LP 101 BD MIW: 101 GZW: 1038	*DL
Vogelholz Lennox LEILA CH 120.1428.6248.8 Kasein BB Einsatzleistung: 28.1 3.92 3.37 GA 60% -46 +9 +0.15 +12 +0.19 Pers: 93 ZZ: 102 MIW: 110 GZW: 1064		LENNOX CH 120.1197.0288.5 G 99% -324 +14 +0.39 +10 +0.31 MIW: 109 GZW: 1119 WZW: 103 FW: 70	2-2-3/82
		PREDULA CH 120.1236.8438.2 LBE 87-90-92/94-91/91 3.L Ø 1L 305 Tage 9688 kg 3.99 % 3.47 % 109 LP 100 BD MIW: 100 GZW: 982	

BS21/GA 08.21 52% +570 +25 +0.03 +28 +0.11 MIW: 124 GZW: 1140 FW: 76**GA Ext. 08.21 46% GN 116 Ra 108 Be 122 Fu 119 Eu 118**

Kasein BB

Züchter + Eig.: Zraggen Toni, Vogelholz 3, 6473 Silenen

54 AROSA CH 120.1626.2249.9**Kalb**

geb.: 20.07.21

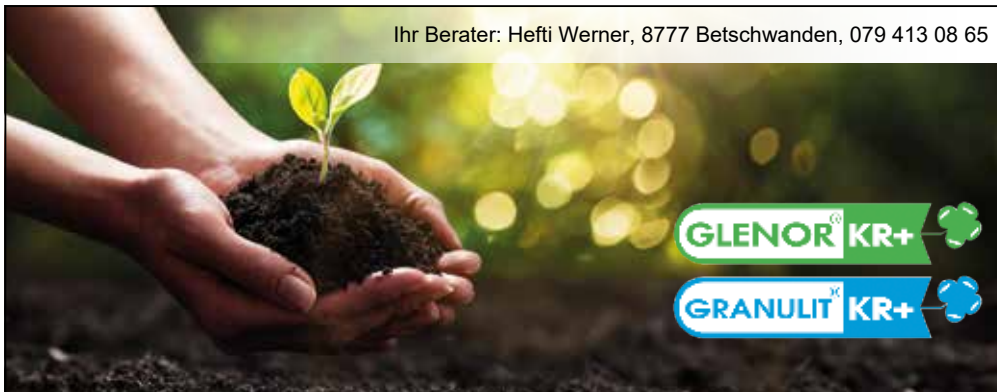
LBE

Schärz BS Vigor ANIBAL-ET CH 120.0830.2516.4 G 99% +564 +27 +0.06 +25 +0.07 Tö 6774 MIW: 123 FIW: 109 GZW: 1230 WZW: 113 FW: 95 Pers. 106 ZZ 115 ND 116 5-4-4/92 Kasein AB		VIGOR-ET US 195618.4 G 99% +248 +4 -0.08 +10 +0.02 MIW: 108 GZW: 1121 WZW: 109 FW: 99	
		ALLISON CH 120.0221.2834.5 LBE 94-94/95-92/94 3.L Ø 4L 10168 kg 4.30 % 3.56 % 116 LP 107 BD MIW: 116 GZW: 1044	DL
ENKA CH 120.1102.6256.2 LBE 84-82-84/82-84/83 1.L Ø 4L 6561 4.01 3.45 82 LP 76 BD CH 64% +332 +13 -0.01 +14 +0.03 Pers: 111 ZZ: 101 MIW: 112 GZW: 1168		ELROY CH 120.0595.3208.5 G 98% +264 +15 +0.06 +9 +0.00 MIW: 109 GZW: 1131 WZW: 109 FW: 109	2-2/82
		WALDI CH 120.1014.4408.3 LBE 79-82-80/79-80/80 1.L Ø 6L 6042 kg 4.16 % 3.46 % 69 LP 77 BD MIW: 97 GZW: 1032	*

BS21/A 08.21 41% +448 +20 +0.02 +20 +0.05 MIW: 118 GZW: 1191 FW: 99**A Ext. 08.21 37% GN 107 Ra 109 Be 111 Fu 108 Eu 105**

Züchter + Eig.: Ruhstaller Reto, Wäni 25, 8840 Trachslau

Ihr Berater: Hefti Werner, 8777 Betschwanden, 079 413 08 65



GLENOR[®] KR+ 

GRANULIT[®] KR+ 

Reiner Algenkalk für lebendige Böden



Seit 1969 sind wir im Bereich der natürlichen Bodenverbesserer / Hofdüngeraufbereitung tätig. Testen Sie uns!

Wytor AG
Diezikonerstrasse 10
8637 Laupen ZH

Tel. +41 (0)55 266 19 11

www.wytor.ch

info@wytor.ch



EWS

Wir sind bereit.
Team Rot.

EWS AG

Riedweg 8, 6418 Rothenthurm
041 818 33 90, rothenthurm@ews.ch



ews.ch

55 Kennel's Anibal ANDRINA CH 120.1648.4809.5

Kalb

geb.: 04.10.21

LBE

Schärz BS Vigor ANIBAL-ET CH 120.0830.2516.4 G 99% +564 +27 +0.06 +25 +0.07 Tö 6774 MIW: 123 FIW: 109 GZW: 1230 WZW: 113 FW: 95 Pers. 106 ZZ 115 ND 116 5-4-4/92 Kasein AB	VIGOR-ET US 195618.4 G 99% +248 +4 -0.08 +10 +0.02 MIW: 108 GZW: 1121 WZW: 109 FW: 99
Buholzer's Blooming BRENDA CH 120.1446.7487.4 LBE 87-82-87/85-78/85 1.L	ALLISON CH 120.0221.2834.5 DL LBE 94-94/95-92/94 3.L Ø 4L 10168 kg 4.30 % 3.56 % 116 LP 107 BD MIW: 116 GZW: 1044
Ø 1L 281 6883 4.34 3.41 101 LP 112 BD CH 51% +259 +12 +0.02 +14 +0.07 Pers: 89 ZZ: 91 MIW: 112 GZW: 1117	BLOOMING-ET CH 120.0825.6880.8 3-3-2/83 Z G 99% +602 +17 -0.10 +36 +0.20 MIW: 128 GZW: 1207 WZW: 100 FW: 93
	DIVA CH 120.1165.5828.7 LBE 84-84-80/83-85/83 1.L Ø 3L 6988 kg 4.57 % 3.42 % 86 LP 98 BD MIW: 95 GZW: 996

BS21/A 08.21 38% +412 +20 +0.04 +20 +0.07 MIW: 118 GZW: 1169

A Ext. 08.21 36% GN 114 Ra 115 Be 117 Fu 115 Eu 112

Züchter + Eig.: Kennel Markus, Charenwäldli 1, 6416 Steinerberg

Ihre Metzgerei – in jeder Hinsicht:



*Die besten Landjäger
weit & breit!*

- Traditionell sowie modernes Fleischfachgeschäft
- Täglich frische & hausgemachte Produkte
- Eigene Produktion / Wursterei
- Partyservice
- Grillservice
- Lohnschlachtungen
- Fleischverarbeitungen

www.kronenmetzg.ch

Urs Trütsch | Hauptstrasse 23 | 6418 Rothenthurm | Tel. 041 838 12 72
info@kronenmetzg.ch | Öffnungszeiten: Di-Fr 7-12, 14-18.30 | Sa 7-15



T R E U H A N D

Schwyz

Ihr Ansprechpartner für

- Buchhaltungen
- Steuern
- Beratungen

Landstrasse 35
6418 Rothenthurm

041 825 01 70
info@atsz.ch
www.atsz.ch

Mit uns vermeiden Sie
Lücken: **kompetent
beraten!**

Kontaktieren Sie uns
für einen Beratungstermin!

agrisano 

Für die Landwirtschaft!
Alle Versicherungen aus einer Hand.

Ihre Beratungsstelle:

BVSZ 
Bauernvereinigung des Kantons Schwyz

Landstrasse 35
6418 Rothenthurm
Tel. 041 825 00 65
www.bvsz.ch