

21. Zucht- und Nutzviehauktion Kerns

Mittwoch, 1. Dezember 2021



Veranstalter: Viehzuchtverein Kerns
Gantruferr: Bruno Furrer, Mosen
Katalogpreis: CHF 5.–

Hauptsponsor:



JEDEM SEINE VORFREUDE



SAISONKARTE KIND (6 - 15 J.)

CHF 160.-*

*Gültig für die ganze Wintersaison

frutt
melchsee
Sportbahnen 

21. Zucht- und Nutztviehauktion Kerns

Mittwoch, 01. Dezember 2021

Veranstalter

Viehzuchtverein Kerns, 6064 Kerns

OK - Präsident: Rohrer-Flück Niklaus, Bärübüel 1, St. Niklausen
Tel. 041 660 64 13 / Natel 079 818 72 20

OK - Mitglieder:

Sekretariat: Rohrer-Flück Edith, Bärübüel 1 (fam-rohrer@bluewin.ch)
Festwirtschaft: Aufdermayer Martin u. Sandra, Burgholz
Inserate: Ettlin Niklaus, Hostettgass 3
Finanzen: Häcki Markus, Flüelistrasse 12 b
Katalog: Reinhard-Battaglia Martin, Feldli
Auktion: Durrer Hans, obere Stöck 1
Presse: Ettlin Irène, Hostettgass 3

Tagesprogramm

08.30 Uhr Auffuhr der Tiere
09.00 Uhr Besichtigung der Tiere
10.00 Uhr Beginn Steigerung

Festwirtschaft auf dem Platz

Inhaltsübersicht

Auktionsreglement	Seite:	5+7
Verkäuferverzeichnis	Seite:	11
Kühe und trächtige Rinder	Kat. Nr.:	1-10
Kälber	Kat. Nr.:	11-15
Kühe und trächtige Rinder	Kat. Nr.:	16-24
Kälber	Kat. Nr.:	25-29
Kühe und trächtige Rinder	Kat. Nr.:	30-37

Schutzmassnahmen

Es gelten die aktuellen Covid-19 Richtlinien des Bundesamtes für Gesundheit (BAG)



Elektrizitätswerk
Obwalden

Energie für die Region

Das EWO – für eine sichere Stromversorgung
im Kanton Obwalden.

ewo.ch

VIEHZUCHTVEREIN KERNS

R E G L E M E N T 21. Zucht- und Nutztviehauktion in Kerns 1. Dezember 2021

1. Sinn und Zweck

Der Viehzuchtverein Kerns organisiert zur Förderung des Viehabsatzes eine Zucht- und Nutztviehauktion.

2. Organisation, Datum, Zeit

Die Auktion wird vom Viehzuchtverein Kerns durchgeführt. Sie findet am Kernser-Markt, Mittwoch, 1. Dezember 2021, ab 10.00 Uhr bis ca. 12.00 Uhr, auf dem unteren Schulhausplatz in Kerns, statt. Besichtigung ab 9.00 Uhr.

3. Verkäufer

An der Auktion dürfen sich nur Mitglieder einer Viehzuchtgenossenschaft oder eines Viehzuchtvereins des Kantons Obwalden beteiligen. Das OK behält sich vor, in Ausnahmefällen ausserkantonale Tiere zuzulassen.

4. Anmeldung, Termin

Züchter, die ein Tier zur Auktion anmelden wollen, geben bis spätestens am 1. November 2021 das vollständig ausgefüllte Anmeldeformular und den Abstammungsausweis an Martin Reinhard, Feldli, Stanserstrasse, Kerns ab.

5. Zulassung

Zur Auktion werden Kühe, Rinder und Kälber zugelassen. Das OK behält sich das Recht vor, eine Vorschau durchzuführen und Tiere ohne Begründung abzulehnen.

6. Währschaft

Es gelten die Währschaftsbestimmungen nach Obligationenrecht. Der Verkäufer gewährt dem Käufer eines Auktionstieres folgende, spezielle Garantien:

- Angabe über die Trächtigkeit
- Gesund und recht während der gesetzlichen Frist von 9 Tagen
- Haftung für die im Katalog enthaltenen Angaben über Abstammung usw.
- An der Auktion muss die letzte amtliche Kontrollbescheinigung über den Tagesmilchertrag vorliegen, die bei der Versteigerung bekannt gegeben wird.
- Allfällige Korrekturen über Angaben im Katalog werden bei der Vorführung der Tiere ausdrücklich bekannt gegeben und gelten als gültige Änderung der Währschaftsverpflichtung.
- Die Währschaftsfristen beginnen am Auktionstag.
- Der Verkäufer haftet nicht für Fehler und Mängel, die nach dem Zuschlag an der Auktion entstanden sind.

7. Tierseuchenpolizeiliche Vorschriften

- Es dürfen nur gesunde Tiere, die aus seuchenfrei anerkannten Tierbeständen stammen, aufgeführt werden. Verletzte, kranke oder krankheits-, seuchen- und ansteckungsverdächtige Tiere werden ausgeschlossen.
- **BVD**: Es dürfen nur nicht gesperrte Tiere aus nicht gesperrten Betrieben aufgeführt werden.
- Der Hin- und Rücktransport darf nicht gemeinsam mit Nichtauktionstieren und nur in gereinigten Transportfahrzeugen erfolgen. Die Vorschriften der Tierschutzgesetzgebung sind strikte zu beachten.
- Jedes aufgeführte Tier muss vorschriftsgemäss gekennzeichnet sein. Tiere der Rindergattung sind richtig gekennzeichnet, wenn **am rechten und am linken Ohr** je eine **TVD-Marke** angebracht ist. Nicht korrekt gekennzeichnete Tiere müssen von der Auktion zurückgewiesen werden.
- Kühe sind mindestens zweimal täglich zu den üblichen Zeiten zu melken.
- Jedes aufgeführte Tier muss von einem separaten und vollständig ausgefüllten **Begleitdokument** begleitet sein. Unter Punkt 3 „Bestimmungsort, Bestimmungszweck“ ist in der Spalte „vorübergehend“ **Zuchtviehauktion Kerns** einzutragen. Die Begleitdokumente der aufgeführten Tiere sind nach dem Ausladen unverzüglich im Rechnungsbüro abzugeben. Nach der Handänderung wird auf dem Begleitdokument der dauerhafte Bestimmungsort eingetragen.



REFORM R

REFORM Metrac H60/H70 und H95 pro

Kraftvoll. Extrem hangtauglich. Bodenschonend.

Flück Landmaschinen + Fahrzeuge AG

Aecherlistrasse 30, Postfach 442 | CH-6064 Kerns | Tel. 041 / 660 22 80

flueck.land@bluewin.ch | www.flueck-landmaschinen.ch



- Der Verkäufer bzw. der Käufer meldet der Tierverkehrsdatenbank innerhalb drei Arbeitstagen den Ab- bzw. Zugang.
- Der Veranstalter erstellt ein Tierverzeichnis aller aufgeführten Tiere, welches während drei Jahren aufzubewahren ist.
- Die Vorschriften der Tierschutzgesetzgebung sind während dem Transport und der Auktion in allen Teilen einzuhalten.
- Die Auktion wird amtstierärztlich überwacht.

8. Risiko

Die Auktionsleitung übernimmt keinerlei Risiken und Währschaften für die Tiere, die an die Auktion gegeben werden. Die Tiere werden nicht speziell versichert.

9. Gebühren, Provisionen

Für sämtliche angenommenen und im Katalog aufgeführten Tiere wird anlässlich der Auffuhr an der Auktion folgende Gebühr verrechnet: Fr. 40.-- für Rinder und Kühe, Fr. 20.-- für Kälber.

Für alle nicht aufgeführten Tiere wird eine Gebühr von Fr. 40.-- für Rinder und Kühe, sowie Fr. 20.-- für Kälber für den Katalogeintrag erhoben (Ausnahme mit Arztzeugnis).

Die Verkaufsprovision beträgt zwei Prozent und wird mit dem Steigerungserlös verrechnet.

10. Verpflichtung

Alle angemeldeten und anwesenden Tiere müssen an der Auktion im Steigerungsring vom Eigentümer aufgeführt werden. Dem Verkäufer ist es aber freigestellt, das Tier zum Steigerungsbetrag zu verkaufen oder nicht.

11. Auffuhr

Sämtliche Tiere müssen am 1. Dezember 2021 um 8.30 Uhr am Auktionsort aufgeführt sein.

12. Reinigung der Tiere

Die Verkäufer (Eigentümer) haben die Tiere nach dem Ausladen zu reinigen.

13. Einschätzung

Die Tiere werden ab 9.00 Uhr eingeschätzt. Der Besitzer hat beim Tier zu sein.

14. Zuschlag

Wer bei der Versteigerung von der Auktionsleitung den Zuschlag erhält, ist Käufer des Tieres und zur Abnahme und Bezahlung verpflichtet. Das Mitbieten seitens des Verkäufers oder in dessen Auftrag ist untersagt. Nach erfolgtem Zuschlag gehen Nutzen und Schaden für die Tiere auf den Käufer über.

15. Bezahlung

Der Käufer des Tieres hat nach erfolgtem Zuschlag oder spätestens nach der Beendigung der Auktion den Kaufpreis in bar oder per Überweisung mit Einzahlungsschein innert 10 Tagen zu entrichten. Bei dieser Gelegenheit werden ihm alle Dokumente über das erworbene Tier samt einer Kaufquittung ausgehändigt. Mit dieser Quittung können die Tiere nach Schluss der Auktion vom Käufer übernommen werden.

16. Abtransport


Auf Verlangen des Käufers übernimmt ein vom Viehzuchtverein Kerns bestellter Transporteur Verlad und Lieferung des Tieres an die Adresse des Käufers. Diese Transportkosten gehen zu Lasten des Käufers.

17. Erlös

Der Steigerungserlös wird nach dessen Eingang dem Verkäufer auf sein Bankkonto überwiesen. Die Administration ist Sache des Viehzuchtvereins Kerns.

18. Katalog

Für allfällige Fehler bei den Daten des Kataloges kann nicht gehaftet werden.

**KRONI**[®]**KRONI – der Biospezialist für Kälber****BIO****KRONI 324 Cryptosol Natura flüssig**

- unterstützt die Entwicklung einer gesunden Darmflora
- fördert die erwünschte Kotbeschaffenheit
- enthält pflanzliche Zusatzstoffe und ätherische Öle

**KRONI 340 Bewilyt Natura**

- zur Stabilisierung des Wasser- und Elektrolythaushalts
- enthält sofort verfügbare Energie
- gleicht Flüssigkeitsverluste aus
- fördert durch enthaltene Vitamine die Abwehrkräfte und steigert die Vitalität
- normalisiert das Säure-Basen-Verhältnis im Blut
- hilft auch in Stresssituationen (Hitzestress, Futterumstellung, Ein- und Umstallungen)

**KRONI 371 Parakur[®] Natura**

- natürliche Unterstützung zur Reduktion von Weideparasiten
- enthält natürliche, pflanzliche Komponenten
- Produkt weist ausgezeichnete Akzeptanz aus
- mindestens zweimal pro Jahr während 7 bis 10 Tagen verfüttern

**KRONI 387 Crystalyx Natura**

- steigert die Futteraufnahme und -verdaulichkeit durch den Anstieg der Pansenmikroben
- positiver Einfluss auf Tiergesundheit und Leistungsbereitschaft
- schnelle und sichere Versorgung der Tiere mit Energie und Mineralstoffen
- wetterbeständig und für die Weidefütterung geeignet

**KRONI 397 Dynamo Natura mit 16.5% RP****KRONI 398 Dynamo Natura mit 15.0 % RP Sojafrei**

Für einen dynamischen Start in die Aufzucht!

- Struktur und Krafftutter in einem Produkt
- Pansenzotten und Pansenvolumen entwickeln sich besser
- hohe Tageszunahmen schon bei jungen Kälbern
- hoher Anteil an Getreideflocken
- vitaminisiert
- stärkt das Immunsystem

FURRER, HOTZ + EIGENMANN

LANDW. PLANER UND ARCHITEKTEN ETH/SIA SEESTRASSE 3 6060 SARNEN TEL 041 660 59 01 FAX 041 660 96 49 www.fhe.ch

KLAUS FURRER



Wir beraten Sie unverbindlich.
Wir planen landwirtschaftliche Bauten,
Käsereien, Alpanierungen, Wohn- und
Gewerbebauten, Fotovoltaikanlagen.
Ein Anruf lohnt sich immer!



**Mühle • Moulin
BURGHOLZ**

Ihr Verkaufsberater aus der Region

Gregor Rohrer, Tel: 079 643 21 68



Metzgerei Schuler

6418 Rothenthurm

Tel. 041 838 12 61

Fax 041 838 18 24

- ❖ eigene Fleischgewinnung durch Tiere aus der Region
- ❖ prima Fleisch- und Wurstwaren
- ❖ feine Räucherspezialitäten

Ausstellerverzeichnis

Adresse			Katalog-Nr
Aufdermauer-Burch Martin u. Sandra	Haltenstrasse 18 A	6064 Kerns	17
Burch Beat	Haliberg 1	6060 Ramersberg	3, 32
Burch-Schlöpfer Mathias	Zingelweg 6	6074 Giswil	2, 10, 27, 34
Durrer Dominik	Flüelistrasse 40	6064 Kerns	14
Durrer Michael	Schwandeli 2	6056 Kägiswil	11, 15, 25, 29
Ettlin Toni	Sennerei Haldi	6064 Kerns	20
Ettlin-Abächerli Niklaus	Gumm	6064 Kerns	4, 13, 24
Gasser Roland	Hinterseestr. 12	6078 Lungern	6, 33
Kiser Marcel	Walkersrüti 2	6055 Alpnach Dorf	5, 35
Küchler Christof	Bleiki 2	6056 Kägiswil	9
Michel Silvan	Fruuttstrasse 17	6067 Melchtal	36
Ming-Britschgi Hansruedi	Churigen 3	6073 Flüeli-Ranft	7, 30
Omlin Franz	Bruochli 3	6072 Sachseln	12, 28
Reinhard Armin	Haltenstrasse 55	6064 Kerns	26
Reinhard Martin	Stanserstrasse 12a	6064 Kerns	18
Vogler-Voltz Werner	Waschhausgasse 6	6078 Lungern	23
von Ah Daniel	Hohflue 4	6073 Flüeli-Ranft	21
Von Ah-Köhler Hubert	Ried	6074 Giswil	38
Von Wyl Jost	Hostett 2	6056 Kägiswil	1, 22, 31, 37
Waser-von Ah Markus	Haltenstrasse 44	6064 Kerns	8
Windlin Stefan	Hübeli	6064 Kerns	19
Windlin-Wettstein Walter	Haltenstrasse 46	6064 Kerns	16



VOGLER

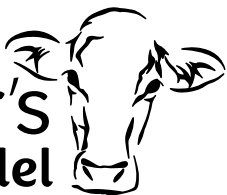
GmbH

Qualität ist unsere Stärke.

6072 Sachseln • 041/662 21 20

**Ihr Fachmann für Land- Forst- und
Baumaschinen.**

Rieder's Viehhandel



079 474 21 59

Elias Burch | Ried 1 | 6063 Stalden



Vieh- und Kälberhandel



- Wir kaufen laufend:
- Schlacht- und Nutzvieh
 - Labeltiere
 - Schlachtkälber
 - Tränker
 - Masttypen mit Zuschlag



Hans

HÄBERLI



prompte Wegnahme
schnelle Bezahlung

Ich freue mich auf Ihren Anruf

Bachmatt 2, 6287 Aesch, Tel. 041 917 44 00, Mobile 079 320 01 00
haeberlihans@hotmail.com

1 FATIMA CH 120.1297.2666.6

enthorn, Laufstall

geb.: 29.04.17 gek.: 31.08.20 bel. 10.02.21 **ELECTRO CH 120.0825.6362.9** LBE 80-83-80/83-81/81 1.L

Kiba Anibal FACT-ET CH 120.1127.4206.2 G 99% +1133 +24 -0.28 +34 -0.07 Tö 831 MIW: 129 FIW: 129 GZW: 1444 WZW: 136 FW: 90 Pers. 104 ZZ 126 ND 122 3-3-2/83 Kasein BB	ANIBAL-ET CH 120.0830.2516.4 5-4-4/92 G 99% +564 +27 +0.06 +25 +0.07 MIW: 123 GZW: 1230 WZW: 113 FW: 95 FRAGOLA-ET IT 14990057195.1 LBE IT 87 88 87 85 88 Ø 5L 11310 kg 3.51 % 3.41 % MIW: 109 GZW: 1185
PRIA CH 120.1048.7824.3 *DL LBE 83-81-79/82-82/81 1.L Ø 5L 7381 4.12 3.58 88 LP 82 BD CH 68% -89 +13 +0.23 +8 +0.16 Pers: 94 ZZ: 103 MIW: 108 GZW: 1086	PROUD CH 120.0512.6569.1 2-2/82 G 99% -379 -5 +0.15 +11 +0.35 MIW: 106 GZW: 1048 WZW: 107 FW: 86 WURA CH 120.0475.8341.9 *DL LBE 91-89-83/93-92/90 4.L Ø 7L 8005 kg 4.01 % 3.52 % 90 LP 84 BD MIW: 97 GZW: 1030

BS21/G 08.21 70% +280 +14 +0.04 +21 +0.16 MIW: 117 GZW: 1297 FW: 88**G Ext. 08.21 60% GN 106 Ra 99 Be 97 Fu 97 Eu 118**

Kasein BB

1A5 2.04 305 Tage 4911kg 4.22 % 3.77 % 68 LP 81 BD AT4 ZZ 28

2B5 3.04 305 Tage 6949kg 4.30 % 4.07 % 85 LP 84 BD AT4 ZZ 83

Ø 2L 5930kg 4.27 % 3.95 % 77 LP 83 BD ZZ 60

Züchter + Eig.: Von Wyl Jost, Hostett 2, 6056 Kägiswil

2 SONNSWISS Artus ELIANE CH 120.1287.8794.1

enthorn, Laufstall, Silobetrieb

geb.: 06.06.17 gek.: 26.09.21 LBE 84-84-83/84-81/83 1.L

SONNSWISS Lets Go ARTUS CH 120.1191.4418.0 GA 69% +621 +37 +0.16 +27 +0.08 Tö 8 MIW: 126 FIW: 95 GZW: 1167 WZW: 108 FW: 105 Pers. 105 ZZ 104 ND 100 3-3-2/82 Kasein AB	LETS GO-ET CH 120.1029.3811.6 3-2-3/83 G 93% +82 +22 +0.27 +22 +0.26 MIW: 119 GZW: 1185 WZW: 108 FW: 100 ALINA CH 120.0863.5135.2 *DL LBE 91-91-96/91-92/92 3.L Ø 6L 10688 kg 3.90 % 3.34 % 112 LP 89 BD MIW: 127 GZW: 1103
SONNSWISS Jan EMILIE CH 120.1094.5530.2 LBE 82-77-81/84-84/82 1.L Ø 2L 8238 4.82 3.79 94 LP 93 BD CH 61% +149 +26 +0.28 +8 +0.04 Pers: 99 ZZ: 95 MIW: 111 GZW: 999	JAN CH 120.0647.8508.7 5-5-5/93 G 99% +195 -7 -0.20 +1 -0.08 MIW: 100 GZW: 918 WZW: 87 FW: 112 EMMA CH 120.1041.5271.8 LBE 84-82-82/84-78/83 1.L Ø 2L 5880 kg 4.83 % 3.61 % 75 LP 89 BD MIW: 98 GZW: 888

BS21/CH 08.21 52% +678 +24 -0.05 +15 -0.11 MIW: 116 GZW: 1061 FW: 99 letzte Wägung: 14.10.21 34.2 kg 2.54% 3.06%**CH Ext. 08.21 36% GN 108 Ra 109 Be 109 Fu 109 Eu 108****ZZ 74**

1A2 2.04 305 Tage 6656kg 4.24 % 3.41 % 87 LP 89 BD AT4 ZZ 92

2A4 3.04 302 Tage 8053kg 3.76 % 3.17 % 99 LP 87 BD AT4 ZZ 121

Ø 2L 7355kg 3.98 % 3.28 % 93 LP 88 BD ZZ 108

Eigentümer: Burch-Schlöpfer Mathias, Zingelweg 6, 6074 Giswil

Züchter: Stäuble Wendelin, Sonnenhof, 5085 Sulz AG

3 ARIELLE CH 120.1331.4870.6

enthorn, Laufstall, Silobetrieb

geb.: 06.09.18 gek.: 29.12.20 bel. 07.03.21 **HARIBO CH 120.1122.5039.0** LBE 74-71-76/73-78/74 1.L

Schärz BS Vigor ANIBAL-ET CH 120.0830.2516.4 G 99% +564 +27 +0.06 +25 +0.07 Tö 6774 MIW: 123 FIW: 109 GZW: 1230 WZW: 113 FW: 95 Pers. 106 ZZ 115 ND 116 5-4-4/92 Kasein AB	VIGOR-ET US 195618.4 G 99% +248 +4 -0.08 +10 +0.02 MIW: 108 GZW: 1121 WZW: 109 FW: 99 ALLISON CH 120.0221.2834.5 DL LBE 94-94/95-92/94 3.L Ø 4L 10168 kg 4.30 % 3.56 % 116 LP 107 BD MIW: 116 GZW: 1044
BELLA CH 120.1245.4120.2 LBE 82-81-81/73-82/79 1.L Ø 2L 6207 3.58 3.79 80 LP 77 BD CH 60% -55 -16 -0.19 +14 +0.22 Pers: 79 ZZ: 85 MIW: 106 GZW: 994	BLOOMING-ET CH 120.0825.6880.8 3-3-2/83 Z G 99% +602 +17 -0.10 +36 +0.20 MIW: 128 GZW: 1207 WZW: 100 FW: 93 ILGE CH 120.1060.8080.4 LBE 79-80-81/77-75/79 1.L Ø 2L 5663 kg 4.04 % 3.24 % 82 LP 78 BD MIW: 85 GZW: 890

BS21/CH 08.21 46% +685 +9 -0.25 +24 +0.00 MIW: 119 GZW: 1109 FW: 95**CH Ext. 08.21 46% GN 97 Ra 102 Be 102 Fu 99 Eu 91**

1A5 2.04 296 Tage 7183kg 3.51 % 3.09 % 102 LP 80 BD AT4 ZZ 49

Züchter + Eig.: Burch Beat, Haliberg 1, 6060 Ramersberg




plantteams.ch
bauen im grünen

6056 Kägiswil
Galileo-Strasse 2
Tel. 041 661 23 23
www.plantteams.ch

6374 Buochs
Fadenbrücke 14
Tel. 041 622 18 18
info@plantteams.ch

4 WILDI CH 120.1436.6557.6 OB

Silobetrieb

geb.: 26.06.19

bel. 05.02.21

ROEBI CH 120.1473.5117.8

LBE

WENDEL CH 120.0895.9782.5 OB F G 88% +352 -2 -0.22 -6 -0.27 Tö 43 MIW: 96 FIW: 101 GZW: 1002 WZW: 97 FW: 87 Pers. 105 ZZ 104 ND 111 5-5-5/94 Kasein AB	WINZER CH 120.0338.9858.9 5-5/95 OB FZ G 99% +11 -3 -0.05 +0 -0.01 MIW: 99 GZW: 1002 WZW: 99 FW: 86
RUMINA CH 120.1123.7884.1 OB LBE 82-82-81/81-81/81 1.L	MAEGY CH 120.0565.4090.8 OB LBE 85-81-82/84-87/84 1.L Ø 2L 6256 kg 4.27 % 3.53 % 82 LP 81 BD MIW: 100 GZW: 953
Ø 2L 6147 3.75 3.53 79 LP 75 BD CH 64% -64 -2 +0.01 +4 +0.08 Pers: 95 ZZ: 116 MIW: 102 GZW: 1105	RINO CH 120.0265.0369.8 5-5-5/95 OB F G 99% -284 +10 +0.32 +10 +0.29 MIW: 108 GZW: 1204 WZW: 123 FW: 99
	HALINA CH 120.0865.1087.2 OB * LBE 92-92-89/87-90/90 4.L Ø 7L 6364 kg 3.56 % 3.17 % 73 LP 72 BD MIW: 90 GZW: 999

OB21/A 08.21 38% +144 -2 -0.11 -1 -0.10 MIW: 99 GZW: 1061 FW: 93**A Ext. 08.21 31% GN 114 Ra 113 Be 109 Fu 107 Eu 119**

Züchter + Eig.: Ettlín-Abächerli Niklaus, Gumm, 6064 Kerns

5 BAMBI CH 120.1475.8436.1

enthornt, Laufstall

geb.: 04.12.18

gek.: 01.09.21

bel. 17.10.21

ZAKO-PP CZ 3002426773.3

LBE 81-82-77/82-74/80 1.L

Scherma Glenn BLOOMING-ET CH 120.0825.6880.8 Z G 99% +602 +17 -0.10 +36 +0.20 Tö 13464 MIW: 128 FIW: 97 GZW: 1207 WZW: 100 FW: 93 Pers. 91 ZZ 94 ND 96 3-3-2/83 Kasein BB	GLENN-ET CH 120.0236.6446.0 3-4/86 G 99% +153 +16 +0.14 +17 +0.16 MIW: 115 GZW: 1054 WZW: 89 FW: 96
BENITA CH 120.1023.3672.1 *DL LBE 90-90-92/93-94/92 3.L	BEVERLY CH 120.0159.3676.6 *2DL LBE 94-98/97-97/96 3.L Ø 6L 12817 kg 4.39 % 3.42 % 140 LP 96 BD MIW: 112 GZW: 1118
Ø 6L 8345 3.83 3.66 95 LP 92 BD CH 65% +158 +8 +0.02 +20 +0.20 Pers: 95 ZZ: 106 MIW: 115 GZW: 1146	BROOKINGS-ET US 198772.0 G 99% +257 +19 +0.12 +21 +0.17 MIW: 118 GZW: 1195 WZW: 117 FW: 93
	JILL CH 120.0784.3162.8 LBE 93-88-89/93-93/92 3.L Ø 4L 7237 kg 3.99 % 3.59 % 89 LP 89 BD MIW: 100 GZW: 983

BS21/GA 08.21 61% +208 -6 -0.20 +17 +0.14 MIW: 110 GZW: 1113 FW: 92 letzte Wägung: 11.10.21 20.3 kg 3.76% 3.66%**GA Ext. 08.21 56% GN 111 Ra 113 Be 120 Fu 111 Eu 108**

Kasein BB

Ø 2 Wägungen: 18.3kg 3.97% 3.97% ZZ 313

ZZ 12

Züchter + Eig.: Kiser Marcel, Walkersrüti 2, 6055 Alpnach Dorf

6 FULDA CH 120.1414.3523.2

enthornt, Laufstall, Silobetrieb

geb.: 01.09.19

bel. 02.03.21

BORMIO CH 120.1510.3273.5

LBE

Superbrown FENOMENO IT 73990243304.5 GA 59% +327 +35 +0.30 +20 +0.11 Tö ---MIW: 120 FIW: 114 GZW: 1275 WZW: 117 FW: 90 Pers. 100 ZZ 106 ND 104 Kasein AB	FALCO CH 120.0671.5169.8 2-2-2/83 G 91% -153 +40 +0.65 +16 +0.30 MIW: 118 GZW: 1201 WZW: 106 FW: 90
ZITA CH 120.0933.6443.7 *DL LBE 95-96-91/93-94/93 3.L	MISCHIA IT 73990186530.4 LBE IT 91 90 91 90 EX90 Ø 3L 10045 kg 3.88 % 3.61 % MIW: 118 GZW: 1116
Ø 7L 7894 3.74 3.25 91 LP 92 BD CH 68% -137 -24 -0.26 -16 -0.16 Pers: 92 ZZ: 98 MIW: 84 GZW: 921	ZASTER-ET IT 21000782330.1 G 99% +483 -1 -0.28 +9 -0.10 MIW: 107 GZW: 1032 WZW: 97 FW: 113
	PEPITA CH 120.0686.8012.8 LBE 94-91-91/90-91/91 3.L Ø 4L 7374 kg 3.72 % 3.35 % 92 LP 86 BD MIW: 83 GZW: 905

BS21/A 08.21 32% +95 +6 +0.02 +2 -0.02 MIW: 103 GZW: 1094 FW: 102**A Ext. 08.21 26% GN 114 Ra 113 Be 110 Fu 113 Eu 116**

Züchter + Eig.: Gasser Roland, Hinterseestrasse 12, 6078 Lungern

Swiss Power.

Für die Kuhkälber von morgen.



YULE-ET    

Holdrio x Lennox x Egal

Foto: Mutter ULINA

- ✔ Inhaltsstoffe
- ✔ Mastitisresistenz
- ✔ Exterieur

ROCKY    

H.U. Huser's Toby ROCKY

Toby x Haegar x Villstar

Foto: Mutter Huser's Haegar ROBINA

- ✔ Blutlinie
- ✔ Nutzungsdauer
- ✔ Euter



JJ-P  

GoldHill Huge Sg JJ-P

Huge x Viper x Blooming

Fotos: Mutter Lanker's Viper JONNA-ET P,
Grossmutter WTS Blooming JOYCE

- ✔ Hornlos
- ✔ Milch
- ✔ Exterieur

7 NELKA CH 120.1465.6295.7

enthorn, Laufstall, Silobetrieb

geb.: 05.10.19

bel. 16.03.21

DIEGO IE 51801020734.9

LBE

Heller BS Narcotic NARSON CH 120.1347.6648.0 GA 68% +352 +14 +0.00 +23 +0.15	NARCOTIC-ET IT 14990118023.7 G 93% +141 +0 -0.08 +20 +0.22 MIW: 114 GZW: 1237 WZW: 119 FW: 88
Tö 9 MIW: 119 FIW: 114 GZW: 1290 WZW: 120 FW: 89 Pers. 109 ZZ 110 ND 105 3-3-3/83 Kasein AB	GALILEA CH 120.0788.5947.7 *DL LBE 84-82-82/83-83/83 1.L Ø 5L 12359 kg 4.20 % 3.43 % 131 LP 94 BD MIW: 124 GZW: 1184
BAMBY CH 120.1196.2624.2 LBE 82-85-82/78-83/81 1.L	BORIS CH 120.0976.5786.3 4-4-4/87 G 91% +2 +11 +0.15 +18 +0.26 MIW: 114 GZW: 1040 WZW: 98 FW: 90
Ø 1L 273 5893 4.02 3.48 84 LP 89 BD CH 55% -422 +0 +0.25 +1 +0.23 Pers: 97 ZZ: 81 MIW: 100 GZW: 967	JULIA CH 120.0680.8255.7 LBE 83-82-82/84-82/83 1.L Ø 3L 7542 kg 4.38 % 3.56 % 87 LP 83 BD MIW: 92 GZW: 935

BS21/A 08.21 31% -35 +7 +0.13 +12 +0.19 MIW: 109 GZW: 1123 FW: 92**A Ext. 08.21 26% GN 112 Ra 107 Be 111 Fu 109 Eu 116**

Eigentümer: Ming-Britschgi Hansruedi, Churigen 3, 6073 Flüeli-Ranft

Züchter: Ming Niklaus + Priska, Churigen 3, 6073 Flüeli-Ranft

8 SUMALIA CH 120.1418.7577.9

Bio, enthorn, Laufstall, Silobetrieb

geb.: 16.03.19

gek.: 24.09.21

LBE

Superbrown Kiba SUPERSTAR IT 14990127961.0 G 97% +588 +19 -0.06 +33 +0.17	BLOOMING-ET CH 120.0825.6880.8 3-3-2/83 Z G 99% +602 +17 -0.10 +36 +0.20 MIW: 128 GZW: 1207 WZW: 100 FW: 93
Tö 507 MIW: 126 FIW: 104 GZW: 1241 WZW: 107 FW: 93 Pers. 101 ZZ 95 ND 98 Kasein AB	NOA-ET IT 14990107960.9 LBE IT 87 84 85 88 VG87 Ø 2L 11280 kg 3.95 % 3.60 % MIW: 121 GZW: 1194
VENUS CH 120.1168.6954.3 LBE 86-81-84/85-81/84 1.L	VIGOR-ET US 195618.4 G 99% +248 +4 -0.08 +10 +0.02 MIW: 108 GZW: 1121 WZW: 109 FW: 99
Ø 4L 7328 4.27 3.49 94 LP 91 BD CH 64% -250 +4 +0.20 -2 +0.10 Pers: 103 ZZ: 106 MIW: 99 GZW: 1050	VISURA CH 120.0437.0774.1 *DL LBE 96-93-90/86-93/91 5.L Ø 5L 7889 kg 4.44 % 3.60 % 90 LP 87 BD MIW: 92 GZW: 1026

BS21/A 08.21 40% +169 +12 +0.07 +16 +0.14 MIW: 113 GZW: 1163 FW: 96 letzte Wägung: 19.10.21 30.5 kg 3.39% 3.07%**A Ext. 08.21 36% GN 113 Ra 118 Be 111 Fu 111 Eu 111**

1. Wägung 30.5kg 3.39% 3.07% ZZ 8

ZZ 8

Züchter + Eig.: Wasser-von Ah Markus, Haltenstrasse 44, 6064 Kerns

9 Bleicki Genetic Salomon BOMBASTIC CH 120.1471.3236.4enthorn,
Laufstall, Silobetrieb

geb.: 04.10.19

bel. 29.03.21

JEFF CH 120.1408.4209.3

LBE

Lindenhof-TopBS Dally SALOMON CH 120.0962.9600.1 G 99% +1014 +9 -0.42 +33 -0.03	DALLY-ET US 197305.1 G 99% +302 +10 -0.03 +21 +0.15 MIW: 116 GZW: 1147 WZW: 111 FW: 113
Tö 2867 MIW: 126 FIW: 99 GZW: 1215 WZW: 107 FW: 103 Pers. 104 ZZ 102 ND 94 3-3-3/83 Kasein BB	MIRANDA CH 120.0597.8855.0 *DL LBE 96-94-96/95-90/95 3.L Ø 5L 9267 kg 3.69 % 3.59 % 103 LP 89 BD MIW: 121 GZW: 1047
Bleicki Genetic Bloomin BOMBAY CH 120.1273.5214.0 LBE 86-87-84/84-84/85 1.L Kasein BB	BLOOMING-ET CH 120.0825.6880.8 3-3-2/83 Z G 99% +602 +17 -0.10 +36 +0.20 MIW: 128 GZW: 1207 WZW: 100 FW: 93
Ø 2L 10512 3.47 3.62 133 LP 101 BD G 70% +811 -4 -0.48 +23 -0.07 Pers: 92 ZZ: 92 MIW: 116 GZW: 1123	JOLIE CH 120.1117.8998.3 *DL LBE 95-92-93/85-88/90 5.L Ø 4L 9304 kg 4.03 % 3.34 % 108 LP 95 BD MIW: 100 GZW: 1044

BS21/A 08.21 42% +913 +3 -0.45 +28 -0.05 MIW: 121 GZW: 1187 FW: 99**A Ext. 08.21 40% GN 116 Ra 118 Be 122 Fu 111 Eu 116**

Züchter + Eig.: Küchler Christof, Bleiki 2, 6056 Kägiswil



schreinerei-roethlin.ch

Wir verwirklichen Ihre Träume

Einzigartig und vielfältig seit 1840



RÖTHLIN

KÜCHEN- UND RAUMDESIGN

Schreinerei Röthlin AG

Haltenstrasse 24

6064 Kerns

Telefon 041 662 90 50

info@schreinerei-roethlin.ch



Leo Schallberger AG wünscht ä
erfolgrichä Chänser-Märt

AEBI

Swiss Quality



Walter Käser
041 662 00 13

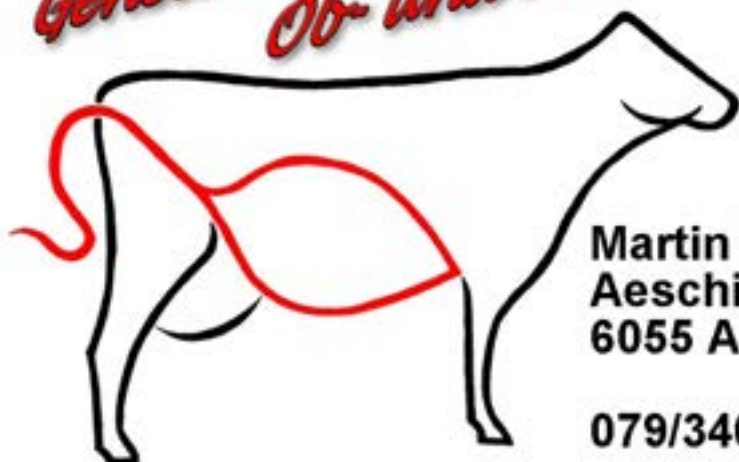


SCHALLBERGER

Fahrzeuge und Maschinen-Center

Bekannt für guten Service

*Genetik-Service
Ob- und Nidwalden*



**Martin Wallimann
Aeschi
6055 Alpnach**

079/340 93 04

Maschinenbetrieb

**René Bucher
Melchtalerstrasse 16a
6064 Kerns**

Natel: 078 764 83 03





Geschenk-Ideen
für Kinder und Erwachsene
im **Arvenstübli, Kerns**

**Personalisierte Kässeli
Krippen/-Figuren/-Zubehör
Engel
Holzschnitzereien**



Arvenstübli
Sarnerstrasse 27, 6064 Kerns
041 660 97 92 041 660 06 49
Öffnungszeiten:
Mo, Di, Do, Fr, 09.30-11.30 14.00-18.00
Sa 08.30-12.00

www.wagnerfredi.ch

Neu ab 2022....

Güleservice-Schmidlin
Hintergasse 1
6073 Flüeli-Ranft
0793559930
ren.schmidlin@bluewin.ch

Wir fahren, wir holen, wir bringen und vermitteln Gülle.

...fahren wir mit einem 5000 Liter Schleppschlauchfass oder dem Schleppschlauchverteiler. Beides kann auch gemietet werden.

10 PEDRINA CH 120.1457.9364.2

enthorn, Laufstall, Silobetrieb

geb.: 18.05.19 gek.: 29.09.21

LBE

JORDAN CH 120.1135.2734.7 GA 84% -466 -9 +0.15 -10 +0.09 Tö 35 MIW: 90 FIW: 98 GZW: 1044 WZW: 102 FW: 106 Pers. 117 ZZ 103 ND 99 4-4-3/91 Kasein AB	OB	JOEL CH 120.0895.9780.1 G 95% -308 -18 -0.08 -10 +0.00 MIW: 89 GZW: 917 WZW: 79 FW: 96	5-5-4/92	OB
		FISCHLI CH 120.0881.4051.0 LBE 92-92-90/93-94/92 3.L Ø 4L 7183 kg 3.61 % 3.53 % 84 LP 85 BD MIW: 91 GZW: 1022		OB
PALMA CH 120.0833.6557.4 LBE 91-94-92/94-91/92 4.L Ø 6L 7972 4.01 3.19 90 LP 92 BD CH 71% -52 -12 -0.14 -9 -0.10 Pers: 87 ZZ: 102 MIW: 92 GZW: 1009	F*DL	PELUX-ET CH 120.0285.1040.3 G 99% -40 -20 -0.26 -12 -0.15 MIW: 88 GZW: 985 WZW: 101 FW: 105	3-2/83	
		ZILI CH 120.0419.7700.9 LBE 92-93-87/91-81/89 3.L Ø 5L 7045 kg 3.77 % 3.28 % 86 LP 85 BD MIW: 86 GZW: 923		*DL

BS21/GA 08.21 61% -940 -38 +0.00 -30 +0.04 MIW: 71 GZW: 873 FW: 112 letzte Wägung: 14.10.21 23.5 kg 3.91% 3.28%
GA Ext. 08.21 52% GN 105 Ra 111 Be 130 Fu 94 Eu 102
 1. Wägung 23.5kg 3.91% 3.28% ZZ 74
 Kasein BB
 ZZ 74

Züchter + Eig.: Burch-Schläpfer Mathias, Zingelweg 6, 6074 Giswil

11 FABIOLA CH 120.1475.0056.9

enthorn, Laufstall

geb.: 13.10.21

LBE

AR-Genetics Falk FALCO -ET CH 120.1498.8860.3 GA 62% +171 +11 +0.06 +10 +0.06 Tö ---MIW: 109 FIW: 109 GZW: 1139 WZW: 102 FW: 93 Pers. 95 ZZ 110 ND 105 3-4-3/86 Kasein BB		FALK CH 120.1037.9120.8 G 99% +448 +34 +0.22 +21 +0.08 MIW: 121 GZW: 1134 WZW: 97 FW: 85	3-2-2/82	
		MONTANA CH 120.1056.1655.4 LBE 85-86-84/84-85/85 1.L Ø 5L 7798 kg 4.38 % 3.80 % 90 LP 101 BD MIW: 102 GZW: 1098		*DL
ENRICA CH 120.0170.4383.7 Ø 2L 7574 4.37 3.67 97 LP 86 BD CH 58% -20 +10 +0.15 +8 +0.12 Pers: 106 ZZ: 105 MIW: 107 GZW: 1124		ENRICO CH 120.0675.6180.0 G 99% +55 +15 +0.18 +8 +0.09 MIW: 108 GZW: 1176 WZW: 113 FW: 92	3-3/83	
		PATRICIA CH 120.0807.8299.2 Ø 5L 7643 kg 4.09 % 3.55 % 89 LP 84 BD MIW: 93 GZW: 1031		*DL

BS21/A 08.21 30% +76 +11 +0.11 +9 +0.09 MIW: 108 GZW: 1129**A Ext. 08.21 22% GN 107 Ra 109 Be 107 Fu 106 Eu 107**

Züchter + Eig.: Durrer Michael, Schwandeli 2, 6056 Kägiswil

12 BLEIKA CH 120.1456.7232.9

enthorn, Laufstall, Silobetrieb

geb.: 02.09.21

LBE

H. Scherrer's Haegar BARCA CH 120.1262.1359.6 GA 62% +805 +39 +0.09 +33 +0.06 Tö ---MIW: 131 FIW: 104 GZW: 1296 WZW: 113 FW: 95 Pers. 98 ZZ 106 ND 118 3-3-3/83 Kasein AB		HAEGAR CH 120.1185.8292.1 G 99% +964 +27 -0.16 +30 -0.04 MIW: 127 GZW: 1253 WZW: 114 FW: 85	3-3-2/83	
		BONA CH 120.1101.4185.0 LBE 86-86-87/91-86/88 2.L Ø 3L 7899 kg 4.22 % 3.68 % 91 LP 94 BD MIW: 120 GZW: 1270		
VERONIKA CH 120.1339.0009.0 LBE 76-74-77/82-84/79 1.L Ø 2 Wägungen: 26.9 3.58 3.19 A 31% -90 -6 -0.03 -3 +0.00 Pers: 85 ZZ: 88 MIW: 97 GZW: 969		VERO CH 120.1338.9919.6 GA 62% +434 +5 -0.17 +11 -0.06 MIW: 109 GZW: 1009 WZW: 95 FW: 93	4-4-4/90	
		VIPPA CH 120.1070.5472.9 LBE 83-81-84/78-80/81 1.L Ø 1L 272 Tage 5876 kg 4.49 % 3.54 % 87 LP 88 BD MIW: 84 GZW: 909		

BS21/A 08.21 23% +358 +17 +0.03 +15 +0.03 MIW: 114 GZW: 1127**A Ext. 08.21 21% GN 114 Ra 111 Be 117 Fu 115 Eu 114**

Züchter + Eig.: Omfin Franz, Bruochli 3, 6072 Sachseln



Wir verändern Land+Wirtschaft

Niederhäuser weist in der Tierernährung den Weg in die Zukunft. Auch Sie können daran teilhaben! Sichern Sie sich den Vorsprung mit unserer Futter-Palette auf Ihrem Betrieb.

Informieren Sie sich bei:
Paul Ambauen, Natel 079 606 93 40

oder

Niederhäuser AG, Station West 1, 6023 Rothenburg
Tel. 041 289 30 20, www.niederhaeuser.com



***Plane deinen Neu- und Umbau mit den Spezialisten für
Automatisierung, Tierwohl & freien Kuhverkehr***

Gerne beraten wir dich persönlich und individuell.

LELY CENTER Härkingen, Lars Lischer, 079 170 45 51, llischer@sui.leylcenter.com

www.leyl.com/haerkingen



13 DALINA CH 120.1671.7731.4 OB

Silobetrieb

geb.: 01.11.21

LBE

Krieg's Bartli DOM CH 120.1347.3159.4 GA 64% +27 +8 +0.11 -5 -0.09	OB	BARTLI CH 120.0640.4636.2 G 86% +123 +10 +0.07 -1 -0.08 MIW: 101 GZW: 1113 WZW: 110 FW: 101	5-5-5/95	OB
Tö ---MIW: 98 FIW: 108 GZW: 1152 WZW: 114 FW: 100 Pers. 106 ZZ 107 ND 101 4-4-3/86 Kasein AA		DACHS CH 120.1049.4892.2 LBE 91-92-90/95-96/92 5.L Ø 4L 7237 kg 4.41 % 3.56 % 84 LP 79 BD MIW: 101 GZW: 1119		OB *
LUANA CH 120.1436.6542.2	OB	LEGO CH 120.0643.6609.5 G 88% -448 -9 +0.14 -1 +0.21 MIW: 96 GZW: 1095 WZW: 100 FW: 99	5-5-5/93	OB
1. Wägung 19.6 3.93 3.72 A 40% -180 -3 +0.07 -1 +0.07 Pers: 104 ZZ: 95 MIW: 98 GZW: 1077		KESTI CH 120.0631.1071.2 LBE 91-92-91/92-95/92 3.L Ø 9L 7533 kg 3.86 % 3.36 % 83 LP 75 BD MIW: 100 GZW: 1035		OB F*2DL

OB21/A 08.21 26% -77 +2 +0.09 -3 -0.01 MIW: 98 GZW: 1126**A Ext. 08.21 22% GN 116 Ra 111 Be 115 Fu 114 Eu 119**

Züchter + Eig.: Ettlin-Abächerli Niklaus, Gumm, 6064 Kerns

14 SUNNY CH 120.1597.1566.1

enthornt, Laufstall

geb.: 28.09.21

LBE

Kiba Sinatra TU SG-ET CH 120.1436.1867.1 GA 60% +1357 +47 -0.10 +46 -0.01		SINATRA-ET AT 410015229.2 G 92% +1214 +46 -0.05 +36 -0.08 MIW: 135 GZW: 1403 WZW: 130 FW: 92		
Tö ---MIW: 142 FIW: 116 GZW: 1427 WZW: 128 FW: 75 Pers. 104 ZZ 118 ND 117 2-2-3/82 Kasein BB		MIOARA-ET IT 14990107910.4 LBE IT 88 89 80 85 VG85 (1.Lakt.) Ø 3L 12733 kg 3.28 % 3.63 % MIW: 123 GZW: 1275		
SILVANA CH 120.1413.9266.5		SUPERSTAR IT 14990127961.0 G 97% +588 +19 -0.06 +33 +0.17 MIW: 126 GZW: 1241 WZW: 107 FW: 93		
1. Wägung 28.7 3.15 2.93 A 40% +330 +2 -0.16 +12 +0.01 Pers: 95 ZZ: 90 MIW: 109 GZW: 1141		DONNA CH 120.1096.4347.1 LBE 93-92-92/96-92/93 3.L Ø 3L 8356 kg 3.70 % 3.16 % 97 LP 104 BD MIW: 91 GZW: 1006		

BS21/A 08.21 25% +844 +25 -0.13 +29 +0.00 MIW: 126 GZW: 1280**A Ext. 08.21 23% GN 114 Ra 114 Be 118 Fu 111 Eu 116**

Eigentümer: Durrer Dominik, Flüelistrasse 40, 6064 Kerns

Züchter: Moser Marco, Oberdorfstrasse 21, 6418 Rothenthurm

15 JESSICA CH 120.1475.0048.4

Laufstall

geb.: 14.07.21

LBE

JORI CH 120.1400.1356.1 GA 59% -90 -3 +0.01 -7 -0.07	OB	JONAS CH 120.1198.4204.8 GA 65% -138 -8 -0.04 -7 -0.04 MIW: 93 GZW: 988 WZW: 92 FW: 98	2-3-3/82	OB
Tö ---MIW: 94 FIW: 111 GZW: 1038 WZW: 107 FW: 97 Pers. 108 ZZ 107 ND 102 4-4-4/88 Kasein AB		FLORI CH 120.0956.3475.0 LBE 87-90-91/90-94/89 6.L Ø 7L 4679 kg 3.74 % 3.12 % 57 LP 56 BD MIW: 81 GZW: 950		OB *
TAMINA CH 120.1191.7526.9 LBE 85-85-80/83-82/83 1.L		BAJAZZO CH 120.0664.7982.3 G 99% +310 -14 -0.37 +4 -0.09 MIW: 101 GZW: 1096 WZW: 109 FW: 94	5-4-5/95	
Ø 3L 7961 4.41 3.64 98 LP 96 BD CH 63% -21 +3 +0.05 +7 +0.11 Pers: 96 ZZ: 88 MIW: 105 GZW: 1091		TESSA CH 120.1006.9977.4 LBE 83-82-83/79-81/82 1.L 1L 279 Tage 7085 kg 4.25 % 3.87 % 93 LP 94 BD MIW: 91 GZW: 1003		

BS21/A 08.21 31% -370 -14 +0.01 -11 +0.03 MIW: 89 GZW: 1031 FW: 99**A Ext. 08.21 23% GN 105 Ra 105 Be 111 Fu 101 Eu 105**

Züchter + Eig.: Durrer Michael, Schwandeli 2, 6056 Kägiswil



Wie immer das Leben spielt. Wir spielen mit.

Tony Aufdermauer, Versicherungs- und Vorsorgeberater
T 041 666 58 48, vorname.name@mobiliar.ch

**Generalagentur
Obwalden und Nidwalden**
Roland Arnold

Bahnhofplatz 4, 6061 Sarnen
T 041 666 53 53
sarnen@mobiliar.ch

mobiliar.ch

die Mobiliar

16 VARADERO CH 120.1245.7947.2

Bio, enthornt, Laufstall, Silobetrieb

geb.: 05.10.16 gek.: 13.11.20 bel. 11.02.21 **HAGI CH 120.1520.4277.1** LBE 75-80-70/74-74/73 1.L

Florin's Vigor VIDAL-ET CH 120.0839.9346.3 G 99% +489 +10 -0.13 +7 -0.13 Tö 668 MIW: 108 FIW: 102 GZW: 1103 WZW: 115 FW: 97 Pers. 92 ZZ 99 ND 116 3-3-2/83 Kasein BB	VIGOR-ET US 195618.4 G 99% +248 +4 -0.08 +10 +0.02 MIW: 108 GZW: 1121 WZW: 109 FW: 99
ISELA CH 120.1171.8404.1 CH 54% -384 +0 +0.22 -15 -0.02 Pers: 92 ZZ: 94 MIW: 89 GZW: 940	GERDA CH 120.0381.5011.8 2DL LBE 90-85/92-91/90 2.L Ø 7L 10896 kg 4.01 % 3.41 % 120 LP 108 BD MIW: 113 GZW: 1110
	IPPO CH 120.0359.9710.5 3-2/83 G 99% -225 -5 +0.06 -11 -0.05 MIW: 91 GZW: 986 WZW: 100 FW: 101
	PAULINE CH 120.0597.3257.7 *2DL LBE 80-80-84/84-83/83 1.L Ø 6L 8499 kg 4.46 % 3.67 % 97 LP 91 BD MIW: 93 GZW: 973

BS21/CH 08.21 55% +168 +1 -0.08 -6 -0.16 MIW: 97 GZW: 977 FW: 100**CH Ext. 08.21 43% GN 88 Ra 81 Be 95 Fu 86 Eu 91**

1B6 2.11 305 Tage 6244kg 4.10 % 3.17 % 79 LP 86 BD AT4 ZZ 34

2A6 4.01 305 Tage 9017kg 4.00 % 3.03 % 113 LP 86 BD AT4 ZZ 62

Ø 2L 7631kg 4.04 % 3.09 % 96 LP 86 BD ZZ 51

Eigentümer: Windlin-Wettstein Walter, Haltenstrasse 46, 6064 Kerns

Züchter: Omlin Franz, Bruochli 3, 6072 Sachseln

17 ROWINA CH 120.1413.6991.9

Bio, enthornt, Laufstall

geb.: 28.08.19 bel. 05.02.21 **CANYON DE 816637282.6** LBE

ROCKI CH 120.0747.6845.2 G 95% -456 +0 +0.27 -3 +0.18 Tö 155 MIW: 97 FIW: 105 GZW: 1026 WZW: 98 FW: 101 Pers. 97 ZZ 97 ND 91 5-5-4/94	POLITAN CH 120.0243.4204.6 5-4/93 G 99% -101 +11 +0.21 +3 +0.09 MIW: 104 GZW: 1086 WZW: 111 FW: 102
PEGGY CH 120.0722.7690.4 *DL LBE 91-85-92/90-90/90 5.L Ø 7L 8311 3.71 3.29 97 LP 75 BD CH 65% +731 +21 -0.11 +16 -0.12 Pers: 97 ZZ: 89 MIW: 116 GZW: 1129	RINA 1 CH 120.0493.2962.6 LBE 96-94-93/94-87/94 3.L Ø 2L 8058 kg 4.16 % 3.56 % 99 LP 87 BD MIW: 94 GZW: 920
	PAUER-ET CH 110.2660.7365.5 5-5/95 G 99% +260 +7 -0.05 +14 +0.07 MIW: 111 GZW: 1105 WZW: 107 FW: 98
	MELISSA CH 120.0535.8621.3 LBE 79-83-81/81-86/81 1.L 1L 305 Tage 6285 kg 3.71 % 3.10 % 86 LP 76 BD MIW: 99 GZW: 1007

BS21/A 08.21 40% +138 +11 +0.08 +7 +0.03 MIW: 107 GZW: 1077 FW: 96**A Ext. 08.21 35% GN 105 Ra 106 Be 112 Fu 101 Eu 104**

Züchter + Eig.: Aufdermauer-Burch Martin u. Sandra, Haltenstrasse 18 A, 6064 Kerns

18 BONI CH 120.1394.8790.8

enthornt, Laufstall, Silobetrieb

geb.: 03.09.19 gek.: 24.10.21 LBE

Scherma Blooming BIVER CH 120.0942.9007.0 G 99% +544 +37 +0.20 +37 +0.25 Tö 6489 MIW: 132 FIW: 96 GZW: 1218 WZW: 100 FW: 93 Pers. 98 ZZ 102 ND 101 5-5-5/95 Kasein BB	BLOOMING-ET CH 120.0825.6880.8 3-3-2/83 Z G 99% +602 +17 -0.10 +36 +0.20 MIW: 128 GZW: 1207 WZW: 100 FW: 93
JUBILA CH 120.0919.9135.2 *DL LBE 93-91-92/94-89/92 3.L Ø 6L 8553 3.91 3.27 99 LP 95 BD CH 66% -28 -11 -0.14 -12 -0.16 Pers: 84 ZZ: 92 MIW: 90 GZW: 1020	BEST CH 120.0825.6879.2 LBE 90-93-92/97-95/93 3.L Ø 3L 12536 kg 4.83 % 3.79 % 137 LP 90 BD MIW: 141 GZW: 1367
	JONGLEUR-ET CH 120.0270.9369.3 5-5-5/96 G 99% -259 -23 -0.18 -12 -0.04 MIW: 87 GZW: 1023 WZW: 99 FW: 90
	SELINA 2 CH 120.0407.5699.5 F*DL LBE 92-95-92/92-88/92 3.L Ø 6L 7992 kg 4.33 % 3.40 % 97 LP 92 BD MIW: 81 GZW: 908

BS21/A 08.21 41% +258 +13 +0.03 +13 +0.05 MIW: 111 GZW: 1119 FW: 93**A Ext. 08.21 38% GN 114 Ra 117 Be 126 Fu 106 Eu 113**

Züchter + Eig.: Reinhard Martin, Stanserstrasse 12a, 6064 Kerns



Hans Rohrer AG

Traktoren Landmaschinen Motorgeräte



6055 Alpnach OW | 041 671 05 25 | www.haro-traktoren.ch

KRONI®



KRONI - Ihr Kälberspezialist



KRONI 720 Pulmo

- zur Vorbeugung von Erkältungskrankheiten und Atemwegserkrankungen
- zur Prophylaxe von Wachstumsdepressionen
- unterstützt das Tier bei der Bewältigung von Entzündungsprozessen und Atemwegsinfektionen



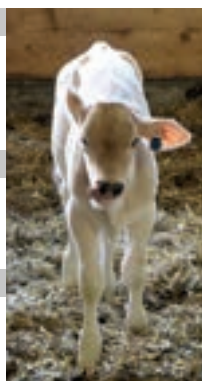
KRONI 723 Cryptosol® Paste

- zur Unterstützung der Darmflora bei Durchfall
- sehr einfache Handhabung
- zur Unterstützung der Darmflora bei Durchfall (z.B. Kryptosporidien)



KRONI 729 Super Kalb

- unterstützt durch leicht verfügbares Eisen die Blutbildung
- wirkt mit Selen in anorganischer und organischer Form einem schwachen Saugreflex entgegen
- eine Mischung aus ätherischen Ölen und Kräutern unterstützt die Verdauung



walzmühle

6026 Rain

Nicht nur Daria frisst

Walzmühle-Futter auch

Zebrina, Priska, Blüemli,
Chantal, Corina,
Sarina, Waldi,
Distel, Arve,
Evi, Pony,
...



Erkundigen Sie sich unter ☎ **041 490 13 24** nach unserem:

- *Qualitätsfutter zu Top Preisen*
- *Dienstleistungen für eine gesunde und effiziente Milchproduktion*

Unsere Berater stehen Ihnen gerne mit Rat und Tat zur Seite!

Weil die Landwirtschaft Spezialisten braucht

Hauptagentur Urschweiz

Pius von Rotz
Tel. 041 661 00 20

Agentur Giswil

Theo Eberli
Tel. 041 675 17 28

Agentur Kerns

Armin Beck
Tel. 079 355 30 44

Agentur Samen

Silvia Waser
Tel. 077 520 57 78

Agentur Alpnach/Kägiswil

Glais Küchler-Anderhub
Tel. 079 239 75 27

emmental
versicherung

www.emmental-versicherung.ch



Flüelistrasse 26
6064 Kerns
041 660 18 41
078 622 62 85
ettlinmech@bluewin.ch



Ihr Partner bei: Kauf und Reparatur von Landmaschinen, Kleingeräten,
Schweiss- und Schlosserarbeiten

...ihre Zufriedenheit ist unser Anliegen

DURRERenergie
Durrer Jost Energie GmbH

■ Elektro ■ Sanitär ■ Heizung

CH-6064 Kerns

info@durrerenergie.ch

Tel 041 660 86 66

www.durrerenergie.ch

19 ALISHA CH 120.1438.7603.3

enthornt, Laufstall, Silobetrieb

geb.: 12.02.19

bel. 31.01.21

ROCKI CH 120.0747.6845.2

LBE

Superbrown ARROW IT 21002045985.3 G 99% +247 +24 +0.19 +26 +0.24 Tö 1216 MIW: 122 FIW: 91 GZW: 1127 WZW: 101 FW: 94 Pers. 95 ZZ 101 ND 98 Kasein BB	ANIBAL-ET CH 120.0830.2516.4 5-4-4/92 G 99% +564 +27 +0.06 +25 +0.07 MIW: 123 GZW: 1230 WZW: 113 FW: 95
BELLA CH 120.1254.8051.7 LBE 84-82-81/80-81/82 1.L Ø 1L 305 7491 3.95 3.51 101 LP 92 BD CH 51% +422 +21 +0.05 +22 +0.10 Pers: 92 ZZ: 91 MIW: 119 GZW: 1176	BELINDA IT 21001903716.1 LBE IT 89 88 89 91 EX90 Ø 5L 9084 kg 4.46 % 3.71 % MIW: 95 GZW: 998
	BLOOMING-ET CH 120.0825.6880.8 3-3-2/83 Z G 99% +602 +17 -0.10 +36 +0.20 MIW: 128 GZW: 1207 WZW: 100 FW: 93
	PAMELA CH 120.0873.6017.9 *DL LBE 91-90-92/94-94/92 3.L Ø 5L 6678 kg 4.18 % 3.55 % 83 LP 93 BD MIW: 92 GZW: 1008

BS21/A 08.21 38% +335 +23 +0.12 +24 +0.17 MIW: 121 GZW: 1162 FW: 95**A Ext. 08.21 36% GN 116 Ra 119 Be 125 Fu 116 Eu 112**

Züchter + Eig.: Windlin-Arnold Stefan, Hübeli, 6064 Kerns

20 VANJA CH 120.0723.7098.5

Bio, enthornt, Laufstall, Silobetrieb

geb.: 06.09.19

bel. 28.01.21

X-JULIUS CH 120.1456.9397.3 X

LBE

Studer's BS Vigor VIRESTAR CH 120.0695.3773.5 G 99% -371 -10 +0.07 -9 +0.06 Tö 1460 MIW: 91 FIW: 118 GZW: 1090 WZW: 113 FW: 91 Pers. 99 ZZ 103 ND 119 3-3/83 Kasein BB	VIGOR-ET US 195618.4 G 99% +248 +4 -0.08 +10 +0.02 MIW: 108 GZW: 1121 WZW: 109 FW: 99
BJONCE CH 120.1207.3342.7 Ø 1L 291 7371 3.93 3.04 102 LP 104 BD CH 54% +996 +28 -0.16 +29 -0.07 Pers: 95 ZZ: 100 MIW: 127 GZW: 1215	DONAU CH 110.0592.2353.3 *2DL LBE 99-97/99-98/98 5.L Ø 5L 9220 kg 4.51 % 3.77 % 113 LP 95 BD MIW: 95 GZW: 997
	BLOOMING-ET CH 120.0825.6880.8 3-3-2/83 Z G 99% +602 +17 -0.10 +36 +0.20 MIW: 128 GZW: 1207 WZW: 100 FW: 93
	ATLANTIS CH 120.1104.5828.6 DL LBE 80-81-80/81-81/81 1.L Ø 5L 9548 kg 4.53 % 3.68 % 104 LP 95 BD MIW: 115 GZW: 1141

BS21/A 08.21 38% +313 +9 -0.05 +10 -0.01 MIW: 109 GZW: 1151 FW: 94**A Ext. 08.21 34% GN 111 Ra 110 Be 109 Fu 111 Eu 112**

Züchter + Eig.: Ettlin Toni, Sennerei Haldi, 6064 Kerns

21 BAERLI SMC CH 120.1419.9948.2

Bio, enthornt, Laufstall, Silobetrieb

geb.: 05.07.18

gek.: 10.09.20

bel. 31.03.21

ARAL CH 120.1239.5250.4

LBE 84-82-81/83-78/82 1.L

BIVIO CH 120.1180.1013.4 GA 69% -203 +8 +0.23 +11 +0.25 Tö 9 MIW: 108 FIW: 99 GZW: 1076 WZW: 99 FW: 94 Pers. 96 ZZ 107 ND 104 4-4-4/85 Kasein BB	BIVER CH 120.0942.9007.0 5-5-5/95 G 99% +544 +37 +0.20 +37 +0.25 MIW: 132 GZW: 1218 WZW: 100 FW: 93
SILVA CH 120.1083.3329.8 DL LBE 90-96-92/90-93/91 3.L Ø 5L 8695 3.83 3.48 99 LP 90 BD CH 65% +81 -2 -0.07 +7 +0.06 Pers: 85 ZZ: 92 MIW: 104 GZW: 1060	HILDA CH 120.0723.2535.0 *2DL LBE 93-89-88/94-94/92 3.L Ø 8L 10170 kg 3.83 % 3.36 % 111 LP 90 BD MIW: 108 GZW: 1009
	SILVERSTAR CH 120.0550.7270.7 2-2/82 G 99% +54 -15 -0.24 +0 -0.03 MIW: 97 GZW: 1141 WZW: 120 FW: 115
	CLIVIA CH 120.0974.7610.5 *DL LBE 85-82-77/79-76/80 1.L Ø 6L 7948 kg 4.05 % 3.33 % 92 LP 90 BD MIW: 98 GZW: 863

BS21/G 08.21 62% -11 -4 -0.05 +6 +0.09 MIW: 103 GZW: 1076 FW: 101**G Ext. 08.21 56% GN 107 Ra 106 Be 109 Fu 98 Eu 112**

Kasein BB

1B3 2.02 305 Tage 5530kg 3.73 % 3.49 % 74 LP 91 BD AT4 ZZ 19

Züchter + Eig.: von Ah Daniel, Hohflue 4, 6073 Flüeli-Ranft

Wir sind umgezogen...

...unsere neue Adresse:

Vogler Bauplanung GmbH
Dorfstrasse 12, 6072 Sachseln



Wir suchen
ZeichnerIn 30-50%



Vogler Bauplanung GmbH
Dorfstrasse 12 | 6072 Sachseln
M 079 240 19 94
peter@vogler-bauplanung.ch
www.vogler-bauplanung.ch

**Wir freuen
uns auf
Ihren Anruf!**

22 LERCHE CH 120.1442.5190.7

enthornt, Laufstall

geb.: 17.08.19

bel. 12.02.21

RAMI CH 120.1060.8711.7

LBE

LENNOX CH 120.1197.0288.5 G 99% -324 +14 +0.39 +10 +0.31 Tö 1543 MIW: 109 FIW: 98 GZW: 1119 WZW: 103 FW: 70 Pers. 103 ZZ 106 ND 105 2-2-3/82 Kasein BB	BIVER CH 120.0942.9007.0 5-5-5/95 G 99% +544 +37 +0.20 +37 +0.25 MIW: 132 GZW: 1218 WZW: 100 FW: 93 LEILA CH 120.0979.2237.4 LBE 96-96-94/97-92/95 3.L Ø 4L 11316 kg 4.38 % 3.84 % 130 LP 92 BD MIW: 122 GZW: 1237
FATIMA CH 120.1297.2666.6 LBE 80-83-80/83-81/81 1.L Kasein BB Ø 2L 5930 4.27 3.95 77 LP 83 BD G 70% +280 +14 +0.04 +21 +0.16 Pers: 99 ZZ: 113 MIW: 117 GZW: 1297	FACT-ET CH 120.1127.4206.2 3-3-2/83 G 99% +1133 +24 -0.28 +34 -0.07 MIW: 129 GZW: 1444 WZW: 136 FW: 90 PRIA CH 120.1048.7824.3 *DL LBE 83-81-79/82-82/81 1.L Ø 5L 7381 kg 4.12 % 3.58 % 88 LP 82 BD MIW: 108 GZW: 1086

BS21/GA 08.21 62% -2 +2 +0.03 +19 +0.27 MIW: 113 GZW: 1263 FW: 76**GA Ext. 08.21 56% GN 116 Ra 106 Be 116 Fu 106 Eu 128**

Kasein BB

Eigentümer: Von Wyl Jost, Hostett 2, 6056 Kägiswil

Züchter: von Wyl Walter, Studen 2, 6056 Kägiswil

23 SIMONA CH 120.1465.7279.6

enthornt, Silobetrieb

geb.: 27.08.19

bel. 02.02.21

X-BORMIO CH 120.1510.3273.5 X

LBE

P.Livello Bive Pays BENDER-ET IT 34990885777.8 G 98% +993 +32 -0.11 +38 +0.05 Tö 816 MIW: 133 FIW: 99 GZW: 1285 WZW: 102 FW: 66 Pers. 97 ZZ 102 ND 107 Kasein BB	BIVER CH 120.0942.9007.0 5-5-5/95 G 99% +544 +37 +0.20 +37 +0.25 MIW: 132 GZW: 1218 WZW: 100 FW: 93 DALILA IT 34990587693.2 LBE IT 91 92 90 91 EX91 Ø 3L 9074 kg 3.88 % 3.54 % MIW: 105 GZW: 1054
SILBER CH 120.1044.7856.6 LBE 88-91-88/90-92/89 3.L Ø 4L 6472 4.32 3.77 78 LP 86 BD CH 66% -737 -9 +0.31 -10 +0.23 Pers: 98 ZZ: 99 MIW: 90 GZW: 1031	ROCKI CH 120.0747.6845.2 5-5-4/94 G 95% -456 +0 +0.27 -3 +0.18 MIW: 97 GZW: 1026 WZW: 98 FW: 101 STORCH CH 120.0831.4261.8 LBE 89-82-90/91-90/89 4.L Ø 4L 7417 kg 4.16 % 3.46 % 87 LP 85 BD MIW: 90 GZW: 1010

BS21/A 08.21 41% +128 +12 +0.10 +14 +0.14 MIW: 112 GZW: 1159 FW: 85**A Ext. 08.21 37% GN 117 Ra 120 Be 117 Fu 105 Eu 123**

Züchter + Eig.: Vogler-Voltz Werner, Waschhausgasse 6, 6078 Lungern

24 LUANA CH 120.1436.6542.2 OB

Silobetrieb

geb.: 10.10.18

gek.: 01.11.21

OB

LBE

LEGO CH 120.0643.6609.5 G 88% -448 -9 +0.14 -1 +0.21 Tö 84 MIW: 96 FIW: 100 GZW: 1095 WZW: 100 FW: 99 Pers. 109 ZZ 92 ND 112 5-5-5/93 Kasein AB	LEO CH 120.1001.7603.9 5-5-5/96 OB G 92% -191 -12 -0.06 +3 +0.13 MIW: 99 GZW: 1002 WZW: 94 FW: 96 MALTA CH 120.0643.6580.7 OB F*2DL LBE 96-96-93/95-92/94 7.L Ø 9L 6668 kg 3.70 % 3.26 % 81 LP 72 BD MIW: 114 GZW: 1261
KESTI CH 120.0631.1071.2 OB F*2DL LBE 91-92-91/92-95/92 3.L Ø 9L 7533 3.86 3.36 83 LP 75 BD CH 72% +88 +3 -0.01 -1 -0.07 Pers: 99 ZZ: 97 MIW: 100 GZW: 1035	KASTOR CH 110.0572.5345.7 5-5/95 OB F G 99% +170 +15 +0.12 -6 -0.18 MIW: 99 GZW: 958 WZW: 91 FW: 98 WENDY CH 120.0219.1426.0 OB *DL LBE 91-88/87-90/89 3.L Ø 5L 5815 kg 3.73 % 3.48 % 70 LP 76 BD MIW: 72 GZW: 831

OB21/A 08.21 40% -180 -3 +0.07 -1 +0.07 MIW: 98 GZW: 1077 FW: 99 letzte Wägung: 08.11.21 19.6 kg 3.93% 3.72%**A Ext. 08.21 35% GN 108 Ra 109 Be 110 Fu 107 Eu 107**

1. Wägung 19.6kg 3.93% 3.72% ZZ 24

ZZ 24

Züchter + Eig.: Ettlín-Abächerli Niklaus, Gummi, 6064 Kerns

Das Futterkonzept mit dem PLUS
PLUS que des aliments



FERTI-CELL 8795

Stark in Eutergesundheit und Fruchtbarkeit

VORTEILE

- ✓ Verbessert die Fruchtbarkeit
- ✓ Unterstützt die Eutergesundheit
- ✓ Stärkt Stoffwechsel und Immunsystem von Kuh und Kalb
- ✓ Hoher Anteil organisch gebundener Spurenelemente
- ✓ Reich an Beta-Carotin und Biotin
- ✓ Mit wertvollen Vitaminen angereichert

25 FANY CH 120.1475.0053.8

enthornt, Laufstall

geb.: 06.10.21

LBE

AR-Genetics Falk FALCO -ET CH 120.1498.8860.3 GA 62% +171 +11 +0.06 +10 +0.06	FALK CH 120.1037.9120.8 3-2-2/82 G 99% +448 +34 +0.22 +21 +0.08 MIW: 121 GZW: 1134 WZW: 97 FW: 85
Tö ---MIW: 109 FIW: 109 GZW: 1139 WZW: 102 FW: 93 Pers. 95 ZZ 110 ND 105 3-4-3/86 Kasein BB	MONTANA CH 120.1056.1655.4 *DL LBE 85-86-84/84-85/85 1.L Ø 5L 7798 kg 4.38 % 3.80 % 90 LP 101 BD MIW: 102 GZW: 1098
BETTINA CH 120.0170.4415.5	BENDER-ET IT 34990885777.8 G 98% +993 +32 -0.11 +38 +0.05 MIW: 133 GZW: 1285 WZW: 102 FW: 66
1. Wägung 18.6 3.54 3.49 A 38% +505 +8 -0.18 +19 +0.02 Pers: 103 ZZ: 101 MIW: 115 GZW: 1144	BIANCA CH 120.1195.3663.3 Ø 2L 6725 kg 3.72 % 3.48 % 89 LP 84 BD MIW: 97 GZW: 994

BS21/A 08.21 25% +338 +10 -0.06 +15 +0.04 MIW: 112 GZW: 1141**A Ext. 08.21 22% GN 114 Ra 118 Be 113 Fu 108 Eu 116**

Züchter + Eig.: Durrer Michael, Schwandeli 2, 6056 Kägiswil

26 SAM CH 120.1574.7435.5

enthornt, Silobetrieb

geb.: 20.08.21

LBE

KÄLIngen Huray GLEHURO-ET CH 120.1199.8159.4 G 91% +608 +29 +0.07 +30 +0.13	HURAY DE 935830301.7 G 99% +1185 +45 -0.04 +38 -0.04 MIW: 136 GZW: 1310 WZW: 121 FW: 93
Tö 83 MIW: 127 FIW: 92 GZW: 1172 WZW: 102 FW: 94 Pers. 97 ZZ 101 ND 99 3-3-2/83 Kasein AB	GLENA CH 120.0725.2247.6 DL LBE 95-96-96/98-96/96 4.L Ø 5L 9045 kg 4.58 % 3.72 % 98 LP 93 BD MIW: 119 GZW: 1107
SARI CH 120.1465.1322.5 LBE 83-84-72/82-76/79 1.L	GIDOR CH 120.1271.2271.2 3-3-3/83 OB GA 66% +300 +14 +0.03 +28 +0.24 MIW: 121 GZW: 1161 WZW: 107 FW: 109
Ø 2 Wägungen: 20.7 3.54 3.17 A 32% -358 -12 +0.04 +1 +0.19 Pers: 94 ZZ: 108 MIW: 98 GZW: 1036	SINA CH 120.1187.7446.3 LBE 85-85-87/88-85/86 2.L Ø 3L 6433 kg 4.22 % 3.49 % 79 LP 84 BD MIW: 93 GZW: 1020

BS21/A 08.21 31% +125 +9 +0.06 +16 +0.16 MIW: 112 GZW: 1121**A Ext. 08.21 28% GN 107 Ra 113 Be 116 Fu 97 Eu 108**

Züchter + Eig.: Reinhard Armin, Haltenstrasse 55, 6064 Kerns

27 ZILIA CH 120.1570.3701.7

enthornt, Laufstall, Silobetrieb

geb.: 19.10.21

LBE

KÄLIngen Glenell BORMIO CH 120.1510.3273.5 GA 58% +518 +27 +0.08 +27 +0.12	GLENELL-ET CH 120.1220.7268.5 3-3-2/83 GA 70% +694 +42 +0.18 +36 +0.16 MIW: 133 GZW: 1230 WZW: 104 FW: 95
Tö ---MIW: 124 FIW: 100 GZW: 1261 WZW: 109 FW: 95 Pers. 92 ZZ 102 ND 102 3-3-3/83 Kasein AB	BOCARDIA CH 120.1309.9941.7 LBE 86-86-85/88-82/86 1.L Ø 2L 9664 kg 4.08 % 3.68 % 118 LP 100 BD MIW: 125 GZW: 1280
ZOLA CH 120.1457.9358.1 Kasein BB	BENDER-ET IT 34990885777.8 G 98% +993 +32 -0.11 +38 +0.05 MIW: 133 GZW: 1285 WZW: 102 FW: 66
GA 62% +406 +25 +0.12 +25 +0.16 Pers: 96 ZZ: 102 MIW: 122 GZW: 1202	ZEA CH 120.1183.6409.1 LBE 83-86-85/85-84/85 1.L Ø 2L 6011 kg 4.22 % 3.59 % 80 LP 88 BD MIW: 101 GZW: 1035

BS21/A 08.21 30% +462 +26 +0.10 +26 +0.14 MIW: 123 GZW: 1233**A Ext. 08.21 26% GN 124 Ra 122 Be 118 Fu 113 Eu 133**

Züchter + Eig.: Burch-Schlöpfer Mathias, Zingelweg 6, 6074 Giswil



DURRER
Sägerei und
Trockenbau GmbH

Sagenmatt 2
6066 St. Niklausen

T. +41 41 660 54 33
M. +41 79 262 15 31
F. +41 41 662 23 13

dst@durrer-gmbh.ch
www.durrer-gmbh.ch

Der Spezialist für...

HONDA
POWER EQUIPMENT

Schnee



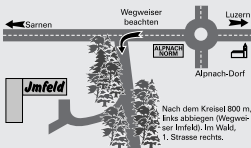
Strom



Transporte



Beratung, Verkauf, Service



- Eigene Service- und Reparaturwerkstatt
- Wir reparieren alle Marken
- Abholservice

Besuchen Sie uns!

FORSTARTIKEL

Jmfeld

FAHRZEUGBAU

Imfeld Theo • Staldeli • 6055 Alpnach Dorf
Tel 041 670 13 30 Fax 041 670 25 30

Leben und Leistungserfahrungen
Fillander

- Montagen und Demontagen
- Reparatur- und Schweißarbeiten
- Dekorative, alte Milchkannen (auf Kundenwunsch)
- Zu Vermieten – Mobile Be-
wegBar für Ihren Anlass

*Brauchen Sie ein
persönliches Geschenk?*



Fillander GmbH | Sepp Blättler | fillandergmbh@hotmail.com | 079 645 95 63



Betonfräsen + bohren

DURRER ANTON

Abbruch + Montagen

Feldlistrasse 17
6064 Kerns

Lienisberg
6318 Walchwil ZG

Tel. 041 660 88 31

Natel 079 208 73 68

DeLaval Tandem Melkstand

Exklusive Kontakte zu Ihren Kühen.



Ruedi Reinhard, DeLaval Service | 6064 Kerns, 079 362 88 88
www.dela.ch

RUNDUM saubere Arbeit



Walti Windlin & Co
Biel - 6064 Kerns
Tel: 079 375 36 19

28 ELENA CH 120.1456.7231.2

enthornt, Laufstall, Silobetrieb

geb.: 28.08.21

LBE

Elmer's Lennox ELMSTAR CH 120.1322.3380.9 GA 62% +487 +39 +0.26 +26 +0.12	LENNOX CH 120.1197.0288.5 2-2-3/82 G 99% -324 +14 +0.39 +10 +0.31 MIW: 109 GZW: 1119 WZW: 103 FW: 70
Tö ---MIW: 126 FIW: 104 GZW: 1268 WZW: 112 FW: 73 Pers. 96 ZZ 102 ND 105 3-2-3/82 Kasein AB	BELLA CH 120.1121.3192.7 LBE 84-85-85/85-82/84 1.L Ø 4L 7292 kg 4.17 % 3.37 % 91 LP 97 BD MIW: 115 GZW: 1144
AELGGI CH 120.1339.0002.1 LBE 78-74-81/83-77/80 1.L	ANIBAL-ET CH 120.0830.2516.4 5-4-4/92 G 99% +564 +27 +0.06 +25 +0.07 MIW: 123 GZW: 1230 WZW: 113 FW: 95
Ø 2 Wägungen: 23 3.92 3.27 A 40% +583 +23 -0.01 +23 +0.04 Pers: 101 ZZ: 105 MIW: 121 GZW: 1176	TEXANA CH 120.1070.5459.0 LBE 82-80-80/84-82/82 1.L Ø 2L 9333 kg 3.88 % 3.55 % 115 LP 91 BD MIW: 119 GZW: 1138

BS21/A 08.21 26% +535 +31 +0.13 +25 +0.08 MIW: 123 GZW: 1228**A Ext. 08.21 23% GN 116 Ra 112 Be 114 Fu 114 Eu 119**

Züchter + Eig.: Omlin Franz, Bruochli 3, 6072 Sachseln

29 FABIENNE CH 120.1475.0057.6

Laufstall

geb.: 21.10.21

LBE

AR-Genetics Falk FALCO -ET CH 120.1498.8860.3 GA 62% +171 +11 +0.06 +10 +0.06	FALK CH 120.1037.9120.8 3-2-2/82 G 99% +448 +34 +0.22 +21 +0.08 MIW: 121 GZW: 1134 WZW: 97 FW: 85
Tö ---MIW: 109 FIW: 109 GZW: 1139 WZW: 102 FW: 93 Pers. 95 ZZ 110 ND 105 3-4-3/86 Kasein BB	MONTANA CH 120.1056.1655.4 *DL LBE 85-86-84/84-85/85 1.L Ø 5L 7798 kg 4.38 % 3.80 % 90 LP 101 BD MIW: 102 GZW: 1098
ELIN CH 120.0170.4408.7	ERIK CH 120.1283.7921.4 4-4-4/90 GA 67% -230 -13 -0.05 -5 +0.04 MIW: 94 GZW: 1022 WZW: 98 FW: 95
Ø 1L 305 5772 4.04 3.55 85 LP 87 BD CH 39% -197 -7 +0.01 -8 -0.02 Pers: 106 ZZ: 101 MIW: 93 GZW: 1014	NOEMI CH 120.0170.4374.5 1L 305 Tage 6937 kg 4.61 % 3.46 % 88 LP 84 BD MIW: 96 GZW: 1000

BS21/A 08.21 25% -13 +2 +0.04 +1 +0.02 MIW: 101 GZW: 1077**A Ext. 08.21 20% GN 111 Ra 114 Be 116 Fu 108 Eu 109**

Züchter + Eig.: Durrer Michael, Schwandeli 2, 6056 Kägiswil

30 SINA CH 120.1465.6296.4

enthornt, Laufstall, Silobetrieb

geb.: 18.10.19

bel. 20.03.21

DIEGO IE 51801020734.9

LBE

Superbrown Kiba SUPERSTAR IT 14990127961.0 G 97% +588 +19 -0.06 +33 +0.17	BLOOMING-ET CH 120.0825.6880.8 3-3-2/83 Z G 99% +602 +17 -0.10 +36 +0.20 MIW: 128 GZW: 1207 WZW: 100 FW: 93
Tö 507 MIW: 126 FIW: 104 GZW: 1241 WZW: 107 FW: 93 Pers. 101 ZZ 95 ND 98 Kasein AB	NOA-ET IT 14990107960.9 LBE IT 87 84 85 88 VG87 Ø 2L 11280 kg 3.95 % 3.60 % MIW: 121 GZW: 1194
NELLY CH 120.0709.7905.0 LBE 80-82-82/84-82/82 1.L	NESTO CH 120.0788.5937.8 2-3-3/83 G 99% +2 -6 -0.09 +11 +0.15 MIW: 106 GZW: 1085 WZW: 99 FW: 82
Ø 1L 305 6710 3.86 3.22 81 LP 89 BD CH 61% -373 -11 +0.06 -11 +0.03 Pers: 107 ZZ: 97 MIW: 90 GZW: 945	RITA CH 120.0891.1394.0 LBE 82-82-83/83-84/83 1.L Ø 4L 6067 kg 4.01 % 3.28 % 77 LP 77 BD MIW: 77 GZW: 827

BS21/A 08.21 40% +108 +4 +0.00 +11 +0.10 MIW: 108 GZW: 1108 FW: 91**A Ext. 08.21 35% GN 115 Ra 116 Be 111 Fu 113 Eu 116**

Eigentümer: Ming-Britschgi Hansruedi, Churigen 3, 6073 Flüeli-Ranft

Züchter: Ming Niklaus + Priska, Churigen 3, 6073 Flüeli-Ranft

vieh aus der zentralschweiz



Auktionen, Ausstellungen,
Jungviehaufzucht,
Marktplatz,
Werbeplattform.....



Neues Jungviehaufzucht Portal!

Für die Zusammenarbeit zwischen
Berg- und Talgebiet.

Nutzen Sie die neue Plattform, um
ihre freien Aufzuchtplätze zu
besetzen.

Wir unterstützen Sie gerne bei ihrer
einmaligen Anmeldung.



Nächste Anlässe:

Mi. 01. Dezember 2021

Di. 07. Dezember 2021

Sa. 11. Dezember 2021

Sa. 11. Dezember 2021

Di. 28. Dezember 2021

Auktion Chärnser Märt

Lucerne Expo- LUBA

Auktion Original Braunvieh

Lucerne Expo- Rindernightshow

Zucht- und Nutztviehauktion

Kerns

Grosswangen

Gunzwil

Grosswangen

Rothenthurm

www.vieh-zentralschweiz.ch

info@vieh-zentralschweiz.ch

31 VRONI CH 120.1442.5173.0

enthorn, Laufstall

geb.: 08.12.18 gek.: 09.10.21

LBE

VICTOR P-ET CH 120.1233.6753.7 G 95% +532 +13 -0.11 +21 +0.04 Tö 302 MIW: 117 FIW: 103 GZW: 1211 WZW: 113 FW: 102 Pers. 99 ZZ 101 ND 102 3-3-3/83 Kasein AB	VIKING P DE 947854560.1 4-5/5 G 95%+1055 +22 -0.27 +29 -0.10 MIW: 126 GZW: 1227 WZW: 115 FW: 109
ZITA CH 120.1297.2645.1 Kasein BB Ø 2L 7983 3.99 3.33 104 LP 80 BD G 71% +459 +13 -0.08 +9 -0.10 Pers: 99 ZZ: 102 MIW: 109 GZW: 1076	J LO CH 120.0914.9138.8 LBE 88-86-88/88-91/88 2.L Ø 2L 8988 kg 4.09 % 3.58 % 115 LP 101 BD MIW: 115 GZW: 1149
	ZITAC-ET IT 14990108006.3 G 87% +373 +31 +0.22 +30 +0.23 MIW: 126 GZW: 1260 WZW: 126 FW: 104
	SARA CH 120.0399.7228.3 *2DL LBE 92-90-90/92-85/91 3.L Ø 11L 7515 kg 3.80 % 3.35 % 84 LP 84 BD MIW: 84 GZW: 855

BS21/GA 08.21 60% +113 +14 +0.13 +8 +0.06 MIW: 108 GZW: 1094 FW: 99 letzte Wägung: 13.10.21 24.1 kg 4.54% 3.84%
GA Ext. 08.21 54% GN 106 Ra 98 Be 105 Fu 105 Eu 113
 Kasein AB
ZZ 86

Eigentümer: Von Wyl Jost, Hostett 2, 6056 Kägiswil
 Züchter: von Wyl Walter, Studen 2, 6056 Kägiswil

32 FANI CH 120.1331.4869.0

enthorn, Laufstall, Silobetrieb

geb.: 01.09.18 gek.: 13.12.20 bel. 31.01.21

ELECTRO CH 120.0825.6362.9 LBE 78-79-83/80-80/80 1.L

FALK CH 120.1037.9120.8 G 99% +448 +34 +0.22 +21 +0.08 Tö 767 MIW: 121 FIW: 103 GZW: 1134 WZW: 97 FW: 85 Pers. 94 ZZ 107 ND 88 3-2-2/82 Kasein BB	EINSTEIN CH 120.0478.9906.0 3-2/82 G 99% +311 +7 -0.08 +12 +0.02 MIW: 110 GZW: 1026 WZW: 92 FW: 89
VANESSA CH 120.0852.8492.7 *DL LBE 84-84-84/85-86/85 1.L Ø 6L 6286 3.96 3.42 77 LP 79 BD CH 66% -540 -22 +0.00 -14 +0.07 Pers: 92 ZZ: 104 MIW: 85 GZW: 926	FABIOLA CH 120.0838.9854.6 *2DL LBE 90-93-93/88-88/90 3.L Ø 9L 9380 kg 4.06 % 3.64 % 109 LP 96 BD MIW: 119 GZW: 1173
	VIGOR-ET US 195618.4 G 99% +248 +4 -0.08 +10 +0.02 MIW: 108 GZW: 1121 WZW: 109 FW: 99
	WILNA CH 120.0428.6720.0 LBE 91-92-90/92-87/91 3.L Ø 4L 6210 kg 4.25 % 3.49 % 73 LP 74 BD MIW: 77 GZW: 840

BS21/CH 08.21 50% -425 +0 +0.25 +0 +0.21 MIW: 99 GZW: 999 FW: 90
CH Ext. 08.21 46% GN 104 Ra 104 Be 104 Fu 108 Eu 101
 1C6 2.03 265 Tage 4566kg 4.45 % 3.68 % 69 LP 80 BD AT4 ZZ 34
 Züchter + Eig.: Burch Beat, Halberg 1, 6060 Ramersberg

33 FIARA CH 120.1414.3522.5

enthorn, Laufstall, Silobetrieb

geb.: 27.08.19 bel. 19.02.21

NIKO CZ 106446081.1

LBE

Superbrown FENOMENO IT 73990243304.5 GA 59% +327 +35 +0.30 +20 +0.11 Tö ---MIW: 120 FIW: 114 GZW: 1275 WZW: 117 FW: 90 Pers. 100 ZZ 106 ND 104 Kasein AB	FALCO CH 120.0671.5169.8 2-2-2/83 G 91% -153 +40 +0.65 +16 +0.30 MIW: 118 GZW: 1201 WZW: 106 FW: 90
CARINA CH 120.1262.7822.9 LBE 85-81-83/84-85/84 1.L Ø 2L 8192 3.95 3.52 104 LP 94 BD CH 56% +165 +4 -0.04 +10 +0.06 Pers: 83 ZZ: 87 MIW: 108 GZW: 1034	MISCHIA IT 73990186530.4 LBE IT 91 90 91 90 EX90 Ø 3L 10045 kg 3.88 % 3.61 % MIW: 118 GZW: 1116
	CHARMEUR-ET CH 120.0828.4387.5 3-3-3/83 G 98% +464 +14 -0.06 +20 +0.05 MIW: 117 GZW: 1074 WZW: 95 FW: 86
	REGA CH 120.1116.4684.2 MIW: 90 GZW: 920

BS21/A 08.21 29% +246 +20 +0.13 +15 +0.09 MIW: 114 GZW: 1159 FW: 92
A Ext. 08.21 24% GN 114 Ra 112 Be 103 Fu 112 Eu 120

Eigentümer: Gasser Roland, Hintistrasse 17, 6078 Lungern
 Züchter: Gasser Franz, Hintistrasse 17, 6078 Lungern



A. BUCHER

Käserai • Lebensmittel
Dorfstrasse 6
☎ 041 660 11 93
6064 Kerns

Metzger No. 010 112

FONDUE SPECIALE

kochfertig /
Prête à cuisiner

mit Garantie
für sicheres Collagen!
Bissni à coup sûr!



Hausmischung / Mélange maison



Stutzer & Flüeler

Metzgerei

*Wenn's um die Wurst geht,
sind Sie bei uns genau richtig!*



Metzgerei Stutzer & Flüeler AG
www.metzgereistutzer.ch

Ubergasse 1 6064 Kerns
Dorfplatz 9 6370 Stans

Fon 041 660 25 68
Fax 041 629 29 97

Fax 041 660 91 28
Fax 041 629 09 96

info@metzgereistutzer.ch
stans@metzgereistutzer.ch

34 ZILLA CH 120.1354.6472.9

enthorn, Laufstall, Silobetrieb

geb.: 28.12.17 gek.: 21.11.20 bel. 06.03.21 **LOTUS CH 120.1444.5095.9** LBE 80-81-85/86-77/83 1.L

TopAZ Prelude PAUER-ET CH 110.2660.7365.5 G 99% +260 +7 -0.05 +14 +0.07 Tö 1405 MIW: 111 FIW: 105 GZW: 1105 WZW: 107 FW: 98 Pers. 111 ZZ 91 ND 101 5-5/95 Kasein AB	PRELUDE-ET US 187668.0 Z G 99% -29 -13 -0.17 -7 -0.08 MIW: 93 GZW: 790 WZW: 80 FW: 99 CANDY-ET US 840732.0 Ø 2L 13120 kg 4.25 % 3.27 % MIW: 92 GZW: 1009
ZEA CH 120.1183.6409.1 LBE 83-86-85/85-84/85 1.L Ø 2L 6011 4.22 3.59 80 LP 88 BD CH 60% -389 +7 +0.33 +1 +0.21 Pers: 92 ZZ: 92 MIW: 101 GZW: 1035	ZORRO CH 120.0634.9810.0 2-3-3/82 G 88% +299 +20 +0.11 +16 +0.07 MIW: 115 GZW: 1115 WZW: 108 FW: 95 SUSI CH 120.0953.8516.4 LBE 83-83-81/84-77/82 1.L Ø 2L 7820 kg 4.46 % 3.36 % 100 LP 95 BD MIW: 92 GZW: 965

BS21/G 08.21 65% -333 +1 +0.20 +4 +0.22 MIW: 102 GZW: 1044 FW: 87**G Ext. 08.21 60% GN 102 Ra 95 Be 99 Fu 108 Eu 102**

Kasein BB

1A4 2.11 305 Tage 6843kg 4.41 % 3.68 % 92 LP 87 BD AT4 ZZ 77

Züchter + Eig.: Burch-Schläpfer Mathias, Zingelweg 6, 6074 Giswil

35 LAURA CH 120.1475.8439.2

enthorn, Laufstall

geb.: 09.01.19 gek.: 11.10.21 LBE

LENNOX CH 120.1197.0288.5 G 99% -324 +14 +0.39 +10 +0.31 Tö 1543 MIW: 109 FIW: 98 GZW: 1119 WZW: 103 FW: 70 Pers. 103 ZZ 106 ND 105 2-2-3/82 Kasein BB	BIVER CH 120.0942.9007.0 5-5-5/95 G 99% +544 +37 +0.20 +37 +0.25 MIW: 132 GZW: 1218 WZW: 100 FW: 93 LEILA CH 120.0979.2237.4 LBE 96-96-94/97-92/95 3.L Ø 4L 11316 kg 4.38 % 3.84 % 130 LP 92 BD MIW: 122 GZW: 1237
DEBBY CH 120.1191.2991.0 LBE 84-82-82/83-86/83 1.L Kasein AB Ø 2L 7815 4.13 3.27 101 LP 93 BD G 70% +355 +26 +0.17 +12 -0.01 Pers: 108 ZZ: 97 MIW: 114 GZW: 1125	DEEGAN US 68146410.8 G 95% -124 +32 +0.53 +15 +0.28 MIW: 116 GZW: 1071 WZW: 100 FW: 86 TANYA CH 120.0608.6452.6 * LBE 91-88-88/90-95/90 3.L Ø 6L 8894 kg 3.61 % 3.10 % 103 LP 89 BD MIW: 101 GZW: 1072

BS21/GA 08.21 61% +145 +29 +0.33 +17 +0.17 MIW: 117 GZW: 1134 FW: 78**GA Ext. 08.21 55% GN 117 Ra 117 Be 125 Fu 106 Eu 122**

Kasein BB

Züchter + Eig.: Kiser Marcel, Walkersrüti 2, 6055 Alpnach Dorf

36 BAVARIA CH 120.1327.2958.6

enthorn, Silobetrieb

geb.: 24.09.17 gek.: 08.11.21 LBE 82-85-82/83-82/82 1.L

Scherma Blooming BIVER CH 120.0942.9007.0 G 99% +544 +37 +0.20 +37 +0.25 Tö 6489 MIW: 132 FIW: 96 GZW: 1218 WZW: 100 FW: 93 Pers. 98 ZZ 102 ND 101 5-5-5/95 Kasein BB	BLOOMING-ET CH 120.0825.6880.8 3-3-2/83 Z G 99% +602 +17 -0.10 +36 +0.20 MIW: 128 GZW: 1207 WZW: 100 FW: 93 BEST CH 120.0825.6879.2 LBE 90-93-92/97-95/93 3.L Ø 3L 12536 kg 4.83 % 3.79 % 137 LP 90 BD MIW: 141 GZW: 1367
JOLA CH 120.1051.9909.5 *DL LBE 95-91-87/97-92/93 3.L Ø 5L 6990 4.13 3.64 82 LP 77 BD CH 64% -610 -21 +0.05 -6 +0.22 Pers: 95 ZZ: 100 MIW: 91 GZW: 1047	JONGLEUR-ET CH 120.0270.9369.3 5-5-5/96 G 99% -259 -23 -0.18 -12 -0.04 MIW: 87 GZW: 1023 WZW: 99 FW: 90 SINA CH 120.0916.1526.5 LBE 81-78-84/83-83/82 1.L Ø 4L 5836 kg 4.21 % 3.44 % 72 LP 73 BD MIW: 92 GZW: 1020

BS21/CH 08.21 51% -15 +5 +0.08 +22 +0.32 MIW: 115 GZW: 1139 FW: 95**CH Ext. 08.21 46% GN 113 Ra 114 Be 122 Fu 106 Eu 115**

1A8 3.01 305 Tage 6523kg 3.97 % 3.40 % 91 LP 84 BD AT4 ZZ 152

Eigentümer: Michel Silvan, Fruttstrasse 17, 6067 Melchtal

Züchter: Michel Kurt, Fruttstrasse 17, 6067 Melchtal



LANDI Unterwalden AG
 Industriestrasse 11
 6055 Alpnach Dorf
 Tel. 058 478 56 60
 info@landiunterwalden.ch
 www.landiiunterwalden.ch

Für eine produzierende Landwirtschaft

LANDI – angesehen anders



Mensch und Tier im Mittelpunkt

Krieger AG
 Hauptsitz Zentralschweiz
 6017 Ruswil
 Tel. 041 496 95 95

Filiale Westschweiz
 3178 Bösinggen
 Tel. 031 740 60 60

Filiale Ostschweiz
 9525 Lenggenwil
 Tel. 071 947 25 46


www.krieger-ag.ch



Krieger
 Planung & Stalleinrichtung

37 SAMIRA CH 120.1442.5185.3

enthornt, Laufstall

geb.: 09.05.19

bel. 24.02.21

LIAN-1 CH 910.0000.0001.1

LBE

Egochs Dally SIMBABOY CH 120.1025.4133.0 G 99% +378 +19 +0.05 +36 +0.31 Tö 921 MIW: 128 FIW: 122 GZW: 1377 WZW: 135 FW: 123 Pers. 108 ZZ 106 ND 112 3-3-3/83 Kasein BB	DALLY-ET US 197305.1 G 99% +302 +10 -0.03 +21 +0.15 MIW: 116 GZW: 1147 WZW: 111 FW: 113
AMSEL CH 120.1153.7178.8 LBE 90-92-91/90-93/91 3.L Ø 4L 8093 4.17 3.75 98 LP 82 BD CH 63% +485 +30 +0.14 +33 +0.22 Pers: 102 ZZ: 92 MIW: 128 GZW: 1213	SIMBA CH 120.0632.2936.0 DL LBE 86-88-86/87-87/87 1.L Ø 4L 9158 kg 4.54 % 4.05 % 114 LP 98 BD MIW: 125 GZW: 1301
	ALASKO CH 120.1024.1748.2 5-4-5/93 G 96% +649 +15 -0.15 +26 +0.05 MIW: 121 GZW: 1172 WZW: 100 FW: 79
	PARTY CH 120.0889.3237.5 LBE 82-80-82/82-84/82 1.L Ø 4L 7045 kg 4.20 % 3.68 % 82 LP 83 BD MIW: 104 GZW: 1013

BS21/GA 08.21 61% +97 +4 +0.00 +18 +0.20 MIW: 113 GZW: 1207 FW: 109**GA Ext. 08.21 56% GN 110 Ra 103 Be 100 Fu 105 Eu 120**

Kasein BB

Züchter + Eig.: Von Wyl Jost, Hostett 2, 6056 Kägiswil

38 RISCHA CH 120.1372.0376.0

enthornt, Silobetrieb

geb.: 01.10.19

bel. 19.04.21

RAMI CH 120.1060.8711.7

LBE

Lindenhof-TopBS Dally SALOMON CH 120.0962.9600.1 G 99% +1014 +9 -0.42 +33 -0.03 Tö 2867 MIW: 126 FIW: 99 GZW: 1215 WZW: 107 FW: 103 Pers. 104 ZZ 102 ND 94 3-3-3/83 Kasein BB	DALLY-ET US 197305.1 G 99% +302 +10 -0.03 +21 +0.15 MIW: 116 GZW: 1147 WZW: 111 FW: 113
RELLA CH 120.1372.0345.6 Ø 2L 5809 4.84 3.40 69 LP 87 BD A 24% +78 +20 +0.23 +8 +0.07 Pers: 105 ZZ: 101 MIW: 109 GZW: 1096	MIRANDA CH 120.0597.8855.0 *DL LBE 96-94-96/95-90/95 3.L Ø 5L 9267 kg 3.69 % 3.59 % 103 LP 89 BD MIW: 121 GZW: 1047
	TEMPTATION-ET US 68119148.6 G 95% +155 +39 +0.46 +15 +0.14 MIW: 118 GZW: 1191 WZW: 112 FW: 92
	RAHEL CH 120.1061.7786.3 *DL Ø 5L 7293 kg 4.39 % 3.53 % 79 LP 86 BD

BS21/A 08.21 31% +546 +15 -0.09 +21 +0.02 MIW: 118 GZW: 1165 FW: 97**A Ext. 08.21 30% GN 108 Ra 107 Be 103 Fu 102 Eu 113**

Eigentümer: von Ah - Kohler Hubert, Ried, 6074 Giswil

Züchter: Affolter Ueli, Lüterkofenstrasse 16, 4574 Nennigkofen

Begeisterung?

«Sich in kompetenten Händen
zu wissen.»



Was immer Sie vorhaben. Wir sind für Sie da.

Simon Erni

Versicherungs- /Vorsorgeberater

Helvetia Versicherungen

Hauptagentur Sarnen

Brünigstrasse 164, 6060 Sarnen

T 058 280 76 90, M 079 830 37 49

simon.erni@helvetia.ch

Ihre Schweizer Versicherung.

helvetia





Lohnunternehmung

BURCH

Burchen 1

079 211 72 57



Alpwirtschaft **BETTENALP**

KÖSTLICHKEITEN aus der Alphütte wie Bratkäse, Trockenfleisch, Cheli und vieles mehr. Lassen sie sich überraschen.

Auf Ihren Besuch freuen sich
Alpwirtschaft Bettenalp GmbH
Sepp & Marlies Durrer-Ettlin mit Bettenalp-Team
079 425 17 55
www.bettenalp.ch

Mit uns profitieren
Sie: **wechseln**
lohnt sich!

Krankenkasse:
Jetzt Offerte verlangen!

agrisano 

Für die Landwirtschaft!
Alle Versicherungen aus einer Hand.

Ihre Beratungsstelle:

AGRO-Treuhand Uri, Nid- und Obwalden GmbH

6468 Attinghausen Tel. 041 875 00 00

6374 Buochs Tel. 041 624 48 48

6055 Alpnach Dorf Tel. 041 666 27 27

info@agro-kmu.ch
www.agro-kmu.ch


AGRO
TREUHAND
Uri Nidwalden Obwalden


KMU
TREUHAND
Uri Nidwalden Obwalden

Verwurzelt.

Als Obwaldnerin und Obwaldner machen wir aus unserem Kanton das, was er ist, ein lebenswertes Fleckchen Erde. Auch wir leisten unseren Beitrag.



OKB. Einfach vertraut.
www.okb.ch