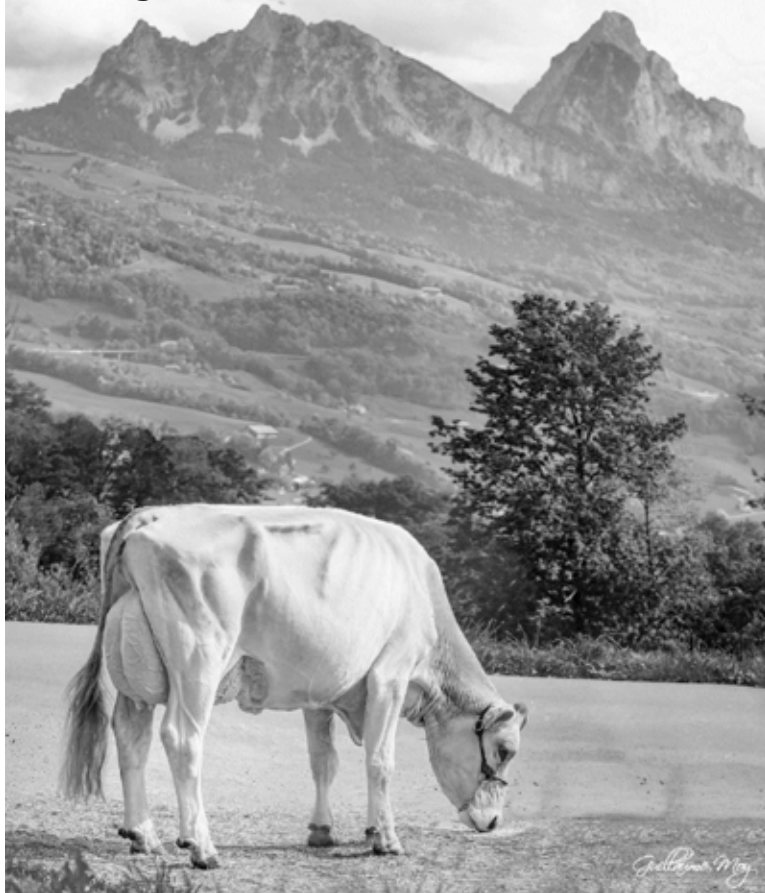


Nutz- & Zuchtviehauktion Markthalle Rothenthurm

Samstag, 28. Dezember 2024, 11.00 Uhr



Veranstalter:

Schwyzer Viehvermarktungs AG

6418 Rothenthurm

☎ 041 825 00 60

Internet: www.bvsz.ch

Gantruffer:

Bruno Furrer

6295 Mosen

☎ 041 917 29 80

Katalogpreis Fr. 5.--

Gestaltung & Druck 2024@Braunvieh Schweiz

AGRO

T R E U H A N D

Schwyz

Ihr Ansprechpartner für

- Buchhaltungen
- Steuern
- Beratungen

Landstrasse 35
6418 Rothenthurm

041 825 01 70
info@atsz.ch
www.atsz.ch

Verkäuferverzeichnis

Name	Vorname	PLZ	Ort	Katalog-Nr.
Arnold	Hansruedi	6463	Bürglen	32 / 64
Arnold-Arnold	Damian	6467	Schattdorf	59 / 65
Arnold-Bissig	Karl	6467	Schattdorf	30
Arnold-Imhof	Martin	6473	Silenen	3 / 29 / 49
Aschwanden-Gisler	Martin	6460	Altdorf	62
Betriebsgemeinschaft St. Johann		8852	Altendorf	OB 7 / OB 44
Dober-Föhn	Xaver	6403	Küssnacht am Rigi	57 / 63
Enz	Reto	6314	Neuägeri	58 / 60 / 61
Etterlin	René	8912	Obfelden	6 / 46
Fässler	Benno	8842	Unteriberg	20
GG Schuler Pius & Pius		6418	Rothenthurm	9 / 42
Gisler-Arnold	Robi	6460	Altdorf	19
Haas	Ueli	6012	Obernau	15 / 37
Iten-Imgrüth	Beat & Nadine	6314	Unterägeri	OB 53
Käslin	Markus	6375	Beckenried	12 / 40
Kennel	Markus	6416	Steinerberg	5 / 25 / 48
Kilchmann	Ruedi	6012	Obernau	13 / 41
Ledergerber	Andrin & Domenik	8704	Herrliberg	33
Loretz-Muheim	Albin & Margrith	6472	Erstfeld	31
Marty	Pirmin	8843	Oberiberg	11 / 39
Schirmer	Robert & Ueli	8864	Reichenburg	2 / 16 / 34 / 50
Schriber	Bruno	6103	Schwarzenberg	17 / 36
Späni-Annen	Roland	8845	Studen	52
Steiner-Zimmermann Alois		8849	Alpthal	22
Stocker	Walter	6025	Neudorf	54 / 55 / 56
Styger	Reto	6416	Steinerberg	21
Suter	Christian	6436	Ried (Muotathal)	28
von Büren	Franz	8834	Schindellegi	23
von Rickenbach	Beat jun.	6416	Steinerberg	1 / 10 / 18 / 27 / 35 / 43 / 51

Name	Vorname	PLZ	Ort	Katalog-Nr.
von Rickenbach	Jörg	6403	Küssnacht am Rigi	24
von Rickenbach	Norbert	6416	Steinerberg	4 / 26 / 47
Walker	Daniel	6454	Flüelen	14 / 38
Zraggen	Toni	6473	Silenen	8 / 45

Auktionsreglement

1. Zweck und Zulassung

- 1.1 Die Schwyzer Viehvermarktungs AG (SViAG) veranstaltet im Kanton Schwyz Auktionen für marktgängige Kühe, trüchtige Rinder, Jungvieh und Kälber.

2. Anforderungen

- 2.1 Die Tiere müssen möglichst im optimalen Verkaufsstadium stehen und den Anforderungen des Marktes entsprechen.
- 2.2 Es dürfen nur gesunde Tiere aufgeführt werden, die aus seuchenfrei anerkannten Beständen stammen. Das amtliche Begleitdokument ist sofort vor Beginn der Auktion auf dem Abrechnungsbüro abzugeben.
- 2.3 Es dürfen nur Tiere aus anerkannt BVD-freien Betrieben aufgeführt werden.
- 2.4 Alle aufgeführten Tiere müssen vorschriftsgemäss gekennzeichnet sein und können andernfalls von der Auktion zurückgewiesen werden.

3. Ablauf und Rechtsverhältnisse

- 3.1 Der Anmeldung muss der vollständig nachgetragene Abstammungsausweis beigelegt werden. Die Tiergeschichte muss korrekt und vollständig sein.
- 3.2 Dem Veranstalter bleibt es vorbehalten, eine Vorschau durchzuführen und angemeldete Tiere abzuweisen.
- 3.3 Die SViAG erstellt einen Auktionskatalog. In diesem sind die Tierdaten detailliert aufgeführt. Neben der Milchmenge und den Inhaltsstoffen werden sofern vorhanden auch die Milch-Zellzahlen ausgewiesen.
- 3.4 Für die Versteigerung beauftragt die SViAG einen Gantrufers.
- 3.5 Die Tiere bleiben im Besitz des Lieferanten, bis der Zuschlag an den Käufer erfolgt ist, d.h. der Tierlieferant hat bis zum genannten Zeitpunkt volle Haftung zu leisten. Im Weiteren gilt die Währschaftspflicht gemäss Punkt 5.
- 3.6 Wird der im Vorfeld festgelegte Mindestpreis für ein Tier erreicht oder überschritten, erfolgt der Zuschlag dem Bietenden mit dem höchsten Gebot.
- 3.7 Grundsätzlich ist es untersagt, sogenannte „Biethelfer“ einzusetzen. Bei jedem Zuschlag des Gantrufers wird die volle Gebühr (3% des Verkaufserlöses, mind. Fr. 120.00) auch dann erhoben, wenn das Tier zurück an den Eigentümer geht.

4. Finanzielles

- 4.1 Zur Deckung der Unkosten erhebt die SViAG vom Verkäufer folgende Gebühren:
3% des Bruttoverkaufserlöses, jedoch mindestens Fr. 120.00 pro aufgeführtes und verkauftes Tier.
Fr. 90.00, wenn das Tier aufgeführt wurde, aber keinen Käufer fand.
Fr. 120.00 pro Tier, das im Katalog enthalten ist, aber nicht aufgeführt wird.
Die Ansätze für Jungvieh über 1 Jahr betragen 65%, für Jungvieh unter 1 Jahr 50% der obigen Ansätze oder mindestens 3% des Verkaufserlöses.

Die Entschädigung entfällt, wenn ein Tier krankheitshalber nicht aufgeführt werden kann und dazu ein ärztliches Zeugnis vorliegt.

- 4.2 Käufer und Tierlieferant erhalten auf dem Platz für jedes Tier ein Protokoll der Abrechnung.
- 4.3 Der Käufer bezahlt den Kaufpreis an die SViAG entweder bar oder mit Check. Es besteht auch die Möglichkeit, eine Rechnung zu verlangen, die innert 10 Tagen zu begleichen ist.
- 4.4 Der Erlös, abzüglich Unkostenbeitrag, wird dem Tierlieferant spätestens 20 Tage nach dem Auktionstag von der SViAG überwiesen.

5. Währschaft

- 5.1 Der Verkäufer gewährt dem Käufer eines Tieres die Währschaftsgarantie für „gesund und recht“ während der gesetzlichen Frist von 9 Tagen ab Auktionstag.
- 5.2 Für das Euter trockenstehender Kühe gewährt der Verkäufer für 9 Tage nach dem Abkalben die Währschaft, sofern der Schaden nicht durch den Käufer verursacht wurde.
- 5.3 Die im Katalog enthaltenen Angaben über Trächtigkeit und Milchleistung gelten als garantiert. Allfällige Korrekturen müssen bei der Vorführung der Tiere ausdrücklich bekannt gegeben werden. Bekanntgegebene Änderungen heben die Eintragungen im Katalog auf.
- 5.4 Der Käufer hat Währschaftsfehler innerhalb der festgesetzten Fristen der SViAG sofort zu melden.
- 5.5 Der Verkäufer haftet nicht für Fehler und Mängel, die nach erfolgtem Verlad auf dem Transport zum Bestimmungsort entstanden sind.

6. Anerkennung des Reglements

- 6.1 Mit der Unterschrift auf der Anmeldung, bzw. mit dem Bieten auf ein Tier anerkennen Lieferant und Käufer die Bestimmungen dieses Auktionsreglements.
- 6.2 Änderungen des Reglements liegen in der Kompetenz der SViAG.

Rothenthurm, im Januar 2013

Schwyzer Viehvermarktungs AG

Der Präsident:

Der Geschäftsführer:



G. Reichmuth



F. Philipp

Seit Generationen
die Bank für

SZ *

****Sorgfältiges Zuhören***

Aufmerksam zuhören und verstehen, was Ihnen wichtig ist. So finden wir Antworten für Ihre kleinen und grossen finanziellen Fragen.

Gut beraten, Schwyzer Art.



Schwyzer
Kantonalbank

1 RICKENBACH Marvin INDIA BMC CH 120.1648.7204.5

enthornt, Silagefütterung, Lauf- & Anbindestall gewohnt

geb.: 17.10.22

bel. 07.03.24

X-DOBOY-ET US 3133889643.0 X

LBE

Hörler's Superstar MARVIN BMC RYC
CH 120.1417.9878.8

G 95% +765 +14 -0.22 +30 +0.04

Tö 286 MIW: 124 FIW: 87 GZW: 1123 WZW: 100
IFV: 83 Pers. 92 ZZ 104 ND 111

3-3-3/83 Kasein AB

SUPERSTAR IT 14990127961.0

G 99% +436 +20 +0.03 +31 +0.21 MIW: 125 GZW: 1196 WZW: 106
IFV: 94

MONI CH 120.1202.6752.6

LBE 75-77-82/81-85/79 1.L

Ø 1L 305 6401 kg 3.97 % 3.56 % 81 LP 75 BD MIW: 99 GZW: 952

RICKENBACH Blooming IRLANDIA BMC
CH 120.1528.8124.0

LBE Kasein AB

GA 66% +51 +4 +0.03 +7 +0.08

Pers: 97 ZZ: 93 MIW: 106 GZW: 1002

BLOOMING-ET CH 120.0825.6880.8 3-3-2/83 Z

G 99% +379 +8 -0.10 +26 +0.17 MIW: 119 GZW: 1113 WZW: 96
IFV: 94

IVANKA CH 120.1167.5745.1

LBE 79-83-81/81-80/80 1.L

Ø 3L 6644 kg 4.64 % 3.26 % 80 LP 79 BD MIW: 94 GZW: 932

BS24/GA 12.24 +348 +7 -0.10 +19 +0.09 MIW: 114 GZW: 1080 IFV: 93

GA Ext. 12.24 55% GN 107 Ra 112 Be 98 Fu 100 Eu 110

Kasein BB

Züchter + Eig.: von Rickenbach jun. Beat, Hofstrasse 18, 6416 Steinerberg

2 PETRA CH 120.1640.7710.5

enthornt, silofreie Fütterung, Lauf- & Anbindestall gewohnt

geb.: 04.01.22

bel. 27.02.24

SEBASTIAN CH 120.1640.7763.1

LBE

Pleisch's Nelgor NELLO CH 120.1005.4016.8

G 99% +288 +12 +0.01 +14 +0.05

Tö 1760 MIW: 112 FIW: 96 GZW: 1083 WZW: 105

IFV: 107 Pers. 101 ZZ 105 ND 98

3-3-3/83 Kasein BB

NELGOR CH 120.0552.7031.8 3-2/82

G 99% +684 +8 -0.26 +14 -0.13 MIW: 112 GZW: 1117 WZW: 107
IFV: 101

VALENZIA CH 120.0724.1177.0

LBE 92-88-92/92-92/92 4.L

Ø 4L 7259 kg 3.84 % 3.54 % 87 LP 95 BD MIW: 94 GZW: 1001

PETUNIA CH 120.1390.4210.7

LBE 82-80-84/82-83/82 1.L

Ø 1L 305 5750 3.97 3.29 83 LP 93 BD

CH 56% -193 +5 +0.18 -7 +0.00

Pers: 104 ZZ: 101

MIW: 96 GZW: 1007

LENNOX CH 120.1197.0288.5 2-2-3/82

G 99% -387 +12 +0.39 +5 +0.26 MIW: 105 GZW: 1061 WZW: 101
IFV: 74

PEPSI CH 120.0710.9566.7

LBE 85-83-82/86-86/84 1.L

Ø 4L 9900 kg 3.51 % 3.26 % 118 LP 90 BD MIW: 104 GZW: 1102

BS24/A 12.24 +48 +9 +0.10 +4 +0.03 MIW: 104 GZW: 1055 IFV: 96

A Ext. 12.24 36% GN 104 Ra 104 Be 91 Fu 103 Eu 108

Züchter + Eig.: Schirmer Robert + Ueli, Ussbergstrasse 7, 8864 Reichenburg

3 Staldiger's Owen ODESSA CH 120.1679.8142.3

enthornt, Silagefütterung, Anbindestall

geb.: 16.08.22

gek.: 15.10.24

LBE 83-86-82/83-82/83 1.L

Studer's BS O Malley OWEN CH 120.1542.4213.1

GA 77% +580 +38 +0.19 +33 +0.17

Tö 53 MIW: 130 FIW: 108 GZW: 1299 WZW: 117

: 84 Pers. 101 ZZ 104 ND 101

3-3-2/83 Kasein BB

O MALLEY FR 4427424483.1

G 99% +327 +39 +0.35 +36 +0.34 MIW: 132 GZW: 1248
WZW: 110 IFV: 91

SINA CH 120.0916.0690.4

*2DL

LBE 94-92-93/90-97/92 7.L

Ø 7L 10660 kg 4.27 % 3.67 % 122 LP 116 BD MIW: 109 GZW: 1125

Staldiger's GriscaStar GRETTA CH 120.1386.5972.6

LBE 81-83-84/87-84/84 1.L

Ø 3L 8265 3.83 3.27 102 LP 95 BD

CH 66% +498 +6 -0.19 -3 -0.27

Pers: 96 ZZ: 90

MIW: 100 GZW: 1045

GRISCHA STAR CH 120.1114.6625.9 3-2-3/83

G 99% +376 +18 +0.04 +13 +0.00 MIW: 113 GZW: 1074 WZW: 97
IFV: 89

JUNE CH 120.1107.2929.4

LBE 84-82-86/83-82/84 1.L

Ø 2L 7638 kg 3.67 % 2.91 % 97 LP 93 BD MIW: 81 GZW: 906

BS24/A 12.24 +539 +22 +0.00 +15 -0.05 MIW: 115 GZW: 1176 IFV: 88

letzte Wägung: 26.11.24 30.6 kg 3.93% 3.12%

A Ext. 12.24 29% GN 113 Ra 110 Be 110 Fu 111 Eu 118

Ø 2 Wägungen: 29.5kg 3.90 % 3.31 % ZZ 32

ZZ 20

Züchter + Eig.: Arnold-Imhof Martin, Gotthardstrasse 80, 6473 Silenen

4 BERESINA CH 120.1658.9060.4

enthorn, Silagefütterung, Lauf- & Anbindestall gewohnt

geb.: 17.11.22

bel. 28.02.24

ODILL P CH 120.1683.6504.8

LBE

FlüKle Genetics Hufe Sg ADEE CH 120.1570.4769.6
GA 67% +826 +14 -0.26 +29 +0.01

HUGE SG-ET CH 120.1377.9862.4 3-3-2/83
G 99% +1243 +35 -0.19 +40 -0.04 MIW: 136 GZW: 1397 WZW: 120
IFV: 93

Tö 3 MIW: 124 FIW: 118 GZW: 1348 WZW: 122 IFV: 90
Pers. 109 ZZ 112 ND 115
2-3-3/82 Kasein BB

ADELL CH 120.1356.5300.0
LBE 95-92-95/94-91/94 3 L
Ø 4L 9030 kg 4.13 % 3.67 % 99 LP 98 BD MIW: 106 GZW: 1116

BERLINDA CH 120.1541.6036.7
LBE 87-81-85/83-80/84 1 L

DEMBELE CH 120.1384.7567.8 3-2-2/82
G 92% +208 -20 -0.39 +5 -0.03 MIW: 100 GZW: 1101 WZW: 105
IFV: 74

Kasein BB

Ø 1L 305 7291 3.69 3.40 88 LP 88 BD
G 73% +363 -12 -0.36 +8 -0.06

BELINDA CH 120.1113.1882.4

Pers: 94 ZZ: 102 MIW: 104 GZW: 1115

LBE 84-82-85/85-85/84 1 L
1L 299 9309 kg 3.78 % 3.62 % 122 LP 98 BD MIW: 114 GZW: 1097

BS24/GA 12.24 +839 +1 -0.44 +20 -0.12 MIW: 115 GZW: 1287 IFV: 91

GA Ext. 12.24 49% GN 118 Ra 116 Be 116 Fu 111 Eu 124

Kasein BB

Züchter + Eig.: von Rickenbach Norbert, Hofstrasse 22, 6416 Steinerberg

5 Kennel's Amir AMIRA CH 120.1681.3880.2 enthorn, Silagefütterung, Laufstall

geb.: 12.07.22

gek.: 12.10.24

bel. 17.11.24

MIKA CH 120.1709.3036.4

LBE

Studer's BS Arrow AMIR CH 120.1253.2069.1
G 99% +418 +31 +0.19 +22 +0.10

ARROW IT 21002045985.3
G 99% -8 +13 +0.19 +16 +0.23 MIW: 113 GZW: 1057 WZW: 100
IFV: 96

Tö 1085 MIW: 121 FIW: 102 GZW: 1214 WZW: 114
IFV: 91 Pers. 113 ZZ 110 ND 99
5-4-4/92 Kasein BB

SINA CH 120.0916.0690.4 *2DL
LBE 94-92-93/90-97/92 7 L
Ø 7L 10660 kg 4.27 % 3.67 % 122 LP 116 BD MIW: 109 GZW: 1125

Kennel's Jasper JENIFER CH 120.1365.9488.3
LBE 97-96-92/90-92/93 4 L

JASPER-ET CH 120.0711.7454.6 3-3-3/84
G 94% +742 +20 -0.13 +11 -0.19 MIW: 113 GZW: 985 WZW: 96
IFV: 93

Ø 4L 10280 3.67 3.31 121 LP 110 BD
CH 65% +983 +14 -0.33 +13 -0.28

ZERA CH 120.0670.2467.1 F77*DL

Pers: 93 ZZ: 104 MIW: 114 GZW: 1063

LBE 85-84-82/84-86/84 1 L
Ø 6L 9738 kg 3.53 % 3.33 % 113 LP 111 BD MIW: 104 GZW: 1055

BS24/A 12.24 +701 +23 -0.07 +18 -0.09 MIW: 118 GZW: 1143 IFV: 98 letzte Wägung: 20.11.24 25 kg 3.14% 3.41%

A Ext. 12.24 37% GN 110 Ra 111 Be 109 Fu 108 Eu 112

Ø 2 Wägungen: 23.9kg 3.39 % 3.64 % ZZ 28

ZZ 13

Züchter + Eig.: Kennel Markus, Charenwaldli 1, 6416 Steinerberg

6 ETTERLIN'S BS Gino VIAMALA CH 120.1401.3475.4 enthorn, Silagefütterung, Laufstall

geb.: 31.03.19

gek.: 20.09.24

bel. 11.11.24

X-BOND CH 120.1726.4032.2 X

LBE 84-83-81/84-81/83 1 L

GINO CH 120.0987.6382.2

GEORG CH 120.0763.7723.2 5-5-5/93

G 97% +242 +20 +0.13 +15 +0.09

G 96% -158 +11 +0.24 +1 +0.09 MIW: 102 GZW: 987 WZW: 99 IFV: 88

Tö 218 MIW: 114 FIW: 94 GZW: 1093 WZW: 100
IFV: 97 Pers. 93 ZZ 94 ND 93

WAUDI CH 120.0468.2570.1 F76*2DL

3-2-3/83 Kasein BB

LBE 94-92-92/95-94/94 3 L
Ø 8L 8839 kg 4.56 % 3.55 % 96 LP 93 BD MIW: 99 GZW: 1096

ETTERLIN'S BS Anibal VANILLA CH 120.1267.9507.8
F83*DL

ANIBAL-ET CH 120.0830.2516.4 5-4-4/92

Kasein AA

LBE 90-86-95/90-87/90 3 L

G 99% +328 +18 +0.07 +14 +0.04 MIW: 113 GZW: 1149
WZW: 111 IFV: 97

Ø 6L 8252 4.67 3.80 91 LP 103 BD
G 77% -157 +28 +0.48 +8 +0.19

VANESSA-ET CH 120.1097.3057.7

Pers: 107 ZZ: 112 MIW: 110 GZW: 1157

LBE 84-82-85/81-77/82 1 L
1L 305 7201 kg 3.81 % 3.69 % 95 LP 107 BD MIW: 107 GZW: 1081

BS24/G 12.24 -364 +26 +0.57 +7 +0.28 MIW: 109 GZW: 1116 IFV: 95 letzte Wägung: 11.11.24 26.6 kg 4.61% 4.1%

G Ext. 12.24 62% GN 107 Ra 107 Be 95 Fu 106 Eu 111

Kasein AB

1A1 2.03 305 Tage 6170 kg 4.96 % 3.91 % 82 LP 102 BD BZ4 Rx ZZ 117

ZZ 22

3A1 4.06 305 Tage 7424 kg 5.11 % 4.09 % 82 LP 99 BD BZ4 Rx ZZ 59

Ø 3L 6871 kg 5.05 % 3.99 % 82 LP 101 BD ZZ 77

Eigentümer: Etterlin René, Waldheim 1, 8912 Obfelden

Züchter: Etterlin Alfred + René, Waldheim, 8912 Obfelden

7 St. Johann Orelio ANINA CH 120.1449.6240.7 OB enthornt, Silagefütterung, Laufstall

geb.: 13.01.19	gek.: 06.12.23	bel. 20.02.24	HARPUNE CH 120.1680.9290.6	LBE 93-93-87/90-86/90 3.L
ORELIO CH 120.0675.3649.5	OB Z	WINZER CH 120.0338.9858.9	5-5/95	OB F82Z
G 99% +379 +11 -0.06 +11 -0.03		G 99% -36 -5 -0.05 -3 -0.02 MIW: 97 GZW: 983 WZW: 97 IFV: 86		
Tö 1877 MIW: 110 FIW: 108 GZW: 1169 WZW: 116		FABIOLA CH 120.0240.7959.1		OB F832*3DL
IFV: 111 Pers. 113 ZZ 115 ND 112		LBE 96-94/93-94/94 3.L		
4-3-4/87 Kasein BB		Ø 8L 6729 kg 4.04 % 3.76 % 83 LP 80 BD MIW: 109 GZW: 1135		
St. Johann Rico PEGGY CH 120.1060.7669.2	OB *DL	RICO CH 110.4680.6570.0	5-5/95	OB F76
LBE 76-81-81/75-81/78 1.L		G 99% +310 +22 +0.14 +16 +0.08 MIW: 116 GZW: 1245 WZW: 123		
Kasein AA		IFV: 120		
Ø 6L 6956 4.08 3.45 73 LP 84 BD		ORLI CH 120.0908.3915.0		OB
G 78% +71 -3 -0.08 -3 -0.08		LBE 85-86-83/84-84/84 1.L		
Pers: 90 ZZ: 97	MIW: 98 GZW: 1004	Ø 1L 305 5385 kg 4.31 % 3.47 % 62 LP 81 BD MIW: 87 GZW: 891		

Ø24/G 12.24 +467 -1 -0.28 -2 -0.26 MIW: 100 GZW: 992 IFV: 108

G Ext. 12.24 64% GN 97 Ra 105 Be 101 Fu 96 Eu 91

Kasein AB

1C1 2.07 291 Tage 5917 kg 3.97 % 3.16 % 79 LP 85 BD AT4 ZZ 26

3A1 4.11 305 Tage 9075 kg 3.63 % 3.09 % 94 LP 86 BD AT4 ZZ 34

Ø 3L 7460 kg 3.77 % 3.14 % 85 LP 85 BD ZZ 35

Züchter + Eig.: Betriebsgemeinschaft St. Johann, Chällenstrasse 25, 8852 Altendorf

8 Vogelholz Phil PETUNIA CH 120.1673.1401.6 enthornt, Silagefütterung, Laufstall

geb.: 08.07.22	gek.: 17.09.24			LBE 80-79-81/82-80/80 1.L
Herrenhof BS Norwin PHIL CH 120.1179.5309.8		NORWIN CH 120.0810.8209.1	5-5-5/95	
G 99% +652 +22 -0.06 +24 +0.02		G 99% +463 +11 -0.11 +12 -0.06 MIW: 111 GZW: 981 WZW: 91		
Tö 2536 MIW: 121 FIW: 81 GZW: 1095 WZW: 101		IFV: 88		
IFV: 83 Pers. 101 ZZ 88 ND 105		PETUNIA CH 120.0960.8091.4		
5-4-5/95 Kasein BB		LBE 96-92-92/95-95/94 3.L		
Vogelholz Lennox LEILA CH 120.1428.6248.8		Ø 3L 10353 kg 4.93 % 4.04 % 117 LP MIW: 126 GZW: 1235		
LBE 89-94-94/94-88/92 3.L		LENNOX CH 120.1197.0288.5	2-2-3/82	
Kasein BB		G 99% -387 +12 +0.39 +5 +0.26 MIW: 105 GZW: 1061 WZW: 101		
Ø 3L 8266 3.97 3.79 102 LP 106 BD		IFV: 74		
G 75% -167 +4 +0.15 +9 +0.21		PREDULA CH 120.1236.8438.2		
Pers: 97 ZZ: 104	MIW: 106 GZW: 1059	LBE 87-90-92/94-91/91 3.L		
		Ø 1L 305 9688 kg 3.99 % 3.47 % 109 LP 100 BD MIW: 97 GZW: 981		

BS24/GA 12.24 +162 +10 +0.05 +10 +0.07 MIW: 109 GZW: 1082 IFV: 79 letzte Wägung: 01.12.24 28.7 kg 3.71% 3.35%

GA Ext. 12.24 58% GN 117 Ra 116 Be 111 Fu 110 Eu 125

Kasein BB

Ø 2 Wägungen: 29.8kg 3.44 % 3.23 % ZZ 23

ZZ 30

Züchter + Eig.: Zraggen Toni, Vogelholz 3, 6473 Silenen

9 KÄLINGen Brice BORA B2C RYC CH 120.1653.9297.9

enthornt, Silagefütterung, Anbindestall

geb.: 19.06.22	gek.: 09.10.24	bel. 13.11.24	X-DOBOY-ET US 3133889643.0 X	LBE
Scherma Bender BRICE-ET CH 120.1313.8044.3		BENDER-ET IT 34990885777.8		
G 99% +788 +26 -0.08 +35 +0.10		G 99% +789 +28 -0.05 +36 +0.11 MIW: 131 GZW: 1226 WZW: 102 IFV: 69		
Tö 1952 MIW: 130 FIW: 109 GZW: 1317 WZW: 124		BROWNELL CH 120.0597.4056.5		
IFV: 73 Pers. 108 ZZ 100 ND 109		LBE 84-82-85/88-85/85 1.L		
5-5-5/94 Kasein BB		Ø 2L 12299 kg 5.20 % 3.64 % 138 LP 98 BD MIW: 130 GZW: 1208		
KÄLINGen Cadence CHELSY B2C RYC		CADENCE-ET US 71130650.7		
CH 120.1414.9923.4		G 99% +830 +42 +0.11 +34 +0.07 MIW: 132 GZW: 1198 WZW: 111 IFV: 82		
Kasein AB	LBE 78-81-84/80-85/81 1.L	ZIMPER CH 120.0932.5151.5		*2DL
Ø 3L 7606 3.94 3.32 91 LP 85 BD		LBE 94-96-93/94-94/94 6.L		
G 76% +624 +17 -0.11 +14 -0.11		Ø 7L 9295 kg 4.06 % 3.48 % 98 LP 96 BD MIW: 91 GZW: 944		
Pers: 102 ZZ: 103	MIW: 114 GZW: 1117			

BS24/GA 12.24 +414 +18 +0.01 +15 +0.00 MIW: 114 GZW: 1221 IFV: 87 letzte Wägung: 05.11.24 26.5 kg 3.32% 3.05%

GA Ext. 12.24 58% GN 111 Ra 106 Be 108 Fu 101 Eu 122

Kasein AB

1. Wägung 26.5kg 3.32 % 3.05 % ZZ 25

ZZ 25

Eigentümer: GG Schuler Pius + Pius, Biberstock, 6418 Rothenthurm

Züchter: Kälin-Merz Paul, Aazopfweg 27, 6422 Steinen



Prävention von Milchfieber

SOLIBOL®+ FORS 2898

- Natürliches Produkt
- Einmalige Bolusgabe
- Kontinuierliche Freisetzung im Pansen
- Kleiner Bolus, ca. 75 Gramm



Rufen Sie uns an! Wir sind für Sie da!
www.fors-futter.ch



FORS
KUNZ KUNATH

Kunz Kunath AG
FORS-Futter

3401 Burgdorf
034 427 00 00

8570 Weinfelden
071 531 13 31

10 RICKENBACH Bender BLENA CH 120.1648.7200.7

enthornt, Silagefütterung, Lauf- & Anbindestall gewohnt

geb.: 07.10.22

bel. 04.03.24

DEPENDABLE US 68199836.8

LBE

BENDER-ET IT 34990885777.8 G 99% +789 +28 -0.05 +36 +0.11 Tö 2747 MIW: 131 FIW: 99 GZW: 1226 WZW: 102 IFV: 69 Pers. 107 ZZ 105 ND 105 Kasein BB	BIVER CH 120.0942.9007.0 5-5-5/95 G 99% +296 +26 +0.19 +25 +0.20 MIW: 122 GZW: 1088 WZW: 93 IFV: 95 DALILA IT 34990587693.2 LBE IT 91 92 90 91 EX91 Ø 3L 9074 kg 3.88 % 3.54 % MIW: 110 GZW: 1098
RICKENBACH Calvinus BLANCA CH 120.1528.8112.7 Kasein BB LBE 81-83-84/85-83/83 1.L Ø 1L 305 6780 4.66 3.82 92 LP 111 BD G 73% -1008 -23 +0.27 -18 +0.25 Pers: 99 ZZ: 101 MIW: 82 GZW: 972	CALVINUS-ET CH 120.1292.0260.3 3-3-3/84 G 89% -882 -27 +0.12 -14 +0.25 MIW: 84 GZW: 1011 WZW: 99 IFV: 79 BLUME CH 120.0601.0323.6 *2DL LBE 94-95-90/96-93/94 4.L Ø 8L 10683 kg 4.12 % 3.49 % 116 LP 100 BD MIW: 95 GZW: 970

BS24/GA 12.24 -56 +2 +0.06 +10 +0.17 MIW: 107 GZW: 1103 IFV: 73

GA Ext. 12.24 57% GN 114 Ra 119 Be 111 Fu 116 Eu 110

Kasein BB

Züchter + Eig.: von Rickenbach jun. Beat, Hofstrasse 18, 6416 Steinerberg

11 Bodmer's BV Yule YOTA CH 120.1657.5418.0

enthornt, Silagefütterung, Laufstall

geb.: 11.08.22

bel. 02.03.24

LOUI CH 120.1682.9954.1

LBE

YULE-ET CH 120.1523.1979.8 G 90% -306 -1 +0.16 +0 +0.15 Tö 179 MIW: 99 FIW: 101 GZW: 1068 WZW: 106 IFV: 92 Pers. 107 ZZ 114 ND 107 2-2-2/82 Kasein BB	HOLDRIO CH 120.1398.8113.3 2-2-2/82 G 99% -461 -30 -0.16 -15 +0.02 MIW: 83 GZW: 980 WZW: 105 IFV: 72 ULINA CH 120.1403.6915.6 LBE 91-91-87/89-86/89 2.L Ø 3L 9691 kg 4.60 % 3.83 % 115 LP 97 BD MIW: 115 GZW: 1193
Bodmer's BV Blooming BELLA CH 120.1298.9593.5 LBE 84-81-81/83-86/82 1.L Ø 2L 9303 4.31 3.43 116 LP 96 BD CH 62% +677 +31 +0.05 +26 +0.03 Pers: 97 ZZ: 104 MIW: 124 GZW: 1198	BLOOMING-ET CH 120.0825.6880.8 3-3-2/83 Z G 99% +379 +8 -0.10 +26 +0.17 MIW: 119 GZW: 1113 WZW: 96 IFV: 94 HALMA CH 120.0805.8654.5 LBE 91-85-86/89-89/88 3.L Ø 4L 6489 kg 4.22 % 3.63 % 81 LP 88 BD MIW: 103 GZW: 1051

BS24/A 12.24 +186 +15 +0.11 +13 +0.09 MIW: 112 GZW: 1126 IFV: 94

A Ext. 12.24 34% GN 110 Ra 109 Be 108 Fu 107 Eu 113

Eigentümer: Marty Pirmin, Guggernstrasse 27, 8843 Oberiberg

Züchter: Bodmer Martin, Schlipfau-Leh-Strasse 15, 8843 Oberiberg

12 Taler's Owen HELENE CH 120.1733.5886.8

enthornt, Silagefütterung, Anbindestall & Liegeboxen gewohnt

geb.: 15.09.22

gek.: 23.11.24

LBE

Studer's BS O Malley OWEN CH 120.1542.4213.1 GA 77% +580 +38 +0.19 +33 +0.17 Tö 53 MIW: 130 FIW: 108 GZW: 1299 WZW: 117 IFV: 84 Pers. 101 ZZ 104 ND 101 3-3-2/83 Kasein BB	O MALLEY FR 4427424483.1 G 99% +327 +39 +0.35 +36 +0.34 MIW: 132 GZW: 1248 WZW: 110 IFV: 91 SINA CH 120.0916.0690.4 *2DL LBE 94-92-93/90-97/92 7.L Ø 7L 10660 kg 4.27 % 3.67 % 122 LP 116 BD MIW: 109 GZW: 1125
Taler's Alino HOLIDAY CH 120.1249.2048.9 *DL LBE 82-80-81/81-83/81 1.L Ø 5L 7931 4.08 3.41 92 LP 92 BD CH 68% -315 -6 +0.10 -17 -0.09 Pers: 84 ZZ: 77 MIW: 87 GZW: 884	ALINO CH 120.0677.5320.5 3-3/83 G 99% +1 +5 +0.07 -9 -0.13 MIW: 95 GZW: 1028 WZW: 103 IFV: 76 HELEN-ET CH 120.0748.1202.5 *DL LBE 91-92-84/93-91/90 3.L Ø 5L 7507 kg 4.51 % 3.76 % 89 LP 92 BD MIW: 88 GZW: 855

BS24/A 12.24 +133 +16 +0.15 +8 +0.04 MIW: 109 GZW: 1099 IFV: 86

A Ext. 12.24 29% GN 110 Ra 111 Be 111 Fu 104 Eu 112

Züchter + Eig.: Käslin Markus, Tal 1, 6375 Beckenried

13 HERMINE CH 120.1655.7541.9

enthorn, Silagefütterung, Laufstall

geb.: 17.09.21 gek.: 05.12.24

LBE 82-81-80/86-81/82 1.L

GoldHill Bender HUGE SG-ET CH 120.1377.9862.4 G 99% +1243 +35 -0.19 +40 -0.04	BENDER-ET IT 34990885777.8 G 99% +789 +28 -0.05 +36 +0.11 MIW: 131 GZW: 1226 WZW: 102 IFV: 69
Tö 1074 MIW: 136 FIW: 114 GZW: 1397 WZW: 120 IFV: 93 Pers. 115 ZZ 103 ND 115 3-3-2/83 Kasein BB	CALUNA CH 120.1120.4934.5 LBE 94-90-94/96-91/93 3.L Ø 3L 11021 kg 3.84 % 3.57 % 128 LP 105 MIW: 132 GZW: 1388
JOY CH 120.1474.5917.1 LBE 84-81-82/84-81/83 1.L	JANKA CH 120.1123.5758.7 4-3-4/85 GA 79% -560 +1 +0.34 +2 +0.31 MIW: 101 GZW: 1019 WZW: 100 IFV: 86
Ø 3L 6811 4.37 4.04 84 LP 93 BD CH 62% -490 -5 +0.21 -1 +0.23 Pers: 97 ZZ: 107 MIW: 97 GZW: 1048	ZOE CH 120.0794.4885.4 *DL LBE 83-82-79/85-86/83 1.L Ø 6L 8620 kg 4.00 % 3.35 % 94 LP 88 BD MIW: 87 GZW: 1021

BS24/CH 12.24 +425 +18 +0.01 +22 +0.10 MIW: 119 GZW: 1248 IFV: 95**CH Ext. 12.24 44% GN 116 Ra 111 Be 111 Fu 106 Eu 126**

1A1 2.03 305 Tage 7315 kg 4.07 % 3.70 % 97 LP 93 BD AT4 ZZ 35

Züchter + Eig.: Kilchmann Ruedi, Sackweid, 6012 Obernau

14 SMERALDA CH 120.1539.3174.6

enthorn, Silagefütterung, Anbindestall

geb.: 22.10.21 gek.: 06.12.24

LBE 80-85-85/83-82/83 1.L

Manser's Arrow HOLDRIO CH 120.1398.8113.3 G 99% -461 -30 -0.16 -15 +0.02	ARROW IT 21002045985.3 G 99% -8 +13 +0.19 +16 +0.23 MIW: 113 GZW: 1057 WZW: 100 IFV: 96
Tö 2271 MIW: 83 FIW: 105 GZW: 980 WZW: 105 IFV: 72 Pers. 110 ZZ 110 ND 109 2-2-2/82 Kasein BB	HANNA CH 120.0963.0890.2 *2DL LBE 96-94-92/97-96/95 4.L Ø 7L 11099 kg 4.23 % 3.51 % 115 LP 99 BD MIW: 85 GZW: 895
FREIDI CH 120.0620.1060.0 *DL LBE 92-98-93/91-80/91 3.L	VIRESTAR CH 120.0695.3773.5 3-3/83 G 99% -557 -16 +0.09 -18 +0.02 MIW: 84 GZW: 1016 WZW: 110 IFV: 93
Ø 7L 7240 4.21 3.56 82 LP 84 BD CH 69% -733 -27 +0.04 -19 +0.09 Pers: 100 ZZ: 99 MIW: 81 GZW: 943	ZITA CH 120.0851.7255.2 *DL LBE 90-89-87/92-95/90 3.L Ø 6L 7878 kg 4.84 % 3.32 % 89 LP 81 BD MIW: 99 GZW: 964

BS24/CH 12.24 -772 -39 -0.11 -23 +0.06 MIW: 76 GZW: 903 IFV: 85**CH Ext. 12.24 47% GN 115 Ra 106 Be 118 Fu 118 Eu 117**

1C2 2.03 256 Tage 4556 kg 3.71 % 3.42 % 71 LP 86 BD AT4 ZZ 25

Züchter + Eig.: Walker Daniel, Wildried, 6454 Flüelen

15 LIA CH 120.1493.8575.1

enthorn, Silagefütterung, Laufstall

geb.: 27.08.20 gek.: 07.11.24

LBE 79-81-78/81-80/79 1.L

Felder's BS Lennox LARRY B14C CH 120.1378.7960.6 GA 77% -567 +3 +0.38 -3 +0.24	LENNOX CH 120.1197.0288.5 2-2-3/82 G 99% -387 +12 +0.39 +5 +0.26 MIW: 105 GZW: 1061 WZW: 101 IFV: 74
Tö 17 MIW: 98 FIW: 99 GZW: 1015 WZW: 100 IFV: 69 Pers. 108 ZZ 103 ND 106 5-5-5/93 Kasein BB	ASHLEY CH 120.1240.7191.4 LBE 92-86-91/95-93/92 3.L Ø 4L 8705 kg 4.47 % 3.65 % 98 LP 112 BD MIW: 101 GZW: 1122
PINA CH 120.1349.2041.7 LBE 91-89-95/93-84/91 3.L	PHIL CH 120.1179.5309.8 5-4-5/95 G 99% +652 +22 -0.06 +24 +0.02 MIW: 121 GZW: 1095 WZW: 101 IFV: 83
Ø 4L 6836 3.91 3.61 83 LP 86 BD CH 65% +160 -3 -0.13 +2 -0.05 Pers: 102 ZZ: 93 MIW: 101 GZW: 1001	FRANCESCA CH 120.1211.3385.1 LBE 82-85-82/83-85/83 1.L Ø 1L 305 6598 kg 3.21 % 3.29 % 89 LP 79 BD MIW: 87 GZW: 903

BS24/CH 12.24 -461 -8 +0.15 -8 +0.12 MIW: 92 GZW: 955 IFV: 81**letzte Wägung: 19.11.24 26.5 kg 4.91% 4.65%****CH Ext. 12.24 39% GN 106 Ra 100 Be 98 Fu 104 Eu 114**

1C5 2.03 297 Tage 5538 kg 3.92 % 3.45 % 80 LP 85 BD A4 ZZ 27

2A5 3.02 305 Tage 5664 kg 4.34 % 3.87 % 70 LP 84 BD A4 ZZ 56

Ø 2L 5601 kg 4.13 % 3.66 % 75 LP 85 BD ZZ 42

Züchter + Eig.: Haas Ueli, Schürhof 2, 6012 Obernau

ZZ 25

16 OSI CH 120.1640.7685.6 enthornt, silofreie Fütterung, Lauf- & Anbindestall gewohnt

geb.: 29.09.21

gek.: 02.10.24

LBE

Manser's Udoro HAEGAR CH 120.1185.8292.1 G 99% +653 +16 -0.14 +19 -0.05	UDORO CH 120.1051.3484.3 2-2-3/82 G 98% +473 +44 +0.34 +17 +0.01 MIW: 121 GZW: 1179 WZW: 110 IFV: 92
Tö 3365 MIW: 117 FIW: 95 GZW: 1126 WZW: 107 IFV: 85 Pers. 98 ZZ 105 ND 115 3-3-2/83 Kasein AB	HANNA CH 120.0963.0890.2 *2DL LBE 96-94-92/97-96/95 4.L Ø 7L 11099 kg 4.23 % 3.51 % 115 LP 99 BD MIW: 85 GZW: 895
OREA CH 120.1390.4170.4 LBE 74-80-77/80-84/78 1.L	BLOOMING-ET CH 120.0825.6880.8 3-3-2/83 Z G 99% +379 +8 -0.10 +26 +0.17 MIW: 119 GZW: 1113 WZW: 96 IFV: 94
Ø 1L 305 4970 4.12 3.52 66 LP 62 BD CH 50% -445 -21 -0.04 +0 +0.22 Pers: 99 ZZ: 95 MIW: 95 GZW: 973	OMELETTE CH 120.1162.2766.4 LBE MIW: 87 GZW: 911

BS24/A 12.24 +104 -3 -0.09 +10 +0.09 MIW: 106 GZW: 1049 IFV: 91 letzte Wägung: 29.11.24 29 kg 3.12% 3.38%**A Ext. 12.24 36% GN 107 Ra 105 Be 106 Fu 105 Eu 109**

1. Wägung 29kg 3.12 % 3.38 % ZZ 24

ZZ 24

Züchter + Eig.: Schirmer Robert + Ueli, Ussbergstrasse 7, 8864 Reichenburg

17 CHREGE CH 120.1665.6379.8 enthornt, Silagefütterung, Anbindestall

geb.: 03.09.22

gek.: 02.12.24

LBE

M & M's Superstar CR7-ET CH 120.1442.1204.5 G 96% +309 +8 -0.06 +21 +0.14	SUPERSTAR IT 14990127961.0 G 99% +436 +20 +0.03 +31 +0.21 MIW: 125 GZW: 1196 WZW: 106 IFV: 94
Tö 339 MIW: 116 FIW: 82 GZW: 1043 WZW: 90 IFV: 97 Pers. 108 ZZ 88 ND 89 3-3-3/83 Kasein BB	CHERRY-ET CH 120.1309.0605.7 LBE 87-87-83/85-83/85 1.L Ø 3L 10163 kg 3.60 % 3.62 % 114 LP 94 BD MIW: 112 GZW: 1062
ALISSA CH 120.1389.5012.0 LBE 78-83-80/81-77/80 1.L	ANIBAL-ET CH 120.0830.2516.4 5-4-4/92 G 99% +328 +18 +0.07 +14 +0.04 MIW: 113 GZW: 1149 WZW: 111 IFV: 97
Ø 3L 7788 3.73 3.64 95 LP 93 BD CH 64% +370 +1 -0.19 +8 -0.07 Pers: 113 ZZ: 114 MIW: 106 GZW: 1096	NINA CH 120.1182.3662.6 LBE 88-89-82/87-84/86 3.L Ø 5L 10080 kg 3.62 % 3.37 % 115 LP 91 BD MIW: 107 GZW: 1056

BS24/A 12.24 +340 +5 -0.13 +15 +0.04 MIW: 111 GZW: 1090 IFV: 99**A Ext. 12.24 35% GN 108 Ra 109 Be 100 Fu 102 Eu 113**

Züchter + Eig.: Schriber Bruno, Dieterschwandweid 3, 6103 Schwarzenberg LU

18 Schlauri's Bellboy BIONDA CH 120.1746.5379.5 enthornt, Silagefütterung, Lauf- & Anbindestall gewohnt

geb.: 16.11.22

bel. 27.02.24

X-BORMIO CH 120.1510.3273.5 X

LBE

Scherma O Malley BELLBOY CH 120.1553.5527.4 GA 66% +1162 +38 -0.12 +40 -0.01	O MALLEY FR 4427424483.1 G 99% +327 +39 +0.35 +36 +0.34 MIW: 132 GZW: 1248 WZW: 110 IFV: 91
Tö ---MIW: 136 FIW: 113 GZW: 1374 WZW: 125 IFV: 94 Pers. 110 ZZ 121 ND 108 2-2-2/82 Kasein BB	BLUE-BELL-ET CH 120.1313.7988.1 LBE 85-85-81/83-83/83 1.L Ø 2L 12447 kg 4.74 % 3.47 % 141 LP 102 BD MIW: 135 GZW: 1270
RICKENBACH Calvinus BIONDA CH 120.1520.4638.0 LBE 85-85-82/84-83/84 1.L Kasein BB	CALVINUS-ET CH 120.1292.0260.3 3-3-3/84 G 89% -882 -27 +0.12 -14 +0.25 MIW: 84 GZW: 1011 WZW: 99 IFV: 79
Ø 2L 7692 3.81 3.74 93 LP 95 BD G 74% -686 -26 +0.02 -11 +0.19 Pers: 96 ZZ: 102 MIW: 86 GZW: 985	BIANCA CH 120.1167.5639.3 LBE 82-83-81/84-84/82 1.L Ø 4L 8867 kg 4.00 % 3.55 % 96 LP 96 BD MIW: 87 GZW: 937

BS24/GA 12.24 +332 -1 -0.20 +18 +0.09 MIW: 112 GZW: 1167 IFV: 82**GA Ext. 12.24 49% GN 114 Ra 109 Be 109 Fu 110 Eu 120**

Kasein BB

Eigentümer: von Rickenbach jun. Beat, Hofstrasse 18, 6416 Steinerberg

Züchter: Schlauri Peter, Espel 3072, 9200 Gossau SG

Die beste Genetik für Ihre Herde

BRICE-ET (BS)

Scherma Bender BRICE-ET
Bender x Nelgor x Big Boy

- # Milch
- # Fruchtbarkeit
- # Exterieur

Jolahofs Brice VINTAGE



CHILLY-ET (BS)

GoldHill Guy CHILLY-ET
Guy x Optimal x Bender

- # Zellzahl
- # Milch
- # Euter

Mutter: GoldHill Optimal CHICCA-ET

CARINO-ET (BS)

Jinxer x Palmer x Calvin

- # Euter
- # Nutzungsdauer
- # Eutergesundheit

Grossmutter: Furrer BS Calvin CALVANDA



19 ETIENNE CH 120.1558.7883.4

enthornt, Silagefütterung, Anbindestall

geb.: 30.10.21 gek.: 19.01.24 bel. 25.02.24 **JEFF CH 120.1408.4209.3** LBE 79-79-83/81-85/80 1.L

Elmer's Lennox ELMSTAR CH 120.1322.3380.9 G 99% -120 +28 +0.46 +6 +0.14 Tö 1685 MIW: 109 FIW: 106 GZW: 1112 WZW: 114 IFV: 75 Pers. 114 ZZ 106 ND 103 3-2-3/82 Kasein AB	LENNOX CH 120.1197.0288.5 2-2-3/82 G 99% -387 +12 +0.39 +5 +0.26 MIW: 105 GZW: 1061 WZW: 101 IFV: 74 BELLA CH 120.1121.3192.7 *DL LBE 84-85-85/85-82/84 1.L Ø 5L 7454 kg 4.23 % 3.34 % 90 LP 96 BD MIW: 105 GZW: 1043
FARAH CH 120.1067.7646.2 *2DL LBE 80-80-83/83-82/82 1.L Ø 8L 8413 4.51 3.15 92 LP 89 BD CH 69% +378 +23 +0.10 -7 -0.27 Pers: 99 ZZ: 103 MIW: 101 GZW: 967	FANTASTIC-ET CH 120.0550.7284.4 3-3/83 G 99% -287 -4 +0.11 -7 +0.04 MIW: 94 GZW: 816 WZW: 80 IFV: 98 JANA CH 120.0921.8081.6 DL LBE 81-83-80/81-85/81 1.L Ø 4L 8309 kg 3.87 % 3.06 % 94 LP 86 BD MIW: 90 GZW: 928

BS24/CH 12.24 +399 +31 +0.20 +2 -0.16 MIW: 108 GZW: 1069 IFV: 87**CH Ext. 12.24 46% GN 104 Ra 100 Be 90 Fu 108 Eu 107**

1C2 2.03 263 Tage 6083 kg 4.11 % 2.93 % 95 LP 93 BD AT4 ZZ 186

Züchter + Eig.: Gisler-Arnold Robi, Eygasse 32, 6460 Altdorf UR

20 CINCIN CH 120.1404.0360.7

enthornt, Silagefütterung, Anbindestall

geb.: 10.10.22 gek.: 28.10.24 LBE

GoldHill Huge Sg JJ-P CH 120.1388.9629.9 G 87% +1315 +34 -0.25 +35 -0.13 Tö 109 MIW: 133 FIW: 98 GZW: 1245 WZW: 106 IFV: 106 Pers. 104 ZZ 97 ND 101 3-2-2/82 Kasein BB	HUGE SG-ET CH 120.1377.9862.4 3-3-2/83 G 99% +1243 +35 -0.19 +40 -0.04 MIW: 136 GZW: 1397 WZW: 120 IFV: 93 JONNA-ET P CH 120.1214.6707.9 DL LBE 83-81-82/83-85/83 1.L Ø 5L 8945 kg 4.02 % 3.34 % 101 LP 97 BD MIW: 112 GZW: 1103
CIRCE CH 120.1404.0311.9 LBE 81-83-79/83-82/81 1.L Ø 2L 7709 4.16 3.53 101 LP 95 BD CH 63% +160 +17 +0.14 +17 +0.16 Pers: 99 ZZ: 111 MIW: 115 GZW: 1112	BAYS-ET CH 120.1145.9349.5 2-2-3/83 G 99% +586 +31 +0.10 +34 +0.18 MIW: 129 GZW: 1202 WZW: 122 IFV: 98 CINZIA CH 120.1080.7017.9 LBE 85-86-82/84-85/84 1.L Ø 3L 6774 kg 3.80 % 3.41 % 97 LP 92 BD MIW: 94 GZW: 994

BS24/A 12.24 +738 +26 -0.06 +26 +0.02 MIW: 124 GZW: 1191 IFV: 102 letzte Wägung: 10.11.24 28.4 kg 4.08% 3.35%**GA Ext. 12.24 31% GN 110 Ra 110 Be 106 Fu 108 Eu 114**

1. Wägung 28.4kg 4.08 % 3.35 % ZZ 27

ZZ 27

Züchter + Eig.: Fässler Benno, Gütsch Sonnenberg, 8842 Unteriberg

21 BAY CH 120.1718.5072.2

enthornt, Silagefütterung, Anbindestall

geb.: 06.07.22 gek.: 21.09.24 bel. 05.11.24 **JOLINO-ET CH 120.1788.6322.0** LBE

Scherma Dreamer BINIAM CH 120.1553.5503.8 GA 79% +463 +41 +0.30 +36 +0.27 Tö 72 MIW: 132 FIW: 111 GZW: 1382 WZW: 131 IFV: 79 Pers. 110 ZZ 106 ND 104 2-2-3/82 Kasein BB	DREAMER-ET CH 120.0697.4255.9 3-3-3/83 G 99% +22 +16 +0.21 +22 +0.30 MIW: 118 GZW: 1277 WZW: 121 IFV: 97 BRITNEY CH 120.1313.8023.8 LBE 83-82-86/86-86/85 1.L Ø 1L 305 11600 kg 4.90 % 3.83 % 151 LP 102 BD MIW: 141 GZW: 1303
J-LO CH 120.0957.9280.1 *2DL LBE 92-95-92/93-93/93 3.L Ø 9L 7266 3.79 3.72 91 LP 96 BD G 78% -801 -37 -0.06 -19 +0.13 Pers: 79 ZZ: 93 MIW: 79 GZW: 972	JONGLEUR-ET CH 120.0270.9369.3 5-5-5/96 G 99% -428 -28 -0.16 -20 -0.07 MIW: 81 GZW: 953 WZW: 96 IFV: 91 PRISKA CH 120.0224.8717.6 F822*3DL LBE 92-95-94/93-93/93 9.L Ø 12L 7224 kg 4.30 % 3.75 % 81 LP 89 BD MIW: 71 GZW: 990

BS24/G 12.24 -139 -5 +0.01 +5 +0.14 MIW: 102 GZW: 1138 IFV: 88 letzte Wägung: 03.11.24 24.6 kg 3.49% 3.23%**GA Ext. 12.24 54% GN 115 Ra 110 Be 120 Fu 112 Eu 119**

Kasein AB

Ø 2 Wägungen: 26.8kg 3.42 % 3.36 % ZZ 53

ZZ 53

Züchter + Eig.: Styger Reto, Buechholzstrasse 2, 6416 Steinerberg

IHR ZUVERLÄSSIGER PARTNER BEIM BAUEN AUF DEM LAND.



Mehr zu unseren
Projekten:



Ob Stall, Scheune oder Silo – wir sind Ihr Spezialist, wenn es um das Bauen, Umbauen und Sanieren Ihres Ökonomiegebäudes ausserhalb der Bauzone geht. Vor über 100 Jahren durch den Schweizerischen Bauernverband gegründet, bietet Ihnen LBA einzigartiges Fachwissen für innovatives Bauen mit Tradition. Von der Beratung über die Planung bis zur Bauleitung. Erfahren Sie mehr: lba.ch

Landwirtschaftliches Bau- und Architekturbüro
Laurinstrasse 10, 5201 Brugg, Telefon 056 552 24 50
info@lba.ch, www.lba.ch

LBA

22 MALIBU CH 120.1555.8313.4

enthornt, Silagefütterung, Lauf- & Anbindestall gewohnt

geb.: 06.11.20 gek.: 04.11.24

LBE 85-84-85/85-85/85 1.L

WTS Simbaboy MORILLO CH 120.1164.0068.5 G 98% -294 -6 +0.09 -7 +0.05 Tö 461 MIW: 94 FIW: 122 GZW: 1120 WZW: 112 IFV: 103 Pers. 99 ZZ 95 ND 110 3-3-2/83 Kasein BB	SIMBABOY CH 120.1025.4133.0 3-3-3/83 G 99% +56 +6 +0.05 +24 +0.30 MIW: 117 GZW: 1294 WZW: 133 IFV: 123 MERY-ET CH 120.0623.2754.8 LBE 92-92-93/94-95/93 3.L Ø 4L 11206 kg 4.35 % 3.47 % 124 LP 108 BD MIW: 82 GZW: 832
ANNELISE CH 120.1314.6109.8 LBE 84-80-84/81-82/82 1.L Kasein AB Ø 1L 305 7333 4.00 3.20 101 LP 95 BD G 72% +133 +4 -0.01 -1 -0.08 Pers: 94 ZZ: 99 MIW: 100 GZW: 983	ARROW IT 21002045985.3 G 99% -8 +13 +0.19 +16 +0.23 MIW: 113 GZW: 1057 WZW: 100 IFV: 96 FANNY CH 120.1178.6697.8 LBE 84-82-84/84-83/84 1.L Ø 2L 7528 kg 3.52 % 3.10 % 98 LP 100 BD MIW: 84 GZW: 865

BS24/CH 12.24 +40 -3 -0.06 +0 -0.02 MIW: 100 GZW: 1077 IFV: 102 letzte Wägung: 27.11.24 38 kg 3.91% 3.56%

CH Ext. 12.24 45% GN 112 Ra 111 Be 114 Fu 113 Eu 111

1C7 2.01 286 Tage 7253 kg 3.81 % 3.30 % 105 LP 99 BD A4 ZZ 59 **ZZ 49**

2C7 3.00 305 Tage 8443 kg 3.75 % 3.61 % 107 LP 98 BD A4 ZZ 52

Ø 2L 7848 kg 3.78 % 3.47 % 106 LP 99 BD ZZ 55

Züchter + Eig.: Steiner-Zimmermann Alois, Alpthalerstrasse 14, 8849 Alpthal

23 von Büren BS Holdrio MELINA CH 120.1592.6086.4

enthornt, Silagefütterung, Laufstall, Melkroboter gewohnt

geb.: 17.11.21 gek.: 19.11.24

LBE 78-81-83/79-81/80 1.L

Manser's Arrow HOLDRIO CH 120.1398.8113.3 G 99% -461 -30 -0.16 -15 +0.02 Tö 2271 MIW: 83 FIW: 105 GZW: 980 WZW: 105 IFV: 72 Pers. 110 ZZ 110 ND 109 2-2-2/82 Kasein BB	ARROW IT 21002045985.3 G 99% -8 +13 +0.19 +16 +0.23 MIW: 113 GZW: 1057 WZW: 100 IFV: 96 HANNA CH 120.0963.0890.2 *2DL LBE 96-94-92/97-96/95 4.L Ø 7L 11099 kg 4.23 % 3.51 % 115 LP 99 BD MIW: 85 GZW: 895
von Büren BS Gattuso MERY CH 120.1459.0451.2 LBE 83-81-83/85-81/83 1.L Ø 2L 7187 3.98 3.55 89 LP 84 BD CH 62% +228 -1 -0.14 +11 +0.04 Pers: 101 ZZ: 102 MIW: 107 GZW: 1095	GATTUSO CH 120.1245.6019.7 3-3-3/83 G 98% +732 +8 -0.28 +23 -0.03 MIW: 118 GZW: 1066 WZW: 94 IFV: 88 MARA CH 120.1242.3404.3 *DL LBE 86-89-90/93-94/90 3.L Ø 5L 8349 kg 3.96 % 3.67 % 96 LP 96 BD MIW: 99 GZW: 1103

BS24/CH 12.24 -159 -15 -0.12 -2 +0.05 MIW: 95 GZW: 1017 IFV: 82 letzte Wägung: 26.11.24 23.4 kg 4.04% 4.22%

CH Ext. 12.24 46% GN 110 Ra 98 Be 106 Fu 122 Eu 111

1C2 2.01 255 Tage 5314 kg 4.01 % 3.41 % 79 LP 90 BD A4 ZZ 20 **ZZ 34**

Züchter + Eig.: von Büren Franz, Obere Paulistrasse 67, 8834 Schindellegi

24 RONJA CH 120.1648.5404.1

enthornt, Silagefütterung, Lauf- & Anbindestall gewohnt

geb.: 09.03.22 gek.: 14.10.24

bel. 23.11.24

JOHNNY M BE 006.8738.6559.2

LBE

H.U. Huser's Toby ROCKY CH 120.1520.6267.0 G 80% +109 +16 +0.16 +10 +0.09 Tö 65 MIW: 110 FIW: 105 GZW: 1194 WZW: 113 IFV: 78 Pers. 103 ZZ 115 ND 114 3-2-3/82 Kasein BB	TOBY-ET US 3138129971.4 G 96% +95 +12 +0.12 +7 +0.05 MIW: 107 GZW: 1206 WZW: 114 IFV: 70 ROBINA CH 120.1320.7287.3 *DL LBE 96-95-94/94-92/94 3.L Ø 5L 10688 kg 3.64 % 3.22 % 131 LP 110 BD MIW: 124 GZW: 1180
BELLA CH 120.1268.9132.9 *DL LBE 77-83-80/83-82/80 1.L Ø 5L 6739 3.68 3.42 79 LP 70 BD CH 63% +16 -7 -0.11 +8 +0.10 Pers: 96 ZZ: 98 MIW: 104 GZW: 1021	BLOOMING-ET CH 120.0825.6880.8 3-3-2/83 Z G 99% +379 +8 -0.10 +26 +0.17 MIW: 119 GZW: 1113 WZW: 96 IFV: 94 FURKA CH 120.1108.0637.7 LBE 82-82-81/83-84/82 1.L Ø 2L 5560 kg 4.09 % 3.26 % 71 LP 71 BD MIW: 93 GZW: 893

BS24/A 12.24 +63 +5 +0.03 +9 +0.10 MIW: 107 GZW: 1102 letzte Wägung: 27 kg 4.31% 4.07%

A Ext. 12.24 30% GN 111 Ra 106 Be 105 Fu 103 Eu 121

Ø 2 Wägungen: 24.5kg 4.03 % 4.12 % ZZ 58

ZZ 93

Züchter + Eig.: von Rickenbach Jörg, Töbel1, 6403 Küssnacht am Rigi

25 Kennel's Noro Sg NIRVANA CH 120.1648.4797.5

enthornt, Silagefütterung, Laufstall

geb.: 29.07.22 gek.: 31.10.24

LBE

NORO SG-ET CH 120.1436.1926.5 G 98% +193 +24 +0.23 +22 +0.21 Tö 608 MIW: 119 FIW: 115 GZW: 1269 WZW: 116 IFV: 68 Pers. 115 ZZ 114 ND 115 3-2-2/82 Kasein BB	ANTONOV LU 299518743.0 G 98% +501 +43 +0.31 +28 +0.14 MIW: 128 GZW: 1231 WZW: 106 IFV: 85 NOSDIENNE FR 1217108369.3 LBE FR 86-83-84-87 VG86 Ø 3L 9463 kg 4.27 % 4.05 % MIW: 123 GZW: 1278
Kennel's Surselvastar SILVANA CH 120.1546.0355.0 LBE 83-81-82/85-78/83 1.L	SURSELVASTAR CH 120.0697.4170.5 2-3-2/82 G 99% -106 +29 +0.47 +13 +0.23 MIW: 114 GZW: 1082 WZW: 106 IFV: 99
Ø 2L 8654 4.38 3.79 106 LP 97 BD CH 61% +406 +31 +0.20 +24 +0.13 Pers: 108 ZZ: 84 MIW: 122 GZW: 1162	JUBILA CH 120.1210.6150.5 *DL LBE 96-98-89/90-85/91 4.L Ø 5L 9507 kg 4.14 % 3.80 % 112 LP 111 BD MIW: 115 GZW: 1104

BS24/A 12.24 +300 +28 +0.22 +23 +0.17 MIW: 121 GZW: 1213 IFV: 84 letzte Wägung: 20.11.24 34.2 kg 3.54% 3.47%

A Ext. 12.24 36% GN 109 Ra 102 Be 87 Fu 109 Eu 118

1. Wägung 34.2kg 3.54 % 3.47 % ZZ 88

ZZ 88

Züchter + Eig.: Kennel Markus, Charenwäldli 1, 6416 Steinerberg

26 CLARISSA CH 120.1658.9059.8

enthornt, Silagefütterung, Lauf- & Anbindestall gewohnt

geb.: 11.11.22

bel. 12.03.24

JEFF CH 120.1408.4209.3

LBE

COLLAPS CH 120.1593.4333.8 GA 66% +709 +15 -0.18 +23 -0.02 Tö ---MIW: 120 FIW: 95 GZW: 1184 WZW: 109 IFV: 84 Pers. 99 ZZ 91 ND 112 2-2-3/82 Kasein BB	PHIL CH 120.1179.5309.8 5-4-5/95 G 99% +652 +22 -0.06 +24 +0.02 MIW: 121 GZW: 1095 WZW: 101 IFV: 83 CALIMERA CH 120.1249.4659.5 LBE 94-93-96/97-91/95 3.L Ø 4L 7886 kg 3.67 % 3.57 % 93 LP 90 BD MIW: 107 GZW: 1094
SIMEA CH 120.1113.1880.0 *DL LBE 84-84-84/83-81/83 1.L	SIOUX CH 120.1062.3779.6 3-2-3/82 G 94% +465 +31 +0.17 +29 +0.18 MIW: 126 GZW: 1124 WZW: 102 IFV: 104 DIANA CH 120.1045.2113.2 LBE 81-82-84/85-86/84 1.L Ø 4L 7308 kg 4.36 % 3.56 % 89 LP 90 BD MIW: 95 GZW: 1000

BS24/GA 12.24 +451 -3 -0.29 +12 -0.05 MIW: 108 GZW: 1041 IFV: 86

GA Ext. 12.24 50% GN 110 Ra 105 Be 104 Fu 107 Eu 117

Kasein BB

Züchter + Eig.: von Rickenbach Norbert, Hofstrasse 22, 6416 Steinerberg

27 RICKENBACH Marvin BEIELI BMC RYC CH 120.1622.0159.5

enthornt, Silagefütterung, Lauf- & Anbindestall gewohnt

geb.: 25.07.22 gek.: 12.11.24

LBE

Hörler's Superstar MARVIN BMC RYC CH 120.1417.9878.8 G 95% +765 +14 -0.22 +30 +0.04 Tö 286 MIW: 124 FIW: 87 GZW: 1123 WZW: 100 IFV: 83 Pers. 92 ZZ 104 ND 111 3-3-3/83 Kasein AB	SUPERSTAR IT 14990127961.0 G 99% +436 +20 +0.03 +31 +0.21 MIW: 125 GZW: 1196 WZW: 106 IFV: 94 MONI CH 120.1202.6752.6 LBE 75-77-82/81-85/79 1.L Ø 1L 305 6401 kg 3.97 % 3.56 % 81 LP 75 BD MIW: 99 GZW: 952
RICKENBACH Iakob BLUME CH 120.1379.9899.4 LBE 77-81-77/81-82/79 1.L	IAKOB CH 120.1191.2553.0 5-5-5/93 G 87% -944 +6 +0.65 -16 +0.25 MIW: 89 GZW: 906 WZW: 96 IFV: 103 PONY CH 120.1295.6584.5 LBE MIW: 83 GZW: 937

BS24/GA 12.24 -35 +17 +0.26 +14 +0.21 MIW: 112 GZW: 1138 IFV: 95

GA Ext. 12.24 55% GN 104 Ra 98 Be 81 Fu 105 Eu 113

Kasein AB

Züchter + Eig.: von Rickenbach jun. Beat, Hofstrasse 18, 6416 Steinerberg

28 Suter's BS Bacco BOMBAY CH 120.1694.3621.1

enthornt, Silagefütterung, Laufstall

geb.: 25.04.22 gek.: 17.11.24

LBE

XDober's Barca BACCO CH 120.1544.5205.9 GA 69% +491 +29 +0.12 +23 +0.07 Tö 6 MIW: 122 FIW: 94 GZW: 1147 WZW: 104 IFV: 96 Pers. 98 ZZ 93 ND 105 4-3-4/86 Kasein BB	BARCA CH 120.1262.1359.6 3-3-3/83 G 99% +344 +37 +0.31 +24 +0.16 MIW: 123 GZW: 1172 WZW: 105 IFV: 96 DARLINA CH 120.1065.9657.2 *2DL LBE 87-92-93/93-92/91 3.L Ø 7L 8683 kg 4.33 % 3.60 % 94 LP 91 BD MIW: 112 GZW: 1082
Suter's BS Fander FIONA CH 120.1203.3659.8 *DL LBE 81-84-84/85-81/83 1.L Ø 5L 7183 4.28 3.49 94 LP 99 BD CH 59% -499 -1 +0.28 -8 +0.13 Pers: 90 ZZ: 98 MIW: 94 GZW: 955	FANDER CH 120.0362.9973.4 4-3-3/84 A 51% -371 +2 +0.24 -3 +0.14 MIW: 98 GZW: 1013 WZW: 100 IFV: 94 LIA CH 120.1053.4447.1 DL LBE 92-94-91/90-92/91 4.L Ø 4L 8439 kg 3.98 % 3.22 % 105 LP 97 BD MIW: 94 GZW: 949

BS24/A 12.24 -4 +14 +0.20 +8 +0.10 MIW: 108 GZW: 1057 IFV: 98

A Ext. 12.24 25% GN 106 Ra 101 Be 100 Fu 109 Eu 109

Züchter + Eig.: Suter Christian, Stoonsstrasse 3, 6436 Ried (Muotathal)

29 Staldiger's Holdrio HONEY CH 120.1459.1507.5

enthornt, Silagefütterung, Anbindestall

geb.: 20.12.19 gek.: 08.09.23 bel. 04.03.24

@CHARLY CH 120.1328.7532.0 LBE 86-85-85/81-82/83 1.L

Manser's Arrow HOLDRIO CH 120.1398.8113.3 G 99% -461 -30 -0.16 -15 +0.02 Tö 2271 MIW: 83 FIW: 105 GZW: 980 WZW: 105 IFV: 72 Pers. 110 ZZ 110 ND 109 2-2-2/82 Kasein BB	ARROW IT 21002045985.3 G 99% -8 +13 +0.19 +16 +0.23 MIW: 113 GZW: 1057 WZW: 100 IFV: 96 HANNA CH 120.0963.0890.2 *2DL LBE 96-94-92/97-96/95 4.L Ø 7L 11099 kg 4.23 % 3.51 % 115 LP 99 BD MIW: 85 GZW: 895
Staldiger's Jongleur JUNE CH 120.1107.2929.4 LBE 84-82-86/83-82/84 1.L Ø 2L 7638 3.67 2.91 97 LP 93 BD CH 65% +176 -23 -0.41 -23 -0.40 Pers: 84 ZZ: 84 MIW: 81 GZW: 906	JONGLEUR-ET CH 120.0270.9369.3 5-5-5/96 G 99% -428 -28 -0.16 -20 -0.07 MIW: 81 GZW: 953 WZW: 96 IFV: 91 ELISHA CH 120.0982.2782.9 LBE 80-84-82/82-83/82 1.L Ø 2L 7503 kg 3.53 % 3.05 % 82 LP 77 BD MIW: 74 GZW: 769

BS24/CH 12.24 -391 -29 -0.19 -15 -0.02 MIW: 84 GZW: 946 IFV: 83

CH Ext. 12.24 46% GN 111 Ra 106 Be 117 Fu 119 Eu 107

1A5 2.08 302 Tage 7765 kg 3.73 % 3.50 % 105 LP 94 BD AT4 ZZ 11

1A5 2.08 302 Tage 7765 kg 3.73 % 3.50 % 105 LP 94 BD AT4 ZZ 11

Ø 2L 7401 kg 3.81 % 3.61 % 94 LP 95 BD ZZ 28

Züchter + Eig.: Arnold-Imhof Martin, Gotthardstrasse 80, 6473 Silenen

30 ALINA CH 120.1486.4485.9

enthornt, Silagefütterung, Anbindestall

geb.: 23.09.19 gek.: 10.10.24 bel. 02.12.24

BRICE-ET CH 120.1313.8044.3 LBE 83-85-84/84-82/83 1.L

Gantenbein's Blooming ALASKO CH 120.1024.1748.2 G 99% +501 +9 -0.15 +22 +0.06 Tö 787 MIW: 117 FIW: 100 GZW: 1109 WZW: 98 IFV: 83 Pers. 107 ZZ 100 ND 98 5-4-5/93 Kasein BB	BLOOMING-ET CH 120.0825.6880.8 3-3-2/83 Z G 99% +379 +8 -0.10 +26 +0.17 MIW: 119 GZW: 1113 WZW: 96 IFV: 94 ALASKA CH 120.0718.9493.2 *DL LBE 93-90-91/91-92/92 3.L Ø 6L 9107 kg 4.19 % 3.52 % 106 LP 103 BD MIW: 93 GZW: 932
EVITA CH 120.0656.4830.5 F69*DL LBE 93-93-89/92-95/92 4.L Ø 7L 8692 4.15 3.67 95 LP 94 BD CH 70% -343 -13 +0.01 -1 +0.16 Pers: 87 ZZ: 96 MIW: 96 GZW: 947	EINSTEIN CH 120.0478.9906.0 3-2/82 G 99% +120 +1 -0.05 +3 -0.02 MIW: 102 GZW: 957 WZW: 90 IFV: 90 JANA CH 120.0894.3665.0 F75*2DL LBE 93-93-92/94-90/93 3.L Ø 9L 8027 kg 3.88 % 3.58 % 90 LP 91 BD MIW: 87 GZW: 924

BS24/CH 12.24 +218 -3 -0.16 +10 +0.03 MIW: 106 GZW: 1036 IFV: 85 letzte Wägung: 11.11.24 42.1 kg 3.56% 3.11%

CH Ext. 12.24 49% GN 107 Ra 116 Be 102 Fu 101 Eu 107

1C2 2.02 283 Tage 7141 kg 3.81 % 3.23 % 104 LP 97 BD AT4 ZZ 43

2B2 3.01 305 Tage 8567 kg 3.91 % 3.33 % 101 LP 96 BD AT4 ZZ 29

Ø 2L 7854 kg 3.86 % 3.28 % 103 LP 97 BD ZZ 35

Züchter + Eig.: Arnold-Bissig Karl, Wyergasse 21, 6467 Schattdorf

ZZ 10

LINEARE BESCHREIBUNG UND EINSTUFUNG

Ein Mehrwert für Kuh und Züchter.



- + Mit den Resultaten der Rasse dienen
- + Wert des Tiers und dessen Nachkommen steigern
- + Sichere Zuchtwerte der Stiere im Exterieur

BRAUNVIEH 

Braunvieh Schweiz
Chamerstrasse 56 | 6300 Zug
Tel. 041 729 33 11
info@braunvieh.ch | www.braunvieh.ch



31 BELINDA CH 120.1629.7168.9

enthornt, Silagefütterung, Laufstall

geb.: 17.12.21 gek.: 03.01.24 bel. 15.03.24 **X-CAVRAL-ET CH 120.1439.4655.2 X** LBE 74-78-80/81-76/78 1.L

H. Scherrer's Haegar BARCA CH 120.1262.1359.6 G 99% +344 +37 +0.31 +24 +0.16	HAEGAR CH 120.1185.8292.1 3-3-2/83 G 99% +653 +16 -0.14 +19 -0.05 MIW: 117 GZW: 1126 WZW: 107 IFV: 85
Tö 3437 MIW: 123 FIW: 99 GZW: 1172 WZW: 105 IFV: 96 Pers. 101 ZZ 91 ND 108 3-3-3/83 Kasein AB	BONA CH 120.1101.4185.0 *DL LBE 86-86-87/91-86/88 2.L Ø 6L 8443 kg 4.17 % 3.67 % 91 LP 95 BD MIW: 110 GZW: 1171
CYNTIA CH 120.1333.9642.8 LBE 77-79-77/76-80/77 1.L	BIVER CH 120.0942.9007.0 5-5-5/95 G 99% +296 +26 +0.19 +25 +0.20 MIW: 122 GZW: 1088 WZW: 93 IFV: 95
Ø 4L 7891 4.06 3.45 91 LP 87 BD CH 65% +320 +12 -0.01 +9 -0.03 Pers: 91 ZZ: 101 MIW: 109 GZW: 1008	CORONA CH 120.1144.4955.6 LBE 83-79-82/85-83/83 1.L Ø 2L 7943 kg 3.76 % 3.20 % 96 LP 90 BD MIW: 98 GZW: 995

BS24/CH 12.24 +313 +35 +0.30 +15 +0.06 MIW: 117 GZW: 1098 IFV: 96 letzte Wägung: 08.11.24 16.2 kg 5.51% 4.52% CH Ext. 12.24 46% GN 102 Ra 99 Be 103 Fu 103 Eu 104

1A1 2.01 305 Tage 7416 kg 4.63 % 3.44 % 100 LP 95 BD AT4 ZZ 59

ZZ 25

Züchter + Eig.: Loretz - Muheim Albin u. Margrith, Reussstrasse 55, 6472 Erstfeld

32 HANNA CH 120.1738.9136.5

enthornt, Silagefütterung, Anbindestall

geb.: 27.10.22 gek.: 30.11.24 LBE

Manser's Arrow HOLDRIO CH 120.1398.8113.3 G 99% -461 -30 -0.16 -15 +0.02	ARROW IT 21002045985.3 G 99% -8 +13 +0.19 +16 +0.23 MIW: 113 GZW: 1057 WZW: 100 IFV: 96
Tö 2271 MIW: 83 FIW: 105 GZW: 980 WZW: 105 IFV: 72 Pers. 110 ZZ 110 ND 109 2-2-2/82 Kasein BB	HANNA CH 120.0963.0890.2 *2DL LBE 96-94-92/97-96/95 4.L Ø 7L 11099 kg 4.23 % 3.51 % 115 LP 99 BD MIW: 85 GZW: 895
BELLA-LUNA CH 120.1397.1419.6 LBE 82-87-84/82-80/83 1.L	BLOOMING-ET CH 120.0825.6880.8 3-3-2/83 Z G 99% +379 +8 -0.10 +26 +0.17 MIW: 119 GZW: 1113 WZW: 96 IFV: 94
Ø 4L 8522 3.68 3.44 105 LP 105 BD CH 65% +423 -3 -0.27 +5 -0.13 Pers: 90 ZZ: 93 MIW: 104 GZW: 1069	JANINA CH 120.1176.8801.3 *DL LBE 91-97-93/94-96/93 4.L Ø 6L 9937 kg 3.48 % 3.23 % 112 LP 101 BD MIW: 87 GZW: 991

BS24/A 12.24 -19 -17 -0.22 -5 -0.06 MIW: 93 GZW: 1019 IFV: 83**A Ext. 12.24 38% GN 115 Ra 110 Be 120 Fu 118 Eu 114**

Züchter + Eig.: Arnold Hansruedi, Plätzligasse 15, 6463 Bürglen UR

33 Lädi's Bormio BIANCA CH 120.1650.5765.6

enthornt, Silagefütterung, Laufstall

geb.: 10.02.22 gek.: 04.09.24 bel. 09.11.24 **X-HAEGAR CH 120.1185.8292.1 X** LBE

KÄLINGen Glenell BORMIO CH 120.1510.3273.5 G 94% -202 +11 +0.27 +4 +0.15	GLENELL-ET CH 120.1220.7268.5 3-3-2/83 GA 81% +36 +8 +0.08 +6 +0.07 MIW: 106 GZW: 1051 WZW: 96 IFV: 95
Tö 266 MIW: 104 FIW: 98 GZW: 1100 WZW: 109 IFV: 89 Pers. 96 ZZ 95 ND 99 3-3-3/83 Kasein AB	BOCARDA CH 120.1309.9941.7 LBE 98-97-96/93-88/95 3.L Ø 4L 10676 kg 3.88 % 3.64 % 120 LP 99 BD MIW: 120 GZW: 1222
Lädi's Bender BAYLIS CH 120.1416.3721.6 LBE 96-91-94/92-95/93 3.L	BENDER-ET IT 34990885777.8 G 99% +789 +28 -0.05 +36 +0.11 MIW: 131 GZW: 1226 WZW: 102 IFV: 69
Kasein AB Ø 3L 10417 3.69 3.23 121 LP 108 BD G 74% +851 +17 -0.23 +20 -0.13 Pers: 107 ZZ: 105 MIW: 118 GZW: 1183	URSINA CH 120.1292.6765.5 LBE 79-84-80/77-82/79 1.L MIW: 109 GZW: 996

BS24/G 12.24 +242 +7 -0.03 +6 -0.03 MIW: 106 GZW: 1157 IFV: 83 letzte Wägung: 06.12.24 32.6 kg 3.52% 3.34%**GA Ext. 12.24 57% GN 119 Ra 118 Be 110 Fu 107 Eu 130**

Kasein AB

Einsatzleistung: 31.1kg 3.40 % 3.14 % ZZ 20

ZZ 27

Züchter + Eig.: Ledergerber Andrin + Domenik, Schlattstrasse 67, 8704 Herrliberg



**Zusammen sind wir
Landwirtschaft.**



6403 Küssnacht am Rigi
6331 Hünenberg

041 854 41 11
041 780 16 92

www.lgz.swiss
info@lgz.swiss



**Metzgerei
Schuler**

Eigene Fleischgewinnung durch Tiere aus der Region
Prima Fleisch- und Wurstwaren

6418 Rothenkurm
Telefon 041 838 12 61
verkauf@metzgereischuler.ch
www.metzgereischuler.ch

Fleisch
mit
nicht Wurst



34 RAHEL CH 120.1640.7690.0

enthornrt, silofreie Fütterung, Lauf- & Anbindestall gewohnt

geb.: 30.10.21

bel. 06.03.24 SEBASTIAN CH 120.1640.7763.1

LBE

Fleisch's Nelgor NELLO CH 120.1005.4016.8 G 99% +288 +12 +0.01 +14 +0.05	NELGOR CH 120.0552.7031.8 3-2/82 G 99% +684 +8 -0.26 +14 -0.13 MIW: 112 GZW: 1117 WZW: 107 IFV: 101
Tö 1760 MIW: 112 FIW: 96 GZW: 1083 WZW: 105 IFV: 107 Pers. 101 ZZ 105 ND 98 3-3-3/83 Kasein BB	VALENZIA CH 120.0724.1177.0 LBE 92-88-92/92-92/92 4.L Ø 4L 7259 kg 3.84 % 3.54 % 87 LP 95 BD MIW: 94 GZW: 1001
RAPUNZEL CH 120.1390.4178.0 LBE 80-81-82/82-82/81 1.L	GATTUSO CH 120.1245.6019.7 3-3-3/83 G 98% +732 +8 -0.28 +23 -0.03 MIW: 118 GZW: 1066 WZW: 94 IFV: 88
CH 49% +247 -1 -0.15 +5 -0.05 Pers: 97 ZZ: 96 MIW: 104 GZW: 1021	RAMIRA CH 120.1145.6075.6 *DL LBE 91-91-91/90-89/90 4.L Ø 3L 7552 kg 3.75 % 3.35 % 94 LP 93 BD MIW: 87 GZW: 938

BS24/A 12.24 +268 +6 -0.07 +10 +0.00 MIW: 108 GZW: 1064 IFV: 100

A Ext. 12.24 36% GN 106 Ra 103 Be 97 Fu 108 Eu 108

Züchter + Eig.: Schirmer Robert + Ueli, Ussbergstrasse 7, 8864 Reichenburg

35 RICKENBACH Ft Choice HUREIA B14C CH 120.1648.7196.3

enthornrt, Silagefütterung, Lauf- & Anbindestall gewohnt

geb.: 27.09.22

bel. 05.03.24 X-SUPERSTAR IT 14990127961.0 X

LBE

FT CHOICE-ET CA 111164959.0 GI 74% -255 -11 -0.01 -7 +0.02	CALVIN-ET CH 120.0794.8035.9 3-3-3/83 G 99% +97 -11 -0.21 -1 -0.06 MIW: 97 GZW: 1109 WZW: 109 IFV: 88
Tö 71 MIW: 93 FIW: 106 GZW: 1058 WZW: 103 IFV: 95 Pers. 101 ZZ 95 ND 104	FANCY-ET CA 107363037.7 LBE MIW: 88 GZW: 958
RICKENBACH Richard HURSTIN B14C CH 120.1520.4647.2 LBE 81-83-84/83-81/82 1.L Kasein BB	RICHARD-ET US 68155420.5 GI 86% +854 +0 -0.45 +9 -0.27 MIW: 108 GZW: 1001 WZW: 94 IFV: 91
Ø 1L 303 6437 3.91 3.73 89 LP 94 BD G 71% +36 -20 -0.29 -3 -0.06 Pers: 91 ZZ: 86 MIW: 94 GZW: 944	HARLEY CH 120.1167.5672.0 LBE 83-82-85/81-81/83 1.L Ø 4L 9068 kg 3.99 % 3.82 % 103 LP 93 BD MIW: 115 GZW: 1100

BS24/GA 12.24 -115 -20 -0.21 -6 -0.03 MIW: 92 GZW: 1006 IFV: 90

GA Ext. 12.24 50% GN 112 Ra 103 Be 103 Fu 119 Eu 116

Kasein BB

Züchter + Eig.: von Rickenbach jun. Beat, Hofstrasse 18, 6416 Steinerberg

36 ELIN CH 120.1732.2812.3

enthornrt, Silagefütterung, Anbindestall

geb.: 13.12.22

bel. 06.04.24 GIOVANNI CH 120.1649.2878.0

LBE

EDUARD CH 120.0259.0460.1 G 98% -553 -24 -0.02 -25 -0.08	EROS-ET CH 110.1521.5320.1 4-3/88 G 99% -481 -10 +0.14 -21 -0.06 MIW: 83 GZW: 803 WZW: 83 IFV: 96
Tö 409 MIW: 78 FIW: 103 GZW: 851 WZW: 84 IFV: 80 Pers. 93 ZZ 84 ND 101 5-5/95 Kasein AB	SULEIKA CH 110.1060.5885.9 *2DL LBE 94-91/98-95/95 2.L Ø 8L 9801 kg 3.93 % 3.28 % 110 LP 74 BD MIW: 72
ANGI CH 120.1536.5719.6 LBE 82-83-81/78-81/80 1.L	ALASKO CH 120.1024.1748.2 5-4-5/93 G 99% +501 +9 -0.15 +22 +0.06 MIW: 117 GZW: 1109 WZW: 98 IFV: 83
Ø 1L 305 7452 4.20 3.65 97 LP 96 BD CH 55% +103 +19 +0.20 +12 +0.12 Pers: 110 ZZ: 107 MIW: 112 GZW: 1115	AMELIE CH 120.0900.2157.9 *2DL LBE 80-86-82/79-86/81 1.L Ø 8L 8573 kg 4.21 % 3.55 % 97 LP 84 BD MIW: 105 GZW: 1067

BS24/A 12.24 -225 -3 +0.09 -7 +0.02 MIW: 95 GZW: 993 IFV: 86

A Ext. 12.24 36% GN 102 Ra 104 Be 106 Fu 102 Eu 99

Züchter + Eig.: Schriber Bruno, Dieterschwandweid 3, 6103 Schwarzenberg LU

37 ALDA CH 120.1623.9074.9

enthornt, Silagefütterung, Laufstall

geb.: 23.11.21 gek.: 13.07.24 bel. 04.10.24 **MIKA CH 120.1709.3036.4** LBE 81-78-83/80-81/81 1.L

ALDO SG-ET B14C CH 120.1498.0559.4 G 99% -385 +28 +0.62 +5 +0.26	ANTONOV LU 299518743.0 G 98% +501 +43 +0.31 +28 +0.14 MIW: 128 GZW: 1231 WZW: 106 IFV: 85
Tö 1228 MIW: 108 FIW: 122 GZW: 1252 WZW: 120 IFV: 82 Pers. 111 ZZ 105 ND 105 3-3-3/83 Kasein AB	ELANA-ET CH 120.1305.6171.3 LBE IT 90-80-91-90 VG89 Ø 3L 11457 kg 4.34 % 3.58 % MIW: 99 GZW: 1097
ZITA CH 120.1397.4194.9 LBE 92-91-90/88-90/90 4.L	BLOOMING-ET CH 120.0825.6880.8 3-3-2/83 Z G 99% +379 +8 -0.10 +26 +0.17 MIW: 119 GZW: 1113 WZW: 96 IFV: 94
Ø 4L 7013 4.23 3.71 85 LP 86 BD CH 60% +101 +12 +0.11 +12 +0.12 Pers: 88 ZZ: 92 MIW: 110 GZW: 1028	CINNIA CH 120.1243.3909.0 LBE MIW: 102 GZW: 923

BS24/CH 12.24 -112 +22 +0.37 +9 +0.18 MIW: 110 GZW: 1150 IFV: 91 letzte Wägung: 19.11.24 21.6 kg 4.63% 3.91%**A Ext. 12.24 37% GN 115 Ra 116 Be 114 Fu 112 Eu 116**

Einsatzleistung: 23.3kg 4.03 % 3.23 % ZZ 20

ZZ 30

Züchter + Eig.: Haas Ueli, Schürhof 2, 6012 Obernau

38 AMINA CH 120.1711.8626.5

enthornt, Silagefütterung, Anbindestall

geb.: 01.11.22 gek.: 25.11.24 LBE

FlüKle Genetics Hüge Sg ADEE CH 120.1570.4769.6 GA 67% +826 +14 -0.26 +29 +0.01	HUGE SG-ET CH 120.1377.9862.4 3-3-2/83 G 99% +1243 +35 -0.19 +40 -0.04 MIW: 136 GZW: 1397 WZW: 120 IFV: 93
Tö 3 MIW: 124 FIW: 118 GZW: 1348 WZW: 122 IFV: 90 Pers. 109 ZZ 112 ND 115 2-3-3/82 Kasein BB	ADELL CH 120.1356.5300.0 LBE 95-92-95/94-91/94 3.L Ø 4L 9030 kg 4.13 % 3.67 % 99 LP 98 BD MIW: 106 GZW: 1116
BIANCA CH 120.1539.3154.8 LBE 83-77-78/80-82/80 1.L	BRICE-ET CH 120.1313.8044.3 5-5-5/94 G 99% +788 +26 -0.08 +35 +0.10 MIW: 130 GZW: 1317 WZW: 124 IFV: 73
Ø 2L 7329 3.77 3.12 102 LP 83 BD CH 60% +675 +7 -0.27 +12 -0.15 Pers: 99 ZZ: 95 MIW: 111 GZW: 1151	SINDI CH 120.0851.7257.6 *DL LBE 94-91-88/91-92/91 3.L Ø 6L 8540 kg 4.25 % 3.16 % 95 LP 82 BD MIW: 85 GZW: 936

BS24/A 12.24 +751 +11 -0.26 +21 -0.07 MIW: 117 GZW: 1255 IFV: 87**A Ext. 12.24 26% GN 115 Ra 113 Be 107 Fu 110 Eu 123**

Züchter + Eig.: Walker Daniel, Wildried, 6454 Flüelen

39 Gumpi Berset BRESCIA CH 120.1698.6951.4

enthornt, Silagefütterung, Laufstall

geb.: 02.09.22 gek.: 01.11.24 LBE

BERSET CH 120.1518.0838.5 GA 66% +502 +20 +0.00 +19 +0.03	DOBRY BYK-ET CH 120.1150.0452.5 2-2-3/82 G 98% +268 +4 -0.09 +5 -0.06 MIW: 105 GZW: 1082 WZW: 99 IFV: 88
Tö 2 MIW: 118 FIW: 108 GZW: 1172 WZW: 106 IFV: 78 Pers. 103 ZZ 102 ND 108 4-4-4/88 Kasein AB	BETTINA CH 120.1283.3375.9 DL LBE 91-86-91/84-92/89 3.L Ø 5L 8223 kg 4.85 % 3.58 % 88 LP 90 BD MIW: 124 GZW: 1142
Gumpi Edgard EXETER CH 120.1189.3715.8 * LBE	EDGARD IT 17991243640.5 G 98% -130 -15 -0.13 -1 +0.05 MIW: 96 GZW: 1059 WZW: 107 IFV: 99
Ø 6L 5556 4.35 3.52 65 LP 67 BD CH 65% -259 +1 +0.16 +3 +0.17 Pers: 109 ZZ: 103 MIW: 102 GZW: 1072	BARCELONA CH 120.0727.1127.6 * LBE 90-87-94/90-87/90 3.L Ø 6L 6165 kg 4.14 % 3.30 % 71 LP 67 BD MIW: 107 GZW: 1065

BS24/A 12.24 +122 +11 +0.08 +11 +0.10 MIW: 110 GZW: 1127 IFV: 89 letzte Wägung: 26.11.24 28.3 kg 3.53% 3.24%**A Ext. 12.24 24% GN 107 Ra 106 Be 110 Fu 105 Eu 108**

1. Wägung 28.3kg 3.53 % 3.24 % ZZ 14

ZZ 14

Eigentümer: Marty Pirmin, Guggenstrasse 27, 8843 Oberiberg

Züchter: Zollinger Hans u. Ruedi, Föxen 1, 8816 Hirzel

40 Taler's Brice ROSALIE CH 120.1733.5887.5

enthornt, Silagefütterung, Anbindestall & Liegeboxen gewohnt

geb.: 27.09.22

bel. 10.03.24

X-DOBOY-ET US 3133889643.0 X

LBE

Scherma Bender BRICE-ET CH 120.1313.8044.3 G 99% +788 +26 -0.08 +35 +0.10 Tö 1952 MIW: 130 FIW: 109 GZW: 1317 WZW: 124 IFV: 73 Pers. 108 ZZ 100 ND 109 5-5-5/94 Kasein BB	BENDER-ET IT 34990885777.8 G 99% +789 +28 -0.05 +36 +0.11 MIW: 131 GZW: 1226 WZW: 102 IFV: 69
Taler's Tevez RESI CH 120.1128.5641.7 *DL LBE 85-85-82/86-80/84 1.L	BROWNELL CH 120.0597.4056.5 LBE 84-82-85/88-85/85 1.L Ø 2L 12299 kg 5.20 % 3.64 % 138 LP 98 BD MIW: 130 GZW: 1208
Ø 8L 7575 4.68 3.63 87 LP 92 BD CH 61% -682 -3 +0.36 -16 +0.11 Pers: 87 ZZ: 107 MIW: 88 GZW: 944	TEVEZ CH 120.0977.6132.4 3-1-2/82 A 53% -363 +10 +0.35 -6 +0.09 MIW: 97 GZW: 979 WZW: 102 IFV: 86
	RAMONA CH 120.0440.8306.6 *2DL LBE 84-83-78/80-79/81 1.L Ø 5L 7948 kg 3.73 % 3.27 % 97 LP 84 BD MIW: 71 GZW: 827

BS24/A 12.24 +53 +12 +0.14 +10 +0.11 MIW: 109 GZW: 1150 IFV: 84

A Ext. 12.24 35% GN 109 Ra 109 Be 109 Fu 101 Eu 114

Züchter + Eig.: Käslin Markus, Tal 1, 6375 Beckenried

41 BALINA CH 120.1655.7558.7

enthornt, Silagefütterung, Laufstall

geb.: 23.01.22

gek.: 15.08.24

bel. 03.10.24

KENNI DE 356111743.0

LBE 82-80-82/82-82/81 1.L

H. Scherrer's Haegar BARCA CH 120.1262.1359.6 G 99% +344 +37 +0.31 +24 +0.16 Tö 3437 MIW: 123 FIW: 99 GZW: 1172 WZW: 105 IFV: 96 Pers. 101 ZZ 91 ND 108 3-3-3/83 Kasein AB	HAEGAR CH 120.1185.8292.1 3-3-2/83 G 99% +653 +16 -0.14 +19 -0.05 MIW: 117 GZW: 1126 WZW: 107 IFV: 85
CALANDA CH 120.1474.5930.0 LBE 80-82-81/83-83/82 1.L	BONA CH 120.1101.4185.0 *DL LBE 86-86-87/91-86/88 2.L Ø 6L 8443 kg 4.17 % 3.67 % 91 LP 95 BD MIW: 110 GZW: 1171
Ø 2L 6890 4.14 3.56 79 LP 94 BD CH 59% -339 +0 +0.20 -12 +0.00 Pers: 100 ZZ: 105 MIW: 92 GZW: 959	CANON CH 120.1245.8381.3 3-4-4/87 GA 79% +633 +30 +0.06 +24 +0.03 MIW: 123 GZW: 1221 WZW: 110 IFV: 81
	BLANCA CH 120.1269.9510.2 LBE 84-86-84/85-80/84 1.L Ø 1L 278 7783 kg 4.06 % 3.28 % 100 LP 97 BD MIW: 88 GZW: 879

BS24/CH 12.24 -12 +17 +0.24 +4 +0.06 MIW: 106 GZW: 1055 IFV: 91

letzte Wägung: 13.11.24 24.6 kg 4.58% 3.9%

A Ext. 12.24 34% GN 108 Ra 108 Be 103 Fu 108 Eu 111

Einsatzleistung: 25.6kg 4.25 % 3.58 % ZZ 36

ZZ 36

Züchter + Eig.: Kilchmann Ruedi, Sackweid, 6012 Obernau

42 BEA CH 120.1367.9588.4

enthornt, Silagefütterung, Anbindestall

geb.: 11.09.20

gek.: 10.01.24

bel. 28.02.24

GAZOU FR 1211079042.2

LBE 82-82-84/83-82/82 1.L

Scherma Glenn BLOOMING-ET CH 120.0825.6880.8 Z G 99% +379 +8 -0.10 +26 +0.17 Tö 16151 MIW: 119 FIW: 96 GZW: 1113 WZW: 96 IFV: 94 Pers. 92 ZZ 94 ND 93 3-3-2/83 Kasein BB	GLENN-ET CH 120.0236.6446.0 3-4/86 G 99% -23 +9 +0.14 +9 +0.14 MIW: 108 GZW: 984 WZW: 86 IFV: 97
PIPA CH 120.1367.9555.6 LBE 85-83-81/77-82/80 1.L	BEVERLY CH 120.0159.3676.6 *2DL LBE 94-98/97-97/96 3.L Ø 6L 12817 kg 4.39 % 3.42 % 140 LP 96 BD MIW: 101 GZW: 1030
Ø 2L 6381 4.69 3.86 83 LP 88 BD CH 62% -92 +23 +0.37 +15 +0.25 Pers: 100 ZZ: 110 MIW: 114 GZW: 1055	PEEK CH 120.1189.8389.6 3-2-2/82 G 92% +656 +35 +0.11 +27 +0.05 MIW: 126 GZW: 1097 WZW: 101 IFV: 95
	BAUNTY CH 120.1189.1853.9 LBE 84-82-82/85-84/84 1.L Ø 2L 6694 kg 4.21 % 3.64 % 88 LP 78 BD MIW: 111 GZW: 1090

BS24/G 12.24 +119 +14 +0.12 +22 +0.25 MIW: 117 GZW: 1111 IFV: 91

G Ext. 12.24 62% GN 113 Ra 119 Be 117 Fu 108 Eu 111

Kasein AB

1B3 2.00 305 Tage 5780 kg 4.17 % 3.81 % 78 LP 89 BD A4 ZZ 12

2C5 3.04 282 Tage 7249 kg 4.04 % 3.38 % 94 LP 91 BD AT4 ZZ 11

Ø 2L 6515 kg 4.10 % 3.57 % 86 LP 90 BD ZZ 11

Eigentümer: GG Schuler Pius + Pius, Biberstock, 6418 Rothenthurm

Züchter: Keller Urs, Kellerweg 28, 8808 Pfäffikon SZ

ISLER Print GmbH
 St. Gallerstrasse 49
 CH-9100 Herisau
 Tel. 071 367 17 70



www.stallplaketten.com • isler@stallplaketten.com

melior
 besser gefüttert

Physio[®] Bloc
 Leckeimer

AKTION
 Rabatt, gültig bis 07.02.2025
 BIS CHF 30.-/100kg

Meliofeed AG 3360 Herzogenbuchsee
 melior.ch 8523 Hagenbuch

f @ in v

43 Schlauri's Haeger HAVANNA CH 120.1648.7151.2

enthornt, Silagefütterung, Lauf- & Anbindestall gewohnt

geb.: 11.09.21 gek.: 01.11.24 bel. 06.12.24 **JEFF CH 120.1408.4209.3** LBE 87-83-84/85-84/84 1.L

Manser's Udoro HAEGAR CH 120.1185.8292.1 G 99% +653 +16 -0.14 +19 -0.05 Tö 3365 MIW: 117 FIW: 95 GZW: 1126 WZW: 107 IFV: 85 Pers. 98 ZZ 105 ND 115 3-3-2/83 Kasein AB	UDORO CH 120.1051.3484.3 2-2-3/82 G 98% +473 +44 +0.34 +17 +0.01 MIW: 121 GZW: 1179 WZW: 110 IFV: 92 HANNA CH 120.0963.0890.2 *2DL LBE 96-94-92/97-96/95 4.L Ø 7L 11099 kg 4.23 % 3.51 % 115 LP 99 BD MIW: 85 GZW: 895
RICKENBACH Blooming HARLEY CH 120.1167.5672.0 LBE 83-82-85/81-81/83 1.L Ø 4L 9068 3.99 3.82 103 LP 93 BD CH 67% +332 +5 -0.11 +21 +0.13 Pers: 101 ZZ: 92 MIW: 115 GZW: 1100	BLOOMING-ET CH 120.0825.6880.8 3-3-2/83 Z G 99% +379 +8 -0.10 +26 +0.17 MIW: 119 GZW: 1113 WZW: 96 IFV: 94 HARIKA CH 120.0601.0470.7 *DL LBE 81-86-82/82-81/82 1.L Ø 6L 7608 kg 3.82 % 3.72 % 84 LP 95 BD MIW: 94 GZW: 909

BS24/G 12.24 +484 +6 -0.19 +19 +0.03 MIW: 115 GZW: 1094 IFV: 88 letzte Wägung: 11.11.24 42.7 kg 3.62% 3.6%
G Ext. 12.24 62% GN 108 Ra 113 Be 102 Fu 110 Eu 105 Kasein AB
1A3 2.01 305 Tage 10131 kg 3.82 % 3.57 % 140 LP 108 BD AT4 ZZ 48 **ZZ 73**
Eigentümer: von Rickenbach jun. Beat, Hofstrasse 18, 6416 Steinerberg
Züchter: Schlauri Peter, Espel 3072, 9200 Gossau SG

44 St. Johann Omar ZIMBA CH 120.1724.1935.5 OB

enthornt, Silagefütterung, Laufstall

geb.: 02.11.22 bel. 18.03.24 **ZARINO CH 120.1603.8904.2** LBE

Bürgler's Orkan OMAR CH 120.1465.6666.5 OB G 76% +535 +21 +0.00 +27 +0.12 Tö 36 MIW: 123 FIW: 103 GZW: 1394 WZW: 131 IFV: 127 Pers. 102 ZZ 117 ND 106 2-3-3/83 Kasein AB	ORKAN CH 120.1349.0901.6 3-3-3/83 OB G 93% +104 +14 +0.15 +27 +0.34 MIW: 121 GZW: 1279 WZW: 126 IFV: 123 URMI CH 120.1254.7392.2 OB *DL LBE 91-95-96/96-97/94 5.L Ø 6L 8857 kg 4.32 % 3.59 % 107 LP 90 BD MIW: 129 GZW: 1460
St. Johann Orlando ZOTTA CH 120.1401.5403.5 OB LBE 81-82-79/79-83/80 1.L Kasein BB Ø 2L 6315 4.47 3.62 76 LP 85 BD G 75% -483 +6 +0.40 -2 +0.23 Pers: 85 ZZ: 98 MIW: 100 GZW: 1071	ORLANDO CH 120.0703.4486.5 5-5-4/93 OB G 94% -117 +17 +0.32 +8 +0.18 MIW: 109 GZW: 1242 WZW: 128 IFV: 108 JERA CH 120.1211.7690.2 OB LBE 90-93-91/88-93/90 3.L Ø 4L 5892 kg 4.27 % 3.53 % 67 LP 79 BD MIW: 92 GZW: 939

OB24/GA 12.24 +40 +18 +0.25 +13 +0.18 MIW: 113 GZW: 1188 IFV: 113
GA Ext. 12.24 53% GN 104 Ra 96 Be 112 Fu 106 Eu 105 Kasein AB
Züchter + Eig.: Betriebsgemeinschaft St. Johann, Chällenstrasse 25, 8852 Altendorf

45 Vogelholz Yule YUKA SMC CH 120.1541.4439.8

enthornt, Silagefütterung, Laufstall

geb.: 17.06.22 gek.: 30.07.24 bel. 03.12.24 **FILIPPO CH 120.1409.0228.5** LBE 82-81-84/82-83/82 1.L

YULE-ET CH 120.1523.1979.8 G 90% -306 -1 +0.16 +0 +0.15 Tö 179 MIW: 99 FIW: 101 GZW: 1068 WZW: 106 IFV: 92 Pers. 107 ZZ 114 ND 107 2-2-2/82 Kasein BB	HOLDRIO CH 120.1398.8113.3 2-2-2/82 G 99% -461 -30 -0.16 -15 +0.02 MIW: 83 GZW: 980 WZW: 105 IFV: 72 ULINA CH 120.1403.6915.6 LBE 91-91-87/89-86/89 2.L Ø 3L 9691 kg 4.60 % 3.83 % 115 LP 97 BD MIW: 115 GZW: 1193
Vogelholz Vasir VASIRA CH 120.0924.2578.8 *2DL LBE 91-90-82/89-86/88 3.L Ø 9L 9275 3.71 3.25 106 LP 104 BD G 77% +622 +31 +0.08 +13 -0.12 Pers: 102 ZZ: 101 MIW: 116 GZW: 1071	VASIR DE 936949086.7 G 99% +1245 +73 +0.29 +37 -0.08 MIW: 141 GZW: 1135 WZW: 102 IFV: 107 CORINA CH 120.0477.6095.7 DL LBE 94-95-89/88-86/90 3.L Ø 5L 9684 kg 3.67 % 3.28 % 110 LP 106 BD MIW: 94 GZW: 934

BS24/G 12.24 +431 +24 +0.09 +8 -0.09 MIW: 111 GZW: 1072 IFV: 98 letzte Wägung: 01.12.24 31.8 kg 3.8% 3.31%
GA Ext. 12.24 56% GN 106 Ra 103 Be 107 Fu 101 Eu 110 Kasein BB
Einsatzleistung: 32.3kg 3.80 % 3.00 % ZZ 53 **ZZ 54**
Züchter + Eig.: Zraggen Toni, Vogelholz 3, 6473 Silenen

46 ETTERLIN'S BS Mane Sg LULU CH 120.1650.6205.6

enthorn, Silagefütterung, Laufstall

geb.: 22.06.22 gek.: 28.10.24

LBE

swissgen Canyon MANE SG-ET CH 120.1420.1441.2 GA 77% +577 +35 +0.16 +39 +0.26 Tö 40 MIW: 133 FIW: 107 GZW: 1329 WZW: 121 IFV: 91 Pers. 103 ZZ 100 ND 108 2-2-2/82 Kasein BB	CANYON DE 816637282.6 G 94% +1141 +17 -0.37 +37 -0.04 MIW: 130 GZW: 1301 WZW: 120 IFV: 97
ETTERLIN'S BS Silverstar LUZIA CH 120.1097.3078.2 LBE 95-96-91/92-94/93 3.L Kasein BB Ø 5L 8755 3.89 3.71 95 LP 104 BD G 78% -223 -15 -0.09 -2 +0.08 Pers: 94 ZZ: 90 MIW: 95 GZW: 1040	CELIA SG-ET CH 120.1377.9799.3 LBE 82-86-85/84-84/84 1.L Ø 3L 9869 kg 3.93 % 3.82 % 121 LP 107 BD MIW: 144 GZW: 1418
	SILVERSTAR CH 120.0550.7270.7 2-2/82 G 99% -121 -21 -0.22 -8 -0.05 MIW: 90 GZW: 1094 WZW: 120 IFV: 117
	JASMINE CH 120.0896.5609.6 *DL LBE 83-85-83/84-82/83 1.L Ø 5L 7338 kg 3.91 % 3.48 % 88 LP 83 BD MIW: 105 GZW: 1050

BS24/GA 12.24 +304 +6 -0.08 +20 +0.13 MIW: 115 GZW: 1201 IFV: 92 letzte Wägung: 11.11.24 24.2 kg 3.96% 3.91%
GA Ext. 12.24 52% GN 109 Ra 105 Be 105 Fu 103 Eu 117 Kasein BB
1. Wägung 24.2kg 3.96 % 3.91 % ZZ 33
Züchter + Eig.: Etterlin René, Waldheim 1, 8912 Obfelden **ZZ 33**

47 AMARA CH 120.1658.9057.4

enthorn, Silagefütterung, Lauf- & Anbindestall gewohnt

geb.: 22.10.22

bel. 07.03.24

X-DARIUS CH 120.1674.8025.4 X

LBE

FlüKle Genetics Huge Sg ADEE CH 120.1570.4769.6 GA 67% +826 +14 -0.26 +29 +0.01 Tö 3 MIW: 124 FIW: 118 GZW: 1348 WZW: 122 IFV: 90 Pers. 109 ZZ 112 ND 115 2-3-3/82 Kasein BB	HUGE SG-ET CH 120.1377.9862.4 3-3-2/83 G 99% +1243 +35 -0.19 +40 -0.04 MIW: 136 GZW: 1397 WZW: 120 IFV: 93
BEA CH 120.1541.6025.1 LBE 79-74-82/82-75/80 1.L Kasein AA Ø 2L 7487 4.01 3.04 89 LP 88 BD G 74% +358 +22 +0.10 -1 -0.19 Pers: 93 ZZ: 97 MIW: 104 GZW: 1028	ADELL CH 120.1356.5300.0 LBE 95-92-95/94-91/94 3.L Ø 4L 9030 kg 4.13 % 3.67 % 99 LP 98 BD MIW: 106 GZW: 1116
	BARCA CH 120.1262.1359.6 3-3-3/83 G 99% +344 +37 +0.31 +24 +0.16 MIW: 123 GZW: 1172 WZW: 105 IFV: 96
	ENZIAN 1 CH 120.0841.1585.7 *3DL LBE 93-92-91/92-94/92 3.L Ø 11L 9257 kg 4.40 % 3.35 % 105 LP 98 BD MIW: 94 GZW: 1021

BS24/GA 12.24 +475 +16 -0.04 +6 -0.14 MIW: 108 GZW: 1167 IFV: 92
GA Ext. 12.24 50% GN 116 Ra 108 Be 109 Fu 116 Eu 124 Kasein AB
Züchter + Eig.: von Rickenbach Norbert, Hofstrasse 22, 6416 Steinerberg

48 Kennel's Hummer HELSINKI CH 120.1703.8020.6

enthorn, Silagefütterung, Laufstall

geb.: 10.08.22 gek.: 30.11.24

LBE

HUMMER CH 120.1551.0918.1 GA 68% +190 +11 +0.05 +12 +0.08 Tö 3 MIW: 110 FIW: 100 GZW: 1115 WZW: 108 IFV: 89 Pers. 95 ZZ 106 ND 109 4-3-4/86 Kasein AA	HAEGAR CH 120.1185.8292.1 3-3-2/83 G 99% +653 +16 -0.14 +19 -0.05 MIW: 117 GZW: 1126 WZW: 107 IFV: 85
Kennel's Lennox LAILA CH 120.1499.1599.6 LBE 86-84-85/85-83/85 1.L Ø 2L 7128 4.27 3.66 89 LP 87 BD CH 57% +113 +19 +0.20 +15 +0.15 Pers: 95 ZZ: 101 MIW: 114 GZW: 1075	ZOE CH 120.0534.7081.9 F80*DL LBE 92-94-96/95-97/94 3.L Ø 6L 7950 kg 4.31 % 3.78 % 94 LP 97 BD MIW: 90 GZW: 1009
	LENNOX CH 120.1197.0288.5 2-2-3/82 G 99% -387 +12 +0.39 +5 +0.26 MIW: 105 GZW: 1061 WZW: 101 IFV: 74
	JERONA CH 120.1339.8873.9 LBE 85-82-84/82-80/83 1.L 1L 8706 kg 4.16 % 3.71 % 110 LP 113 BD MIW: 117 GZW: 1050

BS24/A 12.24 +152 +15 +0.13 +14 +0.12 MIW: 112 GZW: 1094 IFV: 88
A Ext. 12.24 26% GN 111 Ra 108 Be 113 Fu 109 Eu 115
Züchter + Eig.: Kennel Markus, Charenwäldli 1, 6416 Steinerberg

49 Staldiger's Lennox LUNA CH 120.1459.1482.5

enthornt, Silagefütterung, Anbindestall

geb.: 13.11.18 gek.: 27.07.23

bel. 01.03.24

FILIPPO CH 120.1409.0228.5

LBE 91-90-95/92-87/91 3.L

LENNOX CH 120.1197.0288.5 G 99% -387 +12 +0.39 +5 +0.26 Tö 5048 MIW: 105 FIW: 97 GZW: 1061 WZW: 101 IFV: 74 Pers. 109 ZZ 108 ND 105 2-2-3/82 Kasein BB
Staldiger's Genox-Boy GWEN CH 120.1246.8151.9 *DL LBE 89-94-96/93-95/93 3.L Ø 6L 7042 3.90 3.61 83 LP 94 BD CH 67% -599 -22 +0.03 -10 +0.16 Pers: 107 ZZ: 110 MIW: 88 GZW: 999

BIVER CH 120.0942.9007.0 5-5-5/95 G 99% +296 +26 +0.19 +25 +0.20 MIW: 122 GZW: 1088 WZW: 93 IFV: 95
LEILA CH 120.0979.2237.4 LBE 96-96-94/97-92/95 3.L Ø 5L 11218 kg 4.42 % 3.84 % 126 LP 95 BD MIW: 108 GZW: 1138
GENOX-BOY CH 120.0794.8936.9 5-5-5/96 G 99% +114 +6 +0.02 +2 -0.03 MIW: 103 GZW: 984 WZW: 94 IFV: 93
JOANA CH 120.0982.2775.1 LBE 90-95-93/94-95/93 3.L Ø 4L 6891 kg 4.06 % 3.57 % 84 LP 94 BD MIW: 78 GZW: 963

BS24/CH 12.24 -591 -9 +0.22 -4 +0.24 MIW: 95 GZW: 1018 IFV: 84

CH Ext. 12.24 52% GN 107 Ra 101 Be 105 Fu 103 Eu 114

1C5 2.09 287 Tage 6458 kg 4.03 % 3.84 % 90 LP 95 BD AT4 ZZ 12

3B5 4.08 305 Tage 7307 kg 4.27 % 3.78 % 81 LP 95 BD AT4 ZZ 35

Ø 3L 7007 kg 4.11 % 3.83 % 87 LP 95 BD ZZ 27

Züchter + Eig.: Arnold-Imhof Martin, Gotthardstrasse 80, 6473 Silenen

50 ESTHER CH 120.1599.6890.6

enthornt, silofreie Fütterung, Anbindestall

geb.: 23.01.21 gek.: 28.11.24

LBE 83-84-82/82-74/81 1.L

ARROW IT 21002045985.3 G 99% -8 +13 +0.19 +16 +0.23 Tö 2485 MIW: 113 FIW: 93 GZW: 1057 WZW: 100 IFV: 96 Pers. 99 ZZ 100 ND 97 Kasein BB
EVIVA CH 120.1319.1309.2 LBE 95-95-91/90-87/92 4.L Ø 4L 8859 3.79 3.58 104 LP 93 BD CH 66% +261 +19 +0.12 +16 +0.09 Pers: 98 ZZ: 99 MIW: 115 GZW: 1161

ANIBAL-ET CH 120.0830.2516.4 5-4-4/92 G 99% +328 +18 +0.07 +14 +0.04 MIW: 113 GZW: 1149 WZW: 111 IFV: 97
BELINDA IT 21001903716.1 * LBE IT 89 88 89 91 EX90 Ø 5L 9084 kg 4.46 % 3.71 % MIW: 91 GZW: 974
BLOOMING-ET CH 120.0825.6880.8 3-3-2/83 Z G 99% +379 +8 -0.10 +26 +0.17 MIW: 119 GZW: 1113 WZW: 96 IFV: 94
EVI CH 120.0968.5247.4 LBE 80-82-85/86-85/84 1.L Ø 3L 7004 kg 3.94 % 3.60 % 85 LP 86 BD MIW: 88 GZW: 1003

BS24/CH 12.24 +113 +16 +0.16 +13 +0.13 MIW: 112 GZW: 1103 IFV: 96

CH Ext. 12.24 47% GN 109 Ra 112 Be 112 Fu 111 Eu 105

1C4 2.11 299 Tage 7978 kg 3.92 % 3.46 % 111 LP 93 BD AT4 ZZ 19

Züchter + Eig.: Schirmer Robert + Ueli, Ussbergstrasse 7, 8864 Reichenburg

51 ZieglerSuisshof Jeff NANUSCHKA CH 120.1621.2728.4

enthornt, Silagefütterung, Lauf - & Anbindestall gewohnt

geb.: 28.07.21 gek.: 08.12.23

bel. 08.03.24

ARONE SG-ET CH 120.1377.9842.6

LBE 84-79-85/82-79/82 1.L

Gantenbein's Gattuso JEFF B6C CH 120.1408.4209.3 G 98% +341 -4 -0.24 +18 +0.08 Tö 557 MIW: 112 FIW: 100 GZW: 1139 WZW: 102 IFV: 81 Pers. 99 ZZ 99 ND 105 3-3-2/82 Kasein BB
ZieglerSuisshof Calvin NEILA CH 120.1332.8120.5 LBE 86-84-85/86-81/85 1.L Ø 3L 6995 3.91 3.64 78 LP 87 BD CH 64% -348 -16 -0.03 -2 +0.14 Pers: 100 ZZ: 81 MIW: 95 GZW: 1015

GATTUSO CH 120.1245.6019.7 3-3-3/83 G 98% +732 +8 -0.28 +23 -0.03 MIW: 118 GZW: 1066 WZW: 94 IFV: 88
JUPITA CH 120.1225.4228.7 *DL LBE 97-92-95/97-96/96 3.L Ø 5L 9320 kg 4.13 % 3.64 % 108 LP 104 BD MIW: 106 GZW: 1090
CALVIN-ET CH 120.0794.8035.9 3-3-3/83 G 99% +97 -11 -0.21 -1 -0.06 MIW: 97 GZW: 1109 WZW: 109 IFV: 88
NALA CH 120.1256.6302.6 LBE 97-86-94/90-94/92 3.L Ø 3L 7517 kg 4.30 % 3.83 % 85 LP 88 BD MIW: 106 GZW: 1022

BS24/CH 12.24 -491 -9 +0.16 +3 +0.29 MIW: 99 GZW: 1064 IFV: 89

CH Ext. 12.24 45% GN 118 Ra 118 Be 105 Fu 115 Eu 123

1A4 2.04 305 Tage 5617 kg 4.70 % 3.99 % 79 LP 108 BD A4 ZZ 74

Eigentümer: von Rickenbach jun. Beat, Hofstrasse 18, 6416 Steinerberg

Züchter: Ziegler Richard, Hof, 8854 Galgenen



ZUVERLÄSSIG
KOMPETENT
RASCH

Käppeli Strassen- und
Tiefbau AG Schwyz
Riedmattli 3, Postfach 58
6423 Seewen-Schwyz

Telefon 041 819 80 80
Telefax 041 819 80 89
strassen@kaeppeli-bau.ch
www.kaeppeli-bau.ch

Jetzt den **Schweizer Bauer** abonnieren und profitieren



Lesen Sie jetzt den «Schweizer Bauer» regelmässig. Aktuelle Marktpreise, unabhängige Berichterstattung, Vorteilsangebote für Abonnenten, grosser Kleininseratemarkt.

**Jetzt
kennenlernen!
Schnupperabo
2 Monate für
Fr. 30.-**

Ja, ich möchte topaktuell und vielfältig informiert sein und abonniere den **Schweizer Bauer**

* Name, Vorname

* Strasse, Nr.

* PLZ, Ort

* Telefon

* E-Mail

* Pflichtfelder

Ja, ich möchte den **Schweizer Bauer**
kennenlernen und abonniere ihn für
2 Monate (mind 16 Ausgaben) für Fr. 30.-

Bitte einsenden per Post oder per E-Mail an:
Galedia Fachmedien AG,
Abonnementsverwaltung «Schweizer Bauer»
Burgauerstrasse 50, 9230 Flawil
Tel. 0844 10 20 30 oder abo@schweizerbauer.ch

52 S'FAXÄ Visor P VANESSA CH 120.1709.6567.0

genetisch hornlos, Silagefütterung, Laufstall

geb.: 21.12.22

bel. 30.06.24 **ULTIMO DE 987462101.5**

LBE

VISOR P DE 950731351.5 G 98% +389 +58 +0.57 +29 +0.21 Tö 408 MIW: 131 FIW: 122 GZW: 1387 WZW: 133 IFV: 110 Pers. 110 ZZ 118 ND 114 Kasein AB	VIPER P DE 948954326.9 G 95% +88 +40 +0.50 +20 +0.23 MIW: 121 GZW: 1220 WZW: 124 IFV: 108 BONITA DE 946326166.0 * LBE DE 94-89-93-94 EX93 Ø 7L 11676 kg 3.88 % 3.66 % MIW: 137 GZW: 1267
S'FAXÄ Elmstar ENZIAN CH 120.1576.1550.5 LBE 80-77-82/80-77/80 1.L	ELMSTAR CH 120.1322.3380.9 3-2-3/82 G 99% -120 +28 +0.46 +6 +0.14 MIW: 109 GZW: 1112 WZW: 114 IFV: 75 GARBE CH 120.1062.0793.5 LBE 88-86-90/93-91/90 3.L Ø 4L 6627 kg 3.96 % 3.38 % 81 LP 75 BD MIW: 101 GZW: 1030
CH 52% -62 +11 +0.19 +1 +0.04 Pers: 102 ZZ: 107 MIW: 103 GZW: 1040	

BS24/A 12.24 +164 +35 +0.38 +15 +0.13 MIW: 117 GZW: 1211 IFV: 99**A Ext. 12.24 35% GN 103 Ra 103 Be 96 Fu 103 Eu 105**

Züchter + Eig.: Späni - Annen Roland, Ortweg 12, 8845 Studen SZ

53 Oberfuren's OB Roman REBECCA CH 120.1735.6154.1

OB

behornt, silofreie Fütterung, Anbindestall

geb.: 06.05.23

LBE

Oberfuren's OB Rektor ROMAN CH 120.1484.5237.9 GA 64% +476 +22 +0.05 +11 -0.08 Tö ---MIW: 113 FIW: 98 GZW: 1140 WZW: 107 IFV: 106 Pers. 105 ZZ 103 ND 97 4-4-3/88 Kasein AA	REKTOR CH 120.1268.4634.3 4-4-3/87 OB GA 75% +234 -10 -0.28 -1 -0.13 MIW: 98 GZW: 981 WZW: 90 IFV: 98 RUEBI CH 120.0638.8911.3 OB LBE 93-95-93/93-84/92 3.L Ø 4L 6816 kg 4.41 % 3.63 % 81 LP 83 BD MIW: 121 GZW: 1290
Oberfuren's OB Leo LAURA CH 120.1424.1230.0 OB LBE 82-82-76/76-79/78 1.L Kasein BC Ø 1L 294 4597 4.07 3.37 65 LP 82 BD G 73% -283 -23 -0.17 -13 -0.05 Pers: 98 ZZ: 93 MIW: 86 GZW: 932	LEO CH 120.1001.7603.9 5-5-5/96 OB G 94% -183 -14 -0.10 +4 +0.15 MIW: 100 GZW: 1014 WZW: 100 IFV: 89 EBBY CH 120.1261.6699.1 OB LBE 84-84-84/81-81/83 1.L MIW: 97 GZW: 1073

OB24/GA 12.24 61% -38 -10 -0.12 -6 -0.07 MIW: 94 GZW: 1070 FIW: 103 IFV: 108**GA Ext. 12.24 49% GN 106 Ra 107 Be 120 Fu 107 Eu 100**

Kasein AB

Züchter + Eig.: Iten-Imgrüth Beat + Nadine, Oberfurren 1, 6314 Unterägeri

54 RIVELLA CH 120.1728.0160.0

Jungvieh

geb.: 03.09.23

LBE

RASTAROK-ET FR 3556494016.8 GA 64% +918 +65 +0.36 +40 +0.11 Tö ---MIW: 141 FIW: 116 GZW: 1441 WZW: 131 IFV: 87 Pers. 108 ZZ 111 ND 105 Kasein AB	O MALLEY FR 4427424483.1 G 99% +327 +39 +0.35 +36 +0.34 MIW: 132 GZW: 1248 WZW: 110 IFV: 91 OCEANE-ET FR 6126270693.5 LBE FR 85-86-81-86 VG85 Ø 3L 7195 kg 4.31 % 3.52 % MIW: 138 GZW: 1292
ANITA CH 120.1623.7343.8 LBE 83-84-78/83-78/81 1.L Kasein BB Ø 1L 305 6777 4.37 3.44 92 LP 91 BD G 71% +389 +12 -0.05 +13 +0.00 Pers: 107 ZZ: 100 MIW: 112 GZW: 1124	ARROW IT 21002045985.3 G 99% -8 +13 +0.19 +16 +0.23 MIW: 113 GZW: 1057 WZW: 100 IFV: 96 JESSA CH 120.1328.5143.0 LBE 77-80-81/84-84/81 1.L Ø 3L 6758 kg 4.55 % 3.51 % 79 LP 89 BD MIW: 105 GZW: 1150

BS24/GA 12.24 +841 +33 -0.01 +30 +0.01 MIW: 128 GZW: 1311 IFV: 90**GA Ext. 12.24 49% GN 111 Ra 109 Be 115 Fu 103 Eu 116**

Kasein AB

Züchter + Eig.: Stocker Walter, Wiholz 3, 6025 Neudorf

SCHULER - TECH AG

- **Traktoren & Landmaschinen**
- **Forst- & Kommunaltechnik**
- **Motorgeräte**
- **Import Gruber Landmaschinen**



6418 Rothenthurm

TEL 041 / 838 00 41

WWW.SCHULER-TECH.CH

Ihre Zufriedenheit ist unser Antrieb !

EWS

**Ihre Partnerin
für energetische
Gebäudesanierung.**



ews.ch/sanieren



55 BERYL CH 120.1728.0186.0**Jungvieh**

geb.: 18.02.24

LBE

BOXER P-ET DE 817726217.8 GA 64% +790 +55 +0.30 +38 +0.14	BISON DE 954053436.6 GI 88% +769 +33 +0.03 +30 +0.04 MIW: 128 GZW: 1083 WZW: 97 IFV: 91
Tö ---MIW: 137 FIW: 105 GZW: 1315 WZW: 121 IFV: 92 Pers. 111 ZZ 104 ND 118 Kasein AB	ISARIA DE 953548513.0 LBE DE 84-87-86-87 VG86 Ø 1L 305 9126 kg 4.88 % 3.73 % MIW: 136 GZW: 1291
VANFARE B2C B6C CH 120.1590.6337.3 LBE 77-78-79/80-83/79 1.L	VAL SG-ET PP CH 120.1377.9811.2 2-2-3/82 G 94% +386 -7 -0.30 +12 -0.02 MIW: 107 GZW: 1142 WZW: 112 IFV: 98
Ø 1L 305 6832 4.30 3.29 91 LP 93 BD G 73% +560 +6 -0.22 +18 -0.02 Pers: 104 ZZ: 99 MIW: 114 GZW: 1117	HULDA CH 120.1242.4738.8 LBE 89-90-88/90-89/90 3.L Ø 4L 8468 kg 4.42 % 3.81 % 94 LP 89 BD MIW: 119 GZW: 1082

BS24/GA 12.24 +285 +19 +0.10 +17 +0.10 MIW: 115 GZW: 1170 IFV: 84**GA Ext. 12.24 48% GN 105 Ra 98 Be 108 Fu 101 Eu 111**

Kasein BB

Züchter + Eig.: Stocker Walter, Wiholz 3, 6025 Neudorf

56 OSWINE CH 120.1834.6583.9**Jungvieh**

geb.: 22.03.24

LBE

Scherma Bender BRICE-ET CH 120.1313.8044.3 G 99% +788 +26 -0.08 +35 +0.10	BENDER-ET IT 34990885777.8 G 99% +789 +28 -0.05 +36 +0.11 MIW: 131 GZW: 1226 WZW: 102 IFV: 69
Tö 1952 MIW: 130 FIW: 109 GZW: 1317 WZW: 124 IFV: 73 Pers. 108 ZZ 100 ND 109 5-5-5/94 Kasein BB	BROWNELL CH 120.0597.4056.5 LBE 84-82-85/88-85/85 1.L Ø 2L 12299 kg 5.20 % 3.64 % 138 LP 98 BD MIW: 130 GZW: 1208
STINA CH 120.1437.6825.3 LBE 93-90-87/90-88/89 4.L Kasein AB	SUPERSTAR IT 14990127961.0 G 99% +436 +20 +0.03 +31 +0.21 MIW: 125 GZW: 1196 WZW: 106 IFV: 94
Ø 3L 7407 4.41 3.63 86 LP 92 BD G 76% +346 +19 +0.07 +21 +0.12 Pers: 111 ZZ: 108 MIW: 118 GZW: 1170	HIRTA CH 120.1223.5545.0 LBE 84-78-80/81-76/81 1.L Ø 2L 7691 kg 4.27 % 3.67 % 96 LP 90 BD MIW: 112 GZW: 1066

BS24/GA 12.24 +312 +14 +0.02 +18 +0.10 MIW: 115 GZW: 1203 IFV: 83**GA Ext. 12.24 58% GN 111 Ra 118 Be 100 Fu 104 Eu 115**

Kasein BB

Züchter + Eig.: Stocker Walter, Wiholz 3, 6025 Neudorf

57 XDober's Olympic OVA P CH 120.1802.2247.3**Kalb**

geb.: 02.08.24

LBE

OLYMPIC-ET P FR 5239991887.2 GI 83% -280 +14 +0.36 -6 +0.05	VERSUS P CH 120.1074.2286.3 3-3-3/83 G 98% -107 +17 +0.30 +7 +0.15 MIW: 108 GZW: 1124 WZW: 114 IFV: 105
Tö 789 MIW: 98 FIW: 112 GZW: 1096 WZW: 115 IFV: 109 Pers. 112 ZZ 105 ND 114 Kasein BB	FIONA FR 5239991249.8 * LBE FR 86-86-87-95 EX90 Ø 9L 9814 kg 4.13 % 3.54 % MIW: 109 GZW: 1194
XDober's Haegar HANNA CH 120.1221.4564.8 *DL LBE 88-91-93/92-96/91 3.L Kasein BB	HAEGAR CH 120.1185.8292.1 3-3-2/83 G 99% +653 +16 -0.14 +19 -0.05 MIW: 117 GZW: 1126 WZW: 107 IFV: 85
Ø 5L 8966 4.02 3.53 103 LP 93 BD G 76% +402 +11 -0.08 +8 -0.07 Pers: 102 ZZ: 102 MIW: 108 GZW: 1121	JONA CH 120.0991.9999.6 F85*2DL LBE 91-93-92/93-93/92 3.L Ø 10L 8101 kg 3.98 % 3.64 % 87 LP 91 BD MIW: 90 GZW: 1049

BS24/GA 12.24 +34 +11 +0.14 +2 +0.01 MIW: 104 GZW: 1137 IFV: 102**GA Ext. 12.24 56% GN 106 Ra 97 Be 103 Fu 109 Eu 111**

Kasein BB

Züchter + Eig.: Dober-Föhn Xaver, Barbrämen 1, 6403 Küssnacht am Rigi

58 Enz BS Mo Sg ALIVIA CH 120.1741.0124.1**Kalb**

geb.: 19.08.24

LBE

swissgen Mane Sg MO SG-ET CH 120.1659.7995.8 GA 64% +995 +38 -0.03 +47 +0.16	MANE SG-ET CH 120.1420.1441.2 2-2-2/82 GA 77% +577 +35 +0.16 +39 +0.26 MIW: 133 GZW: 1329 WZW: 121 IFV: 91
Tö ---MIW: 140 FIW: 105 GZW: 1355 WZW: 116 IFV: 88 Pers. 98 ZZ 101 ND 110 3-2-2/82 Kasein BB	JARINA CH 120.1489.9157.1 LBE 82-86-84/86-84/84 1.1 Ø 2L 10005 kg 3.98 % 3.65 % 120 LP 107 BD MIW: 130 GZW: 1227
Enz BS Barca ANINA CH 120.1560.9794.4 LBE 84-84-79/80-81/81 1.1 Kasein AB Ø 1L 277 5302 4.53 3.75 77 LP 97 BD G 71% +116 +23 +0.26 +15 +0.15 Pers: 109 ZZ: 99 MIW: 115 GZW: 1142	BARCA CH 120.1262.1359.6 3-3-3/83 G 99% +344 +37 +0.31 +24 +0.16 MIW: 123 GZW: 1172 WZW: 105 IFV: 96 AROSA CH 120.1130.9332.3 F91*DL LBE 94-94-91/90-86/91 5.1 Ø 6L 8141 kg 4.50 % 3.91 % 97 LP 92 BD MIW: 110 GZW: 1089

BS24/GA 12.24 +548 +21 -0.02 +26 +0.10 MIW: 122 GZW: 1278 IFV: 98**GA Ext. 12.24 48% GN 117 Ra 122 Be 128 Fu 105 Eu 118**

Kasein BB

Züchter + Eig.: Enz Reto, Brunegg, 6314 Neuägeri

59 ROXANA CH 120.1777.2474.4**Kalb**

geb.: 20.08.24

LBE

H.U. Huser's Huge Sg RAY CH 120.1585.2060.0 GA 66% +1093 +30 -0.19 +37 -0.01	HUGE SG-ET CH 120.1377.9862.4 3-3-2/83 G 99% +1243 +35 -0.19 +40 -0.04 MIW: 136 GZW: 1397 WZW: 120 IFV: 93
Tö ---MIW: 132 FIW: 107 GZW: 1330 WZW: 111 IFV: 101 Pers. 107 ZZ 102 ND 108 2-2-2/82 Kasein BB	ROMINA CH 120.1444.8049.9 LBE 91-94-93/96-95/93 3.L Ø 3L 9996 kg 3.96 % 3.63 % 119 LP 109 BD MIW: 122 GZW: 1245
YLENIA B6C CH 120.1595.0767.9 LBE 79-81-79/84-81/81 1.1 Kasein BB Ø 2 Wägungen: 18.1 4.29 3.16 G 64% -95 +11 +0.20 +4 +0.10 Pers: 106 ZZ: 114 MIW: 105 GZW: 1150	YULE-ET CH 120.1523.1979.8 2-2-2/82 G 90% -306 -1 +0.16 +0 +0.15 MIW: 99 GZW: 1068 WZW: 106 IFV: 92 LEONORE CH 120.1500.4072.4 LBE 82-83-80/84-84/82 1.1 Ø 1L 305 5637 kg 4.77 % 3.64 % 71 LP 77 BD MIW: 114 GZW: 1034

BS24/GA 12.24 +224 +9 +0.00 +8 +0.00 MIW: 107 GZW: 1172 IFV: 90**GA Ext. 12.24 48% GN 119 Ra 110 Be 125 Fu 110 Eu 130**

Kasein BB

Züchter + Eig.: Arnold-Arnold Damian, Dimmerschachen 5, 6467 Schattdorf

60 Enz BS Doboy DOREEN CH 120.1741.0125.8**Kalb**

geb.: 21.08.24

LBE

DOBOY-ET US 3133889643.0 G 92% +1052 +44 +0.01 +37 +0.00	DAREDEVIL-ET US 3012559129.9 G 97% +755 +6 -0.32 +18 -0.11 MIW: 115 GZW: 1092 WZW: 95 IFV: 77
Tö 80 MIW: 135 FIW: 104 GZW: 1317 WZW: 114 IFV: 75 Pers. 109 ZZ 117 ND 105 Kasein BB	DONAY-ET US 68156266.8 LBE US 85 87 86 85 86 / VG86 Ø 1L 305 10818 kg 4.41 % 3.55 % MIW: 127 GZW: 1190
Enz BS Falk DORIS CH 120.1399.2768.8 LBE 86-89-92/86-90/88 3.L Kasein BB Ø 4L 7619 4.53 3.66 93 LP 97 BD G 76% -229 +9 +0.26 -3 +0.07 Pers: 87 ZZ: 108 MIW: 99 GZW: 1096	FALK CH 120.1037.9120.8 3-2-2/82 G 99% +332 +28 +0.20 +15 +0.05 MIW: 116 GZW: 1074 WZW: 95 IFV: 88 DIANA CH 120.0901.1921.4 LBE 81-83-83/82-85/82 1.1 Ø 4L 7344 kg 4.06 % 3.52 % 89 LP 87 BD MIW: 88 GZW: 907

BS24/GA 12.24 +403 +30 +0.18 +8 -0.08 MIW: 112 GZW: 1169 IFV: 87**GA Ext. 12.24 57% GN 104 Ra 98 Be 100 Fu 105 Eu 108**

Kasein BB

Züchter + Eig.: Enz Reto, Brunegg, 6314 Neuägeri

61 Enz BS Doboy FLEY CH 120.1847.0379.4**Kalb**

geb.: 03.09.24

LBE

DOBOY-ET US 3133889643.0 G 92% +1052 +44 +0.01 +37 +0.00	DAREDEVIL-ET US 3012559129.9 G 97% +755 +6 -0.32 +18 -0.11 MIW: 115 GZW: 1092 WZW: 95 IFV: 77
Tö 80 MIW: 135 FIW: 104 GZW: 1317 WZW: 114 IFV: 75 Pers. 109 ZZ 117 ND 105 Kasein BB	DONAY-ET US 68156266.8 LBE US 85 87 86 85 86 / VG86 Ø 1L 305 10818 kg 4.41 % 3.55 % MIW: 127 GZW: 1190
Enz BS Vesuv FLEUR P CH 120.1658.4573.4 LBE Kasein BB	VESUV PP CH 120.1408.6546.7 3-2-2/82 GA 72% +81 +27 +0.33 +14 +0.15 MIW: 115 GZW: 1115 WZW: 113 IFV: 105
Einsatzleistung: 23.1 3.58 3.65 G 62% -14 +13 +0.18 +15 +0.21 Pers: 109 ZZ: 107 MIW: 112 GZW: 1167	FLUEELA CH 120.1491.9995.2 LBE 85-82-85/82-80/83 1.L Ø 2L 7547 kg 3.88 % 3.58 % 100 LP 97 BD MIW: 119 GZW: 1229
BS24/GA 12.24 +397 +24 +0.11 +24 +0.14 MIW: 121 GZW: 1208 IFV: 92	
GA Ext. 12.24 53% GN 111 Ra 111 Be 101 Fu 112 Eu 114	
Züchter + Eig.: Enz Reto, Brunegg, 6314 Neuägeri	
Kasein BB	

62 Aschwanden's Alpin ANNA CH 120.1792.8153.5**Kalb**

geb.: 07.09.24

LBE

ALPIN B14C CH 120.1595.5254.9 GA 67% +556 +32 +0.13 +29 +0.13	ALDO SG-ET CH 120.1498.0559.4 3-3-3/83 G 99% -385 +28 +0.62 +5 +0.26 MIW: 108 GZW: 1252 WZW: 120 IFV: 82
Tö ---MIW: 126 FIW: 102 GZW: 1243 WZW: 106 IFV: 83 Pers. 104 ZZ 96 ND 99 2-2-2/82 Kasein AB	ANNIKA CH 120.1251.3180.8 DL LBE 93-91-93/94-92/93 4.L Ø 4L 8447 kg 4.29 % 3.84 % 103 LP 82 BD MIW: 125 GZW: 1187
Aschwanden's Phil PERLE CH 120.1258.9875.6 LBE 91-90-83/92-96/90 3.L	PHIL CH 120.1179.5309.8 5-4-5/95 G 99% +652 +22 -0.06 +24 +0.02 MIW: 121 GZW: 1095 WZW: 101 IFV: 83
Ø 4L 10394 3.92 3.41 118 LP 113 BD CH 67% +637 +15 -0.14 +19 -0.04 Pers: 95 ZZ: 102 MIW: 117 GZW: 1129	ALESSA CH 120.1107.1053.7 LBE 84-85-82/79-80/82 1.L Ø 3L 8017 kg 3.18 % 3.70 % 95 LP 98 BD MIW: 105 GZW: 1114
BS24/A 12.24 +597 +24 -0.01 +24 +0.05 MIW: 122 GZW: 1200 IFV: 86	
A Ext. 12.24 27% GN 117 Ra 118 Be 116 Fu 109 Eu 121	
Züchter + Eig.: Aschwanden-Gisler Martin, Eggasse 10, 6460 Altdorf UR	

63 XDober's Brice BELLA CH 120.1802.2250.3**Kalb**

geb.: 08.09.24

LBE

Scherma Bender BRICE-ET CH 120.1313.8044.3 G 99% +788 +26 -0.08 +35 +0.10	BENDER-ET IT 34990885777.8 G 99% +789 +28 -0.05 +36 +0.11 MIW: 131 GZW: 1226 WZW: 102 IFV: 69
Tö 1952 MIW: 130 FIW: 109 GZW: 1317 WZW: 124 IFV: 73 Pers. 108 ZZ 100 ND 109 5-5-5/94 Kasein BB	BROWNELL CH 120.0597.4056.5 LBE 84-82-85/88-85/85 1.L Ø 2L 12299 kg 5.20 % 3.64 % 138 LP 98 BD MIW: 130 GZW: 1208
XDober's Payssli JONA CH 120.0991.9999.6 F85*2DL LBE 91-93-92/93-93/92 3.L	PAYSSLI-ET DE 813034326.5 G 99% +488 +18 -0.02 +16 -0.01 MIW: 115 GZW: 1156 WZW: 109 IFV: 87
Ø 10L 8101 3.98 3.64 87 LP 91 BD G 80% -325 -13 +0.00 -11 +0.01 Pers: 89 ZZ: 98 MIW: 90 GZW: 1049	JURA CH 120.0412.1101.1 *DL LBE 93-94-93/95-93/94 3.L Ø 7L 8345 kg 4.25 % 3.40 % 88 LP 89 BD MIW: 78 GZW: 891
BS24/GA 12.24 +20 +6 +0.07 +12 +0.16 MIW: 109 GZW: 1169 IFV: 80	
GA Ext. 12.24 59% GN 110 Ra 109 Be 106 Fu 102 Eu 117	
Züchter + Eig.: Dober-Föhn Xaver, Barbrämen 1, 6403 Küssnacht am Rigi	
Kasein BB	



Reiner Algenkalk für lebendige Böden



Seit 1969 sind wir im Bereich der natürlichen Bodenverbesserer / Hofdüngeraufbereitung tätig. Testen Sie uns!

Wytor AG
Diezikonerstrasse 10
8637 Laupen ZH

Tel. +41 (0)55 266 19 11
www.wytor.ch
info@wytor.ch



Das Bier von hier.

 EINSIEDLER BIER

64 BLANKA CH 120.1738.9157.0**Kalb**

geb.: 21.09.24

LBE

Scherma Bender BRICE-ET CH 120.1313.8044.3 G 99% +788 +26 -0.08 +35 +0.10	BENDER-ET IT 34990885777.8 G 99% +789 +28 -0.05 +36 +0.11 MIW: 131 GZW: 1226 WZW: 102 IFV: 69
Tö 1952 MIW: 130 FIW: 109 GZW: 1317 WZW: 124 IFV: 73 Pers. 108 ZZ 100 ND 109 5-5-5/94 Kasein BB	BROWNELL CH 120.0597.4056.5 LBE 84-82-85/88-85/85 1.L Ø 2L 12299 kg 5.20 % 3.64 % 138 LP 98 BD MIW: 130 GZW: 1208
BELLA-LUNA CH 120.1397.1419.6 LBE 82-87-84/82-80/83 1.L	BLOOMING-ET CH 120.0825.6880.8 3-3-2/83 Z G 99% +379 +8 -0.10 +26 +0.17 MIW: 119 GZW: 1113 WZW: 96 IFV: 94
Ø 4L 8522 3.68 3.44 105 LP 105 BD CH 65% +423 -3 -0.27 +5 -0.13 Pers: 90 ZZ: 93 MIW: 104 GZW: 1069	JANINA CH 120.1176.8801.3 *DL LBE 91-97-93/94-96/93 4.L Ø 6L 9937 kg 3.48 % 3.23 % 112 LP 101 BD MIW: 87 GZW: 991

BS24/A 12.24 +606 +12 -0.18 +20 -0.01 MIW: 117 GZW: 1205 IFV: 84**A Ext. 12.24 38% GN 114 Ra 115 Be 118 Fu 106 Eu 116**

Züchter + Eig.: Arnold Hansruedi, Plätzligasse 15, 6463 Bürglen UR

65 CANDY CH 120.1777.2479.9**Kalb**

geb.: 24.11.24

LBE

swissgen Calano Sg CORSO SG-ET CH 120.1645.0088.7 GA 65% +752 +26 -0.06 +36 +0.12	CALANO SG-ET CH 120.1468.4657.6 2-2-2/82 G 83% +476 +15 -0.06 +25 +0.12 MIW: 120 GZW: 1365 WZW: 134 IFV: 94
Tö ---MIW: 130 FIW: 114 GZW: 1363 WZW: 125 IFV: 99 Pers. 102 ZZ 110 ND 110 2-3-2/82 Kasein BB	JARINA CH 120.1489.9157.1 LBE 82-86-84/86-84/84 1.L Ø 2L 10005 kg 3.98 % 3.65 % 120 LP 107 BD MIW: 130 GZW: 1227
BLEONA CH 120.1595.0759.4 LBE 85-82-84/85-82/84 1.L Kasein BB	BARCA CH 120.1262.1359.6 3-3-3/83 G 99% +344 +37 +0.31 +24 +0.16 MIW: 123 GZW: 1172 WZW: 105 IFV: 96
Ø 1L 305 7145 3.95 3.40 98 LP 90 BD G 71% +259 +14 +0.04 +11 +0.03 Pers: 96 ZZ: 98 MIW: 110 GZW: 1117	COLINE CH 120.1341.8773.5 LBE 91-89-97/95-93/94 3.L Ø 3L 7105 kg 3.95 % 3.50 % 89 LP 86 BD MIW: 93 GZW: 989

BS24/A 12.24 +506 +20 -0.01 +24 +0.08 MIW: 121 GZW: 1231**A Ext. 12.24 29% GN 115 Ra 108 Be 105 Fu 112 Eu 124**

Züchter + Eig.: Arnold-Arnold Damian, Dimmschachen 5, 6467 Schattdorf

Ihre Metzgerei – in jeder Hinsicht:



*Die besten Landjäger
weit & breit!*

- Traditionell sowie modernes Fleischfachgeschäft
- Täglich frische & hausgemachte Produkte
- Eigene Produktion / Wursterei
- Partyservice
- Grillservice
- Lohnschlachtungen
- Fleischverarbeitungen

www.kronenmetzg.ch

Urs Trüsch | Hauptstrasse 23 | 6418 Rothenthurm | Tel. 041 838 12 72
info@kronenmetzg.ch | Öffnungszeiten: Di-Fr 7-12, 14-18.30 | Sa 7-15

Schwyzer Viehvermarktungs AG

Wir danken allen Inserenten, Lieferanten und
Käufern und wünschen frohe Weihnachten und
einen guten Rutsch ins neue Jahr.

SViAG, Landstrasse 35, 6418 Rothenthurm
Tel. 041 825 00 60 oder Internet: www.bvsz.ch



agrisano

Für die Landwirtschaft!

Alle Versicherungen aus einer Hand.

Wann haben Sie
das letzte Mal Ihre
Versicherungssituation
geprüft?



Gesamtberatung

Unsere **Kernkompetenz**
für den perfekten
Versicherungsschutz.

Wir beraten Sie kompetent!

Bauernverband Aargau

056 460 50 40 | info-ag@agrisano.ch

Luzerner Bäuerinnen- und Bauernverband

041 925 80 70 | info-lu@agrisano.ch

Bauernvereinigung des Kantons Schwyz

041 825 00 65 | info-sz@agrisano.ch

Zuger Bauernverband

041 790 43 27 | info-zg@agrisano.ch

AGRO-Treuhand Uri, Nid- und Obwalden GmbH

041 875 00 00 | info-ur@agrisano.ch

041 624 48 48 | info-nw@agrisano.ch

041 666 27 27 | info-ow@agrisano.ch