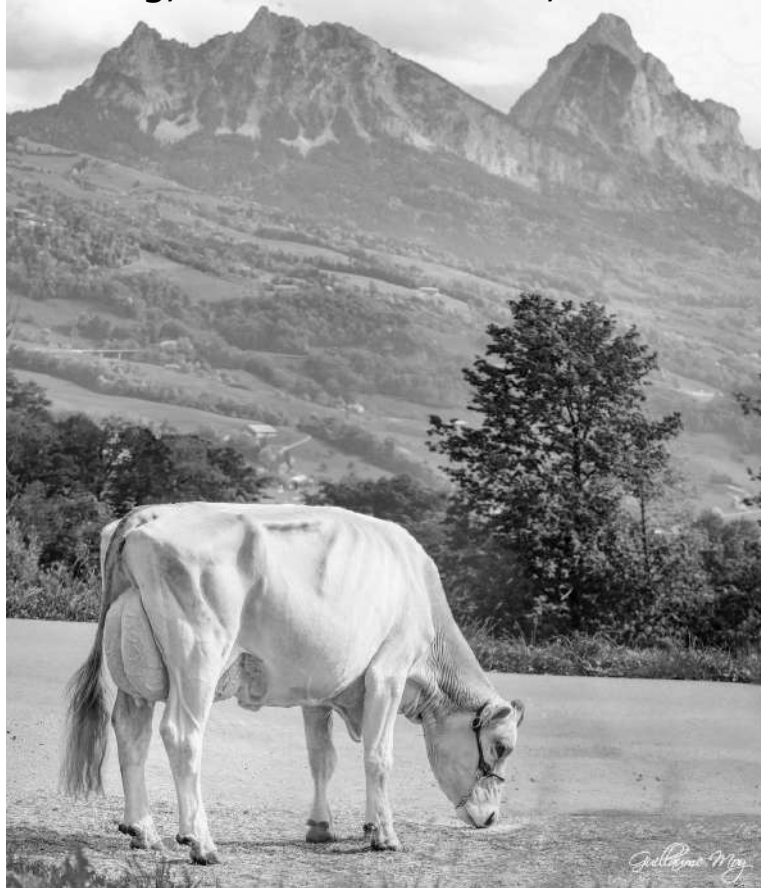


Nutz- & Zuchtviehauktion Markthalle Rothenthurm

Samstag, 2. November 2024, 11.00 Uhr



Veranstalter:

Schwyzer Viehvermarktungs AG

6418 Rothenthurm

☎ 041 825 00 60

Internet: www.bvsz.ch

Gantrufner:

Bruno Furrer

6295 Mosen

☎ 041 917 29 80

Katalogpreis Fr. 5.--

Gestaltung & Druck 2024@Braunvieh Schweiz

agrisano

Für die Landwirtschaft!

Alle Versicherungen aus einer Hand.

Wann haben Sie
das letzte Mal Ihre
Versicherungssituation
geprüft?



Gesamtberatung

Unsere **Kernkompetenz**
für den perfekten
Versicherungsschutz.

Wir beraten Sie kompetent!

Bauernverband Aargau

056 460 50 40 | info-ag@agrisano.ch

Luzerner Bäuerinnen- und Bauernverband

041 925 80 70 | info-lu@agrisano.ch

Bauernvereinigung des Kantons Schwyz

041 825 00 65 | info-sz@agrisano.ch

Zuger Bauernverband

041 790 43 27 | info-zg@agrisano.ch

AGRO-Treuhand Uri, Nid- und Obwalden GmbH

041 875 00 00 | info-ur@agrisano.ch

041 624 48 48 | info-nw@agrisano.ch

041 666 27 27 | info-ow@agrisano.ch

Verkäuferverzeichnis

Name	Vorname	PLZ	Ort	Katalog-Nr.
Arnold-Bissig	Karl	6467	Schattdorf	19
Etterlin	René	8912	Obfelden	3 / 27
GG Schuler Pius & Pius		6418	Rothenthurm	11
GG Siegenthaler Ueli & Michael		6170	Schüpfheim	ROB 8 / 25
Haas	Ueli	6012	Obernau	1 / 7 / 15 / 21 / 24 / 28 / 33 / 34 / 35 / 36 / 37
Herger-Kempf	Karl	6467	Schattdorf	14
Kälin	Bruno	6422	Steinen	17
Kennel	Markus	6416	Steinerberg	20
Kryenbühl	Bruno	6417	Sattel	9 / 31
Landolt	Roman	6403	Küssnacht am Rigi	12
Leuthold	Hannes	8816	Hirzel	10 / 29 / 32
Reichlin	Pascal	6416	Steinerberg	5 / 23
Schirmer	Robert & Ueli	8864	Reichenburg	2 / 16 / 30
Schönbächler	Rene & Werner	8846	Willerzell	6 / 26
Styger	Reto	6416	Steinerberg	18
von Rickenbach	Beat jun.	6416	Steinerberg	4 / 22
von Rickenbach	Norbert	6416	Steinerberg	13

Auktionsreglement

1. Zweck und Zulassung

- 1.1 Die Schwyzer Viehvermarktungs AG (SViAG) veranstaltet im Kanton Schwyz Auktionen für marktgängige Kühe, trüchtige Rinder, Jungvieh und Kälber.

2. Anforderungen

- 2.1 Die Tiere müssen möglichst im optimalen Verkaufsstadium stehen und den Anforderungen des Marktes entsprechen.
- 2.2 Es dürfen nur gesunde Tiere aufgeführt werden, die aus seuchenfrei anerkannten Beständen stammen. Das amtliche Begleitdokument ist sofort vor Beginn der Auktion auf dem Abrechnungsbüro abzugeben.
- 2.3 Es dürfen nur Tiere aus anerkannt BVD-freien Betrieben aufgeführt werden.
- 2.4 Alle aufgeführten Tiere müssen vorschriftsgemäss gekennzeichnet sein und können andernfalls von der Auktion zurückgewiesen werden.

3. Ablauf und Rechtsverhältnisse

- 3.1 Der Anmeldung muss der vollständig nachgetragene Abstammungsausweis beigelegt werden. Die Tiergeschichte muss korrekt und vollständig sein.
- 3.2 Dem Veranstalter bleibt es vorbehalten, eine Vorschau durchzuführen und angemeldete Tiere abzuweisen.
- 3.3 Die SViAG erstellt einen Auktionskatalog. In diesem sind die Tierdaten detailliert aufgeführt. Neben der Milchmenge und den Inhaltsstoffen werden sofern vorhanden auch die Milch-Zellzahlen ausgewiesen.
- 3.4 Für die Versteigerung beauftragt die SViAG einen Gantrufers.
- 3.5 Die Tiere bleiben im Besitz des Lieferanten, bis der Zuschlag an den Käufer erfolgt ist, d.h. der Tierlieferant hat bis zum genannten Zeitpunkt volle Haftung zu leisten. Im Weiteren gilt die Währschaftspflicht gemäss Punkt 5.
- 3.6 Wird der im Vorfeld festgelegte Mindestpreis für ein Tier erreicht oder überschritten, erfolgt der Zuschlag dem Bietenden mit dem höchsten Gebot.
- 3.7 Grundsätzlich ist es untersagt, sogenannte „Biethelfer“ einzusetzen. Bei jedem Zuschlag des Gantrufers wird die volle Gebühr (3% des Verkaufserlöses, mind. Fr. 120.00) auch dann erhoben, wenn das Tier zurück an den Eigentümer geht.

4. Finanzielles

- 4.1 Zur Deckung der Unkosten erhebt die SViAG vom Verkäufer folgende Gebühren:
3% des Bruttoverkaufserlöses, jedoch mindestens Fr. 120.00 pro aufgeführtes und verkauftes Tier.
Fr. 90.00, wenn das Tier aufgeführt wurde, aber keinen Käufer fand.
Fr. 120.00 pro Tier, das im Katalog enthalten ist, aber nicht aufgeführt wird.

Die Ansätze für Jungvieh über 1 Jahr betragen 65%, für Jungvieh unter 1 Jahr 50% der obigen Ansätze oder mindestens 3% des Verkaufserlöses.

Die Entschädigung entfällt, wenn ein Tier krankheitshalber nicht aufgeführt werden kann und dazu ein ärztliches Zeugnis vorliegt.

- 4.2 Käufer und Tierlieferant erhalten auf dem Platz für jedes Tier ein Protokoll der Abrechnung.
- 4.3 Der Käufer bezahlt den Kaufpreis an die SViAG entweder bar oder mit Check. Es besteht auch die Möglichkeit, eine Rechnung zu verlangen, die innert 10 Tagen zu begleichen ist.
- 4.4 Der Erlös, abzüglich Unkostenbeitrag, wird dem Tierlieferant spätestens 20 Tage nach dem Auktionstag von der SViAG überwiesen.

5. Währschaft

- 5.1 Der Verkäufer gewährt dem Käufer eines Tieres die Währschaftsgarantie für „gesund und recht“ während der gesetzlichen Frist von 9 Tagen ab Auktionstag.
- 5.2 Für das Euter trockenstehender Kühe gewährt der Verkäufer für 9 Tage nach dem Abkalben die Währschaft, sofern der Schaden nicht durch den Käufer verursacht wurde.
- 5.3 Die im Katalog enthaltenen Angaben über Trächtigkeit und Milchleistung gelten als garantiert. Allfällige Korrekturen müssen bei der Vorführung der Tiere ausdrücklich bekannt gegeben werden. Bekanntgegebene Änderungen heben die Eintragungen im Katalog auf.
- 5.4 Der Käufer hat Währschaftsfehler innerhalb der festgesetzten Fristen der SViAG sofort zu melden.
- 5.5 Der Verkäufer haftet nicht für Fehler und Mängel, die nach erfolgtem Verlad auf dem Transport zum Bestimmungsort entstanden sind.

6. Anerkennung des Reglements

- 6.1 Mit der Unterschrift auf der Anmeldung, bzw. mit dem Bieten auf ein Tier anerkennen Lieferant und Käufer die Bestimmungen dieses Auktionsreglements.
- 6.2 Änderungen des Reglements liegen in der Kompetenz der SViAG.

Rothenthurm, im Januar 2013

Schwyzer Viehvermarktungs AG

Der Präsident:

Der Geschäftsführer:



G. Reichmuth



F. Philipp

1 SOFIA CH 120.1623.9052.7

enthornt, Silagefütterung, Laufstall

geb.: 03.08.21 gek.: 05.10.24

LBE 85-78-77/84-68/80 1.L

SUPERSTAR IT 14990127961.0 GA 99% +431 +20 +0.03 +30 +0.20 Tö 2062 MIW: 124 FIW: 99 GZW: 1183 WZW: 104 IFV: 95 Pers. 106 ZZ 95 ND 95 Kasein AB	BLOOMING-ET CH 120.0825.6880.8 3-3-2/83 Z G 99% +373 +8 -0.10 +26 +0.18 MIW: 119 GZW: 1115 WZW: 96 IFV: 95 NOA-ET IT 14990107960.9 LBE IT 87 84 85 88 VG87 Ø 2L 11280 kg 3.95 % 3.60 % MIW: 118 GZW: 1189
PINA CH 120.1349.2041.7 LBE 91-89-95/93-84/91 3.L Ø 4L 6836 3.91 3.61 83 LP 86 BD CH 65% +128 -5 -0.14 +1 -0.05 Pers: 102 ZZ: 94 MIW: 100 GZW: 994	PHIL CH 120.1179.5309.8 5-4-5/95 G 99% +641 +22 -0.05 +23 +0.01 MIW: 121 GZW: 1090 WZW: 101 IFV: 83 FRANCESCA CH 120.1211.3385.1 LBE 82-85-82/83-85/83 1.L Ø 1L 305 6598 kg 3.21 % 3.29 % 89 LP 79 BD MIW: 86 GZW: 899

BS24/CH 08.24 +295 +2 -0.14 +11 +0.01 MIW: 108 GZW: 1071 IFV: 94

CH Ext. 08.24 47% GN 113 Ra 123 Be 88 Fu 108 Eu 116

1C5 2.03 305 Tage 6723 kg 3.76 % 3.39 % 99 LP 84 BD A4 ZZ 47

Züchter + Eig.: Haas Ueli, Schürhof 2, 6012 Obernau

2 WIESEL CH 120.1640.7705.1

enthornt, silofreie Fütterung, Lauf- & Anbindestall gewohnt

geb.: 19.12.21 gek.: 09.10.24

LBE

Kiba Sintra TU SG-ET CH 120.1436.1867.1 G 98% +590 +37 +0.17 +33 +0.17 Tö 530 MIW: 130 FIW: 114 GZW: 1293 WZW: 126 IFV: 86 Pers. 109 ZZ 112 ND 96 2-2-3/82 Kasein BB	SINTRA-ET AT 410015229.2 G 97% +1203 +48 +0.00 +35 -0.09 MIW: 135 GZW: 1363 WZW: 129 IFV: 95 MIOARA-ET IT 14990107910.4 LBE IT 88 89 80 85 VG85 (1.Lakt.) Ø 5L 12930 kg 3.29 % 3.58 % MIW: 127 GZW: 1292
WIRBEL CH 120.1390.4203.9 LBE 80-76-82/82-82/81 1.L CH 42% -709 -22 +0.10 -18 +0.10 Pers: 100 ZZ: 100 MIW: 83 GZW: 945	GLENWOOD-ET CH 120.1309.0606.4 2-2-2/82 G 99% -850 -18 +0.24 -17 +0.19 MIW: 84 GZW: 972 WZW: 96 IFV: 97 WASSERFALL CH 120.1045.4494.0 LBE 86-84-86/86-87/86 1.L Ø 3L 7535 kg 3.74 % 3.50 % 94 LP 88 BD MIW: 84 GZW: 947

BS24/A 08.24 -60 +8 +0.14 +8 +0.14 MIW: 107 GZW: 1124 IFV: 90

A Ext. 08.24 35% GN 106 Ra 102 Be 107 Fu 104 Eu 108

Züchter + Eig.: Schirmer Robert + Ueli, Ussbergstrasse 7, 8864 Reichenburg

3 ETTERLIN'S BS Optimal VALTRA CH 120.1650.6204.9

enthornt, Silagefütterung, Laufstall

geb.: 16.06.22 gek.: 10.09.24

LBE

OPTIMAL-ET FR 5238483960.1 GI 91% +1023 +39 -0.03 +35 -0.01 Tö 418 MIW: 133 FIW: 120 GZW: 1391 WZW: 128 IFV: 86 Pers. 110 ZZ 125 ND 113 Kasein BB	SINTRA-ET AT 410015229.2 G 97% +1203 +48 +0.00 +35 -0.09 MIW: 135 GZW: 1363 WZW: 129 IFV: 95 MANA FR 5239991766.0 LBE FR 92-85-90-94 EX92 Ø 4L 9465 kg 4.42 % 3.65 % MIW: 116 GZW: 1200
ETTERLIN'S BS Anibal VANILLA CH 120.1267.9507.8 F83*DL LBE 90-86-95/90-87/90 3.L Kasein AA Ø 6L 8252 4.67 3.80 91 LP 103 BD G 77% -176 +25 +0.46 +8 +0.20 Pers: 106 ZZ: 111 MIW: 110 GZW: 1155	ANIBAL-ET CH 120.0830.2516.4 5-4-4/92 G 99% +329 +18 +0.07 +14 +0.04 MIW: 113 GZW: 1148 WZW: 110 IFV: 98 VANESSA-ET CH 120.1097.3057.7 LBE 84-82-85/81-77/82 1.L Ø 1L 305 7201 kg 3.81 % 3.69 % 95 LP 107 BD MIW: 106 GZW: 1065

BS24/GA 08.24 +509 +41 +0.28 +21 +0.04 MIW: 123 GZW: 1336 IFV: 90 letzte Wägung: 05.10.24 26.5 kg 5.04% 3.08%

GA Ext. 08.24 57% GN 106 Ra 105 Be 89 Fu 100 Eu 114

1. Wägung 26.5kg 5.04 % 3.08 % ZZ 72

Züchter + Eig.: Etterlin René, Waldheim 1, 8912 Obfelden

Kasein AB

ZZ 72

ZUCHTBERATUNG

Anpaarungsvorschläge vom Profi.



- + Gezielte Paarungen dank Übersichten und Statistiken
- + Zeitersparnis mit professioneller Beratung
- + Erfahrungen und Know-how von Zuchtberatern nutzen

BRAUNVIEH 

Braunvieh Schweiz
Chamerstrasse 56 | 6300 Zug
Tel. 041 729 33 11

info@braunvieh.ch | www.braunvieh.ch



4 RICKENBACH Anton WEERTJE CH 120.1648.7187.1

enthorn, Silagefütterung, Lauf- & Anbindestall gewohnt

geb.: 01.08.22 gek.: 25.09.24

LBE

ANTON CH 120.1541.6019.0 GA 66% +536 +39 +0.23 +31 +0.17 Tö ---MIW: 129 FIW: 102 GZW: 1252 WZW: 117 IFV: 93 Pers. 96 ZZ 107 ND 107 2-2-2/82 Kasein BB	BROLY-ET CH 120.1313.8040.5 2-2-2/82 G 92% +975 +45 +0.07 +34 +0.01 MIW: 133 GZW: 1216 WZW: 119 IFV: 93
RICKENBACH Calvinus WILLINA CH 120.1451.4649.3 LBE CH 52% -696 -31 -0.04 -20 +0.06 Pers: 107 ZZ: 89 MIW: 79 GZW: 925	ANDORA CH 120.1317.5697.2 LBE 97-90-92/92-88/92 4.L Ø 4L 8473 kg 4.52 % 3.79 % 107 LP 105 BD MIW: 114 GZW: 1179
	CALVINUS-ET CH 120.1292.0260.3 3-3-3/84 G 88% -841 -25 +0.13 -13 +0.24 MIW: 85 GZW: 1022 WZW: 100 IFV: 79
	WICHITA CH 120.1167.5605.8 LBE 83-85-84/85-87/84 1.L Ø 2L 6899 kg 4.19 % 3.52 % 85 LP 83 BD MIW: 92 GZW: 947

BS24/GA 08.24 +339 +22 +0.11 +18 +0.08 MIW: 117 GZW: 1132 IFV: 89 letzte Wägung: 08.10.24 28.1 kg 4.22% 3.18%

GA Ext. 08.24 47% GN 113 Ra 116 Be 112 Fu 116 Eu 110

Kasein BB

1. Wägung 28.1kg 4.22 % 3.18 % ZZ 50

ZZ 50

Züchter + Eig.: von Rickenbach jun. Beat, Hofstrasse 18, 6416 Steinerberg

5 BELLA CH 120.1413.7069.4

enthorn, Silagefütterung, Laufstall

geb.: 25.09.20 gek.: 10.10.24

LBE 83-85-79/86-82/84 1.L

Scherma Glenn BLOOMING-ET CH 120.0825.6880.8 Z G 99% +373 +8 -0.10 +26 +0.18 Tö 16071 MIW: 119 FIW: 96 GZW: 1115 WZW: 96 IFV: 95 Pers. 92 ZZ 94 ND 93 3-3-2/83 Kasein BB	GLENN-ET CH 120.0236.6446.0 3-4/86 G 99% -22 +9 +0.14 +8 +0.12 MIW: 107 GZW: 983 WZW: 86 IFV: 98
SULI CH 120.0844.4608.1 *2DL LBE 84-85-81/86-82/84 1.L Ø 7L 9126 4.54 3.69 105 LP 103 BD G 77% -233 +6 +0.22 -1 +0.11 Pers: 100 ZZ: 96 MIW: 100 GZW: 933	BEVERLY CH 120.0159.3676.6 *2DL LBE 94-98/97-97/96 3.L Ø 6L 12817 kg 4.39 % 3.42 % 140 LP 96 BD MIW: 100 GZW: 1025
	MOTOWN-ET US 199070.6 G 93% +117 +26 +0.29 +1 -0.04 MIW: 106 GZW: 964 WZW: 98 IFV: 101
	SULA CH 120.0395.1208.3 LBE 81-80-83/83-80/82 1.L Ø 4L 9115 kg 4.58 % 3.61 % 108 LP 102 BD MIW: 96 GZW: 958

BS24/G 08.24 +109 +0 -0.06 +14 +0.14 MIW: 109 GZW: 1046 IFV: 101

G Ext. 08.24 62% GN 111 Ra 117 Be 115 Fu 106 Eu 110

Kasein BB

1C5 2.02 267 Tage 6793 kg 4.25 % 3.78 % 100 LP 101 BD BZ4 Rx ZZ 31

2A5 3.01 303 Tage 8509 kg 4.16 % 3.76 % 107 LP 99 BD BZ4 Rx ZZ 42

Ø 1L 303 Tage 8509 kg 4.16 % 3.76 % 107 LP 99 BD ZZ 42

Züchter + Eig.: Reichlin Pascal, Schwandeggweg 6, 6416 Steinerberg

6 Buchsbaum Apple SHIZUMI B14C CH 120.1629.7054.5

enthorn, Silagefütterung, Lauf- & Anbindestall gewohnt

geb.: 10.05.21 gek.: 09.10.24

LBE 80-84-80/83-76/81 1.L

Jolahofs Sascha APPLE-ET B14C CH 120.1439.4566.1 G 97% -73 +16 +0.27 +17 +0.28 Tö 499 MIW: 114 FIW: 123 GZW: 1270 WZW: 125 IFV: 99 Pers. 107 ZZ 111 ND 88 3-2-3/82 Kasein AB	SASCHA CH 120.1304.0844.5 2-2-2/82 G 99% +628 +17 -0.11 +31 +0.12 MIW: 125 GZW: 1251 WZW: 121 IFV: 91
Buchsbaum Superstar SAMIRA CH 120.1490.3376.8 LBE Kasein BB G 69% +306 +24 +0.15 +22 +0.16 Pers: 105 ZZ: 98 MIW: 120 GZW: 1178	ARVE CH 120.0697.4185.9 LBE 86-86-82/86-84/85 1.L Ø 1L 305 10696 kg 4.54 % 3.90 % 144 LP 82 BD MIW: 122 GZW: 1344
	SUPERSTAR IT 14990127961.0 GA 99% +431 +20 +0.03 +30 +0.20 MIW: 124 GZW: 1183 WZW: 104 IFV: 95
	SAMINA CH 120.1180.5892.1 *DL LBE 90-89-94/93-86/91 4.L Ø 6L 7682 kg 4.29 % 3.75 % 91 LP 93 BD MIW: 107 GZW: 1151

BS24/G 08.24 -18 +30 +0.43 +23 +0.33 MIW: 121 GZW: 1276 IFV: 97

G Ext. 08.24 61% GN 112 Ra 111 Be 96 Fu 111 Eu 118

Kasein AB

1A7 2.05 305 Tage 6666 kg 4.61 % 4.11 % 94 LP 84 BD AT4 ZZ 32

Züchter + Eig.: Schönbächler Rene + Werner, Reckholdern 6, 8846 Willerzell



* Oktober - November 2024

AKTION Antihelm & HepaFORS

Schützen Sie Ihre Tiere vor Weideparasiten und stärken Sie die Leberaktivität mit FORS:

2902 Antihelm & 2887 HepaFORS

Aktionsrabatt* Fr. 15.– pro Kessel



Weitere Informationen finden Sie unter:
www.fors-futter.ch

AKTION



FORS
KUNZ KUNATH

Kunz Kunath AG
FORS-Futter

3401 Burgdorf
034 427 00 00

8570 Weinfelden
071 531 13 31

7 YOGA CH 120.1623.9098.5

enthornt, Silagefütterung, Laufstall

geb.: 25.03.22

bel. 31.01.24

JACKPOT CH 120.1562.1451.8

LBE

YULE-ET CH 120.1523.1979.8 G 82% -480 -8 +0.17 -3 +0.20 Tö 56 MIW: 96 FIW: 107 GZW: 1075 WZW: 109 IFV: 93 Pers. 109 ZZ 117 ND 107 2-2-2/82 Kasein BB	HOLDRIO CH 120.1398.8113.3 2-2-2/82 G 99% -459 -32 -0.19 -17 -0.01 MIW: 82 GZW: 971 WZW: 105 IFV: 71
CORDULA CH 120.1349.2025.7 LBE 92-91-93/91-89/91 3.L Ø 4L 7286 3.84 3.67 91 LP 86 BD CH 63% +70 +6 +0.04 +10 +0.10 Pers: 100 ZZ: 94 MIW: 108 GZW: 1016	ULINA CH 120.1403.6915.6 LBE 91-91-87/89-86/89 2.L Ø 3L 9691 kg 4.60 % 3.83 % 115 LP 97 BD MIW: 112 GZW: 1171
	GERKAN CH 120.1169.6059.2 3-3-2/83 G 90% +46 +2 +0.00 +5 +0.04 MIW: 104 GZW: 1024 WZW: 99 IFV: 107
	FLURINA CH 120.1079.6654.1 LBE 80-79-82/83-85/82 1.L Ø 2L 7969 kg 3.70 % 3.34 % 99 LP 79 BD MIW: 102 GZW: 931

BS24/A 08.24 -205 -1 +0.11 +4 +0.15 MIW: 102 GZW: 1044 IFV: 99**A Ext. 08.24 31% GN 109 Ra 105 Be 109 Fu 104 Eu 115**

Züchter + Eig.: Haas Ueli, Schürhof 2, 6012 Obernau

8 Siegenthaler's Omar ASTER CH 120.1679.5530.1 ROB

enthornt, Silagefütterung, Anbindestall

geb.: 17.05.22

gek.: 23.09.24

LBE

Bürgler's Orkan OMAR CH 120.1465.6666.5 OB GA 69% +617 +24 -0.01 +29 +0.10 Tö 9 MIW: 125 FIW: 99 GZW: 1381 WZW: 128 IFV: 129 Pers. 100 ZZ 111 ND 108 2-3-3/83 Kasein AB	ORKAN CH 120.1349.0901.6 3-3-3/83 OB G 92% +51 +13 +0.16 +25 +0.34 MIW: 119 GZW: 1271 WZW: 125 IFV: 124
ALMA CH 120.1468.4977.5 LBE 85-82-82/83-85/83 1.L Kasein BB Ø 2L 5624 3.91 3.48 78 LP 97 BD G 73% -961 -45 -0.09 -30 +0.05 Pers: 102 ZZ: 102 MIW: 70 GZW: 881	URMI CH 120.1254.7392.2 OB *DL LBE 91-95-96/96-97/94 5.L Ø 6L 8857 kg 4.32 % 3.59 % 107 LP 90 BD MIW: 128 GZW: 1434
	RUBIN CH 120.1181.3972.9 5-5-5/94 OB G 98% +239 -5 -0.21 +14 +0.08 MIW: 109 GZW: 1070 WZW: 94 IFV: 114
	AMSEL CH 120.0735.5920.4 * LBE MIW: 70 GZW: 844

OB24/GA 08.24 +385 +11 -0.06 +12 -0.02 MIW: 111 GZW: 1272 IFV: 127 letzte Wägung: 14.10.24 26.4 kg 3.6% 3.23%**GA Ext. 08.24 51% GN 111 Ra 111 Be 133 Fu 117 Eu 102**

Kasein AB

1. Wägung 26.4kg 3.60 % 3.23 % ZZ 96

ZZ 96

Züchter + Eig.: GG Siegenthaler Ueli & Michael, Under-Pörtere, 6170 Schüpheim

9 HEIDI CH 120.1647.8682.3

enthornt, silofreie Fütterung, Anbindestall

geb.: 21.03.22

bel. 09.01.24

MASUKA CH 120.1239.5265.8

LBE

H.U. Huser's Toby ROCKY CH 120.1520.6267.0 GA 69% +266 +10 -0.01 +9 -0.01 Tö 9 MIW: 108 FIW: 104 GZW: 1158 WZW: 110 IFV: 78 Pers. 101 ZZ 106 ND 116 3-2-3/82 Kasein BB	TOBY-ET US 3138129971.4 G 96% +110 +12 +0.11 +7 +0.04 MIW: 107 GZW: 1216 WZW: 115 IFV: 69
HAMINA CH 120.1221.9294.9 LBE 76-80-80/76-77/77 1.L Ø 2L 5109 3.93 3.00 64 LP 65 BD CH 60% -682 -33 -0.08 -31 -0.11 Pers: 93 ZZ: 82 MIW: 72 GZW: 807	ROBINA CH 120.1320.7287.3 *DL LBE 96-95-94/94-92/94 3.L Ø 5L 10688 kg 3.64 % 3.22 % 131 LP 110 BD MIW: 123 GZW: 1156
	SHIRO CH 120.0987.1660.6 4-4-4/91 OB G 92% +266 +5 -0.08 +11 +0.02 MIW: 109 GZW: 960 WZW: 89 IFV: 102
	HALDI CH 120.0575.1046.7 * LBE 70-81-74/73-80/74 1.L Ø 8L 5450 kg 3.94 % 3.16 % 59 LP 55 BD MIW: 59 GZW: 788

BS24/A 08.24 -208 -12 -0.05 -11 -0.06 MIW: 90 GZW: 981 IFV: 97**A Ext. 08.24 27% GN 105 Ra 104 Be 111 Fu 101 Eu 106**

Züchter + Eig.: Kryenbühl Bruno, Lutzstrasse 59, 6417 Sattel

IHR ZUVERLÄSSIGER PARTNER BEIM BAUEN AUF DEM LAND.



Mehr zu unseren
Projekten:



Ob Stall, Scheune oder Silo - wir sind Ihr Spezialist, wenn es um das Bauen, Umbauen und Sanieren Ihres Ökonomiegebäudes ausserhalb der Bauzone geht. Vor über 100 Jahren durch den Schweizerischen Bauernverband gegründet, bietet Ihnen LBA einzigartiges Fachwissen für innovatives Bauen mit Tradition. Von der Beratung über die Planung bis zur Bauleitung. Erfahren Sie mehr: lba.ch

Landwirtschaftliches Bau- und Architekturbüro
Laurstrasse 10, 5201 Brugg, Telefon 056 552 24 50
info@lba.ch, www.lba.ch

LBA

10 AMALIA CH 120.1657.3781.7

enthornt, Silagefütterung, Lauf- & Anbindestall gewohnt

geb.: 13.01.22 gek.: 11.10.24

LBE

Schärz BS Vigor ANIBAL-ET CH 120.0830.2516.4 G 99% +329 +18 +0.07 +14 +0.04 To 9050 MIW: 113 FIW: 109 GZW: 1148 WZW: 110 IFV: 98 Pers. 108 ZZ 116 ND 115 5-4-4/92 Kasein AB	VIGOR-ET US 195618.4 G 99% +64 -2 -0.06 +1 -0.02 MIW: 100 GZW: 1044 WZW: 106 IFV: 101 ALLISON CH 120.0221.2834.5 DL LBE 94-94/95-92/94 3.L Ø 4L 10168 kg 4.30 % 3.56 % 116 LP 107 BD MIW: 110 GZW: 1001
ROBERTA CH 120.1025.3033.4 * LBE 80-81-82/79-83/81 1.L Ø 7L 6088 4.13 3.16 67 LP 71 BD CH 69% -782 -29 +0.04 -38 -0.16 Pers: 101 ZZ: 105 MIW: 68 GZW: 780	RAHLIO CH 120.0867.4422.2 3-3-2/82 G 94% +79 -7 -0.15 -18 -0.29 MIW: 87 GZW: 852 WZW: 88 IFV: 103 JOLLE CH 120.0634.6051.0 LBE 79-84-82/82-85/82 1.L Ø 4L 6308 kg 4.49 % 3.31 % 71 LP 74 BD MIW: 69 GZW: 782

BS24/A 08.24 -227 -6 +0.06 -12 -0.06 MIW: 91 GZW: 965 IFV: 97

A Ext. 08.24 37% GN 101 Ra 99 Be 103 Fu 104 Eu 101
Züchter + Eig.: Leuthold Hannes, Aegerten, 8816 Hirzel

11 KÄLINGen Jaguar JOLLA CH 120.1653.9289.4

enthornt, Silagefütterung, Anbindestall

geb.: 22.02.22

bel. 23.01.24

X-BORMIO CH 120.1510.3273.5 X

LBE

Gisler's Glenn JAGUAR-ET CH 120.0711.7494.2 G 99% +341 +25 +0.15 +14 +0.03 To 923 MIW: 115 FIW: 96 GZW: 1130 WZW: 103 IFV: 107 Pers. 98 ZZ 99 ND 96 2-2-2/82 Kasein AB	GLENN-ET CH 120.0236.6446.0 3-4/86 G 99% -22 +9 +0.14 +8 +0.12 MIW: 107 GZW: 983 WZW: 86 IFV: 98 JUDY-ET CH 120.0768.7627.8 *2DL LBE 95-95-93/94-94/94 3.L Ø 7L 10791 kg 3.79 % 3.55 % 112 LP 102 BD MIW: 100 GZW: 991
KÄLINGen Denzo DEBORA CH 120.0932.5172.0 *2DL LBE 92-91-94/91-94/92 4.L Ø 8L 9360 3.89 3.68 97 LP 97 BD G 78% -356 -18 -0.05 -4 +0.12 Pers: 101 ZZ: 99 MIW: 93 GZW: 1004	DENZO CH 120.0390.3996.2 2-3/83 G 99% -275 -20 -0.13 -9 +0.01 MIW: 90 GZW: 883 WZW: 88 IFV: 99 NEVITA CH 120.0797.1697.7 *DL LBE 94-92-92/94-95/93 3.L Ø 6L 8774 kg 4.17 % 3.71 % 94 LP 92 BD MIW: 104 GZW: 1072

BS24/GA 08.24 -300 -9 +0.05 +0 +0.15 MIW: 98 GZW: 1024 IFV: 97

GA Ext. 08.24 59% GN 113 Ra 107 Be 110 Fu 113 Eu 118

Kasein BB

Eigentümer: GG Schuler Pius + Pius, Biberstock, 6418 Rothenthurm

Züchter: Kälin-Merz Paul, Aazopfweg 27, 6422 Steinen

12 NIVEA CH 120.1532.0404.8

enthornt, Silagefütterung, Laufstall

geb.: 17.09.21 gek.: 14.09.24

LBE 81-81-82/85-82/83 1.L

NORO SG-ET CH 120.1436.1926.5 G 96% +118 +20 +0.21 +18 +0.20 To 423 MIW: 116 FIW: 115 GZW: 1243 WZW: 114 IFV: 69 Pers. 118 ZZ 114 ND 107 3-2-2/82 Kasein BB	ANTONOV LU 299518743.0 G 98% +448 +42 +0.33 +27 +0.16 MIW: 127 GZW: 1219 WZW: 105 IFV: 86 NOSDIENNE FR 1217108369.3 LBE FR 86-83-84-87 VG86 Ø 3L 9463 kg 4.27 % 4.05 % MIW: 121 GZW: 1264
Horat's Astro ASERA CH 120.1094.0207.8 LBE 93-91-94/94-83/92 3.L Ø 3L 7292 4.04 3.43 82 LP 86 BD CH 69% -119 -2 +0.04 -8 -0.05 Pers: 84 ZZ: 97 MIW: 94 GZW: 921	ASTRO CH 120.0569.2944.4 3-3/83 G 99% +244 +9 -0.01 +4 -0.06 MIW: 105 GZW: 1053 WZW: 106 IFV: 112 WERA CH 120.0993.5510.1 LBE 84-84-84/84-83/84 1.L Ø 1L 305 7043 kg 3.86 % 3.42 % 92 LP 85 BD MIW: 101 GZW: 925

BS24/G 08.24 +213 +12 +0.05 +8 +0.01 MIW: 108 GZW: 1158 IFV: 93

G Ext. 08.24 63% GN 112 Ra 109 Be 97 Fu 114 Eu 115

Kasein BB

1A1 2.00 305 Tage 5678 kg 4.46 % 3.31 % 78 LP 83 BD BZ4 Rx ZZ 65

Züchter + Eig.: Landolt Roman, Rainhofweg 2, 6403 Küssnacht am Rigi

Für Generationen
die Bank für

SZ *

*** *Schrittweiser Zuwachs***

Vermögen aufbauen, damit Sie Ihre Ziele verwirklichen können. Wir unterstützen Sie mit Finanzexpertise und hauseigenen Anlagelösungen.

Gut beraten, Schwyzer Art.



Schwyzer
Kantonalbank

13 AMELI CH 120.1658.9053.6 enthorn, Silagefütterung, Lauf- & Anbindestall gewohnt

geb.: 20.08.22

bel. 01.01.24

PALMER-ET CH 120.1387.5636.4

LBE

ANTON CH 120.1541.6019.0 GA 66% +536 +39 +0.23 +31 +0.17 Tö ---MIW: 129 FIW: 102 GZW: 1252 WZW: 117 IFV: 93 Pers. 96 ZZ 107 ND 107 2-2-2/82 Kasein BB	BROLY-ET CH 120.1313.8040.5 2-2-2/82 G 92% +975 +45 +0.07 +34 +0.01 MIW: 133 GZW: 1216 WZW: 119 IFV: 93
CORONA CH 120.1317.5752.8 LBE 85-85-86/83-86/84 1.L Ø 3L 6767 4.52 3.81 80 LP 101 BD CH 62% -1137 -25 +0.32 -21 +0.28 Pers: 84 ZZ: 91 MIW: 79 GZW: 896	ANDORA CH 120.1317.5697.2 LBE 97-90-92/92-88/92 4.L Ø 4L 8473 kg 4.52% 3.79% 107 LP 105 BD MIW: 114 GZW: 1179
	CALVINUS-ET CH 120.1292.0260.3 3-3-3/84 G 88% -841 -25 +0.13 -13 +0.24 MIW: 85 GZW: 1022 WZW: 100 IFV: 79
	ENKA CH 120.0917.2438.7 *DL LBE 84-85-83/88-85/85 1.L Ø 7L 7723 kg 4.26% 3.55% 87 LP 95 BD MIW: 83 GZW: 886

BS24/GA 08.24 -401 +12 +0.41 +3 +0.25 MIW: 104 GZW: 1115 IFV: 95**GA Ext. 08.24 49% GN 113 Ra 115 Be 104 Fu 115 Eu 113**

Kasein AB

Züchter + Eig.: von Rickenbach Norbert, Hofstrasse 22, 6416 Steinerberg

14 Herger's Blooming ALPINA CH 120.1479.5030.2

enthorn, Silagefütterung, Anbindestall

geb.: 07.10.19

gek.: 11.05.24

bel. 23.06.24

ARAL CH 120.1239.5250.4

LBE 85-85-84/84-82/84 1.L

Scherma Glenn BLOOMING-ET CH 120.0825.6880.8 Z G 99% +373 +8 -0.10 +26 +0.18 Tö 16071 MIW: 119 FIW: 96 GZW: 1115 WZW: 96 IFV: 95 Pers. 92 ZZ 94 ND 93 3-3-2/83 Kasein BB	GLENN-ET CH 120.0236.6446.0 3-4/86 G 99% -22 +9 +0.14 +8 +0.12 MIW: 107 GZW: 983 WZW: 86 IFV: 98
Herger's Narcotic AROSA CH 120.1371.8882.1 DL LBE 86-89-95/93-93/91 4.L Ø 5L 8306 3.93 3.54 100 LP 96 BD CH 65% +180 +0 -0.10 +12 +0.08 Pers: 102 ZZ: 107 MIW: 108 GZW: 1158	BEVERLY CH 120.0159.3676.6 *2DL LBE 94-98/97-97/96 3.L Ø 6L 12817 kg 4.39% 3.42% 140 LP 96 BD MIW: 100 GZW: 1025
	NARCOTIC-ET IT 14990118023.7 G 95% -80 -10 -0.10 +13 +0.22 MIW: 106 GZW: 1178 WZW: 118 IFV: 91
	ALASKA CH 120.0970.6603.0 F83*2DL LBE 94-96-90/94-94/93 3.L Ø 9L 9379 kg 3.77% 3.37% 105 LP 95 BD MIW: 99 GZW: 1034

BS24/CH 08.24 +146 +1 -0.07 +21 +0.22 MIW: 114 GZW: 1163 IFV: 94 letzte Wägung: 13.10.24 26.2 kg 4.48% 3.57%**CH Ext. 08.24 47% GN 113 Ra 115 Be 119 Fu 112 Eu 112**

1B4 2.01 305 Tage 6607 kg 4.00% 3.75% 92 LP 96 BD AT4 ZZ 24

ZZ 64**2B4 3.04 305 Tage 7515 kg 3.89% 3.69% 96 LP 96 BD AT4 ZZ 39**

Ø 2L 7061 kg 3.94% 3.72% 94 LP 96 BD ZZ 32

Züchter + Eig.: Herger-Kempf Karl, Gotthardstrasse 77, 6467 Schattdorf

15 LAIKA CH 120.1623.9036.7

enthorn, Silagefütterung, Laufstall

geb.: 05.03.21

gek.: 29.09.23

bel. 18.01.24

BARON CH 120.1658.9055.0

LBE 83-77-78/80-80/80 1.L

Felder's BS Lennox LARRY B14C CH 120.1378.7960.6 GA 76% -567 +2 +0.36 -3 +0.24 Tö 15 MIW: 97 FIW: 98 GZW: 1009 WZW: 99 IFV: 71 Pers. 106 ZZ 101 ND 105 5-5-5/93 Kasein BB	LENNOX CH 120.1197.0288.5 2-2-3/82 G 99% -410 +12 +0.41 +5 +0.28 MIW: 105 GZW: 1059 WZW: 100 IFV: 74
VILENA CH 120.1211.3451.3 *DL LBE 87-90-91/88-90/88 3.L Ø 5L 7952 3.67 3.46 95 LP 85 BD CH 67% +60 -11 -0.19 +2 +0.00 Pers: 101 ZZ: 89 MIW: 99 GZW: 929	ASHLEY CH 120.1240.7191.4 LBE 92-86-91/95-93/92 3.L Ø 4L 8705 kg 4.47% 3.65% 98 LP 112 BD MIW: 100 GZW: 1105
	VILENO CH 120.0740.2882.2 2-2-3/82 G 99% +162 +0 -0.09 +7 +0.02 MIW: 105 GZW: 961 WZW: 99 IFV: 96
	FRANCA-ET CH 120.0518.7788.7 LBE 90-90-92/91-93/91 3.L Ø 4L 8008 kg 3.82% 3.47% 92 LP 81 BD MIW: 98 GZW: 917

BS24/CH 08.24 -73 -11 -0.11 +0 +0.04 MIW: 98 GZW: 944 IFV: 86**CH Ext. 08.24 39% GN 103 Ra 102 Be 99 Fu 104 Eu 105**

1A5 2.07 305 Tage 5870 kg 3.51% 3.63% 80 LP 84 BD A4 ZZ 154

Züchter + Eig.: Haas Ueli, Schürhof 2, 6012 Obernau

Die beste Genetik für Ihre Herde

BRICE-ET (BS)

Scherma Bender BRICE-ET
Bender x Nelgor x Big Boy

- # Milch
- # Euter
- # Fitnessmerkmale

Häcki BS Brice NATALIE



CARINO-ET (BS)

Jinxer x Palmer x Calvin

- # Euter
- # Nutzungsdauer
- # Eutergesundheit

Grossmutter: Furrer BS Calvin CALVANDA



CAMILLO-ET P (BS)

swissgen Leon PP CAMILLO-ET P
Leon x Dreamer x Bender

- # Hornlos
- # Exterieur
- # Milch

Mutter:
Jolahofs Dreamer CALIDA-ET



16 SCHWAEGALP CH 120.1640.7684.9

enthornt, silofreie Fütterung, Lauf- & Anbindestall gewohnt

geb.: 29.09.21

bel. 05.01.24

X-COLLAPS CH 120.1593.4333.8 X

LBE

Manser's Udoro HAEGAR CH 120.1185.8292.1 G 99% +649 +16 -0.14 +18 -0.06 Tö 3112 MIW: 116 FIW: 96 GZW: 1127 WZW: 107 IFV: 85 Pers. 97 ZZ 105 ND 116 3-3-2/83 Kasein AB	UDORO CH 120.1051.3484.3 2-2-3/82 G 98% +452 +44 +0.35 +17 +0.02 MIW: 121 GZW: 1169 WZW: 109 IFV: 93 HANNA CH 120.0963.0890.2 *2DL LBE 96-94-92/97-96/95 4.L Ø 7L 11099 kg 4.23 % 3.51 % 115 LP 99 BD MIW: 85 GZW: 902
SAENTIS CH 120.1390.4155.1 LBE CH 43% -607 -14 +0.15 -10 +0.16 Pers: 100 ZZ: 96 MIW: 90 GZW: 957	LENNOX CH 120.1197.0288.5 2-2-3/82 G 99% -410 +12 +0.41 +5 +0.28 MIW: 105 GZW: 1059 WZW: 100 IFV: 74 SOFIE CH 120.1058.0157.8 LBE 83-83-82/85-82/83 1.L Ø 3L 7247 kg 3.49 % 3.53 % 87 LP 89 BD MIW: 82 GZW: 917

BS24/A 08.24 +21 +1 +0.01 +4 +0.05 MIW: 103 GZW: 1036 IFV: 85

A Ext. 08.24 34% GN 108 Ra 105 Be 106 Fu 103 Eu 114

Züchter + Eig.: Schirmer Robert + Ueli, Ussbergstrasse 7, 8864 Reichenburg

17 KÄLINGen Bormio BORINA-ET CH 120.1653.9291.7

enthornt, silofreie Fütterung, Laufstall

geb.: 04.03.22

gek.: 07.06.24

bel. 15.09.24

SILIAN-13 CH 900.0130.0000.9

LBE

KÄLINGen Glenell BORMIO CH 120.1510.3273.5 G 90% -263 +4 +0.21 -2 +0.11 Tö 135 MIW: 99 FIW: 100 GZW: 1070 WZW: 107 IFV: 88 Pers. 95 ZZ 93 ND 100 3-3-3/83 Kasein AB	GLENELL-ET CH 120.1220.7268.5 3-3-2/83 GA 81% -4 +7 +0.11 +6 +0.08 MIW: 105 GZW: 1057 WZW: 97 IFV: 95 BOCARDIA CH 120.1309.9941.7 LBE 98-97-96/93-88/95 3.L Ø 4L 10676 kg 3.88 % 3.64 % 120 LP 99 BD MIW: 118 GZW: 1221
KÄLINGen Visor DIVA-ET CH 120.1536.8869.5 LBE 83-84-83/84-85/83 1.L Kasein BB Ø 2L 8021 4.58 3.89 98 LP 99 BD G 74% +62 +31 +0.39 +21 +0.26 Pers: 109 ZZ: 112 MIW: 120 GZW: 1316	VISOR P DE 950731351.5 GA 97% +311 +57 +0.60 +26 +0.21 MIW: 129 GZW: 1363 WZW: 131 IFV: 111 SAMANTA-ET CH 120.1420.0470.3 F87 LBE 95-97-92/93-94/94 3.L Ø 4L 7449 kg 4.16 % 3.64 % 89 LP 91 BD MIW: 116 GZW: 1156

BS24/GA 08.24 +54 +18 +0.22 +13 +0.15 MIW: 112 GZW: 1200 IFV: 95

letzte Wägung: 14.10.24 25.3 kg 3.79% 4.26%

GA Ext. 08.24 56% GN 119 Ra 118 Be 118 Fu 105 Eu 128

Kasein BB

Einsatzleistung: 26.7kg 3.51 % 3.29 % ZZ 46

ZZ 42

Eigentümer: Kälin Bruno, Aazopfweg 27, 6422 Steinen

Züchter: Kälin-Merz Paul, Aazopfweg 27, 6422 Steinen

18 BORYA CH 120.1686.6957.3

enthornt, Silagefütterung, Anbindestall

geb.: 23.01.22

gek.: 13.05.24

bel. 07.10.24

RUBIN CH 120.1159.2550.9

LBE 82-81-84/83-84/83 1.L

KÄLINGen Glenell BORMIO CH 120.1510.3273.5 G 90% -263 +4 +0.21 -2 +0.11 Tö 135 MIW: 99 FIW: 100 GZW: 1070 WZW: 107 IFV: 88 Pers. 95 ZZ 93 ND 100 3-3-3/83 Kasein AB	GLENELL-ET CH 120.1220.7268.5 3-3-2/83 GA 81% -4 +7 +0.11 +6 +0.08 MIW: 105 GZW: 1057 WZW: 97 IFV: 95 BOCARDIA CH 120.1309.9941.7 LBE 98-97-96/93-88/95 3.L Ø 4L 10676 kg 3.88 % 3.64 % 120 LP 99 BD MIW: 118 GZW: 1221
FURKA CH 120.0534.7077.2 F75*2DL LBE 90-90-96/95-94/93 3.L Kasein AB Ø 8L 7508 4.34 3.67 91 LP 97 BD G 78% -892 -24 +0.17 -19 +0.18 Pers: 86 ZZ: 107 MIW: 81 GZW: 903	FANTASTIC-ET CH 120.0550.7284.4 3-3/83 G 99% -282 -4 +0.10 -7 +0.04 MIW: 94 GZW: 816 WZW: 80 IFV: 99 PRISKA CH 120.0224.8717.6 F822*3DL LBE 92-95-94/93-93/93 9.L Ø 12L 7224 kg 4.30 % 3.75 % 81 LP 89 BD MIW: 72 GZW: 1005

BS24/GA 08.24 -587 +0 +0.34 -4 +0.24 MIW: 96 GZW: 1059 IFV: 93

letzte Wägung: 01.10.24 20.8 kg 4.25% 3.82%

GA Ext. 08.24 57% GN 114 Ra 108 Be 100 Fu 113 Eu 123

Kasein BB

Einsatzleistung: 19.8kg 3.83 % 3.29 % ZZ 12

ZZ 8

Züchter + Eig.: Styger Reto, Buechholzstrasse 2, 6416 Steinerberg



Persönlich.

Von hier. Für Sie.

Agenturen in Ihrer Nähe:

Schwyz/Zug, Roman Inderbitzin	079 341 52 88
Altendorf, Bernhard Züger	076 370 52 59
Feusisberg, Remo Bachmann	078 853 15 83
Finstersee, Georg Moos	041 755 11 70
Gersau, Matthias Hauck	078 633 97 33
Goldau, Toni Suter	041 855 34 05
Rothenthurm, Pius Schuler	079 713 99 77


emmental
versicherung

melior



Physio® von melior

Das exklusive Mineralfutter für Wiederkäuer

- Physio® GOLD – die Premium-Mineralfutter-Linie
- Physio® SILVER – das preiswerte Qualitäts-Mineralfutter
- Physio® FLORA – die Mineralfutter-Linie für Biobetriebe 



8060 MORULINE®

Für Gesundheit, Fruchtbarkeit und Leistung

- Reduktion des Blährisikos
- Natürliche Versorgung mit essentiellen Aminosäuren und Omega-3-Fettsäuren
- Weniger Abkalbschwierigkeiten

AKTION
RABATT CHF 15.-/100 KG
Gültig bis 22. November 2024

Ihr Kontakt in der Region

Markus Kuriger, 079 352 55 91

besser gefüttert mit melior

Meliofeed AG

3360 Herzogenbuchsee

8523 Hagenbuch

Tel. 058 434 15 15

Tel. 058 434 15 70

melior.ch    

Metzgerei Schuler

Eigene Fleischgewinnung durch Tiere aus der Region
Prima Fleisch- und Wurstwaren

6418 Rothenthurm
Telefon 041 838 12 61
verkauf@metzgereischuler.ch
www.metzgereischuler.ch

Fleisch
ist uns
nicht Wurst



Jetzt den **Schweizer Bauer** abonnieren und profitieren



Lesen Sie jetzt den «Schweizer Bauer» regelmässig. Aktuelle Marktpreise, unabhängige Berichterstattung, Vorteilsangebote für Abonnenten, grosser Kleininseratemarkt.

Jetzt
kennenlernen!
Schnupperabo
2 Monate für
Fr. 30.-

Ja, ich möchte topaktuell und vielfältig informiert sein und abonniere den **Schweizer Bauer**

* Name, Vorname

* Strasse, Nr.

* PLZ, Ort

* Telefon

* E-Mail

* Pflichtfelder

100

Ja, ich möchte den **Schweizer Bauer**
kennenlernen und abonniere ihn für
2 Monate (mind 16 Ausgaben) für Fr. 30.-

Bitte einschicken per Post oder per E-Mail an:
Galledia Fachmedien AG,
Abonnementsverwaltung «Schweizer Bauer»
Burgauerstrasse 50, 9230 Flawil
Tel. 0844 10 20 30 oder abo@schweizerbauer.ch



Käppeli

ZUVERLÄSSIG
KOMPETENT
RASCH

Käppeli Strassen- und
Tiefbau AG Schwyz
Riedmattli 3, Postfach 58
6423 Seewen-Schwyz

Telefon 041 819 80 80
Telefax 041 819 80 89
strassen@kaeppli-bau.ch
www.kaeppli-bau.ch

19 JENNY CH 120.1486.4524.5 enthornt, Silagefütterung, Lauf- & Anbindestall gewohnt

geb.: 06.01.22 gek.: 07.09.24

LBE

Gantenbein's Gattuso JEFF B6C CH 120.1408.4209.3 G 97% +330 -1 -0.20 +16 +0.06	GATTUSO CH 120.1245.6019.7 3-3-3/83 G 98% +717 +8 -0.28 +22 -0.04 MIW: 117 GZW: 1063 WZW: 94 IFV: 89
Tö 465 MIW: 111 FIW: 100 GZW: 1134 WZW: 101 IFV: 81 Pers. 99 ZZ 97 ND 106 3-3-2/82 Kasein BB	JUPITA CH 120.1225.4228.7 *DL LBE 97-92-95/97-96/96 3.L Ø 5L 9320 kg 4.13 % 3.64 % 108 LP 104 BD MIW: 108 GZW: 1109
JANA CH 120.0894.3665.0 F75*2DL LBE 93-93-92/94-90/93 3.L	JUBILO CH 120.0607.4980.9 3-2/83 G 94% -570 -9 +0.20 -13 +0.10 MIW: 89 GZW: 910 WZW: 94 IFV: 86
Ø 9L 8027 3.88 3.58 90 LP 91 BD CH 70% -611 -23 +0.02 -12 +0.13 Pers: 90 ZZ: 100 MIW: 86 GZW: 914	JESSICA CH 120.0656.4809.1 *DL LBE 74-78-80/84-85/80 1.L Ø 5L 6714 kg 4.38 % 3.76 % 77 LP 87 BD MIW: 77 GZW: 859

BS24/A 08.24 -141 -12 -0.09 +2 +0.10 MIW: 99 GZW: 1047 IFV: 83 letzte Wägung: 12.10.24 32 kg 3.2% 2.86%**A Ext. 08.24 38% GN 113 Ra 110 Be 114 Fu 102 Eu 122**

1. Wägung 32kg 3.20 % 2.86 % ZZ 13

ZZ 13

Züchter + Eig.: Arnold-Bissig Karl, Wyergasse 21, 6467 Schattdorf

20 Kennel's Apple ALIYA CH 120.1681.3866.6 enthornt, Silagefütterung, Laufstall

geb.: 09.12.21 gek.: 18.08.24 bel. 05.10.24

CAVRAL-ET CH 120.1439.4655.2

LBE

Jolahofs Sascha APPLE-ET B14C CH 120.1439.4566.1 G 97% -73 +16 +0.27 +17 +0.28	SASCHA CH 120.1304.0844.5 2-2-2/82 G 99% +628 +17 -0.11 +31 +0.12 MIW: 125 GZW: 1251 WZW: 121 IFV: 91
Tö 499 MIW: 114 FIW: 123 GZW: 1270 WZW: 125 IFV: 99 Pers. 107 ZZ 111 ND 88 3-2-3/82 Kasein AB	ARVE CH 120.0697.4185.9 LBE 86-86-82/86-84/85 1.L Ø 1L 305 10696 kg 4.54 % 3.90 % 144 LP 82 BD MIW: 122 GZW: 1344
Kennel's Calvin CANDY CH 120.1499.1596.5 LBE	CALVIN-ET CH 120.0794.8035.9 3-3-3/83 G 99% +104 -11 -0.21 -1 -0.06 MIW: 97 GZW: 1108 WZW: 109 IFV: 88
Ø 2L 9040 4.40 3.59 105 LP 97 BD CH 60% +122 +20 +0.21 +12 +0.11 Pers: 100 ZZ: 100 MIW: 112 GZW: 1153	JESS CH 120.1339.8869.2 LBE Ø 1L 275 5484 kg 4.08 % 3.21 % 68 LP 74 MIW: 107 GZW: 1022

BS24/A 08.24 +25 +18 +0.24 +15 +0.20 MIW: 113 GZW: 1215 IFV: 97 letzte Wägung: 13.09.24 34.4 kg 3.22% 3.34%**A Ext. 08.24 32% GN 110 Ra 104 Be 97 Fu 115 Eu 114**

1. Wägung 34.4kg 3.22 % 3.34 % ZZ 31

ZZ 31

Züchter + Eig.: Kennel Markus, Charenwäldli 1, 6416 Steinerberg

21 YAEL CH 120.1623.9096.1**enthornt, Silagefütterung, Laufstall**

geb.: 11.03.22 gek.: 24.08.24

bel. 09.10.24

JACKPOT CH 120.1562.1451.8

LBE

YULE-ET CH 120.1523.1979.8 G 82% -480 -8 +0.17 -3 +0.20	HOLDRIO CH 120.1398.8113.3 2-2-2/82 G 99% -459 -32 -0.19 -17 -0.01 MIW: 82 GZW: 971 WZW: 105 IFV: 71
Tö 56 MIW: 96 FIW: 107 GZW: 1075 WZW: 109 IFV: 93 Pers. 109 ZZ 117 ND 107 2-2-2/82 Kasein BB	ULINA CH 120.1403.6915.6 LBE 91-91-87/89-86/89 2.L Ø 3L 9691 kg 4.60 % 3.83 % 115 LP 97 BD MIW: 112 GZW: 1171
VILENA CH 120.1211.3451.3 *DL LBE 87-90-91/88-90/88 3.L	VILENO CH 120.0740.2882.2 2-2-3/82 G 99% +162 +0 -0.09 +7 +0.02 MIW: 105 GZW: 961 WZW: 99 IFV: 96
Ø 5L 7952 3.67 3.46 95 LP 85 BD CH 67% +60 -11 -0.19 +2 +0.00 Pers: 101 ZZ: 89 MIW: 99 GZW: 929	FRANCA-ET CH 120.0518.7788.7 LBE 90-90-92/91-93/91 3.L Ø 4L 8008 kg 3.82 % 3.47 % 92 LP 81 BD MIW: 98 GZW: 917

BS24/A 08.24 -210 -10 -0.01 -1 +0.10 MIW: 97 GZW: 997 IFV: 97 letzte Wägung: 16.09.24 21.8 kg 3.23% 3.05%**A Ext. 08.24 33% GN 109 Ra 100 Be 105 Fu 112 Eu 114**

1. Wägung 21.8kg 3.23 % 3.05 % ZZ 68

ZZ 68

Züchter + Eig.: Haas Ueli, Schürhof 2, 6012 Obernau

ISLER Print GmbH
St. Gallerstrasse 49
CH-9100 Herisau
Tel. 071 367 17 70



www.stallplaketten.com • isler@stallplaketten.com



**Zusammen sind wir
Landwirtschaft.**



LGZ Landwirtschaftliche
Genossenschaft
Zentralschweiz

6403 Küssnacht am Rigi
6331 Hünenberg

041 854 41 11
041 780 16 92

www.lgz.swiss
info@lgz.swiss



22 Dillier BS Bluem-Boy FLOWER CH 120.1623.3012.7

enthornt, Silagefütterung, Lauf- & Anbindestall gewohnt

geb.: 06.12.21

gek.: 22.09.24

LBE

Hörler's Biver BLUEM-BOY BMC CH 120.1202.6744.1 G 99% -296 -16 -0.06 +0 +0.15 Tö 1235 MIW: 96 FIW: 97 GZW: 951 WZW: 90 IFV: 92 Pers. 103 ZZ 92 ND 111 2-2-2/82 Kasein AB	BIVER CH 120.0942.9007.0 5-5-5/95 G 99% +298 +26 +0.19 +25 +0.20 MIW: 122 GZW: 1088 WZW: 93 IFV: 95 BLUEEM CH 120.0905.1600.6 LBE 80-76-80/83-83/81 1.L Ø 2L 7050 kg 4.18 % 3.57 % 89 LP 76 BD MIW: 97 GZW: 1051
Dillier BS Lennox KELLY CH 120.1486.2833.0 LBE 79-77-82/82-84/81 1.L Ø 2L 7979 4.32 3.58 94 LP 98 BD CH 61% +16 +18 +0.24 +11 +0.14 Pers: 100 ZZ: 108 MIW: 111 GZW: 1105	LENNOX CH 120.1197.0288.5 2-2-3/82 G 99% -410 +12 +0.41 +5 +0.28 MIW: 105 GZW: 1059 WZW: 100 IFV: 74 KERSTIN CH 120.1141.1365.5 LBE 78-76-84/85-82/82 1.L Ø 3L 8874 kg 3.87 % 3.63 % 101 LP 95 BD MIW: 116 GZW: 1154

BS24/A 08.24 -140 +1 +0.09 +6 +0.15 MIW: 104 GZW: 1029 IFV: 88

A Ext. 08.24 36% GN 105 Ra 104 Be 105 Fu 99 Eu 110

Eigentümer: von Rickenbach jun. Beat, Hofstrasse 18, 6416 Steinerberg

Züchter: Dillier Benno, Etzelstrasse 126, 8808 Pfäffikon SZ

23 BECKY CH 120.1601.2583.1 Zwilling mit Kuhkalb

enthornt, Silagefütterung, Laufstall

geb.: 01.06.22

bel. 12.01.24

MASUKA CH 120.1239.5265.8

LBE

BENDER-ET IT 34990885777.8 G 99% +778 +26 -0.07 +36 +0.12 Tö 2487 MIW: 130 FIW: 99 GZW: 1221 WZW: 102 IFV: 69 Pers. 107 ZZ 105 ND 106 Kasein BB	BIVER CH 120.0942.9007.0 5-5-5/95 G 99% +298 +26 +0.19 +25 +0.20 MIW: 122 GZW: 1088 WZW: 93 IFV: 95 DALILA IT 34990587693.2 LBE IT 91 92 90 91 EX91 Ø 3L 9074 kg 3.88 % 3.54 % MIW: 109 GZW: 1097
ANNI B2C CH 120.1413.7048.9 LBE 81-83-80/85-83/82 1.L Kasein BB Ø 2L 6726 3.89 3.55 90 LP 103 BD G 74% +369 -1 -0.21 +10 -0.03 Pers: 99 ZZ: 103 MIW: 107 GZW: 1096	ANIBAL-ET CH 120.0830.2516.4 5-4-4/92 G 99% +329 +18 +0.07 +14 +0.04 MIW: 113 GZW: 1148 WZW: 110 IFV: 98 BLUEEMLI CH 120.1243.0048.9 LBE 83-83-79/84-82/82 1.L Ø 3L 8733 kg 3.62 % 3.54 % 106 LP 104 BD MIW: 108 GZW: 1069

BS24/GA 08.24 +465 +16 -0.03 +21 +0.07 MIW: 118 GZW: 1173 IFV: 89

GA Ext. 08.24 57% GN 113 Ra 122 Be 115 Fu 107 Eu 110

Kasein BB

Züchter + Eig.: Reichlin Pascal, Schwandeggweg 6, 6416 Steinerberg

24 LILIANE CH 120.1623.9068.8

enthornt, Silagefütterung, Laufstall

geb.: 02.11.21

gek.: 01.10.24

LBE

Felder's BS Lennox LARRY B14C CH 120.1378.7960.6 GA 76% -567 +2 +0.36 -3 +0.24 Tö 15 MIW: 97 FIW: 98 GZW: 1009 WZW: 99 IFV: 71 Pers. 106 ZZ 101 ND 105 5-5-5/93 Kasein BB	LENNOX CH 120.1197.0288.5 2-2-3/82 G 99% -410 +12 +0.41 +5 +0.28 MIW: 105 GZW: 1059 WZW: 100 IFV: 74 ASHLEY CH 120.1240.7191.4 LBE 92-86-91/95-93/92 3.L Ø 4L 8705 kg 4.47 % 3.65 % 98 LP 112 BD MIW: 100 GZW: 1105
FALINA CH 120.1079.6634.3 *DL LBE 96-96-92/83-91/90 3.L Ø 5L 8921 4.20 3.39 97 LP 86 BD CH 67% +37 +19 +0.24 -3 -0.06 Pers: 94 ZZ: 91 MIW: 102 GZW: 957	FAUSTUS CH 120.0977.4915.5 3-3-3/83 G 93% +331 +12 -0.02 -2 -0.18 MIW: 102 GZW: 956 WZW: 95 IFV: 94 JONA CH 120.0526.1670.6 LBE 83-84-79/83-86/82 1.L Ø 3L 6513 kg 4.47 % 3.54 % 81 LP 85 BD MIW: 79 GZW: 836

BS24/A 08.24 -265 +11 +0.30 -3 +0.09 MIW: 100 GZW: 987 IFV: 79

A Ext. 08.24 30% GN 107 Ra 115 Be 109 Fu 98 Eu 106

Züchter + Eig.: Haas Ueli, Schürhof 2, 6012 Obernau

Landi
S C H W Y Z
Genossenschaft

Landi
EINSIEDELNAG

Landi
B V - M A R C H
Genossenschaft

**Agrarkompetenz für eine produzierende
Landwirtschaft im Kanton Schwyz!**

Gerne
beraten wir
Sie in allen
Bereichen
prompt &
kompetent:
- angenehm
anders!



**Das Bier
von hier.**

 **EINSIEDLER BIER**

25 Siegenthaler's O Malley OLSA CH 120.1679.5532.5

enthornt, Silagefütterung, Anbindestall

geb.: 11.06.22

bel. 02.01.24

X-DOBOY-ET US 3133889643.0 X

LBE

O MALLEY FR 4427424483.1 G 99% +274 +37 +0.36 +35 +0.35 Tö 1034 MIW: 131 FIW: 102 GZW: 1245 WZW: 110 IFV: 91 Pers. 104 ZZ 93 ND 92 Kasein BB	BENDER-ET IT 34990885777.8 G 99% +778 +26 -0.07 +36 +0.12 MIW: 130 GZW: 1221 WZW: 102 IFV: 69 LILIPUS FR 4427421615.9 LBE FR 87-86-87-89 VG88 Ø 3L 8076 kg 4.66 % 3.68 % MIW: 118 GZW: 1158
Siegenthaler's Arrow OASE CH 120.1382.8259.7 LBE 81-83-84/76-81/80 1.L Kasein BB Ø 3L 9543 3.79 3.72 118 LP 100 BD G 77% +350 +14 +0.00 +22 +0.14 Pers: 91 ZZ: 94 MIW: 118 GZW: 1099	ARROW IT 21002045985.3 G 99% -15 +13 +0.19 +15 +0.22 MIW: 112 GZW: 1055 WZW: 100 IFV: 97 OLMA CH 120.0853.8123.7 *2DL LBE 93-88-86/93-90/90 4.L Ø 9L 9103 kg 3.96 % 3.42 % 103 LP 100 BD MIW: 100 GZW: 1055

BS24/GA 08.24 +264 +23 +0.16 +21 +0.16 MIW: 119 GZW: 1133 IFV: 94

GA Ext. 08.24 58% GN 107 Ra 107 Be 112 Fu 109 Eu 105

Kasein BB

Züchter + Eig.: GG Siegenthaler Ueli & Michael, Under-Pörtere, 6170 Schüpfheim

26 Buchsbaum's Dreamer AKIMA CH 120.1629.7057.6

enthornt, Silagefütterung, Lauf- & Anbindestall gewohnt

geb.: 18.06.21

gek.: 08.10.24

LBE 82-81-79/84-74/81 1.L

Jolahofs Superstar DREAMER-ET CH 120.0697.4255.9 G 99% -99 +12 +0.22 +19 +0.31 Tö 897 MIW: 115 FIW: 114 GZW: 1241 IFV: 118 WZW: 97 Pers. 107 ZZ 99 ND 98 3-3-3/83 Kasein BB	SUPERSTAR IT 14990127961.0 GA 99% +431 +20 +0.03 +30 +0.20 MIW: 124 GZW: 1183 WZW: 104 IFV: 95 DAVIDE CH 120.0697.4117.0 LBE 85-86-85/85-81/85 1.L Ø 3L 11730 kg 4.50 % 3.72 % 140 LP 80 BD MIW: 131 GZW: 1296
Buchsbaum Annino ADULA CH 120.1180.5900.3 *DL LBE 95-91-90/94-91/92 3.L Ø 5L 8042 3.82 3.53 98 LP 91 BD G 78% +59 -3 -0.07 -5 -0.09 Pers: 102 ZZ: 94 MIW: 96 GZW: 1089	ANNINO CH 120.1078.7338.2 2-2-3/82 G 95% +230 +15 +0.08 +8 +0.00 MIW: 109 GZW: 1220 WZW: 131 IFV: 109 DALLY CH 120.0926.8954.8 * LBE 83-81-84/85-83/84 1.L Ø 5L 8624 kg 4.07 % 3.42 % 94 LP 87 BD MIW: 91 GZW: 1016

BS24/G 08.24 -154 +6 +0.17 +4 +0.13 MIW: 103 GZW: 1155 IFV: 103

G Ext. 08.24 63% GN 109 Ra 106 Be 99 Fu 107 Eu 116

Kasein BB

1C7 2.05 279 Tage 5468 kg 4.28 % 3.82 % 79 LP 84 BD AT4 ZZ 138

Eigentümer: Schönbächler Rene + Werner, Reckholdern 6, 8846 Willerzell

Züchter: Schönbächler Christian, Nüschür 1, 8840 Einsiedeln

27 ETTERLIN'S BS Gino VIAMALA CH 120.1401.3475.4

enthornt, Silagefütterung, Laufstall

geb.: 31.03.19

gek.: 20.09.24

LBE 84-83-81/84-81/83 1.L

GINO CH 120.0987.6382.2 G 97% +265 +21 +0.14 +16 +0.09 Tö 217 MIW: 115 FIW: 93 GZW: 1093 WZW: 100 IFV: 98 Pers. 94 ZZ 94 ND 93 3-2-3/83 Kasein BB	GEORG CH 120.0763.7723.2 5-5-5/93 G 96% -164 +11 +0.25 +1 +0.10 MIW: 103 GZW: 988 WZW: 99 IFV: 88 WAUDI CH 120.0468.2570.1 F76*2DL LBE 94-92-92/95-94/94 3.L Ø 8L 8839 kg 4.56 % 3.55 % 96 LP 93 BD MIW: 100 GZW: 1106
ETTERLIN'S BS Anibal VANILLA CH 120.1267.9507.8 F83*DL Kasein AA LBE 90-86-95/90-87/90 3.L Ø 6L 8252 4.67 3.80 91 LP 103 BD G 77% -176 +25 +0.46 +8 +0.20 Pers: 106 ZZ: 111 MIW: 110 GZW: 1155	ANIBAL-ET CH 120.0830.2516.4 5-4-4/92 G 99% +329 +18 +0.07 +14 +0.04 MIW: 113 GZW: 1148 WZW: 110 IFV: 98 VANESSA-ET CH 120.1097.3057.7 LBE 84-82-85/81-77/82 1.L Ø 1L 305 7201 kg 3.81 % 3.69 % 95 LP 107 BD MIW: 106 GZW: 1065

BS24/G 08.24 -279 +28 +0.55 +9 +0.27 MIW: 111 GZW: 1116 IFV: 96 letzte Wägung: 05.10.24 28.8 kg 4.18% 3.98%

G Ext. 08.24 62% GN 107 Ra 107 Be 94 Fu 106 Eu 110

Kasein AB

1A1 2.03 305 Tage 6170 kg 4.96 % 3.91 % 82 LP 102 BD BZ4 Rx ZZ 117

3A1 4.06 305 Tage 7424 kg 5.11 % 4.09 % 82 LP 99 BD BZ4 Rx ZZ 59

Ø 3L 6871 kg 5.05 % 3.99 % 82 LP 101 BD ZZ 77

Eigentümer: Etterlin René, Waldheim 1, 8912 Obfelden

Züchter: Etterlin Alfred + René, Waldheim, 8912 Obfelden



Reiner Algenkalk für lebendige Böden



Seit 1969 sind wir im Bereich der natürlichen Bodenverbesserer / Hofdüngeraufbereitung tätig. Testen Sie uns!

Wytor AG
Diezikonerstrasse 10
8637 Laupen ZH

Tel. +41 (0)55 266 19 11
www.wytor.ch
info@wytor.ch



EWS

Ihre Partnerin für energetische Gebäudesanierung.



ews.ch/sanieren



28 JANINA CH 120.1623.9131.9

enthorn, Silagefütterung, Laufstall

geb.: 02.12.22

bel. 10.06.24

GUSTAV CH 120.1727.2238.7

LBE

Gantenbein's Elmstar JACKPOT CH 120.1562.1451.8
GA 68% +397 +30 +0.18 +16 +0.03

ELMSTAR CH 120.1322.3380.9 3-2-3/82
G 99% -177 +25 +0.45 +4 +0.14 MIW: 107 GZW: 1088 WZW: 112
IFV: 75

Tö ---MIW: 117 FIW: 100 GZW: 1167 WZW: 106 IFV: 78
Pers. 102 ZZ 102 ND 100
4-2-4/86 Kasein BB

JUPITA CH 120.1225.4228.7 *DL
LBE 97-92-95/97-96/96 3.L
Ø 5L 9320 kg 4.13 % 3.64 % 108 LP 104 BD MIW: 108 GZW: 1109

LIA CH 120.1493.8575.1
LBE 79-81-78/81-80/79 1.L

LARRY CH 120.1378.7960.6 5-5-5/93
GA 76% -567 +2 +0.36 -3 +0.24 MIW: 97 GZW: 1009 WZW: 99
IFV: 71

Ø 2L 5601 4.13 3.66 75 LP 85 BD
CH 54% -428 -7 +0.15 -7 +0.11

PINA CH 120.1349.2041.7

Pers: 108 ZZ: 98 MIW: 93 GZW: 964

LBE 91-89-95/93-84/91 3.L
Ø 4L 6836 kg 3.91 % 3.61 % 83 LP 86 BD MIW: 100 GZW: 994

BS24/A 08.24 -16 +12 +0.17 +5 +0.07 MIW: 105 GZW: 1073 IFV: 81**A Ext. 08.24 25% GN 111 Ra 109 Be 100 Fu 105 Eu 119**

Züchter + Eig.: Haas Ueli, Schürhof 2, 6012 Obernau

29 BELLA CH 120.1657.3780.0

enthorn, Silagefütterung, Lauf- & Anbindestall gewohnt

geb.: 05.01.22

gek.: 16.09.24

LBE

BUDIN CH 120.1512.2142.9
G 78% +334 +20 +0.09 +16 +0.06

BARCA CH 120.1262.1359.6 3-3-3/83
G 99% +320 +36 +0.31 +22 +0.15 MIW: 122 GZW: 1161 WZW: 104
IFV: 95

Tö 41 MIW: 115 FIW: 111 GZW: 1183 WZW: 109 IFV:
92 Pers. 104 ZZ 111 ND 108
3-3-2/83 Kasein AB

BRUNA CH 120.1200.2164.7

LBE 85-84-82/87-86/85 1.L
Ø 4L 11148 kg 4.47 % 3.77 % 129 LP 117 BD MIW: 117 GZW:
1230

TEKLA CH 120.1294.4780.6
LBE 66-68-80/84-80/76 1.L

TENNDITH CH 120.0835.0936.7 3-3-3/83
G 99% +176 +7 +0.00 +1 -0.07 MIW: 102 GZW: 1087 WZW: 110
IFV: 100

Ø 3L 5204 3.45 3.15 68 LP 69 BD
CH 63% -252 -31 -0.29 -10 -0.02
Pers: 90 ZZ: 100 MIW: 87 GZW: 954

BLONDI CH 120.1194.7280.1

LBE 78-80-82/84-82/81 1.L
Ø 4L 5626 kg 3.44 % 3.40 % 69 LP 71 BD MIW: 84 GZW: 897

BS24/A 08.24 +41 -6 -0.10 +3 +0.02 MIW: 101 GZW: 1063 IFV: 97 letzte Wägung: 07.10.24 19.4 kg 4.4% 3.19%**A Ext. 08.24 30% GN 107 Ra 100 Be 100 Fu 104 Eu 116**

1. Wägung 19.4kg 4.40 % 3.19 % ZZ 66

ZZ 66

Züchter + Eig.: Leuthold Hannes, Aegerten, 8816 Hirzel

30 SATURDAY CH 120.1599.6891.3

enthorn, silofreie Fütterung, Lauf- & Anbindestall gewohnt

geb.: 25.01.21

gek.: 07.10.24

LBE

LEVI SG-ET CH 120.1352.9029.8
G 99% -5 +28 +0.39 +8 +0.12

PANDA-P-ET CH 120.1162.3373.3 2-3-3/82
G 94% +777 +14 -0.23 +19 -0.10 MIW: 117 GZW: 983 WZW: 94
IFV: 95

Tö 915 MIW: 111 FIW: 111 GZW: 1156 WZW: 116
IFV: 79 Pers. 109 ZZ 108 ND 104
2-2-2/82 Kasein AB

LEILA CH 120.0979.2237.4

LBE 96-96-94/97-92/95 3.L
Ø 5L 11218 kg 4.42 % 3.84 % 126 LP 95 BD MIW: 107 GZW: 1134

SUNDAY CH 120.1390.4147.6
LBE

BLUEM-BOY CH 120.1202.6744.1 2-2-2/82
G 99% -296 -16 -0.06 +0 +0.15 MIW: 96 GZW: 951 WZW: 90
IFV: 92

Ø 2L 7319 3.52 3.42 91 LP 89 BD
CH 60% +176 -5 -0.17 +0 -0.08
Pers: 110 ZZ: 99 MIW: 99 GZW: 1014

SUNNAEBLUEEM CH 120.1162.2768.8

LBE 82-82-81/84-85/82 1.L
Ø 3L 7615 kg 3.77 % 3.55 % 93 LP 93 BD MIW: 97 GZW: 1005

BS24/A 08.24 +86 +12 +0.11 +4 +0.02 MIW: 105 GZW: 1088 IFV: 85**A Ext. 08.24 33% GN 106 Ra 107 Be 106 Fu 105 Eu 105**

Züchter + Eig.: Schirmer Robert + Ueli, Ussbergstrasse 7, 8864 Reichenburg

SCHULER - TECH AG

- **Traktoren & Landmaschinen**
- **Forst- & Kommunaltechnik**
- **Motorgeräte**
- **Import Gruber Landmaschinen**



6418 Rothenthurm

TEL 041 / 838 00 41

WWW.SCHULER-TECH.CH

Ihre Zufriedenheit ist unser Antrieb !

Schnüriger
Rothenthurm

TÄGLICH FÜR SIE DA...
...auch am Sonntag!

Montag-Samstag 6.00 - 19.00 Uhr
Sonn- u. Feiertage 6.00 - 12.00 Uhr



Bäckerei Schnüriger GmbH

Hauptstrasse 21 - 6418 Rothenthurm - Telefon 041 838 11 45

info@baeckerei-schnueriger.ch

www.baeckerei-schnueriger.ch

31 BARBY CH 120.1647.8684.7

enthornt, silofreie Fütterung, Anbindestall

geb.: 17.06.22

bel. 28.01.24

TABASCO CH 120.1613.0541.6

LBE

JOSI CH 120.1535.9132.2 GA 66% +436 +14 -0.04 +21 +0.08 Tö ---MIW: 118 FIW: 96 GZW: 1163 WZW: 110 IFV: 106 Pers. 108 ZZ 92 ND 97 3-4-3/85 Kasein AB	OB JORAT CH 120.1253.9071.7 3-3-3/83 OB GA 98% +130 +6 +0.02 +20 +0.23 MIW: 115 GZW: 1025 WZW: 95 IFV: 103
BIENLI CH 120.1102.2123.1 LBE 74-72-77/83-81/78 1.L Ø 6L 5807 4.12 3.05 67 LP 60 BD CH 64% +108 +8 +0.05 -13 -0.23 Pers: 117 ZZ: 98 MIW: 93 GZW: 945	* MEKEY-ET CH 120.0984.2068.8 3-2-3/83 G 94% +1009 +32 -0.11 +12 -0.31 MIW: 116 GZW: 1027 WZW: 93 IFV: 84 BINE CH 120.0575.1039.9 LBE 66-74-77/73-74/72 1.L Ø 4L 4936 kg 4.24 % 3.22 % 56 LP 52 BD MIW: 74 GZW: 794

BS24/A 08.24 -102 -5 -0.01 -9 -0.08 MIW: 93 GZW: 1008 IFV: 109**A Ext. 08.24 25% GN 102 Ra 96 Be 92 Fu 100 Eu 109**

Züchter + Eig.: Kryenbühl Bruno, Lutzistrasse 59, 6417 Sattel

32 HELLA CH 120.1519.2642.3

enthornt, Silagefütterung, Lauf- & Anbindestall gewohnt

geb.: 15.05.21

gek.: 26.08.24

LBE

HAKON CH 120.0839.5420.4 G 99% -96 +22 +0.39 +5 +0.12 Tö 686 MIW: 108 FIW: 86 GZW: 890 WZW: 92 IFV: 88 Pers. 110 ZZ 98 ND 94 5-5-5/95 Kasein AB	OB HECHT CH 120.0707.5701.6 5-5-5/93 OB G 99% +107 -11 -0.22 +1 -0.04 MIW: 99 GZW: 972 WZW: 100 IFV: 91
VRONI CH 120.1025.3040.2 LBE 76-78-77/82-78/78 1.L Ø 7L 6205 4.03 3.27 71 LP 70 BD CH 69% -736 -23 +0.10 -28 -0.04 Pers: 98 ZZ: 112 MIW: 76 GZW: 882	* VENTOSA CH 120.0319.3041.0 OB *2DL LBE 94-94-92/93-93/93 3.L Ø 8L 10526 kg 5.14 % 3.59 % 109 LP 98 BD MIW: 128 GZW: 1121 VIGOR-ET US 195618.4 G 99% +64 -2 -0.06 +1 -0.02 MIW: 100 GZW: 1044 WZW: 106 IFV: 101 PRADA CH 120.0634.6042.8 LBE 82-80-82/84-84/83 1.L Ø 4L 5167 kg 4.81 % 3.52 % 63 LP 75 BD MIW: 67 GZW: 823

BS24/A 08.24 -790 -17 +0.23 -25 +0.04 MIW: 79 GZW: 898 IFV: 100 letzte Wägung: 07.10.24 15.6 kg 4.3% 2.93%**A Ext. 08.24 37% GN 99 Ra 89 Be 93 Fu 99 Eu 107**

Ø 2 Wägungen: 18kg 3.82 % 3.30 % ZZ 187

ZZ 215

Züchter + Eig.: Leuthold Hannes, Aegerten, 8816 Hirzel

33 JELI CH 120.1747.4931.3

enthornt, Silagefütterung, Laufstall

geb.: 26.04.23

bel. 11.10.24

CAVRAL-ET CH 120.1439.4655.2

LBE

Gantenbein's Elmstar JACKPOT CH 120.1562.1451.8 GA 68% +397 +30 +0.18 +16 +0.03 Tö ---MIW: 117 FIW: 100 GZW: 1167 WZW: 106 IFV: 78 Pers. 102 ZZ 102 ND 100 4-2-4/86 Kasein BB	OB ELMSTAR CH 120.1322.3380.9 3-2-3/82 G 99% -177 +25 +0.45 +4 +0.14 MIW: 107 GZW: 1088 WZW: 112 IFV: 75 JUPITA CH 120.1225.4228.7 *DL LBE 97-92-95/97-96/96 3.L Ø 5L 9320 kg 4.13 % 3.64 % 108 LP 104 BD MIW: 108 GZW: 1109
ESTHI CH 120.1349.1996.1 LBE 81-79-81/85-82/82 1.L Ø 3L 6451 3.97 3.52 79 LP 86 BD CH 61% -223 -5 +0.06 -9 -0.02 Pers: 103 ZZ: 106 MIW: 93 GZW: 970	* EMILSON-ET CH 120.1165.4001.5 4-4-4/86 GA 77% +759 +8 -0.30 +16 -0.13 MIW: 114 GZW: 982 WZW: 84 IFV: 92 VIA CH 120.0338.9852.7 *2DL LBE 91-88-92/92-91/91 3.L Ø 10L 7423 kg 4.29 % 3.65 % 83 LP 83 BD MIW: 79 GZW: 941

BS24/A 08.24 +87 +13 +0.12 +4 +0.01 MIW: 105 GZW: 1073 IFV: 91**A Ext. 08.24 25% GN 110 Ra 106 Be 105 Fu 106 Eu 115**

Züchter + Eig.: Haas Ueli, Schürhof 2, 6012 Obernau

34 JILL CH 120.1747.4926.9

enthorn, Silagefütterung, Laufstall

geb.: 15.03.23

bel. 11.10.24

CAVRAL-ET CH 120.1439.4655.2

LBE

Gantenbein's Elmstar JACKPOT CH 120.1562.1451.8 GA 68% +397 +30 +0.18 +16 +0.03	ELMSTAR CH 120.1322.3380.9 3-2-3/82 G 99% -177 +25 +0.45 +4 +0.14 MIW: 107 GZW: 1088 WZW: 112 IFV: 75
Tö ---MIW: 117 FIW: 100 GZW: 1167 WZW: 106 IFV: 78 Pers. 102 ZZ 102 ND 100 4-2-4/86 Kasein BB	JUPITA CH 120.1225.4228.7 *DL LBE 97-92-95/97-96/96 3.L Ø 5L 9320 kg 4.13 % 3.64 % 108 LP 104 BD MIW: 108 GZW: 1109
GORDULA CH 120.1349.2025.7 LBE 92-91-93/91-89/91 3.L	GERKAN CH 120.1169.6059.2 3-3-2/83 G 90% +46 +2 +0.00 +5 +0.04 MIW: 104 GZW: 1024 WZW: 99 IFV: 107
Ø 4L 7286 3.84 3.67 91 LP 86 BD CH 63% +70 +6 +0.04 +10 +0.10 Pers: 100 ZZ: 94 MIW: 108 GZW: 1016	FLURINA CH 120.1079.6654.1 LBE 80-79-82/83-85/82 1.L Ø 2L 7969 kg 3.70 % 3.34 % 99 LP 79 BD MIW: 102 GZW: 931

BS24/A 08.24 +234 +18 +0.11 +13 +0.07 MIW: 113 GZW: 1101 IFV: 92

A Ext. 08.24 27% GN 110 Ra 112 Be 104 Fu 101 Eu 116

Züchter + Eig.: Haas Ueli, Schürhof 2, 6012 Obernau



MINEX – Für gesunde und langlebige Kühe

MINEX-Geschenk: 1 UFA-Pullover

bei Bezug ab 200 kg MINEX/UFA-Mineralsalz
 oder 1 Palette TMR-Mineralsalz (solange Vorrat)
 Gültig bis 08.11.24



UFA-Beratungsdienst
Sursee, 058 434 12 00

In Ihrer
LANDI
 ufa.ch

35 PASSOA CH 120.1747.4973.3**Jungvieh**

geb.: 30.01.24

LBE

Herrenhof BS Calvin PETE-ET B14C CH 120.1309.0035.2 G 97% +309 +1 -0.16 +14 +0.04 Tö 307 MIW: 110 FIW: 104 GZW: 1184 WZW: 115 IFV: 79 Pers. 101 ZZ 101 ND 119 5-5-5/95 Kasein BB	CALVIN-ET CH 120.0794.8035.9 3-3-3/83 G 99% +104 -11 -0.21 -1 -0.06 MIW: 97 GZW: 1108 WZW: 109 IFV: 88
	PETUNIA CH 120.0960.8091.4 LBE 96-92-92/95-95/94 3.L Ø 3L 10353 kg 4.93 % 4.04 % 117 LP 111 BD MIW: 125 GZW: 1218
LEILA CH 120.1493.8555.3 LBE 81-77-77/84-84/81 1.L Ø 1L 305 5922 3.33 3.46 79 LP 85 BD CH 57% -56 -11 -0.12 +0 +0.03 Pers: 104 ZZ: 100 MIW: 98 GZW: 1055	LENNOX CH 120.1197.0288.5 2-2-3/82 G 99% -410 +12 +0.41 +5 +0.28 MIW: 105 GZW: 1059 WZW: 100 IFV: 74
	VERONA CH 120.1079.6676.3 * LBE 90-88-95/94-97/93 3.L Ø 6L 7513 kg 3.37 % 3.28 % 87 LP 84 BD MIW: 85 GZW: 1013

BS24/A 08.24 +127 -5 -0.14 +7 +0.04 MIW: 104 GZW: 1122 IFV: 84**A Ext. 08.24 35% GN 116 Ra 104 Be 109 Fu 110 Eu 129**

Züchter + Eig.: Haas Ueli, Schürhof 2, 6012 Obernau

36 Bucher's BINA-ET CH 120.1747.4942.9**Jungvieh**

geb.: 24.08.23

LBE

KÄLINGen Glenell BORMIO CH 120.1510.3273.5 G 90% -263 +4 +0.21 -2 +0.11 Tö 135 MIW: 99 FIW: 100 GZW: 1070 WZW: 107 IFV: 88 Pers. 95 ZZ 93 ND 100 3-3-3/83 Kasein AB	GLENELL-ET CH 120.1220.7268.5 3-3-2/83 GA 81% -4 +7 +0.11 +6 +0.08 MIW: 105 GZW: 1057 WZW: 97 IFV: 95
	BOCARDI CH 120.1309.9941.7 LBE 98-97-96/93-88/95 3.L Ø 4L 10676 kg 3.88 % 3.64 % 120 LP 99 BD MIW: 118 GZW: 1221
DORINA CH 120.1484.2962.3 LBE 78-79-81/80-78/79 1.L Kasein AB Ø 1L 305 6923 4.04 3.44 88 LP 92 BD G 74% +63 +10 +0.10 +4 +0.03 Pers: 96 ZZ: 103 MIW: 105 GZW: 1021	HIGHLIGHT-ET CH 120.1253.9439.5 3-2-2/82 G 99% -18 +10 +0.15 +11 +0.16 MIW: 109 GZW: 968 WZW: 91 IFV: 91
	DAMINA-ET CH 120.1279.8172.2 LBE 85-79-78/86-84/82 1.L Ø 3L 7303 kg 4.16 % 3.95 % 84 LP 86 BD MIW: 96 GZW: 977

BS24/GA 08.24 +184 +27 +0.27 +9 +0.03 MIW: 111 GZW: 1106 IFV: 95**GA Ext. 08.24 56% GN 113 Ra 113 Be 99 Fu 105 Eu 121**

Kasein AB

Eigentümer: Haas Ueli, Schürhof 2, 6012 Obernau

Züchter: Bucher Thomas, Steghof 1, 6206 Neuenkirch

37 PETRA CH 120.1747.4965.8**Jungvieh**

geb.: 18.11.23

LBE

Herrenhof BS Calvin PETE-ET B14C CH 120.1309.0035.2 G 97% +309 +1 -0.16 +14 +0.04 Tö 307 MIW: 110 FIW: 104 GZW: 1184 WZW: 115 IFV: 79 Pers. 101 ZZ 101 ND 119 5-5-5/95 Kasein BB	CALVIN-ET CH 120.0794.8035.9 3-3-3/83 G 99% +104 -11 -0.21 -1 -0.06 MIW: 97 GZW: 1108 WZW: 109 IFV: 88
	PETUNIA CH 120.0960.8091.4 LBE 96-92-92/95-95/94 3.L Ø 3L 10353 kg 4.93 % 4.04 % 117 LP 111 BD MIW: 125 GZW: 1218
TUOR'S BS Superstar SYNFFONIE CH 120.1349.2071.4 LBE 91-91-91/87-87/89 3.L Ø 3L 7130 3.90 3.31 92 LP 86 BD CH 65% +540 +20 -0.02 +14 -0.06 Pers: 109 ZZ: 97 MIW: 114 GZW: 1099	SUPERSTAR IT 14990127961.0 GA 99% +431 +20 +0.03 +30 +0.20 MIW: 124 GZW: 1183 WZW: 104 IFV: 95
	SONORA CH 120.1245.9611.0 *DL LBE 84-84-83/79-82/82 1.L Ø 5L 7148 kg 3.94 % 3.68 % 86 LP 85 BD MIW: 98 GZW: 957

BS24/A 08.24 +425 +11 -0.09 +14 -0.01 MIW: 112 GZW: 1139 IFV: 86**A Ext. 08.24 36% GN 113 Ra 108 Be 98 Fu 112 Eu 120**

Züchter + Eig.: Haas Ueli, Schürhof 2, 6012 Obernau



- qualitativ hochstehende Rinderaufzucht
- detaillierter Schwyzer Aufzuchtvertrag
- sinnvolle Arbeitsteilung, in Ihrer Nähe
- optimale Betreuung der Vertragspartner
- robuste, leistungsfähige Jungkühe

Es hat noch freie Plätze!

Unterlagen und Betriebslisten sind erhältlich bei:

Bauernvereinigung des Kantons Schwyz
6418 Rothenthurm, Tel. 041 825 00 60

www.bvsz.ch



T R E U H A N D

Schwyz

Ihr Ansprechpartner für

- Buchhaltungen
- Steuern
- Beratungen

Landstrasse 35
6418 Rothenthurm

041 825 01 70
info@atsz.ch
www.atsz.ch
