

VIANCO

2057

CHOMMLE GUNZWIL | LU

AUKTION | ZUCHT- UND NUTZVIEH
Online bieten möglich



Dienstag | 18. Oktober 2022
Besichtigung ab 18.30 Uhr | Auktion 20.00 Uhr

Katalogpreis CHF 5.00

Berechtigt zum Eintritt in die Stallungen und zur Auktion

CHOMMLE

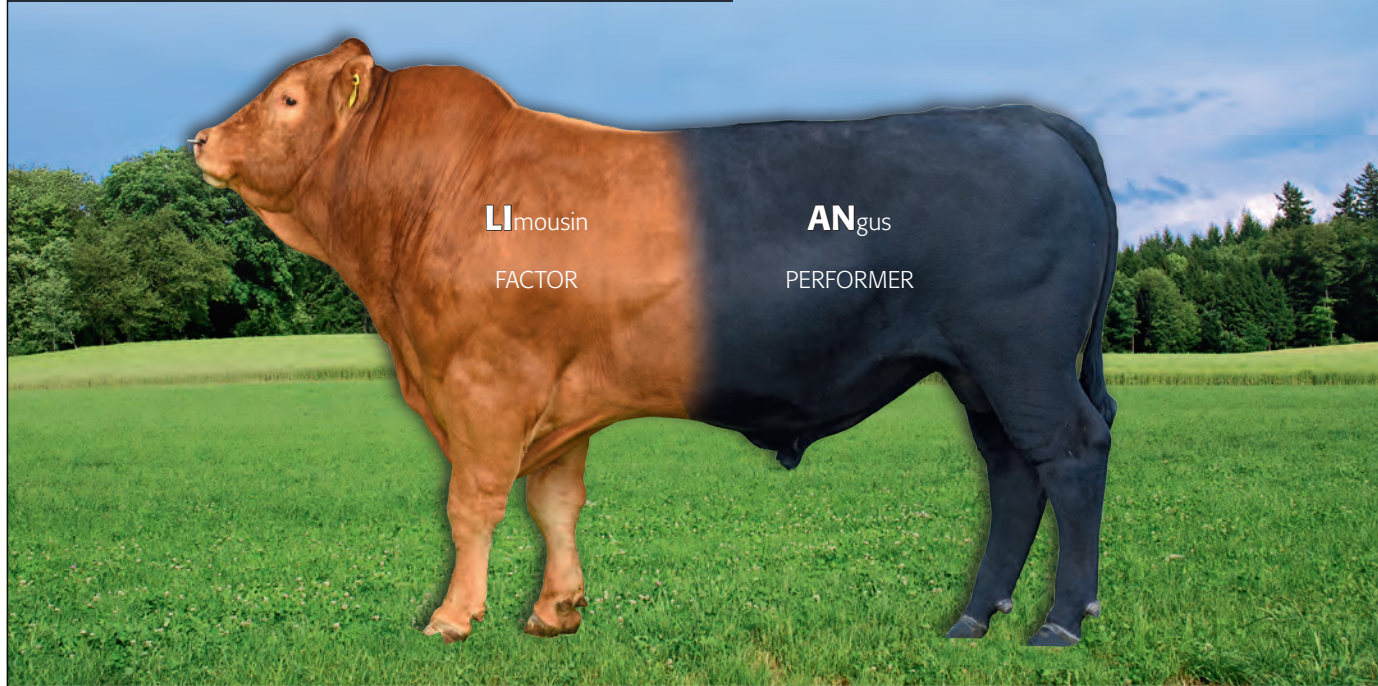
| 6222 Gunzwil

| Katalog unter www.vianco.ch

LIAN-1

CH 910.0000.0001.1

CHF 20.-



Das innovative Produkt für den Fleischrasseneinsatz bei Kühen mit reduzierter Fruchtbarkeit.

swissgenetics

Für alle Ansprüche die passende Kamera!

LUDA FARM



FarmCam Mobility CHF 459.-



FarmCam 360 CHF 399.-



FarmCam HD CHF 759.-

Ob Sie Wildtiere im Wald beobachten oder Ihre Bienenhäuser überwachen wollen, wir haben die passende Überwachungskamera für Sie.

Beratung und Verkauf:

Michael Böhi, +41 79 240 62 36, smartfarming@swissgenetics.ch

swissgenetics

Veranstalter:

VIANCO

VIANCO AG
Postfach 800
5201 Brugg

Tel. 056 462 33 33
Fax 056 462 33 44
www.vianco.ch

Vermarktungszentrum Zentralschweiz

VIANCO
CHOMMLE
GUNZWIL

in Zusammenarbeit mit
Luzerner Braunviehzuchtverband

Programm

Dienstag,	18. Oktober 2022	18.00 - 19.45 Uhr	Besichtigung der Tiere
		20.00 Uhr	AUKTION
Mittwoch,	19. Oktober 2022	Spedition der gekauften Tiere per Camion, soweit diese nicht schon am Vortag speditiert wurden.	

Nächste Auktionen und Verkaufstage

Brunegg	Mi, 02.11.2022	08.00 Uhr	Verkaufstag	Fleischrinder
Kradolf	Mi, 02.11.2022	08.00 Uhr	Verkaufstag	Milchvieh und Fleischrinder
Brunegg	Di, 08.11.2022	19.30 Uhr	Auktion	Milchvieh
Brunegg	Fr, 11.11.2022	19.00 Uhr	Auktion	Fleischrinder der Rassenclubs



Familie Roman & Heidi Auer mit Ace Zeila

LL 128'000 kg Milch, Ø 9 L 10'670 kg Milch, 4.10 % Fett, 3.57 % Eiweiss

**„Mit Brown Swiss besitzen wir
langlebige Kühe mit hohem Gehalt.“**

Roman & Heidi Auer, Wetzikon ZH

Brown Swiss

Ø 2019: 52 Abschlüsse, 9'333 kg Milch, 4.04 % Fett, 3.79 % Eiw., Pers. 88



1 Sticher's BS Blooming BRYN CH 120.1440.9131.2 Milch/Tag 26 kg, enthornt

geb.: 09.12.18 gek.: 26.08.22

LBE 80-79-81/84-82/81 1.L

Scherma Glenn BLOOMING-ET CH 120.0825.6880.8 Z G 99% +525 +13 -0.11 +32 +0.19 Tö 14890 MIW: 125 FIW: 97 GZW: 1176 WZW: 99 FW: 92 Pers. 91 ZZ 95 ND 95 3-3-2/83 Kasein BB	GLENN-ET CH 120.0236.6446.0 3-4/86 G 99% +111 +14 +0.13 +15 +0.16 MIW: 113 GZW: 1038 WZW: 88 FW: 96
	BEVERLY CH 120.0159.3676.6 *2DL LBE 94-98/97-97/96 3.L Ø 6L 12817 kg 4.39 % 3.42 % 140 LP 96 BD MIW: 106 GZW: 1077
Sticher's BS Ippo IRINA CH 120.0748.0170.8 *DL LBE 91-87-90/93-91/91 3.L Ø 6L 8763 4.30 3.69 94 LP 92 BD G 76% -593 -4 +0.29 -15 +0.08 Pers: 95 ZZ: 107 MIW: 88 GZW: 1038	IPPO CH 120.0359.9710.5 3-2/83 G 99% -291 -7 +0.07 -13 -0.04 MIW: 90 GZW: 974 WZW: 100 FW: 100
	ZORA CH 120.0761.2733.2 *2DL LBE 82-79-82/86-80/83 1.L Ø 8L 9802 kg 4.29 % 3.68 % 102 LP 89 BD MIW: 97 GZW: 1042

BS22/G 08.22 68% -24 +1 +0.03 +8 +0.12 MIW: 105 GZW: 1125 FW: 92 letzte Wägung: 26.09.22 26.4 kg 4.04% 3.03%
G Ext. 08.22 61% GN 117 Ra 117 Be 116 Fu 110 Eu 121 Kasein AB
 1A1 2.07 305 Tage 5554kg 4.20 % 3.69 % 71 LP 90 BD AT4 ZZ 45 **ZZ 53**
 Züchter + Eig.: Sticher André, Sonnenhof 1, 6289 Hämikon

2 Sticher's BS Piero PERCY CH 120.1440.9132.9 Milch/Tag 32 kg, enthornt

geb.: 16.12.18 gek.: 07.09.22

LBE 81-80-84/84-80/82 1.L

Bachmann's BS Anibal PIERO CH 120.1218.0606.9 G 99% +1153 +39 -0.10 +34 -0.08 Tö 1468 MIW: 132 FIW: 103 GZW: 1222 WZW: 107 FW: 91 Pers. 103 ZZ 123 ND 106 3-3-2/83 Kasein BB	ANIBAL-ET CH 120.0830.2516.4 5-4-4/92 G 99% +479 +24 +0.06 +21 +0.06 MIW: 119 GZW: 1203 WZW: 113 FW: 95
	PIERA-ET CH 120.0933.7504.4 *2DL LBE 93-94-91/94-90/93 3.L Ø 7L 12908 kg 4.49 % 3.43 % 133 LP 117 BD MIW: 127 GZW: 1163
Sticher's BS Aragon ALASKA CH 120.1212.4169.3 LBE 83-82-82/85-84/83 1.L Kasein BB Ø 2L 6337 4.19 3.74 77 LP 94 BD G 72% -141 +1 +0.10 +1 +0.08 Pers: 92 ZZ: 100 MIW: 101 GZW: 1173	ARAGON CH 120.1024.7566.6 3-3-3/83 G 93% -19 -13 -0.17 +4 +0.06 MIW: 100 GZW: 1106 WZW: 108 FW: 93
	BRIONA CH 120.0978.8034.6 DL LBE 83-80-83/84-83/83 1.L Ø 5L 8436 kg 4.13 % 3.76 % 92 LP 91 BD MIW: 102 GZW: 1071

BS22/G 08.22 67% +74 +8 +0.06 +13 +0.14 MIW: 110 GZW: 1240 FW: 94 letzte Wägung: 26.09.22 22.3 kg 3.3% 3.28%
G Ext. 08.22 60% GN 113 Ra 104 Be 102 Fu 114 Eu 120 Kasein BB
 1A1 2.09 305 Tage 5577kg 4.02 % 3.73 % 73 LP 90 BD AT4 ZZ 20 **ZZ 12**
 Züchter + Eig.: Sticher André, Sonnenhof 1, 6289 Hämikon

3 JOYCE CH 120.1437.6800.0 Milch/Tag 32 kg, enthornt, Laufstall, Silozone

geb.: 14.07.18 gek.: 24.09.22

LBE 81-84-80/80-82/81 1.L

Gisler's Huray JERONIMO CH 120.0711.7496.6 G 96% +617 +23 -0.02 +20 -0.02 Tö 231 MIW: 119 FIW: 103 GZW: 1155 WZW: 103 FW: 85 Pers. 100 ZZ 104 ND 95 3-4-3/84 Kasein AB	HURAY DE 935830301.7 G 99% +1113 +42 -0.04 +35 -0.05 MIW: 133 GZW: 1285 WZW: 120 FW: 93
	JUDY-ET CH 120.0768.7627.8 *2DL LBE 95-95-93/94-94/94 3.L Ø 7L 10791 kg 3.79 % 3.55 % 112 LP 102 BD MIW: 104 GZW: 1015
JANE CH 120.1148.1948.9 *DL LBE 94-93-90/88-90/90 3.L Ø 5L 8219 4.69 3.87 91 LP 86 BD CH 66% +215 +23 +0.20 +21 +0.19 Pers: 105 ZZ: 106 MIW: 119 GZW: 1156	JEROM CH 120.0985.3085.1 3-3-2/83 G 94% +420 +19 +0.03 +26 +0.16 MIW: 122 GZW: 1167 WZW: 103 FW: 102
	EDEL CH 120.0804.0428.3 *DL LBE 91-82-86/93-93/90 4.L Ø 5L 8752 kg 4.41 % 3.59 % 92 LP 83 BD MIW: 106 GZW: 1081

BS22/G 08.22 71% +135 +26 +0.29 +20 +0.22 MIW: 119 GZW: 1193 FW: 92 letzte Wägung: 29.06.22 17.8 kg 5.34% 4.41%
G Ext. 08.22 60% GN 107 Ra 108 Be 114 Fu 108 Eu 104 Kasein AB
 1A1 2.01 275 Tage 5384kg 4.87 % 4.01 % 73 LP 91 BD A4 ZZ 25 **ZZ 134**
2B1 3.01 305 Tage 7621kg 5.09 % 4.00 % 89 LP 93 BD A4 ZZ 90
 Ø 2L 6503kg 5.00 % 4.01 % 81 LP 92 BD ZZ 63
 Züchter + Eig.: Stocker Walter, Wiholz 3, 6025 Neudorf

4 Sticher's BS Lennox LORAINE CH 120.1440.9142.8

Milch/Tag 26 kg, enthornt

geb.: 05.03.20 gek.: 27.07.22

LBE

LENNOX CH 120.1197.0288.5 G 99% -252 +19 +0.41 +12 +0.30 Tö 3364 MIW: 111 FIW: 97 GZW: 1123 WZW: 103 FW: 70 Pers. 106 ZZ 107 ND 102 2-2-3/82 Kasein BB	BIVER CH 120.0942.9007.0 5-5-5/95 G 99% +449 +32 +0.19 +33 +0.24 MIW: 129 GZW: 1184 WZW: 99 FW: 92
	LEILA CH 120.0979.2237.4 LBE 96-96-94/97-92/95 3.L Ø 5L 11218 kg 4.42 % 3.84 % 126 LP 94 BD MIW: 118 GZW: 1232
Sticher's BS Anibal ARLETTE CH 120.1212.4197.6 LBE 91-92-93/91-93/92 3.L Kasein AB Ø 3L 7505 3.42 3.43 87 LP 91 BD G 73% +326 -7 -0.27 +6 -0.07 Pers: 100 ZZ: 103 MIW: 103 GZW: 1089	ANIBAL-ET CH 120.0830.2516.4 5-4-4/92 G 99% +479 +24 +0.06 +21 +0.06 MIW: 119 GZW: 1203 WZW: 113 FW: 95
	BRITTA CH 120.0978.8037.7 LBE 85-82-84/83-82/84 1.L Ø 2L 7075 kg 3.46 % 3.53 % 87 LP 89 BD MIW: 87 GZW: 932

BS22/GA 08.22 63% +491 +4 -0.22 +16 -0.01 MIW: 112 GZW: 1115 FW: 78 letzte Wägung: 26.09.22 23 kg 3.18% 3.2%
GA Ext. 08.22 58% GN 116 Ra 109 Be 123 Fu 114 Eu 121 Kasein BB
Ø 2 Wägungen: 21.7kg 3.90% 3.08% ZZ 1178 **ZZ 26**
Züchter + Eig.: Sticher André, Sonnenhof 1, 6289 Hämikon

5 FALKE CH 120.1296.9891.8

Milch/Tag 32 kg, enthornt, Laufstall, Silozone

geb.: 28.01.18 gek.: 18.09.22

LBE 81-79-83/82-77/81 1.L

Heller BS Anibal ANIMO CH 120.1143.1292.8 G 87% +522 +16 -0.07 +22 +0.05 Tö 51 MIW: 119 FIW: 98 GZW: 1113 WZW: 102 FW: 84 Pers. 102 ZZ 111 ND 100 3-3-4/85 Kasein BB	ANIBAL-ET CH 120.0830.2516.4 5-4-4/92 G 99% +479 +24 +0.06 +21 +0.06 MIW: 119 GZW: 1203 WZW: 113 FW: 95
	PHAELIA CH 120.0660.2234.0 LBE 82-80-85/84-85/83 1.L Ø 3L 8855 kg 4.33 % 3.64 % 100 LP 96 BD MIW: 117 GZW: 1142
BAERLI CH 120.1085.0298.4 * LBE 78-78-83/84-82/81 1.L Ø 4L 5796 4.32 3.84 60 LP 72 BD CH 65% -722 -18 +0.17 -10 +0.22 Pers: 100 ZZ: 104 MIW: 89 GZW: 1007	DUNDEE-ET CH 120.0621.9123.1 3-2/82 G 97% -342 +10 +0.34 +9 +0.30 MIW: 107 GZW: 1188 WZW: 125 FW: 101
	ROSINA CH 120.0569.6579.4 *DL LBE 83-84-82/82-82/82 1.L Ø 8L 7206 kg 3.80 % 3.30 % 83 LP 80 BD MIW: 79 GZW: 870

BS22/CH 08.22 57% +274 -3 -0.19 +10 +0.01 MIW: 107 GZW: 1062 FW: 96 letzte Wägung: 11.06.22 14.2 kg 4.74% 3.61%
CH Ext. 08.22 41% GN 102 Ra 101 Be 100 Fu 102 Eu 103
1A6 2.08 269 Tage 7360kg 3.78 % 3.36 % 106 LP 89 BD AT4 ZZ 40 **ZZ 160**
2A6 3.08 275 Tage 7591kg 3.71 % 3.35 % 95 LP 91 BD AT4 ZZ 31
Ø 1L 275 Tage 7591kg 3.71 % 3.35 % 95 LP 91 BD ZZ 31
Eigentümer: Poletti Sergio, Bockistrasse 6, 6472 Erstfeld
Züchter: Rütimann Meinrad, Zelglihof, 8905 Arni-Islisberg

6 PANAMA B14C CH 120.1493.2706.5

Milch/Tag 28 kg, enthornt, Silozone

geb.: 22.11.19 gek.: 19.09.22

LBE

Herrenhof BS Calvin PETE-ET B14C CH 120.1309.0035.2 G 86% +581 +18 -0.08 +27 +0.09 Tö 83 MIW: 122 FIW: 104 GZW: 1296 WZW: 120 FW: 81 Pers. 99 ZZ 101 ND 113 5-5-5/95 Kasein BB	CALVIN-ET CH 120.0794.8035.9 3-3-3/83 G 99% +277 -4 -0.21 +6 -0.05 MIW: 104 GZW: 1176 WZW: 112 FW: 86
	PETUNIA CH 120.0960.8091.4 LBE 96-92-92/95-95/94 3.L Ø 3L 10353 kg 4.93 % 4.04 % 117 LP 111 BD MIW: 129 GZW: 1259
NUBIA CH 120.1242.2676.5 LBE 80-86-86/89-89/86 2.L Ø 3L 7692 4.37 3.30 94 LP 94 BD CH 64% +296 +7 -0.07 +2 -0.11 Pers: 96 ZZ: 98 MIW: 103 GZW: 1072	NESCARDO CH 120.0725.9053.6 3-3-3/83 G 99% +234 +3 -0.09 -1 -0.12 MIW: 101 GZW: 1060 WZW: 104 FW: 80
	DAISY CH 120.1039.9959.8 *DL LBE 91-96-96/96-90/94 3.L Ø 5L 9441 kg 3.65 % 3.42 % 98 LP 91 BD MIW: 102 GZW: 1042

BS22/GA 08.22 61% +324 +3 -0.13 +10 -0.02 MIW: 108 GZW: 1217 FW: 88
GA Ext. 08.22 53% GN 120 Ra 99 Be 106 Fu 116 Eu 138 Kasein BB
Züchter + Eig.: Arnold Markus, Dorfstrasse 108, 6462 Seedorf UR

7 Fuchshaupt Ganavaro GENUA B14C CH 120.1391.5330.8

Milch/Tag 28 kg, enthornt, Laufstall, Silozone

geb.: 25.08.18 gek.: 21.09.22

LBE 83-81-83/82-81/82 1.L

GANAVARO CH 120.1248.5788.4 G 85% +187 -5 -0.18 +13 +0.09 Tö 42 MIW: 108 FIW: 111 GZW: 1173 WZW: 108 FW: 78 Pers. 104 ZZ 109 ND 108 3-3-2/83 Kasein BB	BAJAZZO CH 120.0664.7982.3 5-4-5/95 G 99% +240 -17 -0.37 +1 -0.10 MIW: 98 GZW: 1072 WZW: 108 FW: 93
Fuchshaupt Nescardo NATALIA CH 120.1194.6934.4 LBE 78-80-82/84-86/82 1.L Ø 1L 305 6605 4.31 3.62 93 LP 93 BD CH 61% -103 +1 +0.07 -4 -0.01 Pers: 104 ZZ: 98 MIW: 97 GZW: 1037	GIARA CH 120.1049.3909.8 LBE 90-92-91/94-92/92 3.L Ø 4L 8293 kg 4.21 % 3.68 % 100 LP 87 BD MIW: 129 GZW: 1321
	NESCARDO CH 120.0725.9053.6 3-3-3/83 G 99% +234 +3 -0.09 -1 -0.12 MIW: 101 GZW: 1060 WZW: 104 FW: 80
	CARINA CH 120.0841.8619.2 *2DL LBE 85-86-92/94-96/91 3.L Ø 9L 8809 kg 4.19 % 3.41 % 98 LP 91 BD MIW: 101 GZW: 1064

BS22/G 08.22 69% -211 +0 +0.12 +1 +0.12 MIW: 100 GZW: 1101 FW: 84

G Ext. 08.22 58% GN 111 Ra 105 Be 97 Fu 116 Eu 115

Kasein BB

1A6 2.02 305 Tage 6157kg 4.42 % 3.56 % 90 LP 100 BD AT4 ZZ 25

1A6 2.02 305 Tage 6157kg 4.42 % 3.56 % 90 LP 100 BD AT4 ZZ 25

Ø 2L 6142kg 4.59 % 3.82 % 84 LP 101 BD ZZ 25

Züchter + Eig.: Lustenberger Roland, Fuchshaupt 2, 6182 Escholzmatt

8 PERLE CH 120.1467.1964.1

Milch/Tag 28 kg, enthornt, Laufstall

geb.: 05.10.19 gek.: 26.09.22

LBE

PASSAT CH 120.1057.9786.4 G 99% +533 +11 -0.14 +20 +0.02 Tö 931 MIW: 116 FIW: 95 GZW: 1126 WZW: 99 FW: 82 Pers. 89 ZZ 93 ND 107 3-3-2/83 Kasein BB	PAYSSLI-ET DE 813034326.5 G 99% +618 +23 -0.03 +22 +0.01 MIW: 120 GZW: 1215 WZW: 111 FW: 85
NAYLA CH 120.1338.1691.9 Kasein AB LBE 76-81-82/81-73/79 1.L Ø 2L 6590 4.27 3.51 79 LP 69 BD G 72% -35 -7 -0.08 -7 -0.08 Pers: 102 ZZ: 98 MIW: 94 GZW: 991	FLORA CH 120.0759.7131.8 LBE 85-84-85/84-83/84 1.L Ø 4L 8975 kg 3.60 % 3.36 % 106 LP 96 BD MIW: 108 GZW: 1043
	NORWIN CH 120.0810.8209.1 5-5-5/95 G 99% +614 +17 -0.11 +19 -0.03 MIW: 117 GZW: 1038 WZW: 93 FW: 86
	VANESSA CH 120.1176.7160.2 LBE 87-85-85/83-80/84 1.L Ø 1L 303 Tage 5183 kg 3.96 % 3.97 % 77 LP 110 BD MIW: 77 GZW: 913

BS22/A 08.22 43% +249 +2 -0.11 +7 -0.03 MIW: 105 GZW: 1061 FW: 89

A Ext. 08.22 40% GN 110 Ra 103 Be 99 Fu 110 Eu 116

Eigentümer: Studer Pirmin, Rützmättli 1, 6170 Schüpfheim

Züchter: Dahinden-Feer Josef, Alp, 6163 Ebnet

9 Schmibach's Janik JALIMERA B14C CH 120.1466.8327.0

Milch/Tag 30 kg, enthornt, Silozone

geb.: 28.07.19 gek.: 12.09.22

LBE 86-82-83/85-82/84 1.L

Schmibach's Nescardo JANIK-ET CH 120.1186.6932.5 G 92% +36 -14 -0.22 -4 -0.07 Tö 121 MIW: 95 FIW: 91 GZW: 966 WZW: 89 FW: 68 Pers. 95 ZZ 81 ND 105 3-3-3/83 Kasein BB	NESCARDO CH 120.0725.9053.6 3-3-3/83 G 99% +234 +3 -0.09 -1 -0.12 MIW: 101 GZW: 1060 WZW: 104 FW: 80
Schmibach's Calvin CALIMERA B14C CH 120.1277.7819.3 Kasein AB LBE 94-94-93/95-91/93 3.L Ø 2L 7731 4.31 3.76 90 LP 113 BD G 72% -252 -5 +0.08 -7 +0.03 Pers: 87 ZZ: 94 MIW: 94 GZW: 1003	JAQUELINE CH 120.0882.7550.2 *DL LBE 95-96-93/95-94/95 3.L Ø 4L 10840 kg 4.11 % 3.49 % 120 LP 107 BD MIW: 102 GZW: 1072
	CALVIN-ET CH 120.0794.8035.9 3-3-3/83 G 99% +277 -4 -0.21 +6 -0.05 MIW: 104 GZW: 1176 WZW: 112 FW: 86
	FANFARE CH 120.1095.3384.0 LBE 84-78-81/83-83/82 1.L MIW: 92 GZW: 883

BS22/G 08.22 67% -31 -5 -0.05 +1 +0.03 MIW: 100 GZW: 1005 FW: 80 letzte Wägung: 22.06.22 18.6 kg 4.01% 3.57%

G Ext. 08.22 61% GN 122 Ra 119 Be 111 Fu 125 Eu 124

Kasein BB

1C3 2.02 276 Tage 6912kg 3.85 % 3.60 % 98 LP 104 BD AT4 ZZ 35

ZZ 29

Eigentümer: GoldHill Genetics, Goldsiten, 6113 Romoos

Züchter: Schmid Beni, Bachmatte 1, 6170 Schüpfheim

10 Gislerwaid Blooming NADINA CH 120.1506.0734.7

Milch/Tag 35 kg, enthornt, Silozone

geb.: 07.10.20 gek.: 27.09.22

LBE

Scherma Glenn BLOOMING-ET CH 120.0825.6880.8 Z G 99% +525 +13 -0.11 +32 +0.19 Tö 14890 MIW: 125 FIW: 97 GZW: 1176 WZW: 99 FW: 92 Pers. 91 ZZ 95 ND 95 3-3-2/83 Kasein BB	GLENN-ET CH 120.0236.6446.0 3-4/86 G 99% +111 +14 +0.13 +15 +0.16 MIW: 113 GZW: 1038 WZW: 88 FW: 96
	BEVERLY CH 120.0159.3676.6 *2DL LBE 94-98/97-97/96 3.L Ø 6L 12817 kg 4.39 % 3.42 % 140 LP 96 BD MIW: 106 GZW: 1077
Gislerwaid Fantastic NAVAYA CH 120.0614.0598.8 DL LBE 84-83-84/84-79/83 1.L Ø 4L 7945 3.71 3.30 93 LP 93 BD CH 66% +17 -8 -0.12 -7 -0.11 Pers: 100 ZZ: 99 MIW: 94 GZW: 989	FANTASTIC-ET CH 120.0550.7284.4 3-3/83 G 99% -178 +0 +0.10 -2 +0.06 MIW: 98 GZW: 877 WZW: 83 FW: 96
	ARMANDA CH 120.0843.7359.2 F*2DL LBE 85-85-83/85-81/84 1.L Ø 9L 8608 kg 4.28 % 3.36 % 101 LP 91 BD MIW: 90 GZW: 1050

BS22/GA 08.22 63% +580 +16 -0.10 +23 +0.04 MIW: 119 GZW: 1130 FW: 81

GA Ext. 08.22 56% GN 115 Ra 114 Be 113 Fu 116 Eu 116

Kasein AB

Eigentümer: Arnold Hansruedi, Plätzigasse 15, 6463 Bürglen UR

Züchter: Gisler Albert, Efbach 48, 6473 Silenen

11 Felder's BS Vivid VIVIANE CH 120.1503.5984.0

Milch/Tag 28 kg, enthornt, Silozone

geb.: 22.07.19 gek.: 27.08.22

LBE

Superbrown VIVID IT 73990116161.1 G 99% +882 +32 -0.05 +22 -0.11 Tö 628 MIW: 123 FIW: 101 GZW: 1127 WZW: 111 FW: 95 Pers. 108 ZZ 101 ND 100 Kasein BB	VIGOR-ET US 195618.4 G 99% +190 +2 -0.08 +7 +0.01 MIW: 105 GZW: 1098 WZW: 108 FW: 98
	BISTA IT 73990076325.0 LBE IT 88 88 90 90 87 Ø 2L 11351 kg 3.84 % 3.37 % MIW: 109 GZW: 969
Gubelmann Joe ESTELLE CH 120.1304.9348.9 LBE 92-90-92/92-92/91 3.L Ø 3L 8983 4.00 3.69 111 LP 103 BD CH 64% +82 +12 +0.12 +6 +0.04 Pers: 101 ZZ: 109 MIW: 106 GZW: 1063	JOE-ET CH 120.0793.5404.9 3-3-3/83 G 99% +305 +5 -0.10 +14 +0.05 MIW: 111 GZW: 1095 WZW: 106 FW: 94
	ERNA CH 120.0788.4986.7 *DL LBE 89-86-91/94-94/91 3.L Ø 4L 9945 kg 4.79 % 3.82 % 103 LP 112 BD MIW: 95 GZW: 991

BS22/A 08.22 41% +482 +22 +0.03 +14 -0.04 MIW: 114 GZW: 1101 FW: 94 letzte Wägung: 14.09.22 29.3 kg 3.29% 2.96%

A Ext. 08.22 37% GN 105 Ra 102 Be 113 Fu 111 Eu 102

1. Wägung 29.3kg 3.29% 2.96% ZZ 28

ZZ 28

Züchter + Eig.: Felder Franz und Pascal, Ey 4, 6196 Marbach LU

12 CINDY CH 120.1474.5199.1

Milch/Tag 28 kg, enthornt, Silozone

geb.: 22.09.19 gek.: 20.09.22

LBE

Jolahofs Grischa SURSELVASTAR CH 120.0697.4170.5 G 93% +278 +43 +0.43 +17 +0.10 Tö 244 MIW: 120 FIW: 97 GZW: 1175 WZW: 110 FW: 95 Pers. 103 ZZ 88 ND 97 2-3-2/82 Kasein AB	GRISCHA STAR CH 120.1114.6625.9 3-2-3/83 G 99% +503 +22 +0.02 +19 +0.02 MIW: 118 GZW: 1127 WZW: 100 FW: 88
	DAVIDE CH 120.0697.4117.0 LBE 85-86-85/85-81/85 1.L Ø 3L 11730 kg 4.50 % 3.72 % 140 LP 80 BD MIW: 138 GZW: 1368
CATANIA CH 120.1189.5062.1 LBE 84-82-82/81-74/81 1.L Kasein BB Ø 4L 6863 4.58 3.29 81 LP 80 BD G 73% +208 +9 +0.01 +6 -0.01 Pers: 96 ZZ: 95 MIW: 106 GZW: 1002	NORWIN CH 120.0810.8209.1 5-5-5/95 G 99% +614 +17 -0.11 +19 -0.03 MIW: 117 GZW: 1038 WZW: 93 FW: 86
	CAMIRA CH 120.0920.1495.1 *DL LBE 92-91-92/93-95/93 3.L Ø 5L 6730 kg 5.03 % 3.41 % 78 LP 83 BD MIW: 97 GZW: 961

BS22/A 08.22 42% +243 +26 +0.22 +12 +0.05 MIW: 113 GZW: 1101 FW: 90 letzte Wägung: 29.09.22 28.8 kg 3.76% 3.68%

A Ext. 08.22 38% GN 108 Ra 103 Be 98 Fu 108 Eu 114

1. Wägung 28.8kg 3.76% 3.68% ZZ 64

ZZ 64

Eigentümer: Steiner-Zimmermann Alois, Alptalerstrasse 14, 8849 Alpthal

Züchter: Hassler Armin, Oberdorfstrasse 36, 7026 Maladers

13 Lädi's Jongleur TRACY-ET CH 120.1422.7730.5

Milch/Tag 28 kg, enthornt, Laufstall, Silozone

geb.: 25.07.20 gek.: 24.08.22

LBE

Jolahofs Polo JONGLEUR-ET CH 120.0270.9369.3 G 99% -322 -24 -0.16 -14 -0.04 Tö 8038 MIW: 85 FIW: 114 GZW: 1012 WZW: 99 FW: 89 Pers. 95 ZZ 84 ND 111 5-5-5/96 Kasein AA	POLO-ET US 193949.1 G 99% -514 -23 -0.03 -18 +0.00 MIW: 83 GZW: 930 WZW: 95 FW: 99 JOLA CH 110.3660.3462.4 F*4DL LBE 94-92/99-93/95 3.L Ø 11L 11344 kg 3.98 % 3.37 % 130 LP 92 BD MIW: 84 GZW: 917
TREMOLA-ET CH 120.1292.6734.3 LBE 96-97-93/95-94/95 3.L Kasein BB Ø 3L 10495 3.96 3.63 115 LP 107 BD G 74% +401 +14 -0.04 +18 +0.05 Pers: 103 ZZ: 105 MIW: 115 GZW: 1149	JOE-ET CH 120.0793.5404.9 3-3-3/83 G 99% +305 +5 -0.10 +14 +0.05 MIW: 111 GZW: 1095 WZW: 106 FW: 94 CALGARY-ET CH 120.0897.6504.0 LBE 85-88-84/87-85/86 1.L Ø 2L 9865 kg 3.98 % 3.24 % 117 LP 102 BD MIW: 117 GZW: 1156

BS22/GA 08.22 63% +39 -10 -0.16 +2 +0.00 MIW: 99 GZW: 1036 FW: 89 letzte Wägung: 10.09.22 29.6 kg 3.4% 3.39%
GA Ext. 08.22 57% GN 113 Ra 105 Be 116 Fu 110 Eu 119 Kasein AB

1. Wägung 29.6kg 3.40% 3.39% ZZ 22

ZZ 22

Züchter + Eig.: Ledergerber Andrin + Domenik, Schlattstrasse 67, 8704 Herrliberg

14 AMY CH 120.1530.0031.2 zw

Milch/Tag 24 kg, enthornt, Silozone

geb.: 07.04.20 gek.: 01.09.22

LBE

Studer's BS Arrow AMIR CH 120.1253.2069.1 G 98% +515 +35 +0.19 +26 +0.11 Tö 689 MIW: 125 FIW: 100 GZW: 1234 WZW: 112 FW: 91 Pers. 104 ZZ 113 ND 104 5-4-4/92 Kasein BB	ARROW IT 21002045985.3 G 99% +189 +22 +0.20 +24 +0.24 MIW: 120 GZW: 1114 WZW: 102 FW: 94 SINA CH 120.0916.0690.4 *2DL LBE 94-92-93/90-97/92 7.L Ø 6L 10812 kg 4.28 % 3.68 % 125 LP 118 BD MIW: 112 GZW: 1155
FANI CH 120.1072.7617.6 LBE 90-89-94/90-90/91 3.L Ø 4L 7829 3.89 3.36 103 LP 86 BD CH 66% -23 -5 -0.06 +4 +0.07 Pers: 92 ZZ: 96 MIW: 102 GZW: 951	FANTASTIC-ET CH 120.0550.7284.4 3-3/83 G 99% -178 +0 +0.10 -2 +0.06 MIW: 98 GZW: 877 WZW: 83 FW: 96 WJNZA CH 120.0509.0934.3 DL LBE 91-91-87/87-89/89 3.L Ø 4L 7420 kg 3.87 % 3.37 % 92 LP 81 BD MIW: 93 GZW: 956

BS22/A 08.22 41% +246 +15 +0.07 +15 +0.09 MIW: 113 GZW: 1086 FW: 93 letzte Wägung: 20.09.22 24.2 kg 3.4% 3.25%
A Ext. 08.22 38% GN 113 Ra 114 Be 106 Fu 117 Eu 112

1. Wägung 24.2kg 3.40% 3.25% ZZ 35

ZZ 35

Züchter + Eig.: Zurfluh-Herger Agnes + Beat, Kornmattweg 8, 6468 Attinghausen

15 AKA Barca JORDANA CH 120.1537.8261.4

Milch/Tag 28 kg, enthornt, Laufstall, Silozone

geb.: 13.03.20 gek.: 03.09.22

LBE

H. Scherrer's Haegar BARCA CH 120.1262.1359.6 GA 74% +523 +26 +0.06 +22 +0.05 Tö 39 MIW: 120 FIW: 108 GZW: 1261 WZW: 111 FW: 90 Pers. 100 ZZ 108 ND 116 3-3-3/83 Kasein AB	HAEGAR CH 120.1185.8292.1 3-3-2/83 G 99% +845 +23 -0.15 +26 -0.04 MIW: 123 GZW: 1209 WZW: 112 FW: 82 BONA CH 120.1101.4185.0 LBE 86-86-87/91-86/88 2.L Ø 4L 8281 kg 4.22 % 3.66 % 92 LP 94 BD MIW: 114 GZW: 1221
AKA Assay JORIA CH 120.1326.2784.4 LBE 75-78-79/72-78/76 1.L Kasein AA Ø 2L 6371 4.47 3.15 82 LP 70 BD G 71% +278 +29 +0.24 +8 -0.02 Pers: 103 ZZ: 101 MIW: 111 GZW: 1085	ASSAY-ET DE 815702962.3 G 98% +915 +45 +0.10 +32 +0.00 MIW: 132 GZW: 1178 WZW: 106 FW: 100 JANKA CH 120.0925.1834.3 LBE 90-89-89/90-95/90 3.L Ø 3L 7448 kg 3.74 % 3.22 % 91 LP 78 BD MIW: 93 GZW: 982

BS22/GA 08.22 59% +251 +27 +0.23 +11 +0.03 MIW: 113 GZW: 1186 FW: 93 letzte Wägung: 28.09.22 28.2 kg 5.09% 3.19%
GA Ext. 08.22 52% GN 113 Ra 109 Be 123 Fu 110 Eu 115 Kasein AA

1. Wägung 28.2kg 5.09% 3.19% ZZ 33

ZZ 33

Züchter + Eig.: Arnold Adrian, Schächenmatt 1, 6460 Altdorf UR

16 BELLA CH 120.1431.2040.2

Milch/Tag 25 kg, enthornt, Silozone

geb.: 24.03.20 gek.: 10.09.22

LBE

KÄLINGen Calvin GLENWOOD-ET CH 120.1309.0606.4 G 96% -608 -8 +0.25 -7 +0.21 Tö 348 MIW: 93 FIW: 105 GZW: 1055 WZW: 101 FW: 93 Pers. 101 ZZ 102 ND 109 2-2-2/82 Kasein AB	CALVIN-ET CH 120.0794.8035.9 3-3-3/83 G 99% +277 -4 -0.21 +6 -0.05 MIW: 104 GZW: 1176 WZW: 112 FW: 86	
	GLENA CH 120.0725.2247.6 DL LBE 95-96-96/98-96/96 4.L Ø 5L 9045 kg 4.58 % 3.72 % 98 LP 93 BD MIW: 111 GZW: 1068	
BAMBI CH 120.1333.3183.2	BLOOMING-ET CH 120.0825.6880.8 3-3-2/83 Z G 99% +525 +13 -0.11 +32 +0.19 MIW: 125 GZW: 1176 WZW: 99 FW: 92	
A 38% -62 -6 -0.05 +4 +0.08 Pers: 92 ZZ: 97 MIW: 101 GZW: 1015	HAITI CH 120.0976.4901.1 * Ø 2L 8249 kg 4.15 % 3.26 % 81 LP 84 BD MIW: 77 GZW: 826	

BS22/A 08.22 34% -335 -7 +0.10 -2 +0.15 MIW: 97 GZW: 1030 FW: 92 letzte Wägung: 20.09.22 25 kg 3.53% 3.27%**A Ext. 08.22 31% GN 117 Ra 112 Be 122 Fu 115 Eu 120**

1. Wägung 25kg 3.53% 3.27% ZZ 52

ZZ 52

Züchter + Eig.: Briker Michi, Unteraxen 1, 6452 Sisikon

17 BELLA CH 120.1465.6574.3 zw

Milch/Tag 25 kg, enthornt

geb.: 27.01.20 gek.: 26.09.22

LBE

Studer's BS Arrow AMIR CH 120.1253.2069.1 G 98% +515 +35 +0.19 +26 +0.11 Tö 689 MIW: 125 FIW: 100 GZW: 1234 WZW: 112 FW: 91 Pers. 104 ZZ 113 ND 104 5-4-4/92 Kasein BB	ARROW IT 21002045985.3 G 99% +189 +22 +0.20 +24 +0.24 MIW: 120 GZW: 1114 WZW: 102 FW: 94	
	SINA CH 120.0916.0690.4 *2DL LBE 94-92-93/90-97/92 7.L Ø 6L 10812 kg 4.28 % 3.68 % 125 LP 118 BD MIW: 112 GZW: 1155	
URSINA CH 120.1050.7954.0 *DL LBE 94-91-88/90-88/90 3.L	BLOOMING-ET CH 120.0825.6880.8 3-3-2/83 Z G 99% +525 +13 -0.11 +32 +0.19 MIW: 125 GZW: 1176 WZW: 99 FW: 92	
Ø 5L 6367 3.94 3.40 79 LP 79 BD CH 68% +126 +5 +0.00 +14 +0.13 Pers: 100 ZZ: 91 MIW: 110 GZW: 1105	PAOLA CH 120.0659.6069.8 *DL LBE 83-82-81/84-83/83 1.L Ø 7L 5982 kg 4.22 % 3.28 % 79 LP 77 BD MIW: 84 GZW: 914	

BS22/A 08.22 42% +321 +20 +0.10 +20 +0.12 MIW: 118 GZW: 1166 FW: 93 letzte Wägung: 04.10.22 24.8 kg 4.51% 3.24%**A Ext. 08.22 35% GN 115 Ra 113 Be 114 Fu 113 Eu 117**

1. Wägung 24.8kg 4.51% 3.24% ZZ 71

ZZ 71

Züchter + Eig.: Lagler-Gisler Albert, Waagtalstrasse 115, 8842 Unteriberg

18 Pedrini Top TI Phil GEMMA CH 120.1397.4312.7

Milch/Tag 28 kg, enthornt, Laufstall, Silozone

geb.: 16.08.18 gek.: 06.08.22

bel. 14.09.22 **BOLIDE FR 8700840992.2**

LBE 83-83-84/85-84/84 1.L

Herrenhof BS Norwin PHIL CH 120.1179.5309.8 G 99% +815 +29 -0.05 +30 +0.02 Tö 1853 MIW: 127 FIW: 80 GZW: 1139 WZW: 102 FW: 79 Pers. 98 ZZ 86 ND 102 5-4-5/95 Kasein BB	NORWIN CH 120.0810.8209.1 5-5-5/95 G 99% +614 +17 -0.11 +19 -0.03 MIW: 117 GZW: 1038 WZW: 93 FW: 86	
	PETUNIA CH 120.0960.8091.4 LBE 96-92-92/95-95/94 3.L Ø 3L 10353 kg 4.93 % 4.04 % 117 LP 111 BD MIW: 129 GZW: 1259	
GANNA CH 120.1190.2271.6	FANTASTIC-ET CH 120.0550.7284.4 3-3/83 G 99% -178 +0 +0.10 -2 +0.06 MIW: 98 GZW: 877 WZW: 83 FW: 96	
CH 59% +135 -16 -0.30 +5 +0.00 Pers: 92 ZZ: 89 MIW: 100 GZW: 975	GINA CH 120.0930.5800.8 DL LBE 84-82-79/86-79/83 1.L Ø 5L 9656 kg 3.74 % 3.40 % 102 LP 88 BD MIW: 97 GZW: 1047	

BS22/CH 08.22 50% +46 +5 +0.04 +7 +0.08 MIW: 106 GZW: 1020 FW: 87 letzte Wägung: 19.09.22 28.1 kg 5.33% 3.2%**CH Ext. 08.22 44% GN 118 Ra 116 Be 116 Fu 110 Eu 126**

1B6 2.05 279 Tage 5027kg 4.20 % 3.40 % 73 LP 93 BD AT4 ZZ 122

ZZ 67

Eigentümer: Omlin Corin, Brand 1, 6063 Stalden (Sarnen)

Züchter: Pedrini Nicola, Nante, 6780 Airola

19 CHRISTA CH 120.1275.5543.5

enthornt, Laufstall

geb.: 06.12.17 gek.: 07.08.21 9 Mt. 07.10.22 **X-BELLBOY CH 120.1553.5527.4 X** LBE 84-81-80/86-81/83 1.L

CASH CH 120.1202.4100.7 G 91% +387 +30 +0.20 +26 +0.18 Tö 73 MIW: 124 FIW: 95 GZW: 1145 WZW: 106 FW: 104 Pers. 110 ZZ 90 ND 97 2-2-2/82 Kasein AB	NELLO CH 120.1005.4016.8 3-3-3/83 G 97% +490 +18 -0.02 +21 +0.05 MIW: 118 GZW: 1148 WZW: 108 FW: 106
	CONNY CH 120.0868.6666.5 LBE 94-91-92/93-94/93 3.L Ø 3L 7069 kg 4.60 % 3.41 % 86 LP 76 BD MIW: 110 GZW: 1102
PERLA CH 120.1008.3959.0 *DL LBE 93-90-90/92-91/91 3.L Ø 6L 7562 4.27 3.28 88 LP 83 BD CH 68% +218 +18 +0.13 -2 -0.13 Pers: 101 ZZ: 100 MIW: 103 GZW: 1066	PRESENT CH 120.0576.9035.0 3-3/83 G 99% +382 +13 -0.03 +5 -0.11 MIW: 107 GZW: 1101 WZW: 111 FW: 99
	WUNIA CH 120.0789.9737.7 F*2DL LBE 88-89-92/93-94/91 4.L Ø 10L 7213 kg 4.07 % 3.30 % 82 LP 82 BD MIW: 92 GZW: 934

BS22/CH 08.22 58% +76 +28 +0.35 +16 +0.19 MIW: 116 GZW: 1150 FW: 100 letzte Wägung:23.07.22 10.1 kg 5.05% 3.92%**CH Ext. 08.22 44% GN 104 Ra 108 Be 85 Fu 98 Eu 111**

1A3 2.08 305 Tage 6866kg 4.31 % 3.66 % 92 LP 84 BD AT4 ZZ 24

ZZ 143**1A3 2.08 305 Tage 6866kg 4.31 % 3.66 % 92 LP 84 BD AT4 ZZ 24**

Ø 2L 6646kg 4.33 % 3.73 % 84 LP 84 BD ZZ 45

Züchter + Eig.: Wechsler Anton, Fluh, 6156 Luthern

20 Lärchenhof Blooming JENNIFER CH 120.1280.0011.8

enthornt, Laufstall, Silozone

geb.: 11.10.17 gek.: 23.05.21 9 Mt. 16.10.2022 **ELECTRO CH 120.0825.6362.9** LBE 81-81-78/82-82/80 1.L

Scherma Glenn BLOOMING-ET CH 120.0825.6880.8 Z G 99% +525 +13 -0.11 +32 +0.19 Tö 14890 MIW: 125 FIW: 97 GZW: 1176 WZW: 99 FW: 92 Pers. 91 ZZ 95 ND 95 3-3-2/83 Kasein BB	GLENN-ET CH 120.0236.6446.0 3-4/86 G 99% +111 +14 +0.13 +15 +0.16 MIW: 113 GZW: 1038 WZW: 88 FW: 96
	BEVERLY CH 120.0159.3676.6 *2DL LBE 94-98/97-97/96 3.L Ø 6L 12817 kg 4.39 % 3.42 % 140 LP 96 BD MIW: 106 GZW: 1077
Lärchenhof Nevco JOY CH 120.0661.8874.9 *2DL LBE 72-81-80/82-85/79 1.L Ø 8L 8434 3.69 3.45 91 LP 83 BD CH 69% +126 -22 -0.37 +1 -0.05 Pers: 103 ZZ: 107 MIW: 97 GZW: 1017	NEVCO CH 120.0433.1570.0 2-3/83 G 93% -11 -8 -0.11 +1 +0.02 MIW: 99 GZW: 1005 WZW: 108 FW: 96
	JESCA CH 120.0366.8292.5 LBE 78-85/82-79/81 1.L Ø 2L 5889 kg 4.38 % 3.39 % 73 LP 80 BD MIW: 71 GZW: 804

BS22/CH 08.22 61% +361 +1 -0.19 +24 +0.16 MIW: 117 GZW: 1169 FW: 97 letzte Wägung:29.03.22 12.4 kg 4.95% 4.08%**CH Ext. 08.22 47% GN 104 Ra 101 Be 112 Fu 102 Eu 105**

1B1 2.04 305 Tage 7567kg 3.75 % 3.82 % 95 LP 97 BD AT4 Rx ZZ 36

ZZ 457**2B1 3.07 305 Tage 8140kg 4.00 % 3.56 % 90 LP 104 BD AT4 Rx ZZ 68**

Ø 2L 7854kg 3.88 % 3.69 % 93 LP 101 BD ZZ 53

Züchter + Eig.: Marti Hanspeter, Holderstockerstrasse 2, 5646 Abtwil AG

21 FEE CH 120.1366.6883.6

enthornt, Silozone

geb.: 15.10.19 gek.: 05.12.21 9 Mt. 26.10.22 **DOX CH 120.0697.7136.8** LBE 80-84-83/80-80/81 1.L

Bachmann's BS Anibal PIERO CH 120.1218.0606.9 G 99% +1153 +39 -0.10 +34 -0.08 Tö 1468 MIW: 132 FIW: 103 GZW: 1222 WZW: 107 FW: 91 Pers. 103 ZZ 123 ND 106 3-3-2/83 Kasein BB	ANIBAL-ET CH 120.0830.2516.4 5-4-4/92 G 99% +479 +24 +0.06 +21 +0.06 MIW: 119 GZW: 1203 WZW: 113 FW: 95
	PIERA-ET CH 120.0933.7504.4 *2DL LBE 93-94-91/94-90/93 3.L Ø 7L 12908 kg 4.49 % 3.43 % 133 LP 117 BD MIW: 127 GZW: 1163
FINIA CH 120.1048.3786.8 LBE 95-94-89/92-94/92 3.L CH 67% -200 -2 +0.09 -5 +0.03 Pers: 95 ZZ: 90 MIW: 96 GZW: 1051	JONGLEUR-ET CH 120.0270.9369.3 5-5-5/96 G 99% -322 -24 -0.16 -14 -0.04 MIW: 85 GZW: 1012 WZW: 99 FW: 89
	FIONA CH 120.0538.5943.0 *2DL LBE 83-85-83/87-88/85 2.L Ø 8L 8094 kg 4.38 % 3.21 % 93 LP 89 BD MIW: 94 GZW: 963

BS22/CH 08.22 50% +678 +21 -0.09 +16 -0.10 MIW: 116 GZW: 1139 FW: 93 letzte Wägung:10.09.22 15.8 kg 3.71% 3.47%**CH Ext. 08.22 47% GN 100 Ra 98 Be 107 Fu 102 Eu 99**

1. Lakt 2.02 296 Tage 7835kg 3.70 % 3.37 % 102 BD AT4 ZZ 9

ZZ 64

Züchter + Eig.: Arnold Max, Ober Rütli 1, 6454 Flüelen

agrisano 

Für die Landwirtschaft!

Alle Versicherungen aus einer Hand.



Michael T. | Ligerz

GANZHEITLICH

Meine landwirtschaftliche
Versicherungsberatung.

**Wir beraten
Sie kompetent!**

Kontaktieren
Sie Ihre Regionalstelle:



22 HANAH CH 120.1436.9640.2

enthornt, Laufstall

geb.: 09.11.19

9 Mt. 04.10.22

RAMI CH 120.1060.8711.7

LBE

Manser's Biver HIGHLIGHT-ET CH 120.1253.9439.5 G 97% +318 +23 +0.14 +23 +0.16	BIVER CH 120.0942.9007.0 5-5-5/95 G 99% +449 +32 +0.19 +33 +0.24 MIW: 129 GZW: 1184 WZW: 99 FW: 92
Tö 464 MIW: 120 FIW: 87 GZW: 1093 WZW: 100 FW: 85 Pers. 100 ZZ 93 ND 95 3-2-2/82 Kasein AB	HANNA CH 120.0963.0890.2 *2DL LBE 96-94-92/97-96/95 4.L Ø 6L 11645 kg 4.19 % 3.47 % 121 LP 100 BD MIW: 92 GZW: 963
BELLA CH 120.1272.2211.5 LBE 80-83-79/82-79/81 1.L	GENOX-BOY CH 120.0794.8936.9 5-5-5/96 G 99% +263 +11 +0.00 +8 -0.02 MIW: 108 GZW: 1035 WZW: 96 FW: 89
CH 42% +262 +6 -0.06 -3 -0.17 Pers: 97 ZZ: 104 MIW: 100 GZW: 985	FLEUR CH 120.1120.0907.3 LBE 82-82-81/82-83/82 1.L Ø 1L 305 Tage 6376 kg 3.95 % 3.00 % 86 LP 93 BD MIW: 92 GZW: 931

BS22/A 08.22 35% +290 +15 +0.04 +10 -0.01 MIW: 110 GZW: 1044 FW: 89**A Ext. 08.22 35% GN 111 Ra 110 Be 114 Fu 110 Eu 111**

Züchter + Eig.: Furrer Daniel, Fraumattstrasse 21, 6472 Erstfeld

23 LOTTI CH 120.1436.9643.3

enthornt, Laufstall

geb.: 29.11.19

9 Mt. 04.10.22

RAMI CH 120.1060.8711.7

LBE

LEVI SG-ET CH 120.1352.9029.8 G 94% +122 +26 +0.30 +15 +0.15	PANDA-P-ET CH 120.1162.3373.3 2-3-3/82 G 92% +999 +22 -0.24 +29 -0.07 MIW: 126 GZW: 1065 WZW: 97 FW: 96
Tö 276 MIW: 115 FIW: 102 GZW: 1155 WZW: 111 FW: 78 Pers. 100 ZZ 106 ND 104 2-2-2/82 Kasein AB	LEILA CH 120.0979.2237.4 LBE 96-96-94/97-92/95 3.L Ø 5L 11218 kg 4.42 % 3.84 % 126 LP 94 BD MIW: 118 GZW: 1232
BERNA CH 120.1272.2212.2 LBE 87-93-90/88-92/89 3.L	BLOOMING-ET CH 120.0825.6880.8 3-3-2/83 Z G 99% +525 +13 -0.11 +32 +0.19 MIW: 125 GZW: 1176 WZW: 99 FW: 92
Ø 3L 7424 4.36 3.45 90 LP 91 BD CH 62% +19 +10 +0.13 +7 +0.09 Pers: 99 ZZ: 106 MIW: 107 GZW: 1071	FRAENZI CH 120.1017.6596.6 LBE 83-83-82/80-82/82 1.L Ø 3L 6151 kg 4.38 % 3.30 % 79 LP 86 BD MIW: 90 GZW: 924

BS22/A 08.22 39% +71 +18 +0.22 +11 +0.12 MIW: 111 GZW: 1111 FW: 85**A Ext. 08.22 36% GN 113 Ra 114 Be 120 Fu 111 Eu 112**

Züchter + Eig.: Furrer Daniel, Fraumattstrasse 21, 6472 Erstfeld

24 Schibraho Arrow AURORA CH 120.1584.5631.2

enthornt, Silozone

geb.: 21.07.20

9 Mt. 19.10.22

X-BRICE-ET CH 120.1313.8044.3 X

LBE

Superbrown ARROW IT 21002045985.3 G 99% +189 +22 +0.20 +24 +0.24	ANIBAL-ET CH 120.0830.2516.4 5-4-4/92 G 99% +479 +24 +0.06 +21 +0.06 MIW: 119 GZW: 1203 WZW: 113 FW: 95
Tö 1423 MIW: 120 FIW: 92 GZW: 1114 WZW: 102 FW: 94 Pers. 95 ZZ 100 ND 99 Kasein BB	BELINDA IT 21001903716.1 * LBE IT 89 88 89 91 EX90 Ø 5L 9084 kg 4.46 % 3.71 % MIW: 92 GZW: 973
Schibraho Jongleur JOWANA CH 120.1094.7423.5 DL LBE 91-91-94/94-97/93 3.L	JONGLEUR-ET CH 120.0270.9369.3 5-5-5/96 G 99% -322 -24 -0.16 -14 -0.04 MIW: 85 GZW: 1012 WZW: 99 FW: 89
Ø 4L 8282 4.09 3.75 98 LP 98 BD CH 66% -471 -7 +0.17 +0 +0.24 Pers: 100 ZZ: 92 MIW: 98 GZW: 1076	GERDA CH 120.0906.6099.0 LBE 81-80-84/83-82/82 1.L MIW: 102 GZW: 1000

BS22/A 08.22 41% -141 +8 +0.19 +12 +0.24 MIW: 109 GZW: 1105 FW: 94**A Ext. 08.22 38% GN 116 Ra 113 Be 120 Fu 118 Eu 115**

Züchter + Eig.: Schaller Benno, Hirsegg 10, 6174 Sörenberg

25 Schibraho Haribo HAWAY CH 120.1539.3358.0

enthornt, Silozone

geb.: 08.04.20

9 Mt. 21.10.22

DOX CH 120.0697.7136.8

LBE

Manser's Biver HARIBO-ET CH 120.1253.9431.9 G 90% -46 -13 -0.15 +7 +0.12 Tö 98 MIW: 102 FIW: 92 GZW: 952 WZW: 86 FW: 85 Pers. 96 ZZ 108 ND 100 2-3-3/83 Kasein BB	BIVER CH 120.0942.9007.0 5-5-5/95 G 99% +449 +32 +0.19 +33 +0.24 MIW: 129 GZW: 1184 WZW: 99 FW: 92 HANNA CH 120.0963.0890.2 *2DL LBE 96-94-92/97-96/95 4.L Ø 6L 11645 kg 4.19 % 3.47 % 121 LP 100 BD MIW: 92 GZW: 963
JENORA CH 120.0674.9528.0 LBE 91-88-94/91-92/91 3.L Ø 2L 7594 3.87 3.58 97 LP 97 BD CH 64% +78 -12 -0.21 +6 +0.05 Pers: 101 ZZ: 105 MIW: 102 GZW: 1085	JENOR CH 120.0895.6960.0 2-3-3/83 G 99% +50 -34 -0.50 +4 +0.03 MIW: 96 GZW: 1006 WZW: 98 FW: 102 BOLDA CH 120.1017.0119.3 LBE 84-85-82/86-86/84 1.L Ø 3L 6814 kg 4.23 % 3.66 % 83 LP 92 BD MIW: 106 GZW: 1112

BS22/A 08.22 38% +16 -13 -0.18 +7 +0.09 MIW: 102 GZW: 1010 FW: 93

A Ext. 08.22 34% GN 106 Ra 103 Be 106 Fu 107 Eu 107

Züchter + Eig.: Schaller Benno, Hirsegg 10, 6174 Sörenberg

26 LUSSI CH 120.1546.0668.1

enthornt, Laufstall

geb.: 08.01.20

9 Mt. 24.10.22

FIGARO CH 120.1035.1265.0

LBE

LENNOX CH 120.1197.0288.5 G 99% -252 +19 +0.41 +12 +0.30 Tö 3364 MIW: 111 FIW: 97 GZW: 1123 WZW: 103 FW: 70 Pers. 106 ZZ 107 ND 102 2-2-3/82 Kasein BB	BIVER CH 120.0942.9007.0 5-5-5/95 G 99% +449 +32 +0.19 +33 +0.24 MIW: 129 GZW: 1184 WZW: 99 FW: 92 LEILA CH 120.0979.2237.4 LBE 96-96-94/97-92/95 3.L Ø 5L 11218 kg 4.42 % 3.84 % 126 LP 94 BD MIW: 118 GZW: 1232
ERNESTA CH 120.1275.5531.2 CH 42% -90 -10 -0.09 +3 +0.09 Pers: 106 ZZ: 112 MIW: 100 GZW: 1078	EGAL CH 120.0658.8813.8 3-3/83 G 99% -379 +6 +0.31 +3 +0.23 MIW: 102 GZW: 1092 WZW: 116 FW: 100 DALIA CH 120.0912.7407.3 LBE 80-84-83/82-83/82 1.L Ø 3L 7259 kg 3.37 % 3.46 % 90 LP 84 BD MIW: 96 GZW: 1067

BS22/A 08.22 35% -171 +5 +0.16 +8 +0.20 MIW: 106 GZW: 1101 FW: 88

A Ext. 08.22 34% GN 112 Ra 101 Be 109 Fu 107 Eu 122

Züchter + Eig.: Wechsler Anton, Fluh, 6156 Luthern

27 HOLIDAY CH 120.1589.9955.0

enthornt, Laufstall

geb.: 07.10.20

9 Mt. 08.11.22

ARAL CH 120.1239.5250.4

LBE

GoldHill Bender HUGE SG-ET CH 120.1377.9862.4 GA 73% +1147 +37 -0.13 +37 -0.04 Tö 33 MIW: 134 FIW: 102 GZW: 1329 WZW: 113 FW: 83 Pers. 104 ZZ 101 ND 107 3-3-2/83 Kasein BB	BENDER-ET IT 34990885777.8 G 99% +881 +30 -0.07 +38 +0.10 MIW: 133 GZW: 1249 WZW: 100 FW: 66 CALUNA CH 120.1120.4934.5 LBE 94-90-94/96-91/93 3.L Ø 3L 11021 kg 3.84 % 3.57 % 128 LP 105 BD MIW: 131 GZW: 1390
ELGANI CH 120.1107.9142.0 DL LBE 88-93-93/95-93/92 3.L Kasein BB Ø 5L 8990 4.11 3.85 100 LP 97 BD G 74% -8 +7 +0.11 +15 +0.21 Pers: 97 ZZ: 108 MIW: 111 GZW: 1188	EGAL CH 120.0658.8813.8 3-3/83 G 99% -379 +6 +0.31 +3 +0.23 MIW: 102 GZW: 1092 WZW: 116 FW: 100 BAHAMA CH 120.0956.5499.4 DL LBE 87-92-92/92-87/90 3.L Ø 5L 8611 kg 4.03 % 3.36 % 104 LP 93 BD MIW: 107 GZW: 1090

BS22/A 08.22 37% +570 +22 -0.01 +26 +0.08 MIW: 122 GZW: 1258 FW: 92

A Ext. 08.22 32% GN 118 Ra 107 Be 110 Fu 112 Eu 130

Züchter + Eig.: Arnold Markus, Dorfstrasse 108, 6462 Seedorf UR

28 AMANDA CH 120.1522.8687.8

enthornt

geb.: 07.08.21

LBE

Superbrown ARROW IT 21002045985.3 G 99% +189 +22 +0.20 +24 +0.24	ANIBAL-ET CH 120.0830.2516.4 5-4-4/92 G 99% +479 +24 +0.06 +21 +0.06 MIW: 119 GZW: 1203 WZW: 113 FW: 95
Tö 1423 MIW: 120 FIW: 92 GZW: 1114 WZW: 102 FW: 94 Pers. 95 ZZ 100 ND 99 Kasein BB	BELINDA IT 21001903716.1 * LBE IT 89 88 89 91 EX90 Ø 5L 9084 kg 4.46 % 3.71 % MIW: 92 GZW: 973
LEILA CH 120.1411.4783.8 LBE 83-82-81/80-80/81 1.L	LENNOX CH 120.1197.0288.5 2-2-3/82 G 99% -252 +19 +0.41 +12 +0.30 MIW: 111 GZW: 1123 WZW: 103 FW: 70
Ø 1L 305 6349 4.63 3.54 83 LP 83 BD CH 53% -142 +18 +0.33 +0 +0.07 Pers: 115 ZZ: 100 MIW: 103 GZW: 1055	PRISMA CH 120.1179.4980.0 LBE 77-75-78/77-82/78 1.L Ø 4L 6247 kg 4.03 % 3.36 % 77 LP 80 BD MIW: 88 GZW: 936

BS22/A 08.22 38% +24 +20 +0.27 +12 +0.16 MIW: 112 GZW: 1093 FW: 88**A Ext. 08.22 36% GN 112 Ra 113 Be 120 Fu 114 Eu 109**

Züchter + Eig.: Felder Franz, Oberfuhren, 6163 Ebnet

29 BURGA CH 120.1675.9566.8

enthornt

geb.: 14.01.22

LBE

H. Scherrer's Haegar BARCA CH 120.1262.1359.6 GA 74% +523 +26 +0.06 +22 +0.05	HAEGAR CH 120.1185.8292.1 3-3-2/83 G 99% +845 +23 -0.15 +26 -0.04 MIW: 123 GZW: 1209 WZW: 112 FW: 82
Tö 39 MIW: 120 FIW: 108 GZW: 1261 WZW: 111 FW: 90 Pers. 100 ZZ 108 ND 116 3-3-3/83 Kasein AB	BONA CH 120.1101.4185.0 LBE 86-86-87/91-86/88 2.L Ø 4L 8281 kg 4.22 % 3.66 % 92 LP 94 BD MIW: 114 GZW: 1221
BELLVUE CH 120.1411.4799.9 LBE 80-82-76/72-74/76 1.L	BLOOMING-ET CH 120.0825.6880.8 3-3-2/83 Z G 99% +525 +13 -0.11 +32 +0.19 MIW: 125 GZW: 1176 WZW: 99 FW: 92
1. Lakt 2.05 279 7007 3.88 3.10 83 BD AT4 CH 48% +678 +14 -0.18 +16 -0.10 Pers: 100 ZZ: 91 MIW: 115 GZW: 1099	PRISMA CH 120.1179.4980.0 LBE 77-75-78/77-82/78 1.L Ø 4L 6247 kg 4.03 % 3.36 % 77 LP 80 BD MIW: 88 GZW: 936

BS22/A 08.22 31% +601 +20 -0.06 +19 -0.03 MIW: 118 GZW: 1173 FW: 92**A Ext. 08.22 29% GN 112 Ra 115 Be 121 Fu 108 Eu 110**

Züchter + Eig.: Felder Franz, Oberfuhren, 6163 Ebnet

30 OMALLY CH 120.1675.9577.4

enthornt

geb.: 15.07.22

LBE

O MALLEY FR 4427424483.1 GA 62% +824 +45 +0.16 +39 +0.13	BENDER-ET IT 34990885777.8 G 99% +881 +30 -0.07 +38 +0.10 MIW: 133 GZW: 1249 WZW: 100 FW: 66
Tö ---MIW: 136 FIW: 103 GZW: 1352 WZW: 117 FW: 89 Pers. 102 ZZ 105 ND 104 Kasein BB	LILIPUS FR 4427421615.9 LBE FR 87-86-87-89 VG88 Ø 3L 8076 kg 4.66 % 3.61 % MIW: 123 GZW: 1220
BLANCA CH 120.1411.4801.9	BLOOMING-ET CH 120.0825.6880.8 3-3-2/83 Z G 99% +525 +13 -0.11 +32 +0.19 MIW: 125 GZW: 1176 WZW: 99 FW: 92
Einsatzleistung: 23.5 3.90 3.25 A 39% +492 +23 +0.04 +24 +0.09 Pers: 103 ZZ: 104 MIW: 121 GZW: 1157	ANABELL CH 120.1277.0037.8 LBE 80-82-77/74-77/77 1.L Ø 2L 7172 kg 4.20 % 3.61 % 88 LP 82 BD MIW: 117 GZW: 1106

BS22/A 08.22 25% +658 +34 +0.10 +32 +0.11 MIW: 129 GZW: 1258 FW: 93**A Ext. 08.22 23% GN 115 Ra 114 Be 119 Fu 109 Eu 118**

Züchter + Eig.: Felder Franz, Oberfuhren, 6163 Ebnet

31 RONJA CH 120.1667.8195.6

enthornt

geb.: 10.08.22

LBE

swissgen LARDO SG CH 120.1468.4664.4 Tö ---MIW: ---FIW: ---GZW: ---ND --- Kasein AB	LETSGO-ET CA 12687225.2
	ASHLEY CH 120.1357.6706.6 LBE 87-85-85/88/87 2.L
ROSALIE CH 120.1488.5537.8	ROMANUS-ET-NHB CH 120.1255.5563.5
Pers: ZZ:	DEBORA CH 120.1164.6457.1 Ø 3L 6192 kg 4.73 % 3.66 % 76 LP

Züchter + Eig.: Zihlmann Josef, Südel 1, 6174 Sörenberg

41 BALLERINA

Lachers Powerball BALLERI...
GTS VRF BLF CVF H1F H3F AB CMF CDF

120146183824 F

Eleveur/Züchter Lacher Michael, Egg SZ
Propriétaire/Besitzer Lacher Michael, Egg SZ

Né/Geb. 18.06.2019
HB ISET 1258

View-Home Ernhd POWERBALL 30117893929	Da-So-Burn Mom EARNHARDT 689723283 G 08.2022 61 +1290 +0.06 +0.13	Long-Langs OMAN OMAN
G 08.2022 64 +1822 +53 +72	Pine-Tree 2149Robst 4846 698046106 1 L. 12297 4.85	Da-So-Burn Lawnboy ELSIE
S% 94 IPL 139 -0.23 +0.13	Castel TABASCO 120060469134 G 08.2022 263 +353 +0.24 +0.21	Roylane Socra ROBUST
Lachers Tabasco BIASCA HB	Lachers Balto BIUTTA 120100145448 L 3: +VVE 7 L. 7650 4.36	Pine-Tree Zenith SHEEN VG 87
120117388043 L 3: +F+V G+ 81	Willsbro Ss ABBOTT 883805005834 GI 08.2022 4639 +1026 +0.25 +0.16	Mountfield Ssi Dcy MOGUL
2 L. 6614 4.50 3.36	Walnutlawn Mccutchen SUMMEI 111204808 1 L. 10438 4.56	Vidia Demello RAVISANTE EX 91
	Jacobs BUBU 120109994795 G 08.2022 1573 +586 -0.02 +0.02	Chatolstein BALTO
	Villstar Artes LINE 120110269189 L 3: EEVE 3 L. 9780 3.96	Lachers Faneur BIONDA VG 88

VE/ZW G 08.2022 **Prod. S%** 77 +431 +51 +40 +0.38 +0.30 **IPL** 127 **Ext. S%** 67 109 109 90 110 **ITP** 107

IA/KB 1. 20.09.2022 7596393203 ADAM

DLC/LBE 15.09.2021 ++GG G 79

PROD. 1. 20.08.2021 2.02 300 7930 369 274 4.65 3.46

2. 22.07.2022 3.01 1. 09.08.2022 20.5 3.05 4.28

lact. en cours/laufende Lakt.

2. 13.09.2022 39.2 3.40 3.17 **Cel/ZZ** 38

Laufstall, Silo, Hornlos

gek. 05.08.2022
30 kg Milch

42 XXX

120157470494 F

Eleveur/Züchter Gisler Urs, Andermatt
Propriétaire/Besitzer Gisler Urs, Andermatt

Né/Geb. 18.09.2020
HB ISET 1225

Walnutlawn SIDEKICK 125081136	Willsbro Ss ABBOTT 883805005834 GI 08.2022 4639 +1026 +0.25 +0.16	Ste Odile SATISFACTION
G 08.2022 230 +219 +42 +28	Walnutlawn Mccutchen SUMMEI 111204808 1 L. 10438 4.56	Willsbro Mogul AMBER
S% 95 IPL 120 +0.38 +0.24	Jacobs BUBU 120109994795 G 08.2022 1573 +586 -0.02 +0.02	De-Su Bkm MCCUTCHEN 1174
BEAUTY HB	Villstar Artes LINE 120110269189 L 3: EEVE 3 L. 9780 3.96	Misty Springs Lavanguard SUE VG 89
120130716960 L 1: +GG+ G+ 81		Velthuis LET IT SNOW
1 L. 12033 3.47 3.31		Jacobs Goldwyn BRITANY EX 96
		Go-Farm ARTES
		Villstar Sanchez LIERI VG 88

VE/ZW A 08.2022 **Prod. S%** 39 +646 +32 +28 +0.07 +0.07 **IPL** 117 **Ext. S%** 33 121 110 107 128 **ITP** 129

IA/KB

DLC/LBE

PROD. 1. 21.08.2022 1.11 1. 20.09.2022 24.2 3.87 3.21 **Cel/ZZ** 21 **lact. en cours/laufende Lakt.**

Laufstall, Silo, Hornlos

25 kg Milch

43 MONARA

Schlössli Mirand MONARA
RED

120156751341 F

Eleveur/Züchter Kunz Hubert & Othmar, Grosswangen
Propriétaire/Besitzer Kunz Hubert & Othmar, Grosswangen

Né/Geb. 30.06.2020
HB ISET 1098

Coomboona MIRAND 19935961 GI 08.2022 1889 +1187 +44 +23 S% 88 IPL 115 -0.05 -0.18	Ocd Eraser ZIPIT 31251708834 GI 08.2022 694 +1632 -0.16 -0.08 Calbrett Kingboy MIRANDA 117150314 3 L. 12606 4.05	IPL 127 EX 93 3.18	Kerndtway ERASER
			Landis-Mrk Mogul ZANETA
			Morningview Mcc KINGBOY
Flu Farm Attitude MONICA 120101213122 L 4 : VEV+ VG 87 5 L. 11596 4.07 3.25	HB Damartini ATTITUDE 667706802 G 08.2022 532 -127 -0.26 -0.14 Ruegruet Cadon MEDINA 120035609565 L 3 : EVVV VG 89 5 L. 7983 5.04 3.72	IPL 88 3* HB	Snowbiz Ladd MARSHMELLOW VG 87
			Scientific DESTROY
			Damartini Allies ALYSSA VG 85
			Agriprize Cadi Mesa CADON
			Ruegruet Kemview MANDY EX 90

VE/ZW A 08.2022 Prod. S% 39 +838 +21 +12 -0.15 -0.19 IPL 106 Ext. S% 32 115 108 108 113 ITP 117

IA/KB

DLC/LBE

PROD.

Laufstall, Silo, Hornlos

gek. 03.09.2022
22 kg Milch

44 INDIANA

120151871327 F

Propriétaire/Besitzer Kunz Hubert & Othmar, Grosswangen

Né/Geb. 14.02.2020
HB ISET 1167

Grand-Clos PINCH 120124037903 G 08.2022 2035 +1214 +37 +47 S% 99 IPL 126 -0.13 +0.08	Morningview UPRIGHT 739565399 G 08.2022 847 +1579 +0.05 +0.02 Linda Doorman PIPPA 120113351621 L 4 : EVEV VG 89 4 L. 9662 4.38 3.47	IPL 133 2* HB	Morningview Mcc KINGBOY
			Morningview Uno DANIKA VG 87
			Val-Bisson DOORMAN
DUCHESS 120117560494 3 L. 9225 4.20 3.53	HB BIG APPLE 1391414704 G 08.2022 4344 -1174 +0.52 +0.40 ROYALE 120076028936 7 L. 10375 3.26 3.08	IPL 100	HLM PINJA EX 91
			Ladino Park TALENT-Imp
			KHW Regiment APPLE EX 96
			Monny TORINO
			IMAGE

VE/ZW A 09.2022 Prod. S% 36 +373 +4 +20 -0.12 +0.10 IPL 110 Ext. S% 33 102 100 111 106 ITP 108

IA/KB

DLC/LBE

PROD. 1. 30.08.2022 2.06 1. 23.09.2022 35.3 3.73 3.30 Cel/ZZ 16 lact. en cours/laufende Lakt.

Laufstall, Silo, Hornlos

34 kg Milch

45 NONNY

Schlössli Luster NONNY

120156751419 F

Eleveur/Züchter Kunz Hubert & Othmar, Grosswangen
Propriétaire/Besitzer Kunz Hubert & Othmar, Grosswangen

Né/Geb. 09.08.2020
 HB **ISET 1258**

Cherry-Lily Zip LUSTER 31388430851 GI 08.2022 4965 +1850 +81 +56 S% 92 IPL 135 +0.07 -0.05	Ocd Eraser ZIPIT 31251708834 GI 08.2022 694 +1632 -0.16 -0.08 IPL 127	Kerndtway ERASER Landis-Mrk Mogul ZANETA Morningview Mcc KINGBOY Tiger-Lily SS LIQUID	
			Cherry-Lor Kboy LOMA 31307088521 1 L. 14669 4.19 VG 85 3.28 HB
			Mr Apples ARMANI 685713745 G 08.2022 3007 -648 +0.74 +0.34 IPL 111
Schlössli Armani NORINA 120119796013 L 5 : VEVV VG 88 4 L. 9240 4.47 3.60 HB	Schlössli Shadow NO MERCY 120094437109 L 1 : VV+V VG 85 1 L. 7503 4.07 3.28 HB	Braedale GOLDWYN KHW Regiment APPLE EX 96 B-Crest SHADOW Schlössli Shottle NAVARRA G+ 84	

VE/ZW A 08.2022 **Prod. S%** 40 +675 +41 +25 +0.17 +0.04 **IPL** 117 **Ext. S%** 34 110 112 118 121 **ITP** 123

IA/KB

DLC/LBE

PROD. 1. 11.09.2022 2.01 1. 23.09.2022 31.3 3.01 3.50 **Cell/ZZ** 11 **lact. en cours/laufende Lakt.**

Laufstall, Silo, Hornlos

34 kg Milch



Grosse Auswahl an Leasingstieren

Top-Genetik

Jung- und Altstiere

Grosse Auswahl an FHLB anerkannten
Zuchtstieren verschiedener Rassen

flexibel und günstig

Abgerechnet wird nur die Einsatzdauer

Kauf jederzeit möglich

Individuelle Rückgabemöglichkeiten

nach Mass für Ihre Herde

Gerne beraten wir Sie persönlich, um den
geeigneten Stier für Ihren Betrieb zu finden.



Schlachtviehvermittlung



Offizieller Vermittler von Tieren der
Markenprogramme von Mutterkuh Schweiz.

Schlachtvieh aller Handels- und Qualitäts-
klassen zu Tages- und Wochenpreisen.



51 Eptingen's Jordy JENNIFFER

CH 120.1549.0694.1 RH

12.01.2020 HO22/GA 72% 80 0.46 0.06

IPL 110 ISET 1137

V Cycle Mcgucci JORDY RH

M Eptingen's All About It JULY RH

1L 81/83/75/85 G+ 81

E

MV ALL ABOUT IT RF

ML L1 2.04 305 9397 4.00 3.49

HL L1 2.04 305 9397 4.00 3.49

Ø 1L 305 9397 4.00 3.49

Hornlos, Silo

Schmutz Hansjörg, Untere Laufmatt 84, 4458 Eptingen

gek.: 29.09.2022

52 Gollettes Iperius PAPRIKA

CH 120.1534.6192.2 RF

16.05.2020 HO22/GA 72% -592 0.71 0.21

IPL 106 ISET 1126

V Castel IPERIUS RF

M Gollettes Royal 7 BICHE RF

4L 86/89/91/89 VG 89

E Ø 2 Wäg.: 23.4 4.13 3.50 ZZ 55

MV ROYAL 7 RH

ML L1 2.02 305 7413 4.34 3.32

HL L5 6.02 305 9145 4.32 3.27

Ø 7L 8268 4.27 3.36

Hornlos, Laufstall, Silo

Kaltenrieder Philippe, Rue du Collège 4, 1580 Oleyres

9 Mt. 25.06.2023

28 kg Milch

53 Gollettes Bilbo ROSIE

CH 120.1534.6196.0 RF

31.07.2020 HO22/GA 71% -244 0.72 0.38

IPL 122 ISET 1221

V Gollettes Doorman BILBO HO

M Aija Absolute ROSA RF

1L 80/76/82/77 G 79

E 1. Wägung: 26.9 3.94 3.63 ZZ 12

MV ABSOLUTE-ET RH

ML L1 2.06 305 8711 4.34 3.40

HL L2 3.07 305 8785 4.33 3.61

Ø 2L 8748 4.33 3.50

Hornlos, Laufstall, Silo

Kaltenrieder Philippe, Rue du Collège 4, 1580 Oleyres

gek.: 14.09.2022

28 kg Milch

54 PraderGrens Silver SHELLEY

CH 120.1410.1445.1 HO

09.05.2019 HO22/G 77% 586 0 0.05

IPL 114 ISET 1231

V Seagull-Bay SILVER HO

M Bimo Unix IDAHO HO

E 2.04 273 6977 4.16 3.53 ZZ 48

MV UNIX-ET HO

1. Wägung: 32.3 4.71 2.86 ZZ 17

ML L1 1.10 304 9192 3.79 3.30

HL L1 1.10 304 9192 3.79 3.30

Ø 4L 8412 3.77 3.35

Hornlos, Laufstall, Silo

Pradervand-Rey Monique + Cédric, Chemin de Borex 2, 1274 Grens

gek.: 16.08.2022

40 kg Milch

55 PraderGrens Score TRUE LIFE

CH 120.1510.0426.8 HO

26.05.2020 HO22/GA 73% 1613 0.23 0

IPL 135 ISET 1341

V Kings-Ransom SCORE HO

M PraderGrens Upright REVIVE HO

1L 81/82/82/82 G+ 82

E 1. Wägung: 27.5 4.64 2.50 ZZ 13

MV UPRIGHT-ET HO

ML L1 2.02 286 8208 4.23 3.18

HL L2 3.01 300 9948 4.20 3.22

Ø 2L 9078 4.21 3.20

Hornlos, Laufstall, Silo

Pradervand-Rey Monique + Cédric, Chemin de Borex 2, 1274 Grens

gek.: 10.08.2022

30 kg Milch

56 PraderGrens Moemoney TALINKAFLO

CH 120.1510.0425.1 HO

18.04.2020 HO22/GA 74% 1032 -0.2 -0.06

IPL 115 ISET 1221

V Bacon Hill MOEMONEY 3320 HO

M PraderGrens Bradnick NAGAĪKAFLO HO

3L 84/83/88/86 VG 85

E 1. Wägung: 21.6 3.73 2.68 ZZ 111

MV BRADNICK-ET HO

ML L1 1.11 305 8281 3.53 2.98

HL L2 3.05 305 10179 3.63 2.94

Ø 2L 9230 3.59 2.96

Hornlos, Laufstall, Silo

Pradervand-Rey Monique + Cédric, Chemin de Borex 2, 1274 Grens

gek.: 06.08.2022

25 kg Milch

57 VALENTINE

CH 120.1484.0955.7 HO

24.02.2020 HO22/A 39% 744 0.28 0.07

IPL 122 ISET 1253

V Heeb's QUELLO HO

M VALMA RF

1L 83/77/75/80 G 79

E 1. Wägung: 23.8 4.73 3.63 ZZ 123

MV VINWAY-ET RH

ML L1 2.09 305 8314 4.14 3.30

HL L3 5.00 305 9755 4.46 3.22

Ø 3L 9174 4.47 3.29

Hornlos, Laufstall, Silo

Wälti Philippe, Bussy 2, 2042 Valangin

gek.: 14.09.2022

27 kg Milch

58 GENTIANE

CH 120.1484.0849.9 HO

03.06.2019 HO22/CH 54% 1124 -0.26 -0.11

IPL 113 ISET 1239

1L 82/85/80/81 G+ 81

V Kerndtway KINGPIN HO

M GENERIE HO

1L 75/82/81/80 G 79

E 2.03 286 6558 4.13 3.19 ZZ 30

MV GUIDO-ET HO

Ø 2 Wäg.: 30.8 4.15 3.36 ZZ 27

ML L1 2.03 299 5917 3.75 3.08

HL L4 5.07 305 9537 4.10 3.09

Ø 6L 8408 3.95 3.06

Hornlos, Laufstall, Silo

Wälti Philippe, Bussy 2, 2042 Valangin

gek.: 14.08.2022

30 kg Milch

59 NATHALIE

CH 120.1484.0968.7 RF

01.04.2020 HO22/A 41% 153 0.34 0.16

IPL 115 ISET 1196

V Lirr Drew DEMPSEY HO

M NARCISSE RH

1L 77/74/75/78 G 76

E 1. Wägung: 29.8 5.00 3.36 ZZ 38

MV RUSTY RH

ML L1 2.02 305 7209 5.37 3.36

HL L2 3.05 305 9039 4.66 3.55

Ø 3L 8014 5.03 3.48

Hornlos, Laufstall, Silo

Wälti Philippe, Bussy 2, 2042 Valangin

gek.: 05.09.2022

30 kg Milch

60 Chrihol Secretariat- HAVITA

CH 120.1444.4502.3 HO

21.06.2019 HO22/CH 55% 1017 -0.43 -0.25

IPL 102 ISET 1097 33/43 88

1L 74/75/79/83 G 78

V All. Nure SECRETARIAT HO

M Chrihol Shottle PAPILLON RF

9L 90/92/91/90 EX 90 55/55 97

E 2.03 305 6415 3.46 2.96 ZZ 66

MV SHOTTLE-ET HO

ML L1 2.05 289 8050 3.14 2.76

HL L6 7.05 305 15579 3.10 2.70

Ø 8L 12773 3.21 2.67

MBK 3.51 50

Hornlos, Laufstall, Silo

Stöckli Pius, Weid 1, 6244 Nebikon

gek.: 05.10.2022

61 Moser's Kingsley BACIRA

CH 120.1564.6500.2 HO

24.06.2020 HO22/A 41% -249 0.49 0.26

IPL 113 ISET 1181

V Kingpin KINGSLEY HO

M Moser's O'Kaliber BALU HO

1L 85/84/85/82 G+ 84 54/54 95

E 1. Wägung: 28.4 7.55 3.22 ZZ 33

MV O KALIBER HO

ML L1 2.01 305 5959 4.63 3.46

HL L2 3.05 305 7316 4.91 3.50

Ø 4L 6690 4.96 3.69

Hornlos, Laufstall, Silo

Stöckli Pius, Weid 1, 6244 Nebikon

bel. 04.10.22 DOX CH 120.0697.7136.8

gek.: 24.07.2022

22 kg Milch

62 BURMA

CH 120.1331.5332.8 HO

28.11.2017 HO22/CH 62% 551 -0.13 -0.13

IPL 103 ISET 1089

1L 79/80/69/82 G 77

V Baugosse BORSALINO HO

M LISI RF

3L 89/81/91/89 VG 89

E 2.06 305 8482 4.07 3.05 ZZ 16

MV LEONARD RH

3.05 302 8923 3.81 3.26 ZZ 13

ML L1 2.02 305 8018 3.82 3.39

4.06 154 6111 3.49 3.08 ZZ 10 prov.

HL L4 5.04 305 12064 3.52 3.43

Ø 7L 10318 4.08 3.50

Hornlos, Laufstall

BG Steiger + Arnold, Etzelwil 28, 6231 Schlierbach

bel. 24.08.22 JAKOB CH 120.0997.4425.7

gek.: 22.05.2022

30 kg Milch

63 FICHTE

CH 120.1546.4515.4 RF

11.07.2020 HO22/A 39% 309 0.22 0.14

IPL 115 ISET 1233

V Claynook FYNN SG HO

M BEA RH

1L 82/85/80/83 G+ 82

E 1. Wägung: 30.7 3.59 3.29 ZZ 20

MV BIG APPLE-ET RH

ML L1 2.04 303 7033 4.19 3.54

HL L3 4.06 305 10202 4.39 3.62

Ø 5L 9212 4.43 3.66

Hornlos, Laufstall

BG Steiger + Arnold, Etzelwil 28, 6231 Schlierbach

gek.: 30.08.2022

28 kg Milch

64 VANESSA

CH 120.1546.4527.7 HO

09.09.2020 HO22/A 40% 1420 0.06 0.05

IPL 132 ISET 1318

V Legend-Maker VICTOR HO

M BIBER HO

1L 78/83/78/66 F 73

E

MV BREWMASTER HO

ML L1 2.00 305 9855 4.34 3.42

HL L2 3.01 305 11470 4.06 3.23

Ø 2L 10663 4.19 3.32

Hornlos, Laufstall

BG Steiger + Arnold, Etzelwil 28, 6231 Schlierbach

9 Mt. 11.10.2022 RAMI CH 120.1060.8711.7

65 Hautdescrêts Silver JEELOO

CH 120.1501.7014.8 RF

01.08.2020 HO22/A 41% 805 0.16 -0.02

IPL 117 ISET 1218

V Seagull-Bay SILVER HO

M Hautdescrêts Golden Dream JOUJOU HO

3L 88/88/87/89 VG 88

E

MV GOLDEN DREAM HO

ML L1 2.05 262 6106 4.67 3.31

HL L3 4.06 305 10447 4.10 3.32

Ø 2L 10221 4.42 3.32

Hornlos, Laufstall, Silo

Ganguin Nicolas + Christine, Le Chaufour 2, 2743 Eschert

gek.: 25.09.2022

66 BIENE

CH 120.1507.2145.6 HO

22.05.2020 HO22/A 37% -328 0.37 0.06

IPL 101 ISET 1104

V Castel BAD RF

M RINA RF

E

MV

ML L1 2.08 285 5870 4.67 3.46

HL L2 3.07 303 7167 4.91 3.57

Ø 2L 6519 4.80 3.52

Hornlos, Laufstall

Ambühl Ueli, Hinter-Olisrüti 3, 6130 Willisau

9 Mt. 14.10.2022 DOX CH 120.0697.7136.8

67 JAVA

CH 120.1518.7147.1 RH

22.08.2020 HO22/A 37% -155 0.33 0.28

IPL 114 ISET 1200

V AIROLO-ET RH

M DEESSE RF

E

MV ACME-ET RF

ML L1 2.00 305 7263 4.24 3.44

HL L4 4.11 302 9040 3.95 3.42

Ø 6L 8097 4.24 3.44

Hornlos, Laufstall

9 Mt. 14.10.2022 SUV CA 111585518.8 X

Cardinaux Claude, Ch. du Verger 40, 1673 Auboranges

68 VENUS

CH 120.1548.8550.5 RH

30.03.2020 HO22/A 37% -24 0.18 0.08

IPL 105 ISET 1155

V Gastlosen-B AMIRO RH

M SONIA RH

1L 75/81/75/78 G 76 54/34 94

E 1. Wägung: 23.7 5.46 3.05 ZZ 71

MV LUNO RH

ML L1 2.02 305 6024 3.62 3.05

HL L3 4.01 305 7532 4.06 3.08

Ø 3L 6538 3.90 3.16

Hornlos

Rothenbühler Marcel, Oberdorf 45, 3433 Schwanden i. E.

gek.: 12.09.2022

27 kg Milch

69 SAANE

CH 120.1524.0360.2 RH

16.11.2019 HO22/A 41% -350 0.38 0.16

IPL 105 ISET 1074

V WIT VINWAY RH

M SELMA RH

3L 83/84/85/84 G+ 84

E

MV SPRINGBOY RH

ML L1 2.09 305 6194 5.02 3.55

HL L3 4.11 288 8407 5.01 3.54

Ø 4L 7394 5.06 3.57

Hornlos, Silo

Schürch Christian, Murzelenfeldweg 20, 3034 Murzelen

gek.: 07.10.2022

30 kg Milch

70 ELSA

CH 120.1551.4302.4 SF

26.02.2020 SF22/A 24% 490 0.04 -0.1

IPL 108 ISET 1056

V AKSEL SF

M ELKE RH

E

MV CHARLI RH

ML L1 2.05 275 6668 3.84 3.22

HL L4 5.03 297 10181 4.34 3.12

Ø 3L 8597 4.01 3.13

Hornlos, Silo

Schürch Christian, Murzelenfeldweg 20, 3034 Murzelen

gek.: 25.09.2022

30 kg Milch

Mit dem

TAMBO-JUMBO
Made in Splügen

sicher in den Schnee

Splügen

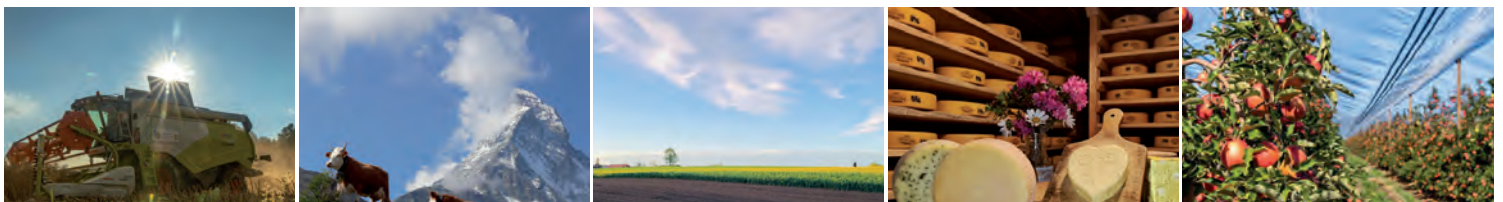
..so südlich

..so nah, so lässig

..so bequem erreichbar

Bergbahnen Splügen-Tambo AG, 7435 Splügen
Infotel +41(0)816509010 e-mail: tambo@splugen.ch
www.splugen.ch / Sport & Wetterbericht +41(0)816509032

Jetzt den **Schweizer Bauer** abonnieren und profitieren



Lesen Sie jetzt den «Schweizer Bauer» regelmässig. Aktuelle Marktpreise, unabhängige Berichterstattung, Vorteilsangebote für Abonnenten, grosser Kleininseratemarkt.

Ja, ich möchte topaktuell und vielfältig informiert sein und abonniere den **Schweizer Bauer**

* Name, Vorname

* Strasse, Nr.

* PLZ, Ort

* Telefon

* E-Mail

- Jahres-Abo (Print inkl. E-Paper)
- Halbjahres-Abo (Print inkl. E-Paper)
- Digitales Jahres-Abo (E-Paper)
- Digitales Halbjahres-Abo (E-Paper)

Fr. 246.–
Fr. 160.–
Fr. 222.–
Fr. 145.–

Ich wähle folgendes Geschenk*:

- 24 A-Post Briefmarken
- 15 für 12** – 3 Monate Gratislieferung beim Jahresabo

* Angebot gilt nur für Neubestellungen eines Jahresabos (Print oder E-Paper).
Nicht gültig bei Aboverlängerungen, Halbjahres-Abos oder Schnupper-Abos.
(Preise inkl. 2.5% MwSt)

Bitte einsenden per Post oder per E-Mail an:
Tel. 0844 10 20 30, E-Mail abo@schweizerbauer.ch
oder auch unter www.schweizerbauer.ch/abonnieren

**24 A-Post
Briefmarken**



«Schweizer Bauer»
Abonnentendienst,
Dornacherstrasse 7, 4600 Olten

71 TIMEA

CH 120.1346.8459.3 SF

06.12.2017 SF22/CH 62% -247 0.31 0.28

IPL 113 ISET 1178

V Birchwald JOHNNY DEPP SF

M ORCHIDEE SF

55/44 96

E 2.09 305 6042 4.53 3.81 ZZ 18

MV BRIAN SF

3.08 305 5636 4.74 4.08 ZZ 16

ML L1 2.08 305 5712 5.22 4.34

HL L7 9.00 305 7438 4.19 3.75

Ø 7L 6334 4.87 3.87

Hornlos, Silo

Schürch Christian, Murzelenfeldweg 20, 3034 Murzelen

gek.: 05.10.2022

32 kg Milch

72 JANA

CH 120.1440.7816.0 SF

20.01.2019 SF22/CH 54% 612 -0.26 -0.25

IPL 99 ISET 1018

43/33 88

V DONALD SF

M YOLANDA RH

E 2.08 305 6262 3.55 2.94 ZZ 27

MV JAMES-DEAN RH

ML L1 1.11 286 5663 4.15 3.13

HL L3 3.09 305 7129 4.04 2.96

Ø 3L 6305 4.12 3.08

Hornlos, Silo

Schürch Christian, Murzelenfeldweg 20, 3034 Murzelen

gek.: 04.10.2022

30 kg Milch

73 RIVELLA

CH 120.1531.9375.5 RH

05.05.2020 HO22/A 23% -26 0.08 0.07

IPL 104 ISET 1059

V TGD-Holstein BRILEX RH

M COCA RH

E

MV

ML

HL

Hornlos, Laufstall

Swissgenetics, Meielenfeld 12, 3052 Zollikofen

gek.: 18.09.2022

24 kg Milch

74 Schwizer's Star TAMPA BAY

CH 120.1421.5905.2 SF

14.07.2019 SF22/CH 53% 1041 -0.23 -0.07

IPL 118 ISET 1111

32/32 86

1L 81/79/72/76 G 77

V STAR SF

M Schwizer's Odyssey TOMBOLA RH

3L 82/82/86/89 VG 86 54/55 97

E 2.01 305 6976 3.96 3.41 ZZ 32

MV ODYSSEY-ET RH

ML L1 2.03 291 7262 4.20 3.30

HL L4 5.02 305 11121 3.78 3.11

Ø 5L 9539 3.94 3.17

MBK 1.87 48

Hornlos

Stotzer Adrian, Radelfingen 257, 3068 Utzigen

gek.: 25.09.2022

33 kg Milch

75 La Bottière Reduro CERISE

CH 120.1415.9547.9 RH

24.09.2018 HO22/G 79% -611 0.67 0.24

IPL 107 ISET 1170

2L 80/80/85/83 G+ 82

V TGD-Holstein REDURO RH

M La Bottière Bental CÉLINE RH

3L 79/88/85/88 G+ 84 44/45 95

E 2.02 282 6106 4.67 3.50 ZZ 22

MV BENTAL RH

3.01 274 7050 4.54 3.21 ZZ 13

ML L1 2.04 265 5952 3.95 3.21

HL L5 6.02 300 8830 4.26 3.16

Ø 6L 8091 4.15 3.19

Hornlos, Laufstall

CE Béroie - La Bottière, Béroie 1, 2713 Bellelay

gek.: 02.10.2022

76 KORALLE

CH 120.1405.6815.3 RH

20.08.2018 HO22/CH 62% 88 0.13 0.27

IPL 116 ISET 1185

43/34 92

1L 83/83/82/77 G+ 80

V Vinkslund ATOMAR RH

M KISHA RH

1L 81/84/79/84 G+ 82 54/44 95

E 2.00 305 8757 4.41 3.56 ZZ 18

MV BIG APPLE-ET RH

3.00 302 8865 4.32 3.75 ZZ 38

ML L1 2.05 305 8276 4.04 3.53

1. Wägung: 37.0 4.29 3.53 ZZ 47

HL L2 3.05 305 10315 3.99 3.37

Ø 3L 9452 4.09 3.46

MBK 2.48 48

Hornlos, Silo

Lüthi-Maurer Roland, Mittlere Hauben 141, 3672 Oberdiessbach

gek.: 01.09.2022

35 kg Milch

77 WILENA

CH 120.1378.4983.8 RH

04.05.2018 HO22/CH 61% -98 -0.13 -0.09

IPL 92 ISET 894

2L 81/83/76/78 G 79

V Schrago Acme ISOR RH

M Schüpbachs Ralstorm WINCHESTE RH

4L 91/93/90/90 EX 90 43/44 93

E 2.03 305 5838 3.91 3.03 ZZ 54

MV RALSTORM RF

3.04 304 6228 3.85 3.29 ZZ 92

ML L1 2.04 305 6707 4.55 3.31

1. Wägung: 39.0 2.58 3.05 ZZ 46

HL L6 8.02 305 9681 4.07 3.22

Ø 8L 8617 4.29 3.21

MBK 2.62 43

Hornlos

Haas Pius, Gross-Hinteregg 1, 6130 Willisau

gek.: 03.09.2022

40 kg Milch

78 BORUSSIA

CH 120.1361.9767.1 SF

20.12.2017 SF22/CH 59% 138 0.05 -0.07

IPL 102 ISET 916

42/44 88

2L 79/83/86/86 G+ 83

V ROBBEN SF

M BRITNEY SF

53/45 93

E 2.08 295 7059 4.15 3.33 ZZ 25

MV ARMIN SF

3.08 305 6436 4.18 3.34 ZZ 31

ML L1 2.10 305 4773 4.67 3.56

Ø 2 Wäg.: 23.4 3.40 3.38 ZZ 34

HL L3 5.00 305 6578 4.52 3.27

Ø 3L 5882 4.55 3.35

MBK 2.26 47

Hornlos

Haas Pius, Gross-Hinteregg 1, 6130 Willisau

gek.: 10.08.2022

30 kg Milch

79 QUENDOLIN

CH 120.1273.1184.0 SF

13.02.2020 SF22/A 36% 204 0.11 0.18

IPL 115 ISET 1068

V VETTER SF

M CHIARA RH

1L 81/83/82/78 G+ 80

E Ø 2 Wäg.: 25.9 3.88 3.48 ZZ 93

MV EDUARD RF

ML L1 2.04 305 6983 4.40 3.58

HL L2 3.06 305 7728 4.45 3.71

Ø 3L 7307 4.37 3.66

Hornlos, Laufstall

BG Arnold, Reidenstrasse 8, 4806 Wikon

gek.: 20.08.2022

26 kg Milch

80 SHIRIN

CH 120.1460.2246.8 RH

07.08.2019 HO22/CH 53% -181 -0.14 -0.12

IPL 89 ISET 1009

1L 71/78/80/79 G 77

V Mr Aderyn SHEDDEN RH

M BENTA RH

1L 75/77/82/82 G+ 80

E 2.02 304 7193 4.12 3.07 ZZ 37

MV

ML L1 2.03 305 7585 4.17 3.14

HL L4 5.06 305 8923 4.44 2.99

Ø 4L 7816 4.18 3.12

Hornlos, Silo

Aregger Beat, Guggi, 6142 Gettnau

gek.: 11.10.2022

81 JESSIKA

CH 120.1535.4950.7 RH

10.07.2020 HO22/A 42% 160 -0.08 -0.04

IPL 100 ISET 1098

V Siemers AGENT RH

M JOY RH

1L 79/76/79/86 G 79 55/55 98

E

MV JOYBOY RH

ML L1 2.03 305 5619 3.76 3.27

HL L8 9.10 305 9825 3.77 3.24

Ø 12L 7934 3.86 3.34

Hornlos, Laufstall, Silo

Nussbaumer Daniel, Sebleten 685, 4717 Mümliswil

gek.: 01.10.2022

82 DAISY

CH 120.1535.4947.7 SF

09.06.2020 SF22/A 39% 529 0.11 -0.01

IPL 114 ISET 1115

V FLORINO SF

M SIDONIE RH

1L 80/74/73/80 G 77

E

MV VICTOT RH

ML L1 2.10 305 7935 3.94 3.10

HL L1 2.10 305 7935 3.94 3.10

Ø 2L 7671 3.94 3.15

Hornlos, Laufstall, Silo

Nussbaumer Daniel, Sebleten 685, 4717 Mümliswil

gek. 07.10.2022

83 Mörgeli's Caro-P BALLERINA

CH 120.1409.2777.6 RH

10.02.2018 HO22/CH 52% -31 0.16 0.19

IPL 110 ISET 1175

1L 78/79/83/80 G+ 80

V Swissbec CARO RH

M Mörgeli's Ladd BOLIVIA RH

1L 81/83/78/80 G+ 80

E 3.05 305 7582 4.42 3.86 ZZ 35

MV LADD-ET RH

Ø 2 Wäg.: 36.1 3.94 3.73 ZZ 91

ML L1 2.06 273 6618 3.76 3.37

HL

Ø 1L 273 6618 3.76 3.37

MBK 2.99 51

Hornlos, Silo

Morgenthaler Jörg, Erlenhof 1, 4242 Laufen

gek.: 25.08.2022

38 kg Milch

84 COSA

CH 120.1484.1573.2 SF

29.06.2019 SF22/A 42% 13 0.22 0.1

IPL 109 ISET 1150

V FLORINO SF

M COSTA SF

1L 83/77/84/80 G+ 81

E

MV LONS SF

ML L1 3.05 274 6500 4.57 3.68

HL L2 4.05 305 8950 4.72 3.68

Ø 3L 7717 4.47 3.68

Hornlos, Laufstall, Silo

Stöckli Pius, Weid 1, 6244 Nebikon

gek.: 30.09.2022

85 Bader's Hardy AMSEL

CH 120.1440.3989.5 SF

21.09.2019 SF22/G 66% 287 -0.09 0.11

IPL 111 ISET 1182

1L 73/82/80/72 G 77

V Trachsel's HARDY SF

M Bader's Odel AKELEI RH

1L 72/80/82/80 G 78

E 2.01 292 6115 4.25 3.16 ZZ 91

MV ODEL SF

1. Wägung: 21.3 4.80 4.09 ZZ 86

ML L1 2.01 280 5314 3.69 3.27

HL L3 4.01 305 7361 3.53 3.56

Ø 3L 6375 3.62 3.47

Hornlos, Silo

Bader Thomas, Chambersberg 1, 4458 Eptingen

gek.: 13.09.2022

24 kg Milch

86 AMANDA

CH 120.1475.3623.0 RH

16.09.2019 HO22/CH 54% -333 0.54 0.37

IPL 117 ISET 1205

1L 77/75/82/77 G 78

V Vinksländ ATOMAR RH

M TAUBE RF

3L 82/81/84/88 G+ 84

E 2.01 287 7192 4.66 3.81 ZZ 29

MV TOTO-ET RH

1. Wägung: 36.1 3.63 3.98 ZZ 12

ML L1 3.00 305 8357 4.24 3.41

HL L6 8.08 305 11261 4.95 3.69

Ø 8L 9854 4.64 3.62

Hornlos, Laufstall

BG Steiger + Arnold, Etzelwil 28, 6231 Schlierbach

gek.: 25.09.2022

36 kg Milch

87 BRISI

CH 120.1546.4516.1 RH

14.07.2020 HO22/A 41% 510 -0.05 0.06

IPL 112 ISET 1126

V Schrago BRENACO RH

M WOLGA RH

4L 87/93/84/84 VG 86

E Ø 2 Wäg.: 29.7 3.05 3.46 ZZ 45

MV WISCONSIN RH

ML L1 2.04 305 8870 4.08 3.33

HL L5 6.08 305 12076 4.01 3.37

Ø 9L 9987 4.21 3.48

Hornlos, Laufstall

BG Steiger + Arnold, Etzelwil 28, 6231 Schlierbach

gek.: 08.08.2022

28 kg Milch

88 Hautdescrêts Axel PADDIE

CH 120.1501.6993.7 RH

01.04.2020 HO22/A 41% 728 -0.13 -0.11

IPL 108 ISET 1143

V Kulp-Dale Ag Dr AXEL RH

M Hautdescrêts Dusk PEARL RF

3L 89/89/88/80 VG 85

E

MV DUSK-ET RF

ML L1 2.03 305 7575 4.11 3.34

HL L2 3.09 304 10685 4.02 3.14

Ø 2L 9130 4.06 3.23

Hornlos, Laufstall, Silo

Ganguin Nicolas + Christine, Le Chaufour 2, 2743 Eschert

gek.: 19.09.2022

31 kg Milch



UFA

Pepita, Grande Championne Expo Bülle 2012,
Besitzer: Everdes Holstein, Echterns

Wolfgang Schürze

Pepita frisst

UFA-Expanderfutter

Startphase **UFA 163/173F**
Produktionsphase **UFA 142/243/144**
Proteinausgleich **UFA 148/149**

UFA-Beratungsdienst
Sursee
058 434 12 00

LANDI Michelsamt
Rickenbach
041 930 24 42

In Ihrer
LANDI
ufa.ch



www.**LBA**.ch

Gut geplant. Gut gebaut.

Regionalbüros:

Brugg, Heiligenschwendi, Küssnacht a.R.,
Trimmis, Weinfelden

Landwirtschaftliches Bau- und Architekturbüro

Laurstrasse 10,
5201 Brugg
Tel. 056 462 51 22, Fax. 056 462 53 23
brugg@lba.ch, www.lba.ch



Gut geplant. Gut gebaut.

LBA
ARCHITEKTURBÜRO



RAINER,
BLAUMACHER

**Auffällig sauber. Unser Druck.
Weil wir einfach mehr können.**

Ob Druck-, Verlags- oder Onlineleistung –
mit der **Effingermedien AG** als Partner fallen Sie auf.

Weil wir nicht den Standard, sondern das Optimum
bieten. Weil unser Team niemals 08/15, sondern immer
einzigartig ist. Und: weil Sie bei uns einfach viel
mehr bekommen. Und das seit 150 Jahren.

effinger
medien
viel mehr als Druck.

General Anzeiger Rundschau eJournal aargau eins^A

IVECO

Vieh-Transporter

Bei uns verfügbare Lagerfahrzeuge:



3.0 lt Motor mit Automat, Differentialsperre
und wahlweise Luft- oder Blattfederung

Jetzt unverbindliche Offerte verlangen!



WYSS Nutzfahrzeuge AG

Bettenweg 4 | 6233 Büron | 041 933 22 32
www.wyss-nfz.ch | nutzfahrzeuge@wyss-nfz.ch

VIANCO

Auktion

AUKTIONSBEDINGUNGEN Milchvieh

Allgemeines

- 1 Zur Förderung des Absatzes von Zucht- und Nutztvieh organisiert die VIANCO AG Auktionen.
- 2 Verkäufer und Käufer an den VIANCO-Auktionen anerkennen die folgenden Bedingungen.

Zulassung und Auffuhr

- 3 Halter von Zucht- und Nutztvieh sind berechtigt, Tiere für die Auktionen anzumelden. Die Veranstalter können einzelne Lieferanten aus stichhaltigen Gründen (z.B. zu erwartende Störung des Auktionsablaufs, Missachtung gesetzlicher Vorschriften usw.) als Lieferanten oder Auktionsteilnehmer ausschliessen.
- 4 Die angemeldeten Tiere werden einer Vorschau unterzogen und mit einem Verwertungsvertrag für die Auktion eingeschrieben.
- 5 Die im Verwertungsauftrag übernommenen Tiere sind zum festgelegten Zeitpunkt zu liefern. Wird ein Tier nicht geliefert, hat der Züchter eine Entschädigung von 7 % des festgesetzten Mindestpreises (mind. Fr. 200.--) an die VIANCO zu zahlen. Dieser Unkostenbeitrag kann erlassen werden, wenn der Verkäufer zwingende Gründe (z.B. Seuchenfall, Krankheit etc.) nachweisen kann.
- 6 Das Tier muss vorschriftsgemäss mit 2 TVD-Ohrmarken gekennzeichnet und von einem korrekt ausgefüllten Begleitdokument mit Etikettenbogen (TVD) und allen erforderlichen Dokumenten (Abstammungs- und Leistungsausweis, Belegungsnachweis, ev Bionachweis, etc.) begleitet sein. Fehlen Dokumente, erfolgt die Auszahlung erst nach Eintreffen aller Papiere. Die zusätzlichen Umtriebe hat der Verkäufer mit Fr. 30.-- zu entschädigen.

Auktion

- 7 Jeder Verkauf vor der Auktion ist untersagt. Die Tiere können vor der Auktion in den Stallungen besichtigt werden.
- 8 Gesteigert wird mit deutlichem Erheben des Katalogs oder online (Online -, Hybridauktion).
- 9 Ein Tier, das bei der Auktion den festgelegten Mindestpreis erreicht oder überschritten hat, kann dem Käufer zugeschlagen werden. Aus stichhaltigen Gründen (z. B. mangelnde Betreuungsfähigkeit, notorische Zahlungsschwierigkeiten usw.) kann die Auktionsleitung dem Meistbietenden den Zuschlag verweigern. Die Gründe müssen dem Betroffenen bekanntgegeben werden. Wer den Zuschlag für ein Tier erhält, ist Käufer und zur Abnahme und Bezahlung berechtigt und verpflichtet.
- 10 Das Mitbieten und Mitbieten lassen durch den Verkäufer ist verboten. Ersteigert ein Verkäufer in Zuwiderhandlung sein Tier trotzdem, so werden alle unter Punkt 16 aufgeführten Unkosten fällig, sofern der Mindestpreis erreicht oder überschritten ist.
- 11 Erreicht ein Tier den festgelegten Mindestpreis nicht, so darf es nur im Einverständnis mit dem Verkäufer zugeschlagen werden. Bei den am Auktionstag unverkauften Tieren mit Übernahmegarantie tritt die VIANCO als Käuferin auf. Vom festgelegten Mindestpreis kommen dabei die unter Punkt 16 aufgeführten Unkosten in Abzug. Sollten jedoch die bei der Vorschau gemachten Angaben nicht stimmen, wird die Übernahme-Garantie der VIANCO hinfällig.

Für nicht verkaufte Tiere ohne Übernahmegarantie werden ein Standgeld von Fr. 70.-- sowie allfällige Fracht- und Tierarztkosten verrechnet. Auf die Erhebung einer Provision wird verzichtet.
- 12 Der freie Verkauf von Tieren nach der Auktion durch den Lieferanten ist zulässig. Dem Verkäufer werden alle unter Punkt 16 aufgeführten Unkosten verrechnet.
- 13 Das Unfall- und Krankheitsrisiko trägt der Verkäufer. Nutzen und Gefahr gehen mit erfolgtem Zuschlag direkt auf den Käufer über.
- 14 Der Käufer des Tieres erhält nach der Auktion die Verkaufsquittung und alle Dokumente. Mit der Quittung können Tiere an die Hand genommen werden.

Die Bezahlung kann durch Barzahlung vor Ort, auf Rechnung oder durch Verrechnung mit Gegenlieferungen (Schlacht- und Nutztvieh etc.) erfolgen.

Ersteigerte Tiere, die der Käufer nicht annimmt oder nicht bezahlt, können von der VIANCO bestmöglich verwertet werden. Der Käufer hat in diesem Fall für die Umtriebe und für den allfälligen Mindererlös aufzukommen.

- 15 Im Auftrag des Käufers besorgt die VIANCO den Transport der Tiere.

Kosten

Für den Verkäufer

- 16 a. Fracht zum Auktionsort
 b. Verkaufsprovision 7 % des Versteigerungserlöses oder mindestens Fr. 200.-, inkl. Stand- und Futtergeld und Beitrag an Risikofonds
 c. Evt. Beschaffungskosten für fehlende Dokumente
 d. Evt. Tierarztkosten
- 17 Sofern keine Währschaftsbeanstandung vorliegt, erhält der Verkäufer nach Ablauf der neuntägigen Währschaftsfrist den Auktionserlös abzüglich der unter Punkt 16 aufgeführten Unkosten.
- 18 Geht ein Tier auf Grund eines Währschaftsmangels an den Verkäufer zurück, verzichtet die VIANCO auf die Verkaufsprovision.
 Über die Bezahlung der übrigen Kosten (allfällige Fracht- und Tierarztkosten, Gerichtskosten usw.) haben sich die Parteien zu einigen. Fehlt diese Einigung, werden die Kosten dem Verkäufer belastet.

Für den Käufer

- 19 a. Kaufpreis + 2 % Unkostenbeitrag, inkl. Betrag an Risikofonds
 b. Evt. Frachtkosten
 c. Evt. Futtergeld bei längerem Verbleib in den Stallungen der VIANCO

Währschaften

Allgemeines

- 20 Der Verkäufer leistet die Währschaften direkt an den Käufer.
- 21 Die im Katalog aufgeführten Angaben gelten zusätzlich als Bestandteil der Währschaft und werden dem Käufer auf der Quittung schriftlich bestätigt.
 Korrekturen gegenüber den Angaben im Katalog werden vom Auktionator bei der Vorführung der Tiere bekanntgegeben.
- 22 Der Verkäufer hat dafür zu sorgen, dass sichtbare und unsichtbare Mängel, für die er nicht haften will, im Verwertungsvertrag aufgeführt werden.
- 23 Währschaftsmängel hat der Käufer innerhalb der in den Auktionsbedingungen festgelegten Frist dem Verkäufer und der VIANCO - mit Vorteil per eingeschriebenen Brief und unter Vorlage erforderlicher Nachweise - zu melden.
 Falls der Verkäufer die Währschaftsfrist nicht verlängert, muss auch die gerichtliche Beanstandung rechtzeitig erfolgen.
 Die VIANCO ist bereit, bei Differenzen zwischen Verkäufer und Käufer zu vermitteln. Allfällige Kosten dafür hat die unterliegende Partei zu bezahlen.

Währschaftsbedingungen

- 24 Die Währschaftsfrist beginnt am Tag nach der Auktion.
- 25 Es werden folgende Währschaften zugesichert:
- a. "Gesund und Recht" mit Frist von 9 Tagen
 b. Bei Kühen in Laktation "Euter mit negativem Schalmtest" mit Frist von 9 Tagen
 c. Bei galtstehenden Kühen und hochtragenden Rindern (ab sieben Monaten Trächtigkeit) "gesundes und rechtes Euter nach dem Abkalben" und "negativer Schalmtest" (Frist 9 Tage)
 d. "Garantie an der Melkmaschine" mit Mindestminutengemelk von 2,0 kg
- 26 Für Kälber wird keine Währschaft geleistet.
- 27 Spezielle Währschaftszusicherungen (z.B. Trächtigkeit, Milchleistung usw.) sind im Katalog vermerkt.
 Korrekturen gegenüber den Angaben im Katalog werden vom Auktionator bei der Vorführung der Tiere bekanntgegeben, auf der Verkaufsquittung festgehalten und gelten als Änderung der Währschaft.

CONDITIONS DE MISE

Bovins laitiers

Généralités

- 1 VIANCO SA organise des mises dans le but de promouvoir les achats/ventes de vaches, génisses et veaux de races laitières.
- 2 Les participants (acheteurs et vendeurs) aux mises organisées par VIANCO SA souscrivent aux dispositions ci-dessous.

Admission et présentation des animaux

- 3 Tous les éleveurs sont habilités à proposer des animaux pour la mise.
Les organisateurs se réservent le droit d'exclure certains éleveurs comme fournisseurs ou comme enchérisseurs lorsque des raisons sérieuses le justifient (p. ex. probable perturbation des enchères, violation de dispositions légales, etc.).
- 4 Les animaux annoncés pour la vente sont soumis à un examen préliminaire ; l'inscription est confirmée par un mandat de mise en vente.
- 5 Les animaux mentionnés par le mandat de mise en vente doivent être livrés à la date convenue. L'éleveur qui ne livre pas les animaux convenus aura à verser à VIANCO un dédommagement d'un montant de 7 % du prix de vente minimum fixé (min. Fr. 200.-). VIANCO peut renoncer à ce dédommagement si l'absence est due à des raisons de force majeure (p. ex. épidémie, maladie).
- 6 L'animal doit porter les deux marques d'identification BDTA. Le vendeur doit également joindre le bulletin d'accompagnement avec les étiquettes autocollantes BDTA ainsi que tous les documents (papier d'ascendance, certificat zootechnique, attestation de saillie, ev. attestation BIO etc.). En l'absence de ces documents, le versement de la recette de la vente sera retardé jusqu'à leur présentation conforme. En outre, un montant d'au moins Fr. 30.- est facturé au vendeur en dédommagement des frais supplémentaires.

7 Mise

- 8 Un animal ne peut être vendu avant la mise aux enchères. Les animaux peuvent être vus avant le début de la vente.
- 9 Les enchères se font en levant visiblement le catalogue ou en ligne (mise en ligne ou hybride).
- 10 Un animal qui a atteint ou dépassé le prix minimum fixé peut être adjugé à l'acheteur. L'adjudication peut être refusée au plus offrant lorsque des raisons sérieuses le justifient (p. ex. incapacité à assurer les soins nécessaires, difficultés de paiement notoires, etc.). Les raisons d'un tel refus doivent être communiquées à la personne concernée.
L'adjudicataire est l'acquéreur de l'animal ; il a le droit et l'obligation d'en prendre possession et de le payer.
- 11 Le vendeur de l'animal n'est pas autorisé à enchérir ni à faire enchérir en son nom. L'éleveur qui acquerra un animal en contrevenant à cette disposition se verra facturer, pour autant que le prix de vente minimum ait été atteint ou dépassé, tous les frais mentionnés au point 16 ci-dessous.
- 12 Un animal qui n'atteint pas le prix minimum fixé ne peut être adjugé qu'avec le consentement du vendeur. Les animaux non vendus au terme de la mise et au bénéfice d'une garantie de prise en charge sont achetés par VIANCO. Le prix de vente minimal est diminué des frais mentionnés au point 16 ci-dessous. S'il s'avère que les déclarations faites lors de l'examen préliminaire ne correspondent pas à la réalité, VIANCO est libérée de l'obligation de prise en charge.
Un droit de place (Fr. 70.-) ainsi que les éventuels frais de transport et de vétérinaire sont facturés aux éleveurs pour les animaux non vendus et qui ne bénéficient pas d'une garantie de prise en charge. Aucune commission n'est prélevée.
- 13 La vente d'animaux après la mise est autorisée ; dans ce cas, les frais mentionnés au point 16 ci-dessous sont facturés au vendeur.
- 14 Le risque d'accident et de maladie est assumé par le vendeur. Au moment de l'adjudication, bénéfice et risque passent à l'acheteur.
- 15 Au terme de la vente aux enchères, l'acheteur se voit remettre la quittance d'achat ainsi que tous les documents concernant l'animal. La quittance permet le retrait de l'animal.
La facture peut être payée au comptant, par versement ou par compensation avec des prestations réciproques (animaux à viande, de rente, etc.).
VIANCO est habilitée à mettre en valeur de la manière la plus profitable possible les animaux adjugés mais qui n'ont pas été retirés ou payés par leur acheteur. Les frais et l'éventuel manque à gagner sont mis à la charge de l'acheteur.

- 16 Sur demande de l'acheteur, VIANCO peut organiser le transport des animaux au terme de la mise. Dans ce cas, la responsabilité de VIANCO ne porte que sur la conformité du chargement des animaux et de leur expédition.

Frais

A la charge du vendeur

- 17 a. Transport sur le lieu de la mise
 b. Commission de vente 7 % de la recettes ou Fr. 200.- au min.
 y c. droit de place, affouragement et participation au fond de risque
 c. Frais éventuels pour l'établissement des documents manquants
 d. Frais vétérinaire éventuels.
- 18 Sauf réclamations, la recette de la vente aux enchères diminuée des frais mentionnés au point 16 ci-dessus est versée au vendeur au terme du délai de garantie de neuf jours.
- 19 VIANCO renonce à percevoir la commission de vente lorsqu'un animal est renvoyé au vendeur pour cause de défaut de garantie.
 Le règlement des autres frais (frais de transport, vétérinaire, justice, etc.) est l'affaire des parties. Si celles-ci ne peuvent s'entendre sur leur répartition, elles sont mises à charge du vendeur.

A la charge de l'acheteur

- 20 a. Prix de vente + 2 % pour participation aux frais, y c. participation au fonds de risque
 b. Frais de transport éventuels
 c. Frais d'affouragement éventuels, si les animaux restent longtemps chez VIANCO

Garanties

Généralités

- 21 Les garanties sont données directement par le vendeur à l'acheteur.
- 22 Les données figurant dans le catalogue font partie intégrante des garanties et sont confirmées par écrit sur la quittance remise à l'acheteur.
 Les modifications par rapport aux données du catalogue sont mentionnées par le crieur lors de la présentation des animaux.
- 23 Le vendeur veille à ce que les défauts visibles et cachés pour lesquels il n'endosse pas de responsabilité soient mentionnés dans le mandat de mise en vente.
- 24 Les défauts de garantie doivent être annoncés au vendeur et à VIANCO dans le délai fixé par le règlement des ventes aux enchères et ce, de préférence, sous pli recommandé et en produisant les preuves requises.
 Les démarches juridiques doivent également être entreprises à temps pour le cas où le vendeur refuserait de prolonger le délai de garantie. VIANCO propose ses bons offices comme intermédiaire entre les parties. Les frais de ces services sont à charge de la partie perdante.

Conditions de garantie

- 25 Le délai de garantie débute le lendemain de la mise aux enchères.
- 26 Le principe de garantie est le suivant :
 a. "Correct et en bonne santé", avec un délai de garantie de 9 jours.
 b. Pour les vaches en lactation : test de Schalm négatif avec un délai de garantie de 9 jours
 c. Pour les vaches tarées et génisses portantes (dès sept mois de gestation) : pis sain après vêlage et test de Schalm négatif avec un délai de garantie de 9 jours
 d. Garantie pour la traite : aptitude de traite de min 2.0 kg par minute
- 27 La garantie ne vaut pas pour les veaux.
- 28 Les garanties spéciales (p. ex. garantie de gestation) sont mentionnées dans le catalogue et sur la confirmation de vente.

Das Erfahrungsreich

Viamala



So sieht es bei uns nach einem Schlechtwettertag aus.



Sommer in den Bergen der Viamala. Brauchen Sie noch Meer?



Das Erfahrungsreich Viamala ist eine Traumlandschaft. Wahlweise geniessbar in urchigen Arvenholzstuben oder modernen Hotelzimmern.

Flerden: Haus Surval, www.haus-surval.ch **Splügen:** Hotel Bodenhaus, www.hotel-bodenhaus.ch, Hotel Alte Herberge Weiss Kreuz, www.weiss-kreuz.ch, Hotel Piz Tambo, www.piz-tambo.ch, Hotel Suretta, www.suretta.ch **Thusis:** Hotel Weiss Kreuz, www.weisskreuz.ch, Hotel Viamala, www.viamalahotel.ch **Wergenstein:** Hotel Restaurant Piz Vizan, www.capricorns.ch
Informationen: Gästeinformation Viamala, 7435 Splügen, Telefon 081 650 90 30, info@viamala.ch, www.viamala.ch

Smart Farming



Allflex SenseHub™ Dairy

Modulares Monitoring-System für eine wirtschaftliche Milchproduktion

- ✔ Visualisierung der Brunstqualität mit Anzeige des optimalen Besamungszeitraums
- ✔ Vorbeugendes Gesundheits-Management
- ✔ Echtzeitalarme zu Notlagen vor, während und nach dem Abkalben
- ✔ Analyse von Fressverhalten / Futteraufnahme
- ✔ Erfassung von Hitzestress
- ✔ Gruppenroutinen zur Überwachung der Herde



Systemaufbau / Beschreibung

- Auswahl zwischen Hals- und Ohrsendern
- Modularer Aufbau der SenseHub™ Software
- Bedienung über Smartphone, Tablet oder PC
- Intuitive Bedienung und einfache Datenanalyse
- Benachrichtigung: per Push Info, SMS und E-Mail
- Kopplung von Herdenmanagement-Software (Cloud-Synchronisation oder Statusfile-Austausch)

Allflex
Livestock Intelligence

SenseHub™

Das Allflex SenseHub™ Monitoring-System für Ihren Erfolg –
kontaktieren Sie unser Smart Farming Team für eine individuelle Beratung

Tel. +41 (0)79 827 93 12, smartfarming@swissgenetics.ch

swissgenetics 