

vieh aus der
zentralschweiz 

31. Obwaldner Zucht- und Nutzviehauktion

Freitag, 2. September 2022

beim BWZ (Landwirtschaftliche Schule) Giswil

ab 9.00 Uhr Besichtigung

ab 10.00 Uhr Steigerung

Veranstalter:

Obwaldner Braunviehzuchtverband

Walti Windlin, Telefon 079 375 36 19

Gantruf: Bruno Furrer, Mosen

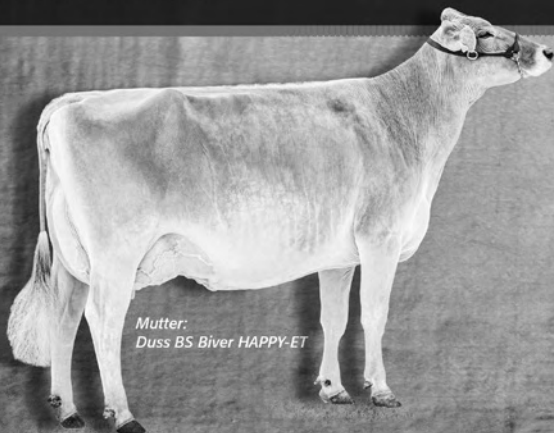
Katalogpreis: Fr. 5.–

Die beste Genetik für Ihre Herde

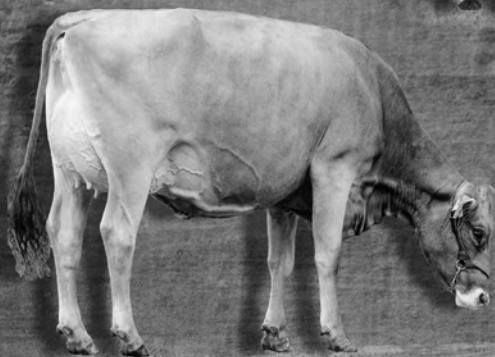
HANK-ET (BS) ♂ x

Apple x Biver x Fantastic

- # Kuhfamilie
- # Exterieur
- # Funktionalität



Mutter:
Duss BS Biver HAPPY-ET



Rechsteiner's Pete
RICOLA

PETE-ET (BS) x

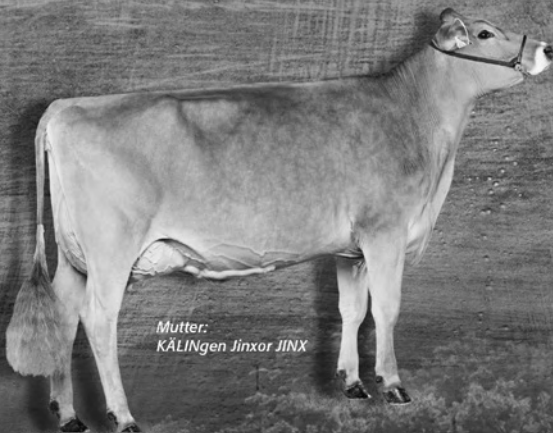
Herrenhof BS Calvin PETE-ET
Calvin x Blooming x Vigor

- # Euter
- # MIW
- # Eiweiss

JINXER (BS) ♂ x

KÄLINGen O Malley JINXER
O Malley x Jinxor x Glenn

- # Kuhfamilie
- # Inhaltsstoffe
- # Euter



Mutter:
KÄLINGen Jinxor JINX

31. Obwaldner Zucht- und Nutztviehauktion Giswil

Veranstalter: Braunviehzuchtverband Obwalden

Vorstand Verband

Präsident	Windlin Walti, Biel, Kerns Tel. 079 375 36 19
Vizepräsident	Schleiss René, Hüttismatt 1, 6388 Grafenort
Sekretariat	Rohrer Heidi, Edisriederstrasse 55a, Sachseln
Katalog/Anmeldung	Schallberger Hansruedi, Mülibachersträssli 14, Lungern Tel. 079 291 34 77
Mitglieder	Albert Urs, Feld, Alpnachstad Kathriner Erwin, Bergblickweg 2, Ramersberg Rohrer Josef, Melchi 1, Flüeli-Ranft von Ah Sepp, Erdbrust 1, Giswil

Marktkommission

Festwirtschaft	Imfeld Armin, Grundstrasse 8, 6055 Alpnach
Mitglieder	Burch Mathias, Zingelweg 6, Giswil Kunz Sepp, Hostettstrasse 2, Wilen Gasser Niklaus, Hintistrasse 15, Lungern Reinhard Martin, Feldli, Kerns Rohrer Werner, Stockenmatt 1, Sachseln Tschümperlin Roby, Oberes Bord 1, Engelberg

Tagesprogramm

08.00 Uhr	Auffuhr
09.00 Uhr	Besichtigung
10.00 Uhr	Steigerung

Festwirtschaft auf dem Platz

Reglement

für die 31. Obwaldner Zucht- und Nutztviehauktion vom 2. September 2022 beim Berufs- und Weiterbildungszentrum (BWZ), Giswil

Organisation, Datum, Zeit

Die Auktion wird vom Obwaldner Braunviehzuchtverband durchgeführt. Sie findet am Freitag, 2. September 2022, ab 10.00 Uhr, auf dem Areal des BWZ in Giswil statt.

Verkäufer

An der Auktion dürfen sich Viehzüchter der Kantone Obwalden, Nidwalden, Luzern, Schwyz und Uri sowie der Region Oberhasli als Verkäufer beteiligen.

Anforderungen/Zulassung

Zur Auktion werden Kühe, Rinder und Kälber mit deutlich sichtbarer Leistungsbereitschaft zugelassen. Über Ausnahmen entscheidet die Auktionsleitung.

Währschaft

Es gelten die Währschaftsbestimmungen nach Obligationenrecht. Der Verkäufer gewährt dem Käufer eines Auktionstieres folgende, spezielle Garantien:

- Angabe über die Trächtigkeit
- Gesund und recht während der gesetzlichen Frist von 9 Tagen
- Haftung für die im Katalog enthaltenen Angaben über Abstammung, usw.

An der Auktion muss die letzte amtliche Kontrollbescheinigung über den Tagesmilchertrag vorliegen, damit sie bei der Versteigerung bekannt gegeben werden kann. Allfällige Korrekturen über Angaben im Katalog werden bei der Vorführung der Tiere ausdrücklich bekannt gegeben und gelten als gültige Änderung der Währschaftsverpflichtung. Die Währschaftsfristen beginnen am Auktionstag. Der Verkäufer haftet nicht für Fehler und Mängel, die nach dem Zuschlag an der Auktion entstanden sind.

Seuchenpolizeiliche Vorschriften

Es dürfen nur gesunde Tiere, die aus anerkannt seuchenfreien Tierbeständen stammen, aufgeführt werden. Verletzte, kranke oder krankheits-, seuchen- und ansteckungsverdächtige Tiere sind von der Auktion ausgeschlossen und werden auf Kosten des Tierhalters zurückgewiesen oder abgesondert. Wenn bei der Auffuhr oder während der Auktion Seuchen- oder Ansteckungsverdacht besteht, oder wenn eine Seuche festgestellt wird, treffen die seuchenpolizeilichen Organe oder die für die Auktion verantwortliche Person alle notwendigen Massnahmen zur Verhütung einer weiteren Verschleppung der Seuche. Der Hin- und Rücktransport darf nicht gemeinsam mit Nichtauktionstieren und nur in gereinigten Transportfahrzeugen erfolgen. Die Vorschriften der Tierschutzgesetzgebung sind strikte zu beachten. Jedes aufgeführte Tier muss vorschriftsgemäss gekennzeichnet sein. Tiere der Rindergattung sind korrekt gekennzeichnet, wenn **am rechten und am linken Ohr** je eine **TVD-Marke** angebracht ist. Nicht korrekt gekennzeichnete Tiere müssen von der Auktion zurückgewiesen werden. Kühe sind mindestens zweimal täglich zu den üblichen Zeiten zu melken. Das Führen und Anbinden der Tiere an Hornstrick ist nicht erlaubt. Es dürfen nur Rinder aufgeführt werden, die aus einem amtlich anerkannt BVD-freiem Betrieb stammen. Betriebe, die nicht anerkannt frei von BVD sind, werden von der Auktion ausgeschlossen. Jedes aufgeführte Tier muss von einem separaten und vollständig ausgefüllten Begleitdokument begleitet sein. Der Verkäufer bzw. der Käufer meldet der Tierverkehrsdatenbank innerhalb drei Arbeitstagen den Ab- bzw. Zugang. Die Vorschriften der Tierschutzgesetzgebung sind während dem Transport und der Auktion in allen Teilen einzuhalten. Die Auktion wird amtstierärztlich überwacht.

Risiko

Die Auktionsleitung übernimmt keinerlei Risiken und Währschaften für die Tiere, die an die Auktion gegeben werden. Die Tiere werden nicht speziell versichert.

Gebühren, Provision

Für sämtliche angenommenen und im Katalog aufgeführten Tiere ist anlässlich der Auffuhr an der Auktion eine Gebühr von Fr. 40.– für Rinder/Kühe und Fr. 20.– für Kälber unter einem Jahr zu entrichten. Für alle nicht aufgeführten Tiere wird eine einmalige Gebühr von Fr. 40.– für den Katalogeintrag erhoben (Ausnahme mit Arztzeugnis). Die Verkaufsprovision beträgt **drei Prozent** und wird mit dem Steigerungserlös verrechnet.

Verlosungskalb

Am Ende der Auktion wird unter allen Käufern und Verkäufern ein Kalb verlost. Der Gewinner muss bei der Verlosung anwesend sein.

Verpflichtung

Alle angemeldeten Tiere müssen an der Auktion vom Eigentümer im Steigerungsring vorgeführt werden. Dem Verkäufer ist es freigestellt, das Tier zum Steigerungsbetrag zu verkaufen oder nicht.

Auffuhr

Sämtliche Tiere müssen am 2. September 2022 ab 08.00 Uhr am Auktionsort normal gemolken und gefüttert aufgeführt sein.

Reinigung der Tiere

Die Verkäufer (Eigentümer) haben die Tiere nach dem Ausladen zu reinigen.

Besichtigung

Die Tiere können ab 9.00 Uhr besichtigt werden.

Zuschlag

Wer bei der Versteigerung von der Auktionsleitung den Zuschlag erhält, ist Käufer des Tieres und zur Abnahme und Bezahlung verpflichtet. Das Mitbieten seitens der Lieferanten oder in deren Auftrag ist untersagt. Nach erfolgtem Zuschlag gehen Nutzen und Schaden für die Tiere auf den Käufer über.

Bezahlung, Abtransport

Der Käufer des Tieres hat nach erfolgtem Zuschlag oder spätestens nach Beendigung der Auktion den Kaufpreis in bar oder per Einzahlungsschein innerhalb von 10 Tagen zu entrichten. Bei dieser Gelegenheit werden ihm alle Dokumente über das erworbene Tier samt einer Kaufsquitung ausgehändigt. Mit dieser Quittung können die Tiere vom Käufer an die Hand genommen werden. Das handelsübliche Trinkgeld von Fr. 10.– wird vom Käufer an der Kasse bezahlt. Auf Verlangen des Käufers übernimmt ein vom Verband bestellter Transporteur Verlad und Lieferung des Tieres an die Adresse des Käufers. Die Transportkosten gehen zu Lasten des Käufers.

Erlös

Der Steigerungserlös wird nach dessen Eingang dem Verkäufer ausbezahlt. Die Administration ist Sache des Verbandes.

Katalog

Für allfällige Fehler bei den Daten des Katalogs wird nicht gehaftet.

Wir fahren, wir holen, wir bringen und
vermitteln Gülle oder Mist...



Güldeservice Schmidlin

079/355.99.30

Das Futterkonzept mit dem PLUS
PLUS que des aliments



RUMIMIX 8612

Speziell geeignet für Aufzuchtkälber und Kühe in der Startphase

Gehalt RUMIMIX 8612

RP %	NEL MJ/kg	NEV kg	STÄRKE %	APDE g/kg	APDN g/kg	Ca g/kg	P g/kg	Mg g/kg
17	7	7.4	28	110	120	8	4	2.8

- Struktureiches Ergänzungsfutter
- Leicht verdauliche Kohlenhydrate
- Hohe Schmackhaftigkeit
- Fördert Pansenentwicklung und Pansenvolumen
- Auch für silofreie Betriebe geeignet

Einsatzmenge pro Tier und Tag:

- Kalb max. 3 kg

- Kuh 6 bis 8 kg

Mit ausreichend Heu und Wasser anbieten

www.granovit.ch | T. 0848 58 58 58



**Wir laden Sie herzlich ein, die Ausstellungen
und Auktionen im Kanton Obwalden zu besuchen.**

Samstag, 24. September 2022
 Samstag, 1. Oktober 2022
 Freitag, 7. Oktober 2022
 Sonntag, 9. Oktober 2022
 Freitag, 14. Oktober 2022
 Samstag, 15. Oktober 2022
 Mittwoch, 7. Dezember 2022
 Freitag, 30. Dezember 2022

Kant. Schafausstellung, Sarnen
 Holstein- und Jerseyschau, Giswil
 Kant. Viehschau Obwalden, Sarnen
 Kant. Ziegenschau, Flüeli-Ranft
 Viehschau, Engelberg
 Gemeindeviehschau, Lungern
 Zucht- und Nutzviehauktion, Kerns
 Wintershow Braunvieh OW



Erfolgsrezept Milchkühe

Rund um die Geburt



**KRONI 615
Abkalbetränk**

schnelle Regeneration nach der Geburt,
 7,5 kg Kessel, 10 kg Sack

**Zur Start- Energieversorgung
und Ketosevorbeuge**



**KRONI 694
Acetovit Extra**

flüssiges, vitaminisiertes Energiekonzentrat mit 20'000 mg Niacin, 7'000 mg L-Carnitin, 2'000 mg Vitamin C, B1, B12 und Natriumpropionat

Milchfieber



**KRONI 663
Calcimix Boli**

zur Versorgung von Calcium, Phosphor und Magnesium um den Geburtszeitraum, Packung à 12 Boli

**Trockenstellen
auf natürliche Art**



**KRONI 345
Lactoblocker flüssig**

natürliches Trockenstellen, einmalige Gabe, 1 lt Kanne, 5 lt Kanne

Verkäuferverzeichnis

Adresse			Katalog-Nr.
Barmettler Hugo	Rengg 5	6053 Alpnachstad	23
Barmettler Lukas	Neuheim 1	6056 Kägiswil	10, 31
Berchtold Josef	Guberli 1	6074 Giswil	6, 39
Burch Mathias	Zingelweg 6	6074 Giswil	25
Burch-Vogler Beat	Ried 1	6060 Sarnen	29
Furrer-Vogler Josef	Obseestrasse 15	6078 Lungern	7, 24
Gander-von Rotz Christian u. Martina	Melchtalerstrasse 28	6064 Kerns	1, 17, 32
Gisler Anton	Emmetli 4	6074 Giswil	3, 19
Kehrlri-Raz Bruno	Wyler Sunnsyten 11	3862 Innertkirchen	4, 20, 40
Kiser Marcel	Walkersrüti 2	6055 Alpnach Dorf	8, 34
Kiser Markus	Aegerten 1	6060 Ramersberg	13
Ming-Britschgi Hansruedi	Churigen 3	6073 Flüeli-Ranft	27
Ming-Burch Urs u. Vreni	Ruessi 1	6063 Stalden (Sarnen)	15, 36
Omlin Franz	Bruochli 3	6072 Sachseln	35
Rohrer-Furrer Albert	Edisriederstrasse 55 A	6072 Sachseln	12
Roth Peter	Sustenstrasse 22	3862 Innertkirchen	11
Thöni Werner u. Martin	Staldenstrasse 14	3862 Innertkirchen	2, 14, 37
Trüb Tanja und Hans	Spisboden 1	6390 Engelberg	5, 28
von Ah-Kohler Hubert	Ried	6074 Giswil	18, 26, 38
von Ah Beat	Widi 1	6072 Sachseln	16, 33
von Moos Alois	Furren 1	6072 Sachseln	22
Wallimann Mathias	Brünigstrasse 56	6055 Alpnach Dorf	30
Windlin-Arnold Stefan	Steinistrasse 3	6064 Kerns	9
Windlin-von Rotz Franz	Siebeneistrasse 2	6064 Kerns	21

Vielen Dank

Ein herzliches Dankeschön an unsere Inserenten für die Unterstützung.



Höhe 1.70m
Breite 0.94m

Guido Kathriner GmbH

Wilerstrasse 96

6062 Wilen

079 298 46 34



Hofmisten mit Bobcat, Viehtransporte GVE 2, Teleskopladerarbeiten,
Stroh-, Häckselballen sowie Luzerne ab Lager, Futtermittel-, Heu-, -Mais und Siloballenhandel,
Diverse Baggerarbeiten und Dienstleistungstransporte

info@gkathriner.ch

www.gkathriner.ch

währschafte Hausmannskost
mit traumhafter Aussicht.

www.fluonalp.ch

1538 mÜM

FLUONALP

Alpkäserei und Beizli



Auf Ihren Besuch freuen sich Sonja und Thomas Schnider mit Team | Tel. 041 675 26 59

starke Marken, starke Auswahl



VEEVAE aebi **VEEVAE** schmidt

NEW HOLLAND AGRICULTURAL **SCHALLBERGER** AGRICULTURAL

IVECO **Kubota**

FELLA **MOTOREX**
Oil of Switzerland

KUHN **ISUZU**

STEPA **Hochdorfer**
Gületechnik

WEIDMANN **LADOG**
spiral front

AVANT **Z**
ZAUGG AG EGGWIL

HONDA **Aggrar**

STIHL **Husqvarna**
automower

 **SCHALLBERGER**
Fahrzeuge und Maschinen-Center
Bekannt für guten Service

Oberdorf NW 041 618 83 83
Schattdorf UR 041 874 30 00
Sarnen OW 041 660 90 01

1 DINKEL CH 120.1480.3138.3

enthorn, Laufstall

geb.: 20.10.20

bel. 16.03.22 **DIEGO IE 51801020734.9**

stöckligen Sinatr DOBRY BYK-ET B14C CH 120.1150.0452.5 GA 64% +934 +29 -0.11 +29 -0.04 Tö 2 MIW: 127 FIW: 113 GZW: 1315 WZW: 116 FW: 83 Pers. 100 ZZ 108 ND 112 2-2-3/82 Kasein AB	SINATRA-ET AT 410015229.2 G 95% +1327 +5 -0.05 +40 -0.07 MIW: 139 GZW: 1412 WZW: 131 FW: 92 DOBRY DEN CH 120.1231.4371.1 LBE 86-86-84/87-83/85 1.L Ø 3L 10926 kg 4.22 % 3.62 % 127 LP 104 BD MIW: 125 GZW: 1337
DALIA CH 120.1342.1325.0 Ø 1L 301 6928 4.84 3.38 84 LP 92 BD CH 53% +132 +35 +0.41 +11 +0.09 Pers: 90 ZZ: 98 MIW: 114 GZW: 1053	BIVER CH 120.0942.9007.0 5-5-5/95 G 99% +449 +32 +0.19 +33 +0.24 MIW: 129 GZW: 1184 WZW: 99 FW: 92 DISTEL CH 120.0878.1055.1 *DL Ø 6L 7926 kg 4.10 % 3.35 % 94 LP 87 BD MIW: 96 GZW: 890

BS22/A 08.22 29% +533 +32 +0.15 +20 +0.03 MIW: 121 GZW: 1181 FW: 90**A Ext. 08.22 22% GN 113 Ra 116 Be 127 Fu 107 Eu 112**

Eigentümer: Gander-von Rotz Christian + Martina, Melchtalerstrasse 28, 6064 Kerns

Züchter: von Rotz-Schnyder Josef, Allweg, 6064 Kerns

2 Thöni's Vanello DIANA CH 120.1539.8799.6 zwillung mit Kuhkalb

enthorn, Laufstall

geb.: 28.02.20

bel. 27.11.21 **RAMI CH 120.1060.8711.7**

VANELLO CH 120.1261.6711.0 OB GA 73% +16 +1 +0.01 +6 +0.08 Tö 9 MIW: 104 FIW: 90 GZW: 1038 WZW: 93 FW: 104 Pers. 93 ZZ 92 ND 96 3-4-4/89	VERI CH 110.1043.5405.2 5-5/95 OB F G 99% +543 +21 -0.01 +18 -0.02 MIW: 117 GZW: 1028 WZW: 93 FW: 114 ELVIRA CH 120.1022.9167.9 OB *DL LBE 95-95-88/93-92/92 3.L Ø 7L 7936 kg 4.02 % 3.43 % 92 LP 83 BD MIW: 107 GZW: 1081
DUNJA B2C CH 120.1176.7125.1 LBE 83-82-81/83-85/83 1.L Kasein AB Ø 4L 7616 3.87 3.32 91 LP 87 BD G 73% -311 -11 +0.02 -20 -0.13 Pers: 91 ZZ: 106 MIW: 84 GZW: 891	IPPO CH 120.0359.9710.5 3-2/83 G 99% -291 -7 +0.07 -13 -0.04 MIW: 90 GZW: 974 WZW: 100 FW: 100 DAISY CH 120.0420.4253.9 *DL LBE 80-81/85-84/82 1.L Ø 8L 7110 kg 3.97 % 3.23 % 88 LP 81 BD MIW: 86 GZW: 825

BS22/GA 08.22 59% -465 -27 -0.12 -26 -0.14 MIW: 77 GZW: 881 FW: 108**GA Ext. 08.22 50% GN 100 Ra 99 Be 114 Fu 96 Eu 101**

Kasein AC

Züchter + Eig.: Thöni Werner u. Martin, Staldenstrasse 14, 3862 Innertkirchen

3 TINA CH 120.1515.1323.4 OB

enthorn

geb.: 15.11.19

bel. 03.01.22 **X-ORBITER CH 120.1217.8298.1 X**

MINOR CH 120.0534.8553.0 OB Z G 99% +340 +16 +0.03 +2 -0.14 Tö 1014 MIW: 105 FIW: 108 GZW: 1154 WZW: 112 FW: 108 Pers. 103 ZZ 105 ND 104 4-5-5/92 Kasein AB	ADELIO CH 111.4530.5251.4 5-4/91 OB G 99% +198 +0 -0.11 -5 -0.18 MIW: 97 GZW: 1142 WZW: 108 FW: 114 MAEDI CH 120.0356.2992.1 OB F*2DL LBE 92-94-88/91-90/91 3.L Ø 9L 7838 kg 3.98 % 3.53 % 89 LP 82 BD MIW: 111 GZW: 1034
TRIXLI CH 120.1316.5538.1 OB LBE 82-80-80/83-82/81 1.L Ø 2L 6330 4.15 3.53 78 LP 79 BD CH 56% -177 +2 +0.14 +0 +0.09 Pers: 93 ZZ: 88 MIW: 100 GZW: 932	ALBO CH 120.0703.4498.8 4-4-4/86 OB GA 74% -539 +2 +0.36 -11 +0.12 MIW: 92 GZW: 969 WZW: 96 FW: 94 OLANDA CH 120.0753.3577.6 OB LBE 84-82-82/78-77/81 1.L Ø 3L 7791 kg 3.81 % 3.44 % 95 LP 79 BD MIW: 116 GZW: 880

OB22/A 08.22 39% +81 +9 +0.09 +1 -0.02 MIW: 102 GZW: 1054 FW: 102**A Ext. 08.22 34% GN 106 Ra 110 Be 104 Fu 101 Eu 107**

Eigentümer: Gisler Anton, Emmetti 4, 6074 Giswil

Züchter: Hofstetter Hans-Ruedi, Oberblattegg, 6162 Rengg



Bäckerei und Konditorei

Hans Vogler, Brünigstrasse 97, 6078 Lungern, Tel. 041 678 16 32

Lungern, Giswil, Hasliberg



Maschinen und Geräte für Land- und Forstwirtschaft, Kommunal- und Gartenbetriebe

Chnewisstrasse 12
CH-6078 Lungern

+ 41 41 678 10 80
+ 41 79 358 70 56

www.imfeld-landmaschinen.ch



6074 Giswil ■ Tel. 041 675 11 06

4 NELLI CH 120.1408.7652.4

enthornt, Laufstall

geb.: 27.09.19

bel. 07.01.22 RAMI CH 120.1060.8711.7

Obermoos ELECTRO-NHB CH 120.0825.6362.9 Tö ---MIW: ---FIW: ---GZW: ---ND --- Kasein BB	C.N. ELDORAD DE 580680085.5 SILVANA DE 115419890.3
HEIDI CH 120.1122.9701.2 LBE 83-80-83/86-84/84 1.L Ø 2L 5606 4.17 3.21 76 LP 79 BD CH 62% -559 -19 +0.05 -21 -0.02 Pers: 95 ZZ: 93 MIW: 81 GZW: 848	FANTASTIC-ET CH 120.0550.7284.4 3-3/83 G 99% -178 + +0.10 -2 +0.06 MIW: 98 GZW: 877 WZW: 83 FW: 96 BRAENDLI CH 120.0827.4055.6 LBE 82-78-85/85-84/83 1.L Ø 3L 6656 kg 4.10 % 3.34 % 84 LP 82 BD MIW: 84 GZW: 899

Züchter + Eig.: Kehrlri-Raz Bruno, Wyler Sunnsyten 11, 3862 Innertkirchen

5 Tegen Florin FILOMENA CH 120.1582.0936.9

enthornt, Laufstall, Silo, Bio

geb.: 27.10.20

bel. 13.05.22 LIAN-1 CH 910.0000.0001.1

FLORIN CH 120.0922.6898.9 Tö ---MIW: ---FIW: ---GZW: ---ND --- 54 95 MBK 02.19 25 45 2.9 Kasein AA	ROMAN CH 120.0353.0237.4 44 93 FLORA CH 120.0619.9365.2 LBE 86-82/85-85/85 1.L Ø 4L 8408 kg 4.01 % 3.27 % 95 LP
BENI CH 120.1383.9573.0 Pers: ZZ:	BEN CH 120.1158.0700.3 44 93 RONIA CH 120.1146.0905.9 * P 4-3/3-2 Ø 4L 5853 kg 3.87 % 3.44 % 66 LP

Eigentümer: Trüb Tanja und Hans, Spisboden 1, 6390 Engelberg

Züchter: Trüb Hans, Haselegg 2, 6162 Entlebuch

6 TINA CH 120.1477.9133.2

enthornt, Laufstall

geb.: 08.03.20

bel. 28.11.21 DOX CH 120.0697.7136.8

la Croisee TOMBO-NHB CH 120.0793.0970.4 Tö ---MIW: ---FIW: ---GZW: ---ND --- Kasein AA	TELSTAR GB 42191201154.8 SYLVIA DE 1267190923.1
VALERIE CH 120.1252.2579.8 LBE 82-78-78/80-83/80 1.L Ø 3L 6016 3.86 3.37 85 LP 82 BD CH 63% -369 -20 -0.07 -12 +0.01 Pers: 99 ZZ: 100 MIW: 87 GZW: 949	VERO CH 120.0744.1503.5 5-5-5/95 OB G 99% +324 +0 -0.19 +5 -0.09 MIW: 104 GZW: 793 WZW: 82 FW: 89 KIRA CH 120.1030.4281.2 *DL LBE 83-85-78/83-82/82 1.L Ø 6L 6884 kg 4.07 % 3.46 % 90 LP 81 BD MIW: 91 GZW: 1039

BS22/A 08.22 16% -185 -10 -0.04 -6 +0.01 MIW: 94 GZW: 979 FW: 127

A Ext. 08.22 12% GN 98 Ra 100 Be 100 Fu 97 Eu 97

Züchter + Eig.: Berchtold Josef, Guberli 1, 6074 Giswil



WF
WAGNER FREDI
SCHREINEREI + HOLZSCHNITZEREI

Sarnerstr. 27, 6064 Kerns

Möbelbau
Tische & Bänke
Schnitzereien
Holzwaren
Geschenkartikel

info@wagnerfredi.ch
Telefon 041 660 97 92



www.wagnerfredi.ch



Jeden Dienstag



Güggeli im Körbli

Es hüt solangs hüt..
(Gerne mit Reservation)

Telefon 041 675 13 62

www.aelggialp.swiss

Aelggialp
BERGGASTHAUS

Ab **September** wirds

wild bei uns

Komm vorbei und probiere unsere
Herbstspezialitäten

Auf Euren Besuch freut sich das gesamte Aelggi-Team

Baggerbetrieb GmbH
Mühlebach
6074 Giswil
079 641 65 83

BAGGERBETRIEB
S. BERCHTOLD



Niederhäuser AG
Station West 1
CH-6023 Rothenburg
www.niederhaeuser.com
info@niederhaeuser.com
Tel +41 (0)41 289 30 20
Fax +41 (0)41 289 30 21

Wir verändern Land+Wirtschaft

Niederhäuser weist in der Tierernährung den Weg in die Zukunft. Auch Sie können daran teilhaben!

Sichern Sie sich den Vorsprung mit unserer Futter-Palette auf Ihrem Betrieb.

Informieren Sie sich bei:
Manfred Keiser
Natel 079 488 18 73

oder

Niederhäuser AG, Station West 1,
6023 Rothenburg
Tel. 041 289 30 20,
www.niederhaeuser.com



höchster Tierkomfort mit Krieger

Krieger AG
Hauptsitz Zentralschweiz
6017 Ruswil
Tel. 041 496 95 95

Filiale Westschweiz
3178 Bösinggen
Tel. 031 740 60 60

Filiale Ostschweiz
9525 Lenggenwil
Tel. 071 947 25 46



www.krieger-ag.ch

Krieger
Planung & Stalleinrichtung

ENZ SERVICE AG

**Land- & Kommunaltechnik
Hydraulik
Mechanik
Pneumatik**

**6074 Giswil
Tel. 041 676 60 60**

INNOVATION by Urs Schmid AG



LENKTRIEBACHSE



das alternative
Antriebskonzept

verschleissfreie
Wirbelstrombremse



PLUSBREMSE

www.ursschmid.ch



LANDMASCHINEN
KOMMUNALTECHNIK • HYDRAULIK-SERVICE

Urs Schmid

041 250 88 44

7 LENA CH 120.1393.6722.4

enthornt, Silo

geb.: 17.10.18 gek.: 12.09.21 bel. 02.12.21 **BALU-ET CH 120.1568.5050.1** LBE 86-85-80/83-80/83 1.L

LENNOX CH 120.1197.0288.5 G 99% -252 +19 +0.41 +12 +0.30 Tö 3364 MIW: 111 FIW: 97 GZW: 1123 WZW: 103 FW: 70 Pers. 106 ZZ 107 ND 102 2-2-3/82 Kasein BB	BIVER CH 120.0942.9007.0 5-5-5/95 G 99% +449 +32 +0.19 +33 +0.24 MIW: 129 GZW: 1184 WZW: 99 FW: 92 LEILA CH 120.0979.2237.4 LBE 96-96-94/97-92/95 3.L Ø 5L 11218 kg 4.42 % 3.84 % 126 LP 94 BD MIW: 118 GZW: 1232
Risi's Top BS Elias ELLA CH 120.0765.5157.1 * LBE 80-84-80/85-81/82 1.L Ø 9L 6367 4.14 3.47 75 LP 78 BD CH 65% -447 -7 +0.16 -8 +0.11 Pers: 95 ZZ: 95 MIW: 93 GZW: 948	ELIAS CH 120.0411.6123.1 4-3/86 G 94% -299 -8 +0.05 -7 +0.05 MIW: 93 GZW: 971 WZW: 100 FW: 92 AGI CH 120.0625.3547.9 MIW: 92 GZW: 903

**BS22/CH 08.22 53% -286 +8 +0.28 +5 +0.21 MIW: 104 GZW: 1051 FW: 81 letzte Wägung:02.07.22 13.2 kg 5.45% 4.24%
CH Ext. 08.22 45% GN 112 Ra 111 Be 122 Fu 108 Eu 112 ZZ 75**

1A8 2.11 305 Tage 6375kg 4.22 % 3.56 % 85 LP 76 BD AT4 ZZ 16

Ø 1L 305 Tage 6375kg 4.22 % 3.56 % 85 LP 76 BD ZZ 16

Züchter + Eig.: Furrer-Vogler Josef, Obseestrasse 15, 6078 Lungern

8 BERNA CH 120.1475.8444.6

enthornt, Laufstall

geb.: 17.11.19 bel. 10.11.21 **RUBIN CH 120.1159.2550.9**

Scherma Arrow BAYS-ET CH 120.1145.9349.5 G 98% +779 +46 +0.19 +42 +0.20 Tö 792 MIW: 138 FIW: 89 GZW: 1239 WZW: 121 FW: 95 Pers. 106 ZZ 111 ND 107 2-2-3/83 Kasein BB	ARROW IT 21002045985.3 G 99% +189 +22 +0.20 +24 +0.24 MIW: 120 GZW: 1114 WZW: 102 FW: 94 BEST CH 120.0825.6879.2 LBE 90-93-92/97-95/93 3.L Ø 3L 12536 kg 4.83 % 3.79 % 137 LP 90 BD MIW: 143 GZW: 1349
PERLE CH 120.1023.3669.1 *DL LBE 93-92-94/93-92/93 3.L Ø 6L 8254 3.73 3.34 99 LP 92 BD CH 63% +353 +3 -0.15 +3 -0.13 Pers: 87 ZZ: 93 MIW: 103 GZW: 1035	PAYSSLI-ET DE 813034326.5 G 99% +618 +23 -0.03 +22 +0.01 MIW: 120 GZW: 1215 WZW: 111 FW: 85 SARA CH 120.0784.3174.1 MIW: 78 GZW: 839

BS22/GA 08.22 63% +562 +20 -0.04 +15 -0.06 MIW: 115 GZW: 1055 FW: 97**GA Ext. 08.22 57% GN 104 Ra 99 Be 103 Fu 108 Eu 104**

Kasein AB

Züchter + Eig.: Kiser Marcel, Walkersrüti 2, 6055 Alpnach Dorf

9 LEA CH 120.1490.6283.6

enthornt, Laufstall

geb.: 03.11.19 bel. 28.11.21 **DIEGO IE 51801020734.9**

LENNOX CH 120.1197.0288.5 G 99% -252 +19 +0.41 +12 +0.30 Tö 3364 MIW: 111 FIW: 97 GZW: 1123 WZW: 103 FW: 70 Pers. 106 ZZ 107 ND 102 2-2-3/82 Kasein BB	BIVER CH 120.0942.9007.0 5-5-5/95 G 99% +449 +32 +0.19 +33 +0.24 MIW: 129 GZW: 1184 WZW: 99 FW: 92 LEILA CH 120.0979.2237.4 LBE 96-96-94/97-92/95 3.L Ø 5L 11218 kg 4.42 % 3.84 % 126 LP 94 BD MIW: 118 GZW: 1232
JOLENA CH 120.1234.5438.1 LBE 82-83-86/85-86/84 1.L Ø 3L 7869 3.62 3.40 98 LP 94 BD CH 67% +11 -22 -0.31 -7 -0.10 Pers: 101 ZZ: 88 MIW: 91 GZW: 1061	JONGLEUR-ET CH 120.0270.9369.3 5-5-5/96 G 99% -322 -24 -0.16 -14 -0.04 MIW: 85 GZW: 1012 WZW: 99 FW: 89 CHRIGI CH 120.1010.5030.7 *DL LBE 88-85-94/93-94/91 3.L Ø 6L 9125 kg 3.78 % 3.43 % 101 LP 88 BD MIW: 109 GZW: 1152

BS22/A 08.22 42% -121 -2 +0.05 +3 +0.10 MIW: 101 GZW: 1095 FW: 81**A Ext. 08.22 37% GN 118 Ra 110 Be 118 Fu 115 Eu 124**

Eigentümer: Windlin-Arnold Stefan, Steinstrasse 3, 6064 Kerns

Züchter: Ziegler Hansruedi, Eyweg 27, 6060 Sarnen

Schritt für Schritt.

Persönlich.

Da für Sie.

Agenturen in Ihrer Nähe:

Urschweiz, Pius von Rotz	041 661 00 20
Giswil, Theo Eberli	041 675 17 28
Kägiswil, Glais Küchler	079 239 75 27
Kerns, Armin Beck	079 355 30 44
Sarnen, Silvia Waser	077 520 57 78



emmental
versicherung

10 AMORANA CH 120.1371.3927.4

enthornt, Laufstall

geb.: 24.02.20

bel. 04.12.21 **CAPUCINO CH 120.1181.7082.1**

Gantenbein's Blooming ALASKO CH 120.1024.1748.2 G 98% +729 +17 -0.17 +29 +0.05 Tö 660 MIW: 124 FIW: 104 GZW: 1204 WZW: 103 FW: 80 Pers. 103 ZZ 98 ND 103 5-4-5/93 Kasein BB	BLOOMING-ET CH 120.0825.6880.8 3-3-2/83 Z G 99% +525 +13 -0.11 +32 +0.19 MIW: 125 GZW: 1176 WZW: 99 FW: 92
NANCY CH 120.1371.3849.9 LBE 81-85-84/77-77/80 1.L CH 45% -542 -6 +0.23 -6 +0.19 Pers: 104 ZZ: 101 MIW: 94 GZW: 903	ALASKA CH 120.0718.9493.2 *DL LBE 93-90-91/91-92/92 3.L Ø 6L 9107 kg 4.19 % 3.52 % 106 LP 103 BD MIW: 99 GZW: 973
	NESCO CH 120.1184.6033.5 2-3-3/83 G 91% +388 +23 +0.10 +16 +0.04 MIW: 116 GZW: 1101 WZW: 101 FW: 99
	FLORETTA CH 120.1025.6065.2 LBE 81-81-82/79-79/80 1.L Ø 4L 6813 kg 4.54 % 3.62 % 74 LP 76 BD MIW: 85 GZW: 825

BS22/A 08.22 36% +94 +6 +0.03 +12 +0.12 MIW: 109 GZW: 1060 FW: 91**A Ext. 08.22 35% GN 107 Ra 112 Be 111 Fu 106 Eu 104**

Züchter + Eig.: Barmettler Lukas, Neuheim 1, 6056 Kägiswil

11 REIKA CH 120.0754.8746.8

enthornt

geb.: 15.04.20

bel. 02.03.22 **ELMARK CH 120.1529.3698.8**

GH-DOX-NHB CH 120.0697.7136.8 Tö ---MIW: ---FIW: ---GZW: ---ND --- Kasein AA	DESIGN PLUS- US 12835604.1 AMSEL D.M. DE 981266752.5
RINA CH 120.0721.9079.8 * Ø 5L 4739 3.89 3.03 65 LP 67 BD CH 62% -519 -26 -0.07 -22 -0.06 Pers: 108 ZZ: 101 MIW: 79 GZW: 848	ROBBIE CH 120.0543.4228.3 2-2/82 G 98% +262 -5 -0.22 +5 -0.06 MIW: 103 GZW: 915 WZW: 82 FW: 87 NINA CH 120.0954.5654.3 Ø 1L 305 Tage 3615 kg 4.18 % 3.21 % 48 LP 62 BD MIW: 68 GZW: 776

Züchter + Eig.: Roth Peter, Sustenstrasse 22, 3862 Innertkirchen

12 FUCHSI CH 120.1409.2489.8

enthornt, Silo

geb.: 07.04.20

bel. 15.12.21 **ZAKO-PP CZ 3002426773.3**

LAS 2 M CZ 99999999998.1 Tö ---MIW: ---FIW: ---GZW: ---ND ---	
JNKA CH 120.1049.5247.9 *DL LBE 82-82-83/83-85/83 1.L Ø 5L 6802 4.09 3.26 79 LP 77 BD CH 64% -252 +1 +0.16 -10 -0.02 Pers: 102 ZZ: 105 MIW: 93 GZW: 1025	JACK-ET CH 120.0825.5810.6 3-3-4/85 G 96% +372 +9 -0.08 +2 -0.15 MIW: 104 GZW: 1088 WZW: 110 FW: 89 PIA CH 120.0677.2295.9 *DL LBE 89-86-89/93-95/91 3.L Ø 6L 6652 kg 4.54 % 3.56 % 78 LP 76 BD MIW: 94 GZW: 1052

Züchter + Eig.: Rohrer-Furrer Albert, Edisriederstrasse 55 A, 6072 Sachseln



GEBRÜDER LANGENSAND

Landw. Maschinenbetrieb,
Kleinmatt 1, 6053 Alpnachstad
Markus Langensand 079 / 405 67 54
Andy Langensand 079 / 702 88 79

Unmögliches wird sofort erledigt,
Wunder dauern etwas länger.
Auf Wunsch wird gehext!



6074 Giswil

Telefon 041 675 28 84

Fax 041 675 29 28

Natel 079 209 29 30

www.mathisbau.ch

**Baugeschäft • Baggerbetrieb
Spreng- und Abbrucharbeiten
Kabel-, Untergrundpflugarbeiten**

13 SIMONE CH 120.1327.2053.8

geb.: 07.01.20

bel. 27.11.21 **JUNIOR FR 8758731067.1**

Ryters Albrist BARTOLO CH 120.1341.3688.7 Tö ---MIW: ---FIW: ---GZW: ---ND --- 43 90 Kasein AB	ALBRIST CH 120.1194.8277.0 43 90 BARCELONA CH 120.0871.5053.4 * P: 5-5/5-5 Ø 7L 6254 kg 4.19 % 3.65 % 70 LP
COLINA CH 120.1278.8216.6 P 4-3/3-3 Pers: ZZ:	CLAUDIO CH 120.1152.4418.1 33 87 SIMME CH 120.0849.5080.9 P 5-5/4-5 Ø 2L 7930 kg 3.64 % 3.47 % 94 LP

Eigentümer: Kiser Markus, Aegerten 1, 6060 Ramersberg
Züchter: Künzi Rudolf, Knubelsegg 3, 6182 Escholzmatt

14 Thöni's Vanello ORCHIDEE CH 120.1539.8797.2

enthornt, Laufstall

geb.: 12.01.20

bel. 09.12.21 **RAMI CH 120.1060.8711.7**

VANELLO CH 120.1261.6711.0 OB GA 73% +16 +1 +0.01 +6 +0.08 Tö 9 MIW: 104 FIW: 90 GZW: 1038 WZW: 93 FW: 104 Pers. 93 ZZ 92 ND 96 3-4-4/89	VERI CH 110.1043.5405.2 5-5/95 OB F G 99% +543 +21 -0.01 +18 -0.02 MIW: 117 GZW: 1028 WZW: 93 FW: 114 ELVIRA CH 120.1022.9167.9 OB *DL LBE 95-95-88/93-92/92 3.L Ø 7L 7936 kg 4.02 % 3.43 % 92 LP 83 BD MIW: 107 GZW: 1081
ELEKTRA CH 120.1176.7139.8 LBE 84-84-80/84-84/83 1.L Kasein AA Ø 2L 5814 4.64 3.96 79 LP 82 BD G 73% -1079 -13 +0.46 -11 +0.39 Pers: 99 ZZ: 92 MIW: 88 GZW: 999	DESPERADO CH 120.1043.8362.4 3-3-3/82 G 93% -662 +10 +0.54 +2 +0.37 MIW: 102 GZW: 1119 WZW: 114 FW: 104 ESTER CH 120.0983.6834.8 F*DL LBE 90-92-93/94-90/92 3.L Ø 4L 6800 kg 3.93 % 3.72 % 83 LP 82 BD MIW: 95 GZW: 977

BS22/GA 08.22 58% -726 -19 +0.16 -14 +0.16 MIW: 86 GZW: 939 FW: 111**GA Ext. 08.22 50% GN 102 Ra 104 Be 123 Fu 97 Eu 99**

Kasein AC

Züchter + Eig.: Thöni Werner u. Martin, Staldenstrasse 14, 3862 Innerkirchen

15 MIA CH 120.1513.6839.1

enthornt

geb.: 14.02.20

bel. 09.11.21 **KING CH 120.1485.0775.8**

HUMAN CH 120.1267.4215.7 A 61% +508 +23 +0.03 +27 +0.13 Tö 11 MIW: 123 FIW: 108 GZW: 1208 WZW: 117 FW: 100 Pers. 102 ZZ 105 ND 107 4-3-3/85	HURAY DE 935830301.7 G 99% +1113 +42 -0.04 +35 -0.05 MIW: 133 GZW: 1285 WZW: 120 FW: 93 VICTORIA CH 120.0976.4694.2 *DL LBE 93-87-91/91-89/91 4.L Ø 6L 7063 kg 4.43 % 3.89 % 76 LP 88 BD MIW: 104 GZW: 1023
VALBELLA CH 120.1269.2020.3 LBE 80-83-80/80-81/80 1.L Ø 3L 6206 4.24 3.20 77 LP 80 BD CH 62% -456 -12 +0.09 -26 -0.15 Pers: 106 ZZ: 105 MIW: 80 GZW: 901	VALON CH 120.1082.4660.4 4-3-4/88 GA 78% +364 -11 -0.35 +2 -0.14 MIW: 100 GZW: 1066 WZW: 106 FW: 96 WOLGA CH 120.0958.6634.2 LBE 82-83-83/76-82/81 1.L Ø 3L 6430 kg 4.59 % 3.30 % 77 LP 77 BD MIW: 71 GZW: 823

BS22/A 08.22 31% +26 +6 +0.06 +1 -0.01 MIW: 102 GZW: 1061 FW: 97**A Ext. 08.22 23% GN 99 Ra 97 Be 96 Fu 102 Eu 100**

Züchter + Eig.: Ming-Burch Urs+Vreni, Ruessi 1, 6063 Stalden (Sarnen)

DeLaval VMS™ V300

Automatisches Melken. Kompromisslos.



Ruedi Reinhard
DeLaval-Service
6064 Kerns
079 362 88 65

www.delaval.com

DeLaval

ETIKETTEN, BANDEROLEN UND
VERPACKUNGEN AUCH IN KLEINAUFLAGEN

WIR BERATEN SIE GERNE!



KÜCHLERDRUCK AG

INDUSTRIESTRASSE 28 | POSTFACH 65 | 6074 GISWIL | TELEFON 041 675 22 22
ANNAHMESTELLE MEIRINGEN: RUDENZ 10 | 3860 MEIRINGEN
WWW.KUECHLER-DRUCK.CH | DRUCKEN@KUECHLER-DRUCK.CH

ihre Zufriedenheit ist unser Anliegen



Flüelistrasse 26 / Kerns
078 622 62 85 / 041 660 18 41

RO PLAMO



Rohrer Albin
079 377 16 78

Dipl. Hochbautechniker HF
Energieberater CAS FHZ
Immobilienbewerter CAS FHZ
Brandschutzfachmann FA QS52, i.A.



- Planung und Baumanagement von Bauten In- und Ausserhalb der Bauzone
- technische Expertisen
- Nachweise; Energie und Brandschutz
- erstellung von GEAK, GEAK Plus
- Immobilienbewertungen
- Beratung und Verkauf von Kleinkläranlagen

Brünigstrasse 114 - Sarnen - 041 660 06 56 - www.roplamo.ch - info@roplamo.ch

Beratung · Verkauf · Montage · Service

Niederberger Paul
DeLaval-Service
Stein-Schlad-Str. 6
6074 Giswil

Tel. 041 675 10 10
Nat. 079 353 04 44

- Melkanlagen
- Fütterungsanlagen
- Melkstände
- Milchkühlanlagen
- Entmistungen
- Zubehör
- Stalleinrichtungen
- Türen, Tore, Fenster

ST


Baugeschäft
Stephan Thalmann AG



Bauen-Umbauen-Renovieren

Menzi-Muck Spezialtiefbau
Bagger- und Aushubarbeiten
Abbrüche / Rückbau
Umgebungsgestaltungen

Ein- und Mehrfamilienhäuser
Landwirtschaftsgebäude
Umbauten
Renovationen

thalmann-bau.ch 



SANITÄR | HEIZUNG

KW GmbH Kurt Windlin
Industriestrasse 43
6074 Giswil



- Heu Pressen ab Stock mit Dosierung
- Ballenmass 80/90 cm
- **neu** - LoopMasterKnotter (keine Garnresten mehr)
- Futter schonende Raffer-maschine

Daniel Berchtold GmbH
6074 Giswil / 079 657 90 09

Mit uns profitieren
Sie: **wechseln
lohnt sich!**

Krankenkasse:
Jetzt Offerte verlangen!

agrisano



Für die Landwirtschaft!

Alle Versicherungen aus einer Hand.

Ihre Beratungsstelle:

AGRO-Treuhand Uri, Nid- und Obwalden GmbH

6468 Attinghausen Tel. 041 875 00 00

6374 Buochs Tel. 041 624 48 48

6055 Alpnach Dorf Tel. 041 666 27 27

info@agro-kmu.ch

www.agro-kmu.ch

AGRO
TREUHAND
Uri Nidwalden Obwalden

KMU
TREUHAND
Uri Nidwalden Obwalden

Haltenstrasse 32 | 6064 Kerns | 079 544 57 10 | windlin.toni@gmail.com

Toni Windlin

Sticken

von Überschlagriemen, gestrickten Halftern
und Glockenriemen

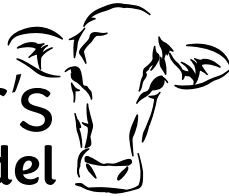
Reparieren

von Glockenriemen und einfacher
Sattlerarbeiten aller Art

GESCHENKE | HOCHZEITEN | GEBURTSTAGE



Rieder's Viehhandel



079 474 21 59

Elias Burch | Ried 1 | 6063 Stalden



ERNST ZIMMERMANN AG

Herdern 5, Ennetbürgen, T 041 620 47 00
info@zimmermann-kaercher.ch, www.zimmermann-kaercher.ch

HEUTE SCHON GEKÄRCHERT?

- Nass- und Trocken-Sauger
- Bodenreinigungsmaschinen
- Hochdruckreiniger
- Eigene Reparaturwerkstatt
- Zuverlässiger Service

KÄRCHER





Alp Matt, Sachseln



Obere Bettenalp, Bonistock, Kerns

ELEKTRO FURRER

041 662 00 70
www.elektrofurrer.ch

BEI STÖRUNGEN VOM HEUGEBLÄSE BIS ZUM INTERNET
SIND WIR SCHNELL BEI IHNEN UND LÖSEN IHR PROBLEM
ZUVERLÄSSIG.

TAG UND NACHT. AUCH AM
WOCHENENDE. **TIFIG, ODER?**




planteams.ch
bauen im grünen

6056 Kägiswil
Galileo-Strasse 2
Tel. 041 661 23 23
www.planteams.ch

6374 Buochs
Fadenbrücke 14
Tel. 041 622 18 18
info@planteams.ch

AGRO
MING GMBH
AGRAR-SERVICE LUNGERN



Siloballenpressen.

*Heupressen ab Stock
mit Grossballenpress
und Dosieranlage.*

*Güllentransport und
Ausbringen mit
Schleppschlauch.*

Landw. Transporte

*Verkauf von Heu,
Mais und Siloballen.*

Tel. 079 219 63 53

16 LILI CH 120.1531.4773.4

enthornt, Laufstall, Silo

geb.: 27.01.20

bel. 08.12.21 **BEN CH 120.1409.8020.7**

LENNOX CH 120.1197.0288.5 G 99% -252 +19 +0.41 +12 +0.30 Tö 3364 MIW: 111 FIW: 97 GZW: 1123 WZW: 103 FW: 70 Pers. 106 ZZ 107 ND 102 2-2-3/82 Kasein BB	BIVER CH 120.0942.9007.0 5-5-5/95 G 99% +449 +32 +0.19 +33 +0.24 MIW: 129 GZW: 1184 WZW: 99 FW: 92
ALBERTA CH 120.1326.0855.3 LBE 84-83-81/77-78/80 1.L Ø 1L 298 5573 3.95 3.21 87 LP 71 BD CH 58% -381 -8 +0.11 -6 +0.10 Pers: 106 ZZ: 112 MIW: 94 GZW: 977	LEILA CH 120.0979.2237.4 LBE 96-96-94/97-92/95 3.L Ø 5L 11218 kg 4.42 % 3.84 % 126 LP 94 BD MIW: 118 GZW: 1232
	ANIBAL-ET CH 120.0830.2516.4 5-4-4/92 G 99% +479 +24 +0.06 +21 +0.06 MIW: 119 GZW: 1203 WZW: 113 FW: 95
	ANITA CH 120.1182.9649.1 LBE 76-80-83/81-80/80 1.L Ø 2L 5850 kg 3.90 % 3.24 % 73 LP 70 BD MIW: 85 GZW: 895

BS22/A 08.22 39% -317 +6 +0.26 +3 +0.20 MIW: 103 GZW: 1051 FW: 85**A Ext. 08.22 36% GN 111 Ra 109 Be 117 Fu 110 Eu 112**

Züchter + Eig.: von Ah Beat, Widi 1, 6072 Sachseln

17 LINDI CH 120.1464.9727.3

enthornt, Laufstall

geb.: 12.06.20

bel. 27.12.21 **DIEGO IE 51801020734.9**

stöckligen Sinatr DOBRY BYK-ET B14C CH 120.1150.0452.5 GA 64% +934 +29 -0.11 +29 -0.04 Tö 2 MIW: 127 FIW: 113 GZW: 1315 WZW: 116 FW: 83 Pers. 100 ZZ 108 ND 112 2-2-3/82 Kasein AB	SINATRA-ET AT 410015229.2 G 95% +1327 +50 -0.05 +40 -0.07 MIW: 139 GZW: 1412 WZW: 131 FW: 92
LA-LUNA CH 120.1103.0880.2 Ø 2L 6884 4.11 3.54 95 LP 92 BD CH 63% -298 -14 -0.03 -2 +0.12 Pers: 90 ZZ: 104 MIW: 95 GZW: 983	DOBRY DEN CH 120.1231.4371.1 LBE 86-86-84/87-83/85 1.L Ø 3L 10926 kg 4.22 % 3.62 % 127 LP 104 BD MIW: 125 GZW: 1337
	EIPET CH 120.1027.4167.9 3-3-2/84 G 93% -92 -18 -0.20 +2 +0.07 MIW: 98 GZW: 1081 WZW: 97 FW: 93
	KIRA CH 120.0878.1046.9 Ø 4L 6645 kg 3.66 % 3.45 % 80 LP 85 BD MIW: 83 GZW: 835

BS22/A 08.22 32% +318 +8 -0.07 +14 +0.04 MIW: 111 GZW: 1145 FW: 90**A Ext. 08.22 22% GN 113 Ra 111 Be 126 Fu 110 Eu 114**

Eigentümer: Gander-von Rotz Christian + Martina, Melchtalerstrasse 28, 6064 Kerns

Züchter: von Rotz-Schnyder Josef, Allweg, 6064 Kerns

18 ELIN CH 120.1098.7408.0

enthornt, Silo

geb.: 15.09.20

bel. 11.01.22 **ARAL CH 120.1239.5250.4**

Galliker's RAMI-NHB CH 120.1060.8711.7 Tö ---MIW: ---FIW: ---GZW: ---ND --- Kasein BB	VETIVER FR 2304902134.1 RICARDA CH 120.0923.0764.0 *
ELENA CH 120.1098.7366.3 LBE 83-84-77/79-76/80 1.L Ø 2L 6690 3.94 3.24 85 LP 87 BD CH 59% +283 +3 -0.12 +4 -0.08 Pers: 95 ZZ: 99 MIW: 104 GZW: 1004	SALOMON CH 120.0962.9600.1 3-3-3/83 G 99% +904 +5 -0.42 +28 -0.04 MIW: 121 GZW: 1189 WZW: 107 FW: 102
	ERNESTA CH 120.1041.1766.3 LBE 74-78-84/83-84/81 1.L Ø 2L 6023 kg 3.59 % 3.11 % 86 LP 83 BD MIW: 95 GZW: 925

Eigentümer: von Ah - Kohler Hubert, Ried, 6074 Giswil

Züchter: Imfeld Ruedi, Emmettiweg 2, 6078 Bürglen OW



Alp Schönenboden, Engelberg

19 TRULLA CH 120.1545.4256.9

enthornt

geb.: 13.03.20

bel. 07.01.22 **ULTIMO DE 987462101.5**

LUDWIG O1S CH 120.1295.5927.1 GA 67% -38 -10 -0.13 -1 +0.00 Tö 3 MIW: 97 FIW: 98 GZW: 973 WZW: 98 FW: 94 Pers. 90 ZZ 95 ND 106 5-5-5/92 Kasein AB	OB VERO U-BACH CH 120.0784.5446.7 5-5-5/95 OB F G 99% -607 -16 +0.13 -8 +0.19 MIW: 90 GZW: 1030 WZW: 97 FW: 101 LENI CH 120.1030.5784.7 OB *DL LBE 90-88-91/94-93/92 3.L Ø 4L 5849 kg 3.88 % 3.24 % 72 LP 79 BD MIW: 101 GZW: 1008
TANIA CH 120.0730.1561.8 LBE 81-82-78/82-84/81 1.L Ø 4L 6068 3.95 3.24 67 LP 78 BD CH 63% -903 -30 +0.10 -30 +0.02 Pers: 98 ZZ: 109 MIW: 73 GZW: 883	* LORD CH 120.0912.1793.3 4-5-5/93 OB GA 78% -408 -9 +0.11 -16 -0.03 MIW: 87 GZW: 920 WZW: 97 FW: 95 TULPE CH 120.0673.3414.5 *DL LBE 85-83-82/84-82/83 1.L Ø 5L 7453 kg 3.82 % 3.19 % 88 LP 80 BD MIW: 85 GZW: 967

BS22/A 08.22 32% -808 -35 -0.04 -27 +0.02 MIW: 74 GZW: 899 FW: 106**A Ext. 08.22 24% GN 96 Ra 98 Be 108 Fu 91 Eu 94**

Eigentümer: Gisler Anton, Emmetti 4, 6074 Giswil

Züchter: Rohrer Alois, Hinterbergstrasse 9, 5735 Pfeffikon LU

20 NATACHA CH 120.1408.7664.7

enthornt, Laufstall

geb.: 19.12.19

bel. 24.12.21 **DOX CH 120.0697.7136.8**

SILIAN-7-NHB CH 900.7000.0000.8 Tö ---MIW: ---FIW: ---GZW: ---ND ---	
ERNA CH 120.0921.1745.4 *DL LBE 82-82-82/82-85/82 1.L Ø 5L 6277 3.81 3.10 78 LP 80 BD CH 64% -470 -26 -0.10 -19 -0.04 Pers: 91 ZZ: 101 MIW: 81	DENZO CH 120.0390.3996.2 2-3/83 G 99% -152 -16 -0.14 -3 +0.03 MIW: 95 GZW: 939 WZW: 91 FW: 97 SILVESTER CH 120.0344.1759.8 *DL LBE 83-83/78-82/81 1.L Ø 7L 6698 kg 3.89 % 3.37 % 80 LP 76 BD MIW: 75

Züchter + Eig.: Kehrl-Raz Bruno, Wyler Sunnsyten 11, 3862 Innertkirchen

21 VERA CH 120.1464.3783.5

enthornt, Laufstall

geb.: 28.12.19

RUBIN-NHB CH 120.1159.2550.9 Tö ---MIW: ---FIW: ---GZW: ---ND --- Kasein AB	OSLO CH 120.1012.1637.6 91-93/91- NATASCHA CH 120.0909.9179.7 *
VEIELI CH 120.0774.0666.5 * CH 43% +0 -5 -0.07 -11 -0.15 Pers: 98 ZZ: 97 MIW: 92	VENTO CH 120.0045.7324.8 4-4/88 OB Z G 99% +536 +24 +0.03 +17 -0.03 MIW: 117 GZW: 1087 WZW: 107 FW: 95 PALME CH 120.0214.1016.8 LBE 80-78/81-82/80 1.L Ø 4L 7450 kg 3.87 % 3.39 % 87 LP 81 BD MIW: 83

Eigentümer: Windlin - von Rotz Franz, Siebeneichstrasse 2 Wisserlen, 6064 Kerns

Ihr Getränke- und Festlieferant in Obwalden



Tel. 041 660 10 12

Vieh- und Kälberhandel



- Wir kaufen laufend:
- Schlacht- und Nutzvieh
 - Labeltiere
 - Schlachtkälber
 - Tränker
 - Masttypen
mit Zuschlag



Hans
HÄBERLI



prompte Wegnahme
schnelle Bezahlung

Ich freue mich auf Ihren Anruf

Bachmatt 2, 6287 Aesch, Tel. 041 917 44 00, Mobile 079 320 01 00
haeberlihans@hotmail.com

22 CHOLI CH 120.1493.5965.3

enthornt, Laufstall

geb.: 27.09.19

bel. 28.11.21 **ARAL CH 120.1239.5250.4**

CHARLIE Annen-Lm-NHB CH 120.1083.2706.8 Tö ---MIW: ---FIW: ---GZW: ---ND --- Kasein BB	VETIVER FR 2304902134.1 MERYL CH 120.0926.8315.7
MELODIE CH 120.0747.9792.6 LBE 77-80-78/76-76/77 1.L	MENOWIN CH 120.0906.5647.4 2-3-2/82 G 88% +789 +28 -0.05 +22 -0.06 MIW: 122 GZW: 1027 WZW: 97 FW: 93
Ø 4L 5873 4.63 3.59 69 LP 75 BD CH 62% -237 +16 +0.36 -1 +0.10 Pers: 112 ZZ: 108 MIW: 102	ALMA CH 120.0930.9225.5 * LBE 73-78-76/78-71/76 1.L Ø 5L 6397 kg 4.24 % 3.32 % 75 LP 74 BD MIW: 90

Züchter + Eig.: von Moos Alois, Furren 1, 6072 Sachseln

23 JULIA CH 120.1558.0449.9

enthornt, Laufstall

geb.: 10.02.20

bel. 24.11.21 **ZAKO-PP CZ 3002426773.3**

JUNIOR FR 8758731067.1 Tö ---MIW: ---FIW: ---GZW: ---ND --- Kasein AB	JOST DE 537205190.3 GONZESSE FR 8758730842.5
VILETA CH 120.0634.4953.9 LBE 83-82-92/90-93/88 3.L	VIGOR-ET US 195618.4 G 99% +190 +2 -0.08 +7 +0.01 MIW: 105 GZW: 1098 WZW: 108 FW: 98
Ø 4L 7954 4.21 3.44 90 LP 80 BD CH 64% -248 +0 +0.14 -3 +0.08 Pers: 99 ZZ: 106 MIW: 98	TAMINA CH 120.0634.4927.0 * LBE 88-88-92/90-93/90 3.L Ø 5L 5910 kg 3.92 % 3.80 % 70 LP 77 BD MIW: 75

Züchter + Eig.: Barmettler Hugo, Rengg 5, 6053 Alpnachstad

24 FANI CH 120.1393.6728.6

enthornt, Laufstall, Silo

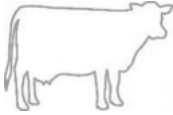
geb.: 26.08.19

bel. 14.11.21 **NESCO CH 120.1184.6033.5**

FALK CH 120.1037.9120.8 G 99% +465 +34 +0.21 +20 +0.05 Tö 1208 MIW: 121 FIW: 101 GZW: 1108 WZW: 95 FW: 85 Pers. 94 ZZ 108 ND 87 3-2-2/82 Kasein BB	EINSTEIN CH 120.0478.9906.0 3-2/82 G 99% +247 +5 -0.07 +9 +0.01 MIW: 107 GZW: 1004 WZW: 92 FW: 88
ANKA CH 120.1188.9891.6 Ø 2L 6977 3.98 3.40 81 LP 81 BD CH 61% +356 +15 +0.01 +12 +0.00 Pers: 106 ZZ: 110 MIW: 112 GZW: 1120	FABIOLA CH 120.0838.9854.6 *2DL LBE 90-93-93/88-88/90 3.L Ø 9L 9380 kg 4.06 % 3.64 % 109 LP 96 BD MIW: 116 GZW: 1149
	ANIBAL-ET CH 120.0830.2516.4 5-4-4/92 G 99% +479 +24 +0.06 +21 +0.06 MIW: 119 GZW: 1203 WZW: 113 FW: 95
	FINI CH 120.0986.7019.9 Ø 2L 6576 kg 4.09 % 3.28 % 83 LP 80 BD MIW: 101 GZW: 1009

BS22/A 08.22 40% +411 +25 +0.11 +16 +0.03 MIW: 116 GZW: 1118 FW: 91**A Ext. 08.22 33% GN 103 Ra 105 Be 102 Fu 106 Eu 99**

Züchter + Eig.: Furrer-Vogler Josef, Obseestrasse 15, 6078 Lungern



Trofino[®]
power-Floc

Trofino 381F 14 % RP und 7.7 MJ NEL

- Beugt effektiv Ketose vor
- Omega 3 unterstützt Einnistung Embryo
- Mit Lebendhefen für optimales Pansenmilieu



Ihre Verkaufsberater
Gregor Rohrer 079 643 21 68

Mühle Burgholz AG | 3753 Oey-Diemtigen | T 033 681 82 22 | www.muehle-burgholz.ch



VOGLER
BAUPLANUNG

Vogler Bauplanung GmbH
z'Mos 2 | 6073 Flüeli-Ranft
M 079 240 19 94
peter@vogler-bauplanung.ch
www.vogler-bauplanung.ch

25 EMMA CH 120.1530.1960.4

enthornt

geb.: 06.03.20

bel. 20.12.21 **ZAKO-PP CZ 3002426773.3**

Student's BS Arrow AMIR CH 120.1253.2069.1 G 98% +515 +35 +0.19 +26 +0.11 Tö 689 MIW: 125 FIW: 100 GZW: 1234 WZW: 112 FW: 91 Pers. 104 ZZ 113 ND 104 2-2-3/82 Kasein BB	ARROW IT 21002045985.3 G 99% +189 +22 +0.20 +24 +0.24 MIW: 120 GZW: 1114 WZW: 102 FW: 94
ELLA CH 120.1183.6410.7 LBE 92-94-86/92-93/91 4.L Ø 3L 6519 3.36 3.13 88 LP 88 BD CH 63% -129 -26 -0.29 -12 -0.11 Pers: 92 ZZ: 99 MIW: 87 GZW: 949	SINA CH 120.0916.0690.4 *2DL LBE 94-92-93/90-97/92 7.L Ø 6L 10812 kg 4.28 % 3.68 % 125 LP 118 BD MIW: 112 GZW: 1155
	EDGARD IT 17991243640.5 G 98% +24 -8 -0.12 +6 +0.07 MIW: 102 GZW: 1126 WZW: 111 FW: 97
	BRUNA CH 120.0999.8242.0 LBE 81-84-80/84-82/82 1.L Ø 4L 7371 kg 4.03 % 3.19 % 89 LP 89 BD MIW: 81 GZW: 879

BS22/GA 08.22 63% -5 -2 -0.02 +1 +0.01 MIW: 100 GZW: 1038 FW: 89**GA Ext. 08.22 57% GN 116 Ra 109 Be 109 Fu 119 Eu 121**

Kasein AB

Züchter + Eig.: Burch Mathias, Zingelweg 6, 6074 Giswil

26 VEGA CH 120.1504.9991.1

enthornt, Silo

geb.: 22.02.20

bel. 07.12.21 **ANAKIN CH 120.1392.9829.0**

VERO U-BACH O1C CH 120.0784.5446.7 OB F G 99% -607 -16 +0.13 -8 +0.19 Tö 965 MIW: 90 FIW: 98 GZW: 1030 WZW: 97 FW: 101 Pers. 97 ZZ 95 ND 109 5-5-5/95 Kasein AA	LUKAS CH 120.0528.9295.7 4-4/91 OB F CH 86% +370 +20 +0.07 +13 +0.00 MIW: 113 GZW: 1034 WZW: 98 FW: 101
OKTAVIA CH 120.1365.1034.0 A 41% +390 +8 -0.11 +12 -0.02 Pers: 101 ZZ: 102 MIW: 110 GZW: 1080	PRISKA CH 111.4501.4600.1 OB *2DL LBE 97-92/92-96/94 2.L Ø 9L 7114 kg 4.07 % 3.28 % 77 LP 70 BD MIW: 76 GZW: 901
	ORELIO CH 120.0675.3649.5 4-3-4/87 OB Z G 99% +512 +18 -0.04 +15 -0.04 MIW: 114 GZW: 1200 WZW: 116 FW: 116
	VERA CH 120.1112.1260.3 LBE 78-81-78/72-74/76 1.L Ø 3L 5976 kg 3.56 % 3.36 % 74 LP 78 BD MIW: 84 GZW: 831

OB22/A 08.22 35% -109 -4 +0.01 +2 +0.09 MIW: 100 GZW: 1062 FW: 107**A Ext. 08.22 33% GN 104 Ra 107 Be 113 Fu 101 Eu 101**

Eigentümer: von Ah - Kohler Hubert, Ried, 6074 Giswil

Züchter: Imfeld Werner, Hauetistrasse 19, 6074 Giswil

27 THESI CH 120.1480.2234.3

enthornt, Laufstall

geb.: 30.12.19

bel. 07.12.21 **DIEGO IE 51801020734.9**

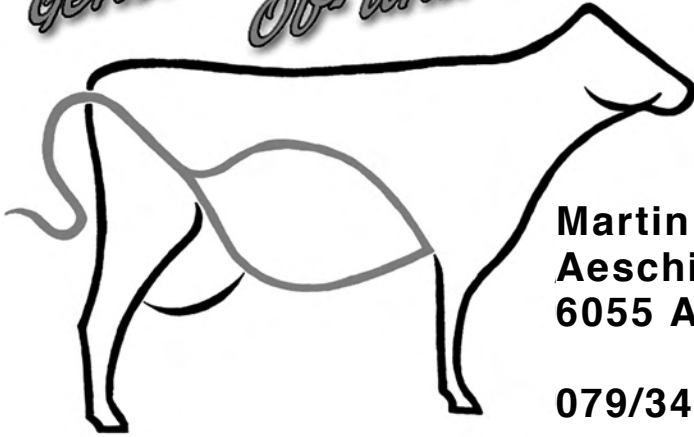
THIS CH 120.0977.5614.6 G 95% +49 +5 +0.04 +2 +0.01 Tö 139 MIW: 102 FIW: 118 GZW: 1159 WZW: 118 FW: 96 Pers. 94 ZZ 113 ND 119 3-3-4/83 Kasein BB	ZASTER-ET IT 21000782330.1 G 99% +429 -2 -0.26 +6 -0.12 MIW: 105 GZW: 1016 WZW: 97 FW: 112
ARNI CH 120.1334.7688.5 LBE 73-74-82/83-79/79 1.L Ø 2L 5332 4.27 3.49 72 LP 68 BD CH 60% -464 -1 +0.26 +3 +0.28 Pers: 99 ZZ: 109 MIW: 101 GZW: 1037	NELLI CH 120.0593.9379.2 *DL LBE 91-90-90/93-92/91 3.L Ø 6L 9217 kg 4.39 % 3.48 % 99 LP 90 BD MIW: 103 GZW: 1119
	ARROW IT 21002045985.3 G 99% +189 +22 +0.20 +24 +0.24 MIW: 120 GZW: 1114 WZW: 102 FW: 94
	ALEXI CH 120.1110.8326.5 * LBE 74-77-81/78-83/78 1.L Ø 4L 4852 kg 4.52 % 3.19 % 63 LP 64 BD MIW: 89 GZW: 964

BS22/A 08.22 39% -208 +2 +0.15 +3 +0.15 MIW: 102 GZW: 1099 FW: 95**A Ext. 08.22 34% GN 105 Ra 95 Be 99 Fu 111 Eu 110**

Eigentümer: Ming-Britschgi Hansruedi, Churigen 3, 6073 Flüeli-Ranft

Züchter: Durrer Anton, Steinstrasse 12, 6064 Kerns

*Genetik-Service
Ob- und Nidwalden*



**Martin Wallimann
Aeschi
6055 Alpnach**

079/340 93 04

FLÜCK

**LANDMASCHINEN
+ FAHRZEUGE AG**

Aecherlistrasse 30
6064 Kerns

041 660 22 80
www.flueck-landmaschinen.ch

28 TEgen Lars LAURA CH 120.1422.0855.2

enthornt, Laufstall, Silo, Bio

geb.: 25.06.20

bel. 06.01.22 **ULTIMO DE 987462101.5**

LARS CH 120.1240.2729.4 Tö ---MIW: ---FIW: ---GZW: ---ND --- Kasein AA	ARMANI CH 120.1190.7771.6 43 90 LEONI CH 120.0937.1321.1 * P: 4-4/4-4 Ø 5L 6432 kg 4.33 % 3.46 % 72 LP
TEgen Hakon HAAPAJAERVI CH 120.1262.7477.1 OB LBE 86-86-86/83-80/84 1.L Kasein AB Ø 3L 4712 4.15 3.49 61 LP 66 BD G 74% -327 -2 +0.16 -4 +0.10 Pers: 104 ZZ: 101 MIW: 96 GZW: 907	HAKON CH 120.0839.5420.4 5-5-5/95 OB G 98% +100 +32 +0.41 +12 +0.12 MIW: 114 GZW: 945 WZW: 94 FW: 85 BONITA CH 120.0542.9100.0 OB F* LBE 82-85-85/83-85/84 1.L Ø 4L 4665 kg 3.94 % 3.49 % 61 LP 73 BD MIW: 92 GZW: 938

BS22/A 08.22 19% -501 -16 +0.06 -14 +0.06 MIW: 87 GZW: 939 FW: 110**A Ext. 08.22 14% GN 100 Ra 101 Be 103 Fu 101 Eu 99**

Eigentümer: Trüb Tanja und Hans, Spisboden 1, 6390 Engelberg

Züchter: Trüb Hans, Haselegg 2, 6162 Entlebuch

29 SINA CH 120.1530.0273.6

enthornt, Laufstall

geb.: 26.04.20

bel. 10.11.21 **ZAKO-PP CZ 3002426773.3**

JUNIOR FR 8758731067.1 Tö ---MIW: ---FIW: ---GZW: ---ND --- Kasein AB	JOST DE 537205190.3 GONZESSE FR 8758730842.5
KARIN CH 120.1154.6027.7 Ø 3L 6682 4.75 3.57 74 LP Pers: ZZ:	

Züchter + Eig.: Burch-Vogler Beat, Ried 1, 6060 Sarnen

30 RABANA CH 120.1647.4954.5

enthornt, Laufstall

geb.: 19.02.22

ROMINO CH 120.1227.8489.2 G 93% +1287 +25 -0.35 +31 -0.18 Tö 125 MIW: 128 FIW: 93 GZW: 1197 WZW: 101 FW: 86 Pers. 95 ZZ 95 ND 109 3-3-2/82 Kasein BB	BLOOMING-ET CH 120.0825.6880.8 3-3-2/83 Z G 99% +525 +13 -0.11 +32 +0.19 MIW: 125 GZW: 1176 WZW: 99 FW: 92 ROMINA CH 120.0890.8603.9 *2DL LBE 95-93-96/94-92/94 3.L Ø 7L 9053 kg 3.97 % 3.60 % 102 LP 88 BD MIW: 110 GZW: 1143
JOY CH 120.1482.9732.1 LBE 78-82-82/80-79/80 1.L Einsatzleistung: 25.8 4.19 3.19 CH 33% -38 +7 +0.12 +4 +0.07 Pers: 97 ZZ: 92 MIW: 104 GZW: 1020	J NORMAN CH 120.1254.4687.2 5-5-5/93 GA 68% +189 +8 +0.00 +14 +0.11 MIW: 111 GZW: 1061 WZW: 98 FW: 90 INFINITY CH 120.1038.7614.1 LBE 81-82-80/79-82/80 1.L Ø 4L 6682 kg 4.52 % 3.58 % 82 LP 76 BD MIW: 93 GZW: 987

BS22/A 08.22 32% +625 +16 -0.12 +18 -0.06 MIW: 116 GZW: 1125**A Ext. 08.22 32% GN 112 Ra 111 Be 112 Fu 110 Eu 113**

Eigentümer: Wallimann Mathias, Brünigstrasse 56, 6055 Alpnach Dorf



regio•garantie

27. Obwaldner Alpchäs-Märt

mit Alpmulchenwettbewerb

Samstag, 5. November 2022

9.00 – 16.00 Uhr, Dorfplatz Sarnen

www.obwaldner-alpchaes.ch

Die IG Obwaldner Alpchäs wünscht guten Viehabsatz!



Josef Vogler

Driangelgasse 13

6078 Lungern

Telefon 041 678 11 08
Natel 079 518 34 06

Marktkonforme
Preise!

Vermarkte alle Tierkategorien
aus allen Laibelprogrammen & Bio

Bauprodukte für die Landwirtschaft

- Stallklima, Lüftungsartikel
- Stallbauteile
- **Wilan** Isolationen
- Wand- und Deckenverkleidungen
- **DAWANIT** Faserzement-Wellplatten
- **DAWAFORM** Profilbleche
- **DAWATHERM** Dach- und Wandpaneelen
- **DAWALUX** Luft-/Lichtfirste

seit 65 Jahren Qualität
anderhalden ag

Kernserstrasse 6 | 6056 Kägswil OW | 041 660 85 85 | produkte@anderhalden.ch | www.anderhalden.ch

31 GRACE CH 120.1589.1120.0

enthornt, Laufstall

geb.: 16.01.22

KÄLINGen Huray GLEHURO-ET CH 120.1199.8159.4 G 92% +509 +25 +0.06 +25 +0.10	HURAY DE 935830301.7 G 99% +1113 +42 -0.04 +35 -0.05 MIW: 133 GZW: 1285 WZW: 120 FW: 93
Tö 85 MIW: 122 FIW: 91 GZW: 1135 WZW: 100 FW: 91 Pers. 97 ZZ 103 ND 98 3-3-2/83 Kasein AB	GLENA CH 120.0725.2247.6 DL LBE 95-96-96/98-96/96 4.L Ø 5L 9045 kg 4.58 % 3.72 % 98 LP 93 BD MIW: 111 GZW: 1068
JOY CH 120.1115.7169.4 LBE 84-84-84/86-81/84 1.L	JANOS CH 120.1025.6050.8 4-4-4/90 GA 72% -11 -9 -0.12 +10 +0.15 MIW: 105 GZW: 1069 WZW: 103 FW: 112
Ø 3L 8695 3.81 3.47 96 LP 77 BD CH 59% +581 +4 -0.26 +21 +0.01 Pers: 103 ZZ: 89 MIW: 116 GZW: 1151	JANE CH 120.0883.9326.8 LBE 86-83-83/81-82/83 1.L Ø 4L 7446 kg 4.21 % 3.35 % 80 LP 74 BD MIW: 95 GZW: 1011

BS22/A 08.22 38% +545 +15 -0.10 +23 +0.06 MIW: 119 GZW: 1152 FW: 99**A Ext. 08.22 31% GN 110 Ra 114 Be 118 Fu 101 Eu 112**

Züchter + Eig.: Barmettler Lukas, Neuheim 1, 6056 Kägiswil

32 VENUS CH 120.1480.3131.4

enthornt, Laufstall

geb.: 11.01.20

bel. 27.12.21 **SATYR CH 120.0421.3353.4**

Superbrown Kiba SUPERSTAR IT 14990127961.0 G 99% +646 +26 +0.00 +37 +0.20	BLOOMING-ET CH 120.0825.6880.8 3-3-2/83 Z G 99% +525 +13 -0.11 +32 +0.19 MIW:125 GZW: 1176 WZW: 99 FW: 92
Tö 1307 MIW: 131 FIW: 99 GZW: 1233 WZW: 106 FW: 92 Pers. 102 ZZ 97 ND 99 Kasein AB	NOA-ET IT 14990107960.9 LBE IT 87 84 85 88 VG87 Ø 2L 11280 kg 3.95 % 3.60 % MIW: 118 GZW: 1171
VIOLA CH 120.1152.6370.0	EIPET CH 120.1027.4167.9 3-3-2/84 G 93% -92 -18 -0.20 +2 +0.07 MIW: 98 GZW: 1081 WZW: 97 FW: 93
Ø 3L 7682 3.69 3.18 102 LP 89 BD CH 60% +38 -20 -0.30 -10 -0.16 Pers: 97 ZZ: 98 MIW: 90 GZW: 937	TINA CH 120.1103.0870.3 MIW: 74 GZW: 766

BS22/A 08.22 40% +342 +3 -0.15 +14 +0.02 MIW: 110 GZW: 1105 FW: 95**A Ext. 08.22 32% GN 111 Ra 113 Be 111 Fu 107 Eu 112**

Eigentümer: Gander-von Rotz Christian + Martina, Melchtalerstrasse 28, 6064 Kerns

Züchter: von Rotz-Schnyder Josef, Allweg, 6064 Kerns

33 PATRICIA CH 120.1398.3162.6 Zwilling

enthornt, Laufstall, Silo

geb.: 10.09.18

gek.: 12.09.21

bel. 11.11.21

ELECTRO CH 120.0825.6362.9

LBE 77-81-84/79-77/79 1.L

Bachmann's BS Anibal PIERO CH 120.1218.0606.9 G 99% +1153 +39 -0.10 +34 -0.08	ANIBAL-ET CH 120.0830.2516.4 5-4-4/92 G 99% +479 +24 +0.06 +21 +0.06 MIW: 119 GZW: 1203 WZW: 113 FW: 95
Tö 1468 MIW: 132 FIW: 103 GZW: 1222 WZW: 107 FW: 91 Pers. 103 ZZ 123 ND 106 3-3-2/83 Kasein BB	PIERA-ET CH 120.0933.7504.4 *2DL LBE 93-94-91/94-90/93 3.L Ø 6L 12625 kg 4.59 % 3.49 % 132 LP 116 BD MIW: 127 GZW: 1163
ANITA CH 120.1182.9649.1 LBE 76-80-83/81-80/80 1.L	ASTRO CH 120.0569.2944.4 3-3/83 G 99% +355 +12 -0.03 +9 -0.04 MIW: 109 GZW: 1087 WZW: 107 FW: 110
Ø 2L 5850 3.90 3.24 73 LP 70 BD CH 63% -314 -18 -0.08 -16 -0.07 Pers: 92 ZZ: 107 MIW: 85 GZW: 895	VIOLA CH 120.1051.3827.8 * LBE 79-79-83/77-83/80 1.L Ø 4L 7210 kg 3.66 % 3.14 % 85 LP 83 BD MIW: 88 GZW: 891

BS22/CH 08.22 52% +401 +8 -0.11 +11 -0.04 MIW: 110 GZW: 1050 FW: 98 letzte Wägung:09.06.22 15.6 kg 3.45% 3.26%**CH Ext. 08.22 46% GN 92 Ra 86 Be 92 Fu 101 Eu 91****ZZ 59**

1C1 3.00 287 Tage 6860kg 3.63 % 3.31 % 90 LP 76 BD AT4 ZZ 38

Ø 1L 287 Tage 6860kg 3.63 % 3.31 % 90 LP 76 BD ZZ 38

Züchter + Eig.: von Ah Beat, Widi 1, 6072 Sachseln



Wenn's um die Wurst geht, sind Sie bei uns genau richtig!

Metzgerei Stutzer & Flüeler AG
www.metzgereistutzer.ch

Untergasse 5
Dorfplatz 9

6064 Kerns
6370 Stans

Telefon 041 660 15 68
Telefon 041 619 09 97



Omlin Werner



Baggerbetrieb & Landw. Dienstleistungen
6073 Flüeli-Ranft Natel 079 243 91 22
w.a.omlin@bluewin.ch



• professionell • zuverlässig • preisgünstig



VOGLER
GmbH



Qualität ist unsere Stärke.

6072 Sachseln • 041/662 21 20

34 ARNIKA B2C CH 120.1475.8445.3

enthornt, Laufstall

geb.: 09.12.19

bel. 29.10.21 **RAMI CH 120.1060.8711.7**

Superbrown ARROW IT 21002045985.3 G 99% +189 +22 +0.20 +24 +0.24 Tö 1423 MIW: 120 FIW: 92 GZW: 1114 WZW: 102 FW: 94 Pers. 95 ZZ 100 ND 99 Kasein BB	ANIBAL-ET CH 120.0830.2516.4 5-4-4/92 G 99% +479 +24 +0.06 +21 +0.06 MIW: 119 GZW: 1203 WZW: 113 FW: 95
BLUEEMLI CH 120.1191.3012.1 LBE 84-83-80/83-81/82 1.L Ø 2L 6712 3.85 3.54 89 LP 92 BD CH 60% +335 +9 -0.06 +20 +0.11 Pers: 94 ZZ: 99 MIW: 115 GZW: 1128	BELINDA IT 21001903716.1 * LBE IT 89 88 89 91 EX90 Ø 5L 9084 kg 4.46 % 3.71 % MIW: 92 GZW: 973
	BLOOMING-ET CH 120.0825.6880.8 3-3-2/83 Z G 99% +525 +13 -0.11 +32 +0.19 MIW: 125 GZW: 1176 WZW: 99 FW: 92
	PALMA CH 120.0608.6465.6 LBE 83-86-82/80-84/82 1.L Ø 3L 7477 kg 3.67 % 3.50 % 92 LP 92 BD MIW: 107 GZW: 1057

BS22/GA 08.22 63% +260 +13 +0.04 +19 +0.14 MIW: 116 GZW: 1137 FW: 91**GA Ext. 08.22 57% GN 115 Ra 115 Be 125 Fu 120 Eu 109**

Kasein BB

Züchter + Eig.: Kiser Marcel, Walkersrüti 2, 6055 Alpnach Dorf

35 MANDY CH 120.1456.7177.3

enthornt, Laufstall, Silo

geb.: 30.08.20

bel. 25.12.21 **ULTIMO DE 987462101.5**

CHARLIE Annen-Lm-NHB CH 120.1083.2706.8 Tö ---MIW: ---FIW: ---GZW: ---ND --- Kasein BB	VETIVER FR 2304902134.1 MERYL CH 120.0926.8315.7
BOLONIA CH 120.1338.9945.5 LBE 84-84-83/82-81/83 1.L Ø 1L 279 6272 3.79 3.95 83 LP 94 BD CH 54% -219 -12 -0.04 +8 +0.22 Pers: 94 ZZ: 84 MIW: 102	BIVER CH 120.0942.9007.0 5-5-5/95 G 99% +449 +32 +0.19 +33 +0.24 MIW: 129 GZW: 1184 WZW: 99 FW: 92
	SAFARI CH 120.1070.5433.0 LBE 85-86-79/85-81/83 1.L Ø 1L 282 Tage 8835 kg 3.35 % 3.61 % 107 LP 88 BD MIW: 104

Züchter + Eig.: Omlin Franz, Bruochli 3, 6072 Sachseln

36 MEISI CH 120.1513.6838.4

enthornt

geb.: 13.02.20

bel. 04.11.21 **KING CH 120.1485.0775.8**

HUMAN CH 120.1267.4215.7 A 61% +508 +23 +0.03 +27 +0.13 Tö 11 MIW: 123 FIW: 108 GZW: 1208 WZW: 117 FW: 100 Pers. 102 ZZ 105 ND 107 4-3-3/85	HURAY DE 935830301.7 G 99% +1113 +42 -0.04 +35 -0.05 MIW: 133 GZW: 1285 WZW: 120 FW: 93
FINK CH 120.1269.2040.1 LBE 77-78-76/74-82/76 1.L Ø 1L 305 5527 4.54 3.47 74 LP 82 BD CH 48% -93 +21 +0.35 +5 +0.12 Pers: 99 ZZ: 108 MIW: 107 GZW: 1057	VICTORIA CH 120.0976.4694.2 *DL LBE 93-87-91/91-89/91 4.L Ø 6L 7063 kg 4.43 % 3.89 % 76 LP 88 BD MIW: 104 GZW: 1023
	FIGO CH 120.1118.2390.8 3-4-4/87 GA 73% +196 +30 +0.31 +17 +0.15 MIW: 118 GZW: 1085 WZW: 104 FW: 102
	ANITA CH 120.0524.1877.5 2*2DL LBE 83-78-87/85-94/85 3.L Ø 10L 7633 kg 4.13 % 3.33 % 87 LP 78 BD MIW: 91 GZW: 983

BS22/A 08.22 27% +208 +22 +0.19 +16 +0.13 MIW: 115 GZW: 1135 FW: 102**A Ext. 08.22 23% GN 93 Ra 91 Be 85 Fu 97 Eu 93**

Züchter + Eig.: Ming-Burch Urs+Vreni, Ruessi 1, 6063 Stalden (Sarnen)

Verwurzelt.

Als Obwaldnerin und Obwaldner machen wir aus unserem Kanton das, was er ist, ein lebenswertes Fleckchen Erde. Auch wir leisten unseren Beitrag.



**Obwaldner
Kantonalbank**

OKB. Einfach vertraut.
www.okb.ch

37 Thöni's Vanello DAENERYS B2C CH 120.1539.8798.9 Zwilling mit Kuhkalb enthornt, Laufstall

geb.: 28.02.20

bel. 29.11.21 **RAMI CH 120.1060.8711.7**

VANELLO CH 120.1261.6711.0 GA 73% +16 +1 +0.01 +6 +0.08	OB VERI CH 110.1043.5405.2 G 99% +543 +21 -0.01 +18 -0.02 MIW: 117 GZW: 1028 WZW: 93 FW: 114
Tö 9 MIW: 104 FIW: 90 GZW: 1038 WZW: 93 FW: 104 Pers. 93 ZZ 92 ND 96 3-4-4/89	ELVIRA CH 120.1022.9167.9 LBE 95-95-88/93-92/92 3.L Ø 7L 7936 kg 4.02 % 3.43 % 92 LP 83 BD MIW: 107 GZW: 1081 OB *DL
DUNJA B2C CH 120.1176.7125.1 LBE 83-82-81/83-85/83 1.L Kasein AB	IPPO CH 120.0359.9710.5 G 99% -291 -7 +0.07 -13 -0.04 MIW: 90 GZW: 974 WZW: 100 FW: 100 3-2/83
Ø 4L 7616 3.87 3.32 91 LP 87 BD G 73% -311 -11 +0.02 -20 -0.13 Pers: 91 ZZ: 106 MIW: 84 GZW: 891	DAISY CH 120.0420.4253.9 LBE 80-81/85-84/82 1.L Ø 8L 7110 kg 3.97 % 3.23 % 88 LP 81 BD MIW: 86 GZW: 825 *DL

BS22/GA 08.22 59% -605 -19 +0.09 -25 -0.06 MIW: 79 GZW: 920 FW: 108

GA Ext. 08.22 50% GN 102 Ra 109 Be 112 Fu 99 Eu 98

Kasein AC

Züchter + Eig.: Thöni Werner u. Martin, Staldenstrasse 14, 3862 Innerkirchen

38 ROSI CH 120.1382.2542.6 enthornt, Silo

geb.: 26.02.20

bel. 29.01.22 **ULTIMO DE 987462101.5**

CHARLIE Annen-Lm-NHB CH 120.1083.2706.8 Tö ---MIW: ---FIW: ---GZW: ---ND --- Kasein BB	VETIVER FR 2304902134.1 MERYL CH 120.0926.8315.7
BELLA CH 120.1180.0999.2 LBE 85-85-83/78-75/81 1.L Ø 2L 6170 3.88 3.65 82 LP 89 BD CH 63% -406 -6 +0.15 +4 +0.26 Pers: 90 ZZ: 86 MIW: 101 GZW: 941	BIVER CH 120.0942.9007.0 G 99% +449 +32 +0.19 +33 +0.24 MIW: 129 GZW: 1184 WZW: 99 FW: 92 AMSEL CH 120.0922.8683.9 LBE 93-93-87/94-94/92 3.L Ø 6L 7305 kg 3.93 % 3.57 % 83 LP 90 BD MIW: 83 GZW: 841 *DL

Eigentümer: von Ah - Kohler Hubert, Ried, 6074 Giswil

Züchter: von Ah Daniel, Hohflue 4, 6073 Flüeli-Ranft

39 TONJA CH 120.1477.9135.6 enthornt, Laufstall

geb.: 21.06.20

bel. 05.12.21 **DOX CH 120.0697.7136.8**

la Croisee TOMBO-NHB CH 120.0793.0970.4 Tö ---MIW: ---FIW: ---GZW: ---ND --- Kasein AA	TELSTAR GB 42191201154.8 SYLVIA DE 1267190923.1
SIRI CH 120.0752.5968.3 LBE 80-81-82/82-82/81 1.L Ø 6L 6387 4.01 3.67 87 LP 82 BD CH 64% -139 -4 +0.02 +11 +0.22 Pers: 101 ZZ: 104 MIW: 106 GZW: 1163	SILVERSTAR CH 120.0550.7270.7 G 99% +5 -16 -0.23 -2 -0.03 MIW: 96 GZW: 1127 WZW: 120 FW: 114 2-2/82 VIGORA CH 120.0918.2032.4 LBE 83-86-79/84-83/83 2.L Ø 4L 6176 kg 3.92 % 3.41 % 77 LP 81 BD MIW: 97 GZW: 1005

BS22/A 08.22 16% -70 -2 +0.01 +6 +0.11 MIW: 103 GZW: 1085 FW: 131

A Ext. 08.22 11% GN 101 Ra 97 Be 103 Fu 101 Eu 102

Züchter + Eig.: Berchtold Josef, Guberli 1, 6074 Giswil

FURRER, HOTZ + EIGENMANN

LANDW. PLANER UND ARCHITEKTEN ETH/SIA SEESTRASSE 3 6060 SARNEN TEL 041 660 59 01 / FAX 041 660 96 49



KLAUS FURRER



Wir beraten Sie unverbindlich.
Wir planen landwirtschaftliche Bauten,
Käsereien, Alpsanierungen, Wohn- und Gewerbebauten, Fotovoltaikanlagen.
Ein Anruf lohnt sich immer!

40 NADIA CH 120.1408.7669.2

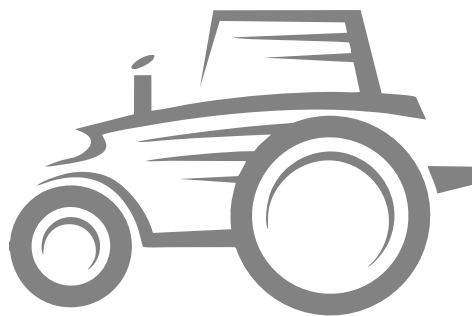
enthornt, Laufstall

geb.: 23.10.19

bel. 25.12.21 **ARAL CH 120.1239.5250.4**

ULTIMO DE 987462101.5 Tö ---MIW: ---FIW: ---GZW: ---ND --- Kasein BB	TST ULY DE 944461710.3 METJA DE 986781495.0
KENIA CH 120.1267.9922.9 LBE 78-77-85/82-83/81 1.L Ø 2L 6244 3.95 3.23 84 LP 81 BD CH 62% +77 -2 -0.07 -3 -0.08 Pers: 100 ZZ: 107 MIW: 98 GZW: 1051	ANIBAL-ET CH 120.0830.2516.4 5-4-4/92 G 99% +479 +24 +0.06 +21 +0.06 MIW: 119 GZW: 1203 WZW: 113 FW: 95 FRAENZI CH 120.1038.2546.0 LBE 85-83-83/81-81/83 1.L Ø 3L 6114 kg 4.09 % 3.19 % 77 LP 80 BD MIW: 81 GZW: 947

Züchter + Eig.: Kehrli-Raz Bruno, Wyler Sunnsyten 11, 3862 Innertkirchen



Lohnunternehmung
BURCH
Burchen 1
079 211 72 57



Alp Chrummelbach, Lungern

Schreinerei
BHans
Britschgi

Mosrain 4 | 6063 Stalden | Tel. 041 660 00 10 | Natel 079 643 86 32 | britschgi.hans@bluewin.ch

- Innenausbau
- Neu- und Umbauten
- Türen/Schränke
- div. Bodenbeläge
- Fenster/Fliegengitter

Der natürliche **Insektenschutz**
für Tag und Nacht!



Wir haben die Lösung:



- Fenster- / Türrollo
- Dreh- / Schiebetür
- Spannrahmen



Hans Rohrer AG

Traktoren
Landmaschinen
Motorgeräte



6055 Alpnach OW | 041 671 05 25 | www.haro-traktoren.ch



auto fischer
sarnen

gartenstrasse 35
041 662 02 02

info@autofischer-sarnen.ch

-
- Oldtimertransporte
 - Reparaturen aller Marken
 - Ersatzwagen
 - Räderhotel
 - Fahrzeugtransporte
 - Abschleppdienst

vieh aus der zentralschweiz



Auktionen, Ausstellungen,
Jungviehaufzucht,
Marktplatz,
Werbeplattform.....



Neues Jungviehaufzucht Portal!

Für die Zusammenarbeit zwischen
Berg- und Talgebiet.

Nutzen Sie die neue Plattform, um
ihre freien Aufzuchtplätze zu
besetzen.

Wir unterstützen Sie gerne bei ihrer
einmaligen Anmeldung.



Nächste Anlässe:

Fr. 16. September
Sa. 17. September
Di. 20. September
Sa. 24. September
Mo. 26. September

Viehschau Ybrig
130 Jahre BVZV Beromünster
Auktion Milchvieh
Regionalschau der Seegemeinden
Bezirksviehschau Schwyz

Unteriberg
Reitplatz Gunzwil
Gunzwil
Weggis
Schwyz

www.vieh-zentralschweiz.ch

info@vieh-zentralschweiz.ch



Landi

LANDI Unterwalden AG

Industriestrasse 11
6055 Alpnach Dorf
Tel. 058 476 56 60
info@landiunterwalden.ch

www.landianterwalden.ch

Für eine produzierende Landwirtschaft

LANDI – angenehm anders